

Objektyp: **Advertising**

Zeitschrift: **Bulletin technique de la Suisse romande**

Band (Jahr): **54 (1928)**

Heft 22

PDF erstellt am: **08.08.2024**

### **Nutzungsbedingungen**

Die ETH-Bibliothek ist Anbieterin der digitalisierten Zeitschriften. Sie besitzt keine Urheberrechte an den Inhalten der Zeitschriften. Die Rechte liegen in der Regel bei den Herausgebern. Die auf der Plattform e-periodica veröffentlichten Dokumente stehen für nicht-kommerzielle Zwecke in Lehre und Forschung sowie für die private Nutzung frei zur Verfügung. Einzelne Dateien oder Ausdrucke aus diesem Angebot können zusammen mit diesen Nutzungsbedingungen und den korrekten Herkunftsbezeichnungen weitergegeben werden. Das Veröffentlichen von Bildern in Print- und Online-Publikationen ist nur mit vorheriger Genehmigung der Rechteinhaber erlaubt. Die systematische Speicherung von Teilen des elektronischen Angebots auf anderen Servern bedarf ebenfalls des schriftlichen Einverständnisses der Rechteinhaber.

### **Haftungsausschluss**

Alle Angaben erfolgen ohne Gewähr für Vollständigkeit oder Richtigkeit. Es wird keine Haftung übernommen für Schäden durch die Verwendung von Informationen aus diesem Online-Angebot oder durch das Fehlen von Informationen. Dies gilt auch für Inhalte Dritter, die über dieses Angebot zugänglich sind.

# BULLETIN TECHNIQUE DE LA SUISSE ROMANDE

ORGANE DE PUBLICATION DE LA COMMISSION CENTRALE POUR LA NAVIGATION DU RHIN  
ORGANE DE L'ASSOCIATION SUISSE D'HYGIÈNE ET DE TECHNIQUE URBAINES  
ORGANE EN LANGUE FRANÇAISE DE LA SOCIÉTÉ SUISSE DES INGÉNIEURS ET DES ARCHITECTES  
ainsi que de la Société vaudoise des Ingénieurs et des Architectes, de l'Association des Anciens Elèves de  
l'Ecole d'Ingénieurs de l'Université de Lausanne et des Groupes Romands de la G. e. P.

## ABONNEMENTS :

Suisse : 1 an, 12 francs  
Etranger : 14 francs

Pour sociétaire :

Suisse : 1 an, 10 francs  
Etranger : 12 francs

Prix du numéro :  
75 centimes.

Pour les abonnements  
s'adresser à la librairie  
F. Rouge & C<sup>o</sup>, à Lausanne.

## COMITÉ DE RÉDACTION

Président : R. NEESER, ingénieur, à Genève.  
Secrétaire : EDM. EMMANUEL, ingénieur, à Genève.

## MEMBRES :

*Fribourg* : MM. L. HERTLING, architecte ; A. ROSSIER, ingénieur ; R. DE SCHALLER, architecte. — *Vaud* : MM. C. BUTTICAZ, ingénieur ; EPITAUX, architecte ; E. JOST, architecte ; A. PARIS, ingénieur ; CH. THÉVENAZ, architecte. — *Genève* : MM. L. ARCHINARD, ingénieur ; CH. WEIBEL, architecte. — *Neuchâtel* : MM. ED. ELSKES, ingénieur ; A. MEAN, ingénieur cantonal ; E. PRINCE, architecte. — *Valais* : MM. J. COUCHEPIN, ingénieur, à Martigny ; HAENNY, ingénieur, à Sion.

RÉDACTION : H. DEMIERRE, ingénieur.  
VEVEY, Rue de la Madeleine, 15.

## CONSEIL D'ADMINISTRATION DU BULLETIN TECHNIQUE

J. CHAPPUIS, ingénieur, président. — A. DOMMER, ingénieur. — M. IMER, — H. MEYER, architecte. — F. ROUGE, libraire.

## ANNONCES :

50 centimes la ligne

Rabais pour annonces répétées

Demandez tarif spécial  
pour fractions de pages à

*l'Indicateur Vaudois*  
(Société Suisse d'Édition)

Jumelles, 4, Lausanne.

ADMINISTRATION : LIBRAIRIE F. ROUGE & C<sup>o</sup>, RUE HALDIMAND, 6, LAUSANNE



## Appareils de chauffage à air chaud

pour grands locaux, tels que fabriques, halles, etc.

**VENTILATION S. A. - STÆFA-ZURICH**

Sac en papier spécial **PAVAG** est sûrement  
l'emballage idéal pour chaux, plâtre ou ciment!



Bureaux de vente :  
**Bellevue - Haus**  
Téléphone : Limmat 2875

# LUXFER

Les Fenêtres béton pour fabriques sont meilleur marché que celles en fer forgé.  
Demandez nos prospectus.

**ROB. LOOSER & C<sup>ie</sup>., ZURICH** (TÉLÉPHONE SELNAU 7295)

# Les panneaux de liège

## „Dilatite“

sont l'isolant le plus **efficace** et le plus **durable** contre la perte du froid et de la chaleur, contre l'humidité et pour amortir le bruit **dans le bâtiment.**

„Dilatite“ est un liège perfectionné

Seuls fabricants :

Fabrique de liège aggloméré

**WANNER & C<sup>ie</sup> S<sup>té</sup> A<sup>me</sup>**, Téléphone No 11, **HORGEN**

## LA BANQUE CANTONALE VAUDOISE

met ses services à la disposition de

**MM. les INDUSTRIELS, COMMERÇANTS et PARTICULIERS**

Toutes opérations de banque aux meilleures conditions.

Marque de fabrique déposée



reconnu la meilleure peinture pour l'intérieur et l'extérieur

Très brillante ou mate

Représentant général pour la Suisse : B1 536 g

**C. HAESSIG, Elisabethstrasse, 11, BALE**

## Asphalte naturel de Travers

Seules mines d'Asphalte en Suisse.

Reconnu le meilleur Asphalte

Représentants pour la Suisse :

**E.-R. Zetter & C<sup>o</sup>,**  
à Soleure

Maison fondée en 1843.



Marque de fabrique.

Tous travaux du génie civil  
et  
**BÉTON ARMÉ**

**Entreprise Ch. ORTELLI & C<sup>ie</sup>**  
**MONTHEY**

Téléphone : 145 - 146.

Cendres & Métaux s. A.

Succ. de

Aufranc & C<sup>o</sup> S. A.

Bienne

**Soudure argent**

pour  
tout usage  
(env. 50 sortes.)

Or - Argent - Platine

**INDICATEUR VAUDOIS**

Livre des adresses  
de Lausanne et du  
Canton de Vaud.

Dans toutes librairies

**Brevets d'invention**  
marques - dessins et modèles

**A. BUGNION**

Physicien diplômé  
de l'Ecole Polytechnique Fédérale.  
Ancien élève de l'Ecole Supérieure  
d'Electricité, à Paris.

Ancien expert technique  
au Bureau Fédéral  
de la Propriété Intellectuelle.

**GENÈVE**  
Corraterie, 13  
Tél. Stand 79.20

**LAUSANNE**  
Grand Pont, 2  
Téléph. 25.550

# EXPLOSIFS DE SÛRETÉ

## ALDORFITE ET ALDORFITE-GÉLATINE



**Effets très puissants Grande sécurité dans le maniement**  
**Mèches à mines — Capsules détonateurs**  
**Lampes de mineurs — Acier pour mèches**

Concasseurs - Bétonnières - Monte-charges rapide « Raco »  
Matériel roulant - Appareils de levage  
Outils pour entrepreneurs

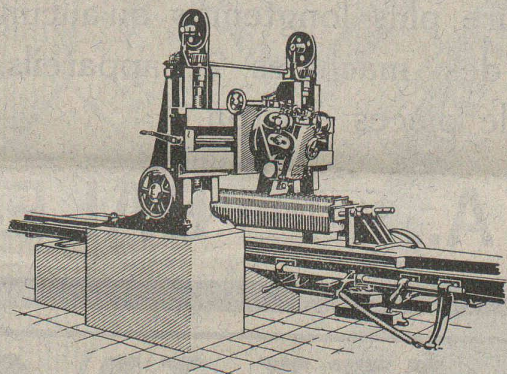
### ROBERT AEBI & C<sup>IE</sup>, S. A., ZURICH

BUREAU TECHNIQUE

Maison fondée en 1880

FABRIQUE DE MACHINES

# Machine à tailler la pierre



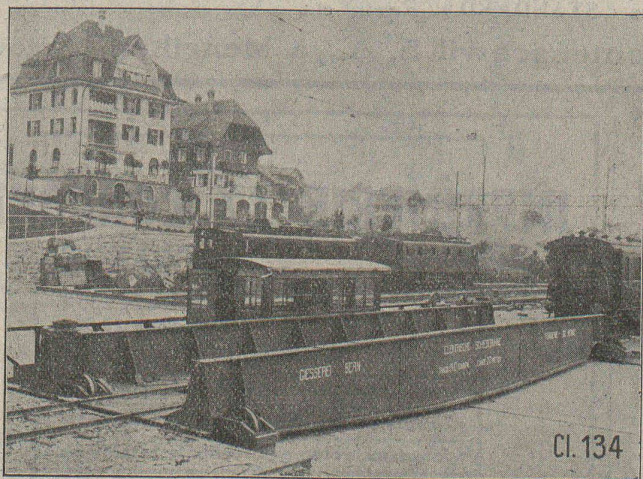
Rendement élevé

Grande économie de main d'œuvre

Travail parfait

*Demandez catalogue et devis à la*

Société Suisse pour la Construction de Locomotives et de Machines  
**WINTERTHUR**



Transbordeur électrique de 140 tonnes de force,  
en gare de Spiez.

Société des Usines de L. de Roll

## Fonderie de Berne

Télégrammes: Fonderie de Berne à Berne Téléphone: Bollwerk 10.66

Appareils de levage de tous genres.

Matériel de chemins de fer : Branchements, Croisements, Chariots transbordeurs, Ponts tournants etc.

Chemins de fer Funiculaires avec freins de sûreté brevetés.

Treuiis de halage.

Superstructures à crémaillères des systèmes Riggerbach, Abt, Strub, Peter, etc.

Barrages : Vannes de toutes grandeurs et systèmes pour barrages, canaux et entrées de turbines, Grilles et Râteaux mécaniques pour le nettoyage des grilles.

Constructions Mécaniques de tous genres.

Fonte grise. — Renseignements à disposition.

# Sondages - Puits filtrés?

**Guggenbühl & Zurich**

Captages d'eau souterraine | Installations complètes de distribution d'eau potable et industrielle | Pompes et filtres | Siphons hydrostatiques | Forages de tous diamètres et profondeurs

**S. A. ADOLF GUGGENBUHL, ING., ZURICH**

Téléphone Hottingen 28.97

Weinbergstr. 1 (Central)

## ENGRENAGES SILENCIEUX EN „CÉLERON” TISSU

imperméables à l'eau, aux graisses, huiles, essences, etc. Les acides et les solutions alcalines sont sans action sur le „Céleron” tissu. Il résiste aux températures élevées sans se ramollir. Il résiste aux chocs et à l'usure. Un pignon en „Céleron” ne se déforme jamais, il reste silencieux à toutes les vitesses, prévient les pannes, dure plus longtemps qu'aucun autre pignon, et augmente la longévité des machines et appareils.

Production annuelle 4 000 000 de pièces environ.

**ZWILCHENBART S. A., Dépt. Techn., BALE**

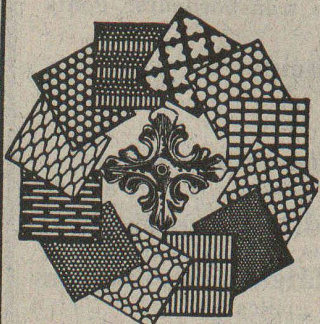
# ALUMINIUM

Tôles, Bandes, Disques, Feuilles brossées et découpées, Barres profilées, Tuyaux, Fils. Matériel pour conduites électriques, Frotteurs d'archets pour tramways.

**FONTE AU SABLE - FONTE DE PRÉCISION - SOUDURE AUTOGÈNE**  
Récipients, Bassins, Tanks, etc., pour Brasseries, Industries laitières et chimiques. Articles techniques, Poulies « STANDARD », Rivets, etc.

Fabrique d'Objets en Aluminium Gontenschwil S. A., à Menziken (Argovie)

### Tôles perforées



**H. HEER & C<sup>o</sup>**  
OLTEN 7318

### Brevets d'invention

Dessins — Modèles  
Marques de Fabrique

## Nægeli & C<sup>ie</sup>

Ingénieurs - Conseils

**BERNE**

Bundesgasse 16

Téléphone

## IMPRIMERIE LA CONCORDE

Direction : **LAUSANNE**

Th. Pache-Tanner  
J. Pache-Vuitel

JUMELLES, 4  
Téléphone 23 595

Impressions commerciales et artistiques

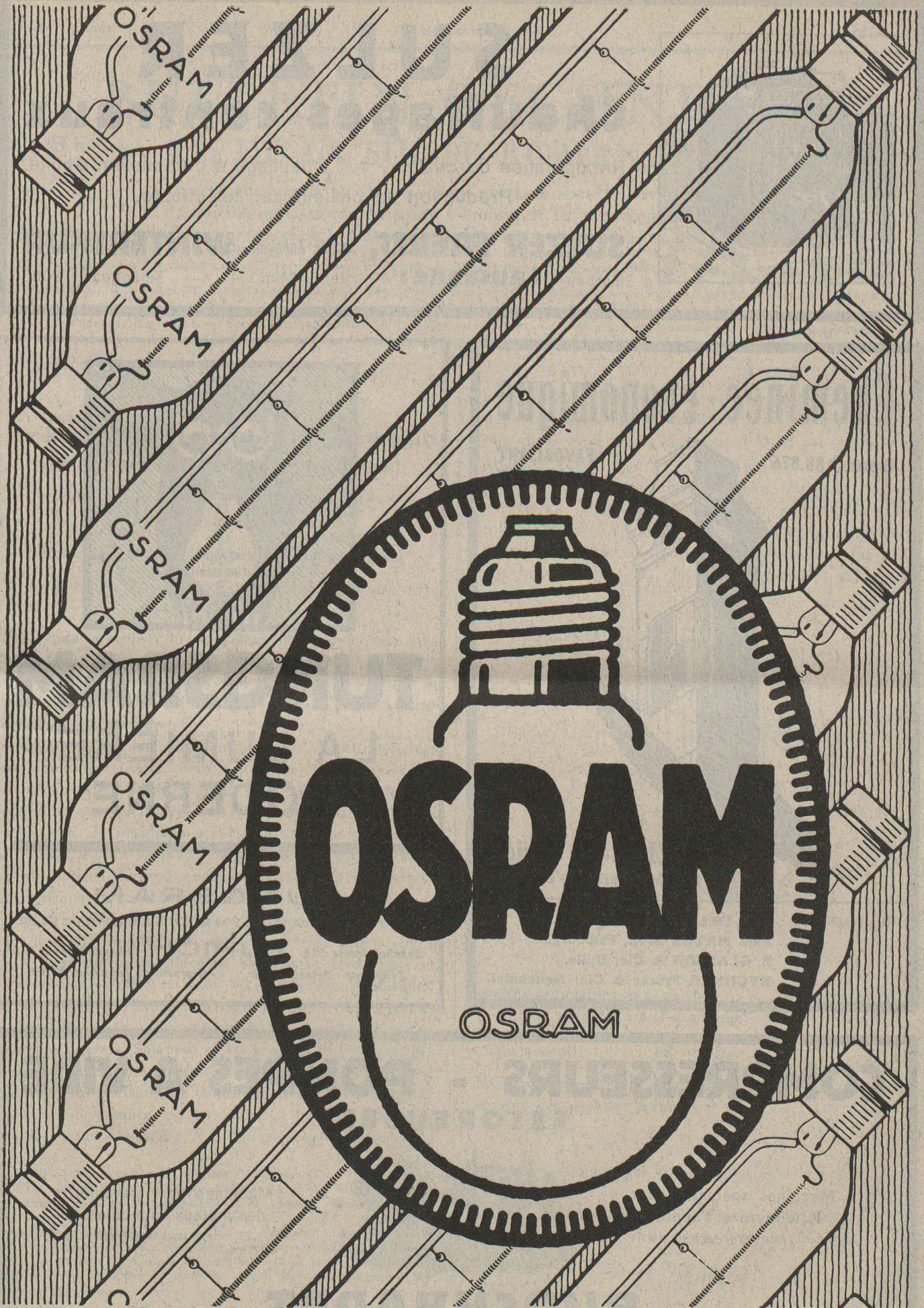
Tirages en couleurs, illustrations, Labeurs

Journaux, volumes, brochures, catalogues

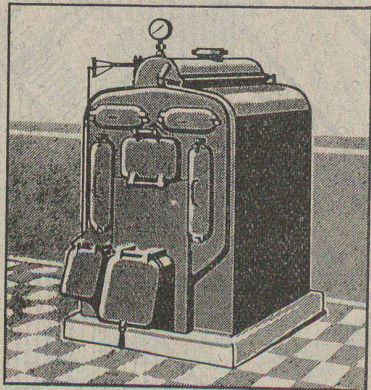
Circulaires :: Enveloppes :: Programmes

Cartes de visite et d'adresse, Obligations

Faire-part, Registres :: Algèbre, Musique



OSRAM A.G. ZÜRICH



# SULZER

## Chauffages centraux

Récupération de chaleur. - Chauffage à combustion d'huile.  
Production de chaleur par l'électricité.

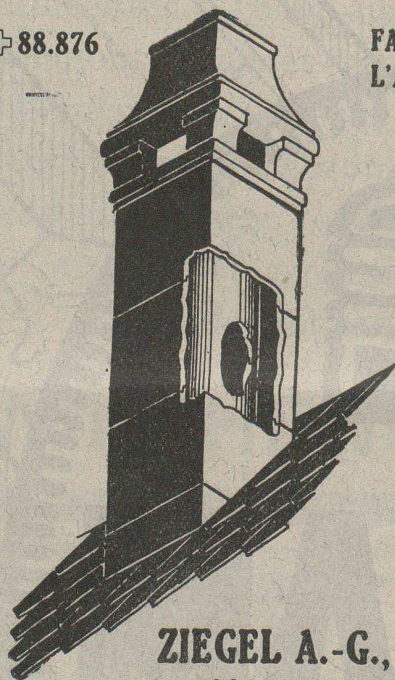
**SULZER FRÈRES**, Société Anonyme, **WINTERTHUR**

Bureau à **Lausanne**: 11, rue du Midi, 11. — Téléphone : 8086

## Cheminée économique

Brevet + 88.876

FAVORISANT  
L'AÉRATION



chez

**ZIEGEL A.-G., Zurich**

Téléphone : SELNAU 66.98

Représentants : **Jean DELÉVAUX**, Lausanne.  
**Paul MAYER S. A.**, Fribourg.  
**E. GLASSON & Cie**, Bulle.  
**RYCHNER Frères & Cie**, Neuchâtel.



# TUNGSRAM

## LA LUMIÈRE MODERNE

**TUNGSRAM**

SOCIÉTÉ ANONYME D'ÉLECTRICITÉ

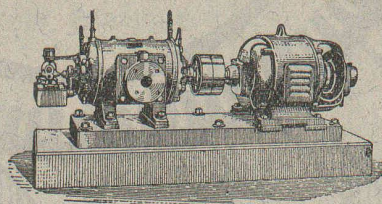
Bahnhofstrasse 57 b **ZURICH** Bahnhofstrasse 57 b

Téléphone : Selnau 6062 Télégramme : Tungstram Zurich

# COMPRESSEURS - POMPES A VIDE

## ESSOREUSES

Machines spéciales pour  
la teinture et l'apprêt.  
*ires références.*

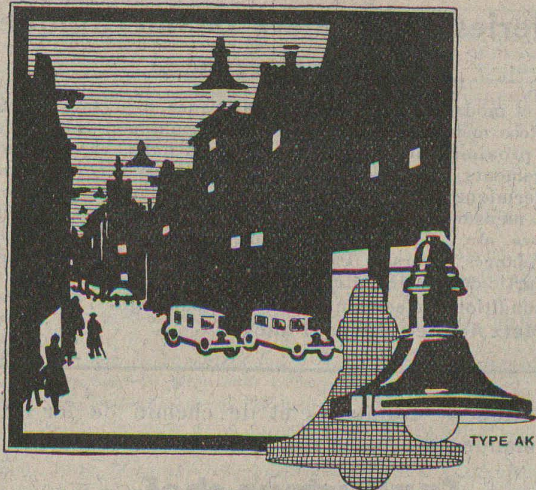


Machines pour travailler  
les métaux en feuilles.  
*(Système Jæcklin Frères).*

Atel. de Constr.

# BURCKHARDT

Soc. Anon., Bâle



# ARMATURES

pour

Eclairage industriel  
Eclairage public  
Eclairage de bureau



Ce sont de nouveaux produits

# PHILIPS

**Demandez brochures et prix courants  
aux Lampes PHILIPS S. A., Genève**

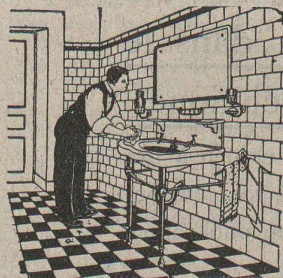
## CARBURE DE SILICIUM

pour

### CHAPE EN CIMENT

Donne une très grande résistance à l'usure et permet de faire des dallages non glissants

Matériaux de construction  
Toutes les spécialités



## GÉTAZ, ROMANG, ÉCOFFEY, S.A.

LAUSANNE - VEVEY - GENÈVE - MONTREUX - CHATEL ST-DENIS

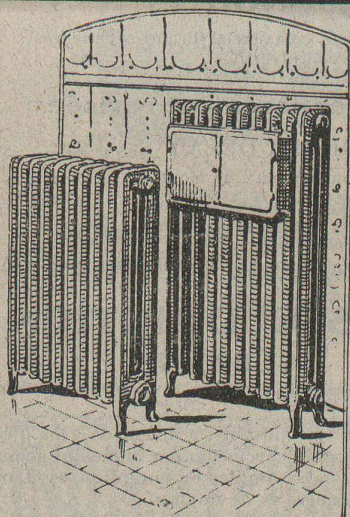
## CHAUFFAGES CENTRAUX

Installations de  
Cuisines et Buanderies

## C. BOULAZ & C<sup>ie</sup>

Anciennement  
Maison H. Moulin

LAUSANNE



## FABRIQUE D'INGRÉDIENTS POUR LA TREMPE

FONDÉE EN 1886

TÉLÉGRAMME : BRUN WÆDENSWIL — TÉLÉPHONE 102

### Ed. BRUN, Wædenswil (Zurich)

Première fabrique spéciale de matériaux pour la trempe et la soudure, de graisse et huile réfrigérantes, etc.

### Graisse et Huile réfrigérantes "Brun"

Graisse et huile réfrigérantes pour paliers, permettant de remettre des paliers chauffés en un délai très court à leur état normal. Refroidit les paliers chauds et les empêche de se chauffer, en nettoyant en même temps les coussinets de toute impropreté pendant la marche.

Se recommande pour la mise en marche de nouvelles machines.

**Economie de temps, de force, de charbon et d'argent.**

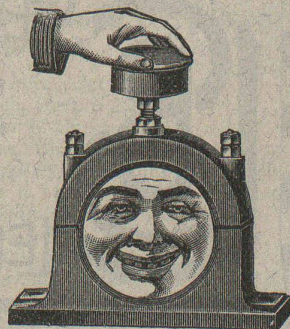
Production journalière 15,000 kg.

Marque de fabrique



Palier chauffant.

Marque de fabrique



Palier refroidi pendant la marche au moyen de la graisse ou de l'huile réfrigérante Brun.

EXPORTATION



Offres d'exploitation de Brevets d'invention  
**IMER & DE WURSTEMBERGER** ci-devant  
**E. IMER-SCHNEIDER** INGENIEUR CONSEIL **GENÈVE**

Les propriétaires des brevets suisses suivants désirent entrer en relation avec des fabricants suisses, en vue de la fabrication des articles brevetés, et seraient disposés à céder des licences d'exploitation ou à vendre leurs brevets.

- N° 81 032, **The Firth Brearley Stainless Steel Syndicate Limited**, pour : « Article en acier trempé et poli ».
- N° 96 536, **Société du Carburateur Zénith**, pour : « Carburateur à niveau constant ».
- N° 99 577, **The Variable Speed Gear Limited**, pour : « Dispositif de commande et de réglage de course du ou des pistons d'une pompe ou d'un moteur hydraulique ».
- N° 101239, **The Variable Speed Gear Limited**, pour : « Dispositif de réglage de la course du ou des pistons d'une pompe ou d'un moteur hydraulique ».
- N° 108 515, **Robert Aernout, Baron Van Lynden**, pour : « Instrument de mesure comportant un clinomètre ».
- N° 98 183, **Société Chimique des Usines du Rhône**, pour : « Procédé pour la préparation d'un alcool d'argent à corps protecteur organique ».
- N° 116 857, **Société Chimique des Usines du Rhône**, pour : « Procédé de préparation du diacétate d'éthylidène ».
- N° 123 927, **Société Chimique des Usines du Rhône**, pour : « Procédé de traitement d'acide acétique dilué, contenant en solution des dérivés celluloseux en vue de sa réutilisation ».

Prière d'adresser les offres ou propositions à **MM. Imer & de Wurstemberger**, ci-devant **M. E. Imer-Schneider**, Ingénieur-Conseil, 59, rue du Stand, à **Genève**, qui les transmettront à qui de droit.

**Fonderies et Ateliers de mécanique**  
 grosse et moyenne

très vastes et modernes, région Est de la France, 10 hectares, surface couverte 20,000 mètres carrés, installations absolument complètes et modernes, proximité immédiate ville, vastes halls, raccordement. — 120 logements ouvriers — ensemble industriel comprenant : Centrale thermique — Ateliers de modelage — Fonderies de fonte (400 tonnes mensuelles) de métaux blancs et bronze, avec machines, compresseurs, etc... Grands halls de mécanique. — Vastes magasins, dépendances diverses, Partie en activité. — Main-d'œuvre facile. — Partie de clientèle à reprendre.

Bonnes conditions de cession. Facilités de paiement.  
 Ecrire : **Metz Agence Havas, Nancy.**

Exploitation de tramways et de chemin de fer de la Suisse romande offre place stable de

**Conducteur-chef**

des travaux de construction et d'entretien des voies et conduites électriques d'un réseau important.

Conditions requises : technicien suisse diplômé, de langue française, possédant la pratique et les qualités nécessaires à la conduite des chantiers. Age 30 à 40 ans. Traitement, Fr. 6000 à 7200 et logement.

Faire offre avec références et curriculum à *Case postale* N° 2637, *Lausanne.*

**PETIT DICTIONNAIRE**  
**COMMERCIAL**

par **A. JUNOD**

Expert fédéral pour l'enseignement commercial (Ecoles supérieures de commerce et Univerités).

Troisième édition entièrement révisée

par **M. L. POIRIER-DELAY**

Directeur des Cours Commerciaux de Montreux.

**PRIX : 75 centimes.**

Envoi contre remboursement ou franco à H.735 (chèques postaux).

**SOCIÉTÉ SUISSE D'ÉDITION**  
**Jumelles, 4 LAUSANNE**

Un rapide coup d'œil jeté dans cet opuscule, à défaut de gros dictionnaire technique ou de revue spéciale, renseignera immédiatement sur le sens de nombreuses expressions simples ou compliquées, d'un usage courant en matière de commerce et de finance.

**Le meilleur moyen**

d'atteindre les ingénieurs, les architectes et les entrepreneurs, c'est **une annonce dans le „Bulletin Technique”**

qui assure un succès certain à une publicité intelligente, tout en soutenant une excellente publication.

**IMPRIMERIE LA CONCORDE**  
 Jumelles, 4 - LAUSANNE - Tél. 35.95

Manufacture de Papiers  
**BAUMGARTNER & Co**  
 LAUSANNE et RENENS

Spécialité de Papiers  
 utilisés dans l'Industrie du Bâtiment.

**Architecte-technicien**

suisse-allemand, bon dessinateur, constructeur et conducteur de travaux, **cherche place** dans atelier d'architecte ou entreprise. Offres sous chiffre *O. F. 4592 Z.* à *Orell Füssli-Annonces, Zurich, Zürcherhof.*

**STEREOPHOTOGRAMMETRIE**  
 GEODESIE. TOPOGRAPHIE.  
 CARTOGRAPHIE-NIVELLEMENT.  
 Gryphenhübeliweg 43. Tel. Christoph. 5272  
**LEUPIN & SCHWANK BERN**