

Objektyp: **Advertising**

Zeitschrift: **Bulletin technique de la Suisse romande**

Band (Jahr): **54 (1928)**

Heft 22

PDF erstellt am: **12.07.2024**

### **Nutzungsbedingungen**

Die ETH-Bibliothek ist Anbieterin der digitalisierten Zeitschriften. Sie besitzt keine Urheberrechte an den Inhalten der Zeitschriften. Die Rechte liegen in der Regel bei den Herausgebern.

Die auf der Plattform e-periodica veröffentlichten Dokumente stehen für nicht-kommerzielle Zwecke in Lehre und Forschung sowie für die private Nutzung frei zur Verfügung. Einzelne Dateien oder Ausdrucke aus diesem Angebot können zusammen mit diesen Nutzungsbedingungen und den korrekten Herkunftsbezeichnungen weitergegeben werden.

Das Veröffentlichen von Bildern in Print- und Online-Publikationen ist nur mit vorheriger Genehmigung der Rechteinhaber erlaubt. Die systematische Speicherung von Teilen des elektronischen Angebots auf anderen Servern bedarf ebenfalls des schriftlichen Einverständnisses der Rechteinhaber.

### **Haftungsausschluss**

Alle Angaben erfolgen ohne Gewähr für Vollständigkeit oder Richtigkeit. Es wird keine Haftung übernommen für Schäden durch die Verwendung von Informationen aus diesem Online-Angebot oder durch das Fehlen von Informationen. Dies gilt auch für Inhalte Dritter, die über dieses Angebot zugänglich sind.

**S. T. S.**

**Schweizer. Technische Stellenvermittlung  
Service Technique Suisse de placement  
Servizio Tecnico Svizzero di collocamento  
Swiss Technical Service of employment**

ZÜRICH, Tiefenhöfe 11 — Telefon: Selnu 23.75 — Telegramme: INGENIEUR ZÜRICH

*Gratuit pour tous les employeurs.*

**Nouveaux emplois vacants :**

- 679. *Radio-Fachmann* für Verkauf und Installation. Notwend. Kapital 3—5000 Fr. Ostschweiz.
- 681. Jüng. *Ingenieur* für elektr. Bureau der Masch.- und techn. Betriebsabteilg. vorwiegend für Bearbeitung v. Konstruktions-Zeichnungen für elektr. Anlagen. Deutsche Schweiz.
- 683. Bon *technicien* ou dessinateur en charpente métallique et chaudronnerie en fer. Valais.
- 685. *Maschinen-Ingenieur* oder Techniker für Dampfturbinen und Kompressoren. Deutsche Schweiz.
- 687. Jeune *ingénieur* ou technicien connaissant mécanique ou chimie pour s'occuper dans bureau techn. à Bruxelles. Conn. allem. et français.
- 689. Jüng. *Techniker* für Fabrikbetrieb und Verkaufsabteilung, mit guter Werkstattpraxis, grundl. Kennt. a. elektrotechn. Gebiet und Erfahrung m. thermischen Antriebsmaschinen aller Art. Engl. erwünscht. Brit. Indien.
- 691. Jüng. *Elektro-Techniker*.
- 693. Tücht. *Maschinen-Techniker* Verständnis, Beherrschung d. deutsch. und franz. Sprache.
- 695. *Technicien-électricien* dipl. comme conducteur-chef des travaux de construct. et d'entretien des voies et conduites électriques et des chantiers. Suisse française, âgé de 30 à 40 ans. Suisse romande.
- 537a. Tücht. selbst. *Heizungs-Techniker*. Kt. Bern.
- 571a. 1—2 junge tücht. *Maschinen-Zeichner* für Planbureau. Ostschweiz.
- 629a. *Ingénieur* ou Techn. comme associé compétent dans la fabrication des outils, limes, scies, disposant de 15 000 fr. suisses. Paris.
- 631a. *Ingénieur* ayant de bonnes connaiss. théoriques et prat., qualités de méthodes et d'organisat. Connaiss. combustions et la constr. des chaudières. Situation d'avenir. Grande entreprise en France.
- 1218. *Bautechniker* od. Zeichner. Biel.
- 1220. *Ingenieur* od. Techniker als Vertreter für Eisenbetonbalken. Schweiz.
- 1222. *Bautechniker*. Arch. Bureau Basel.
- 1224. Jüng. *Bautechniker-Zeichner*. Arch. Bureau Zürich.
- 1226. Dipl. *Ingenieur* mit läng. allg. Praxis (auch in Wasserbau erw.). Deutsche Schweiz.
- 1228. *Hochbau-Techniker*. Arch. Bureau. Zürich.
- 1230. 1—2 tücht. *Bautechniker*. Centralschweiz.
- 1232. *Architekt* od. Bautechniker. Arch. Bureau Basel.
- 1234. Einige tüchtige *Zeichner*. Platz Zürich.
- 1236. 2 tücht. *Eisenbeton-Zeichner*. Nähe Paris.
- 1238. Jüng. *Dipl. Ingenieur*. Nähe Paris.
- 1240. *Hochbau-Techniker*. Arch. Bureau Zürich.
- 1242. Jüng. *Bautechniker*, guter Zeichner. Centralschweiz.
- 1244. *Ingénieur*, calculateur en béton armé, ayant au moins deux ans de pratique dans bureau d'études. Candidats de langue française. France.
- 1028a. Junger *Architekt*. Arch. Bureau Kt. Aargau.
- 1062a. Erfahr. *Bautechniker-Bauführer*. Kt. Aargau.
- 1014a. Jüng. *Ingenieur* gut. Statiker mögl. m. Erfahr. i. Projekt. v. Hoch- und Niederdruck-Wasserkraftanlagen. Westschweiz.
- 697. *Maschinen-Techniker*. Franz. Sprachkenntnisse erforderlich. Ostschweiz.
- 699. *Chemiker* mit Spezialkenntnissen in der Cement- resp. Asbestbranche. Nähe Paris.
- 701. 1—2 Jüng. *Maschinen-Techniker*. Deutsche Schweiz.
- 703. Jüng. *Techniker* (Elektro od. Bau). Kt. Bern.
- 527a. *Maschinen-Zeichner*. Maschinenfabrik Nordwestschweiz.
- 555a. Jeune *Technicien-électro-méc.* pr. dépt. brûleurs automatiques et industriels, si possible familiarisé avec le chauffage central. Français et allemand indispensables. Suisse romande.
- 647a. *Betriebs-Ingenieur* mit mind. 3 jäh. Praxis in modernen Arbeitsmethod. und im Akkordwesen, ev. auch erfahrener Techniker. Nordwestschweiz.
- 677a. *Färberei-Techniker*. Schweiz. Firma nach Japan.
- 1246. Jüng. *Bautechniker* ev. Architekt. Nähe Zürich. Arch. Bureau.
- 1248. Jüng. *Bautechniker* ev. Zeichner. Arch. Bureau Zürich.
- 1250. *Ingenieur* od. Techniker mit guter Baupraxis. Bau-Untern. Zürich.
- 1252. Tücht. *Ingenieur* od. Tiefbau-Techniker mit engl. Sprachkenntnissen. Arch. Bureau. Nähe Zürich.
- 1254. *Bautechniker* od. Architekt. Arch. Bureau a/Zürichsee.
- 1256. *Technicien*. Chef de matériel pour chantier important en Espagne. Espagnol, français et si poss. allemand demandés.
- 1258. *Ingénieur Civil* pour important chantier en Espagne. Expér. approfondie du travail de chantier exigée. Espagnol demandé.
- 1260. Dipl. *Geometer* od. tücht. Vermessungs-Techniker. Tessin.

# LINCOLNOL

**Ciment plastique, garanti sans goudron.**

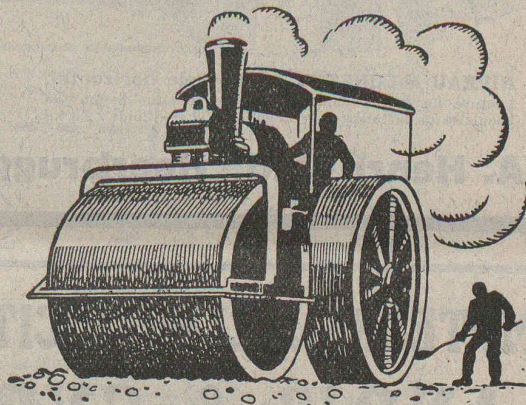
Les produits Lincolnol sont insurpassables en ce qui concerne : La protection absolue de tout matériel ; L'étanchéité des matériaux enduits ; La résistance au chaud et au froid, aux acides et au feu ; La rapidité et la facilité de l'emploi qui se fait à froid ; L'économie par ses prix modérés ; La durabilité des matériaux enduits.

*Prospectus et renseignements par*

**Stahli & Schmuckli, Altdorf (Uri)**

Téléphone 2.66

Représentation générale pour la Suisse de  
« The Lincoln Oil and Paint Co. », Cleveland, Ohio U. S. A.



**SOCIÉTÉ SUISSE DE  
CONSTRUCTION DE ROUTES S. A.  
LAUSANNE  
20, RUE D'ETRAZ  
TÉL 20.28**

## INDICATEUR VAUDOIS

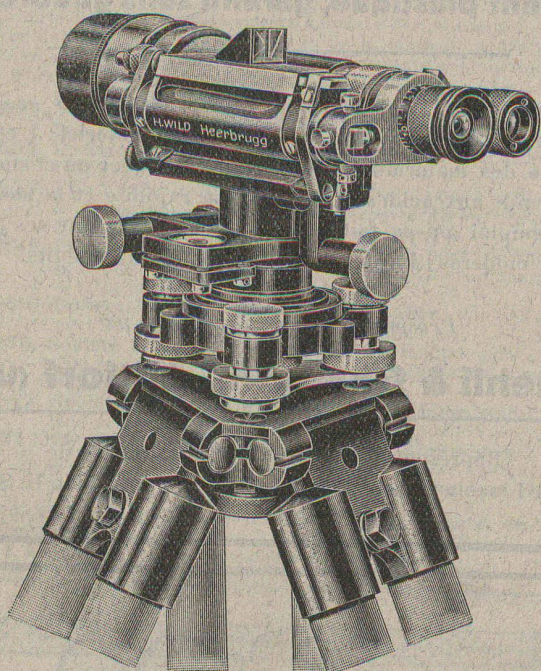
Livre d'adresses de Lausanne et du Canton de Vaud. - Dans toutes les librairies  
:: PARAIT CHAQUE ANNÉE EN JANVIER ::

### Service technique suisse de placement (suite).

- 1262. Tücht. *Bautechniker*. Arch. Bureau Zürich.
- 1264. Tücht. *Bauführer*. Arch. Bureau Zürich.
- 1266. Tücht. *Bauzeichner*. Arch. Bureau Zürich.
- 1268. *Tiefbau-Techniker*. Ing. Bureau Centralschweiz.
- 1270. *Dessinateur* expérimenté ayant quelques notions du ciment armé et susceptible d'effectuer la surveillance des chantiers. Français et si possible notions de l'espagnol. Algérie.
- 1272. *Bautechniker* für Bureau. Arch. Bureau Zürich.
- 1274. *Bautechniker* oder Zeichner. Zürich.
- 1276. *Ingénieur* possédant certaine expérience dans élaboration projets constructions civiles en béton armé. Belgique.
- 1278. *Hochbau-Techniker*. Kt. Aargau.
- 1088a. Selbst. *Architekt*. Nähe Zürich.
- 1216a. Jüng. *Bauzeichner* aushilfsweise. Arch. Bureau Zürich.

# WILD

## Nouvelles Constructions



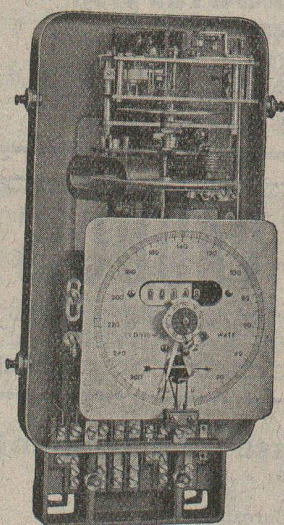
NIVEAU A LUNETTE avec cercle horizontal.  
Lecture du cercle dans un microscope situé à côté de l'oculaire de la lunette. — Echelle : 4/11. — Poids : 2,3 kg.

S. A. Henri Wild, Heerbrugg



## OEDERLIN BADEN

# COMPTEURS D'ÉLECTRICITÉ LANDIS & GYR



SIMPLE - DOUBLE - TRIPLE TARIF  
A MAXIMUM - A DÉPASSEMENT  
D'ÉNERGIE RÉACTIVE

« TRIVECTOR »  
le nouveau compteur d'énergie  
apparente

« MAXIGRAPH »  
Compteur enregistrant les valeurs  
moyennes de la charge

**ALLUMEURS-  
EXTINCTEURS-  
HORAIRES**

Compteur avec  
indicateur de maximum et  
contact à signaux

TRANSFORMATEURS DE MESURE  
WATTMÈTRES FERRARIS  
STATIONS D'ÉTALONNAGE

**LANDIS & GYR S. A.**  
**ZOUG (Suisse)**

## A vendre

N°	Nombre	Sorte	Grandeur
1	1	Transmission	6 m. 20 65 mm. diam.
2	1	Poulie	530 × 320 × 65 mm.
3	1	»	450 × 310 × 65 mm.
4	1	»	380 × 180 × 65 mm.
6	1	Bague d'arrêt	trou 65 mm.
7	1	Poulie	495 × 320 × 65 mm.
8	1	»	445 × 125 × 50 mm.
9	1	Arbre avec	
	2	poulies fixe et folle et 2 bagues	350 × 80 × 40 mm.
10	1	Arbre de 1 m. avec	
	2	poulies fixe et folle	245 × 80 × 40 mm.
11	1	Poulie en deux pièces	405 × 80 × 40 mm.
12	1	Arbre de 1 m. 70	50 mm. diam.
	1	Poulie	550 × 120 × 50 mm.
	2	Poulies fixe et folle	340 × 140 × 50 mm.
	2	Paliers à patin et 2 bagues	
13	1	Arbre de 2 m. 70	40 mm. diam.
	1	Poulie	400 × 120 × 40 mm.
	1	»	295 × 100 × 40 mm.
14	1	Poulie bois	490 × 170 × 65 mm.
15	1	»	500 × 200 × 65 mm.
16	1	Arbre de 1 m. 60	30 mm. diam.
	1	Poulie	200 × 110 × 30 mm.
	1	» à étages	180 × 80 120 × 60 × 30 mm.
17	1	Palier à patin alésage	40 mm.
18	2	» » rotule	65 mm.
19	2	Paliers pendants rotule	350 × 40 mm.
20	2	» » »	300 × 40 mm.
21	1	» » »	325 × 40 mm.
22	2	» » simple	260 × 32 mm.
23	1	Manchon trou	65 mm. diam.

S'adresser à Jean-Louis Berthoud, scierie, Colombier (Neuchâtel).



### LE VŒU DE TOUT HOMME D'AFFAIRES



— augmenter l'activité de son entreprise, accélérer ses tractations, diminuer ses frais généraux et, par conséquent, améliorer le rendement total — peut être réalisé par une organisation rationnelle du service téléphonique intérieur. Le système automatique est le plus rapide, le plus sûr et le plus économique, à condition d'être bien construit. La sécurité de fonctionnement, attestée par plus de 350 installations en service en Suisse, la construction robuste et élégante des postes feront adopter

### LES TÉLÉPHONES AUTOMATIQUES SIEMENS

Construits sur la base d'expériences remontant à plus de vingt ans, nos nouveaux postes téléphoniques se distinguent non seulement par leur forme moderne et élégante, procurant la plus grande facilité de maniement, mais encore par leur fonctionnement parfait. Comme ces postes sont fabriqués par un procédé tout nouveau, nous pouvons les offrir à un prix très avantageux.

S. A. des Produits Electrotechniques

## SIEMENS

Zurich

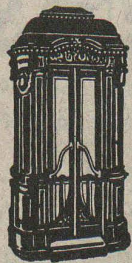
Lausanne

# LUXRAM



*La nouvelle lampe  
universelle s'impose par  
sa supériorité lumineuse.*

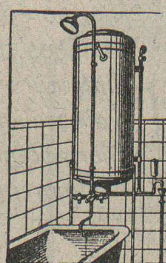
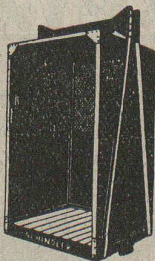
SOCIÉTÉ ANONYME LUMIÈRE  
FABRIQUES RÉUNIES DE LAMPES À INCANDESCENCE  
GOLDAU



Fabrique d'ascenseurs  
électriques

## Schindler & C<sup>ie</sup>

LUCERNE



### INSTALLATIONS SANITAIRES Maison Daniel PERRET

Perret frères, LAUSANNE, 6-8, Av. de Béthusy

Installation d'Usines, Villas, Salles de bains  
simples et modernes. — Système anglais.

MAGASIN D'EXPOSITION ET DE VENTE  
Maison fondée en 1888. TÉLÉPHONE 29.085.

## MANUFACTURE de Produits Céramiques et Réfractaires S. A. LAUSEN

PRODUITS RÉFRACTAIRES : BRIQUES, PLANELLES, DALLES, MORTIER, MOUFLES, CREUSETS

*Carrelages céramiques rouges et jaunes. Briques de parement*

TUYAUX EN GRÈS, AUGES, CUVES — KLINKERS — BRIQUES ÉMAILLÉES

## Architectes !

Soutenez et protégez l'Industrie Suisse.

Prescrivez les carreaux en marbre-mosaïque, en basalte ou en ciment

Catalogues illustrés pour planelles à dessin et unies ;  
évier, lavoirs, etc. armés, à disposition.

S. A. des Usines de Mosaïque en Marbre  
Baldegg (Lucerne).

# FRITZ MARTI S. A., BERNE

**Vente et location**  
aux conditions les plus avantageuses :

**Voies pour Entrepreneurs et Usines**  
de tous profils et écartements.

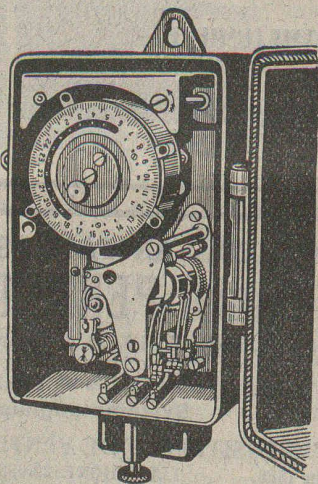
**Aiguilles**  
**Wagonnets-culbuteurs**  
et  
**Wagonnets à plateforme**

**Plaques tournantes**  
**Locomotives**  
**Pièces de rechange**  
**Accessoires**

*Visitez nos stocks bien assortis à Berne et à Wallisellen près Zurich*

## S. A. des Interrupteurs automatiques Berne

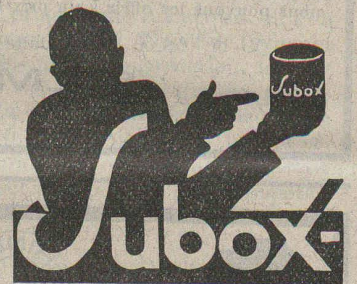
Marque **SAIA** déposée



SAIA-

*Interrupteurs horaires et de blocage*  
*Interrupteurs de température*  
*Thermorégulateurs*  
*Horloges de commutation*  
*Allumeurs-extincteurs pour cages*  
*d'escaliers*  
*Thermorégulateurs avec interrupteur*  
*à mercure*

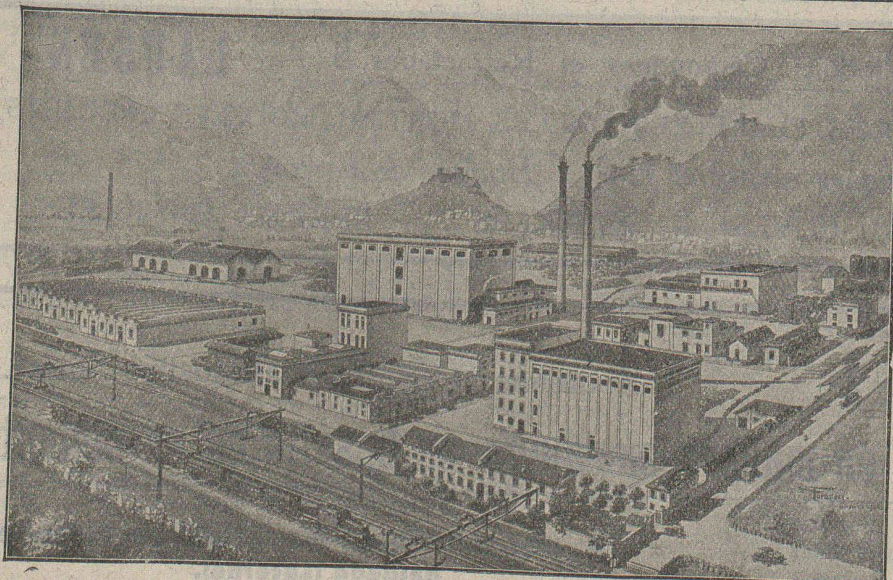
Comme premier enduit  
utilisez



(produit à base de plomb)  
pour fer, bois, éternit, etc.

**SUBOX S. A.**



187, Langstrasse **ZURICH 5** Langstrasse, 187



Les planchers de  
**LINOLÉUM**  
sont les meilleurs !

Exigez de votre  
fournisseur du  
Linoléum suisse !

**S. A. DU LINOLÉUM A GIUBIASCO (SUISSE)**


**CALCULS DE STABILITÉ**
  
 Projets - Devis - Mise en soumission - Surveillance - Expertise  
**ENTREPRISE**  
**BÉTON ARMÉ et CONSTRUCTIONS DIVERSES**  
**A. PARIS** Ingénieur-Conseil, LAUSANNE  
 Petit Beaulieu, av. Beaulieu :: Téléph. 24.692

**INSTALLATIONS SANITAIRES**  
**WILLIAM DÉPIERRAZ**  
 Entrée rue de Bourg, 27 — Ruelle de Bourg, 3 — LAUSANNE  
 Téléphone Bureaux et Ateliers 28.728 - Téléphone Appartement 25.006  
*Spécialité d'installation de chauffe-eau électr. CUMULUS*  
 Appareillage, Ferblanterie et Couverture, Entretien, Réparations.  
 PRIX MODÉRÉS — TRAVAIL CONSCIENCIEUX — DEVIS SUR DEMANDE

Tout ce qui concerne les

# ANNONCES

du

Bulletin Technique doit être adressé exclusivement à la

## Société suisse d'Édition (Indicateur vaudois)

Lausanne.

Nous déclinons toute responsabilité pour ce qui porte une autre suscription.

Régie des Annonces.

**Brevets d'Inventions**  
 Cabinet L. FLESCHE, Ingénieur-Conseil,  
 4, Rue Pichard, LAUSANNE Téléph. 29.105  
 Fondé en 1910.



**Volets à rouleau**  
**HARTMANN & Co, BIENNE**

**MAXIMA**  
  
**PLANCHERS TRANSLUCIDES**  
 en béton armé avec pavés „Maxima“  
**P. CHIARA & FILS**  
 Téléphone 21.20 LAUSANNE Téléph. 21.20

**Plaques Diana**  
 pour sous-toits et plaquettes spéciales pour toits en tuiles, protégeant contre la chaleur, le froid, l'humidité, la suie, la neige.  
 Offres gratuites par  
**ETERNIT S. A.**  
 NIEDERURNEN



**PROTEGEZ L'INDUSTRIE**  
 PAR DES BREVETS D'INVENTION  
**BOVARD & C<sup>IE</sup>**  
 BOLLWERK 15 BERNE



# SAURER

Camions 1 1/2 - 6 T. ~ Remorques  
 Bennes Basculantes ~ Cars Alpines ~ Omnibus



Camion 5 T. Type 5 AD.

**Société Anonyme**  
**Adolphe Saurer, Arbon**  
 Ateliers de Réparations et Stock de Pièces de rechange :  
 Pour la Suisse Romande : **Morges (Vaud)**  
 Pour Bâle et Environs : **Bâle** (Steintorstr. 24)



**L'ECOLE LÉMANIA**  
 LAUSANNE  
 prépare vite et très bien pour  
**POLYTECHNICUM**  
 Ecole des Beaux-Arts, Paris  
 Ecole spéciale d'Architecture, Paris

# AVIS

## à nos clients d'annonces

Les commandes d'annonces avec **prescription d'emplacement spécial** devenant de plus en plus nombreuses, la mise en page du **Bulletin technique** se trouve compliquée à tel point que nous nous voyons dans l'obligation de demander à tous nos clients qui désirent un emplacement **déterminé un supplément de 20 %**.

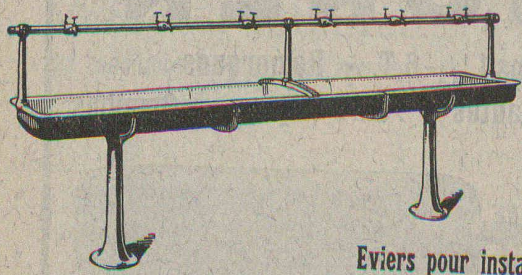
Cette mesure est conforme à l'art. 4 du règlement de l'Union romande des Editeurs de Journaux. Elle est identique au système pratiqué depuis longtemps par plusieurs grands journaux suisses.



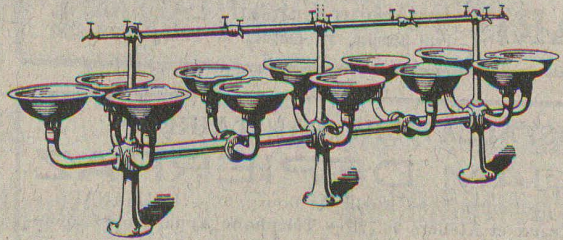
∞ SOCIÉTÉ DES USINES DE LOUIS DE ROLL ∞  
SUCCURSALE: USINE DE CLUS CT. DE SOLEURE



# ARTICLES SANITAIRES en fonte émaillée, façon porcelaine

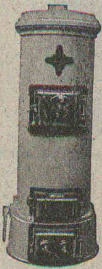


Lavabos,  
Lavabos de toilette,  
Lavabos en série,  
Vidoirs, Eviers,  
Bassins,  
Fontaines lave-mains,  
Eviers pour installations en série, etc.



Catalogue N° 218 sur demande.

Berne

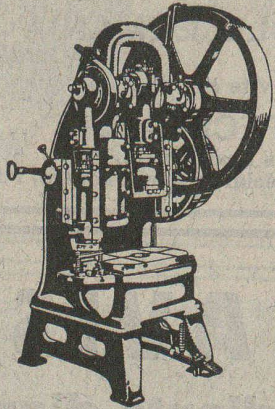


# CALORIE S. A.

Chauffages centraux - Ventilation - Sanitaires - Cuisines d'hôtels.

Lausanne - Genève  
Montreux  
Sion - Brigue  
Martigny  
Fribourg - Bienne  
Neuchâtel  
La Chaux-de-Fonds  
Paris - Lyon

## ATLAS - Outils pneumatiques - Appareils de vernissage NOTZ & C<sup>o</sup>, BIENNE



# L. SCHULER

Fondée en 1839 Göppingen (Wurtemberg) Plus de 1500 ouvriers

La plus ancienne et la plus importante usine allemande ayant comme spécialité la construction de:  
Presses à excentrique. Cisailles. Machines à découper les encoches. Machines spéciales et Outils pour travailler la tôle et les métaux.

Représentant pour la Suisse romande :

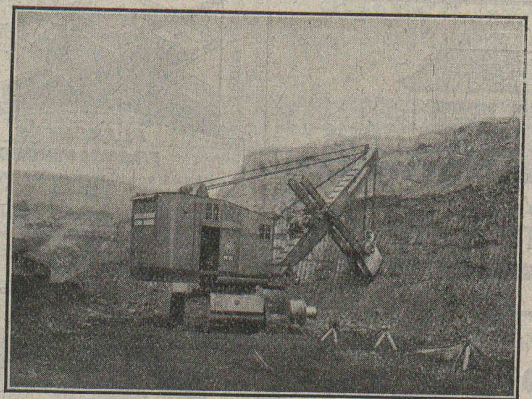
**RUBIN & WELTI, Ingénieurs, LAUSANNE**

Avenue des Alpes, 34

Téléph. 44-74

**Grand rendement**  
également dans des matières dures caractérisent la

## Pelle Menck sur Chenilles



Cette pelle électrique sur chenilles avec godet de 2 m<sup>3</sup> 1/4 fait du déblai en donnant un rendement de 1400 m<sup>3</sup> mesurés en place dans 9 h. et demi travaillant à un front d'une hauteur d'environ 12 m. dans une matière consistant d'argile et de glaise dure avec une couche de grès d'une épaisseur d'environ 20 cm.



**MENCK & HAMBROCK**  
ALTONA-HAMBURG



REPRÉSENTATION GÉNÉRALE POUR LA SUISSE :

Téléph. SELNAU 17.60 **ROBERT AEBI & C<sup>ie</sup>, S. A., ZURICH** WERDMÜHLEPLATZ, 2