

Objektyp: **Advertising**

Zeitschrift: **Bulletin technique de la Suisse romande**

Band (Jahr): **54 (1928)**

Heft 2

PDF erstellt am: **26.06.2024**

Nutzungsbedingungen

Die ETH-Bibliothek ist Anbieterin der digitalisierten Zeitschriften. Sie besitzt keine Urheberrechte an den Inhalten der Zeitschriften. Die Rechte liegen in der Regel bei den Herausgebern.

Die auf der Plattform e-periodica veröffentlichten Dokumente stehen für nicht-kommerzielle Zwecke in Lehre und Forschung sowie für die private Nutzung frei zur Verfügung. Einzelne Dateien oder Ausdrucke aus diesem Angebot können zusammen mit diesen Nutzungsbedingungen und den korrekten Herkunftsbezeichnungen weitergegeben werden.

Das Veröffentlichen von Bildern in Print- und Online-Publikationen ist nur mit vorheriger Genehmigung der Rechteinhaber erlaubt. Die systematische Speicherung von Teilen des elektronischen Angebots auf anderen Servern bedarf ebenfalls des schriftlichen Einverständnisses der Rechteinhaber.

Haftungsausschluss

Alle Angaben erfolgen ohne Gewähr für Vollständigkeit oder Richtigkeit. Es wird keine Haftung übernommen für Schäden durch die Verwendung von Informationen aus diesem Online-Angebot oder durch das Fehlen von Informationen. Dies gilt auch für Inhalte Dritter, die über dieses Angebot zugänglich sind.

Association Suisse des Ingénieurs-Conseils A. S. I.-C.

Les membres sont des ingénieurs suisses indépendants de fournisseurs et entreprises, possédant une instruction universitaire et ayant une longue expérience; ils s'occupent dans leurs spécialités respectives de projets, consultations, estimations, expertises, arbitrages, surveillance et réception de travaux et fournitures. Tous renseignements sont fournis par les membres et le Secrétariat, 4, rue Pichard, Lausanne, où l'on peut se procurer aussi la liste détaillée des membres avec indication de leur activité.

MEMBRES

F. BÖSCH, Pelikanstrasse, 3,
E. BOLLETER, Augustin Kellerstrasse, 11,
CH. BOREL, Chemin de l'Escalade, 1,
F. BOSSARDT, Gesegnetmattstrasse, 11,
M. BRÉMOND, rue du Stand, 59,
J. BÜCHI, Bahnhofstrasse, 38,
C. BUTTICAZ, rue du Midi, 2,
CH. COLOMBI, Chemin des Croix-Rouges,
L. FLESCHE, 4, rue Pichard, (Secrétaire),
A. FRICK, Bürglistrasse, 28,
V. GELPKE, Pfistergasse, 31,
J.-E. GOSS, Place Bel-Air, 2,
H.-E. GRUNER, Nauenstrasse, 9,

Zurich.
Aarau.
Genève.
Lucerne.
Genève.
Zurich.
Lausanne.
Lausanne.
Lausanne.
Zurich.
Lucerne.
Genève.
Bâle.

H. W. HALL, Auf der Mauer, 13,
W. HUGENBLOER, Rorschacherstrasse, 21,
A. JAGGI, Rossfeldstrasse, 26,
G. KERNEN, Château,
E. MEYER-PETER, Hofstrasse, 139,
R. MOOR, Sonnenquai, 10,
F.-M. OSSWALD, Pflanzschulstrasse, 56,
S. DE PERROT, Saint-Nicolas, 1,
A. STUDER, Saint-Honoré, 7,
A. VAUCHER, Chemin Venel, 6,
W. WYSSLING, Schönenbergstr., (Président),
W. ZÜBLIN, Friedenstrasse,

Zurich.
St-Gall.
Berne.
Lutry.
Zurich.
Zurich.
Winterthur.
Neuchâtel.
Neuchâtel.
Genève.
Wädenswil.
Winterthur.



Deux grues de quai dans le nouveau port de Bâle.

Société des Usines de L. de Roll Fonderie de Berne

Télégrammes:
Fonderie de Berne

à Berne

Téléphone:
Bollwerk 10.66

Appareils de levage de tous genres.

Matériel de chemins de fer: Branchements, Croisements, Chariots transbordeurs, Ponts tournants etc.

Chemins de fer Funiculaires avec freins de sûreté brevetés.

Treuiis de halage.

Superstructures à crémaillères des systèmes Riggerbach, Abt, Strub, Peter, etc.

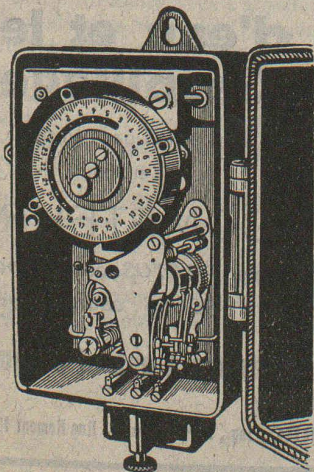
Barrages: Vannes de toutes grandeurs et systèmes pour barrages, canaux et entrées de turbines, **Grilles et Râtaux mécaniques** pour le nettoyage des grilles.

Constructions Mécaniques de tous genres.

Fonte grise. — Renseignements à disposition.

S.A. des Interrupteurs automatiques Berne

Marque **SAIA** déposée



SAIA-

Interrupteurs horaires et de blocage
Interrupteurs de température
Thermorégulateurs
Horloges de commutation
Allumeurs-extincteurs pour cages d'escaliers
Thermorégulateurs avec interrupteur à mercure

A vendre d'occasion

à très bon compte, Théodolite, niveau à lunette, boîte de compas grand modèle, formulaires pour bureau d'ingénieur, livres techniques.
Junod, Av. Druey 18, Lausanne.

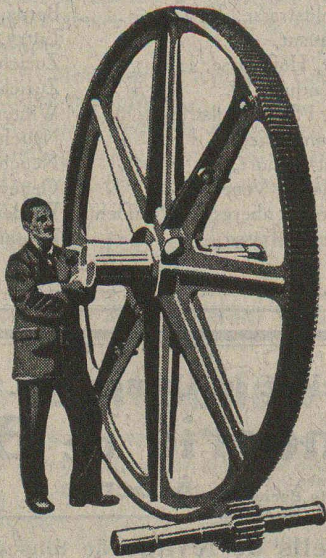


BOVARD & C^{IE}
BOLLWERK 15 BERNE

S. A. DES ENGRENAGES MAAG ZURICH

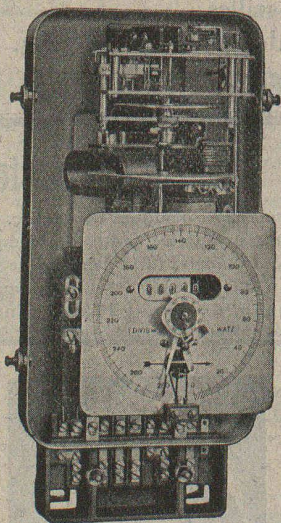
Engrenage Maag pour la commande d'une pompe à 3 corps

Puissance : 110 HP
Rapport : 485/40 t./min.



Pignon avec dents trempées et rectifiées.
Roue en acier coulé avec dents rabotées.

COMPTEURS D'ÉLECTRICITÉ LANDIS & GYR



SIMPLE - DOUBLE - TRIPLE TARIF
A MAXIMUM -- A DÉPASSEMENT
D'ÉNERGIE RÉACTIVE

« TRIVECTOR »
le nouveau compteur d'énergie
apparente

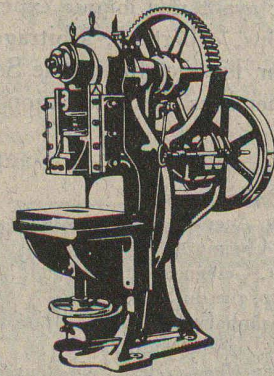
« MAXIGRAPH »
Compteur enregistrant les valeurs
moyennes de la charge

**ALLUMEURS-
EXTINCTEURS-
HORAIRES**

TRANSFORMATEURS DE MESURE
WATTMÈTRES FERRARIS
STATIONS D'ÉTALONNAGE

Compteur avec
indicateur de maximum et
contact à signaux

LANDIS & GYR S. A. ZOUG (Suisse)



L. SCHULER

Fondée en 1830 Göppingen (Wurtemberg) Plus de 1500 ouvriers

La plus ancienne et la plus importante usine allemande
ayant comme spécialité la construction de :
Presses à excentrique. Presses à friction. Machines à
découper les encoches. Cisailles. Machines spéciales et
Outils pour travailler la tôle et les métaux.

Représentant pour la Suisse romande :

RUBIN & WELTI, Ingénieurs, LAUSANNE
Avenue des Alpes, 34 Téléph. 44-74



Brevets d'invention
dessins et modèles

Nægeli & C^{ie}

Ingénieurs - Conseils

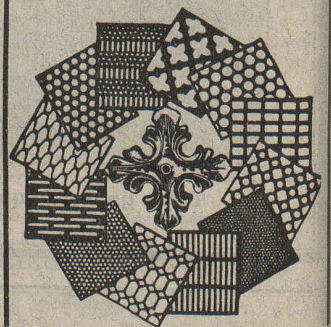
BERNE

Waghausgasse 1

Téléphone Christoph 3407



Tôles perforées



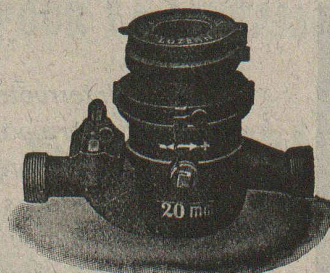
H. HEER & C^o
OLTEN 7318

La Pénurie d'eau et le Gaspillage

sont évités par l'emploi
de notre

COMPTEUR

syst. *PILATUS*: cadran sec
» *REUSS*: cadran noyé



**ELSTER & C^{ie}, Fabrique de compteurs à gaz et à eau
Lucerne**

Représent. p^r la Suisse romande : **A. MARRO, Ing., Fribourg, Rue Romont 17**

Un coup d'œil sur le tableau de chaudière suffit pour trouver la manière économique de conduire ses feux. Ce tableau de chaudière présente l'ensemble des indications des contrôles suivants :

- Analyse électrique des gaz de fumée, détermination du CO₂ et CO + H₂.
- Mesure des débits de vapeur, indication des charges momentanées.
- Mesure des températures, des gaz de fumée et de la vapeur surchauffée.
- Indicateurs de la pression et dépression.

Tous ces contrôles sont susceptibles de transmission à distance.

Demandez renseignements complémentaires sans engagement.

S. A. des Produits Electrotechniques SIEMENS
Dépt. Siemens & Halske
Lausanne — Grand-Pont 8

LUXRAM

La nouvelle lampe universelle s'impose par sa supériorité lumineuse.

SOCIÉTÉ ANONYME LUMIÈRE
FABRIQUES RÉUNIES DE LAMPES À INCANDESCENCE
GOLDAU

ROULEMENTS A BILLES SRO

de la fabrique J. Schmid-Rost S.A., Oerlikon.

SAFIA
Aven. Pictet de Rochemont 8
Genève
Tél. Stand 18-58

SAFIA
Talstrasse 32
Zurich
Tél. Selnau 44-37

Les roulements de qualité et de durée.
Toutes les grandeurs courantes sont livrables de suite.

SAFIA

Agence exclusive p^r la Suisse romande et les cantons de Berne et de Soleure.

TRÉFILERIES RÉUNIES S.A. BIENNE

FERS & ACIERS
ÉTRÉS DE PRÉCISION, POLIS, RONDS, CARRÉS, HEXAGONES & AUTRES PROFILS
QUALITÉS SPÉCIALES POUR VIS & DÉCOLLETAGES
ARBRES DE TRANSMISSIONS
EN ACIER SPÉCIAL, COMPRIMÉS, OU Tournés
FERS & ACIERS LAMINÉS À FROID
JUSQU'À 300 mm DE LARGEUR
FEUILLARDS POUR EMBALLAGES

GRAND PRIX EXPOSITION NATIONALE SUISSE BERNE 1914

Ebol

Enduit noir pour l'augmentation de l'étanchéité du béton. Protège le béton et les métaux contre l'eau acidulée, les eaux de terrains marécageux, etc. **Moyen anti-rouille.**

DEMANDEZ PRIX ET ÉCHANTILLONS

E. BECK, fabricant de produits d'asphalte, PIETERLEN

Fabrique d'ascenseurs électriques

Schindler & C^{ie}

LUCERNE

INDICATEUR VAUDOIS

Recueil des Adresses de Lausanne et du Canton de Vaud
publié par la **Société Suisse d'Édition, 4, Jumelles, Lausanne.**

Paraît au commencement de chaque année.

En souscription En librairie

I^{re} Partie : adresses de Lausanne par ordre alphabétique et professionnel Fr. 6.50 7.50

II^e Partie : adresses de Lausanne par ordre de rues, villas, sociétés, renseignements, etc. Ne se vend pas seule



En souscription En librairie

III^e Partie : adresses des autres communes du canton Ne se vend pas seule

I^{re} et II^e Parties réunies » 11. — 13. —

I^{re}, II^e et III^e » » (Complet) » 15. — 17. —

MAXIMA



PLANCHERS TRANSLUCIDES
en béton armé avec pavés „Maxima“

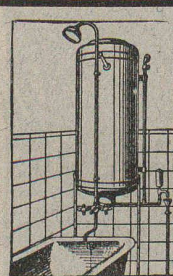
P. CHIARA & FILS
Téléphone 22.26 LAUSANNE Téléphone 22.30

Brevets d'Inventions

Cabinet L. FLESCH, Ingénieur-Conseil,
4, Rue Pichard, LAUSANNE Téléphone 91.05
Fondé en 1910.

Manufacture de Papiers
BAUMGARTNER & C^o
LAUSANNE et RENENS

Spécialité de Papiers
utilisés dans l'Industrie du Bâtiment.



INSTALLATIONS SANITAIRES Maison Daniel PERRET

Perret frères, LAUSANNE, 6-8, Av. de Béthusy

Installation d'Usines, Villas, Salles de bains simples et modernes. — Système anglais.

MAGASIN D'EXPOSITION ET DE VENTE
Maison fondée en 1888. TÉLÉPHONE 90.85.

❖❖ **CALCULS DE STABILITÉ** ❖❖
Projets - Devis - Mise en soumission - Surveillance - Expertise
ENTREPRISE
BÉTON ARMÉ et CONSTRUCTIONS DIVERSES

A. PARIS Ingénieur-Conseil, LAUSANNE
Petit Beaulieu, av. Beaulieu :: Téléph. 46.92

INSTALLATIONS SANITAIRES WILLIAM DÉPIERRAZ

Ancien associé de la Maison Dépierraz & Noverraz.
Entrée rue de Bourg, 27 — Ruelle de Bourg, 3 — LAUSANNE
Téléphone : Bureaux et Ateliers 87.28 - Téléphone : Appartement 50.06

Spécialité d'installation de chauffe-eau électr. CUMULUS

Appareillage, Ferblanterie et Couverture, Entretien, Réparations.
PRIX MODÉRÉS — TRAVAIL CONSCIENCIEUX — DEVIS SUR DEMANDE

AVIS

à nos clients d'annonces

Les commandes d'annonces avec
prescription d'emplacement spécial

devenant de plus en plus nombreuses, la mise en page du **Bulletin technique** se trouve compliquée à tel point que nous nous voyons dans l'obligation de demander à tous nos clients qui désirent un emplacement **déterminé**

un supplément de 20 %.

Cette mesure est conforme à l'art. 4 du règlement de l'Union romande des Editeurs de Journaux. Elle est identique au système pratiqué depuis longtemps par plusieurs grands journaux suisses.

Tout ce qui concerne les

Annonces

du

Bulletin Technique doit être adressé exclusivement à la
Société suisse d'Édition (Indicateur vaudois)

Lausanne.

Nous déclinons toute responsabilité pour ce qui porte une
autre suscription. **Régie des Annonces.**


Imprimerie La Concorde
Jumelles, 4, Lausanne
TRAVAUX EN TOUS GENRES

Cartons Bitumés S. C.

(Centrale de vente des fabriques suisses de carton bitumé)

Téléph. : Bollwerk 17.91 — Schauplatzgasse, 23^{III} **BERNE** Rue des Spectacles, 23^{III} — Téléph. : Bollwerk 17.91

Vente exclusive de :

Cartons bitumés - Ciment ligneux - Mastic d'asphalte - Masse collante
de toutes les fabriques suisses de carton bitumé.

Ascenseurs **OTIS** Monte-charges

Escalatoren (esc. mobile).

Paternoster.

ASCENSEURS OTIS : Fabrique à Zurich, Birmensdorferstr. 273. — LAUSANNE : Galeries du Commerce, Tél. 93.21

INDUSTRIELS, FABRICANTS, REPRÉSENTANTS !

Voulez-vous atteindre le maximum des ingénieurs, des architectes et des entrepreneurs ?

Pour cela, vous avez besoin de la publicité efficace que vous offre le BULLETIN TECHNIQUE, organe en langue française de la Société suisse des Ingénieurs et des Architectes. — Adressez-vous directement à l'INDICATEUR VAUDOIS (Société Suisse d'Édition) à Lausanne.

IMPRIMERIE LA CONCORDE

Direction :

LAUSANNE

Th. Pache-Tanner
J. Pache-Vuitel

JUMELLES, 4
Téléphone 3595

Impressions commerciales et artistiques

Tirages en couleurs, illustrations, Labeurs

Journaux, volumes, brochures, catalogues

Circulaires :: Enveloppes :: Programmes

Cartes de visite et d'adresse, Obligations

Faire-part, Registres :: Algèbre, Musique



Asphalte naturel de Travers

Seules mines d'Asphalte en Suisse.

Reconnu le meilleur Asphalte

Représentants pour la Suisse :

E.-R. Zetter & Co,
à Soleure

Maison fondée en 1843.



Marque de fabrique.

Flottmann

Nous avons fourni jusqu'à maintenant pour les travaux à Oberhasli plus de **200 Marteaux perforateurs**

H. FLOTTMANN & C^{ie} Renggerstrasse, 86 ZURICH
Téléphone : Uto 4251. Adr. télégr. : Flottmann-Zurich.

GIPS-UNION S. A., Usine de Bex

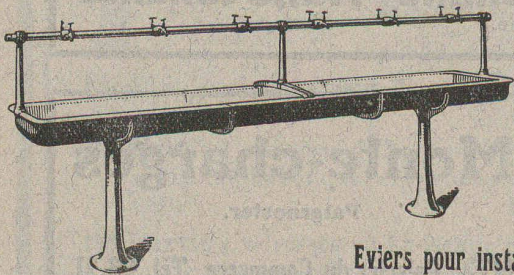
Plâtres et Produits de plâtre
Planches de plâtre
pour plafonds et revêtements.

Carreaux de plâtre brevetés
pour cloisons.

Matériaux légers, secs, isolants, insonores
et incombustibles.

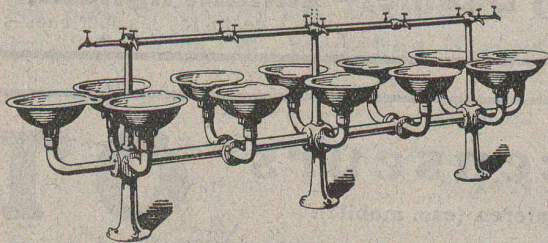
∞ SOCIÉTÉ DES USINES DE LOUIS DE ROLL ∞
SUCCURSALE: USINE DE CLUS CT. DE SOLEURE

ARTICLES SANITAIRES en fonte émaillée, façon porcelaine



Eviers pour installations en série, etc.

Lavabos,
Lavabos de toilette,
Lavabos en série,
Vidoirs, Eviers,
Bassins,
Fontaines lave-mains,



Catalogue N° 218 sur demande.

Berne



CALORIE S. A.

Chauffages centraux - Ventilation - Sanitaires - Cuisines d'hôtels.

Lausanne - Genève
Montreux
Sion - Brig
Martigny
Fribourg - Biém
Neuchâtel
La Chaux-de-Fon
Paris - Lyon

MANUFACTURE de Produits Céramiques et Réfractaires S. A. LAUSEN
PRODUITS RÉFRACTAIRES : BRIQUES, PLANELLES, DALLES, MORTIER, MOUFLES, CREUSETS

Carrelages céramiques rouges et jaunes. Briques de parement

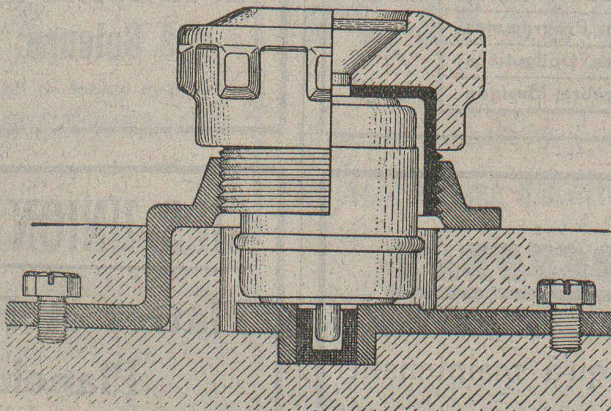
TUYAUX EN GRÈS, AUGES, CUVES — KLINKERS — BRIQUES ÉMAILLÉES

Coupe-circuits Diazed-H

pour 80-200 amp. 500 volts

Élément, Couvercle, Fusible avec douille calibrée
D. R. P. Brevet étranger

Moins sensibles aux
variations brusques de
courant
de courte durée
tout en garantissant un
fonctionnement de toute
sécurité.



Nouvelle construction
améliorée.
Echauffement très faible.
Les nouveaux fusibles H
peuvent aussi être
employés dans les anciens
éléments.



Société Anonyme des
Produits électrotechniques

SIEMENS

Dépt. SIEMENS - SCHUCKERTWERKE, Zurich