

Objektyp: **Advertising**

Zeitschrift: **Bulletin technique de la Suisse romande**

Band (Jahr): **54 (1928)**

Heft 26

PDF erstellt am: **08.08.2024**

### **Nutzungsbedingungen**

Die ETH-Bibliothek ist Anbieterin der digitalisierten Zeitschriften. Sie besitzt keine Urheberrechte an den Inhalten der Zeitschriften. Die Rechte liegen in der Regel bei den Herausgebern. Die auf der Plattform e-periodica veröffentlichten Dokumente stehen für nicht-kommerzielle Zwecke in Lehre und Forschung sowie für die private Nutzung frei zur Verfügung. Einzelne Dateien oder Ausdrucke aus diesem Angebot können zusammen mit diesen Nutzungsbedingungen und den korrekten Herkunftsbezeichnungen weitergegeben werden. Das Veröffentlichen von Bildern in Print- und Online-Publikationen ist nur mit vorheriger Genehmigung der Rechteinhaber erlaubt. Die systematische Speicherung von Teilen des elektronischen Angebots auf anderen Servern bedarf ebenfalls des schriftlichen Einverständnisses der Rechteinhaber.

### **Haftungsausschluss**

Alle Angaben erfolgen ohne Gewähr für Vollständigkeit oder Richtigkeit. Es wird keine Haftung übernommen für Schäden durch die Verwendung von Informationen aus diesem Online-Angebot oder durch das Fehlen von Informationen. Dies gilt auch für Inhalte Dritter, die über dieses Angebot zugänglich sind.

# LINCONOL

garanti sans goudron

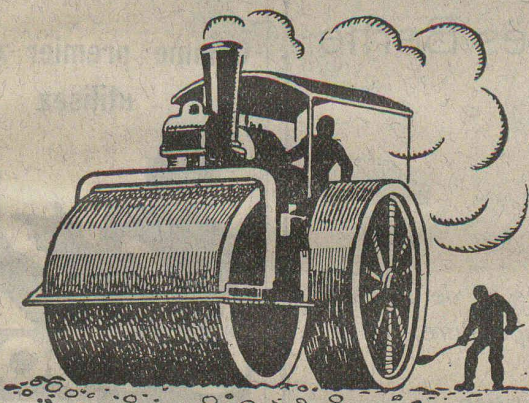
est un produit d'une consistance insurpassable pour la couverture, l'isolation, l'étanchement, le badigeonnage et la protection contre la rouille. Procédé hautement recommandable et bon marché pour réparation des toitures ou surfaces détériorées. Produit avantageux pour couvertures de n'importe quelle substance. Possibilité d'emploi immédiat. Application à froid.

En vente chez

**Staepli & Schmuckli, Altdorf (Uri)**

Téléphone 2.66

Représentation générale pour la Suisse de  
« The Lincoln Oil and Paint Co. », Cleveland, Ohio U. S. A.



**SOCIÉTÉ SUISSE DE  
CONSTRUCTION DE ROUTES S. A.**  
LAUSANNE  
20, RUE D'ETRAZ  
TÉL 20.28

# AVIS

## à nos clients d'annonces

Les commandes d'annonces avec

**prescription d'emplacement spécial**

devenant de plus en plus nombreuses, la mise en page du **Bulletin technique** se trouve compliquée à tel point que nous nous voyons dans l'obligation de demander à tous nos clients qui désirent un emplacement **déterminé**

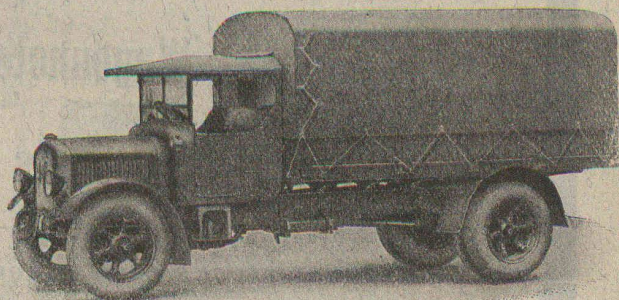
**un supplément de 20 %.**

Cette mesure est conforme à l'art. 4 du règlement de l'Union romande des Editeurs de Journaux. Elle est identique au système pratiqué depuis longtemps par plusieurs grands journaux suisses.



# SAURER

Camions 1 1/2 - 6 T. - Remorques  
Bennes Basculantes - Cars Alpins - Omnibus



Camion 5 T. Type 5 AD.

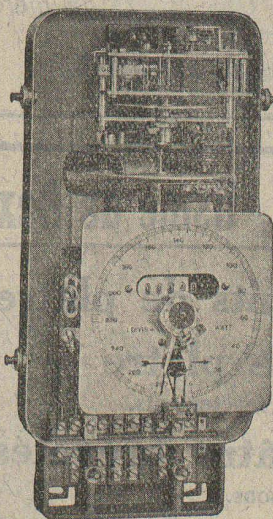
**Société Anonyme  
Adolphe Saurer, Arbon**

Ateliers de Réparations et Stock de Pièces de rechange :

Pour la Suisse Romande :  
**Morges (Vaud)**

Pour Bâle et Environs :  
**Bâle (Steinentorstr. 24)**

# COMPTEURS D'ÉLECTRICITÉ LANDIS & GYR



SIMPLE - DOUBLE - TRIPLE TARIF  
A MAXIMUM - A DÉPASSEMENT  
D'ÉNERGIE RÉACTIVE

« TRIVECTOR »

le nouveau compteur d'énergie  
apparente

« MAXIGRAPH »

Compteur enregistrant les valeurs  
moyennes de la charge

**ALLUMEURS-  
EXTINCTEURS-  
HORAIRES**

Compteur avec  
indicateur de maximum et  
contact à signaux

TRANSFORMATEURS DE MESURE  
WATTMÈTRES FERRARIS  
STATIONS D'ÉTALONNAGE

**LANDIS & GYR S. A.**  
**ZOUG (Suisse)**

# FRITZ MARTI S. A., BERNE

**Vente et location**  
aux conditions les plus avantageuses :

**Voies pour Entrepreneurs et Usines**  
de tous profils et écartements.

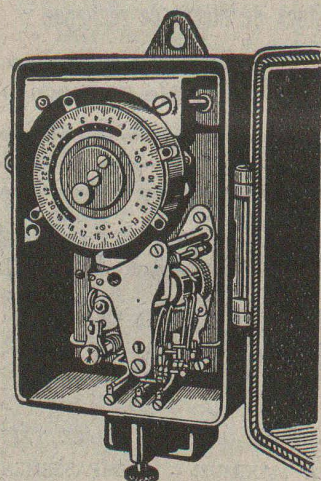
**Aiguilles**  
**Wagonnets-culbuteurs**  
et  
**Wagonnets à plateforme**

**Plaques tournantes**  
**Locomotives**  
**Pièces de rechange**  
**Accessoires**

*Visitez nos stocks bien assortis à Berne et à Wallisellen près Zurich*

## S. A. des Interrupteurs automatiques Berne

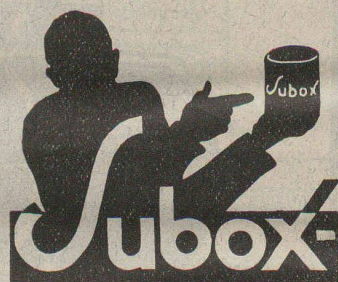
Marque **SAIA** déposée



SAIA-

*Interrupteurs horaires et de blocage*  
*Interrupteurs de température*  
*Thermorégulateurs*  
*Horloges de commutation*  
*Allumeurs-extincteurs pour cages*  
*d'escaliers*  
*Thermorégulateurs avec interrupteur*  
*à mercure*

Comme premier enduit  
utilisez



(produit à base de plomb)  
pour fer, bois, éternit, etc.

**SUBOX S. A.**

187, Langstrasse **ZÜRICH 5** Langstrasse, 187

## GIPS-UNION S. A., Usine de Bex

**Plâtres et Produits de plâtre**

**Planches de plâtre**

pour plafonds et revêtements.

**Carreaux de plâtre brevetés**

pour cloisons.

Matériaux légers, secs, isolants, insonores  
et incombustibles.

Tous travaux du génie civil

et

**BÉTON ARMÉ**

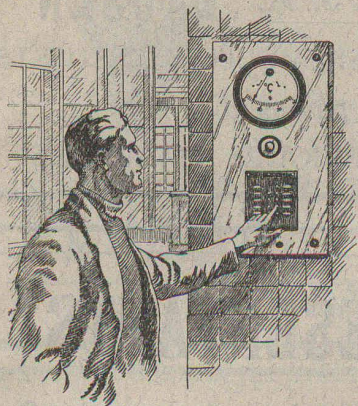
**Entreprise Ch. ORTELLI & C<sup>ie</sup>**

**MONTHEY**

Téléphone : 145 - 146.

# Indicateur Vaudois 1928

Livre d'adresses de Lausanne et du canton de Vaud — Dans toutes les librairies.



Mesurer  
Signifie  
Economiser

Le contrôle de la température dans différents procédés de fabrication au moyen de nos

### Instruments électriques de température

assure en même temps que des produits d'une qualité constante une grande économie thermique.

Nous livrons des pyromètres thermo-éléments pour températures jusqu'à 1600° et pyromètre optique suivant Holborn-Kurlbaum avec certificat d'étalonnage des P. T. R. pour températures jusqu'à 4000° C et ardomètre pour températures jusqu'à 2000°.

Descriptions sur demande.

S. A. des Produits Electrotechniques

## SIEMENS

Dépt. Siemens & Halske

Lausanne

Grand-Pont, 8



## CARBURE DE SILICIUM

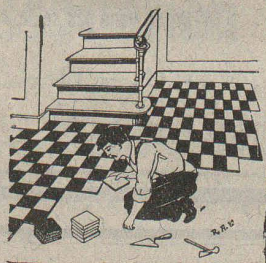
pour

### CHAPE EN CIMENT

Donne une très grande résistance à l'usure et permet de faire des dallages non glissants

Matériaux de construction

Toutes les spécialités



## GÉTAZ, ROMANG, ÉCOFFEY, S. A.

LAUSANNE - VEVEY - GENÈVE - MONTREUX - CHATEL ST-DENIS

## INDICATEUR VAUDOIS

Livre d'adresses de Lausanne et du Canton de Vaud — Dans toutes librairies.

# LUXRAM



La nouvelle lampe  
universelle s'impose par  
sa supériorité lumineuse.

SOCIÉTÉ ANONYME LUMIÈRE

FABRIQUES RÉUNIES DE LAMPES À INCANDESCENCE

GOLDAU

### INSTALLATIONS SANITAIRES

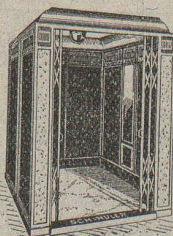
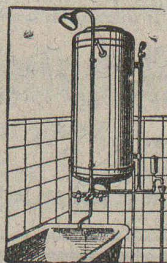
## Maison Daniel PERRET

Perret frères, LAUSANNE, 6-8, Av. de Béthusy

Installation d'Usines, Villas, Salles de bains simples et modernes. — Système anglais.

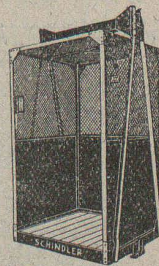
MAGASIN D'EXPOSITION ET DE VENTE

Maison fondée en 1888. TÉLÉPHONE 29.085.



Fabrique d'ascenseurs  
électriques

Schindler & Cie  
LUCERNE



# Architectes !

Soutenez et protégez l'Industrie Suisse.

Prescrivez les carreaux en marbre-mosaïque, en basalte ou en ciment

Catalogues illustrés pour planelles à dessin et unies ;  
évier, lavoirs, etc. armés, à disposition.

S. A. des Usines de Mosaïque en Marbre  
Baldegg (Lucerne).

# MANUFACTURE de Produits Céramiques et Réfractaires S. A. LAUSEN

PRODUITS RÉFRACTAIRES : BRIQUES, PLANELLES, DALLES, MORTIER, MOUFLES, CREUSETS

*Carrelages céramiques rouges et jaunes. Briques de parement*

TUYAUX EN GRÈS, AUGES, CUVES — KLINKERS — BRIQUES ÉMAILLÉES

## INDUSTRIELS, FABRICANTS, REPRÉSENTANTS!

Voulez-vous atteindre le maximum des ingénieurs, des architectes et des entrepreneurs?

Pour cela, vous avez besoin de la publicité efficace que vous offre le BULLETIN TECHNIQUE, organe en langue française de la Société suisse des Ingénieurs et des Architectes. — Adressez-vous directement à l'INDICATEUR VAUDOIS (Société Suisse d'Édition) à Lausanne.

# INDICATEUR VAUDOIS

Recueil des Adresses de Lausanne et du Canton de Vaud  
publié par la Société Suisse d'Édition, 4, Jumelles, Lausanne.

Paraît au commencement de chaque année.

En souscription En librairie

I<sup>re</sup> Partie : adresses de Lausanne par ordre alphabétique et professionnel . . . . . Fr. 6.50 7.50

II<sup>e</sup> Partie : adresses de Lausanne par ordre de rues, villas, sociétés, renseignements, etc. . . . . Ne se vend pas seule



En souscription En librairie

III<sup>e</sup> Partie : adresses des autres communes du canton . . . . . Ne se vend pas seule

I<sup>re</sup> et II<sup>e</sup> Parties réunies . . . » 11. — 13. —

I<sup>re</sup>, II<sup>e</sup> et III<sup>e</sup> » » (Complet) » 15. — 17. —



Deux grues de quai dans le nouveau port de Bâle.

## Société des Usines de L. de Roll Fonderie de Berne

Télégrammes : Fonderie de Berne à Berne Téléphone : Bollwerk 50.66

- Appareils de levage de tous genres.
- Matériel de chemins de fer : Branchements, Croisements, Chariots transbordeurs, Ponts tournants etc.
- Chemins de fer Funiculaires avec freins de sûreté brevetés.
- Treuiis de halage.
- Superstructures à crémaillères des systèmes Riggensch, Abt, Strub, Peter, etc.
- Barrages : Vannes de toutes grandeurs et systèmes pour barrages, canaux et entrées de turbines, Grilles et Râteaux mécaniques pour le nettoyage des grilles.
- Constructions Mécaniques de tous genres.
- Fonte grise. — Renseignements à disposition.



Nous avons établi dans toute la Suisse

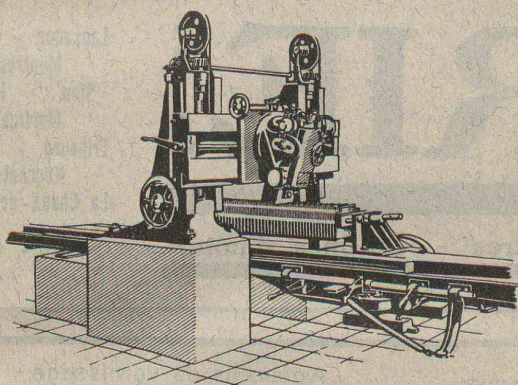
## DES CENTAINES D'INSTALLATIONS ÉLECTRIQUES

Il n'y a aucune région dans laquelle nous n'ayons pas encore travaillé. Nos installations sont de tout premier ordre. Prière de demander éventuellement nos tarifs pour chaque cas particulier.

# BAUMANN, KÖLLIKER & C<sup>IE</sup>, S. A., ZURICH

BAHNHOFSTRASSE - FÜSSLISTRASSE, 4

## Machine à tailler la pierre



Rendement élevé

Grande économie de main d'œuvre

Travail parfait

*Demandez catalogue et devis à la*

**Société Suisse pour la Construction de Locomotives et de Machines  
WINTERTHUR**

## Association Suisse des Ingénieurs-Conseils (A. S. I. C.)

Fondée en 1912

Les membres de cette Association, portés dans la liste ci-après par ordre alphabétique, sont des ingénieurs suisses, indépendants des fournisseurs et entreprises, possédant une instruction universitaire et ayant une longue expérience. Ils s'occupent dans leurs spécialités respectives de projets, consultations, estimations, expertises, arbitrages, surveillance et réception de travaux et fournitures. Tous renseignements sont fournis par les membres et par le Secrétariat, rue Pichard, 4, à Lausanne, où l'on peut se procurer aussi la liste détaillée des membres avec indication de leur activité.

<b>Dr. B. Bauer</b> , Sempacherstr. 53	<b>Zurich</b>	(E 1, 2, 4, 5)	<b>H. W. Hall</b> , Auf der Maur 13	<b>Zurich</b>	(O 1, 2)
<b>F. Boesch</b> , Pelikanstr. 3	<b>Zurich</b>	(T 1, 4, 5)	<b>A. M. Hug</b> , Wannenstrasse 13	<b>Thalwil</b>	(E 1, 3, ch. de fer)
<b>E. Bolleter</b> , Biberlinstr. 38	<b>Zurich</b>	(T 1, 2, 3, 4, 5)	<b>W. Hugentobler</b> , Rorschacherstr. 21	<b>St. Gallen</b>	(T 1, 4, 5)
<b>Ch. Borel</b> , Chemin de l'Escalade 1	<b>Genève</b>	(T 3, 01, 2, 3)	<b>A. Jaggi</b> , Rossfeldstr. 26	<b>Bern</b>	(T 1, 2, 4, 5)
<b>F. Bossardt</b> , Gesegnetmattstr. 11	<b>Luzern</b>	(T 2, 3, M 1, 2, 3, 4)	<b>H. Meyer-Peter</b> , Hofstr. 139	<b>Zurich</b>	(T 1, 4, 5)
<b>M. Bremond</b> , rue du Stand 59	<b>Genève</b>	(T 1, 2, 3, 4, 5)	<b>G. Kernen</b> , Château de Lutry	<b>Lutry</b>	(M 2, 3, 4)
<b>J. Buchi</b> , Bahnhofstrasse 38	<b>Zurich</b>	(T 5)	<b>R. Moor</b> , Sonnenquai 10	<b>Zurich</b>	(T 1, 3, 4, 5)
<b>C. Buttcaz</b> , rue Beau-Séjour 12	<b>Lausanne</b>	(T 1, 2, 3, 4, 5)	<b>F. M. Osswald</b> , Pflanzschulstr. 56	<b>Winterthur</b>	(Akustik, M 1)
<b>L. Fleisch</b> , rue Pichard 4	<b>Lausanne</b>	(M 1, 3, E 1, 3, 4, P)	<b>S. de Perrot</b> , Saint-Nicolas 1	<b>Neuchâtel</b>	(T 3, O 1, 2)
<b>A. Frick</b> , Burglistr. 28	<b>Zurich</b>	(T 1, 2, 4, 5)	<b>H. Roth</b> , Aebistr.	<b>Bern</b>	(T 4, 5, F 5)
<b>V. Gelpke</b> , Pfistergasse 31	<b>Luzern</b>	(M 1, 2)	<b>A. Studer</b> , Saint-Honoré 7	<b>Neuchâtel</b>	(T 1, 2, 3, 4, 5)
<b>J. E. Goss</b> , rue du Rhône 67	<b>Genève</b>	(M 1, 3, 01, 2, 3)	<b>Dr. K. Sulzberger</b> , Hadlaubstr. 67	<b>Zurich</b>	(E 1, 2, 4, 5)
<b>H. E. Grunner</b> , Nauenstr. 9	<b>Basel</b>	(T 1, 4, 5)	<b>A. Vaucher</b> , Chemin Venel 6	<b>Genève</b>	(T 4, 5, M 1, 2, 3, 4, E 2, 3, 4, 5)
<b>P. Gysi</b> , Bolleystr. 1	<b>Zurich</b>	(E 1, 2, 4, 5)	<b>Dr. W. Wyssling</b> , Schönenbergstr.	<b>Wädenswil</b>	(E 2, 3, 5, 03)

**Dr. W. Zublin**, Friedenstrasse, Winterthur (M 3, 4)

*OBSERVATION : Les signes, ajoutés entre parenthèses après l'adresse, donnent en abrégé le champ d'activité spécial de chaque membre et si signifient :*

**T = GÉNIE CIVIL :** 1) routes, ponts, fondations, sondages ; 2) chemins de fer, chemins de fer spéciaux, tramways ; 3) béton armé, constructions métalliques, constructions industrielles ; 4) correction de rivières, irrigation, drainage, distribution d'eau ; 5) aménagement de forces hydrauliques et navigation fluviale.

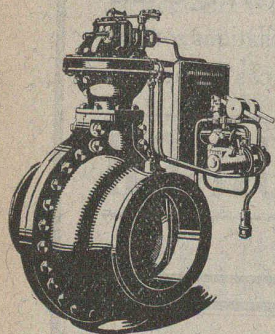
**M = MÉCANIQUE :** 1) mécanique générale, appareils de levage et de transport, machines-outils ; 2) machines hydrauliques (moteurs, pompes, etc.) ; 3) machines thermiques (à vapeur, à explosion et à combustion), chaudières, machines frigorifiques ; 4) chauffage, ventilation, condenseries et sécheresses ; 5) industrie du gaz, usines et applications.

**E = ÉLECTRICITÉ :** 1) machines et appareils électriques, mesurage, étalonnage ; 2) usines électriques et installations de distribution d'électricité ; 3) chemins de fer et traction électrique en général ; 4) applications électriques (éclairage, force motrice, installations électrothermiques et autres utilisations) ; 5) questions économiques, exploitation d'usines, tarifs.

**O = ORGANISATION INDUSTRIELLE :** 1) installation de fabriques ; 2) calculs de fabrication ; 3) organisation générale d'entreprises industrielles.

**P = PROPRIÉTÉ INDUSTRIELLE :** obtention de brevets, dessins et modèles, recherches, litiges.

∞ SOCIÉTÉ DES USINES DE LOUIS DE ROLL ∞  
SUCCURSALE: USINE DE CLUS CT. DE SOLEURE



Plusieurs brevets.

## Vannes à obturateur rotatif „Clus“ avec commande hydraulique ou mécanique.

Résultat d'une longue expérience dans la construction de robinets-vannes.

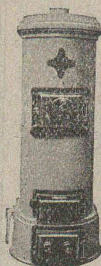
Incomparables comme organes d'obturation pour conduites forcées au point de vue de la sécurité (étanchéité absolue des deux côtés) et de la simplicité de manipulation.

Commande automatique. Formes plaisantes. Encombrement restreint.

Se recommandent tout spécialement pour les centrales automatiques.

Prospectus et offres sur demande.

Berne



# CALORIE S. A.

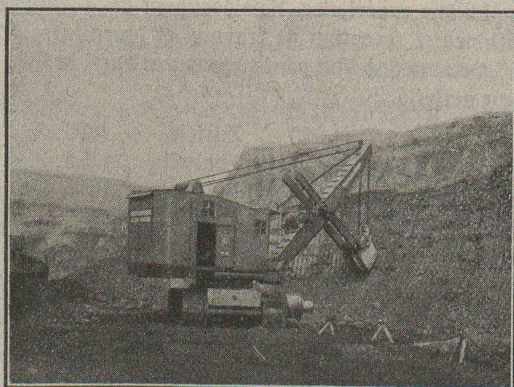
Chauffages centraux - Ventilation - Sanitaires - Cuisines d'hôtels.

Lausanne - Genève  
Montreux  
Sion - Brigue  
Martigny  
Fribourg - Bienne  
Neuchâtel  
La Chaux-de-Fonds  
Paris - Lyon

## ATLAS - Outils pneumatiques - Appareils de vernissage NOTZ & C<sup>o</sup>, BIENNE

**Grand rendement**  
également dans des matières dures  
caractérisent la

### Pelle Menck sur Chenilles



Cette pelle électrique sur chenilles avec godet de 2 m<sup>3</sup> 1/4 fait du déblai en donnant un rendement de 1400 m<sup>3</sup> mesurés en place dans 9 h. et demi travaillant à un front d'une hauteur d'environ 12 m. dans une matière consistant d'argile et de glaise dure avec une couche de grès d'une épaisseur d'environ 20 cm.

**MENCK & HAMBROCK**  
ALTONA-HAMBURG

REPRESENTATION GÉNÉRALE POUR LA SUISSE :

Téléph. SELMAU 17.50 **ROBERT AEBI & C<sup>ie</sup>, S. A., ZURICH** WERDMÜHLEPLATZ, 2



## FONTES

de laiton, bronzes divers, bronze phosphoreux,  
bronze-manganèse à haute résistance,

ALUMINIUM

et alliages divers pour tous les  
buts de l'industrie.

**S.A. OEDERLIN & C<sup>ie</sup> - BADEN**  
(Suisse)