

Objektyp: **Advertising**

Zeitschrift: **Bulletin technique de la Suisse romande**

Band (Jahr): **54 (1928)**

Heft 4

PDF erstellt am: **26.06.2024**

### **Nutzungsbedingungen**

Die ETH-Bibliothek ist Anbieterin der digitalisierten Zeitschriften. Sie besitzt keine Urheberrechte an den Inhalten der Zeitschriften. Die Rechte liegen in der Regel bei den Herausgebern. Die auf der Plattform e-periodica veröffentlichten Dokumente stehen für nicht-kommerzielle Zwecke in Lehre und Forschung sowie für die private Nutzung frei zur Verfügung. Einzelne Dateien oder Ausdrucke aus diesem Angebot können zusammen mit diesen Nutzungsbedingungen und den korrekten Herkunftsbezeichnungen weitergegeben werden. Das Veröffentlichen von Bildern in Print- und Online-Publikationen ist nur mit vorheriger Genehmigung der Rechteinhaber erlaubt. Die systematische Speicherung von Teilen des elektronischen Angebots auf anderen Servern bedarf ebenfalls des schriftlichen Einverständnisses der Rechteinhaber.

### **Haftungsausschluss**

Alle Angaben erfolgen ohne Gewähr für Vollständigkeit oder Richtigkeit. Es wird keine Haftung übernommen für Schäden durch die Verwendung von Informationen aus diesem Online-Angebot oder durch das Fehlen von Informationen. Dies gilt auch für Inhalte Dritter, die über dieses Angebot zugänglich sind.

# ANNUAIRE SUISSE DE LA CONSTRUCTION

## ANNUAIRE TECHNIQUE

CONSTRUCTION - GÉNIE CIVIL - INDUSTRIE DES MACHINES  
ET ELECTROTECHNIQUE

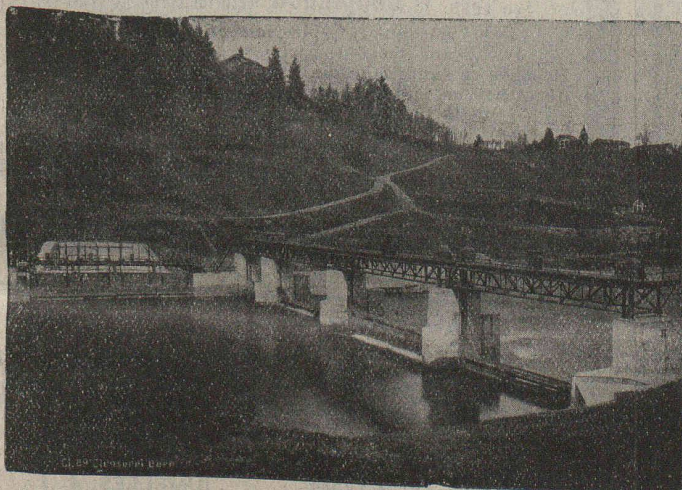
Nouveau en Mars 1928

Prix de souscription

frs 10.-. Prix au magasin 20 fr.

Edité avec la collaboration de la Société suisse des Ingénieurs  
et Architectes et de la Société Suisse des Entrepreneurs

ÉDITEUR RUDOLF MOSSE - 34 Limmatquai - ZURICH



Barrage de l'usine de la Felsenau, Berne.

### Société des Usines de L. de Roll Fonderie de Berne

Télégrammes:  
Fonderie de Berne

à Berne

Téléphone:  
Bollwerk 10.66

Appareils de levage de tous genres.

Matériel de chemins de fer : Branchements,  
Croisements, Chariots transbordeurs, Ponts  
tournants etc.

Chemins de fer Funiculaires avec freins  
de sûreté brevetés.

Treuil de halage.

Superstructures à crémaillères des sys-  
tèmes Riggensbach, Abt, Strub, Peter, etc.

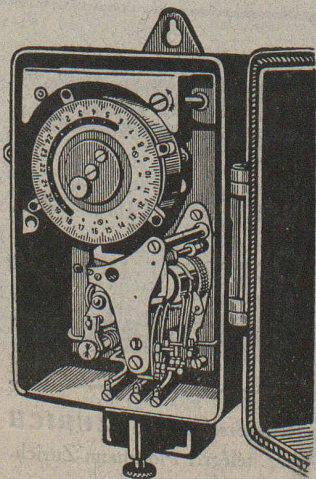
Barrages : Vannes de toutes grandeurs et  
systèmes pour barrages, canaux et entrées de  
turbines, Grilles et Râteaux mécaniques  
pour le nettoyage des grilles.

Constructions Mécaniques de tous genres.

Fonte grise. — Renseignements à disposition.

## S.A. des Interrupteurs automatiques Berne

Marque **SAIA** déposée



SAIA-

Interrupteurs horaires et de blocage

Interrupteurs de température

Thermorégulateurs

Horloges de commutation

Allumeurs-extincteurs pour cages  
d'escaliers

Thermorégulateurs avec interrupteur  
à mercure

## Manufacture de Papiers BAUMGARTNER & Co

LAUSANNE et RENENS

Spécialité de Papiers  
utilisés dans l'Industrie du Bâtiment.

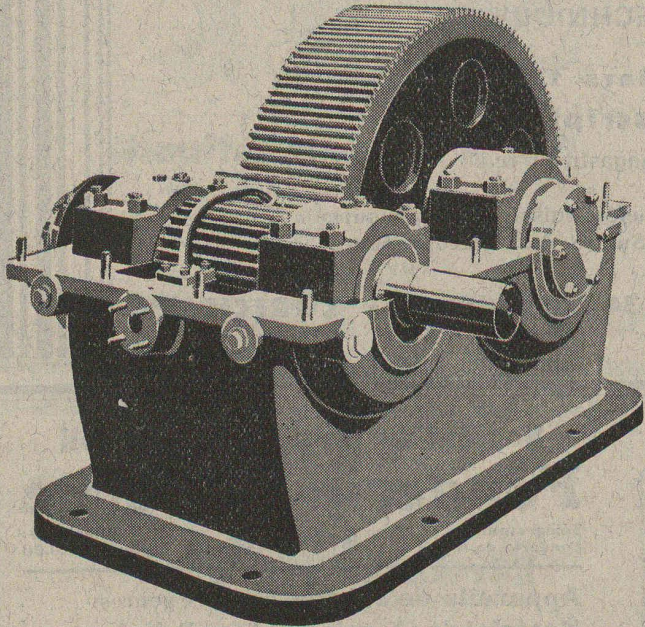


BOVARD & Co  
BOLLWERK 15 BERNE

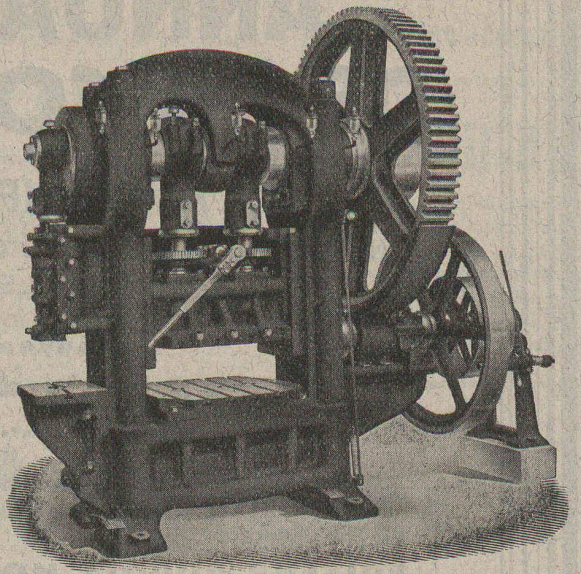
# S. A. DES ENGRENAGES MAAG ZURICH

## Réducteur Maag

Puissance : 450 HP  
Rapport : 725/160 t./min.



Pignon avec dents cémentées et rectifiées.  
Roue avec dents rabotées



# L. SCHULER

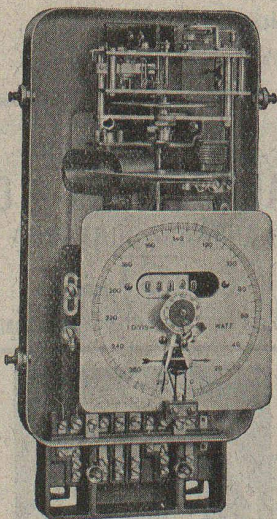
Fondée en 1839 Göppingen (Wurtemberg) Plus de 1500 ouvriers

La plus ancienne et la plus importante usine allemande ayant comme spécialité la construction de :  
Presses à excentrique. Presses à friction. Machines à découper les encoches. Cisailles. Machines spéciales et Outils pour travailler la tôle et les métaux.

Représentant pour la Suisse romande :

**RUBIN & WELTI**, Ingénieurs, **LAUSANNE**  
Avenue des Alpes, 34 Téléphone. 44-74

# COMPTEURS D'ÉLECTRICITÉ LANDIS & GYR



Compteur avec  
indicateur de maximum et  
contact à signaux

SIMPLE - DOUBLE - TRIPLE TARIF  
A MAXIMUM - A DÉPASSEMENT  
D'ÉNERGIE RÉACTIVE

« TRIVECTOR »

le nouveau compteur d'énergie  
apparente

« MAXIGRAPH »

Compteur enregistrant les valeurs  
moyennes de la charge

**ALLUMEURS-  
EXTINCTEURS-  
HORAIRES**

TRANSFORMATEURS DE MESURE  
WATTMÈTRES FERRARIS  
STATIONS D'ÉTALONNAGE

**LANDIS & GYR S. A.**  
**ZOUG (Suisse)**

# IMPRIMERIE LA CONCORDE

Direction : **LAUSANNE**

Th. Pache-Tanner  
J. Pache-Vuitel  
JUMELLES, 4  
Téléphone 35 95

Impressions commerciales et artistiques

Tirages en couleurs, illustrations, Labeurs

Journaux, volumes, brochures, catalogues

Circulaires :: Enveloppes :: Programmes

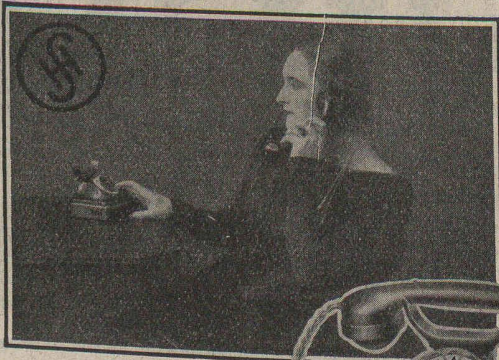
Cartes de visite et d'adresse, Obligations

Faire-part, Registres :: Algèbre, Musique

# Flottmann

Nous avons fourni jusqu'à maintenant  
pour les travaux à Oberhasli plus de  
**200 Marteaux perforateurs**

H. FLOTTMANN & C<sup>ie</sup> Renggerstrasse, 86 ZURICH  
Téléphone : Uto 4251. Adr. télégr. : Flottmann-Zurich.



### LE VŒU DE TOUT HOMME D'AFFAIRES

— augmenter l'activité de son entreprise, accélérer ses tractations, diminuer ses frais généraux et, par conséquent, améliorer le rendement total — peut être réalisé par une organisation rationnelle du service téléphonique intérieur. Le système automatique est le plus rapide, le plus sûr et le plus économique, à condition d'être bien construit. La sécurité de fonctionnement, attestée par plus de 350 installations en service en Suisse, la construction robuste et élégante des postes feront adopter

### LES TÉLÉPHONES AUTOMATIQUES SIEMENS

Construits sur la base d'expériences remontant à plus de vingt ans, nos nouveaux postes téléphoniques se distinguent non seulement par leur forme moderne et élégante, procurant la plus grande facilité de maniement, mais encore par leur fonctionnement parfait. Comme ces postes sont fabriqués par un procédé tout nouveau, nous pouvons les offrir à un prix très avantageux.

S. A. des Produits Electrotechniques

**SIEMENS**  
Zurich Lausanne

## Société Suisse des Explosifs

Usine et siège à GAMSSEN près Brigue (Valais)

Explosifs de sûreté :

# GAMSSITE

PLASTAMMITE • SIMPLONITE

Dynamites à tous dosages

Dynamite „Antigel“

Mèches et Détonateurs

Tous accessoires pour le tir des Mines

Télégrammes : „Explosifs-Brigue“

Téléphone : N° 15, Brigue

## ROULEMENTS A BILLES

# S R O

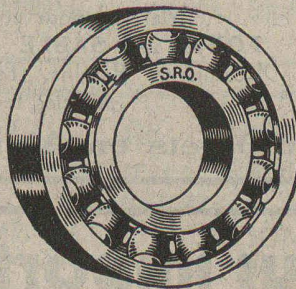
de la fabrique J. Schmid-Rost S. A., Oerlikon.

### SAFIA

Aven. Pictet de  
Rochemont 8

Genève

Tél. Stand 18-58



### SAFIA

Talstrasse 32

Zurich

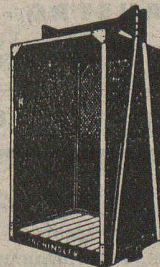
Tél. Selnau 44-37

Les roulements de qualité et de durée.

Toutes les grandeurs courantes sont livrables de suite.

## SAFIA

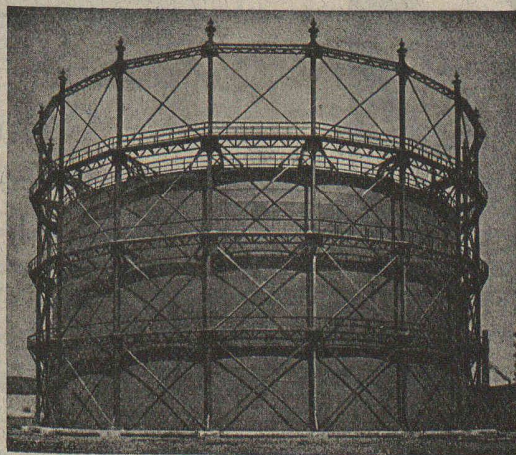
Agence exclusive p<sup>r</sup> la Suisse romande et les cantons de Berne et de Soleure.



Fabrique d'ascenseurs  
électriques

**Schindler & Cie**  
LUCERNE

## BUSS & BALE



Gazomètre d'une contenance de 50,000 m<sup>3</sup>.

## Chaudronnerie

Tuyaux p<sup>r</sup> hautes pressions - Réservoirs - Chaudières -  
Gazomètres - Appareils pour Industrie chimique

**Charpentes métalliques**  
**Barrages - Ponts**

# ALUMINIUM

Tôles, Bandes, Disques, Feuilles brossées et découpées, Barres profilées, Tuyaux, Fils.  
Matériel pour conduites électriques, Frotteurs d'archets pour tramways.



**FONTE AU SABLE - FONTE DE PRÉCISION - SOUDURE AUTOGÈNE**  
Récipients, Bassins, Tanks, etc., pour Brasseries, Industries laitières et chimiques.  
Articles techniques, Poulies « STANDARD », Rivets, etc.



Fabrique d'Objets en Aluminium Gontenschwil S. A., à Menziken (Argovie)

## Les plus importants fabricants de Xylolithe

ont fait le plus vif éloge de la

### Magnésie caustique de Radenthein

Nous offrons à nos clients : Une garantie absolue pour chaque wagon de magnésie livré,  
Un contrôle très sévère de la qualité de nos fournitures,  
Un emballage spécial, imperméable à l'humidité.

**AUSTRO - AMERICAN MAGNESITE COMPANY, RADENTHEIN (en Carinthie, Autriche).**

Les originaux des certificats fournis par nos clients peuvent être consultés dans nos bureaux.

Représentant pour la Suisse : **HANS KOHLER, ZURICH, Staffelstrasse, 8**

### APPAREILS A

pour tous genres de dessins, techniciens, architectes, entrepreneurs, ingénieurs, etc., à solder à moitié prix de leur valeur. Demander photos à **DELORME 4, Bd James Fazy, Genève.**

# DESSINER

Fichiers pour fiches 125/75, 150/100, 200/125, 235/170, pupitres de comptabilité de 175 cm et 4 m chêne clair, 3 caissons à 445 et 360 fr.  
Répertoires, 25, 50 et 100 divisions, ainsi que dossiers, meubles à plans, etc.



## Manufacture de Courroies S A Menziken

Courroies en cuir : „ARGOVIA“ et „MONOPLAN“

Courroies brevetées : „PIEUVRE“

Courroies Balata : „ATLAS“

Téléphone 133

Téléphone 133

# INDICATEUR VAUDOIS

Recueil des Adresses de Lausanne et du Canton de Vaud  
publié par la Société Suisse d'Édition, 4, Jumelles, Lausanne.

Paraît au commencement de chaque année.

En souscription En librairie

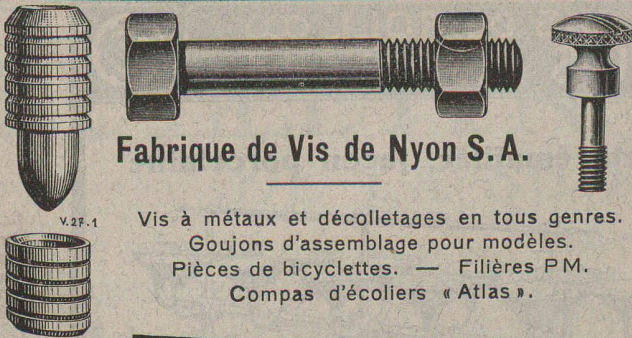
**I<sup>re</sup> Partie** : adresses de Lausanne par ordre alphabétique et professionnel ... Fr. 6.50 7.50

**II<sup>e</sup> Partie** : adresses de Lausanne par ordre de rues, villas, sociétés, renseignements, etc. ... Ne se vend pas seule

**III<sup>e</sup> Partie** : adresses des autres communes du canton ... Ne se vend pas seule

**I<sup>re</sup> et II<sup>e</sup> Parties réunies** ... » 11. — 13. —

**I<sup>re</sup>, II<sup>e</sup> et III<sup>e</sup> »** (Complet) » 15. — 17. —



**Fabrique de Vis de Nyon S.A.**

Vis à métaux et décolletages en tous genres.  
Goujons d'assemblage pour modèles.  
Pièces de bicyclettes. — Filières P.M.  
Compas d'écoliers « Atlas ».

V.2F.1

GARANTIE

30 PERRELET & MARTIN

**Garantie**

**Eternit** contre les ouragans

Excellente ardoise pour couvertures  
et revêtements de façades

**Durée illimitée**  
**Garantie 10 ans**

*Eternit Niederurnen*

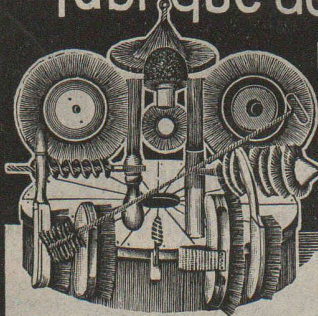
Revêtements intérieurs de plafonds  
et parois



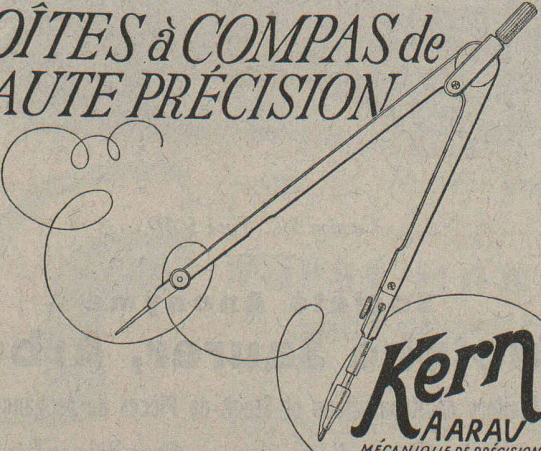
**Fabrique de Brosses**  
**métalliques**

**Jacq. Thoma**  
Winterthour (Suisse)

**Brosses métalliques**  
pour toutes industries.



**BOÎTES à COMPAS de**  
**HAUTE PRÉCISION**



**Kern**  
AARAU  
MÉCANIQUE DE PRÉCISION

**INSTALLATIONS SANITAIRES**  
**WILLIAM DÉPIERRAZ**

Ancien associé de la Maison Dépierraz & Noverraz.  
Entrée rue de Bourg, 27 — Ruelle de Bourg, 3 — LAUSANNE  
Téléphone : Bureaux et Ateliers 87.28 - Téléphone : Appartement 50.06

**Spécialité d'installation de chauffe-eau électr. CUMULUS**

Appareillage, Ferblanterie et Couverture, Entretien, Réparations.  
PRIX MODÉRÉS — TRAVAIL CONSCIENCIEUX — DEVIS SUR DEMANDE

■ ■ ■ ■ **CALCULS DE STABILITÉ** ■ ■ ■ ■

Projets - Devis - Mise en soumission - Surveillance - Expertise

**ENTREPRISE**  
**BÉTON ARMÉ et CONSTRUCTIONS DIVERSES**

**A. PARIS** Ingénieur-Conseil, LAUSANNE  
Petit Beaulieu, av. Beaulieu :: Téléph. 46.92

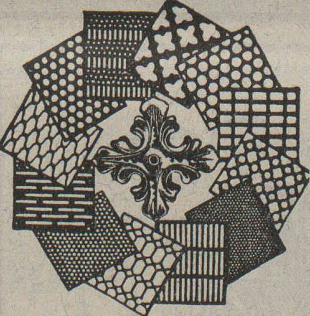
**Ebol**

Enduit noir pour l'augmentation de l'étanchéité  
du béton. Protège le béton et les métaux contre  
l'eau acidulée, les eaux de terrains maré-  
cageux, etc. **Moyen anti-rouille.**

DEMANDEZ PRIX ET ÉCHANTILLONS

E. BECK, fabricant de produits d'asphalte, PIETERLEN

**Tôles perforées**



**H. HEER & C<sup>o</sup>**  
OLTEN 7318

□□□□□□□□□□□□□□

**Brevets d'invention**  
dessins et modèles

**Nægeli & C<sup>ie</sup>**  
Ingénieurs - Conseils

**BERNE**  
Waghausgasse 1  
Téléphone Christoph 3407

□□□□□□□□□□□□□□

**Asphalte naturel de Travers**

Seules mines d'Asphalte en Suisse.

Reconnu le meilleur Asphalte

Représentants pour la Suisse:  
**E.-R. Zetter & C<sup>o</sup>,**  
à Soleure

Maison fondée en 1843.



Marque de fabrique.

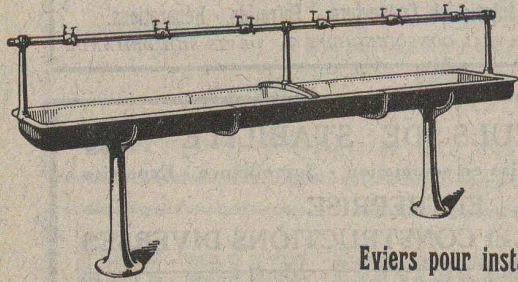
**INDICATEUR VAUDOIS**  
Livre d'adresses de Lausanne et du Canton de Vaud — Dans toutes librairies.



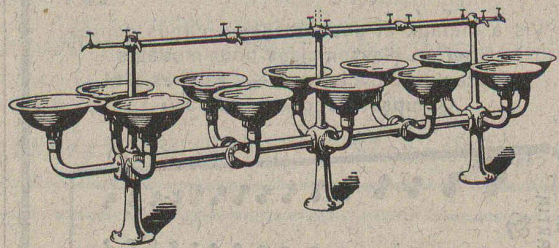
∞ SOCIÉTÉ DES USINES DE LOUIS DE ROLL ∞  
SUCCURSALE: **USINE DE CLUS** CT. DE SOLEURE



### ARTICLES SANITAIRES en fonte émaillée, façon porcelaine

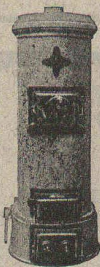


Lavabos,  
Lavabos de toilette,  
Lavabos en série,  
Vidoirs, Eviers,  
Bassins,  
Fontaines lave-mains,  
Eviers pour installations en série, etc.



Catalogue N° 213 sur demande.

Berne



# CALORIE S. A.

Chauffages centraux - Ventilation - Sanitaires - Cuisines d'hôtels.

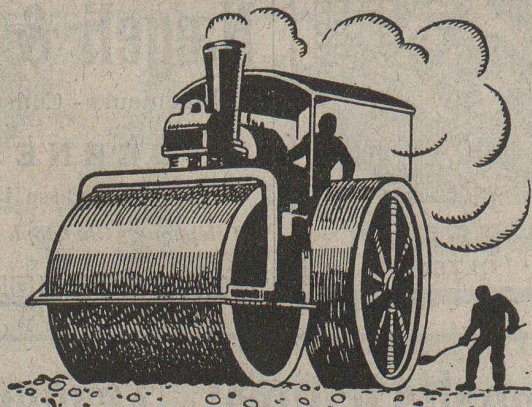
Lausanne - Genève  
Montreux  
Sion - Brigue  
Martigny  
Fribourg - Bière  
Neuchâtel  
La Chaux-de-Fonds  
Paris - Lyon

## Ascenseurs OTIS Monte-charges

Escalatoren (esc. mobile).

Paternoster.

ASCENSEURS OTIS : Fabrique à Zurich, Birmensdorferstr. 273. — LAUSANNE : Galeries du Commerce, Tél. 93.21

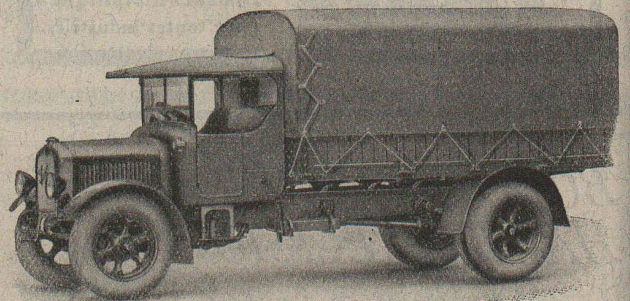


**SOCIÉTÉ SUISSE DE  
CONSTRUCTION DE ROUTES S. A.**  
LAUSANNE  
20, RUE D'ETRAZ  
TÉL. 20.28



# SAURER

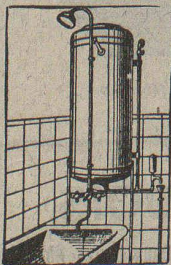
Camions 1 1/2 - 6 T. ~ Remorques  
Bennes Basculantes ~ Cars Alpines ~ Omnibus



Camion 5 T. Type 5 AD.

Société Anonyme  
**Adolphe Saurer, Arbon**

Ateliers de Réparations et Stock de Pièces de rechange :  
Pour la Suisse Romande : **Morges (Vaud)**  
Pour Bâle et Environs : **Bâle (Steinentorstr. 24)**



INSTALLATIONS SANITAIRES  
**Maison Daniel PERRET**  
Perret frères, LAUSANNE, 6-8, Av. de Béthusy  
Installation d'Usines, Villas, Salles de bains  
simples et modernes. — Système anglais.  
MAGASIN D'EXPOSITION ET DE VENTE  
Maison fondée en 1888. TÉLÉPHONE 90 85.