

**Zeitschrift:** Bulletin technique de la Suisse romande  
**Band:** 54 (1928)  
**Heft:** 5

## Werbung

### Nutzungsbedingungen

Die ETH-Bibliothek ist die Anbieterin der digitalisierten Zeitschriften. Sie besitzt keine Urheberrechte an den Zeitschriften und ist nicht verantwortlich für deren Inhalte. Die Rechte liegen in der Regel bei den Herausgebern beziehungsweise den externen Rechteinhabern. [Siehe Rechtliche Hinweise.](#)

### Conditions d'utilisation

L'ETH Library est le fournisseur des revues numérisées. Elle ne détient aucun droit d'auteur sur les revues et n'est pas responsable de leur contenu. En règle générale, les droits sont détenus par les éditeurs ou les détenteurs de droits externes. [Voir Informations légales.](#)

### Terms of use

The ETH Library is the provider of the digitised journals. It does not own any copyrights to the journals and is not responsible for their content. The rights usually lie with the publishers or the external rights holders. [See Legal notice.](#)

**Download PDF:** 19.11.2024

**ETH-Bibliothek Zürich, E-Periodica, <https://www.e-periodica.ch>**

**Offres d'exploitation de Brevets d'invention**  
**IMER & DE WURSTEMBERGER** ci-devant  
**E. IMER-SCHNEIDER** INGENIEUR CONSEIL GENEVE

Les propriétaires des brevets suisses suivants désirent entrer en relation avec des fabricants suisses, en vue de la fabrication des articles brevetés, et seraient disposés à céder des licences d'exploitation ou à vendre leurs brevets.

- N° 96 676, **The Fletcher Electro Salvage Co. Ltd**, pour : Procédé pour le nettoyage de la surface d'un objet en fer ou alliage de fer en vue d'y effectuer un dépôt électrolytique ».
- N° 101 219, **Piero M. Salerni**, pour : « Appareil pour aiguiser les lames de rasoirs de sûreté ».
- N° 105 914, **Auguste Antoine**, pour : « Dispositif de changement automatique de canettes pour métiers à tisser mécaniques ».
- N° 109 919, et addition N° 115 044, **E. R. Debenham, Ch. D. Rowley et W. Jackson**, pour : « Rechenmaschine ».
- N° 112 359, **Nicasio F. Oliván-Palacin**, pour : « Procédé de préparation d'un mélange gazeux azoté et combustible ».
- N° 113 392, **Ch. W. W. Hanbidge et Ernest L. Rankin**, pour : « Mécanisme d'entraînement et de commande de la vitesse de rotation pour table tournante de machine parlante ».
- N° 113 646, **Sté Stop-Fire**, pour : « Extincteur d'incendie pour automobiles, avions, etc. ».
- N° 113 818, **Allen West & Co., Ltd., et Victor Breeze**, pour : « Démarreur électrique ».
- N° 114 907, **Société du Carburateur Zénith**, pour : « Procédé d'épuration d'un fluide gazeux chargé d'impuretés en suspension et dispositif pour sa mise en œuvre ».

Prière d'adresser les offres ou propositions à **MM. Imer & de Wurstemberger**, ci-devant **M. E. Imer-Schneider**, Ingénieur-Conseil, 59, rue du Stand, à Genève, qui les transmettront à qui de droit.

**DÉCORATIONS EN STAFF**

de fabrication spéciale brevetée  
 et meilleur équivalent des travaux poussés sur place  
 sont achetés par **architectes, entrepreneurs**  
 de préférence chez

**ERNEST HABERER & Cie - BERNE**  
 Téléphone : Bollwerk 29.43

Commandes directes d'après catalogues et travaux d'après plans spéciaux sont promptement exécutés.  
 Projets avec nos motifs de catalogues pour plafonds, murs, etc., en tous genres et grandeurs, d'après plans donnés, sont fournis gratuitement.

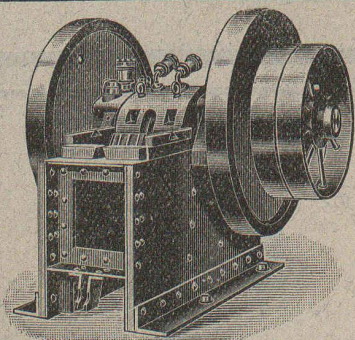
*Conditions avantageuses. Catalogues à disposition.*

**TRAVAUX DE SCULPTURE**

Modèles artistiques pour façades et intérieurs. Groupes pour monuments. Figurines pour décors et ornements de fontaines, colonnes, vases, etc. Exécution en pierre naturelle et artificielle.

**INDICATEUR VAUDOIS**

Livre d'adresses de Lausanne et du Canton de Vaud — Dans toutes librairies.



**CONCASSEURS**

de notre propre fabrication  
 machines de 1<sup>re</sup> qualité munies de plaques de  
 sécurité excluant toute rupture,  
**stationnaires et roulantes**  
 avec ou sans moteur, de 20 à 60 m<sup>3</sup> de produc-  
 tion journalière, sont fournies à titre de vente  
 ou de location à des conditions vraiment  
 avantageuses par la maison

**BRUN & C<sup>IE</sup>**, Fabrique de machines **Nebikon** (Lucerne)  
 Téléphone : N° 12. — Références de premier ordre. — Télégrammes : BRUN.

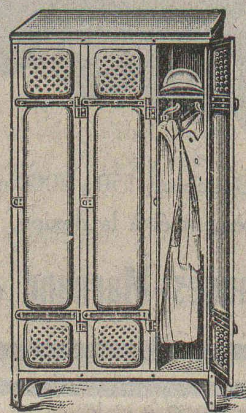
Nous cherchons pour notre bureau de Projets  
**Ingénieur-mécanicien**

Conditions : Connaissances théoriques et expérience dans la construction des machines et des turbines hydrauliques. Seules les offres de candidats ayant longue pratique et l'habitude de travailler seuls seront prises en considération.

Offres avec Curriculum vitæ, prétentions et copies de certificats, aux *Forces Motrices Oberhasli A.-G., Innerskirchen.*

O. F. 52 917 L.

**Garde-Robes**  
 en fer forgé



Fabrication très soignée  
**BACHOFEN & Co, USTER**

**Cendres & Métaux S.A.**  
 Succ. de  
 Aufranc & C<sup>ie</sup> S. A.  
 Bienne

**Soudure argent**  
 pour tout usage  
 (env. 50 sortes.)  
 Or - Argent - Platine

Les titulaires des brevets suisses ci-après désirent entrer en relations avec des industriels suisses en vue de la mise en œuvre de leurs inventions :

- N° 104 734 — 5 février 1923 : Appareil de chauffage.
- N° 105 363 — 29 mars 1923 : Caisse enregistreuse.
- N° 107 415 — 5 mars 1924 : Dispositif pour effectuer le report des retenues dans les mécanismes additionneurs.

Prière d'adresser offres et propositions à l'**Office de Brevets A. Bugnion**, Corratierie, 13, Genève, qui les transmettra à qui de droit.

**Brevets d'invention**  
 marques - dessins et modèles

**A. BUGNION**

Physicien diplômé  
 de l'Ecole Polytechnique Fédérale.  
 Ancien élève de l'Ecole Supérieure  
 d'Electricité, à Paris.  
 Ancien expert technique  
 au Bureau Fédéral  
 de la Propriété Intellectuelle.

Corratierie, 13 **GENÈVE** Corratierie, 13  
 Téléphone Stand 79.20

**Volets à rouleau**  
**HARTMANN & C<sup>o</sup>, BIENNE**

**Brevets d'Inventions**

Cabinet **L. FLESCH**, Ingénieur-Conseil,  
 4, Rue Pichard, **LAUSANNE** Téléphone 91.05  
 Fondé en 1910.

**PLANCHERS EUBOOLITH**  
 SANS JOINTS — 9 millions de m<sup>2</sup> posés — SOUS-LINOLEUMS

Représentant **Louis Rossi** Architecte  
**MATÉRIAUX** pour BATIMENTS  
 11, Pl. St-François **LAUSANNE** Téléphone 68.01

# ANNUAIRE SUISSE DE LA CONSTRUCTION

## ANNUAIRE TECHNIQUE

CONSTRUCTION - GÉNIE CIVIL - INDUSTRIE DES MACHINES  
ET ELECTROTECHNIQUE

Nouveau en Mars 1928

Prix de souscription

frs 10.-. Prix au magasin 20 fr.

Edité avec la collaboration de la Société suisse des Ingénieurs  
et Architectes et de la Société Suisse des Entrepreneurs

ÉDITEUR RUDOLF MOSSE - 34 Limmatquai - ZURICH

## Société Suisse d'Explosifs Cheddite et Dynamite

Bureau à Liestal : Tél. 182. Usines à Isleten (Ct. d'Uri) et Liestal

livre à des conditions avantageuses

### DYNAMITE

 de toutes forces

Explosifs de sûreté 1<sup>re</sup> qualité

### CHEDDITE ET TELSITE

### MÈCHES ET DÉTONATEURS

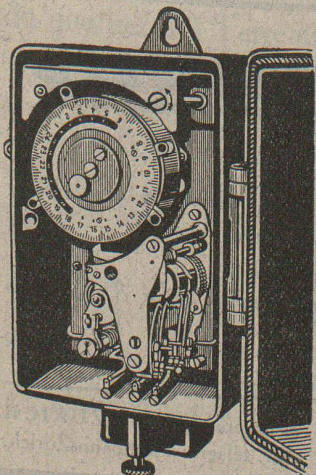
Agents généraux pour la Suisse romande :

PETITPIERRE FILS & C<sup>ie</sup>, NEUCHÂTEL  
TÉLÉPHONE 3.15



## S.A. des Interrupteurs automatiques Berne

Marque **SAIA** déposée



SAIA-

*Interrupteurs horaires et de blocage*  
*Interrupteurs de température*  
*Thermorégulateurs*  
*Horloges de commutation*  
*Allumeurs-extincteurs pour cages*  
*d'escaliers*  
*Thermorégulateurs avec interrupteur*  
*à mercure*

Manufacture de Papiers  
**BAUMGARTNER & C<sup>o</sup>**  
LAUSANNE et RENENS

Spécialité de Papiers  
utilisés dans l'Industrie du Bâtiment.



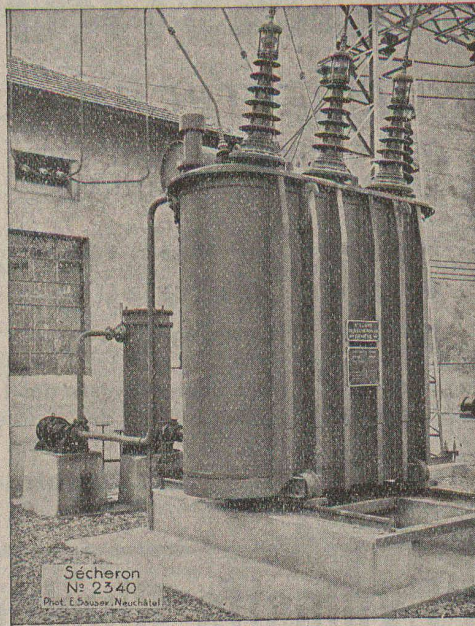
**BOVARD & C<sup>IE</sup>**  
BOLLWERK 15 BERNE

# SÉCHERON

TRACTION ÉLECTRIQUE

TRANSFORMATEURS

MACHINES ROTATIVES



MACHINES et APPAREILS  
pour la  
SOUDURE ÉLECTRIQUE

ÉLECTRODES  
„EXOTHERM”  
courant alternatif et continu

Station transformatrice en plein air de l'Energie de l'Ouest Suisse S. A. (E. O. S.) Lausanne, à Vernayaz.  
3 Transformateurs 6000 KVA, 10/67 KV, 50 pér/sec.

**S. A. DES ATELIERS DE SÉCHERON — GENÈVE**

LA  
LAMPE  
**AARAU**  
est sans rivale

USINES DE LAMPES ELECTRIQUES AARAU S.A.

Fabrique de Brosses  
métalliques

Jacq. Thoma  
Winterthour (Suisse)

Brosses métalliques  
pour toutes industries.

**Flottmann**

Un de nos clients nous écrit :

" Veuillez, je vous prie me faire parvenir deux marteaux  
comme les derniers que vous m'avez envoyés. — Je me  
décide tout à fait pour votre marque.

Je vous confirme par la même avoir percé 8 mètres en  
2 h. 30 de travail effectif.

Veuillez agréer... "

H. FLOTTMANN & C<sup>ie</sup>  
Téléphone : Uto 4251.

Renggerstrasse, 86 ZURICH  
Adr. télégr. : Flottmann-Zurich

# SULZER

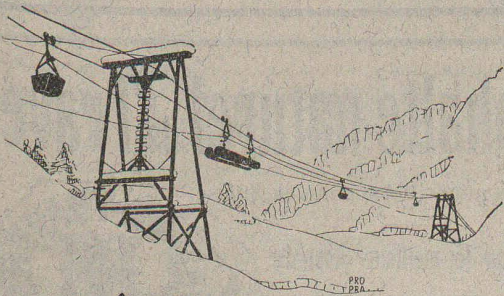
## Pompes centrifuges

pour stations de distribution d'eau municipales et communales, toutes exploitations agricoles et industrielles, installations d'accumulation, alimentation de chaudières, irrigation et drainage, service d'incendie, pompage d'eaux d'égout et fonçage de mines. Pompes domestiques à fonctionnement automatique. Pompes sur chariots.

## Ventilateurs

hélicoïdaux pour pressions . . . jusqu'à 10 mm de colonne d'eau, à basse pression pour pressions de 10 — 100 mm de colonne d'eau, à moyenne pression p. pressions de 60 — 300 mm de colonne d'eau, à haute pression pour pressions de 60—2000 mm de colonne d'eau, Exécutions spéciales livrées pour des débits jusqu'à 500 m<sup>3</sup>/sec.

**SULZER FRÈRES, SOCIÉTÉ ANONYME, WINTERTHUR**

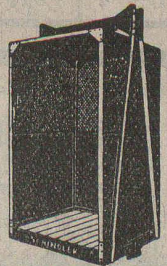


## TÉLÉFÉRAGES

Grues à câbles. Treuils  
Plans inclinés

# OEHLER

Usines Métallurgiques Oehler & Co. S.A. Aarau



Fabrique d'ascenseurs  
électriques  
**Schindler & Co**  
LUCERNE

## Ebol

Enduit noir pour l'augmentation de l'étanchéité du béton. Protège le béton et les métaux contre l'eau acidulée, les eaux de terrains marécageux, etc. Moyen anti-rouille.

DEMANDEZ PRIX ET ÉCHANTILLONS

E. BECK, fabricant de produits d'asphalte, PIETERLEN



La Toilette Moderne par le Distributeur de savon liquide

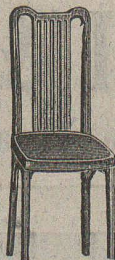
## LISODIS

Indispensable dans tous bâtiments, salles de bain, toilettes, etc.

Seuls fabricants :

Société Anonyme LE LISODIS, Sainte-Croix.

Hygiénique, Pratique,  
Economique.

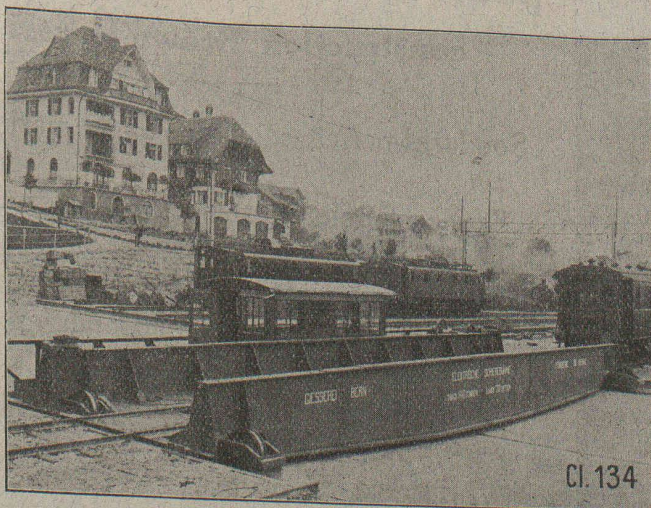


## S. A. FABRIQUES DE MEUBLES Horgen-Glaris à Horgen

Maison suisse la plus importante pour

### AMEUBLEMENT

de Salles de concert, théâtres, cinémathèques, restaurants, cafés, salles à manger, vestibules etc.



Cl. 134

Transbordeur électrique de 140 tonnes de force, en gare de Spiez.

## Société des Usines de L. de Roll

# Fonderie de Berne

Télégrammes :  
Fonderie de Berne

à Berne

Téléphone :  
Bollwerk 10.66

Appareils de levage de tous genres.

Matériel de chemins de fer : Branchements, Croisements, Chariots transbordeurs, Ponts tournants etc.

Chemins de fer Funiculaires avec freins de sûreté brevetés.

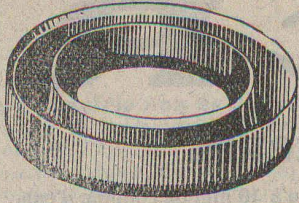
Treuils de halage.

Superstructures à crémaillères des systèmes Riggerbach, Abt, Strub, Peter, etc.

Barrages : Vannes de toutes grandeurs et systèmes pour barrages, canaux et entrées de turbines, Grilles et Râteaux mécaniques pour le nettoyage des grilles.

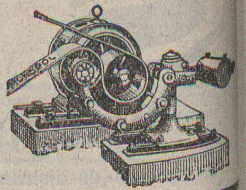
Constructions Mécaniques de tous genres.

Fonte grise. — Renseignements à disposition.



# TANNERIE de VEVEY S.A.

Courroies de Transmission en Cuir. ~ Cuirs Emboutis.  
Articles techniques. ~ Pignons en Cuir vert, Joints, etc.



## Le Chauffe-eau électrique

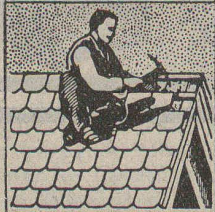
Type économique

# « CUMULUS »

offre des avantages considérables par rapport aux chauffe-eau ordinaires.

Fabrique d'Appareils Electriques : Fr. SAUTER, S. A., BALE. — Bureau techn. à GENÈVE, 25, Boulev. Georges Favon.

### Eternit



Eternit Niederurnen

Garantie  
contre les ouragans

Excellente ardoise pour couvertures  
et revêtements de façades

Durée illimitée  
Garantie 10 ans

Revêtements intérieurs de plafonds  
et parois

## Asphalte naturel de Travers

Seules mines d'Asphalte en Suisse.

Reconnu le meilleur Asphalte

Représentants pour la Suisse :

**E.-R. Zetter & Co,**  
à Soleure

Maison fondée en 1843.

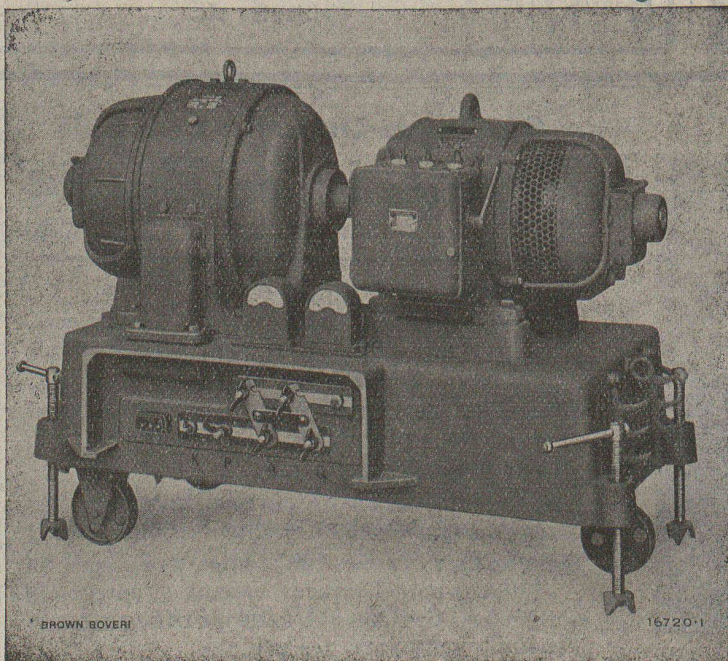


Marque de fabrique.

SOCIÉTÉ ANONYME

# BROWN, BOVERI & Co, BADEN (Suisse)

Bureau Technique pour la Suisse Romande : Lausanne, Avenue de la Gare, 3 :: Téléphone 21



BROWN BOVERI

16720-1

Groupes électrogènes  
pour la soudure électrique  
construction Brown-Boveri.

Soudures parfaites. Economie maximum.

Service simple et exempt de tout danger.

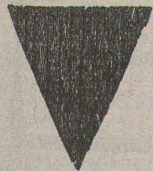
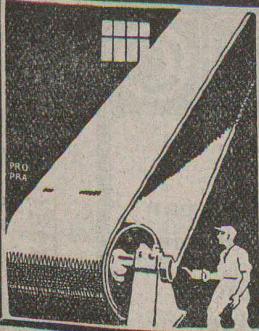
Possibilité d'un réglage fin du courant de travail  
à l'endroit même de la soudure.

Bonne adaptation à la force motrice  
à disposition.

Sécurité contre les courts-circuits.

# Manufacture de Courroies S A Menziken

Courroies de transmissions de tous genres.  
Courroies spéciales. Lanières. Agrafes. Colle.  
Courroies rondes, massives et tordues.



Lustrerie en tous genres  
Travaux en bronze et fer forgé

## BAUMANN, KÖLLIKER & C<sup>IE</sup>, S. A., ZURICH

BAHNHOFSTRASSE - FÜSSLISTRASSE, 4

### ATELIERS DE CONSTRUCTIONS MÉCANIQUES DE VEVEY (Suisse)

Téléphone : N° 69

Adr. télégr. : Fonderie Vevey

TURBINES HYDRAULIQUES - RÉGULATEURS

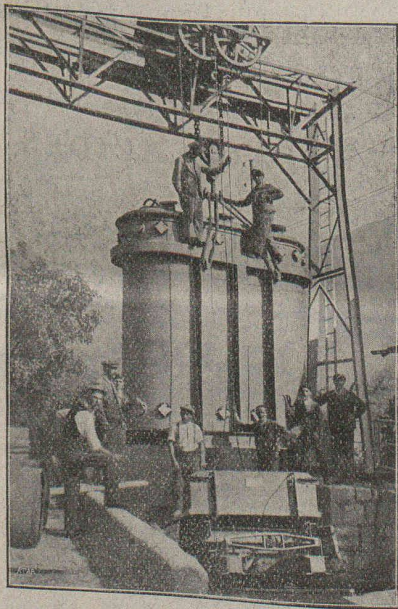
PONTS ET CHARPENTES MÉTALLIQUES

APPAREILS DE LEVAGE  
DE MANUTENTION ET DE TRANSPORT

CHAUDRONNERIE

RÉSERVOIRS - CHAUDIÈRES - GAZOMÈTRES - TUYAUX

FONDERIE DE FER ET DE BRONZE



Nouvelle usine de la Peuffaire. — Cuve à huile, pour transformateur, chargée sur le wagon du funiculaire à l'aide d'une grue à pont fixe, le tout construit par les « Ateliers de Constructions Mécaniques de Vevey ».

## Société Suisse pour la Construction de Locomotives et de Machines, Winterthur

### AIR COMPRIMÉ

jusqu'à 16 atmosphères

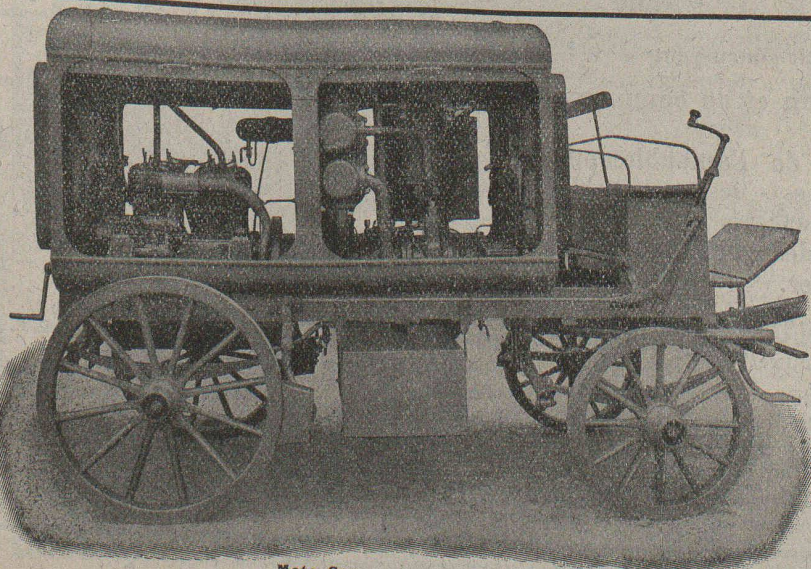
### VIDE

jusqu'à 99,9 %

Compresseurs et Pompes  
à vide rotatifs

DEMANDEZ PROSPECTUS ET DEVIS

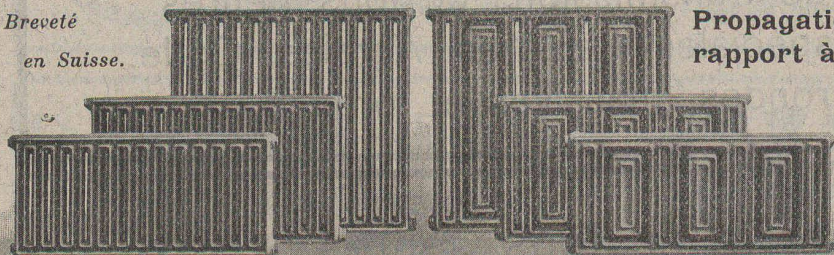
Moto-Compresseur sur char.



∞ SOCIÉTÉ DES USINES DE LOUIS DE ROLL ∞  
SUCCURSALE: USINE DE CLUS CT. DE SOLEURE

# RADIATEUR „COLUMBUS”

Breveté  
en Suisse.



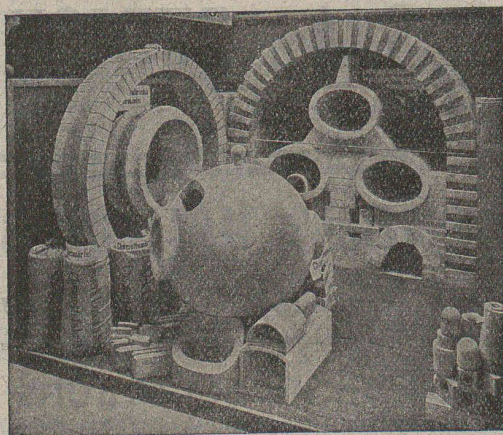
Propagation intense de la chaleur par rapport à sa surface et à son volume.

Meilleure utilisation de l'endroit disponible.

Petit volume d'eau.

Aspect agréable.

Livrables par les maisons d'installation de chauffage central.



## Fabrique de Produits Réfractaires Lausen S. A.

Fondée en 1872 Lausen (Bâle-Camp.) Téléphone N° 27

Matériaux réfractaires à l'usage de toutes les industries et pour tous genres de fours.

**PRODUITS RÉSIANT AUX ACIDES**

Exposition Nationale Berne 1914 : Médaille d'or.

**BEAUTÉ**

**TRANSPARENCE**

**SOLIDITÉ**

Exigez

# LA GLACE POLIE

Marque



**Coulée**

**Doucie**

**Polie**

Elle est supérieure à tout autre produit concurrent

**Pour le vitrage des maisons d'habitation et de commerce,**  
fenêtres - étalages - toitures, etc. ;

**Pour la décoration des intérieurs et de l'ameublement,**  
miroirs - panneaux de portes - vitrines - dessus de tables  
et de bureaux - revêtement des murs, etc. ;

**Pour les pare-brise et pour le vitrage des voitures d'auto,**  
des tramways et des chemins de fer.

**ASSOCIATION DES MANUFACTURES DE GLACES DE L'EUROPE CONTINENTALE**  
(A. M. G. E. C.) 11, rue du Gentilhomme, Bruxelles.

Organismes de vente affiliés :

- Union Commerciale des Glaceries Belges, 81, chaussée de Charleroi, Bruxelles (Belgique).
- Comptoir Français d'Exportation de Glaces, 1 bis, place des Saussaies, Paris VIII<sup>e</sup> (France).
- Deutsche Spiegelglas-Ausfuhr-Gesellschaft m. b. H., 143, Kaiserallee, Aix-la-Chapelle (Aachen, Allemagne).
- S. A. des Glaceries & Charbonnages de Bohême, Holysov (Tchécoslovaquie).

Exigez de votre fournisseur suisse exclusivement la marque A. M. G. E. C.



Vieux magasin muni de verre ordinaire et vitrine d'un magasin moderne garni de glace polie A. M. G. E. C. Comparez et jugez de l'effet.