

**Zeitschrift:** Bulletin technique de la Suisse romande  
**Band:** 54 (1928)  
**Heft:** 6

## Werbung

### Nutzungsbedingungen

Die ETH-Bibliothek ist die Anbieterin der digitalisierten Zeitschriften. Sie besitzt keine Urheberrechte an den Zeitschriften und ist nicht verantwortlich für deren Inhalte. Die Rechte liegen in der Regel bei den Herausgebern beziehungsweise den externen Rechteinhabern. [Siehe Rechtliche Hinweise.](#)

### Conditions d'utilisation

L'ETH Library est le fournisseur des revues numérisées. Elle ne détient aucun droit d'auteur sur les revues et n'est pas responsable de leur contenu. En règle générale, les droits sont détenus par les éditeurs ou les détenteurs de droits externes. [Voir Informations légales.](#)

### Terms of use

The ETH Library is the provider of the digitised journals. It does not own any copyrights to the journals and is not responsible for their content. The rights usually lie with the publishers or the external rights holders. [See Legal notice.](#)

**Download PDF:** 10.11.2024

**ETH-Bibliothek Zürich, E-Periodica, <https://www.e-periodica.ch>**

# BULLETIN TECHNIQUE DE LA SUISSE ROMANDE

ORGANE DE PUBLICATION DE LA COMMISSION CENTRALE POUR LA NAVIGATION DU RHIN  
ORGANE DE L'ASSOCIATION SUISSE D'HYGIÈNE ET DE TECHNIQUE URBAINES  
ORGANE EN LANGUE FRANÇAISE DE LA SOCIÉTÉ SUISSE DES INGÉNIEURS ET DES ARCHITECTES  
ainsi que de la Société vaudoise des Ingénieurs et des Architectes, de l'Association des Anciens Elèves de l'Ecole d'Ingénieurs de l'Université de Lausanne et des Groupes Romands de la G. e. P.

### ABONNEMENTS :

Suisse : 1 an, 12 francs  
Etranger : 14 francs

Pour sociétaire :

Suisse : 1 an, 10 francs  
Etranger : 12 francs

Prix du numéro :  
75 centimes.

Pour les abonnements  
s'adresser à la librairie  
F. Rouge & C°, à Lausanne.

### COMITÉ DE RÉDACTION

Président : R. NEESER, ingénieur, à Genève.  
Secrétaire : EDM. EMMANUEL, ingénieur, à Genève.

### MEMBRES :

*Fribourg* : MM. L. HERTLING, architecte ; A. ROSSIER, ingénieur ; R. DE SCHALLER, architecte. — *Vaud* : MM. C. BUTICAZ, ingénieur ; EPITAUX, architecte ; E. JOST, architecte ; A. PARIS, ingénieur ; CH. THÉVENAZ, architecte. — *Genève* : MM. L. ARCHINARD, ingénieur ; CH. WEIBEL, architecte. — *Neuchâtel* : MM. ED. ELSKES, ingénieur ; A. MÉAN, ingénieur cantonal ; E. PRINCE, architecte. — *Valais* : MM. J. COUCHEPIN, ingénieur, à Martigny ; HAENNY, ingénieur, à Sion.

RÉDACTION : H. DEMIERRE, ingénieur.  
VEVEY, Rue de la Madeleine, 15.

### CONSEIL D'ADMINISTRATION DU BULLETIN TECHNIQUE

J. CHAPPUIS, ingénieur, président. — A. DOMMER, ingénieur. — M. IMER. — H. MEYER, architecte. — F. ROUGE, libraire.

### ANNONCES :

50 centimes la ligne

Rabais pour annonces répétées

Demandez tarif spécial  
pour fractions de pages à

*l'Indicateur Vaudois*

(Société Suisse d'Édition)

Jumelles, 4, Lausanne.

ADMINISTRATION : LIBRAIRIE F. ROUGE & C°, RUE HALDIMAND, 6, LAUSANNE



## Filtres métalliques à viscinol

pour génératrices, compresseurs, installations de ventilation, chauffage, dépoussiérage, etc., absolument ininflammables, durée illimitée, rendement maximum, frais d'exploitation restreints.

### VENTILATION S. A. - STÆFA-ZURICH

## ASPHALTOID



## Meynadier & C<sup>ie</sup>, Zurich

### Produits d'asphalte

pour

toitures, isolations, enduits  
hydrofuges anti-rouilles

### Matériaux isolants de tout genre pour constructions



## FABRIQUE D'INGRÉDIENTS POUR LA TREMPÉ

FONDÉE EN 1886

TÉLÉGRAMME : BRUN WÆDENSWIL — TÉLÉPHONE 102

### Ed. BRUN, Wædenswil (Zurich)

Première fabrique spéciale de matériaux  
pour la trempe et la soudure,  
de graisse et huile réfrigérantes, etc.

### Graisse et Huile réfrigérantes "Brun"

Graisse et huile réfrigérantes pour paliers, permettant de remettre des paliers chauffés en un délai très court à leur état normal. Refroidit les paliers chauds et les empêche de se chauffer, en nettoyant en même temps les coussinets de toute impropreté pendant la marche.

Se recommande pour la mise en marche de nouvelles machines.

### Economie de temps, de force, de charbon et d'argent.

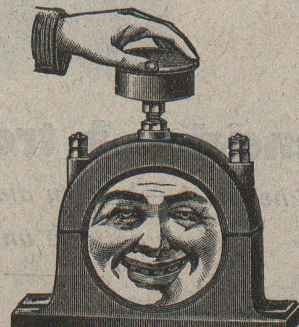
Production journalière 15,000 kg.

Marque de fabrique



Palier chauffant.

Marque de fabrique



Palier refroidi pendant la marche au moyen de graisse ou de l'huile réfrigérante Brun.

EXPORTATION

# Les panneaux de liège

## „Dilatite“

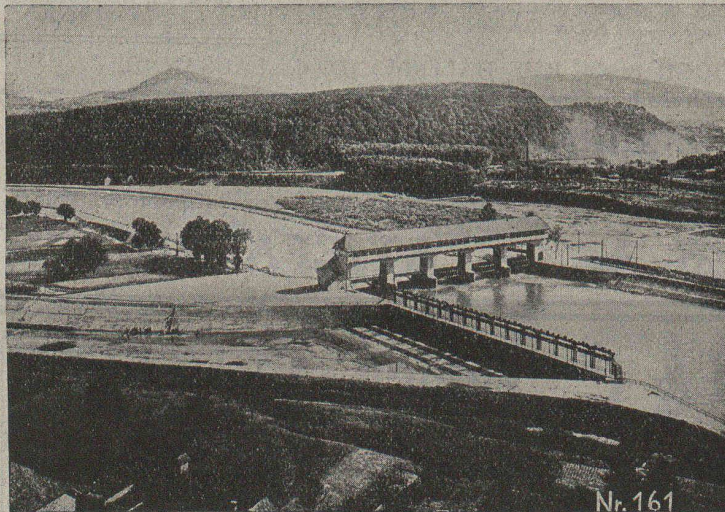
sont l'isolant le plus **efficace** et le plus **durable** contre la perte du froid et de la chaleur, contre l'humidité et pour amortir le bruit **dans le bâtiment.**

„Dilatite“ est un liège perfectionné

Seuls fabricants :

Fabrique de liège aggloméré

**WANNER & C<sup>ie</sup> S<sup>lé</sup> A<sup>me</sup>**, Téléphone No 11, **HORGEN**



Barrage d'Olten-Gösgen.

## Société des Usines de L. de Roll Fonderie de Berne

Télégrammes :  
Fonderie de Berne

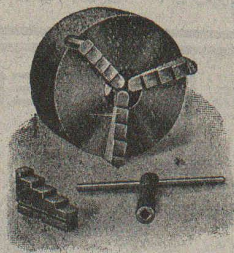
à Berne

Téléphone :  
Bollwerk 10.06

- Appareils de levage de tous genres.
- Matériel de chemins de fer : Branchements, Croisements, Chariots transbordeurs, Ponts tournants etc.
- Chemins de fer Funiculaires avec freins de sûreté brevetés.
- Treuiis de halage.
- Superstructures à crémaillères des systèmes Riggerbach, Abt, Strub, Peter, etc.
- Barrages : Vannes de toutes grandeurs et systèmes pour barrages, canaux et entrées de turbines, Grilles et Râteaux mécaniques pour le nettoyage des grilles.
- Constructions Mécaniques de tous genres.
- Fonte grise. — Renseignements à disposition.

## LIQUIDATION

Nous vendons



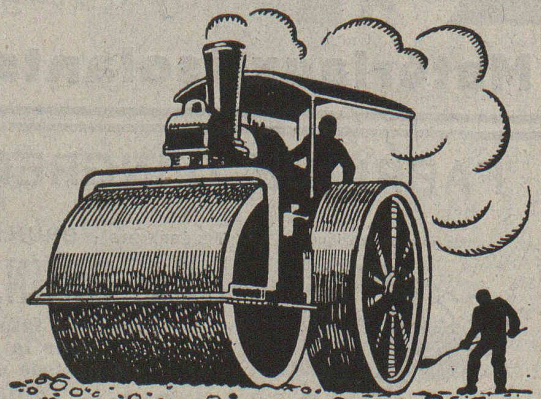
notre stock

### Mandrins à trois morces

à net fr. 1.— par cm diamètre extérieur

Le stock entier à un prix spécial

**SOLLER S. A., BALE**



### SOCIÉTÉ SUISSE DE CONSTRUCTION DE ROUTES S. A.

LAUSANNE  
20, RUE D'ETRAZ  
TÉL 20.28

# Une meilleure répartition de lumière

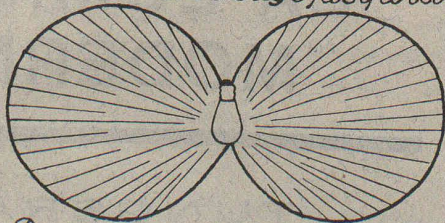
est le point caractéristique de la nouvelle lampe  
Osram. La nouvelle lampe Osram remplace les  
lampes à filament rectiligne en usage jusqu'ici. La  
série unifiée de la nouvelle lampe Osram en  
25, 40, 60, 75 et 100 watts,

réalise, en raison de la diminution des types, une  
simplification considérable pour le commerce des  
lampes. Il est dès lors dans votre propre intérêt,  
de tenir la

## nouvelle lampe Osram

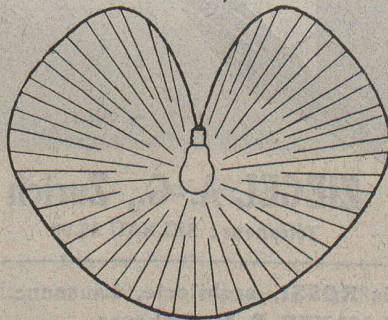
*Répartition de lumière*

*Lampe en usage jusqu'ici*



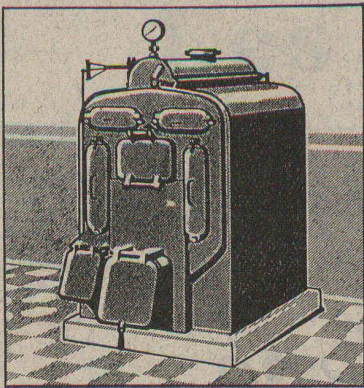
*Rayonnement surtout latéral*

*Nouvelle lampe Osram*



*Rayonnement latéral et vertical*

# OSRAM



# SULZER

## Chauffages centraux

Récupération de chaleur. - Chauffage à combustion d'huile.  
Production de chaleur par l'électricité.

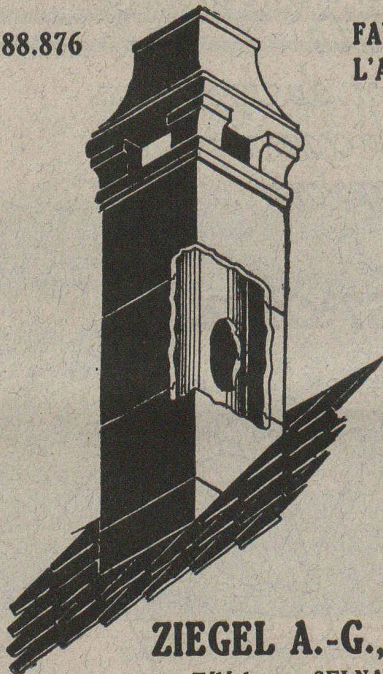
**SULZER FRÈRES**, Société Anonyme, **WINTERTHUR**

Bureau à **Lausanne**: 11, rue du Midi, 11. — Téléphone : 8086

## Cheminée économique

Brevet + 88.876

FAVORISANT  
L'AÉRATION



chez

**ZIEGEL A.-G., Zurich**

Téléphone : SELNAU 66.98

Représentants : **Louis ROSSI**, architecte, Lausanne.  
**Paul MAYER S.A.**, Fribourg.  
**E. GLASSON & Cie**, Bulle.  
**RYCHNER Frères & Cie**, Neuchâtel.



# TUNGSRAM

## LA LUMIÈRE MODERNE

**TUNGSRAM**

SOCIÉTÉ ANONYME D'ÉLECTRICITÉ

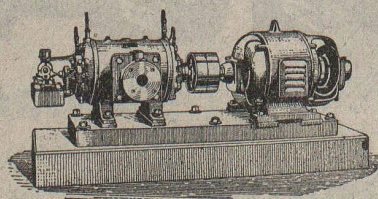
Bahnhofstrasse 57 b **ZURICH** Bahnhofstrasse 57 b

Téléphone : Selnau 6062 Télégramme : Tungsram Zurich

# COMPRESSEURS - POMPES A VIDE

## ESSOREUSES

Machines spéciales pour  
la teinture et l'apprêt.  
*Ires références.*



Machines pour travailler  
les métaux en feuilles.  
*(Système Jæcklin Frères).*

Atel. de Constr.

# BURCKHARDT

Soc. Anon., Bâle

## DÉCORATIONS EN STAFF

de fabrication spéciale brevetée  
et meilleur équivalent des travaux poussés sur place  
sont achetés par **architectes, entrepreneurs**  
de préférence chez

**ERNEST HABERER & Cie - BERNE**

Téléphone : **Bollwerk 29.43**

Commandes directes d'après catalogues et travaux d'après plans  
spéciaux sont promptement exécutés.  
Projets avec nos motifs de catalogues pour plafonds, murs, etc., en tous  
genres et grandeurs, d'après plans donnés, sont fournis gratuitement.

Conditions avantageuses. Catalogues à disposition.

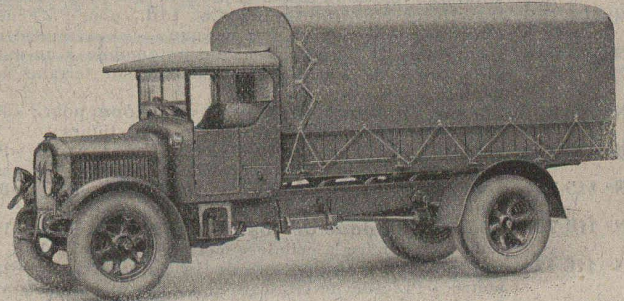
### TRAVAUX DE SCULPTURE

Modèles artistiques pour façades et intérieurs. Groupes pour monu-  
ments. Figurines pour décors et ornements de fontaines, colonnes,  
vases, etc. Exécution en pierre naturelle et artificielle.



# SAURER

Camions 1 1/2 - 6 T. ~ Remorques  
Bennes Basculantes ~ Cars Alpins ~ Omnibus



Camion 5 T. Type 5 AD.

**Société Anonyme**  
**Adolphe Saurer, Arbon**

Ateliers de Réparations et Stock de Pièces de rechange :

Pour la Suisse Romande :

**Morges (Vaud)**

Pour Bâle et Environs :

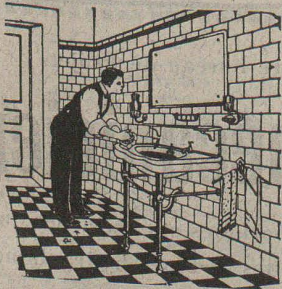
**Bâle** (Steintorstr. 24)

## CARBURE DE SILICIUM

pour

### CHAPE EN CIMENT

Donne une très grande résis-  
tance à l'usure et permet de faire  
des dallages **non glissants**



Matériaux de construction  
Toutes les spécialités

**GÉTAZ, ROMANG, ÉCOFFEY, S.A.**

LAUSANNE - VEVEY - GENÈVE - MONTREUX - CHATEL ST-DENIS

Unique émulsion de  
bitume colloïdale

# Bimoid

Le meilleur enduit  
moderne pour routes

Minéral S.A. Brigue, Succursale Port du Rhin, Bâle

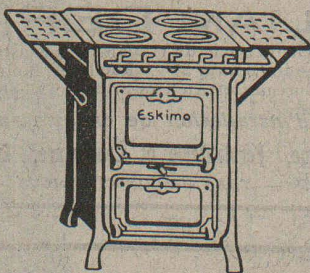
Les articles

## „ESKIMO”

étant d'une fabrication suisse expérimentée, vous  
pouvez les recommander à votre commettant.

**AFFOLTER CHRISTEN & C<sup>IE</sup> S. A., BALE**

Si vous ne pouvez obtenir ces articles par des repré-  
sentants ou marchands de fer sur place, veuillez vous  
adresser directement à la fabrique.



**Offres d'exploitation de Brevets d'invention**  
**IMER & DE WURSTEMBERGER** ci-devant  
**E. IMER-SCHNEIDER** INGENIEUR CONSEIL GENÈVE

Les propriétaires des brevets suisses suivants désirent entrer en relation avec des fabricants suisses, en vue de la fabrication des articles brevetés, et seraient disposés à céder des licences d'exploitation ou à vendre leurs brevets.

- N° 92 803, **Lorenzo Valenti**, pour : « Carburateur pour moteurs à explosions ».
- N° 104 695, **The Shrewsbury & Challiner Tyre Co. Ltd.**, pour : « Roue de véhicule à disque et procédé pour sa fabrication. »
- N° 106 159, **Rawlings Manufacturing Co. Ltd.**, pour : « Fenêtre coulissante à fermeture automatique ».
- N° 115 836, **Ugo Pawesi**, pour : « Véhicule automobile à au moins deux paires de roues pour la marche sur terrains accidentés ».
- N° 109 308, **Société Chimique des Usines du Rhône**, pour : « Procédé pour la préparation de masses catalytiques ».
- N° 113 916, **Société Chimique des Usines du Rhône**, pour : « Procédé de fabrication de l'anhydride et l'aldéhyde acétiques ».
- N° 115 314, **Société Chimique des Usines du Rhône**, pour : « Procédé de fabrication de l'acétaldéhyde ».
- N° 115 706, **Société Chimique des Usines du Rhône**, pour : « Procédé pour rendre la cellulose facilement éthérifiable ».
- N° 116 121, **Sté pour la Fabrication de la Soie « Rhodiaseta »**, pour : « Procédé de fabrication de fils et filaments artificiels ».
- N° 80 851, **International de Lavaud Manufacturing Corporation Ltd.**, pour : « Machine rotative à mouler ». N° 89 981, pour : « Machine pour la fabrication d'articles moulés de section transversale annulaire ». N° 90 748, pour : « Procédé pour la fabrication d'articles métalliques creux de section transversale circulaire, et article fabriqué selon ce procédé ». N° 95 071, pour : « Procédé pour le coulage d'articles creux de section annulaire, en métal, et machine rotative à couler pour sa mise en œuvre ».

Prière d'adresser les offres ou propositions à **MM. Imer & de Wurtemberg**, ci-devant **M. E. Imer-Schneider**, Ingénieur-Conseil, 59, rue du Stand, à **Genève**, qui les transmettront à qui de droit.

# ÉCOLE POLYTECHNIQUE FÉDÉRALE

Les chaires d'architecture et de géologie, devant vacantes par la démission de MM. les professeurs Moser et Schardt, sont mises au concours pour le 1<sup>er</sup> octobre 1928. (La chaire de géologie a été combinée jusqu'ici avec la chaire correspondante de l'Université de Zurich).

Les offres accompagnées d'un curriculum vitæ et de pièces justifiant l'aptitude scientifique et pratique du candidat doivent être adressées, avant le 31 mars 1928, au soussigné qui donnera de plus amples renseignements à ceux qui en feront la demande.

Zurich, le 1<sup>er</sup> mars 1928.

Le Président du Conseil de l'Ecole polytechnique fédérale :  
**ROHN.**

Nous cherchons pour notre bureau de Projets

## Ingénieur-mécanicien

Conditions : Connaissances théoriques et expérience dans la construction des machines et des turbines hydrauliques. Seules les offres de candidats ayant longue pratique et l'habitude de travailler seuls seront prises en considération.

Offres avec Curriculum vitæ, prétentions et copies de certificats, aux *Forces Motrices Oberhasli A.-G., Innertkirchen.*

O. F. 52 917 L.

## Hôtel des postes à Bienne

Sont mis au concours, les travaux de charpenterie, ferblanterie et couverture pour l'hôtel des postes, à Bienne. Les plans, le cahier des charges et les formulaires de soumission sont déposés au bureau N° 179 de la direction soussignée (palais fédéral, pavillon ouest), à laquelle les soumissions doivent parvenir d'ici au 26 mars 1928, sous pli fermé, affranchi et portant la mention « Soumission pour hôtel des postes à Bienne ».

La Direction des constructions fédérales.

Berne, le 13 mars 1928.

P. 2189 Y.

Jeune homme avec deux ans de pratique et études cherche place comme

### volontaire

dans bureau d'architecture de la Suisse romande.

S'adresser à **J. Jordi**, entrepreneur, Berne, Steftigenstrasse, 53.

O. F. 53 084 L.

## INDICATEUR VAUDOIS

Livre d'adresses de Lausanne et du Canton de Vaud — Dans toutes librairies.



### Brevets d'invention

Dessins — Modèles  
 Marques de Fabrique

## Nægeli & C<sup>ie</sup>

Ingénieurs - Conseils

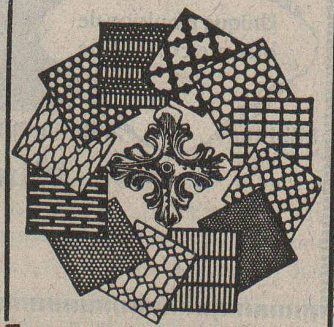
**BERNE**

Waghausgasse 1

Téléphone Christoph 3407



### Tôles perforées



**H. HEER & C<sup>o</sup>**  
 OLTEN 7818

### INSTALLATIONS SANITAIRES

## WILLIAM DÉPIERRAZ

Ancien associé de la Maison Dépierraz & Noverraz.  
 Entrée rue de Bourg, 27 — Ruelle de Bourg, 3 — LAUSANNE  
 Téléphone : Bureaux et Ateliers 87.28 - Téléphone : Appartement 50.06

Spécialité d'installation de chauffe-eau électr. CUMULUS

Appareillage, Ferblanterie et Couverture, Entretien, Réparations.

PRIX MODÉRÉS — TRAVAIL CONSCIENCIEUX — DEVIS SUR DEMANDE

# ATLAS - Outils pneumatiques

Appareils de vernissage  
**NOTZ & C<sup>o</sup>, BIENNE**