

Objekttyp: **Advertising**

Zeitschrift: **Bulletin technique de la Suisse romande**

Band (Jahr): **54 (1928)**

Heft 6

PDF erstellt am: **27.09.2024**

Nutzungsbedingungen

Die ETH-Bibliothek ist Anbieterin der digitalisierten Zeitschriften. Sie besitzt keine Urheberrechte an den Inhalten der Zeitschriften. Die Rechte liegen in der Regel bei den Herausgebern.

Die auf der Plattform e-periodica veröffentlichten Dokumente stehen für nicht-kommerzielle Zwecke in Lehre und Forschung sowie für die private Nutzung frei zur Verfügung. Einzelne Dateien oder Ausdrucke aus diesem Angebot können zusammen mit diesen Nutzungsbedingungen und den korrekten Herkunftsbezeichnungen weitergegeben werden.

Das Veröffentlichen von Bildern in Print- und Online-Publikationen ist nur mit vorheriger Genehmigung der Rechteinhaber erlaubt. Die systematische Speicherung von Teilen des elektronischen Angebots auf anderen Servern bedarf ebenfalls des schriftlichen Einverständnisses der Rechteinhaber.

Haftungsausschluss

Alle Angaben erfolgen ohne Gewähr für Vollständigkeit oder Richtigkeit. Es wird keine Haftung übernommen für Schäden durch die Verwendung von Informationen aus diesem Online-Angebot oder durch das Fehlen von Informationen. Dies gilt auch für Inhalte Dritter, die über dieses Angebot zugänglich sind.

Ein Dienst der *ETH-Bibliothek*
ETH Zürich, Rämistrasse 101, 8092 Zürich, Schweiz, www.library.ethz.ch

<http://www.e-periodica.ch>

ALUMINIUM

Tôles, Bandes, Disques, Feuilles brossées et décapées, Barres profilées, Tuyaux, Fils.
Matériel pour conduites électriques, Frotteurs d'archets pour tramways.



FONTE AU SABLE - FONTE DE PRÉCISION - SOUDURE AUTOGÈNE



Récipients, Bassins, Tanks, etc., pour Brasseries, Industries laitières et chimiques.
Articles techniques, Poulies « STANDARD », Rivets, etc.

Fabrique d'Objets en Aluminium Gontenschwil S. A., à Menziken (Argovie)

IMPRIMERIE LA CONCORDE

Direction :

LAUSANNE

Th. Pache-Tanner
J. Pache-Vuitel

JUMELLES, 4
Téléphone 35 95

Impressions commerciales et artistiques

Tirages en couleurs, illustrations, Labeurs

Journaux, volumes, brochures, catalogues

Circulaires :: Enveloppes :: Programmes

Cartes de visite et d'adresse, Obligations

Faire-part, Registres :: Algèbre, Musique



reconnu la meilleure peinture pour
l'intérieur et l'extérieur

Très brillante ou mate

Représentant général pour la Suisse : BI 536 g

C. HAESSIG, Elisabethstrasse, 11, BALE

Flottmann

Nous avons fourni jusqu'à maintenant
pour les travaux à Oberhasli plus de
200 Marteaux perforateurs

H. FLOTTMANN & C^{ie} Renggerstrasse, 86 ZURICH
Téléphone : Uto 4251. Adr. télégr. : Flottmann-Zurich.

GIPS-UNION S. A., Usine de Bex

Plâtres et Produits de plâtre

Planches de plâtre

pour plafonds et revêtements.

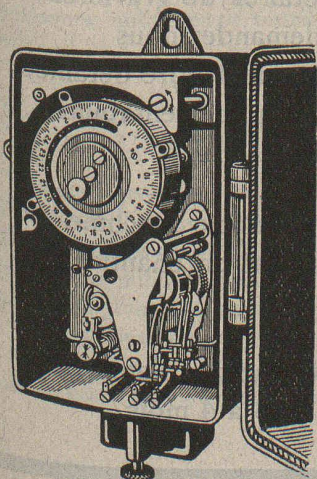
Carreaux de plâtre brevetés

pour cloisons.

Matériaux légers, secs, isolants, insonores
et incombustibles.

S. A. des Interrupteurs automatiques Berne

Marque **SAIA** déposée



SAIA-

- Interrupteurs horaires et de blocage*
- Interrupteurs de température*
- Thermorégulateurs*
- Horloges de commutation*
- Allumeurs-extincteurs pour cages d'escaliers*
- Thermorégulateurs avec interrupteur à mercure*

Manufacture de Papiers
BAUMGARTNER & C^o
LAUSANNE et RENENS

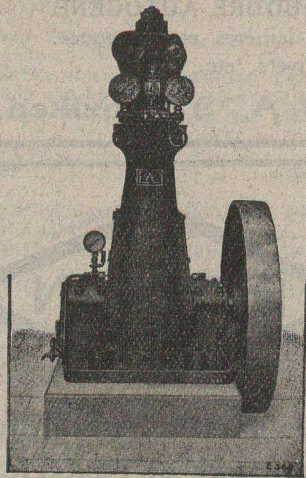
Spécialité de Papiers
utilisés dans l'Industrie du Bâtiment.



BOVARD & C^{ie}
BOLLWERK 15 BERNE

— 8 —

ESCHER WYSS & C^{IE} S.A.
Zurich
Suisse A174



**Machines frigorifiques
et à glace**

à acide carbonique et à ammoniacque

25/27

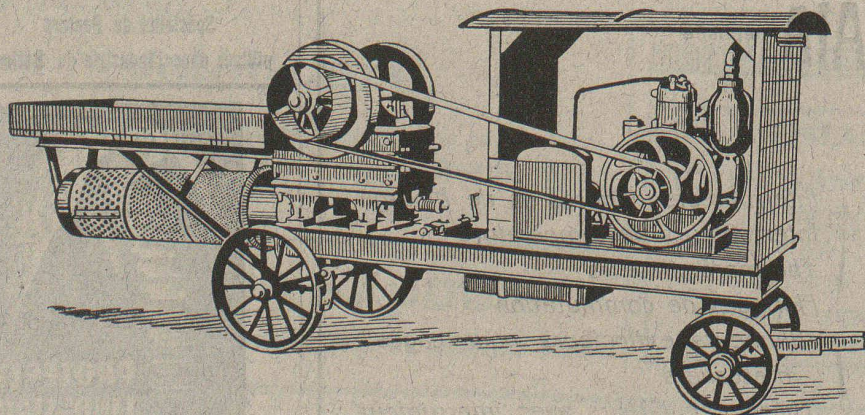


U. AMMANN
Ateliers de Construction S. A., LANGENTHAL

Chargeuse-pelleteuse automatique sur tracteur à chenille

Rendement horaire 60 à 70 m³ de sable, gravier, gravillon, scories, terre, charbon, etc.

Cette chargeuse permet d'économiser 20 à 30 salaires d'ouvriers ; grâce à elle les camions n'ont plus besoin de stationner pour attendre leur chargement.



Concasseur sur train complet avec trieur et moteur.

Propriétaires de gravières !
demandez-nous
immédiatement offre détaillée
avec calcul de rentabilité.

Visitez notre machine
travaillant en chantier !

Cette machine s'amortit
en 3 à 4 mois.

Un coup d'œil sur le tableau de chaufferie suffit
pour trouver la manière économique de conduire ses feux. Ce tableau de chaufferie présente l'ensemble des indications des contrôles suivants :

- Analyse électrique des gaz de fumée, détermination du CO₂ et CO + H₂.
- Mesure des débits de vapeur, indication des charges momentanées.
- Mesure des températures, des gaz de fumée et de la vapeur surchauffée.
- Indicateurs de la pression et dépression.

Tous ces contrôles sont susceptibles de transmission à distance.

Demandez renseignements complémentaires sans engagement.

S. A. des Produits Electrotechniques SIEMENS
Dépt. Siemens & Halske
Lausanne — Grand-Pont 8

ROULEMENTS A BILLES
S R O
de la fabrique J. Schmid-Rost S. A., Oerlikon.

SAFIA
Aven. Pictet de Rochemont 8
Genève
Tél. Stand 18-58

SAFIA
Talstrasse 32
Zurich
Tél. Selnau 44-37

Les roulements de qualité et de durée.
Toutes les grandeurs courantes sont livrables de suite.

SAFIA
Agence exclusive p^r la Suisse romande et les cantons de Berne et de Soleure.

Fabrique d'ascenseurs
électriques
Schindler & C^{ie}
LUCERNE

Architectes ! Soutenez et protégez l'Industrie Suisse.

Prescrivez les carreaux en marbre-mosaïque, en basalte ou en ciment

Catalogues illustrés pour planelles à dessin et unies ;
éviers, lavoirs, etc. armés, à disposition.

S. A. des Usines de Mosaïque en Marbre Baldegg (Lucerne).

LA BANQUE CANTONALE VAUDOISE
met ses services à la disposition de
MM. les INDUSTRIELS, COMMERÇANTS et PARTICULIERS
Toutes opérations de banque aux meilleures conditions.

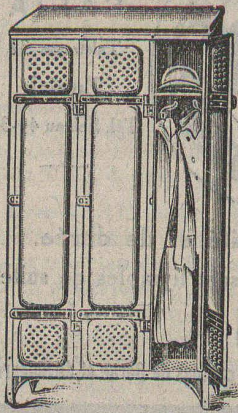
CONSTRUCTIONS en FER
Ponts, Charpentes, Mâts, Réservoirs, Grues, Tôlerie, etc.
Wartmann, Vallette & C^{ie}, Genève Même maison à **BROUGG (Argovie)**

Dessinateur-architecte

cherche place comme volontaire.
Offres à Carl Dick, Schwarzen-
burgstrasse, 12, Berne. Pe. 2177 Y.

Garde-Robes

en fer forgé



Fabrication très soignée

BACHOFEN & Co, USTER

Brevets d'Inventions

Cabinet L. FLESCH, Ingénieur-Conseil,
4, Rue Richard, LAUSANNE Téléphone 91.05
Fondé en 1910.

Brevets d'invention marques - dessins et modèles

A. BUGNION

Physicien diplômé
de l'Ecole Polytechnique Fédérale.
Ancien élève de l'Ecole Supérieure
d'Electricité, à Paris.
Ancien expert technique
au Bureau Fédéral
de la Propriété Intellectuelle.

Corraterie, 13 GENÈVE Corraterie, 13
Téléphone Stand 79.20

MAXIMA

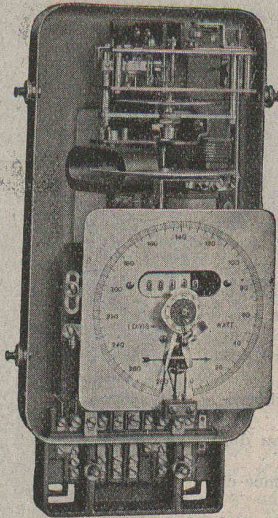


**PLANCHERS
TRANSLUCIDES**
en béton armé avec pavés „Maxima“

P. CHIARA & FILS

Téléphone 21.25 LAUSANNE Téléphone 21.30

COMPTEURS D'ÉLECTRICITÉ LANDIS & GYR



SIMPLE - DOUBLE - TRIPLE TARIF
A MAXIMUM -- A DÉPASSEMENT
D'ÉNERGIE RÉACTIVE

« TRIVECTOR »
le nouveau compteur d'énergie
apparente

« MAXIGRAPH »
Compteur enregistrant les valeurs
moyennes de la charge

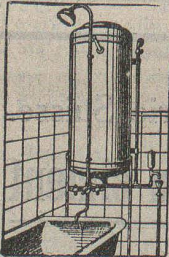
**ALLUMEURS-
EXTINCTEURS-
HORAIRE**

Compteur avec
indicateur de maximum et
contact à signaux

TRANSFORMATEURS DE MESURE
WATTMÈTRES FERRARIS
STATIONS D'ÉTALONNAGE

LANDIS & GYR S. A.

ZOUG (Suisse)



INSTALLATIONS SANITAIRES

Maison Daniel PERRET

Perret frères, LAUSANNE, 6-8, Av. de Béthusy

Installation d'Usines, Villas, Salles de bains
simples et modernes. — Système anglais.

MAGASIN D'EXPOSITION ET DE VENTE
Maison fondée en 1888. TÉLÉPHONE 90 85.

CALCULS DE STABILITÉ

Projets - Devis - Mise en soumission - Surveillance - Expertise

ENTREPRISE

BÉTON ARMÉ et CONSTRUCTIONS DIVERSES

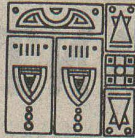
A. PARIS Ingénieur-Conseil, LAUSANNE
Petit Beaulieu, av. Beaulieu :: Téléph. 46.92

Ebol

Enduit noir pour l'augmentation de l'étanchéité
du béton. Protège le béton et les métaux contre
l'eau acidulée, les eaux de terrains maré-
cageux, etc. Moyen anti-rouille.

DEMANDEZ PRIX ET ÉCHANTILLONS

E. BECK, fabricant de produits d'asphalte, PIETERLEN



Imprimerie La Concorde

Jumelles, 4, Lausanne

TRAVAUX EN TOUS GENRES



INDUSTRIELS, FABRICANTS, REPRÉSENTANTS!

Voulez-vous atteindre le maximum des ingénieurs, des architectes et des entrepreneurs?

Pour cela, vous avez besoin de la publicité efficace que vous offre le BULLETIN TECHNIQUE, organe en langue française de la Société suisse des Ingénieurs et des Architectes. — Adressez-vous directement à l'INDICATEUR VAUDOIS (Société Suisse d'Édition) à Lausanne.

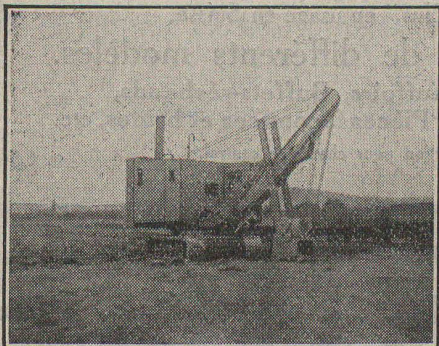
Grand rendement malgré petite hauteur de coupe

Cette

Pelle Menck sur Chenilles

Modèle III avec $\frac{2}{3}$ de capacité de godet a enlevé une couche de 20 cm. d'épaisseur de terre végétale et a chargé un train de 15 wagonnets de $\frac{5}{4}$ m³ chacun en 15 minutes,

et y compris le temps nécessaire pour les déplacements répétés de la pelle



Donc, grâce à sa grande facilité d'adaptation et de déplacement, la Pelle Menck brevetée a des rendements extraordinaires même dans des conditions défavorables.

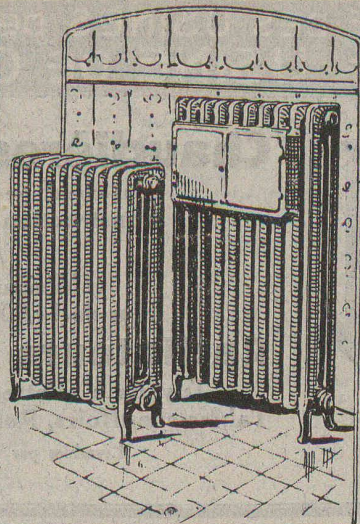
Veuillez aussi vous rendre compte des avantages de ces machines à grand rendement Nous vous aiderons !

MENCK & HAMBROCK

Fondée en 1868 ALTONA-HAMBURG Fondée en 1868

REPRÉSENTATION GÉNÉRALE POUR LA SUISSE :

ROBERT AEBI & C^{IE}, S. A., ZURICH
Werdmühleplatz 2 Téliéph. Selnau 17.50



CHAUFFAGES CENTRAUX

Installations de Cuisines et Buanderies

C. BOULAZ & C^{ie}

Anciennement

Maison H. Moulin

LAUSANNE

Asphalte naturel de Travers

Seules mines d'Asphalte en Suisse.

Reconnu le meilleur Asphalte

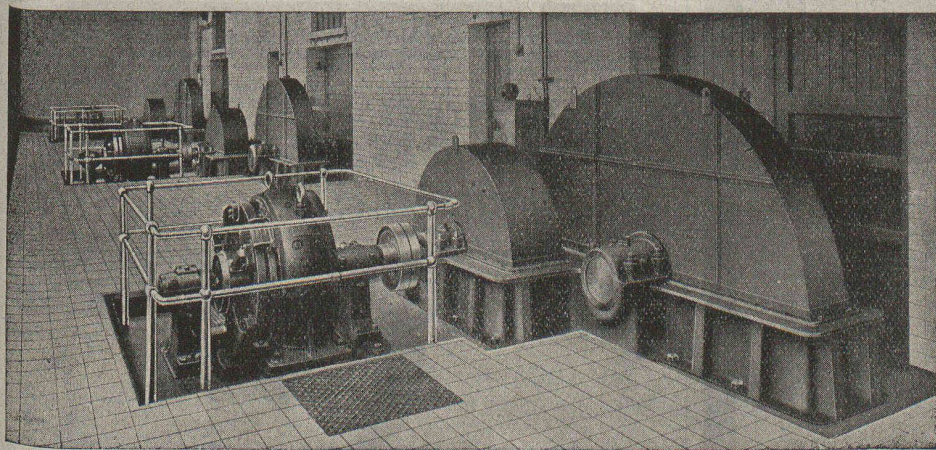
Représentants pour la Suisse:

E.-R. Zetter & C^o, à Soleure

Maison fondée en 1843.



Marque de fabrique.



S. A. des Engrenages Maag ZURICH

Réducteur pour laminoir

avec volant sur l'arbre d'attaque

Puissance : 150 HP

Rapport : 300/35 t./min.

Les plus importants fabricants de Xylolithe

ont fait le plus vif éloge de la

Magnésie caustique de Radenthein

Nous offrons à nos clients : Une garantie absolue pour chaque wagon de magnésie livré,
Un contrôle très sévère de la qualité de nos fournitures,
Un emballage spécial, imperméable à l'humidité.

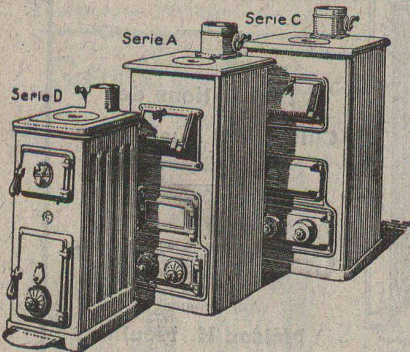
AUSTRO - AMERICAN MAGNESITE COMPANY, RADENTHEIN (en Carinthie, Autriche).

Les originaux des certificats fournis par nos clients peuvent être consultés dans nos bureaux.

Représentant pour la Suisse : HANS KOHLER, ZURICH, Staffelstrasse, 8



∞ SOCIÉTÉ DES USINES DE LOUIS DE ROLL ∞
SUCCURSALE: **USINE DE CLUS** CT. DE SOLEURE



Chaudières sectionnées „Clus”

pour chauffage à eau chaude et service d'eau chaude.
Construction robuste et judicieusement étudiée.
Rendement très élevé.

Minimum d'entretien et nettoyage facile.
Plus de 14,000 chaudières „Clus” en usage en Suisse.

Radiateurs „Clus” de différents modèles.

Tuyaux à ailettes, Plaques-chauffoirs, Buffets-réchauds,
Tables-chauffoirs, Robinets-vannes, Pièces façonnées et brides, etc.

Livrables par les maisons d'installation pour chauffage central.

Berne



CALORIE S. A.

Chauffages centraux - Ventilation - Sanitaires - Cuisines d'hôtels.

Lausanne - Genève
Montreux
Sion - Brigue
Martigny
Fribourg - Bienne
Neuchâtel
La Chaux-de-Fonds
Paris - Lyon

Ascenseurs

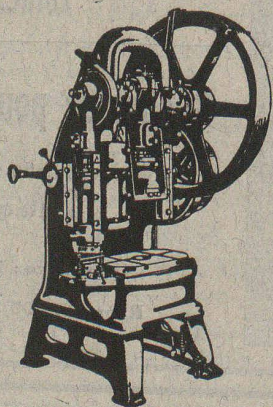
Escalatoren (esc. mobile).

OTIS

Monte-charges

Paternoster.

ASCENSEURS OTIS : Fabrique à Zurich, Birmensdorferstr. 273. — LAUSANNE : Galeries du Commerce, Tél. 93.21



L. SCHULER

Fondée en 1839 Göppingen (Wurtemberg) Plus de 1500 ouvriers

La plus ancienne et la plus importante usine allemande

ayant comme spécialité la construction de :

Presses à excentrique. Presses à friction. Machines à découper les encoches. Cisailles. Machines spéciales et Outils pour travailler la tôle et les métaux.

Représentant pour la Suisse romande :

RUBIN & WELTI, Ingénieurs, LAUSANNE

Avenue des Alpes, 34

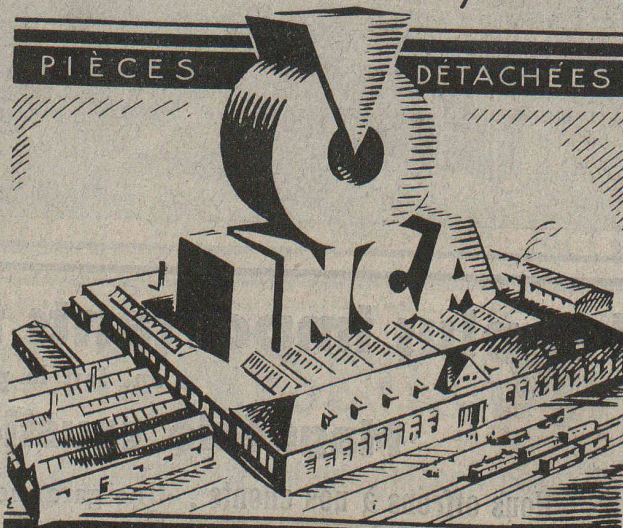
Téléph. 44-74

FABRICATION D'APPAREILS

Le succès des **PRODUITS INCA** est dû à leur qualité.

PIÈCES

DÉTACHÉES



INJECTA

SOCIÉTÉ ANONYME

USINES DE FONTE PAR INJECTION

TEUFENTHAL PR./AARAU, SUISSE