

Objektyp: **Advertising**

Zeitschrift: **Bulletin technique de la Suisse romande**

Band (Jahr): **54 (1928)**

Heft 7

PDF erstellt am: **08.08.2024**

### **Nutzungsbedingungen**

Die ETH-Bibliothek ist Anbieterin der digitalisierten Zeitschriften. Sie besitzt keine Urheberrechte an den Inhalten der Zeitschriften. Die Rechte liegen in der Regel bei den Herausgebern.

Die auf der Plattform e-periodica veröffentlichten Dokumente stehen für nicht-kommerzielle Zwecke in Lehre und Forschung sowie für die private Nutzung frei zur Verfügung. Einzelne Dateien oder Ausdrucke aus diesem Angebot können zusammen mit diesen Nutzungsbedingungen und den korrekten Herkunftsbezeichnungen weitergegeben werden.

Das Veröffentlichen von Bildern in Print- und Online-Publikationen ist nur mit vorheriger Genehmigung der Rechteinhaber erlaubt. Die systematische Speicherung von Teilen des elektronischen Angebots auf anderen Servern bedarf ebenfalls des schriftlichen Einverständnisses der Rechteinhaber.

### **Haftungsausschluss**

Alle Angaben erfolgen ohne Gewähr für Vollständigkeit oder Richtigkeit. Es wird keine Haftung übernommen für Schäden durch die Verwendung von Informationen aus diesem Online-Angebot oder durch das Fehlen von Informationen. Dies gilt auch für Inhalte Dritter, die über dieses Angebot zugänglich sind.

Ein Dienst der *ETH-Bibliothek*  
ETH Zürich, Rämistrasse 101, 8092 Zürich, Schweiz, [www.library.ethz.ch](http://www.library.ethz.ch)

<http://www.e-periodica.ch>



# Manufacture de Courroies <sup>S</sup>/<sub>A</sub> Menziken

Courroies de transmissions de tous genres.  
Courroies spéciales. Lanières. Agrafes. Colle.  
Courroies rondes, massives et tordues.

## Le Chauffe-eau électrique « CUMULUS »

Type économique

offre des avantages considérables par rapport aux chauffe-eau ordinaires.

Fabrique d'Appareils Electriques : Fr. SAUTER, S. A., BALE. — Bureau techn. à GENÈVE, 25, Boulev. Georges Favon.



Lustrerie en tous genres  
Travaux en bronze et fer forgé

## BAUMANN, KÖLLIKER & C<sup>IE</sup>, S. A., ZURICH

BAHNHOFSTRASSE - FÜSSLISTRASSE, 4

SOCIÉTÉ ANONYME

# BROWN, BOVERI & C<sup>ie</sup>, BADEN (Suisse)

Bureau Technique pour la Suisse Romande : Lausanne, Avenue de la Gare, 3 :: Téléphone 2159



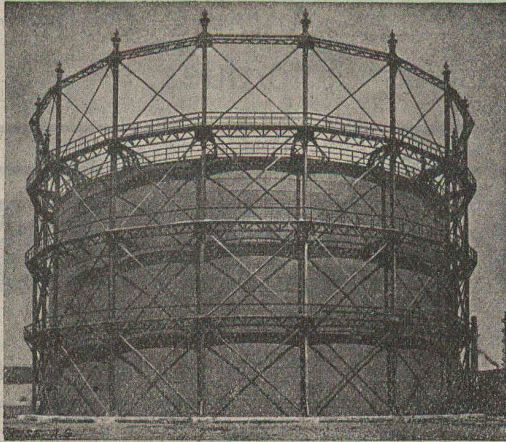
## Centrales hydroélectriques

GÉNÉRATRICES  
A COURANT ALTERNATIF  
ET A COURANT CONTINU

TABLEAUX DE DISTRIBUTION

APPAREILS

# BUSS & BALE

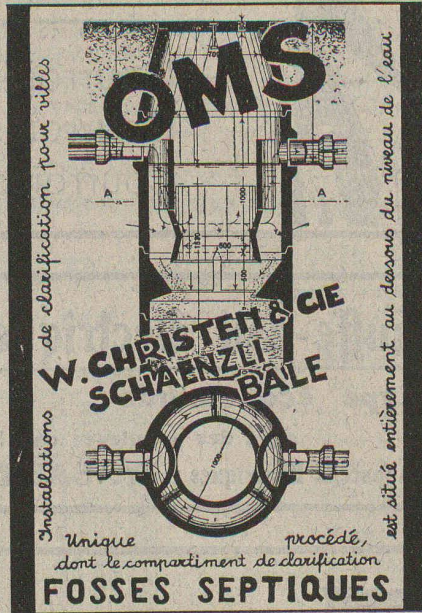


Gazomètre d'une contenance de 50,000 m<sup>3</sup>.

## Chaudronnerie

Tuyaux p<sup>r</sup> hautes pressions - Réservoirs - Chaudières -  
Gazomètres - Appareils pour Industrie chimique

**Charpentes métalliques**  
**Barrages - Ponts**



Foire Suisse de Bâle 1928  
du 14 au 24 avril

Stand n° 1802

Halle IV

LA  
LAMPE  
**AARAU**  
est sans rivale

USINES DE LAMPES ELECTRIQUES AARAU S.A

Fabrique de Brosses  
métalliques

Jacq. Thoma  
Winterthour (Suisse)

Brosses métalliques  
pour toutes industries.

## Flottmann

Nous avons fourni jusqu'à maintenant  
pour les travaux à Oberhasli plus de  
**200 Marteaux perforateurs**

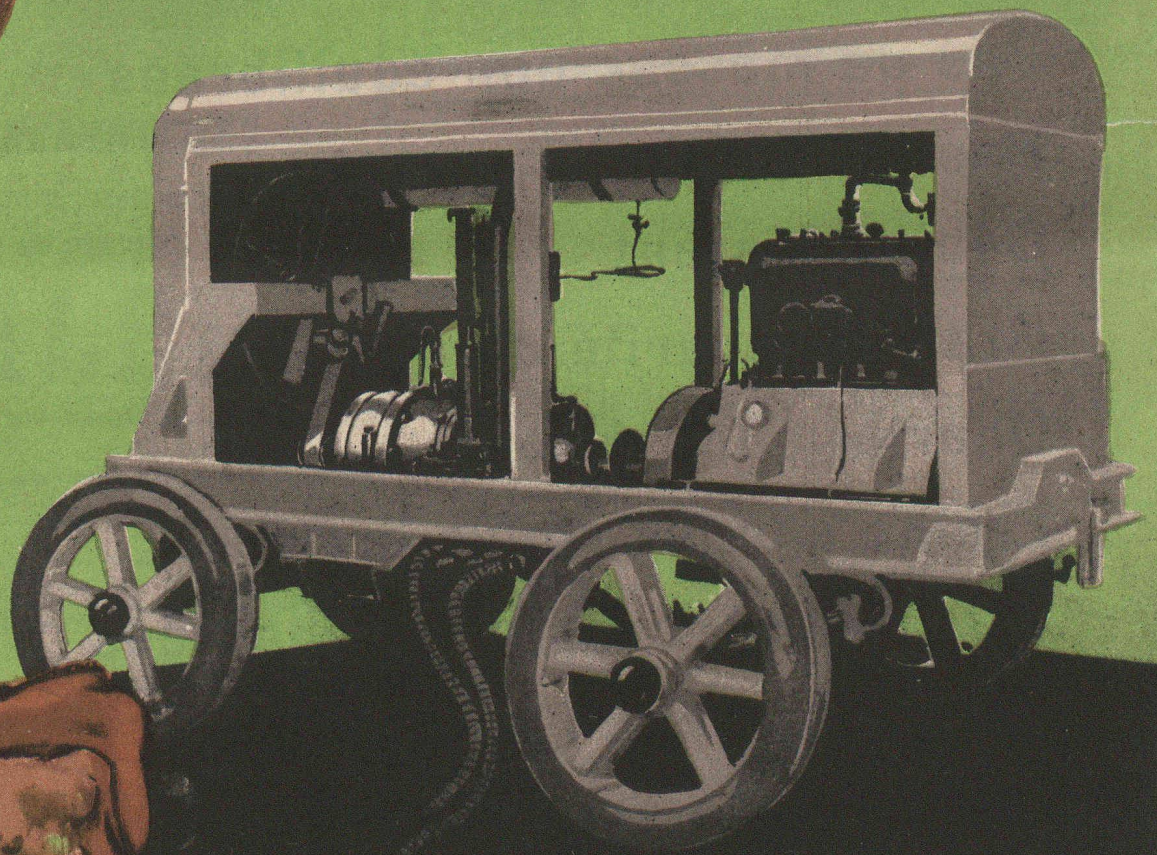
H. FLOTTMANN & C<sup>ie</sup>  
Téléphone : Uto 4251.

Renggerstrasse, 86 ZURICH  
Adr. télégr. : Flottmann-Zurich.



# SLM

COMPRESSEURS  
ROTATIFS



SOCIÉTÉ SUISSE  
pour la  
CONSTRUCTION DE LOCOMOTIVES ET DE MACHINES  
**WINTERTHUR**

**SOCIÉTÉ SUISSE  
POUR LA CONSTRUCTION  
DE LOCOMOTIVES ET DE MACHINES  
WINTERTHUR**

**AVANTAGES PRINCIPAUX DE NOS NOUVEAUX GROUPES  
MOTO-COMPRESSEURS „SLM“ TRANSPORTABLES**

- Compresseur Rotatif de construction simple
- Pas de masses non équilibrées
- Pas de soupapes
- Débit constant
- Grande sécurité de marche
- Chariot sur ressorts
- Freins sur les roues arrières
- Les quatre roues caoutchoutées
- Frais d'entretien minimales
- Service très simple

# SULZER

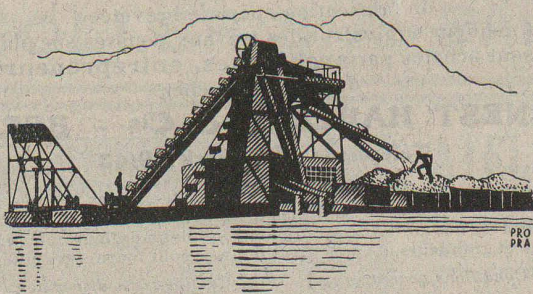
## Pompes centrifuges

pour stations de distribution d'eau municipales et communales, toutes exploitations agricoles et industrielles, installations d'accumulation, alimentation de chaudières, irrigation et drainage, service d'incendie, pompage d'eaux d'égout et fonçage de mines. Pompes domestiques à fonctionnement automatique. Pompes sur chariots.

## Ventilateurs

hélicoïdaux pour pressions . . . jusqu'à 10 mm de colonne d'eau, à basse pression pour pressions de 10 — 100 mm de colonne d'eau, à moyenne pression p. pressions de 60 — 300 mm de colonne d'eau, à haute pression pour pressions de 60—2000 mm de colonne d'eau. Exécutions spéciales livrées pour des débits jusqu'à 500 m<sup>3</sup>/sec.

**SULZER FRÈRES, SOCIÉTÉ ANONYME, WINTERTHUR**



## DRAGUES. EXCAVATEURS

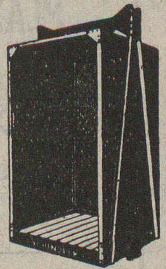
Installations pour l'extraction et le triage du gravier

# OEHLER

Usines Métallurgiques Oehler & Co S.A. Aarau



Fabrique d'ascenseurs  
électriques  
**Schindler & C<sup>ie</sup>**  
LUCERNE



## Carte du Canton de Vaud

Echelle 1 : 250 000.

COMMUNES, CERCLES, DISTRICTS. Coloriée par districts.  
Prix : 1 franc.

A la Société Suisse d'Édition, Lausanne  
et librairies

**PLANCHERS EUBOOLITH**  
SANS JOINTS — 9 millions de m<sup>2</sup> posés — SOUS-LINOLEUMS

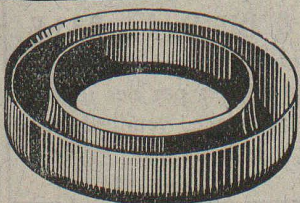
Représentant **Louis Rossi** Architecte  
**MATÉRIAUX** pour BATIMENTS  
11, Pl. St-François LAUSANNE Téléphone 68.01

# LA BANQUE CANTONALE VAUDOISE

met ses services à la disposition de

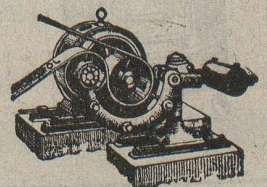
**MM. les INDUSTRIELS, COMMERÇANTS et PARTICULIERS**

Toutes opérations de banque aux meilleures conditions.



## TANNERIE de VEVEY S.A.

Courroies de Transmission en Cuir. — Cuirs Emboutis.  
Articles techniques. — Pignons en Cuir vert, Joints, etc.



# Société Suisse des Explosifs

Usine et siège à GAMSEN près Brigue (Valais)

Explosifs de sûreté :

# GAMSITE

PLASTAMMITE ◦ SIMPLONITE

Dynamites à tous dosages

Dynamite „Antigel“

Mèches et Détonateurs

Tous accessoires pour le tir des Mines

Télégrammes : „Explosifs-Brigue“

Téléphone : N° 15, Brigue

# Asphalte naturel de Travers

Seules mines d'Asphalte en Suisse.

Reconnu le meilleur Asphalte

Représentants pour la Suisse :

## E.-R. Zetter & C<sup>o</sup>, à Soleure

Maison fondée en 1843.



Marque de fabrique.

# DÉCORATIONS EN STAFF

de fabrication spéciale brevetée  
et meilleur équivalent des travaux poussés sur place  
sont achetés par architectes, entrepreneurs  
de préférence chez

## ERNEST HABERER & Cie - BERNE

Téléphone : Bollwerk 29.43

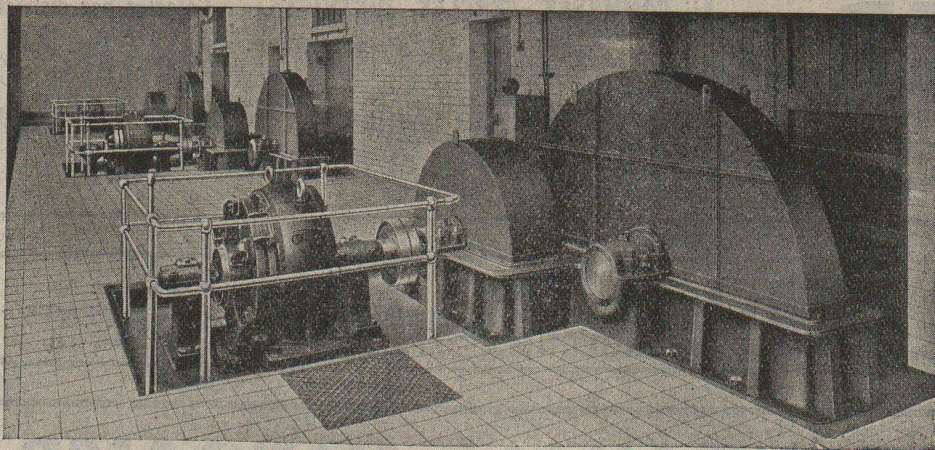
Commandes directes d'après catalogues et travaux d'après plans  
spéciaux sont promptement exécutés.

Projets avec nos motifs de catalogues pour plafonds, murs, etc., en tous  
genres et grandeurs, d'après plans donnés, sont fournis gratuitement

Conditions avantageuses. Catalogues à disposition.

### TRAVAUX DE SCULPTURE

Modèles artistiques pour façades et intérieurs. Groupes pour monu-  
ments. Figurines pour décors et ornements de fontaines, colonnes,  
vases, etc. Exécution en pierre naturelle et artificielle.



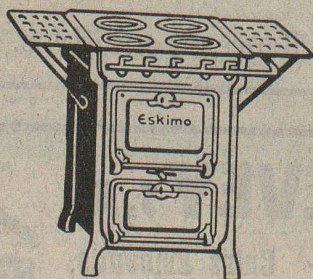
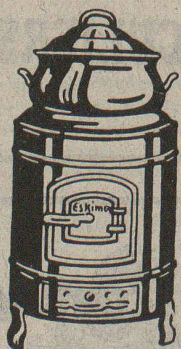
## S. A. des Engrenages Maag ZURICH

### Réducteur pour laminoir

avec volant sur l'arbre  
d'attaque

Puissance : 150 HP

Rapport : 300/35 t./min.



Les articles

# „ESKIMO“

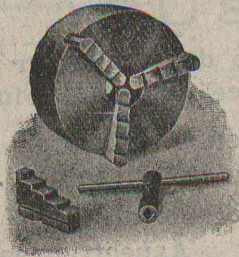
étant d'une fabrication suisse expérimentée, vous  
pouvez les recommander à votre commettant.

## AFFOLTER CHRISTEN & C<sup>ie</sup> S. A., BALE

Si vous ne pouvez obtenir ces articles par des repré-  
sentants ou marchands de fer sur place, veuillez vous  
adresser directement à la fabrique.

# LIQUIDATION

Nous vendons



notre stock

## Mandrins à trois morces

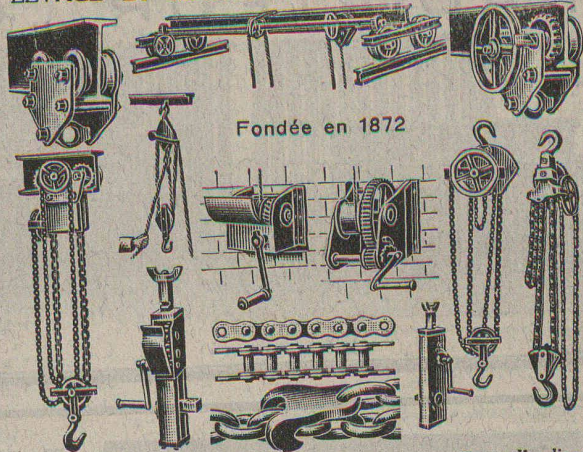
à net fr. 1.— par cm diamètre extérieur

Le stock entier à un prix spécial

### SOLLER S. A., BALE

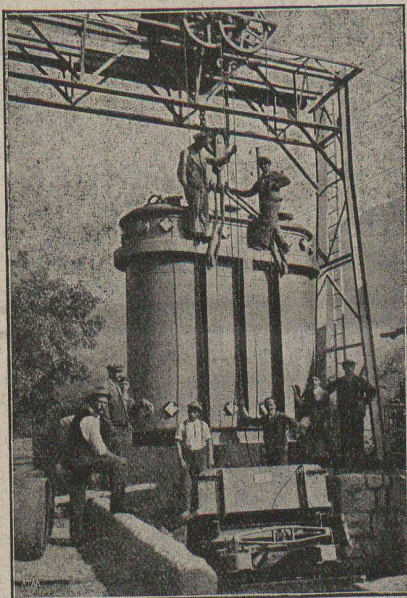
## BRUN & C<sup>o</sup>, NEBIKON (LUCERNE)

FABRIQUE DE CHAINES, POINTES, APPAREILS DE LEVAGE ET MACHINES POUR ENTREPRENEURS



Fondée en 1872

Palans, Chariots-Roulants, Chaines pour tous usages, Grues d'ateliers, Treuils d'applique, Pointes de toutes dimensions. Livraison rapide. - Prix avantageux. — Demandez nos offres spéciales.



## ATELIERS DE CONSTRUCTIONS MÉCANIQUES DE VEVEY (Suisse)

Téléphone : N° 69

Adr. télégr. : Fonderie Vevey

TURBINES HYDRAULIQUES - RÉGULATEURS

PONTS ET CHARPENTES MÉTALLIQUES

APPAREILS DE LEVAGE DE MANUTENTION ET DE TRANSPORT

CHAUDRONNERIE

RÉSERVOIRS - CHAUDIÈRES - GAZOMÈTRES - TUYAUX

FONDERIE DE FER ET DE BRONZE

Nouvelle usine de la Peuffaire. — Cuve à huile, pour transformateur, chargée sur le wagon du funiculaire à l'aide d'une grue à pont fixe, le tout construit par les « Ateliers de Constructions Mécaniques de Vevey ».

## Rouleau compresseur à huile lourde

moteur " Deutz-Diesel "

fabrication Deutz-Kemna dernier modèle.

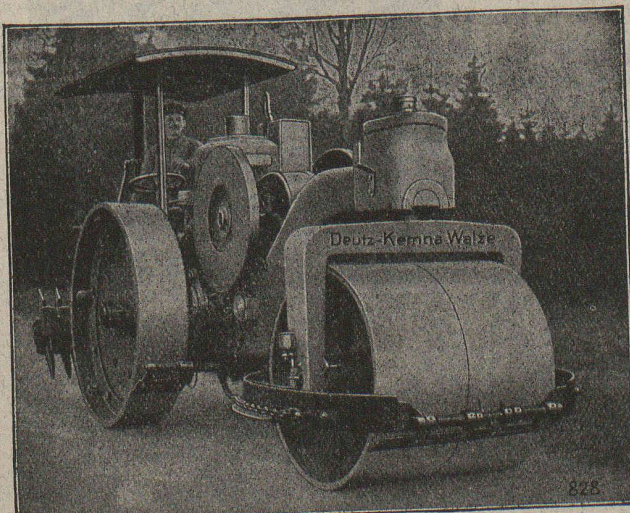
Plus grande économie d'entretien et de carburant : Consommation env. 20 kg. d'huile lourde par 10 heures de travail. Réduction des frais d'entretien jusqu'à 70% sur benzine, benzol, ou vapeur. Construction la plus perfectionnée. Mise en marche immédiate, départ silencieux et sans secousses.

Entretien et service des plus simples.

Matériel roulant et machines d'entreprises :

### Fritz Marti S. A., Berne

VENTE — LOCATION





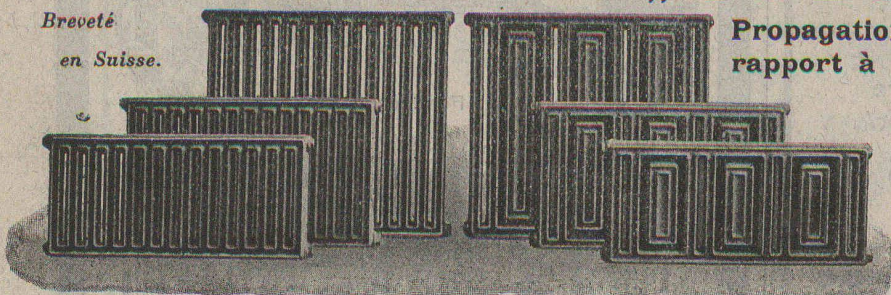


∞ SOCIÉTÉ DES USINES DE LOUIS DE ROLL ∞  
SUCCURSALE: USINE DE CLUS CT. DE SOLEURE



## RADIATEUR „COLUMBUS”

Breveté  
en Suisse.



Propagation intense de la chaleur par rapport à sa surface et à son volume.

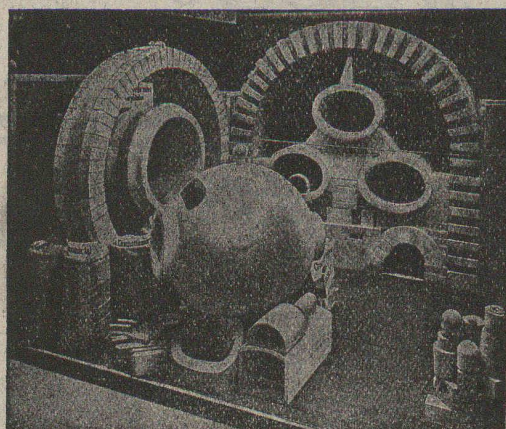
Meilleure utilisation de l'endroit disponible.

Petit volume d'eau.

Aspect agréable.

Livrables par les maisons d'installation de chauffage central.

Berne



## Fabrique de Produits Réfractaires Lausen S. A.

Fondée en 1872 Lausen (Bâle-Camp.) Téléphone N° 27

Matériaux réfractaires à l'usage de toutes les industries et pour tous genres de fours.

PRODUITS RÉSISTANT AUX ACIDES

Exposition Nationale Berne 1914 : Médaille d'or.

Les conceptions modernes, ainsi que la tendance nouvelle de créer des appartements, des bureaux et des magasins donnant libre accès à la lumière et à l'air, obligent l'architecte soucieux du confort et de l'hygiène à employer exclusivement

## LA GLACE POLIE

Marque



Coulée

Doucie

Polie

Grâce à ses nombreux avantages — **transparence parfaite, solidité extraordinaire, abondance de lumière** — l'emploi de la glace polie est plus économique que celui du verre ordinaire. La glace polie assure un vitrage idéal et rehausse la beauté des constructions.

ASSOCIATION DES MANUFACTURES DE GLACES DE L'EUROPE CONTINENTALE

(A. M. G. E. C.) 11, rue du Gentilhomme, Bruxelles.

Organismes de vente affiliés:

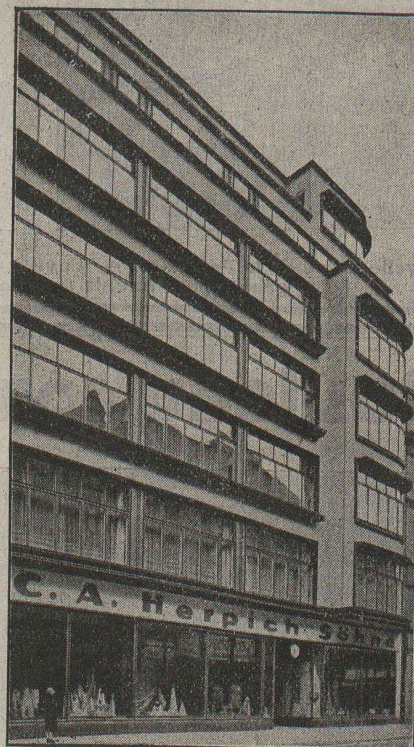
Union Commerciale des Glaceries Belges, 81, chaussée de Charleroi, Bruxelles (Belgique).

Comptoir Français d'Exportation de Glaces, 1 bis, place des Saussaies, Paris VIII<sup>e</sup> (France).

Deutsche Spiegelglas-Ausfuhr-Gesellschaft m. b. H., 143, Kaiserallee, Aix-la-Chapelle (Aachen, Allemagne).

S. A. des Glaceries & Charbonnages de Bohême, Holysov (Tchécoslovaquie).

Exigez de vos fournisseurs suisses la marque A. M. G. E. C.



Construction moderne garnie de glace polie A. M. G. E. C.