

Objektyp: **Advertising**

Zeitschrift: **Bulletin technique de la Suisse romande**

Band (Jahr): **55 (1929)**

Heft 9

PDF erstellt am: **13.09.2024**

Nutzungsbedingungen

Die ETH-Bibliothek ist Anbieterin der digitalisierten Zeitschriften. Sie besitzt keine Urheberrechte an den Inhalten der Zeitschriften. Die Rechte liegen in der Regel bei den Herausgebern.

Die auf der Plattform e-periodica veröffentlichten Dokumente stehen für nicht-kommerzielle Zwecke in Lehre und Forschung sowie für die private Nutzung frei zur Verfügung. Einzelne Dateien oder Ausdrucke aus diesem Angebot können zusammen mit diesen Nutzungsbedingungen und den korrekten Herkunftsbezeichnungen weitergegeben werden.

Das Veröffentlichen von Bildern in Print- und Online-Publikationen ist nur mit vorheriger Genehmigung der Rechteinhaber erlaubt. Die systematische Speicherung von Teilen des elektronischen Angebots auf anderen Servern bedarf ebenfalls des schriftlichen Einverständnisses der Rechteinhaber.

Haftungsausschluss

Alle Angaben erfolgen ohne Gewähr für Vollständigkeit oder Richtigkeit. Es wird keine Haftung übernommen für Schäden durch die Verwendung von Informationen aus diesem Online-Angebot oder durch das Fehlen von Informationen. Dies gilt auch für Inhalte Dritter, die über dieses Angebot zugänglich sind.

Ein Dienst der *ETH-Bibliothek*
ETH Zürich, Rämistrasse 101, 8092 Zürich, Schweiz, www.library.ethz.ch

<http://www.e-periodica.ch>

Sac en papier spécial **PAVAG** est sûrement l'emballage idéal pour chaux, plâtre ou ciment!



80 % de la Production mondiale de Ciments, Chaux, Plâtre est paqueté en sacs Papier.

(BUILDING SUPPLY NEWS)

Bureaux de vente : Maison-Bellevue

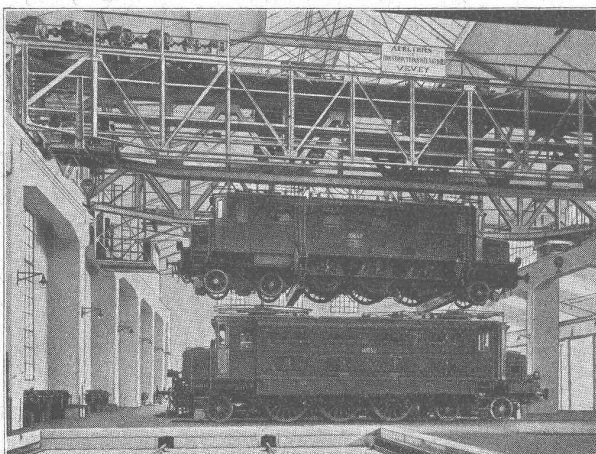
Téléphone : Limmat 28 75

Ateliers de Constructions Mécaniques de Vevey (Suisse)

Téléphone N° 69

Adresse télégraphique : Fonderie Vevey

Téléphone N° 69



Pont roulant de 120 tonnes, commandé par 15 moteurs électriques, des Ateliers des C. F. F., à Yverdon.

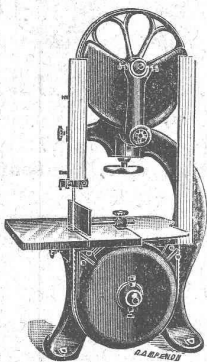
**TURBINES HYDRAULIQUES
RÉGULATEURS**

**PONTS ET CHARPENTES
MÉTALLIQUES**

**APPAREILS DE LEVAGE
DE MANUTENTION ET DE TRANSPORT**

**CHAUDRONNERIE
RÉSEROIRS - CHAUDIÈRES
GAZOMÈTRES - TUYAUX**

FONDERIE DE FER ET DE BRONZE



Scies à rubans de 600 à 1200 mm. diam. des volants.

**SCIERIES
ET TOUTES MACHINES
POUR LE
TRAVAIL
DU
BOIS**

**MULLER
& C^o S. A.
BRUGG**



**S. A. FABRIQUES DE MEUBLES
Horgen-Glaris à Horgen**

Maison suisse la plus importante pour

AMEUBLEMENT

de Salles de concert, théâtres, cinémathogues, restaurants, cafés, salles à manger, vestibules etc.

LA NOUVELLE LAMPE „AARAU” AVEC DEPOLISSAGE INTERIEUR

(Forme unitaire 25, 40, 60, 75 et 100 Watts) est avantageuse dans ce sens que, tout en donnant le même plein effet de lumière que la lampe avec verre clair, cette lumière se trouve répartie de manière agréable, n'éblouissant pas et ménageant les yeux. La paroi de verre ex-

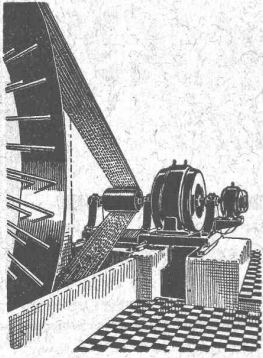


érieure peut toujours être maintenue en état de propreté ce qui n'est pas le cas pour la lampe dépolie extérieurement. La majoration est la même pour dépolissage intérieur que pour dépolissage extérieur.

USINES DE LAMPES
ELECTRIQUES AARAU S.A.
AARAU

Imprimerie La Concorde
Jumelles, 4, Lausanne
TRAVAUX EN TOUS GENRES

Courroie „Pieuvre”



Economie de force motrice.
 Diminution de traction.
 Pas de pertes par glissement.
 Rend inutile les enrouleurs
 sans augmenter la distance
 entre les axes.

RAUCH & C^{IE} S. A.
MEILEN

Garantie

contre les ouragans

Excellente ardoise pour couvertures
et revêtements de façades

Durée illimitée
Garantie 10 ans

Revêtements intérieurs de plafonds
et parois



Marque de fabrique déposée



**reconnu la meilleure peinture laquée
du monde.**

Très brillante ou mate

Représentant général pour la Suisse : B1 536 g

C. HAESSIG, Elisabethstrasse, 11, BALE

DÉCORATIONS EN STAFF

Fabrication spéciale brevetée
et meilleur équivalent des travaux exécutés sur place.
Se les procurer de préférence chez

ERNEST HABERER & C^{IE} - BERNE
SULGENAUWEG, 38 Téléph. : Bollwerk 29.43

Exécution prompte et soignée de commandes directes suivant
nos catalogues et de travaux d'après plans spéciaux.

Compositions spéciales avec les motifs de nos catalogues pour
plafonds, murs, etc. en tous genres et grandeurs, d'après
indications, sont faites gratuitement.

Conditions avantageuses — Catalogues à disposition

Demandez croquis et propositions de nos

Décorations en Staff modernes de toute dernière création

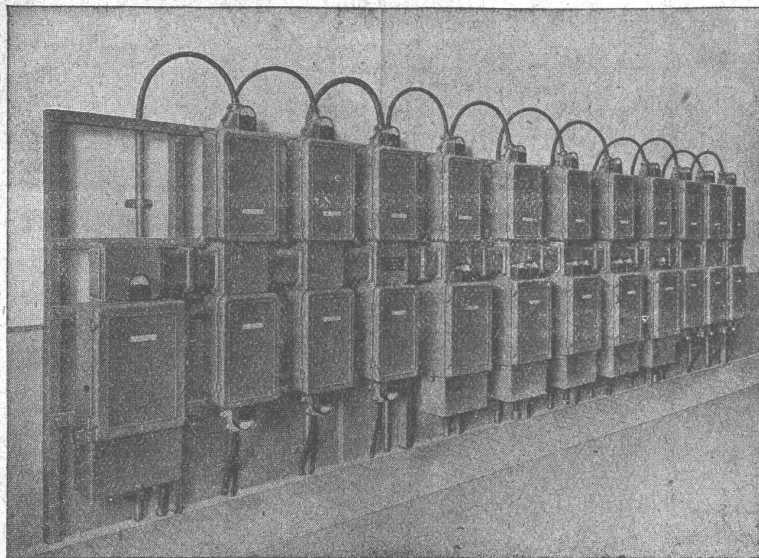
CHARLES MAIER & C^{IE}

FABRIQUE D'APPAREILS ELECTRIQUES - SCHAFFHOUSE

16, Place St-François

Bureau de **LAUSANNE** (Suisse)
Téléphone 27.222

Adr. télégr. :
Maierélec, Lausanne



Batterie de coffrets de manoeuvre.

Gros appareillage
Pupitres de commande

pour

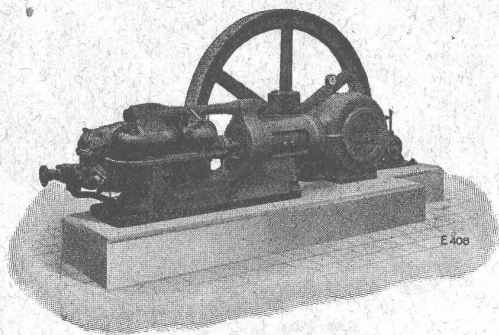
Usines électriques
Stations transformatrices
Stations en plein air

Coffrets de manoeuvre

Coffrets blindés pour
installations à lumière

Commandes électriques pour
cloches d'église

ESCHER WYSS & C^{IE} S.A.
Zurich
Suisse A174



**Machines frigorifiques
et à glace**

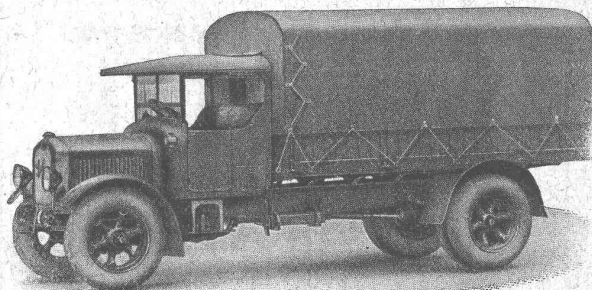
à acide carbonique et à ammoniacque

75/29



SAURER

Camions 1 1/2 - 6 T. - Remorques
Bennes Basculantes - Cars Alpins - Omnibus



Camion 5 T. Type 5 AD.

**Société Anonyme
Adolphe Saurer, Arbon**

Ateliers de Réparations et Stock de Pièces de rechange :
Pour la Suisse Romande : **Morges (Vaud)**
Pour Bâle et Environs : **Bâle (Steinentorstr. 24)**

Reifler & Madliger

INGÉNIEURS
succ. de A. Henry

Bienne

Entreprise de construction

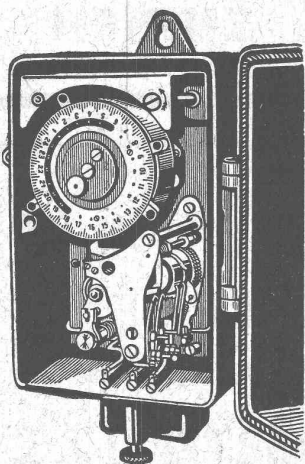
Infrastructure :

Fondations, travaux hydrauliques, voies ferrées et voies industrielles, travaux en béton.

Construction de routes :

Revêtements de goudron ou de bitume, au moyen de traitements de surface ou de procédés d'imprégnation ou de mélange. Ouvrages en asphalte, pavages, cylindrages.

Installation de compresseurs et de concasseurs locomobiles.



Pour l'éclairage public

des rues, places et cages d'escaliers, choisissez les

Interrupteurs automatiques Saia

Sécurité absolue de fonctionnement.

Modèles de 5 à 200 Amp. pour des tensions allant jusqu'à 550 V.

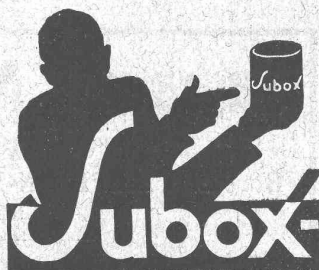
Allumage de plusieurs groupes à volonté.

CADRANS MANUELS OU ASTRONOMIQUES

Notices et renseignements sur demande auprès de la

S. A. des Interrupteurs automatiques BERNE

Comme premier enduit
utilisez



(produit à base de plomb)
pour fer, bois, éternit, etc.

SUBOX S. A.

187, Langstrasse, ZÜRICH 5 Langstrasse, 187

Société Suisse des Explosifs

Usine et siège à **GAMSEN** près Brigue (Valais)

Explosifs de sûreté :

GAMSITE

PLASTAMMITE ◦ SIMPLONITE

Dynamites à tous dosages
Dynamite „Antigel“

Mèches et Détonateurs

Tous accessoires pour le tir des Mines

Télégrammes : „Explosifs-Brigue“

Téléphone : N° 15, Brigue



FONTES

de laiton, bronzes divers, bronze phosphoreux,
bronze-manganèse à haute résistance,

ALUMINIUM

et alliages divers pour tous les
buts de l'industrie.

S.A. OEDERLIN & C^{IE} - BADEN
(Suisse)



Un seul essai

avec les

BRISE-BÉTON

de la **Compagnie Ingersoll-Rand** vous convaincra
aussi de leur économie et de leur rendement insurpassables.

Envoi à l'essai gratuit et sans engagement par

ROBERT AEBI & C^{IE}, S. A., ZURICH

Werdmühleplatz, 2

Maison fondée en 1880

Téléphone : Selnau 17.80

Sagrave S. A., à Lausanne

Adresse : Case postale Ouchy

Bureau à **AMPHION-LES-BAINS** (H^{te} Savoie)

Téléphone 5.

**Spécialité de sables et graviers du lac
pour béton armé**

Importantes installations de triage et concassage produits
bruts et concassés, triés ou tout venant en toutes granula-
tions, pour toutes applications, petit gravier d'allée, sable
moulu, tamisé à 2 mm. pour crépissages fins, enduits et
jointoyages. — Entreprise de dragage, construction port,
canaux, jetées, enrochements.

Tous travaux du génie civil

et

BÉTON ARMÉ

Entreprise Ch. ORTELLI & C^{ie}

MONTHEY

Téléphone : 145 - 146.

SULZER

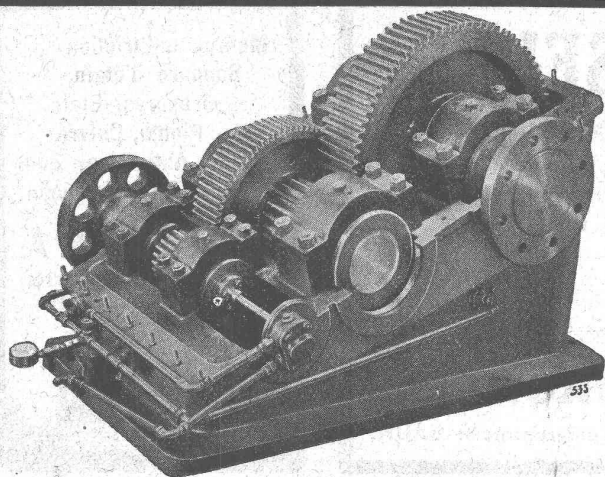
Pompes centrifuges

pour stations de distribution d'eau municipales et communales, toutes exploitations agricoles et industrielles, installations d'accumulation, alimentation de chaudières, irrigation et drainage, service d'incendie, pompage d'eaux d'égout et fonçage de mines. Pompes domestiques à fonctionnement automatique. Pompes sur chariots.

Ventilateurs

hélicoïdaux pour pressions . . . jusqu'à 10 mm de colonne d'eau, à basse pression pour pressions de 10 — 100 mm de colonne d'eau, à moyenne pression p. pressions de 60 — 300 mm de colonne d'eau, à haute pression pour pressions de 60 — 2000 mm de colonne d'eau. Exécutions spéciales livrées pour des débits jusqu'à 500 m³/sec.

SULZER FRÈRES, SOCIÉTÉ ANONYME, WINTERTHUR

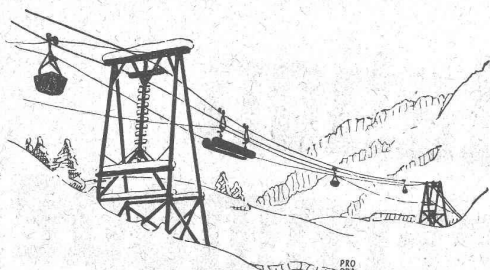


S. A. DES ENGRENAGES MAAG ZURICH

Réducteur de vitesse pour Banc de Tréfilerie

Exécution spéciale

Réducteurs et multiplicateurs complets
Pompes à engrenages
Engrenages pour tout usage

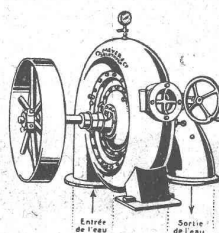


TÉLÉFÉRAGES

Grues à câbles. Treuils
Plans inclinés

OEHLER

Usines Métallurgiques Oehler & Co. S.A. Aarau



O. Meyer & Cie, Soleure Atelier de Construction p^r Turbines

Turbines Pelton
Turbines Francis
Turbines à haute pression pour
éclairage électrique
de 1 m. jusqu'à 220 m. de chute.

Installations de turbines exécutées ces derniers temps par notre Maison dans les **MOULINS** de MM. :

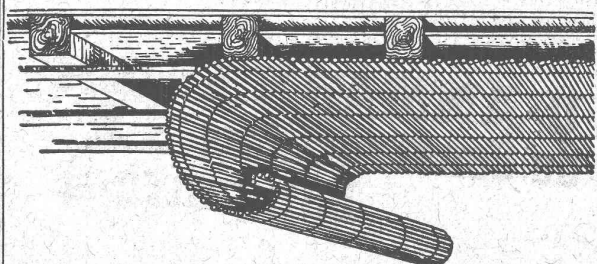
Sallin, Villaz-Saint-Pierre ; Vallat, Beurnevésin ; Berset, Autigny (Fribourg) ; Schenk & Cie, Berthoud ; A. Christen, Lyss ; Schneider, Bätterkinden ; Betschen & Cie, Fribourg ; Busmann, Olten ; Lanzrein, Oberdiesbach ; Müller, Dompierre ; Brönimann, Bière ; Sommer, Oberburg ; Leibundgut frères, Langnau ; Schenk, Mett près Bienne ; Bossi, Serrières.

Dans les **FABRIQUES** suivantes :

Touchon & Cie, Fournitures d'Horlogerie, Valangin ; Fabrique de tabacs Burrus, Boncourt ; Elsässer, tisseranderie, Kirchberg près Berthoud ; Fabrique de draps, Langendorf ; Girard frères, horlogerie, Granches ; Hegnauer S. A., Aarau ; Juillard & Cie, Cortébert ; Fritschy, horlogerie, Malleray ; Bertschinger & Cie, Lenzbourg ; Walliser & Cie, horlogerie, Cormoret ; Fasel, fabricant, Boudry.

Dans les **SCIÉRIES** de MM. :

Varidel, Molondin ; Steulet, Moutier (Jura) ; Renfer & Cie S. A., Bienne-Bözigen ; Bohrer, Laufen ; Strahm, Lamboing ; Rossel, Lamboing ; Glur, Cortébert ; Steiner, Ettiswil (Lucerne) ; Graf, Ober-Kulm.



Lattis V. S. en roseaux

l'excellent plafond d'un seul tenant,
économique, d'application rapide

Les meilleurs des plafonds

Demandez offres

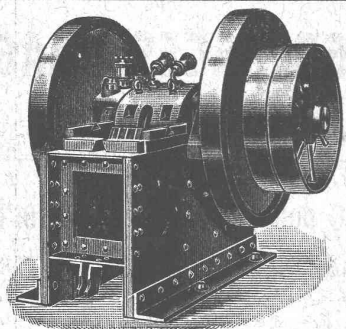
Tisseries de Roseaux Réunies, Stampfenbachplatz 1, Téléphone : Limmat 11.63, Zurich 6

S. A. pour la Recherche et le Captage des Eaux souterraines

34 Spitalgasse BERNE Tél. Bollwerk 26-34

Forages Puits filtrants Sondages

ACIERS SANDVIK - Notz & C^o, Bienne



CONCASSEURS

de notre propre fabrication

machines de 1^{re} qualité munies de plaques de sécurité excluant toute rupture,

stationnaires et roulantes

avec ou sans moteur, de 20 à 60 m³ de production journalière, sont fournies à titre de vente ou de location à des conditions vraiment avantageuses par la maison

BRUN & C^{IE}

Fabrique de machines

Nebikon (Lucerne)

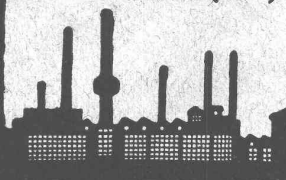
Téléphone : N° 12.

— Références de premier ordre. —

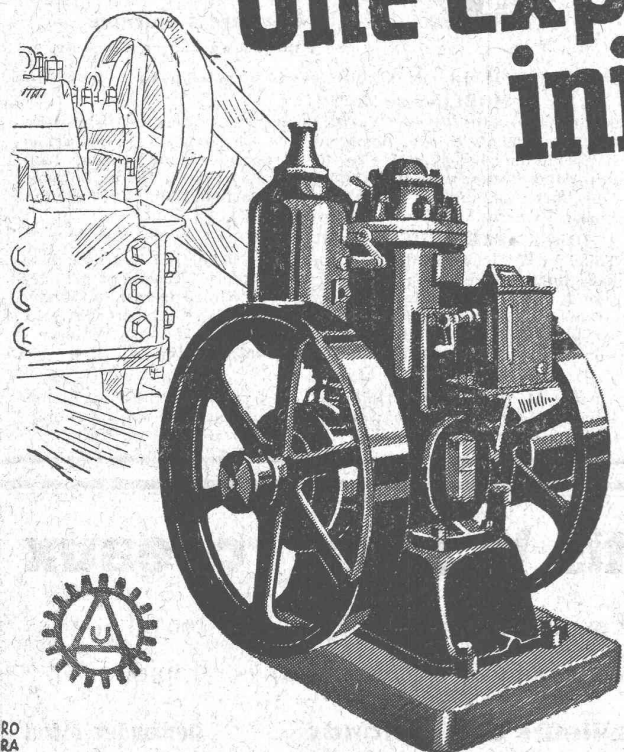
Télégrammes : BRUN.

Métaux antifriccion
Soudure d'étain,
Brasures, Etain
Plomb, Cuivre
Antimoine, Zinc
Articles techn.

Vestit Métal S. A.
Zurich (Suisse)

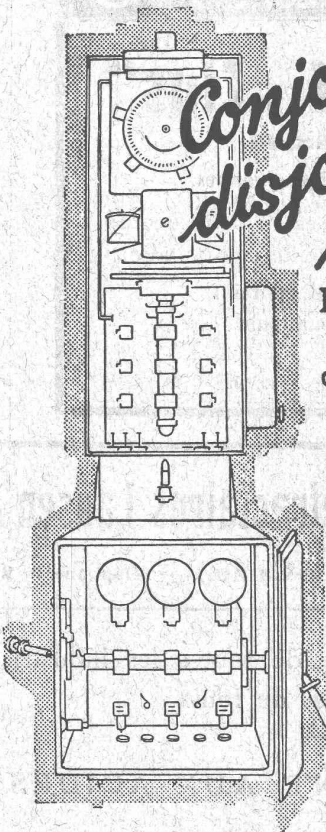


Une exploitation ininterrompue!



Combien de fois les sécheresses périodiques et les longues pannes de courant ont arrêté des exploitations prospères... Rendez-vous indépendant, en installant le moteur à huile lourde **PETTER** qui vous livrera sans à-coups la force la moins chère. Sa construction très simple vous garantit une exploitation ininterrompue. Un démarreur spécial permet une mise en marche immédiate, même par temps froid. Demandez notre prospectus spécial.

U. AMMANN, Ateliers de Constructions S.A. Langenthal



**Conjoncteurs-
disjoncteurs
horaires,**

**Horloges à contact,
Interrupteurs de
couplage à distance
Système Sauter**

sont d'une applica-
tion universelle, car
ils peuvent servir
tant pour courant
continu que pour
courant alternatif et
indépendamment du
nombre de périodes.

Fr. Sauter S.A.
Bâle

Demandez
nos catalogues!

Alidade tachygraphe **ZEISS**

Cet instrument permet de tracer rapidement et facilement les profils. La règle suit automatiquement l'inclinaison de la lunette ; on obtient directement la distance réduite à l'horizon. Par l'emploi de cet instrument résulte une économie de 30 % dans l'établissement des projets de routes, chemins de fer, travaux hydrauliques, etc.

Par une simple manipulation on peut transformer l'instrument en un Alidade à lunette pour travaux topographiques.

Théodolites - Niveaux Tachéomètres



Demandez notices et tous renseignements à votre fournisseur habituel ou à



Alidade tachygraphe

Exploitation de TUF

TUF ordinaire (selon quantité)
Bordures de jardinets Fr. 30.- à 40.-
TUF moellons de Fr. 60.- à 70.-

Travaux d'art, Tablettes de fenêtre, Encadrements, etc.
Travail exécuté selon croquis Fr. 2.- à 300.-

Pilotis mélèze toutes longueurs. - Dalles de Sembrancher.

Marchandise rendue franco gare de SEMBRANCHER

NICOLLIER & Cie, Le Châble (Valais)

Prêt à être tapissé immédiatement.

Aujourd'hui il faut construire rapidement ; c'est la raison pour laquelle les plaques Welton sont de plus en plus utilisées pour le revêtement. Leur avantage est le suivant : tout d'abord, économie sensible de matériel portant, remplacé par du matériel isolant ; ensuite, séchage rapide et possibilité d'appliquer immédiatement la tapisserie sur n'importe quels murs, vieux ou neufs.



Pour références et plus amples renseignements, s'adresser à la Société commerciale de la Société Suisse des Entrepreneurs, à Genève et à Lausanne, seul représentant pour la Suisse romande et les cantons de Berne et de Soleure, ou bien directement à la

Welton & Baumaterial A. G., Zofingue



Les articles
„ESKIMO”

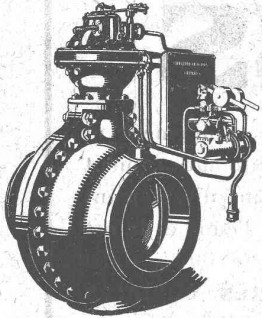
étant d'une fabrication suisse expérimentée, vous pouvez les recommander à votre commettant.

AFFOLTER CHRISTEN & C^{IE} S. A., BALE

Si vous ne pouvez obtenir ces articles par des représentants ou marchands de fer sur place, veuillez vous adresser directement à la fabrique.



∞ SOCIÉTÉ DES USINES DE LOUIS DE ROLL ∞
SUCCURSALE: **USINE DE CLUS** CT. DE SOLEURE



Plusieurs brevets.

Vannes à obturateur rotatif „Clus“ avec commande hydraulique ou mécanique.

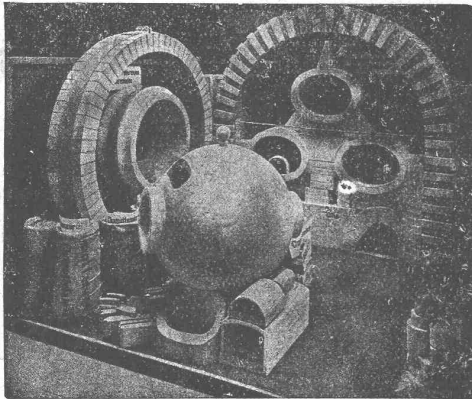
Résultat d'une longue expérience dans la construction de robinets-vannes.

Incomparables comme organes d'obturation pour conduites forcées au point de vue de la sécurité (étanchéité absolue des deux côtés) et de la simplicité de manipulation.

Commande automatique. Formes plaisantes. Encombrement restreint.

Se recommandent tout spécialement pour les centrales automatiques.

Prospectus et offres sur demande.



Fabrique de Produits Réfractaires Lausen S. A.

Fondée en 1872 **Lausen** (Bâle-Camp.) Téléphone N° 27

Matériaux réfractaires à l'usage de toutes les industries
et pour tous genres de fours.

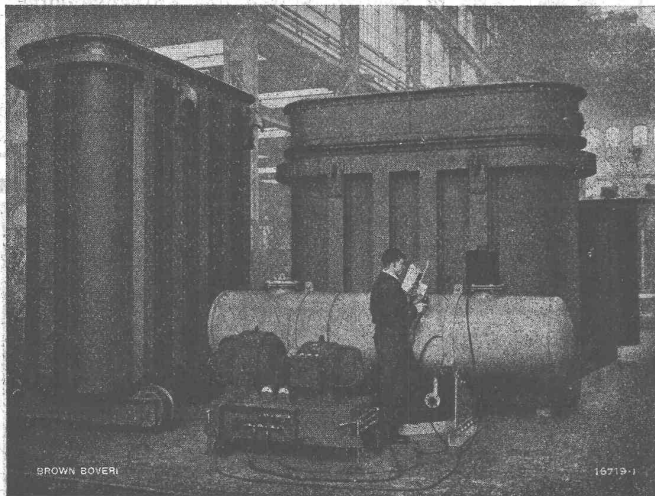
PRODUITS RÉSISTANT AUX ACIDES

Exposition Nationale Berne 1914 : Médaille d'or.

BROWN, BOVERI & C^{ie}, BADEN (Suisse)

SOCIÉTÉ ANONYME

Bureau Technique pour la Suisse Romande : Lausanne, Avenue de la Gare, 3 :: Téléphone 22 150



Cuves de transformateurs de grande puissance
soudées électriquement à l'aide de groupes électrogènes
construction Brown-Boveri.

Groupes électrogènes pour la soudure électrique construction Brown-Boveri.

Soudures parfaites. Economie maximum.

Service simple et exempt de tout danger.

Possibilité d'un réglage fin du courant de travail,
à l'endroit même de la soudure.

Bonne adaptation à la force motrice à disposition.

Sécurité contre les courts-circuits.