

Objektyp: **Advertising**

Zeitschrift: **Bulletin technique de la Suisse romande**

Band (Jahr): **55 (1929)**

Heft 10

PDF erstellt am: **12.07.2024**

### **Nutzungsbedingungen**

Die ETH-Bibliothek ist Anbieterin der digitalisierten Zeitschriften. Sie besitzt keine Urheberrechte an den Inhalten der Zeitschriften. Die Rechte liegen in der Regel bei den Herausgebern.

Die auf der Plattform e-periodica veröffentlichten Dokumente stehen für nicht-kommerzielle Zwecke in Lehre und Forschung sowie für die private Nutzung frei zur Verfügung. Einzelne Dateien oder Ausdrucke aus diesem Angebot können zusammen mit diesen Nutzungsbedingungen und den korrekten Herkunftsbezeichnungen weitergegeben werden.

Das Veröffentlichen von Bildern in Print- und Online-Publikationen ist nur mit vorheriger Genehmigung der Rechteinhaber erlaubt. Die systematische Speicherung von Teilen des elektronischen Angebots auf anderen Servern bedarf ebenfalls des schriftlichen Einverständnisses der Rechteinhaber.

### **Haftungsausschluss**

Alle Angaben erfolgen ohne Gewähr für Vollständigkeit oder Richtigkeit. Es wird keine Haftung übernommen für Schäden durch die Verwendung von Informationen aus diesem Online-Angebot oder durch das Fehlen von Informationen. Dies gilt auch für Inhalte Dritter, die über dieses Angebot zugänglich sind.

# BULLETIN TECHNIQUE DE LA SUISSE ROMANDE

ORGANE DE PUBLICATION DE LA COMMISSION CENTRALE POUR LA NAVIGATION DU RHIN  
ORGANE DE L'ASSOCIATION SUISSE D'HYGIÈNE ET DE TECHNIQUE URBAINES  
ORGANE EN LANGUE FRANÇAISE DE LA SOCIÉTÉ SUISSE DES INGÉNIEURS ET DES ARCHITECTES

ainsi que de la Société vaudoise des Ingénieurs et des Architectes, de l'Association des Anciens Elèves de l'Ecole d'Ingénieurs de l'Université de Lausanne et des Groupes Romands de la G. e. P.

## ABONNEMENTS :

Suisse : 1 an, 12 francs  
Etranger : 14 francs

### Pour sociétaire :

Suisse : 1 an, 10 francs  
Etranger : 12 francs

Prix du numéro :  
75 centimes.

Pour les abonnements  
s'adresser à la librairie  
F. Rouge & C°, à Lausanne.

## COMITÉ DE RÉDACTION

Président : R. NEESER, ingénieur, à Genève.  
Secrétaire : EDM. EMMANUEL, ingénieur, à Genève.

### MEMBRES :

*Fribourg* : MM. L. HERTLING, architecte ; A. ROSSIER, ingénieur ; R. DE SCHALLER, architecte. — *Vaud* : MM. C. BUTTICAZ, ingénieur ; EPITAUX, architecte ; E. JOST, architecte ; A. PARIS, ingénieur ; CH. THÉVENAZ, architecte. — *Genève* : MM. L. ARCHINARD, ingénieur ; CH. WEIBEL, architecte. — *Neuchâtel* : MM. ED. ELSKES, ingénieur ; A. MÉAN, ingénieur cantonal ; E. PRINCE, architecte. — *Valais* : MM. J. COUCHEPIN, ingénieur, à Martigny ; HAENNY, ingénieur, à Sion.

RÉDACTION : H. DEMIERRE, ingénieur.  
VEVEY, Rue de la Madeleine, 15.

## CONSEIL D'ADMINISTRATION DU BULLETIN TECHNIQUE

A. DOMMER, ingénieur, président. — M. IMER. — H. MEYER, architecte. — F. ROUGE, libraire — E. SAVARY, ingénieur.

## ANNONCES :

50 centimes la ligne

Rabais pour annonces répétées

Demandez tarif spécial  
pour fractions de pages à

*l'Indicateur Vaudois*  
(Société Suisse d'Édition)  
Jumelles, 4, Lausanne.

ADMINISTRATION : LIBRAIRIE F. ROUGE & C°, RUE HALDIMAND, 6, LAUSANNE



## Ventilateurs en tous genres

(à hélice, centrifuges, en bois de pitchpin, etc.)

**VENTILATION S. A. - STÆFA - ZURICH**

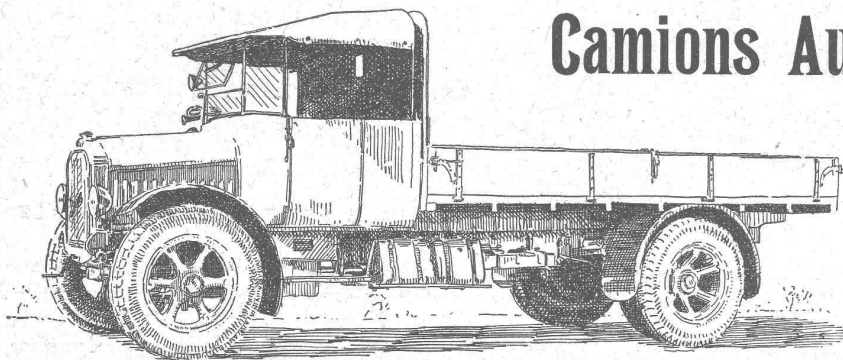
## Camions Automobiles BERNA

Charge utile 2-6 tonnes

Camions reversibles des 3 côtés  
Remorques

Devis et Catalogues sur demande.

**Fabrique d'Automobiles  
BERNA S. A., OLTEN**



Camion BERNA 5 tonnes sur pneus.

# LUXFER

Les Fenêtres béton pour fabriques sont meilleur marché que celles en fer forgé.  
Demandez nos prospectus.

**ROB. LOOSER & C<sup>IE</sup>., ZURICH (TÉLÉPHONE SELNAU 7295)**

# Les panneaux de liège

## „Dilatite“

sont l'isolant le plus **efficace** et le plus **durable** contre la perte du froid et de la chaleur, contre l'humidité et pour amortir le bruit **dans le bâtiment**.

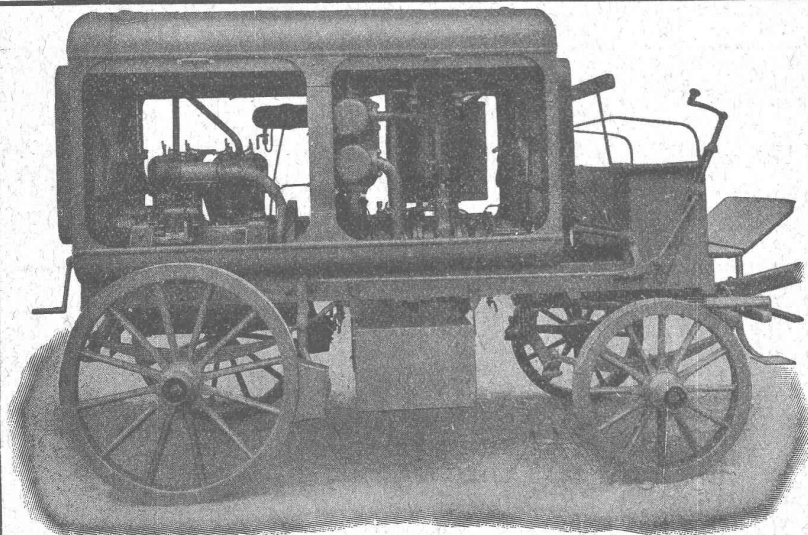
„Dilatite“ est un liège perfectionné

Seuls fabricants :

Fabrique de liège aggloméré

**WANNER & C<sup>ie</sup> S<sup>té</sup> A<sup>me</sup>**, Téléphone No 11, **HORGEN**

Société Suisse pour la Construction de Locomotives et de Machines, Winterthur



Moto-Compresseur sur char.

## AIR COMPRIMÉ

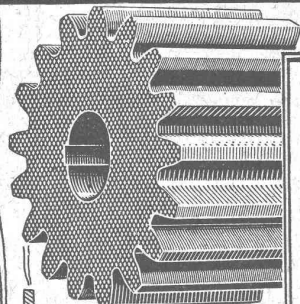
jusqu'à 16 atmosphères

## VIDE

jusqu'à 99,9 %

Compresseurs et Pompes  
à vide rotatifs

DEMANDEZ PROSPECTUS ET DEVIS



## Engrenages silencieux en „Céloron“ Tissu,

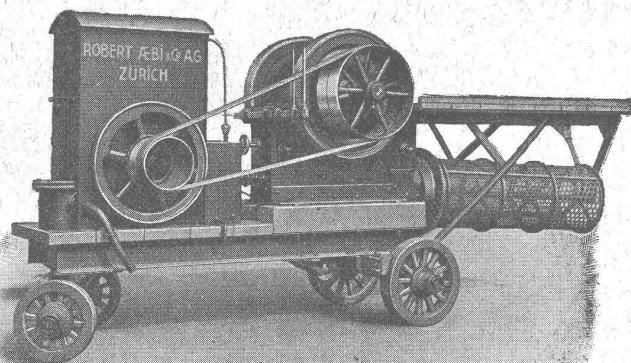
imperméables à l'eau, aux graisses, huiles, essences, etc. Les acides et les solutions alcalines sont sans action sur le Céloron. Il résiste aux températures élevées sans se ramollir. Il résiste aux chocs et à l'usure. Un pignon en Céloron ne se déforme jamais, il reste silencieux à toutes les vitesses, prévient les pannes, dure plus longtemps qu'aucun autre pignon, et augmente la longévité des machines et appareils. Production annuelle 4 ½ millions de pièces environ.

**Zwilchenbart S. A., Dépt. Techn., Bâle**



# INSTALLATIONS DE CONCASSAGE AVEC MOTEUR A HUILE LOURDE "UTO"

(Fabrication suisse de tout 1<sup>er</sup> ordre)



Coût du combustible pour la fabrication d'un m<sup>3</sup> de ballast avec le moteur « Uto » environ 14 centimes au lieu de 54 centimes environ avec moteur à benzine.

**Construction robuste et soignée**  
**La plus grande sûreté de travail**

Bétonnières, matériel roulant, explosifs, appareils de levage, outils, etc.

**ROBERT AEBI & C<sup>IE</sup> S. A., ZURICH**

MACHINES D'ENTREPRISES

Maison fondée en 1880

## S. A. des CABLERIES et TRÉFILERIES COSSONAY-GARE

Adr. télégr. : **CABLERIES**

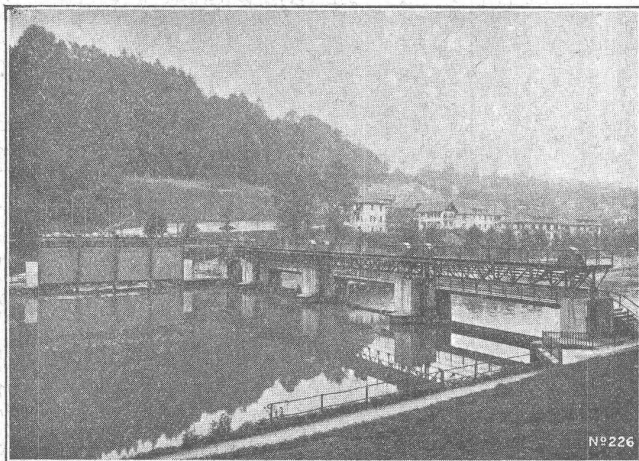
Téléph. : **LAUSANNE 8.181**

Fils et cordes de cuivre. — Fils et cordes d'aluminium.

Fils et câbles isolés au caoutchouc. — Tubes isolants.

Câbles souterrains pour force et lumière.

Câbles souterrains pour la téléphonie et la télégraphie.



Barrage de l'usine de la Felsenau, Berne.

### Société des Usines de L. de Roll **Fonderie de Berne**

Télégrammes :  
Fonderie de Berne

**à Berne**

Téléphone :  
Bollwerk 50.66

**Appareils de levage** de tous genres.

**Matériel de chemins de fer** : Branchements, Croisements, Chariots transbordeurs, Ponts tournants etc.

**Chemins de fer Funiculaires** avec freins de sûreté brevetés.

**Treuiis de halage.**

**Superstructures à crémaillères** des systèmes Riggensch, Abt, Strub, Peter, etc.

**Barrages** : Vannes de toutes grandeurs et systèmes pour barrages, canaux et entrées de turbines, **Grilles** et **Râteaux mécaniques** pour le nettoyage des grilles.

**Constructions Mécaniques** de tous genres.

**Fonte grise.** — Renseignements à disposition.

## BREVETS D'INVENTION - MARQUES

Vente — Recherche

## RECHERCHES INDUSTRIELLES

Dr W. SCHMID, Ing.-Physicien-Consultant; Ancien Expert Scientif. de Bureau de brevets; Ancien Chef de Laboratoires industriels

Promenade Noire, 3 - NEUCHÂTEL - Téléphone 14.19

## INSTALLATIONS SANITAIRES

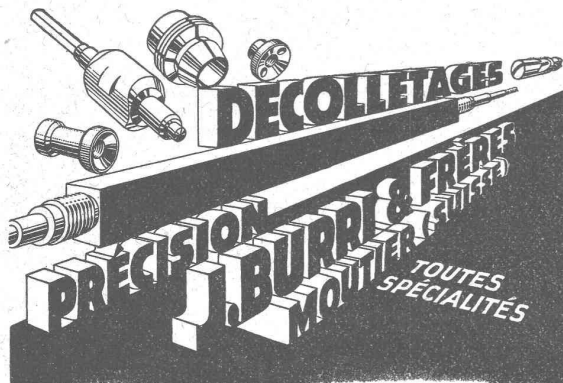
## WILLIAM DÉPIERRAZ

Entrée rue de Bourg, 27 — Ruelle de Bourg, 3 — LAUSANNE  
Téléphone Bureaux et Ateliers 28.728 - Téléphone Appartement 25.006

Spécialité d'installation de chauffe-eau électr. CUMULUS

Appareillage, Ferblanterie et Couverture, Entretien, Réparations.

PRIX MODÉRÉS — TRAVAIL CONSCIENCIEUX — DEVIS SUR DEMANDE



## Asphalte naturel de Travers

Seules mines d'Asphalte en Suisse.

Reconnu le meilleur Asphalte

Représentants pour la Suisse:

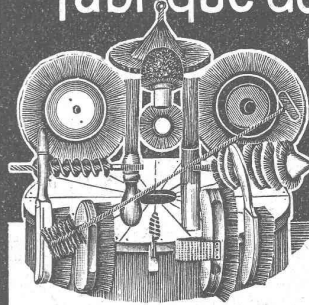
**E.-R. Zetter & Co,**  
à Soleure.

Maison fondée en 1843.



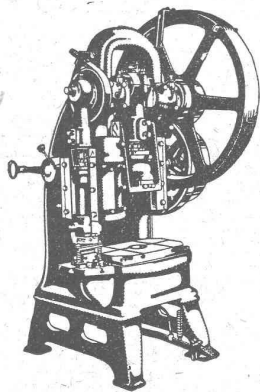
Marque de fabrique.

## Fabrique de Brosses métalliques



**Jacq. Thoma**  
Winterthour (Suisse)

Brosses métalliques  
pour toutes industries.



## L. SCHULER

Fondée en 1839 Göppingen (Wurtemberg) Plus de 1500 ouvriers

La plus ancienne et la plus importante usine allemande ayant comme spécialité la construction de:  
Presses à excentrique. Presses à friction. Machines à découper les encoches. Cisailles. Machines spéciales et Outils pour travailler la tôle et les métaux.

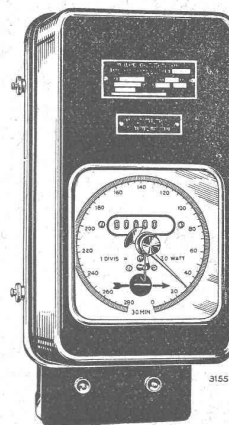
Représentant pour la Suisse romande:

**RUBIN & WELTI, Ingénieurs, LAUSANNE**

Avenue des Alpes, 34

Téléph. 44-74

## COMPTEURS D'ÉLECTRICITÉ LANDIS & GYR



Compteur avec  
indicateur de maximum et  
contact à signaux

SIMPLE - DOUBLE - TRIPLE TARIF  
A MAXIMUM - A DÉPASSEMENT  
D'ÉNERGIE RÉACTIVE

« TRIVECTOR »  
le nouveau compteur d'énergie  
apparente

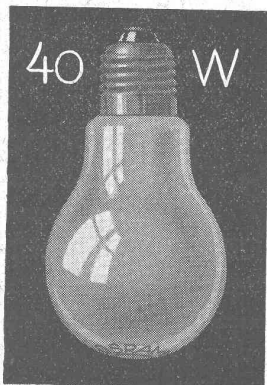
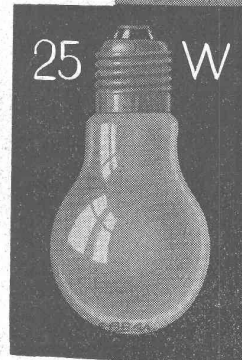
« MAXIGRAPH »  
Compteur enregistrant les valeurs  
moyennes de la charge

**ALLUMEURS-  
EXTINCTEURS-  
HORAIRES**

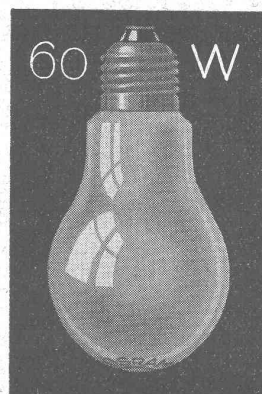
TRANSFORMATEURS DE MESURE  
WATTMÈTRES FERRARIS  
STATIONS D'ÉTALONNAGE

**LANDIS & GYR S. A.**  
**ZOUG (Suisse)**

# Lampes Osram dépolies intérieurement



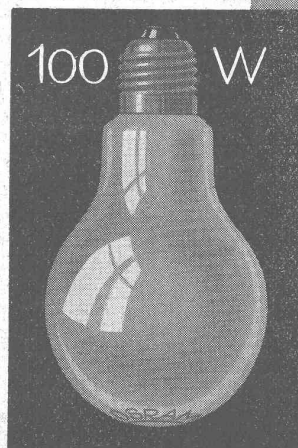
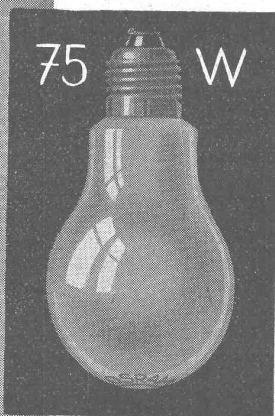
*La belle et régulière répartition de lumière des nouvelles lampes Osram dépolies intérieurement écarte les reflets gênants.*



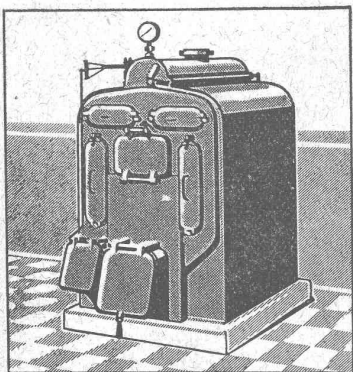
*Les lampes Osram dépolies intérieurement ne cèdent en rien au rendement des lampes claires. Les types de 25, 40, 60,*

*75 et de 100 watts sont livrables de suite dans les quantités voulues.*

*En dépit du prix de revient plus élevé des lampes dépolies intérieurement comparé à celui des lampes dépolies extérieurement, elles se vendent au même prix.*



**OSRAM S.A. ZURICH**



# SULZER

## Chauffages centraux

Récupération de chaleur. - Chauffage à combustion d'huile.  
Production de chaleur par l'électricité.

**SULZER FRÈRES, Société Anonyme, WINTERTHUR**

Bureau à **Lausanne**: 11, rue du Midi, 11. — Téléphone : 23.367



# LA LUMIÈRE TUNGSRAM

PROTÈGE VOS YEUX

**TUNGSRAM**  
SOCIÉTÉ ANONYME D'ÉLECTRICITÉ

Bahnhofstrasse 57 b **ZURICH** Bahnhofstrasse 57 b  
Téléphone : Selnau 60 62 Télégramme : Tungsram Zurich

## Fabrique d'Articles en Ciment

Tuyaux - Briques - Planches - Bassins, etc.

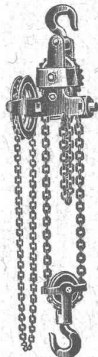
**BRIQUES P. K. B.**

Briques isolantes en sciure, scories, etc.

## GÉTAZ, ROMANG, ÉCOFFEY, S. A.

Matériaux de construction

LAUSANNE - VEVEY - GENÈVE - MONTREUX - CHATEL-ST-DENIS



## INDUSTRIELS!

Exigez de votre fournisseur les

### APPAREILS DE LEVAGE „WELTER”

Palans à vis „Securapide” ;  
Palans différentiels ; Treuils ;  
Moufles ; Crics crémaillère ;  
Chariots roulants, traction  
électrique et à main.

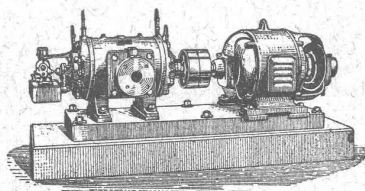
Demander l'adresse des dépôts à l'Agence Générale pour la Suisse :

**PETITPIERRE FILS & Co, NEUCHÂTEL**

# COMPRESSEURS - POMPES A VIDE

## ESSOREUSES

Machines spéciales pour  
la teinture et l'apprêt.  
*Ires références.*



Machines pour travailler  
les métaux en feuilles.  
*(Système Jæcklin Frères).*

Atel. de Constr.

# BURCKHARDT

Soc. Anon., Bâle

# Sondages - Puits filtrés?

**Guggenbühl & Zurich**

Captages d'eau souterraine | Installations complètes de distribution d'eau potable et industrielle | Pompes et filtres  
Siphons hydrostatiques | Forages de tous diamètres et profondeurs

**S. A. ADOLF GUGGENBUHL, ING., ZURICH**

Téléphone Uto 38.38

Bahnhofstrasse, 90

EMULSION DE BITUME COLLOÏDALE

# Bimoid

DE RENOMMÉE MONDIALE

MINÉRAL S.A. BRIGUE PORT DU RHIN BALE

DEUTSCHE BIMOID G. m. b. H. FREIBURG - TSCHÉCHISCHE BIMOID-GES. FRANZENSTAL

BIMOID L<sup>ds</sup> LONDON W. C. - OESTERR. BIMOID-WERK, DEUTSCH-WAGRAM

SOCIEDADE PORTUGUESA DE BIMOID L<sup>ds</sup> PORTO

BIMOID G. m. b. H. BUDAPEST

PURICELLI. S. A. MILANO

REPRESENTANTS: A. Kündig & Co. Genève, pour le Canton de Genève; A. Schneebeli, Entrepreneur, Vevey, pour le Canton de Vaud; Ed. Glasson & Co., Bulle, pour le Canton de Fribourg; Comptoir Général de Matériaux de Construction S. A., La Chaux-de-Fonds, pour le Canton de Neuchâtel.

## FABRIQUE D'INGRÉDIENTS POUR LA TREMPÉ

FONDÉE EN 1886

Marque de fabrique

TÉLÉGRAMME : BRUN WÆDENSWIL — TÉLÉPHONE 102

Marque de fabrique



Palier chauffant.

**Ed. BRUN, Wædenswil (Zurich)**

Première fabrique spéciale de matériaux pour la trempe et la soudure, de graisse et huiles réfrigérantes, etc.

**Graisse et Huile réfrigérantes "Brun"**

Graisse et huile réfrigérantes pour paliers, permettant de remettre des paliers chauffés en un délai très court à leur état normal. Refroidit les paliers chauds et les empêche de se chauffer, en nettoyant en même temps les coussinets de toute impropreté pendant la marche.

Se recommande pour la mise en marche de nouvelles machines.

Economie de temps, de force, de charbon et d'argent.



Palier refroidi pendant la marche au moyen de graisse ou de l'huile réfrigérante Brun.

Production journalière 15,000 kg.

EXPORTATION



# Brevets d'Inventions

Cabinet L. FLESCHE, Ingénieur-Conseil,  
4, Rue Pichard, LAUSANNE Téléph. 29.105  
Fondé en 1910.

Manufacture de Papiers  
**BAUMGARTNER & C<sup>o</sup>**  
LAUSANNE et RENENS

Spécialité de Papiers  
utilisés dans l'Industrie du Bâtiment.



**BOVARD & C<sup>IE</sup>**  
BOLLWERK 15 BERNE



Volets à rouleau  
**HARTMANN & C<sup>o</sup>, BIENNE**

Cendres & Métaux s. a.

Succ. de  
Aulfrauc & C<sup>o</sup> S. A.  
Biemme

**Soudure argent**  
pour tout usage  
(env. 50 sortes.)  
Or - Argent - Platine

## Brevets d'invention marques - dessins et modèles

### A. BUGNION

Physicien diplômé  
de l'Ecole Polytechnique Fédérale  
Ancien élève de l'Ecole Supérieure  
d'Electricité, à Paris.  
Ancien expert technique  
au Bureau Fédéral  
de la Propriété Intellectuelle.

**GENÈVE** | **LAUSANNE**  
Corraterie, 13 | Grand Pont, 2  
Tél. Stand 79.20 | Téléph. 25.550

L'Ingénieur en chef de l'électrification des C. F. F. met en soumission les **travaux de terrassement, de maçonnerie, de charpente, de ferblanterie et de couverture pour la maison d'habitation N° 3 à Vernayaz.**

On peut consulter les plans et les cahiers des charges et se procurer les formules de soumission dès le 14 mai 1929 au bureau du chef de l'exploitation de l'usine de Vernayaz à Vernayaz. Toutes demandes de renseignement d'ordre technique doivent être adressées par écrit à l'ingénieur en chef de l'électrification, Mittelstrasse 43, à Berne. Le conducteur des travaux se trouvera le 22 mai 1929 de 9 à 12 heures sur place où les entrepreneurs recevront tous les renseignements désirés.

Les offres devront parvenir à l'ingénieur en chef de l'électrification des C. F. F. à Berne le 28 mai 1929 au plus tard, sous pli fermé portant la suscription « Maison d'habitation N° 3, „maçonnerie“ ou „charpente“. Elles seront valables jusqu'au 30 juin 1929.

## Ingénieur-mécanicien,

42 ans, grande expérience mécanique générale, ayant étudié et dirigé nombreux travaux installation usines ; très versé questions emboutissage et petite chaudronnerie ; connaissances, comme constructeur, en machines outils, moteurs thermiques, pompes centrifuges, turbines hydrauliques, etc. ; pratique des installations électriques HT & BT., parlant français, italien et allemand, réf. 1<sup>er</sup> ordre, cherche situation étranger, préférence Italie ou Espagne.

Ecrire sous chiffre 284 à l'Indicateur Vaudois, Lausanne.

## Offres d'exploitation de Brevets d'invention

**IMER & DE WURSTEMBERGER** ci-devant  
**E. IMER-SCHNEIDER** INGENIEUR CONSEIL GENEVE

Les propriétaires des brevets suisses suivants désirent entrer en relation avec des fabricants suisses, en vue de la fabrication des articles brevetés, et seraient disposés à céder des licences d'exploitation ou à vendre leurs brevets.

- N° 78 106, **Société Chimique des Usines du Rhône**, pour : « Procédé pour la fabrication simultanée d'anhydride et d'al-déhyde acétiques ».
- N° 90 590, **Société Chimique des Usines du Rhône**, pour : « Procédé pour la production de l'éther n-a-butylque de l'acide p. aminobenzoïque ».
- N° 105 359, **Société Chimique des Usines du Rhône**, pour : « Procédé de préparation de la diéthylchloracétamide ».
- N° 127 542, **Société Chimique des Usines du Rhône**, pour : « Procédé de coloration d'éthers de cellulose et produit obtenu par ce procédé ».
- N° 127 543, **Société Chimique des Usines du Rhône**, pour : « Procédé de préparation de matières plastiques à base d'éthers cellulosiques et sous forme divisée ».
- N° 85 093, **Vickers Limited**, pour : « Arme à feu portative automatique ».
- N° 96 191, **W. L. Hall**, pour : « Procédé pour la prise de vues photographiques ».
- N° 96 509, **James A. D. Watt**, pour : « Sicherheitsrasierapparat in Verbindung mit einer Schärf- und Abziehvorrichtung ».
- N° 120 149, **F. Gebauer und «Danuvia» Ipari-és Kereskedelmi**, pour : « Mit der Propellerwelle verbundene Steuerung für Maschinengewehre ».
- N° 120 276, **Anna Alessandrini**, pour : « Dispositif pour enseigner au moins une opération d'arithmétique ».
- N° 123 410, **The Amalgamated Dental Company, Ltd.** pour : « Procédé de fabrication d'un dentier ». N° 123 814, pour : « Procédé de fabrication d'un dentier ». (Pour ces deux derniers brevets, seules des licences d'exploitation sont offertes.)

Prière d'adresser les offres ou propositions à **MM. Imer & de Wurstemberger**, ci-devant **M. E. Imer-Schneider**, Ingénieur-Conseil, 59, rue du Stand, à Genève, qui les transmettront à qui de droit.

## A vendre à Bellegarde (Ain).

Grands locaux industriels, un bâtiment 5 étages et un bâtiment 4 étages actuellement utilisés par minoteries, mais pouvant servir à n'importe quelle industrie, par branchement P. L. M. particulier, force motrice, 6000 m<sup>2</sup> terrain pour constructions.

S'adresser à **M. Maurice Herren**, arbitre de commerce, 10, rue Jean Petitot, à Genève.

## LIBRAIRIE F. ROUGE & C<sup>ie</sup> S. A.

Rue Haldimand, 6 LAUSANNE 6, Rue Haldimand

- ROSSET, P. R. Les Holding companies et leur imposition en Suisse. In-8 . . . . . Fr. 4.—
- Série des architectes. Série de prix des travaux de bâtiment. 1928-1929. Cart. . . . . Fr. 9.50
- ENGELHARDT, A. Câbles téléphoniques pour longues distances. In-8, cart. . . . . Fr. 10.50
- JACOB, J. Transporteurs mécaniques de bureau. In-8, cart. . . . . Fr. 14.25
- FOURCAULT, L. D. Manuel de l'éclairage et applications pratiques aux ateliers, magasins, habitations, voies publiques, etc. In-8, cart. . . . . Fr. 13.75
- SONIER, P. Tables pour le calcul rationnel des planchers sans nervures et des dalles rectangulaires. In-8, cart. . . . . Fr. 10.15
- ZEHNDER. La question du frein pour les trains internationaux de marchandises. In-8, avec figures Fr. 4.50  
Le même, édition en langue allemande . . . Fr. 4.50