

Objektyp: **Advertising**

Zeitschrift: **Bulletin technique de la Suisse romande**

Band (Jahr): **55 (1929)**

Heft 12

PDF erstellt am: **08.08.2024**

Nutzungsbedingungen

Die ETH-Bibliothek ist Anbieterin der digitalisierten Zeitschriften. Sie besitzt keine Urheberrechte an den Inhalten der Zeitschriften. Die Rechte liegen in der Regel bei den Herausgebern.

Die auf der Plattform e-periodica veröffentlichten Dokumente stehen für nicht-kommerzielle Zwecke in Lehre und Forschung sowie für die private Nutzung frei zur Verfügung. Einzelne Dateien oder Ausdrucke aus diesem Angebot können zusammen mit diesen Nutzungsbedingungen und den korrekten Herkunftsbezeichnungen weitergegeben werden.

Das Veröffentlichen von Bildern in Print- und Online-Publikationen ist nur mit vorheriger Genehmigung der Rechteinhaber erlaubt. Die systematische Speicherung von Teilen des elektronischen Angebots auf anderen Servern bedarf ebenfalls des schriftlichen Einverständnisses der Rechteinhaber.

Haftungsausschluss

Alle Angaben erfolgen ohne Gewähr für Vollständigkeit oder Richtigkeit. Es wird keine Haftung übernommen für Schäden durch die Verwendung von Informationen aus diesem Online-Angebot oder durch das Fehlen von Informationen. Dies gilt auch für Inhalte Dritter, die über dieses Angebot zugänglich sind.

*En sac PAVAG, léger et fort,
Le ciment arrive à bon port!*



80 % de la Production mondiale de Ciments, Chaux, Plâtre
est paqueté en sacs Papier.

(BUILDING SUPPLY NEWS)

Bureaux de vente :
Maison-Bellevue

Téléphone : Limmat 28 75

LA BANQUE CANTONALE VAUDOISE

met ses services à la disposition de

MM. les INDUSTRIELS, COMMERÇANTS et PARTICULIERS

Toutes opérations de banque aux meilleures conditions.



L'ECOLE LÉMANIA
LAUSANNE

prépare vite et très bien pour

POLYTECHNICUM

Ecole des Beaux-Arts, Paris
Ecole spéciale d'Architecture, Paris

LIBRAIRIE F. ROUGE & C^{ie} S. A.

Rue Haldimand, 6 LAUSANNE 6, Rue Haldimand

LUGEON, J. **Précipitations atmosphériques, écoulement et hydroélectricité.** Etudes d'hydrologie dans la région des Alpes. Essai d'une formule donnant l'écoulement en fonction des précipitations. In-8, avec figures Fr. s. 45.—

LEWKOWITSCH, J. **Technologie des huiles, graisses et cires.** 2^e édition française par E. BONTOUX. Tome I, gr. in-8, cartonné. Fr. français 201.—

ROSZAK & VÉRON. Physique industrielle. **Nouvelles études sur la chaleur.** Gr. in-8 cartonné. Fr. français 219.—

LALANDE, C., **L'organisation des approvisionnements dans l'industrie.** Achats et magasins. Fr. s. 8.50.

SPROXTON, B. **Vernis et émaux cellulosiques.** In-8, cartonné Fr. s. 11.25

Dépôt officiel des publications de la Société Suisse des Ingénieurs et des Architectes.

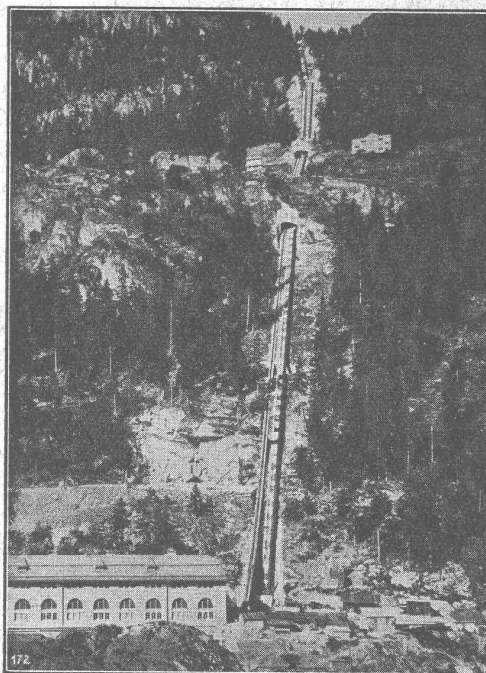
Cartes fédérales 1 : 25 000 ; 1 : 50 000 ; 1 : 100 000, en feuilles, pliées et collées sur toile.

Société des Usines de L. de Roll

FONDERIE DE BERNE A BERNE

Télégr. : Fonderie de Berne

Téléph. : Bollwerk 10.66



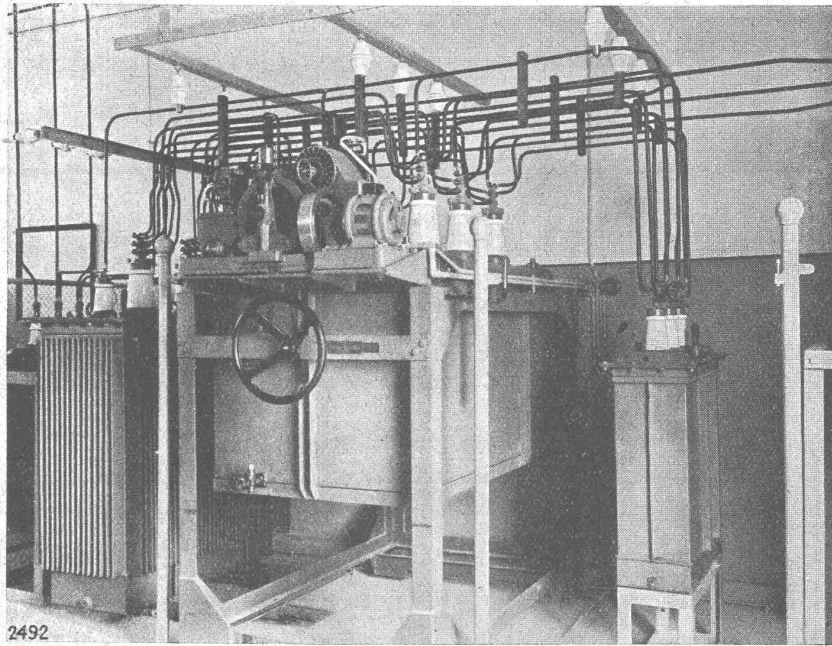
Funiculaire des Forces motrices de Barberine.

- Appareils de levage** de tous genres.
- Matériel de chemins de fer :** Branchements, Croisements, Chariots transbordeurs, Ponts tournants etc.
- Chemins de fer Funiculaires** avec freins de sûreté brevetés.
- Treuiis de halage.**
- Superstructures à crémaillères** des systèmes Riggensbach, Abt, Strub, Peter etc.
- Barrages :** Vannes de toutes grandeurs et systèmes pour barrages, canaux et entrées de turbines, **Grilles et Râteaux mécaniques** pour le nettoyage des grilles.
- Constructions Mécaniques** de tous genres.

Fonte grise.

Renseignements à disposition.

SÉCHERON

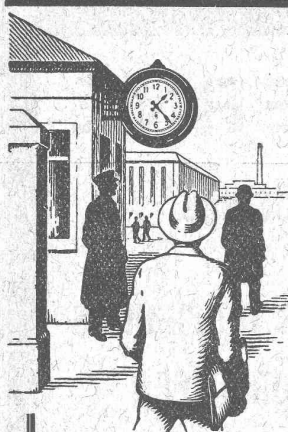


*Entreprises Electriques Fribourgeoises : Poste de Payerne.
Installation de réglage automatique de tension pour 1500 kVA,
8400 \pm 10 % Volts, 50 pér : sec.*



Vue du poste de réglage de Payerne.

S.A. DES ATELIERS DE SÉCHERON - GENÈVE



La ponctualité de votre personnel

est un facteur important du succès de votre entreprise. Faites installer dans vos bureaux et dans votre exploitation de nombreuses horloges donnant toutes l'heure exacte. Ceci peut être facilement réalisé par l'emploi des

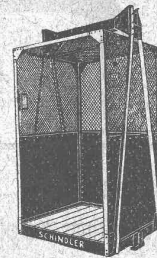
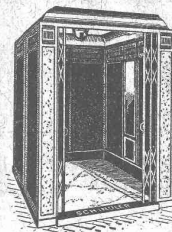
Horloges électriques Siemens

Nos réseaux de distribution d'heure se composent d'une horloge-mère et d'autant d'horloges secondaires qu'on le désire, fonctionnant en synchronisme absolu. On peut y raccorder des transmetteurs de signaux, des horodateurs et des contrôleurs de temps de travail qui contribuent à l'exactitude dans toutes les relations de votre entreprise.

Demandez nos prospectus et devis, sans frais ni engagement pour vous.

S. A. des Produits Electrotechniques

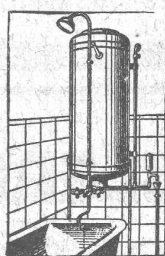
SIEMENS
ZURICH - LAUSANNE



Fabrique d'ascenseurs électriques
Schindler & C^{ie}
LUCERNE

■ ■ ■ ■ **CALCULS DE STABILITÉ** ■ ■ ■ ■
Projets - Devis - Mise en soumission - Surveillance - Expertise
ENTREPRISE
BÉTON ARMÉ et CONSTRUCTIONS DIVERSES

A. PARIS Ingénieur-Conseil, LAUSANNE
Petit Beaulieu, av. Beaulieu :: Téléph. 24.692



INSTALLATIONS SANITAIRES Maison Daniel PERRET

Perret frères, LAUSANNE, 6-8, Av. de Béthusy

Installation d'Usines, Villas, Salles de bains simples et modernes. — Système anglais.

MAGASIN D'EXPOSITION ET DE VENTE
Maison fondée en 1888. TÉLÉPHONE 29.085.

INDICATEUR VAUDOIS

Livre d'adresses de Lausanne et du Canton de Vaud. — Dans toutes librairies

ATELIERS des CHARMILLES S.A.

GENÈVE

5 turbines hélice de 36 600 CV. chacune

pour

L'USINE DE KEMBS

sur le Grand Canal d'Alsace

en collaboration avec la

**STÉ ALSACIENNE DE CONSTRUCTIONS
MÉCANIQUES**

à
MULHOUSE

FRITZ MARTI S. A., BERNE

Vente et location
aux conditions les plus avantageuses :

Voies pour Entrepreneurs et Usines
de tous profils et écartements.

Aiguilles
Wagonnets-culbuteurs
et
Wagonnets à plateforme

Plaques tournantes
Locomotives
Pièces de rechange
Accessoires

Visitez nos stocks bien assortis à Berne et à Wallisellen près Zurich

S. A. des CABLERIES et TRÉFILERIES **COSSONAY-GARE**

Adr. télégr. : CABLERIES

Téléph. : LAUSANNE 8.181

Fils et cordes de cuivre. — Fils et cordes d'aluminium.

Fils et câbles isolés au caoutchouc. — Tubes isolants.

Câbles souterrains pour force et lumière.

Câbles souterrains pour la téléphonie et la télégraphie.

LINOLÉUM

LE PLANCHER IDÉAL

S. A. DU LINOLÉUM
à GIUBIASCO (Suisse)

CONSTRUCTIONS en FER

Ponts, Charpentes, Mâts, Réservoirs, Grues, Tôlerie, etc.

Wartmann, Vallette & C^{ie}, Genève Môme maison à **BROUGG (Argovie)**

ALUMINIUM

Tôles, Bandes, Disques, Feuilles brossées et découpées, Barres profilées, Tuyaux, Fils.
Matériel pour conduites électriques, Frotteurs d'archets pour tramways.



FONTE AU SABLE - FONTE DE PRÉCISION - SOUDURE AUTOGÈNE



Récipients, Bassins, Tanks, etc., pour Brasseries, Industries laitières et chimiques.
Articles techniques, Poulies « STANDARD », Rivets, etc.

Fabrique d'Objets en Aluminium Gontenschwil S. A., à Menziken (Argovie)

MANUFACTURE de Produits Céramiques et Réfractaires S. A. LAUSEN

PRODUITS RÉFRACTAIRES : BRIQUES, PLANELLES, DALLES, MORTIER, MOUFLES, CREUSETS

Carrelages céramiques rouges et jaunes. Briques de parement

TUYAUX EN GRÈS, AUGES, CUVES — KLINKERS — BRIQUES ÉMAILLÉES

Reifler & Madliger

INGÉNIEURS

succ. de A. Henry

Bienne

Entreprise de construction

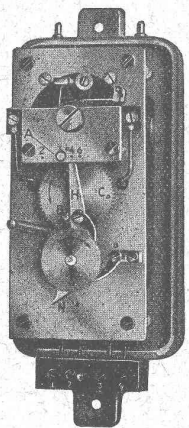
Infrastructure :

Fondations, travaux hydrauliques, voies ferrées et voies industrielles, travaux en béton.

Construction de routes :

Revêtements de goudron ou de bitume, au moyen de traitements de surface ou de procédés d'imprégnation ou de mélange.
Ouvrages en asphalte, pavages, cylindrages.

Installation de compresseurs et de concasseurs locomobiles.



Les Minuteries SAIA

enclenchent ou déclenchent un circuit électrique pendant un laps de temps de

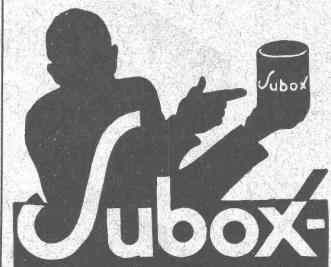
1-18 minutes (réglage à volonté).

La mise en marche des minuteries s'effectue par simple pression sur un bouton poussoir pendant quelques secondes.

Modèles pour des tensions de 60 à 380 Volts courant alternatif.

„SAIA“ 27, Gerbergasse, BERNE

Comme premier enduit utilisez



(produit à base de plomb)
pour fer, bois, éternit, etc.

SUBOX S. A.

187, Langstrasse, ZÜRICH 5 Langstrasse, 187

*Alliages
d'aluminium légers
à haute résistance mécanique*

ANTICORODAL. EN TOILES, BARRES
PROFILÉS ET TUBES

AVIONAL. EN LINGOTS BRUTS
OU PIÈCES COULÉES

ALUFONT.

**S.A. pour l'Industrie
de l'aluminium
Neuhausen**

GIPS-UNION S. A., Usine de Bex

Plâtres et Produits de plâtre

Planches de plâtre

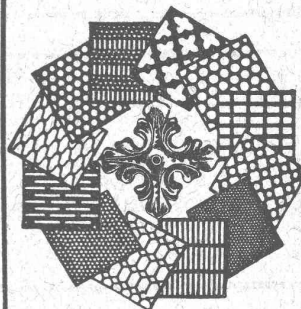
pour plafonds et revêtements.

Carreaux de plâtre brevetés

pour cloisons.

Matériaux légers, secs, isolants, insonores
et incombustibles.

Tôles perforées



H. HEER & C^o
OLTEN 7818

Brevets d'invention

Dessins — Modèles
Marques de Fabrique

Nægeli & C^{le}

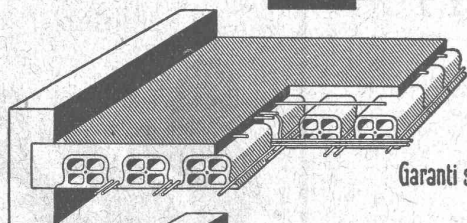
Ingénieurs - Conseils

BERNE

Bundesgasse 16

Téléphone

**Dalles armées
briques Lauper**



Garanti sans salpêtre!

33*33*10 cm
33*33*14 "
33*33*18 "
33*33*22 "

Bureau de vente.

BAUMATERIAL S.A.
BIENNE

Centralstrasse 89a Tel. 1082 & 1062



reconnu la meilleure peinture laquée
du monde.

Très brillante ou mate

Représentant général pour la Suisse : BI 536 g

C. HAESSIG, Elisabethstrasse, 11, BALE

Eternit



Eternit-Niederurnen

Garantie

contre les ouragans

Excellente ardoise pour couvertures
et revêtements de façades

**Durée illimitée
Garantie 10 ans**

Revêtements intérieurs de plafonds
et parois



BITUME A FROID

La plus ancienne des Emulsions de bitume pur pour
**ROUTES, PLACES, TROTTOIRS,
PARCS, JARDINS, ALLÉES, TENNIS, etc.
et TRAVAUX DE BÉTON ARMÉ**

GENÈVE : 50, rue de Lausanne. Téléphone Mont-Blanc 6777.

VAUD et NEUCHÂTEL : M. E. CHASTELLAIN, ingénieur, avenue Ruchonnet, 41, Lausanne. Téléphone 28 412

FRIBOURG : M. E. MICHEL, Matériaux de construction, Tivoli. Téléphone 442, Fribourg.

VALAIS : M. R. PELLANDA, géomètre, Sierre. Téléphone 99.

BERNE : M. O. SALVISBERG, ingénieur, Muldenstrasse, 17. Téléphone Bollwerk 2835.

Sagrave S. A., à Lausanne

Adresse : Case postale Ouchy

Bureau à AMPHION-LES-BAINS (H^{te} Savoie)

Téléphone 5.

Spécialité de sables et graviers du lac pour béton armé

Importantes installations de triage et concassage produits bruts et concassés, triés ou tout venant en toutes granulations, pour toutes applications, petit gravier d'allée, sable moulu, tamisé à 2 mm. pour crépissages fins, enduits et jointoyages. — Entreprise de dragage, construction port, canaux, jetées, enrochements.

BREVETS D'INVENTION - MARQUES

Vente — Recherche

RECHERCHES INDUSTRIELLES

Dr W. SCHMID, Ing.-Physicien-Conseil ; Ancien Expert Scientif. de Bureau de brevets ; Ancien Chef de Laboratoires industriels
Promenade Noire, 3 - NEUCHÂTEL - Téléphone 14.19

INSTALLATIONS SANITAIRES

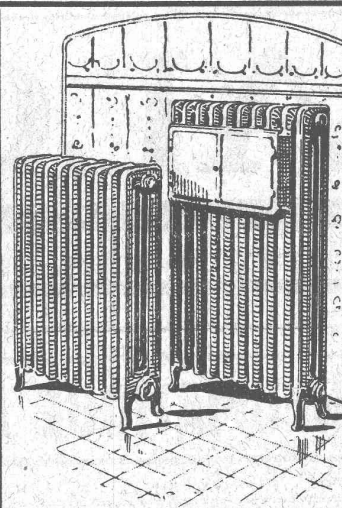
WILLIAM DÉPIERRAZ

Entrée rue de Bourg, 27 — Ruelle de Bourg, 3 — LAUSANNE
Téléphone Bureaux et Ateliers 28.728 - Téléphone Appartement 25.006

Spécialité d'installation de chauffe-eau électr. CUMULUS

Appareillage, Ferblanterie et Couverture, Entretien, Réparations.

PRIX MODÉRÉS — TRAVAIL CONSCIENCIEUX — DEVIS SUR DEMANDE



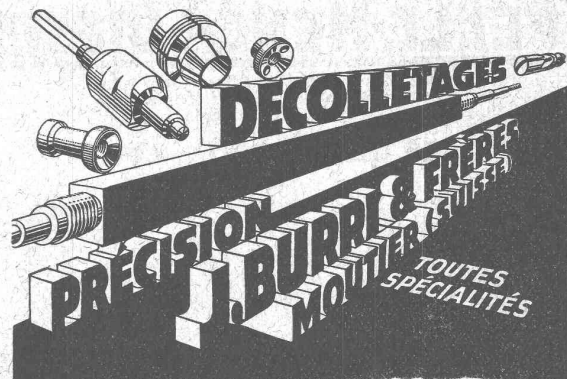
CHAUFFAGES CENTRAUX

Installations de
Cuisines et Buanderies

C. BOULAZ & C^{ie}

Anciennement
Maison H. Moulin

LAUSANNE



Le fournisseur de 1^{er} ordre
pour

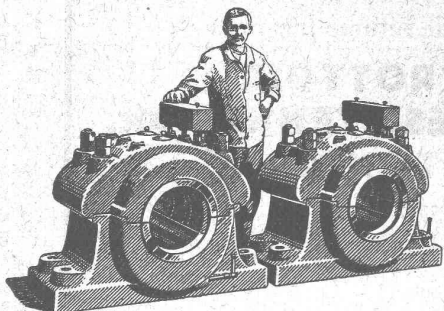
Tuyaux de canalisation

en fonte et Mannesmann

Francillon & C^{IE}/_{S.A} Lausanne



∞ SOCIÉTÉ DES USINES DE LOUIS DE ROLL ∞
SUCCURSALE: **USINE DE CLUS** CT. DE SOLEURE



Paliers à patin, type lourd, de 350 mm. d'alésage, à graissage à bagues et circulations p^r 360 tours/min.

TRANSMISSIONS MODERNES

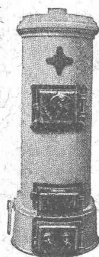
avec paliers à graissage à bagues ou à billes.

Installations de transmissions complètes pour toutes les branches de l'industrie.
Embrayages à friction système Benn.
Embrayages électromagnétiques à friction, brevetés en Suisse et à l'étranger.

Transmissions LÉNIX brevetées

SUCCURSALE: FONDERIE D'OLTEN

Fonte brute pour poulies et roues dentées en tous genres



CALORIE S. A.

Chauffages centraux. Ventilations. Installations sanitaires. Cuisines d'hôtels.

Lausanne - Genève
Montreux
Sion - Brigue
Fribourg - Bienne
Neuchâtel
La Chaux-de-Fonds

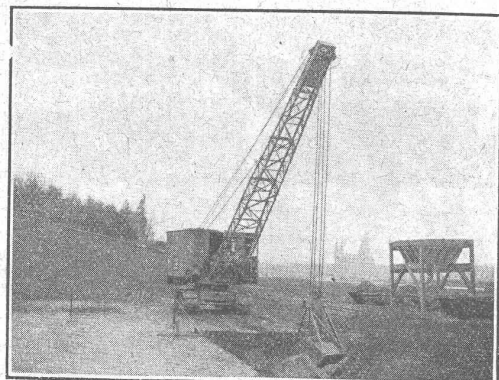
Lyon

Outillage PNEUMATIQUE ATLAS - Notz & C^o, Bienne

Dans tous les travaux de terrassements à la **PELLE MENCK-DIESEL**

grâce à son grand rendement, son adaptation universelle à tous les travaux, vous fera obtenir

de grands bénéfices.



La PELLE MENCK DIESEL, grâce à la rapidité de manœuvre de ses accouplements, donne une grande vitesse de travail et peut être utilisée comme PELLE, EXCAVATEUR A GRAPPIN, DRAGLINE, GRUE et SONNETTE. Elle ne connaît pas d'arrêt et

est toujours prête au travail.

Un seul mécanicien est nécessaire pour la manœuvre.



MENCK & HAMBROCK
ALTONA-HAMBURG



Représentation générale pour la Suisse :

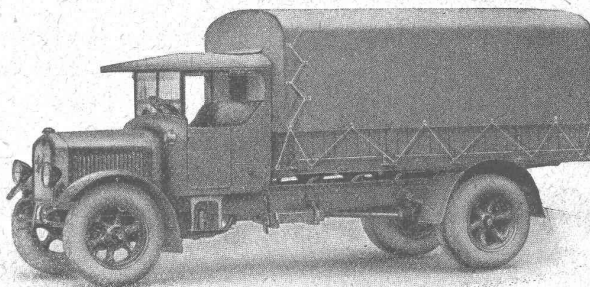
Téléph. SELNAU 17.50

Robert AEBi & Cie, S. A., Zurich WERDMÜHLEPLATZ, 2



SAURER

Camions 1 1/2 - 6 T. - Remorques
Bennes Basculantes - Cars Alps - Omnibus



Camion 5 T. Type 5 AD.

Société Anonyme
Adolphe Saurer, Arbon

Ateliers de Réparations et Stock de Pièces de rechange :

Pour la Suisse Romande :

Morges (Vaud)

Pour Bâle et Environs :

Bâle (Stelmentorstr. 24)