

**Zeitschrift:** Bulletin technique de la Suisse romande  
**Band:** 55 (1929)  
**Heft:** 13

## Werbung

### Nutzungsbedingungen

Die ETH-Bibliothek ist die Anbieterin der digitalisierten Zeitschriften. Sie besitzt keine Urheberrechte an den Zeitschriften und ist nicht verantwortlich für deren Inhalte. Die Rechte liegen in der Regel bei den Herausgebern beziehungsweise den externen Rechteinhabern. [Siehe Rechtliche Hinweise.](#)

### Conditions d'utilisation

L'ETH Library est le fournisseur des revues numérisées. Elle ne détient aucun droit d'auteur sur les revues et n'est pas responsable de leur contenu. En règle générale, les droits sont détenus par les éditeurs ou les détenteurs de droits externes. [Voir Informations légales.](#)

### Terms of use

The ETH Library is the provider of the digitised journals. It does not own any copyrights to the journals and is not responsible for their content. The rights usually lie with the publishers or the external rights holders. [See Legal notice.](#)

**Download PDF:** 24.12.2024

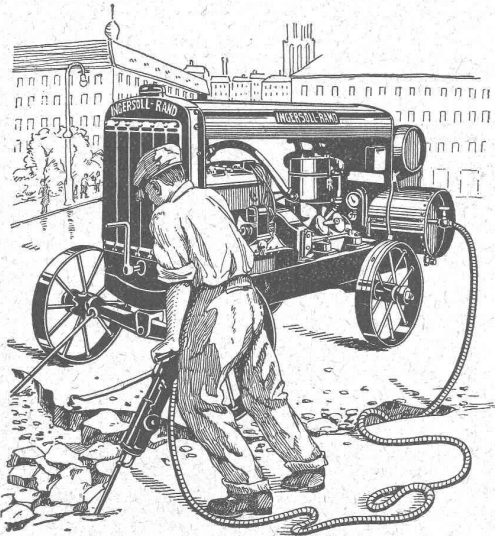
**ETH-Bibliothek Zürich, E-Periodica, <https://www.e-periodica.ch>**

*Pour expédier ciment ou chaux,*  
**PAVAG** *est le sac qu'il vous faut!*



80 % de la Production mondiale de Ciments, Chaux, Plâtre  
est paqueté en sacs Papier. (BUILDING SUPPLY NEWS)

Bureaux de vente :  
**Maison-Bellevue**  
Téléphone : Limmat 28 75



Les installations de

**Compresseurs - Brise-béton - Fouloirs  
Marteaux perforateurs**

**INGERSOLL - RAND**

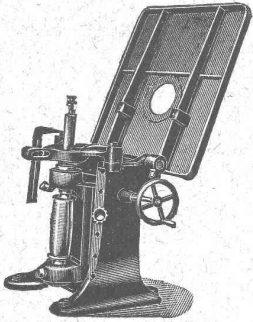
sont économiques et d'un grand rendement.

*Demandez offres, liste de références et visite d'ingénieur à*

**ROBERT AEBI & C<sup>IE</sup> S. A.**

Téléph. : Selnau 17.50 **ZURICH** Werdmühleplatz, 2

**MACHINES A BOIS**



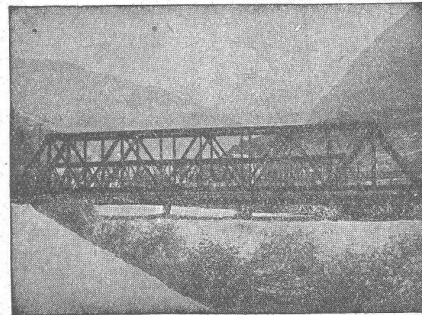
Toupies en 10 modèles divers.

**MULLER  
& C<sup>o</sup> S. A.  
BRUGG**

**Ateliers de Constructions métalliques  
et mécaniques**

**GIOVANOLA FRÈRES S. A.**

**MONTHEY (Suisse)**



Ponts et charpentes métalliques.

Constructions entièrement soudées par procédé électrique.

Ponts roulants. Grues. Vannes. Chaudronnerie en fer.

Conduite forcée. :: Gazomètres.

Réservoirs et appareils mélangeurs.

Cuves à huile pour transformateurs.

Serrurerie en bâtiment.

**DÉCORATIONS EN STAFF**

Fabrication spéciale brevetée  
et meilleur équivalent des travaux exécutés sur place.  
Se les procurer de préférence chez

**ERNEST HABERER & C<sup>IE</sup> - BERNE**  
SULGENAUWEG, 38 **Téléph. : Bollwerk 29.43**

Exécution prompte et soignée de commandes directes suivant  
nos catalogues et de travaux d'après plans spéciaux.

Compositions spéciales avec les motifs de nos catalogues pour  
plafonds, murs, etc. en tous genres et grandeurs, d'après  
indications, sont faites gratuitement.

Conditions avantageuses — Catalogues à disposition

Demandez croquis et propositions de nos

**Décorations en Staff modernes de toute dernière création**

# ACIERS SANDVIK - Notz & C°, Bienne



reconnu la meilleure peinture laquée  
du monde.

Très brillante ou mate

Représentant général pour la Suisse : BI 536 g

**C. HAESSIG, Elisabethstrasse, 11, BALE**

## IMPRIMERIE LA CONCORDE

### LAUSANNE

Direction :

Th. Pache-Tanner  
J. Pache-Vuitel

JUMELLES, 4  
Téléphone 23 595

Impressions commerciales et artistiques

Tirages en couleurs, illustrations, Labels

Journaux, volumes, brochures, catalogues

Circulaires :: Enveloppes :: Programmes

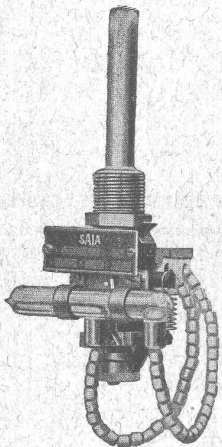
Cartes de visite et d'adresse, Obligations

Faire-part, Registres :: Algèbre, Musique



## S. A. des Interrupteurs automatiques, BERNE

# SAIA



Pour vos Boilers  
Vos Installations de Chauffage  
à eau chaude

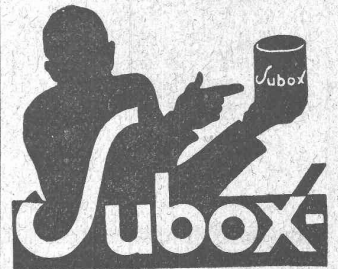
Utilisez les

**Thermorégulateurs avec Interrupteur à mercure**

*Demandez notre prospectus spécial*

„SAIA“, BERNE

Comme premier enduit  
utilisez



(produit à base de plomb)  
pour fer, bois, éternit, etc.

**SUBOX S. A.**

187, Langstrasse, ZÜRICH 5 Langstrasse, 187

# ANNUAIRE SUISSE DE LA CONSTRUCTION

## ANNUAIRE TECHNIQUE

CONSTRUCTION - GÉNIE CIVIL - INDUSTRIE DES MACHINES  
ET ELECTROTECHNIQUE

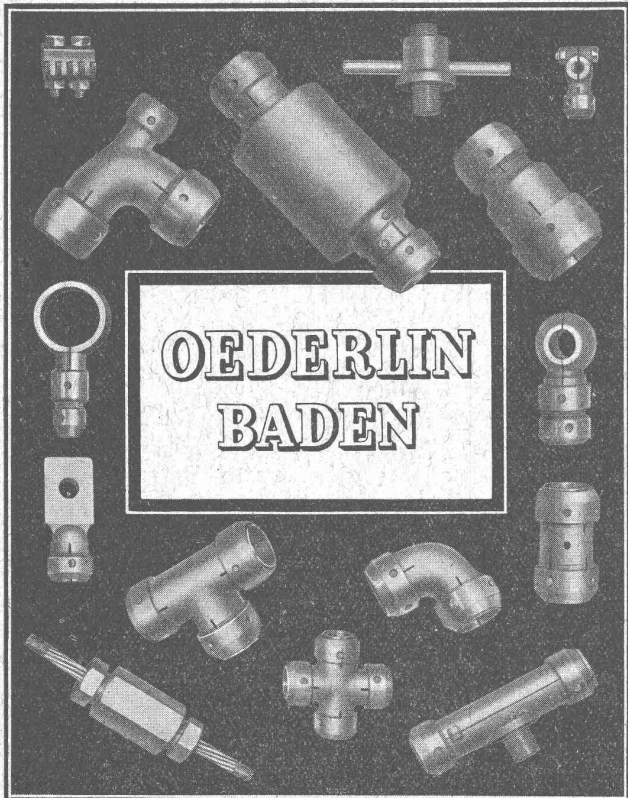
**Vient de paraître**

Prix pour membres S. I. A. et S. S. E. fr. 10.-.

Edité avec la collaboration de la Société suisse des Ingénieurs  
et Architectes et de la Société Suisse des Entrepreneurs

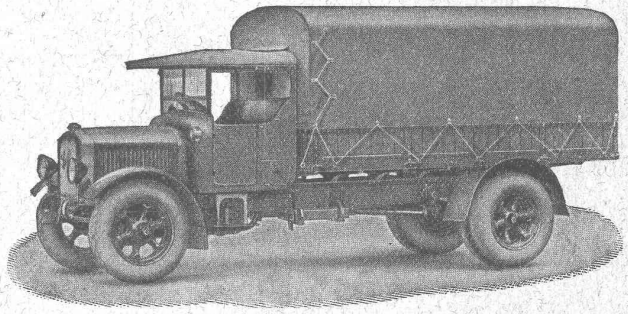
**ÉDITEUR RUDOLF MOSSE S. A. - 34 Limmatquai - ZÜRICH**





# SAURER

Camions 1<sup>1</sup>/<sub>2</sub>-6 T. - Remorques  
Bennes Basculantes - Cars Alpins - Omnibus

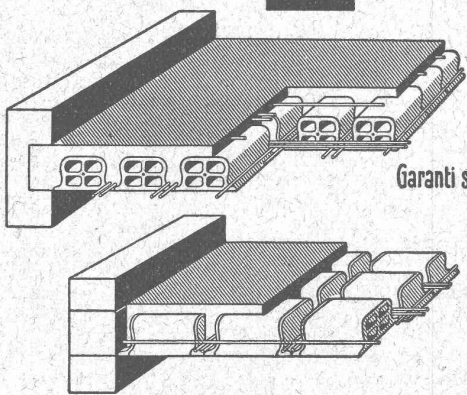


Camion 5 T. Type 5 AD.

Société Anonyme  
**Adolphe Saurer, Arbon**

Ateliers de Réparations et Stock de Pièces de rechange :  
Pour la Suisse Romande : **Morges (Vaud)**  
Pour Bâle et Environs : **Bâle (Steinentorstr. 24)**

## Dalles armées briques Lauper

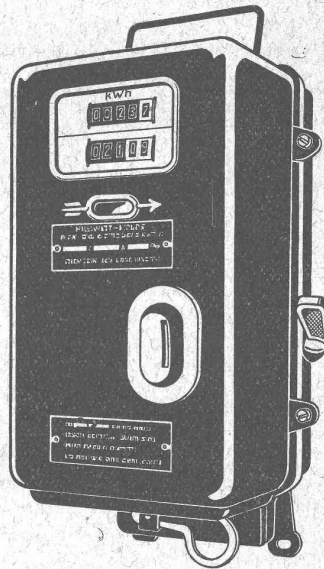


Garanti sans salpêtre!

- 33×33×10 cm
- 33×33×14 "
- 33×33×18 "
- 33×33×22 "

Bureau de vente.  
**BAUMATERIAL S.A.**  
**BIENNE**

Centralstrasse 89a Tel. 1082 & 1062



Compteur à prépaiement  
pour courant monophasé  
Type SIP 1AS

Notre compteur à prépaiement facilite  
à l'abonné le paiement, et à la Centrale  
l'encaissement du courant consommé.

**SOCIÉTÉ DES COMPTEURS SIP S.A. GENÈVE**



# CHARLES MAIER & C<sup>IE</sup>

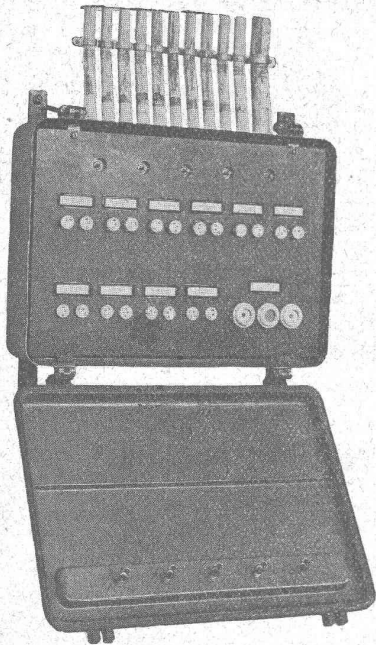
FABRIQUE D'APPAREILS ELECTRIQUES - SCHAFFHOUSE

16, Place St-François

Bureau de **LAUSANNE** (Suisse)

Téléphone 27.222

Adr. télégr. :  
Maierélec, Lausanne



Gros appareillage, pupitres de commande  
pour

Usines électriques - Stations transformatrices  
Stations en plein air

Coffrets de manœuvre pour moteurs et chauffage

Batteries de coffrets de manœuvre

Coffrets blindés pour installations à lumière

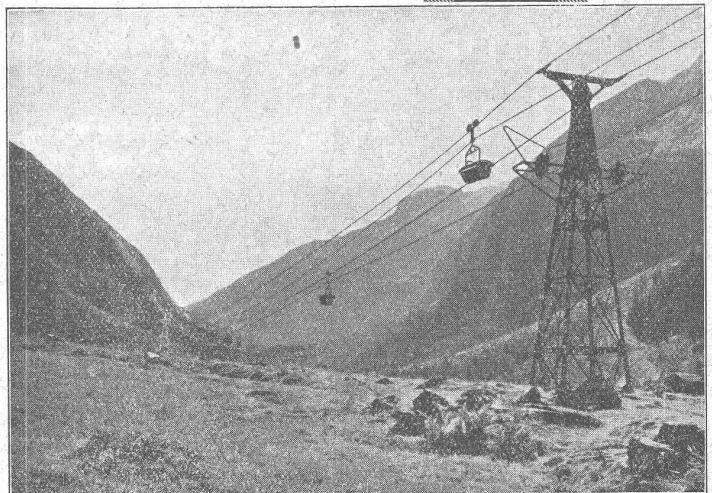
Commandes électriques pour cloches d'église

Coffret pour installations à lumière (ouvert)

# BLEICHERT

INSTALLATIONS DE TRANSPORT

Les chemins aériens rendent d'excellents services pour le transport des matériaux de construction et du matériel d'exploitation, particulièrement aux endroits de construction dans les montagnes difficilement accessibles. Nous avons livré dans ce but des installations ayant jusqu'à 18 km de longueur et équipées de récipients de transport pour le ciment en vrac, les bois de cloisonnement et d'échafaudage, charbons, denrées alimentaires, eau potable et n'importe quel matériel de construction. Ils sont réputés par suite de leur fonctionnement sûr et parfait.



Chemin aérien pour le transport du matériel de construction pour l'établissement du barrage du Grimsel.

## ADOLF BLEICHERT & CO. A. G. LEIPZIG

CHEMINS AÉRIENS - GRUES A CABLE - TRANSPORTEURS A COURTES DISTANCES

Représentants pour la Suisse : ROBERT AEBI & C<sup>IE</sup>, A.-G., Zurich

# SULZER

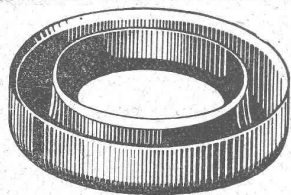
## Pompes centrifuges

pour stations de distribution d'eau municipales et communales, toutes exploitations agricoles et industrielles, installations d'accumulation, alimentation de chaudières, irrigation et drainage, service d'incendie, pompage d'eaux d'égout et fonçage de mines. Pompes domestiques à fonctionnement automatique. Pompes sur chariots.

## Ventilateurs

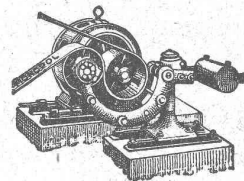
hélicoïdaux pour pressions . . . jusqu'à 10 mm de colonne d'eau, à basse pression pour pressions de 10 - 100 mm de colonne d'eau, à moyenne pression p. pressions de 60 - 300 mm de colonne d'eau, à haute pression pour pressions de 60 - 2000 mm de colonne d'eau, Exécutions spéciales livrées pour des débits jusqu'à 500 m<sup>3</sup>/sec.

**SULZER FRÈRES, SOCIÉTÉ ANONYME, WINTERTHUR**



## TANNERIE de VEVEY S.A.

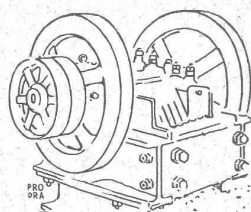
Courroies de Transmission en Cuir. ~ Cuirs Emboutis.  
Articles techniques. ~ Pignons en Cuir vert, Joints, etc.



## S. A. pour la Recherche et le Captage des Eaux souterraines

34 Spitalgasse BERNE Tél. Bollwerk 26-34

Forages Puits filtrants Sondages



**MACHOIRES**  
de concasseurs en  
acier dur au manganèse

## OEHLER

Usines Métallurgiques Oehler & Co S.A. Aarau

GARANTIE  
années **10** Jahre

La Toiture  
**IDÉALE**  
Pour Usines  
Garages,  
Chalets,  
etc. etc.



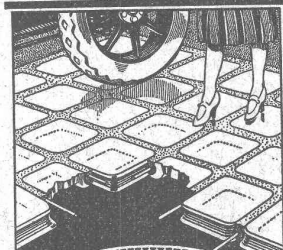
Die  
**IDÉALE**  
BEDACHUNG  
für Fabriken,  
Garagen, Chalets, usw.

Etanchéité  
Légereté,  
Economie.

Wetterfest,  
Leicht,  
Sparsam

**TRISTAR S**  
Genève

## MAXIMA

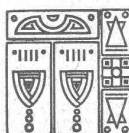


**PLANCHERS  
TRANSLUCIDES**

en béton armé avec pavés „Maxima“

P. CHIARA & FILS

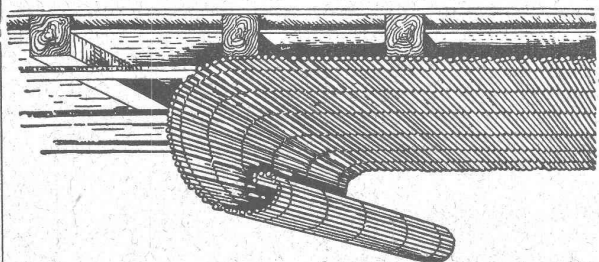
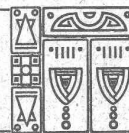
Téléphone 5.28 LAUSANNE Téléphone 9.39



**Imprimerie La Concorde**

Jumelles, 4, Lausanne

TRAVAUX EN TOUS GENRES



## Lattis V. S. en roseaux

l'excellent plafond d'un seul tenant,  
économique, d'application rapide

Les meilleurs des plafonds

Demandez offres

**Tisseries de Roseaux Réunies,** Stampfenbachplatz 1, Téléphone : Limmat 11.63, **Zurich 6**



Le Distributeur  
Hygiénique de savon liquide  
**„ LISODIS ”**  
offre des avantages considérables.  
Economique - Pratique - Elégant.  
50000 appareils vendus.  
Utilisez également notre savon liquide  
" LISO "  
qui adoucit et rafraîchit la peau.  
**Soc. An. LE LISODIS, Ste-Croix, Vaud**



## Sagrave S. A., à Lausanne

Adresse : Case postale Ouchy  
Bureau à AMPHION-LES-BAINS (H<sup>te</sup> Savoie)  
Téléphone 5.

**Spécialité de sables et graviers du lac pour béton armé**

Importantes installations de triage et concassage produits bruts et concassés, triés ou tout venant en toutes granulations, pour toutes applications, petit gravier d'allée, sable moulu, tamisé à 2 mm. pour crépissages fins, enduits et jointoyages. — Entreprise de dragage, construction port, canaux, jetées, enrochements.

**Garantie**  
**contre les ouragans**

**Eternit**  
Excellente ardoise pour couvertures et revêtements de façades

**Durée illimitée**  
**Garantie 10 ans**

**Eternit Niederurnen**  
Revêtements intérieurs de plafonds et parois




**S. A. FABRIQUES DE MEUBLES**  
Horgen-Glaris à Horgen  
*Maison suisse la plus importante pour*  
**AMEUBLEMENT**  
de Salles de concert, théâtres, cinémathogues, restaurants, cafés, salles à manger, vestibules etc.

## LIBRAIRIE F. ROUGE & C<sup>ie</sup> S. A.

Rue Haldimand, 6 LAUSANNE 6, Rue Haldimand

LUGEON, J. Précipitations atmosphériques, écoulement et hydroélectricité. Etudes d'hydrologie dans la région des Alpes. Essai d'une formule donnant l'écoulement en fonction des précipitations. In-8, avec figures . . . . . Fr. s. 15.—

LEWKOWITSCH, J. Technologie des huiles, graisses et cires. 2<sup>e</sup> édition française par E. BONTOUX. Tome I, gr. in-8, cartonné. . . . . Fr. français 201.—

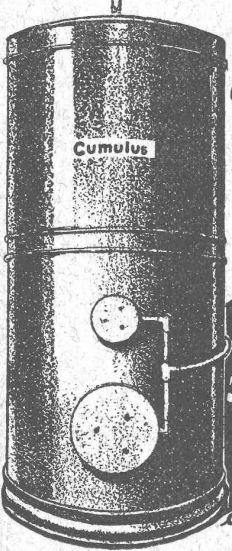
ROSZAK & VÉRON. Physique industrielle. **Nouvelles études sur la chaleur.** Gr. in-8 cartonné. . . . . Fr. français 219.—

LALANDE, C., **L'organisation des approvisionnements dans l'industrie.** Achats et magasins. . . . . Fr. s. 8.50.

SPROXTON, B. **Vernis et émaux cellulosiques.** In-8, cartonné . . . . . Fr. s. 11.25

Dépôt officiel des publications de la Société Suisse des Ingénieurs et des Architectes.

Cartes fédérales 1 : 25 000 ; 1 : 50 000 ; 1 : 100 000, en feuilles, pliées et collées sur toile.



**Cumulus**  
Chauffe-eau électriques

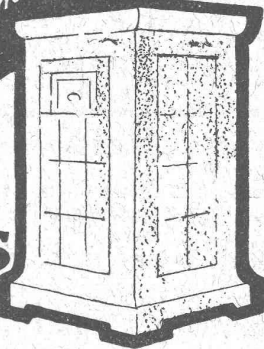
**Primulus**  
Poêles électriques à accumulation

*Appareils électriques à accumulation pour utilisation du courant de nuit à bon marché*

entièrement automatiques, de qualité incomparable, du rendement le plus élevé

**Fr. Sauter s.A. Bâle**

Demandez nos catalogues!



**Brevets d'invention**  
marques - dessins et modèles

## A. BUGNION

Physicien diplômé de l'Ecole Polytechnique Fédérale. Ancien élève de l'Ecole Supérieure d'Electricité, à Paris.

Ancien expert technique au Bureau Fédéral de la Propriété Intellectuelle.

<b>GENÈVE</b>	<b>LAUSANNE</b>
Corraterie, 13	Grand Pont, 2
Tél. Stand 79.20	Téléph. 25.550

Manufacture de Papiers  
**BAUMGARTNER & C<sup>o</sup>**  
LAUSANNE et RENENS

Spécialité de Papiers utilisés dans l'Industrie du Bâtiment.

# Manufacture de Courroies S. A.

Téléphone 133 **Menziken** Téléphone 133



Courroies de transmissions  
de tous genres

Courroies spéciales

Lanières - Agrafes - Colle



## Entreprise générale de Travaux d'asphaltage

pour Couvertures et Dallages, étanches de Toitures plates, Voûtes, Tunnels.  
Terrasse, Balcons, Chambres à lessives, Chambres de bains, Etendages, etc.  
Application verticale Pour assèchement des murs.

Travaux garantis.

Nombreuses références.

**LAUSANNE**  
Téléphone 22.826

**ORESTE ROSSO**  
MAITRE-ASPALTEUR

**VEVEY**  
Téléphone 151

## Ateliers de Constructions Mécaniques de Vevey (Suisse)

Téléphone N° 69

Adresse télégraphique : Fonderie Vevey

Téléphone N° 69

TURBINES HYDRAULIQUES — RÉGULATEURS

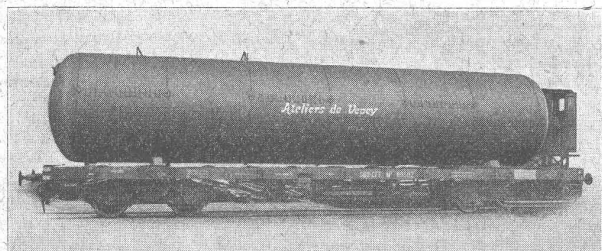
PONTS ET CHARPENTES  
MÉTALLIQUES

APPAREILS DE LEVAGE  
DE MANUTENTION ET DE TRANSPORT

CHAUDRONNERIE  
RÉSERVOIRS - CHAUDIÈRES  
GAZOMÈTRES - TUYAUX

FONDERIE DE FER ET DE BRONZE

APPAREILS POUR VOIES FERRÉES



Réservoir à gaz sous pression de 5 atmosphères.  
Capacité : 100 mètres cubes.

# LINOLÉUM

LE PLANCHER IDÉAL

**S. A. DU LINOLÉUM**  
à GIUBIASCO (Suisse)





∞ SOCIÉTÉ DES USINES DE LOUIS DE ROLL ∞  
SUCCURSALE: **USINE DE CLUS** CT. DE SOLEURE

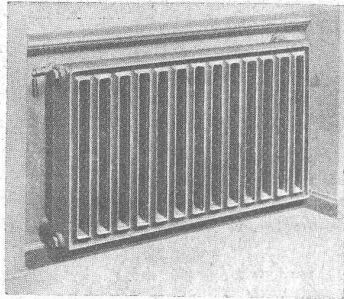


Radiateur  
pour pose libre.  
Efficace, utile et joli.

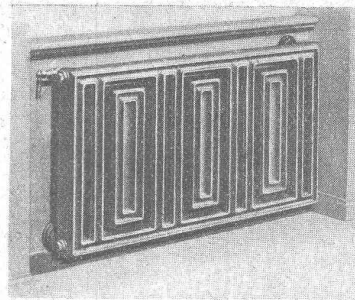
Radiation  
de la chaleur par  
la face avant.

Chauffage de l'air  
par la face arrière.

✚ Brevet



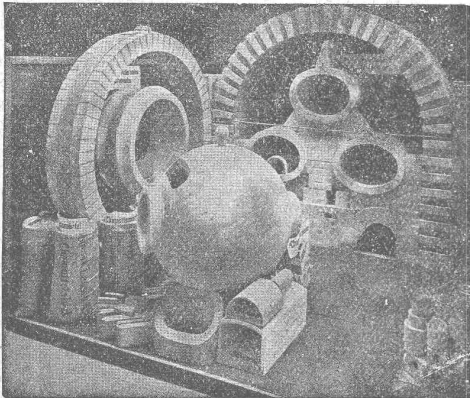
**Radiateur normal „Columbus“**



**Radiateur spécial „Columbus“**

Exécution très  
soignée exigeant des  
consoles murales  
et des raccords  
dissimulés,  
des robinets  
spéciaux (Oederlin)  
et des connexions  
à vis pour le retour.

Brevet ✚



## Fabrique de Produits Réfractaires Lausen S. A.

Fondée en 1872 **Lausen** (Bâle-Camp.) Téléphone N° 27

Matériaux réfractaires à l'usage de toutes les industries  
et pour tous genres de fours.

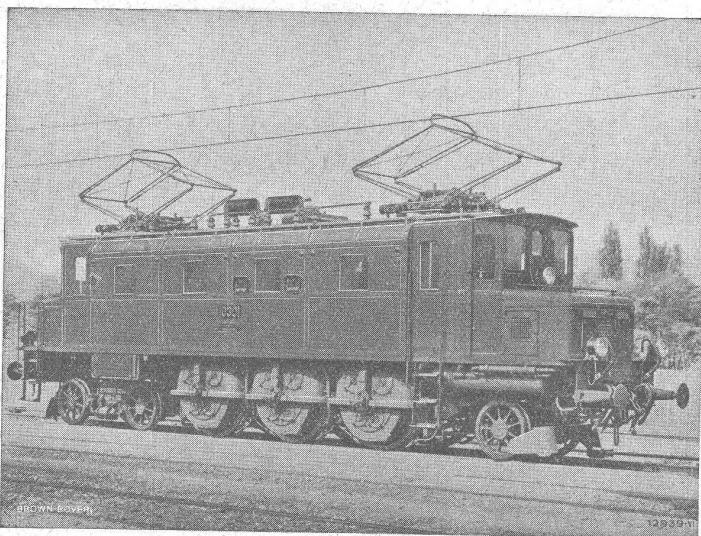
**PRODUITS RÉSISTANT AUX ACIDES**

*Exposition Nationale Berne 1914 : Médaille d'or.*

# BROWN, BOVERI & C<sup>ie</sup>, BADEN (Suisse)

SOCIÉTÉ ANONYME

Bureau Technique pour la Suisse Romande : Lausanne, Avenue de la Gare, 3 :: Téléphone 22 159



Locomotive monophasée 2 C1 des Chemins de fer fédéraux pour  
trains directs, à commande individuelle des essieux.

**Matériel  
de chemins de fer électriques.**

**Locomotives  
à commande individuelle des essieux,  
système Brown Boveri.**

Parfaite uniformité dans la transmission de l'effort du  
moteur aux essieux.

Tranquillité de marche de la locomotive.

Usure des engrenages la plus réduite.

Usure des bandages très minime.

Grande accessibilité des paliers, collecteurs et porte-balais.

Rendement mécanique très élevé.

Facilité de l'inscription latérale et radiale de l'essieu  
dans les courbes.

Usure très faible de la voie.

Consommation d'huile très réduite.

Frais d'entretien réduits.