

Objektyp: **Advertising**

Zeitschrift: **Bulletin technique de la Suisse romande**

Band (Jahr): **55 (1929)**

Heft 14

PDF erstellt am: **08.08.2024**

Nutzungsbedingungen

Die ETH-Bibliothek ist Anbieterin der digitalisierten Zeitschriften. Sie besitzt keine Urheberrechte an den Inhalten der Zeitschriften. Die Rechte liegen in der Regel bei den Herausgebern.

Die auf der Plattform e-periodica veröffentlichten Dokumente stehen für nicht-kommerzielle Zwecke in Lehre und Forschung sowie für die private Nutzung frei zur Verfügung. Einzelne Dateien oder Ausdrucke aus diesem Angebot können zusammen mit diesen Nutzungsbedingungen und den korrekten Herkunftsbezeichnungen weitergegeben werden.

Das Veröffentlichen von Bildern in Print- und Online-Publikationen ist nur mit vorheriger Genehmigung der Rechteinhaber erlaubt. Die systematische Speicherung von Teilen des elektronischen Angebots auf anderen Servern bedarf ebenfalls des schriftlichen Einverständnisses der Rechteinhaber.

Haftungsausschluss

Alle Angaben erfolgen ohne Gewähr für Vollständigkeit oder Richtigkeit. Es wird keine Haftung übernommen für Schäden durch die Verwendung von Informationen aus diesem Online-Angebot oder durch das Fehlen von Informationen. Dies gilt auch für Inhalte Dritter, die über dieses Angebot zugänglich sind.

BULLETIN TECHNIQUE DE LA SUISSE ROMANDE

ORGANE DE PUBLICATION DE LA COMMISSION CENTRALE POUR LA NAVIGATION DU RHIN
ORGANE DE L'ASSOCIATION SUISSE D'HYGIÈNE ET DE TECHNIQUE URBAINES
ORGANE EN LANGUE FRANÇAISE DE LA SOCIÉTÉ SUISSE DES INGÉNIEURS ET DES ARCHITECTES

ainsi que de la Société vaudoise des Ingénieurs et des Architectes, de l'Association des Anciens Elèves de l'Ecole d'Ingénieurs de l'Université de Lausanne et des Groupes Romands de la G. e. P.

ABONNEMENTS :

Suisse : 1 an, 12 francs
Etranger : 14 francs

Pour sociétaire :

Suisse : 1 an, 10 francs
Etranger : 12 francs

Prix du numéro :
75 centimes.

Pour les abonnements
s'adresser à la librairie
F. Rouge & C°, à Lausanne.

COMITÉ DE RÉDACTION

Président : R. NEESER, ingénieur, à Genève.
Secrétaire : EDM. EMMANUEL, ingénieur, à Genève.

MEMBRES :

Fribourg : MM. L. HERTLING, architecte ; A. ROSSIER, ingénieur ; R. DE SCHALLER, architecte. — *Vaud* : MM. C. BUTTICAZ, ingénieur ; EPITAUX, architecte ; E. JOST, architecte ; A. PARIS, ingénieur ; CH. THÉVENAZ, architecte. — *Genève* : MM. L. ARCHINARD, ingénieur ; CH. WEIBEL, architecte. — *Neuchâtel* : MM. ED. ELSKES, ingénieur ; A. MÉAN, ingénieur cantonal ; E. PRINCE, architecte. — *Valais* : MM. J. COUCHEPIN, ingénieur, à Martigny ; HAENNY, ingénieur, à Sion.

RÉDACTION : H. DEMIERRE, ingénieur.
VEVEY, Rue de la Madeleine, 15.

CONSEIL D'ADMINISTRATION DU BULLETIN TECHNIQUE

A. DOMMER, ingénieur, président. — M. IMER. — H. MEYER, architecte. — F. ROUGE, libraire. — E. SAVARY, ingénieur.

ANNONCES :

50 centimes la ligne

Rabais pour annonces répétées

Demandez tarif spécial
pour fractions de pages à

l'Indicateur Vaudois
(Société Suisse d'Édition)
Jumelles, 4, Lausanne.

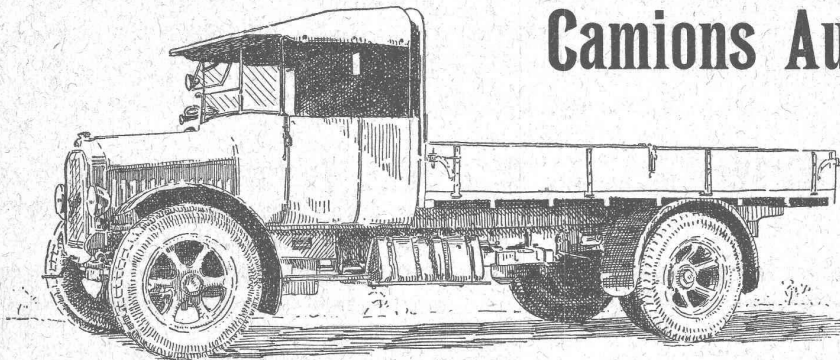
ADMINISTRATION : LIBRAIRIE F. ROUGE & C°, RUE HALDIMAND, 6, LAUSANNE



Filtres métalliques à viscinol

pour génératrices, compresseurs, installations de ventilation, chauffage, dépoussiérage, etc., absolument ininflammables, durée illimitée, rendement maximum, frais d'exploitation restreints.

VENTILATION S. A. - STÆFA - ZURICH



Camion BERNA 5 tonnes sur pneus.

Camions Automobiles BERNA

Charge utile 2-6 tonnes

Camions reversibles des 3 côtés
Remorques

Devis et Catalogues sur demande.

**Fabrique d'Automobiles
BERNA S. A., OLTEN**

LUXFER

Les Fenêtres béton pour fabriques sont meilleur marché que celles en fer forgé.

Demandez nos prospectus.

ROB. LOOSER & C^{IE}., ZURICH (TÉLÉPHONE SELNAU 7295)

Les panneaux de liège

„Dilatite“

sont l'isolant le plus **efficace** et le plus **durable** contre la perte du froid et de la chaleur, contre l'humidité et pour amortir le bruit **dans le bâtiment.**

„Dilatite“ est un liège perfectionné

Seuls fabricants :

Fabrique de liège aggloméré

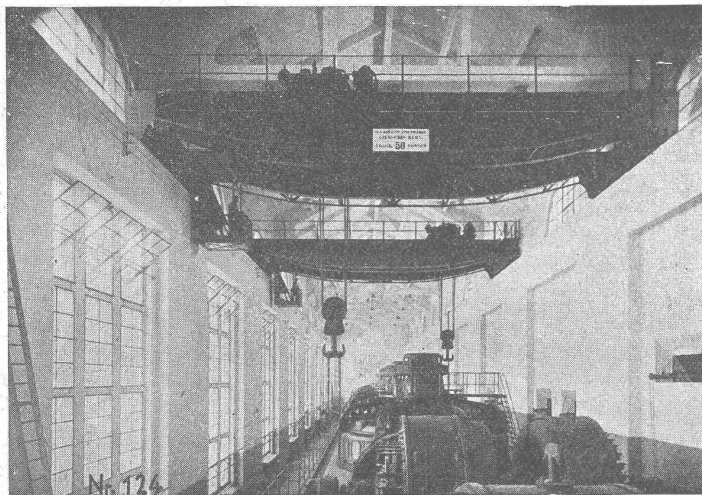
WANNER & C^{ie} S^{té} A^{me}, Téléphone No 11. **HORGEN**

FIBRE DIAMOND AMÉRICAINE, planches, bâtons, tubes



Diamond Insulation (Leatheroid). Céloron Tissu pour engrenages silencieux. Produits Bakélite, „Turbonite“, papier, planches, bâtons, tubes, pièces façonnées. Céloron Fibre, meilleure matière pour usage mécanique et électrique. Ebonite. Mica. Micanite. Galalithe. Celluloïde. Cellon (non inflammable). Toiles huilées. Rubans isolants. Tubes isolants. Amiante. Garnitures système „SEA“ pour boîtes à étoupe, pour toutes températures et pressions (étanchéité durant des années). Trolit pour T. S. F., etc. Vernis „Cellon“.

ZWILCHENBART S. A., Dépt. Techn., BALE



Deux ponts-roulants électriques de la centrale de Mühleberg.

Société des Usines de L. de Roll Fonderie de Berne

Télégrammes : Fonderie de Berne à Berne Téléphone : Bollwerk 50.66

- Appareils de levage de tous genres.
- Matériel de chemins de fer : Branchements, Croisements, Chariots transbordeurs, Ponts tournants etc.
- Chemins de fer Funiculaires avec freins de sûreté brevetés.
- Treuil de halage.
- Superstructures à crémaillères des systèmes Riggerbach, Abt, Strub, Peter, etc.
- Barrages : Vannes de toutes grandeurs et systèmes pour barrages, canaux et entrées de turbines, Grilles et Râteaux mécaniques pour le nettoyage des grilles.
- Constructions Mécaniques de tous genres.
- Fonte grise. — Renseignements à disposition.

EXPLOSIFS DE SÛRETÉ



ALDORFITE ET ALDORFITE-GÉLATINE

Effets très puissants Grande sécurité dans le maniement
 Mèches à mines — Capsules détonateurs
 Lampes de mineurs — Acier pour mèches

Concasseurs - Bétonnières - Monte-charges rapide « Raco »
 Matériel roulant - Appareils de levage
 Outils pour entrepreneurs

ROBERT AEBI & C^{IE}, S. A., ZURICH

BUREAU TECHNIQUE

Maison fondée en 1880

FABRIQUE DE MACHINES

LA BANQUE CANTONALE VAUDOISE

met ses services à la disposition de

MM. les INDUSTRIELS, COMMERÇANTS et PARTICULIERS

Toutes opérations de banque aux meilleures conditions.



En juin 1927 l'on a démonté 2 roulements à billes
 DWF qui marchaient

DEPUIS 24 ANNÉES

dans un moteur électrique (mis en œuvre en avril 1903
 et travaillant journellement 6 heures).

DR HOIGNÉ • ZURICH

Münsterhof 14

*Alliages
 d'aluminium légers
 à haute résistance mécanique*

ANTICORODAL. AVIONAL.
 EN TOLES, BARRES
 PROFILÉS ET TUBES

ALUFONT.
 EN LINGOTS BRUTS
 OU PIÈCES COULÉES

*S.A. pour l'Industrie
 de l'aluminium
 Neuhausen*

Sagrave S. A., à Lausanne

Adresse : Case postale Ouchy

Bureau à AMPHION-LES-BAINS (H^{te} Savoie)

Téléphone 5.

Spécialité de sables et graviers du lac pour béton armé

Importantes installations de triage et concassage produits bruts et concassés, triés ou tout venant en toutes granulations, pour toutes applications, petit gravier d'allée, sable moulu, tamisé à 2 mm. pour crépissages fins, enduits et jointoyages. — Entreprise de dragage, construction port, canaux, jetées, enrochements.

Eternit



Eternit Niederwurnen

Garantie

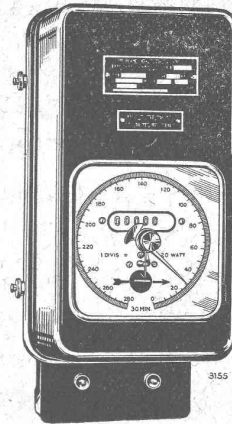
contre les ouragans

Excellente ardoise pour couvertures et revêtements de façades

Durée illimitée
Garantie 10 ans

Revêtements intérieurs de plafonds et parois

COMPTEURS D'ÉLECTRICITÉ LANDIS & GYR



Compteur avec indicateur de maximum et contact à signaux

SIMPLE - DOUBLE - TRIPLE TARIF
A MAXIMUM - A DÉPASSEMENT
D'ÉNERGIE RÉACTIVE

« TRIVECTOR »

le nouveau compteur d'énergie apparente

« MAXIGRAPH »

Compteur enregistrant les valeurs moyennes de la charge

**ALLUMEURS-
EXTINCTEURS-
HORAIRES**

TRANSFORMATEURS DE MESURE
WATTMÈTRES FERRARIS
STATIONS D'ÉTALONNAGE

LANDIS & GYR S. A.

ZOUG (Suisse)

LA NOUVELLE LAMPE „AARAU“ AVEC DEPOLISSAGE INTÉRIEUR

(Forme unitaire 25, 40, 60, 75 et 100 Watts) est avantageuse dans ce sens que, tout en donnant le même plein effet de lumière que la lampe avec verre clair, cette lumière se trouve répartie de manière agréable, n'éblouissant pas et ménageant les yeux. La paroi de verre ex-



terieur peut toujours être maintenue en état de propreté ce qui n'est pas le cas pour la lampe dépolie extérieurement. La majoration est la même pour dépolissage intérieur que pour dépolissage extérieur.

USINES DE LAMPES
ELECTRIQUES AARAU S.A.
AARAU

Société Suisse des Explosifs

Usine et siège à GAMSSEN près Brigue (Valais)

Explosifs de sûreté :

GAMSITE

PLASTAMMITE ◦ SIMPLONITE

Dynamites à tous dosages

Dynamite „Antigel“

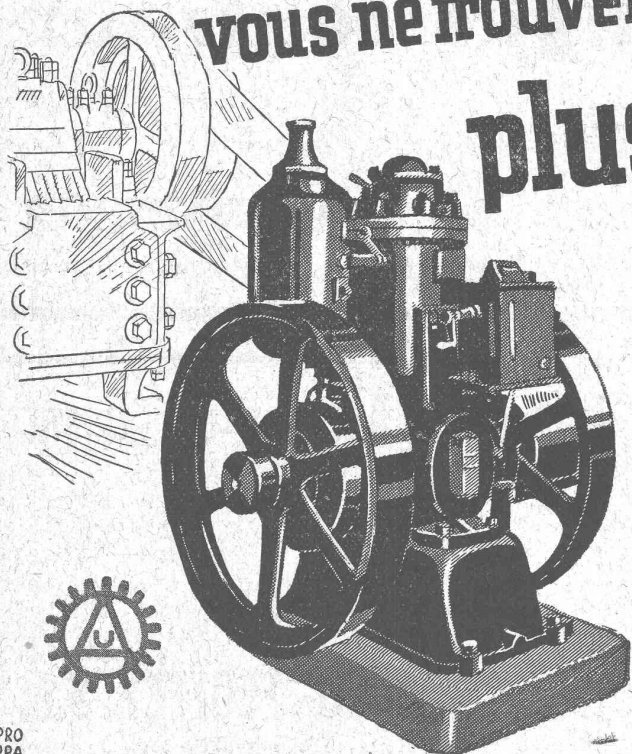
Mèches et Détonateurs

Tous accessoires pour le tir des Mines

Télégrammes : „Explosifs-Brigue“

Téléphone : N° 15, Brigue

Pour votre entreprise vous ne trouverez pas d'énergie plus économique



que le moteur à huile lourde PETTER toujours prêt à fonctionner. Il travaille avec le meilleur marché des combustibles. Sa construction très simple vous garantit une marche ininterrompue. Avec le „Petter“, moteur à huile lourde, vous serez indépendant des tarifs et des règlements.

Demandez notre prospectus spécial.

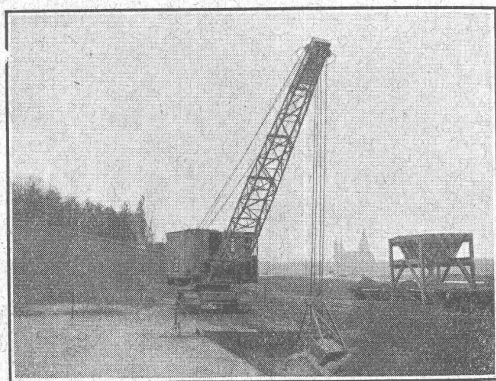
**U. AMMANN, Ateliers
de Constructions S.A.
Langenthal**

PRO
PRA

Dans tous les travaux de terrassements la **PELLE MENCK-DIESEL**

grâce à son grand rendement, son adaptation universelle à tous les travaux, vous fera obtenir

de grands bénéfices.



La PELLE MENCK DIESEL, grâce à la rapidité de manœuvre de ses accouplements, donne une grande vitesse de travail et peut être utilisée comme PELLE, EXCAVATEUR A GRAPPIN, DRAGLINE, GRUE et SONNETTE. Elle ne connaît pas d'arrêt et

est toujours prête au travail.

Un seul mécanicien est nécessaire pour la manœuvre.

**MENCK & HAMBROCK
ALTONA-HAMBURG**

Représentation générale pour la Suisse :

Téléph. SELNAU 17.50 **Robert AEBI & Cie, S. A., Zurich** WERDMÜHLEPLATZ, 2

Asphalte naturel de Travers

Seules mines d'Asphalte en Suisse.

Reconnu le meilleur Asphalte

Représentants pour la Suisse:

**E.-R. Zetter & Co,
à Soleure**

Maison fondée en 1843.



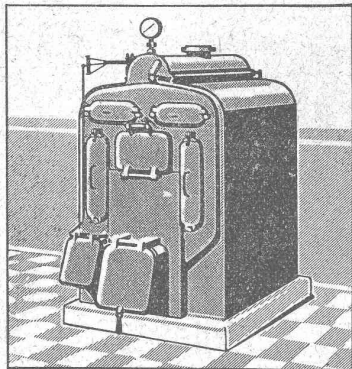
Marque de fabrique.

Fabrique de Brosses métalliques



**Jacq. Thoma
Winterthour (Suisse)**

**Brosses métalliques
pour toutes industries.**



SULZER

Chauffages centraux

Récupération de chaleur. - Chauffage à combustion d'huile.
Production de chaleur par l'électricité.

SULZER FRÈRES, Société Anonyme, **WINTERTHUR**

Bureau à **Lausanne:** 11, rue du Midi, 11. — Téléphone : 23 367



LA LUMIÈRE

TUNGSRAM

PROTÈGE VOS YEUX

TUNGSRAM
SOCIÉTÉ ANONYME D'ÉLECTRICITÉ
Bahnhofstrasse 57 b **ZURICH** Bahnhofstrasse 57 b
Téléphone : Selnau 60 62 Téliégramme : Tungfram Zürich

Fabrique d'Articles en Ciment

Tuyaux - Briques - Planches - Bassins, etc.

BRIQUES P. K. B.

Briques isolantes en sciure, scories, etc.

GÉTAZ, ROMANG, ÉCOFFEY, S.A.

Matériaux de construction

LAUSANNE - VEVEY - GENÈVE - MONTREUX - CHATEL-ST-DENIS



ASPHALTOID

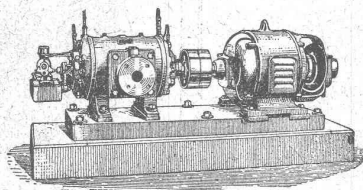
revêtement
isolant souple

MEYNADIER & CIE S.A. ZURICH

COMPRESSEURS - POMPES A VIDE

ESSOREUSES

Machines spéciales pour
la teinture et l'apprêt.
les références.



Machines pour travailler
les métaux en feuilles.
(Système Jæcklin Frères).

Atel. de Constr.

BURCKHARDT

Soc. Anon., Bâle

Sondages - Puits filtrés?

Guggenbühl & Zurich

Captages d'eau souterraine | Installations complètes de distribution d'eau potable et industrielle | Pompes et filtres
Siphons hydrostatiques | Forages de tous diamètres et profondeurs

S. A. ADOLF GUGGENBUHL, ING., ZURICH

Téléphone Uto 38.38

Bahnhofstrasse, 90

EMULSION DE BITUME COLLOÏDALE

Bimoid

DE RENOMMÉE MONDIALE

MINÉRAL S.A. BRIGUE PORT DU RHIN BALE

DEUTSCHE BIMOID G. m. b. H. FREIBURG - TSCHÉCHISCHE BIMOID-GES. FRANZENSTAL

BIMOID L^{de} LONDON W. C. - OESTERR. BIMOID-WERK, DEUTSCH-WAGRAM

SOCIEDADE PORTUGUESA DE BIMOID L^{da} PORTO

BIMOID G. m. b. H. BUDAPEST

PURICELLI. S. A. MILANO

REPRÉSENTANTS: A. Kündig & Co. Genève, pour le Canton de Genève; A. Schneebeli, Entrepreneur, Vevey, pour le Canton de Vaud; Ed. Glasson & Co., Bulle, pour le Canton de Fribourg; Comptoir Général de Matériaux de Construction S. A., La Chaux-de-Fonds, pour le Canton de Neuchâtel.

FABRIQUE D'INGRÉDIENTS POUR LA TREMPÉ

FONDÉE EN 1886

TÉLÉGRAMME : BRUN WÆDENSWIL — TÉLÉPHONE 102

Ed. BRUN, Wædenswil (Zurich)

Première fabrique spéciale de matériaux pour la trempe et la soudure, de graisse et huile réfrigérantes, etc.

Graisse et Huile réfrigérantes "Brun"

Graisse et huile réfrigérantes pour paliers, permettant de remettre des paliers chauffés en un délai très court à leur état normal. Refroidit les paliers chauds et les empêche de se chauffer, en nettoyant en même temps les coussinets de toute impropreté pendant la marche.

Se recommande pour la mise en marche de nouvelles machines.

Economie de temps, de force, de charbon et d'argent.

Marque de fabrique



Palier chauffant.

Marque de fabrique



Palier refroidi pendant la marche au moyen de graisse ou de l'huile réfrigérante Brun.

Production journalière 15,000 kg.

EXPORTATION

Manufacture de Papiers
BAUMGARTNER & C^o
LAUSANNE et RENENS

Spécialité de Papiers
utilisés dans l'Industrie du Bâtiment.



Brevets d'invention
Dessins — Modèles
Marques de Fabrique

Nægeli & C^{ie}
Ingénieurs - Conseils
BERNE
Bundesgasse 16
Téléphone



Volets à rouleau
HARTMANN & C^o, BIENNE



**PROTEGEZ
L'INDUSTRIE
PAR DES
BREVETS D'INVENTION**

BOVARD & C^{ie}
BOLLWERK 15 **BERNE**

Brevets d'invention
marques - dessins et modèles

A. BUGNION

Physicien diplômé
de l'Ecole Polytechnique Fédérale.
Ancien élève de l'Ecole Supérieure
d'Electricité, à Paris.

Ancien expert technique
au Bureau Fédéral
de la Propriété Intellectuelle.

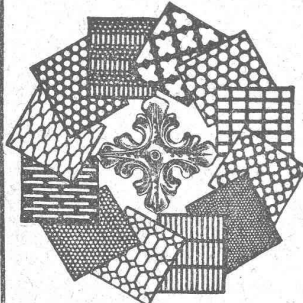
GENÈVE | **LAUSANNE**
Corraterie, 13 | Grand Pont, 2
Tél. Stand 79.20 | Téléph. 25.550

Cendres & Métaux S.A.
Succ. de
Aufranc & C^o S.A.
Biemme
Soudure argent
pour
tout usage
(env. 50 sortes.)
Or - Argent - Platine

**Brevets
d'Inventions**

Cabinet L. FLESCHE, Ingénieur-Conseil,
4, Rue Pichard, LAUSANNE Téléph. 29.105
Fondé en 1910.

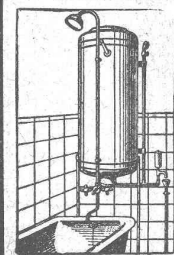
Tôles perforées



H. HEER & C^o
OLTEN 7318

CALCULS DE STABILITÉ
Projets - Devis - Mise en soumission - Surveillance - Expertise
ENTREPRISE
BÉTON ARMÉ et CONSTRUCTIONS DIVERSES

A. PARIS Ingénieur-Conseil, LAUSANNE
Petit Beaulieu, av. Beaulieu :: Téléph. 24.692



INSTALLATIONS SANITAIRES
Maison Daniel PERRET
Perret frères, LAUSANNE, 6-8, Av. de Béthusy

Installation d'Usines, Villas, Salles de bains
simples et modernes. — **Système anglais.**

MAGASIN D'EXPOSITION ET DE VENTE
Maison fondée en 1888. **TÉLÉPHONE 29.085.**

MUNICIPALITÉ DE MOUTIER

Mise au concours

La commune municipale de Moutier met au concours les travaux pour l'établissement d'un nouveau plan d'alignement de la commune.

Pour tous renseignements s'adresser à la Mairie où les soumissions pourront être adressées sous plis cachetés au plus tard **jusqu'au 15 juillet prochain.**

Il ne sera accordé aucune indemnité pour frais de déplacements.

Moutier, le 14 Juin 1929.

Conseil Municipal.

Le propriétaire du **Brevet Suisse N° 106 511**, « Dispositif pour le refroidissement et le dépoussiérage de gaz de gazogène avec réchauffement d'air et formation de vapeur d'eau pour l'alimentation du gazogène » désire **céder** ce brevet d'invention ou des licences d'exploitation à des fabricants suisses. Pour renseignements, s'adresser à Fl. Rabilloud, Ingénieur, 11, rue Lévrier, Genève.

BREVETS D'INVENTION - MARQUES

Vente — Recherche

RECHERCHES INDUSTRIELLES

Dr W. SCHMID, Ing.-Physicien-Conseil ; Ancien Expert Scientif. de Bureau de brevets ; Ancien Chef de Laboratoires industriels
Promenade Noire, 3 - **NEUCHÂTEL** - Téléphone 14.19

INSTALLATIONS SANITAIRES

WILLIAM DÉPIERRAZ

Entrée rue de Bourg, 27 — Ruelle de Bourg, 3 — LAUSANNE
Téléphone Bureaux et Ateliers 28.728 - Téléphone Appartement 25.006
Spécialité d'installation de chauffe-eau électr. CUMULUS

Appareillage, Ferblanterie et Couverture, Entretien, Réparations.

PRIX MODÉRÉS — TRAVAIL CONSCIENCIEUX — DEVIS SUR DEMANDE

Le meilleur moyen

d'atteindre les ingénieurs, les architectes et les entrepreneurs, c'est
une annonce dans le
„Bulletin Technique”

qui assure un succès certain à une
publicité intelligente, tout en sou-
tenant une excellente publication.

Imprimerie La Concorde, Lausanne

Travaux en tous genres.