

Objektyp: **Advertising**

Zeitschrift: **Bulletin technique de la Suisse romande**

Band (Jahr): **55 (1929)**

Heft 2

PDF erstellt am: **13.09.2024**

Nutzungsbedingungen

Die ETH-Bibliothek ist Anbieterin der digitalisierten Zeitschriften. Sie besitzt keine Urheberrechte an den Inhalten der Zeitschriften. Die Rechte liegen in der Regel bei den Herausgebern.

Die auf der Plattform e-periodica veröffentlichten Dokumente stehen für nicht-kommerzielle Zwecke in Lehre und Forschung sowie für die private Nutzung frei zur Verfügung. Einzelne Dateien oder Ausdrucke aus diesem Angebot können zusammen mit diesen Nutzungsbedingungen und den korrekten Herkunftsbezeichnungen weitergegeben werden.

Das Veröffentlichen von Bildern in Print- und Online-Publikationen ist nur mit vorheriger Genehmigung der Rechteinhaber erlaubt. Die systematische Speicherung von Teilen des elektronischen Angebots auf anderen Servern bedarf ebenfalls des schriftlichen Einverständnisses der Rechteinhaber.

Haftungsausschluss

Alle Angaben erfolgen ohne Gewähr für Vollständigkeit oder Richtigkeit. Es wird keine Haftung übernommen für Schäden durch die Verwendung von Informationen aus diesem Online-Angebot oder durch das Fehlen von Informationen. Dies gilt auch für Inhalte Dritter, die über dieses Angebot zugänglich sind.

Ein Dienst der *ETH-Bibliothek*
ETH Zürich, Rämistrasse 101, 8092 Zürich, Schweiz, www.library.ethz.ch

<http://www.e-periodica.ch>

BULLETIN TECHNIQUE DE LA SUISSE ROMANDE

ORGANE DE PUBLICATION DE LA COMMISSION CENTRALE POUR LA NAVIGATION DU RHIN
ORGANE DE L'ASSOCIATION SUISSE D'HYGIÈNE ET DE TECHNIQUE URBAINES
ORGANE EN LANGUE FRANÇAISE DE LA SOCIÉTÉ SUISSE DES INGÉNIEURS ET DES ARCHITECTES

ainsi que de la Société vaudoise des Ingénieurs et des Architectes, de l'Association des Anciens Elèves de l'École d'Ingénieurs de l'Université de Lausanne et des Groupes Romands de la G. e. P.

ABONNEMENTS :

Suisse : 1 an, 12 francs
Étranger : 14 francs

Pour sociétaire :

Suisse : 1 an, 10 francs
Étranger : 12 francs

Prix du numéro :
75 centimes.

Pour les abonnements
s'adresser à la librairie
F. Rouge & C^o, à Lausanne.

COMITÉ DE RÉDACTION

Président : R. NEESER, ingénieur, à Genève.
Secrétaire : EDM. EMMANUEL, ingénieur, à Genève.

MEMBRES :

Fribourg : MM. L. HERTLING, architecte ; A. ROSSIER, ingénieur ; R. DE SCHALLER, architecte. — *Vaud* : MM. C. BUTTICAZ, ingénieur ; EPITAUX, architecte ; E. JOST, architecte ; A. PARIS, ingénieur ; CH. THÉVENAZ, architecte. — *Genève* : MM. L. ARCHINARD, ingénieur ; CH. WEIBEL, architecte. — *Neuchâtel* : MM. ED. ELSKES, ingénieur ; A. MÉAN, ingénieur cantonal ; E. PRINCE, architecte. — *Valais* : MM. J. COUCHEPIN, ingénieur, à Martigny ; HAENNY, ingénieur, à Sion.

RÉDACTION : H. DEMIERRE, ingénieur.
VEVEY, Rue de la Madeleine, 15.

CONSEIL D'ADMINISTRATION DU BULLETIN TECHNIQUE

J. CHAPPUIS, ingénieur, président. — A. DOMMER, ingénieur. — M. IMER. — H. MEYER, architecte. — F. ROUGE, libraire.

ANNONCES :

50 centimes la ligne
Rabais pour annonces répétées

Demandez tarif spécial
pour fractions de pages à

l'Indicateur Vaudois
(Société Suisse d'Édition)
Jumelles, 4, Lausanne.

ADMINISTRATION : LIBRAIRIE F. ROUGE & C^o, RUE HALDIMAND, 6, LAUSANNE



Filters métalliques à viscinol

pour génératrices, compresseurs, installations de ventilation, chauffage, dépoussiérage, etc., absolument ininflammables, durée illimitée, rendement maximum, frais d'exploitation restreints.

VENTILATION S. A. - STÆFA-ZURICH

FABRIQUE D'INGRÉDIENTS POUR LA TREMPE

FONDÉE EN 1886

TÉLÉGRAMME : BRUN WÆDENSWIL — TÉLÉPHONE 102

Marque de fabrique

Marque de fabrique



Palier chauffant.

Ed. BRUN, Wædenswil (Zurich)

Première fabrique spéciale de matériaux
pour la trempe et la soudure,
de graisse et huile réfrigérantes, etc.

Graisse et Huile réfrigérantes "Brun"

Graisse et huile réfrigérantes pour paliers, permettant de remettre des paliers chauffés en un délai très court à leur état normal. Refroidit les paliers chauds et les empêche de se chauffer, en nettoyant en même temps les coussinets de toute impropreté pendant la marche.

Se recommande pour la mise en marche de nouvelles machines.

Economie de temps, de force, de charbon et d'argent.



Palier refroidi pendant la marche au moyen de graisse ou de l'huile réfrigérante Brun.

Production journalière 15,000 kg.

EXPORTATION

LUXFER

Les Fenêtres béton pour fabriques sont meilleur marché que celles en fer forgé.

Demandez nos prospectus.

ROB. LOOSER & C^{ie}., ZURICH (TÉLÉPHONE SELNAU 7295)

Les panneaux de liège

„Dilatite“

sont l'isolant le plus **efficace** et le plus **durable** contre la perte du froid et de la chaleur, contre l'humidité et pour amortir le bruit **dans le bâtiment.**

„Dilatite“ est un liège perfectionné

Seuls fabricants :

Fabrique de liège aggloméré

WANNER & C^{ie} S^{ie} A^{me}, Téléphone No 11, **HORGEN**



Entreprise générale de Travaux d'asphaltage

pour Couvertures et Dallages étanches de Toitures, plates, Voûtes, Tunnels. Terrasse, Balcons, Chambres à lessives, Chambres de bains, Etendages, etc. Application verticale Pour assèchement des murs.

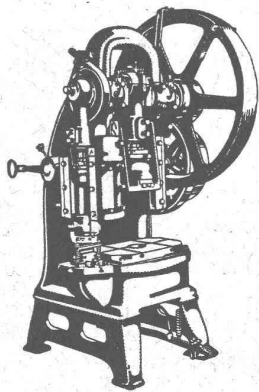
Travaux garantis.

Nombreuses références.

LAUSANNE
Téléphone 22.826

ORESTE ROSSO
MAITRE-ASPHALTEUR

VEVEY
Téléphone 151



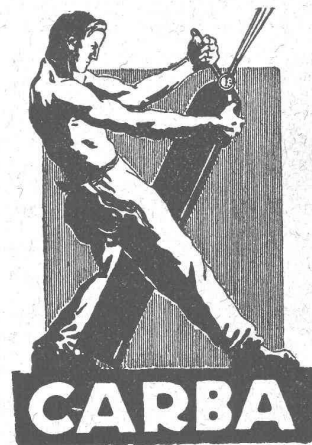
L. SCHULER

Fondée en 1839 **Göppingen** (Wurtemberg) Plus de 1500 ouvriers

La plus ancienne et la plus importante usine allemande ayant comme spécialité la construction de : Presses à excentrique. Presses à friction. Machines à découper les encoches. Cisailles. Machines spéciales et Outils pour travailler la tôle et les métaux.

Représentant pour la Suisse romande :

RUBIN & WELTI, Ingénieurs, **LAUSANNE**
Avenue des Alpes, 34 Téléphone. 44-74



Installations de métallisation.
Installations de soudure autogène.
Accessoires. — Matériaux d'apport.
Réservoirs à benzine et appareils distributeurs.
Gonfleurs de pneus à l'air comprimé.
Tous gaz comprimés et liquéfiés.

CARBA, Société Anonyme
Berne - Zurich - Bâle (Bureau Lausanne, Barre 9).

EXPLOSIFS DE SÛRETÉ

ALDORFITE ET ALDORFITE - GÉLATINE



Effets très puissants Grande sécurité dans le maniement
Mèches à mines — Capsules détonateurs
Lampes de mineurs — Acier pour mèches

Concasseurs - Bétonnières - Monte-charges rapide « Raco »
 Matériel roulant - Appareils de levage
 Outils pour entrepreneurs

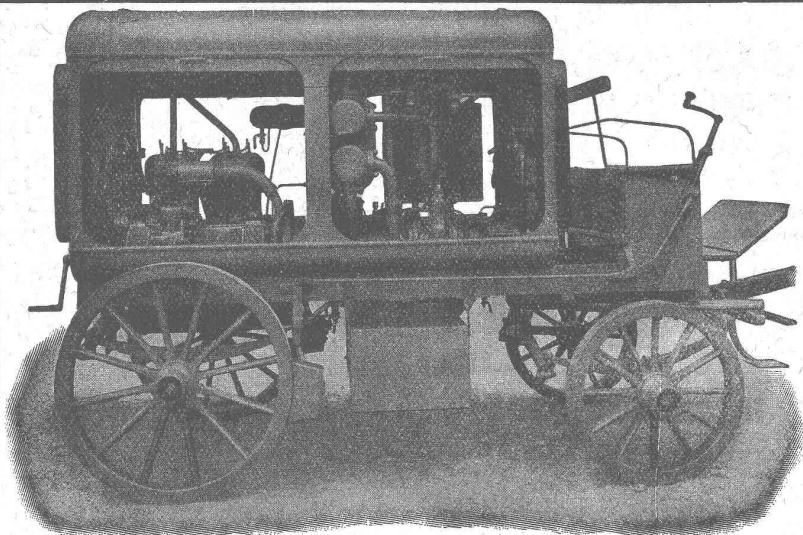
ROBERT AEBI & C^{IE}, S. A., ZURICH

BUREAU TECHNIQUE

Maison fondée en 1880

FABRIQUE DE MACHINES

Société Suisse pour la Construction de Locomotives et de Machines, Winterthur



Moto-Compresseur sur char.

AIR COMPRIMÉ

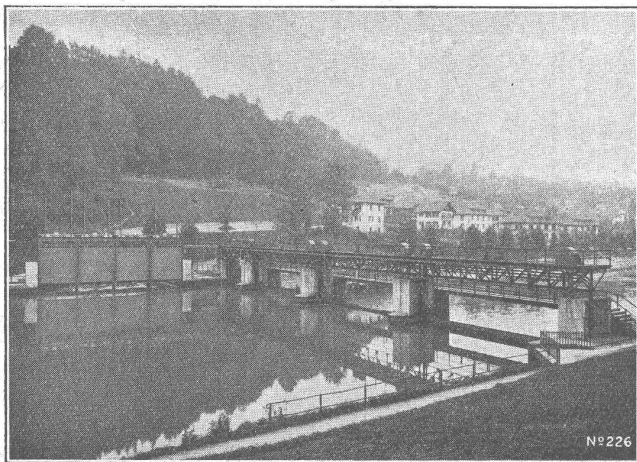
jusqu'à 16 atmosphères

VIDE

jusqu'à 99,9 %

**Compresseurs et Pompes
à vide rotatifs**

DEMANDEZ PROSPECTUS ET DEVIS



Barrage de l'usine de la Felsenau, Berne.

Société des Usines de L. de Roll Fonderie de Berne

Télégrammes:
Fonderie de Berne

à Berne

Téléphone:
Bollwerk 50.06

Appareils de levage de tous genres.

Matériel de chemins de fer : Branchements, Croisements, Chariots transbordeurs, Ponts tournants etc.

Chemins de fer Funiculaires avec freins de sûreté brevetés.

Treuiis de halage.

Superstructures à crémaillères des systèmes Riggensch, Abt, Strub, Peter, etc.

Barrages : Vannes de toutes grandeurs et systèmes pour barrages, canaux et entrées de turbines, **Grilles et Râteaux mécaniques** pour le nettoyage des grilles.

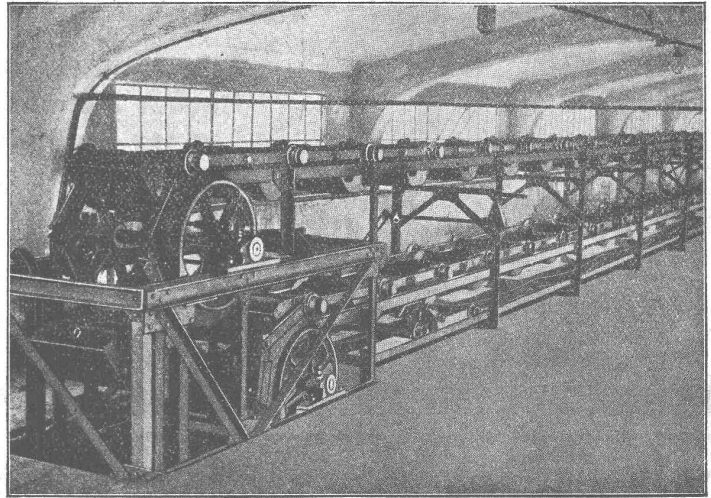
Constructions Mécaniques de tous genres.

Fonte grise. — Renseignements à disposition.

BLEICHERT

INSTALLATIONS DE TRANSPORT

Les chaînes à godets et les rubans à plaques "Bleichert" se distinguent par la grande durée de la chaîne. Par suite de la transmission ingénieuse des efforts dans les articulations, la pression des surfaces aux axes est faible. Un dispositif de graissage automatique breveté assure la conservation des points de soutien et la faible consommation de force.



Chaîne à godets „Bleichert“ pour alimentation de chaudières (rendement 28 t à l'heure).

ADOLF BLEICHERT & CO. A. G. LEIPZIG

CHEMINS AÉRIENS - GRUES A CABLE - TRANSPORTEURS A COURTES DISTANCES

Représentants pour la Suisse : ROBERT AEBI & C^{IE}, A - G., Zurich

LA BANQUE CANTONALE VAUDOISE

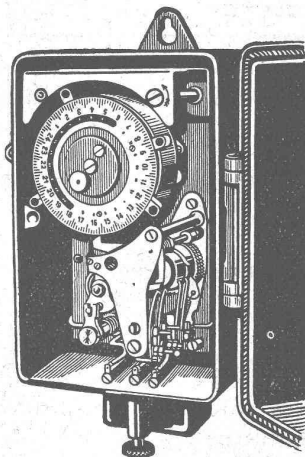
met ses services à la disposition de

MM. les INDUSTRIELS, COMMERÇANTS et PARTICULIERS

Toutes opérations de banque aux meilleures conditions.

S. A. des Interrupteurs automatiques Berne

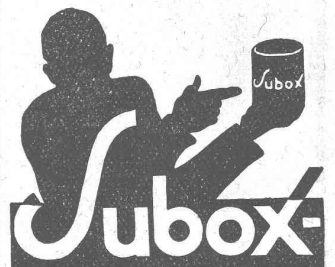
Marque **SAIA** déposée



SAIA-

Interrupteurs horaires et de blocage
Interrupteurs de température
Thermorégulateurs
Horloges de commutation
Allumeurs-extincteurs pour cages d'escaliers
Thermorégulateurs avec interrupteur à mercure

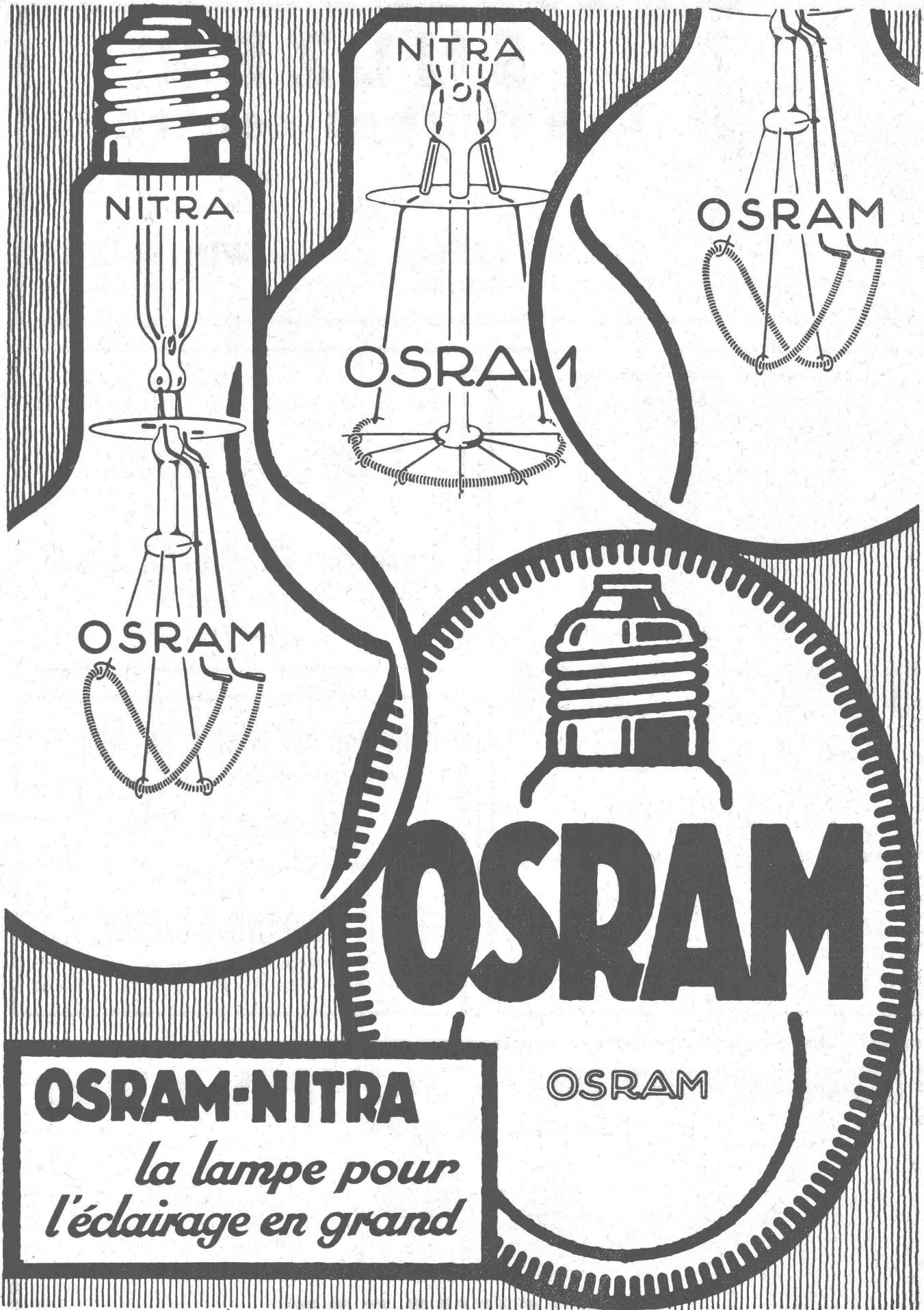
Comme premier enduit utilisez



(produit à base de plomb)
pour fer, bois, éternit, etc.

SUBOX S. A.

187, Langstrasse ZÜRICH 5 Langstrasse, 187



NITRA

NITRA

OSRAM

OSRAM 1

OSRAM

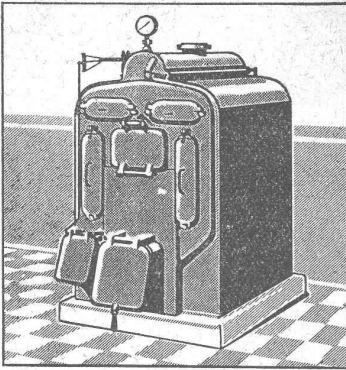
OSRAM

OSRAM

OSRAM-NITRA

*la lampe pour
l'éclairage en grand*

OSRAM A.G. ZÜRICH



SULZER

Chauffages centraux

Récupération de chaleur. - Chauffage à combustion d'huile.
Production de chaleur par l'électricité.

SULZER FRÈRES, Société Anonyme, **WINTERTHUR**
Bureau à **Lausanne**: 11, rue du Midi, 11. — Téléphone : 8086



TUNGSRAM

LA LUMIÈRE MODERNE

TUNGSRAM

SOCIÉTÉ ANONYME D'ÉLECTRICITÉ

Bahnhofstrasse 57 b **ZURICH** Bahnhofstrasse 57 b

Téléphone : Selnau 6062 Télégramme : Tungsram Zurich

Tous travaux du génie civil
et
BÉTON ARMÉ

Entreprise Ch. ORTELLI & C^{ie}
MONTHEY

Téléphone : 145 - 146.

Fabrique d'Articles en Ciment

Tuyaux - Briques - Planches - Bassins, etc.

BRIQUES P. K. B.

Briques isolantes en sciure, scories, etc.

GÉTAZ, ROMANG, ÉCOFFEY, S.A.

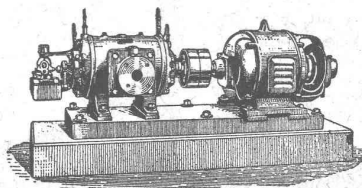
Matériaux de construction

LAUSANNE - VEVEY - GENÈVE - MONTREUX - CHATEL-ST-DENIS

COMPRESSEURS - POMPES A VIDE

ESSOREUSES

Machines spéciales pour
la teinture et l'apprêt.
Ires références.

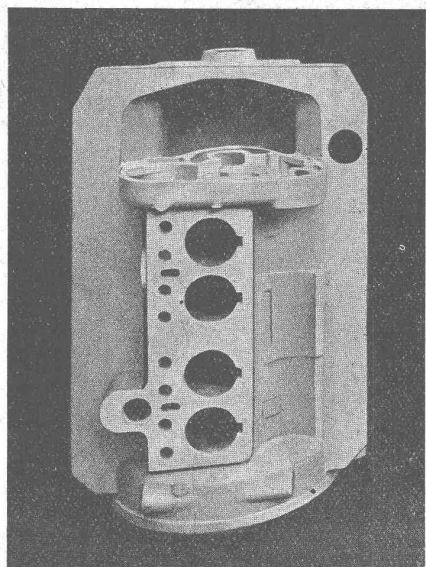


Machines pour travailler
les métaux en feuilles.
(Système Jäcklin Frères).

Atel. de Constr.

BURCKHARDT

Soc. Anon., Bâle



ÉLECTRON

le métal léger par excellence.

Poids spécifique : 1,8.

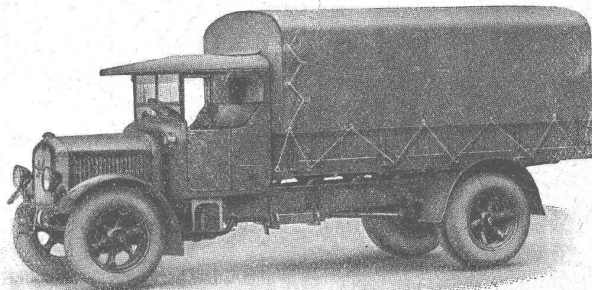
30 % plus léger que l'aluminium
avec une résistance supérieure.

S. A. OEDERLIN & C^{IE} - BADEN
(Suisse)



SAURER

Camions 1 1/2 - 6 T. - Remorques
Bennes Basculantes - Cars Alpins - Omnibus



Camion 5 T. Type 5 AD.

Société Anonyme
Adolphe Saurer, Arbon

Ateliers de Réparations et Stock de Pièces de rechange :

Pour la Suisse Romande :
Morges (Vaud)

Pour Bâle et Environs :
Bâle (Steinentorstr. 24)

Ascenseurs

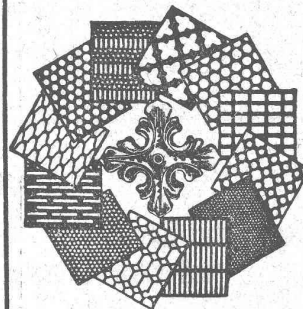
Monte-charges

"Schlieren"

Fabrique suisse
de Wagons et d'Ascenseurs
Schlieren S. A.

Bureau de Berne p^r la Suisse Romande :
Optingenstrasse 27
Dir. : Alfred BERNHEIM, ing.

Tôles perforées



H. HEER & C^o
OLTEN 7318

DEMANDEZ NOS OFFRES POUR LA LIVRAISON

DE

TUYAUX EN FONTE & MANNESMANN

POUR CANALISATIONS

FRANCILLON & C^{IE}, Société Anonyme, LAUSANNE

Manufacture de Papiers
BAUMGARTNER & C^o
LAUSANNE et RENENS

Spécialité de Papiers
utilisés dans l'Industrie du Bâtiment.

Plaques Diana

pour sous-toits et
plaquettes spéciales
pour toits en tuiles,

protégeant contre la chaleur, le froid, l'humidité, la suie, la neige.

Offres gratuites par

ETERNIT S. A.
NIEDERURNEN



PAR DES
BREVETS D'INVENTION

BOVARD & C^{IE}
BOLLWERK 15 BERNE

Ateliers de Construction du Canton de Berne cherchent pour entrée immédiate quelques bons

serruriers-mécaniciens

Offres sous chiffre 262, à l'Indicateur Vaudois, Lausanne.

Brevets d'invention
marques - dessins et modèles

A. BUGNION

Physicien diplômé
de l'Ecole Polytechnique Fédérale.

Ancien élève de l'Ecole Supérieure d'Electricité, à Paris.

Ancien expert technique
au Bureau Fédéral
de la Propriété Intellectuelle.

GENÈVE

Corraterie, 13
Tél. Stand 79.20

LAUSANNE

Grand Pont, 2
Téléph. 23.550



Volets à rouleau
HARTMANN & Co, BIENNE

Brevets d'Inventions

Cabinet L. FLESCHE, Ingénieur-Conseil,
4, Rue Pichard, LAUSANNE Téléph. 29.105
Fondé en 1910.

Brevets d'invention

Dessins — Modèles
Marques de Fabrique

Nægeli & C^{ie}

Ingénieurs - Conseils

BERNE

Bundesgasse 16

Téléphone

Offres d'exploitation de Brevets d'invention
IMER & DE WURSTEMBERGER ci-devant
E. IMER-SCHNEIDER INGENIEUR CONSEIL GENÈVE

Les propriétaires des brevets suisses suivants désirent entrer en relation avec des fabricants suisses, en vue de la fabrication des articles brevetés, et seraient disposés à céder des licences d'exploitation ou à vendre leurs brevets.

N° 88 775, **Lohmann Metall G. m. b. H.**, pour : « Verfahren zur Herstellung von beliebig grossen Mengen der Karbide der Wolframgruppe ». N° 88 922, pour : Verfahren zur Herstellung scharf ausgeprägter Gusskörper ». N° 91 932, pour : « Verfahren zur Herstellung von Formstücken aus Metallkarbiden der Wolframgruppe ».

N° 105 285, **Gustave Stähle**, pour : « Maschine zum selbstätigen Herstellen von Spiralbohrern ».

N° 107 874, **Robert William Hatton**, pour : « Dispositif pour la fixation d'une planche stéréotype à un cylindre imprimeur ».

N° 111 817, **O. Collett & Co. A/S**, pour : « Rechenmaschine ».

N° 120 101, **Charles Nessler**, pour : « Verfahren und Einrichtung zur Behandlung desmenschlichen Haares behufs Dauerwellung, Färbung, etc. ».

N° 122 316, **Ernest S. Suffern**, pour : « Procédé pour la production d'un mélange gazeux combustible ».

N° 122 823, **Park Royal Engineering Co. Ltd.**, et **W. R. Matthews**, pour : « Dispositif de pivotement pour appareil de mesure ».

Prière d'adresser les offres ou propositions à **MM. Imer & de Wurstemberger**, ci-devant **M. E. Imer-Schneider**, Ingénieur-Conseil, 59, rue du Stand, à Genève, qui les transmettront à qui de droit.

Concours de Travaux

Construction de l'aile ouest de l'Hôpital du District de la Gruyère, à Riaz.

La Commission de l'Hôpital du District de la Gruyère, met en soumission les travaux suivants :

1. Terrassements et maçonnerie.
2. Béton armé.
3. Chauffage central et installation du service d'eau chaude.
4. Installations sanitaires et installation du service d'eau froide.
5. Installation des monte-plats.

Les formulaires de soumission peuvent être retirés du 28 janvier au 9 février 1929, tous les matins, au bureau des soussignés, avenue de la Gare, 30 A, à Fribourg et les lundi 28 janvier, jeudi 31 janvier, lundi 4 février, de 14 à 16 heures, au bureau du secrétaire de la Commission, M. Aloys Barras, Agence agricole, à Bulle.

Le dossier complet des plans sera remis aux soumissionnaires qui en feront la demande contre paiement de 15 fr.

Les soumissions seront adressées sous pli cacheté, avec la mention « Soumission pour l'Hôpital de Riaz », jusqu'au mercredi 20 février 1929, à M. Aloys Barras, secrétaire de la Commission.

Par ordre :

A. HERTLING & F. JOB,
Architectes E. P. Z., Fribourg.

IMPRIMERIE LA CONCORDE

Direction :

Th. Pache-Tanner
J. Pache-Vuitel

LAUSANNE

JUELLES, 4
Téléphone 23 595

Impressions commerciales et artistiques

Tirages en couleurs, illustrations, Labels

Journaux, volumes, brochures, catalogues

Circulaires :: Enveloppes :: Programmes

Cartes de visite et d'adresse, Obligations

Faire-part, Registres :: Algèbre, Musique



S. A. FABRIQUES DE MEUBLES
Horgen-Glaris à Horgen

Maison suisse la plus importante pour

AMEUBLEMENT

de Salles de concert, théâtres, cinémathèques, restaurants, cafés, salles à manger, vestibules etc.