

Objektyp: **Advertising**

Zeitschrift: **Bulletin technique de la Suisse romande**

Band (Jahr): **55 (1929)**

Heft 15

PDF erstellt am: **13.09.2024**

Nutzungsbedingungen

Die ETH-Bibliothek ist Anbieterin der digitalisierten Zeitschriften. Sie besitzt keine Urheberrechte an den Inhalten der Zeitschriften. Die Rechte liegen in der Regel bei den Herausgebern.

Die auf der Plattform e-periodica veröffentlichten Dokumente stehen für nicht-kommerzielle Zwecke in Lehre und Forschung sowie für die private Nutzung frei zur Verfügung. Einzelne Dateien oder Ausdrucke aus diesem Angebot können zusammen mit diesen Nutzungsbedingungen und den korrekten Herkunftsbezeichnungen weitergegeben werden.

Das Veröffentlichen von Bildern in Print- und Online-Publikationen ist nur mit vorheriger Genehmigung der Rechteinhaber erlaubt. Die systematische Speicherung von Teilen des elektronischen Angebots auf anderen Servern bedarf ebenfalls des schriftlichen Einverständnisses der Rechteinhaber.

Haftungsausschluss

Alle Angaben erfolgen ohne Gewähr für Vollständigkeit oder Richtigkeit. Es wird keine Haftung übernommen für Schäden durch die Verwendung von Informationen aus diesem Online-Angebot oder durch das Fehlen von Informationen. Dies gilt auch für Inhalte Dritter, die über dieses Angebot zugänglich sind.

Ein Dienst der *ETH-Bibliothek*
ETH Zürich, Rämistrasse 101, 8092 Zürich, Schweiz, www.library.ethz.ch

<http://www.e-periodica.ch>

BULLETIN TECHNIQUE DE LA SUISSE ROMANDE

ORGANE DE PUBLICATION DE LA COMMISSION CENTRALE POUR LA NAVIGATION DU RHIN
ORGANE DE L'ASSOCIATION SUISSE D'HYGIÈNE ET DE TECHNIQUE URBAINES
ORGANE EN LANGUE FRANÇAISE DE LA SOCIÉTÉ SUISSE DES INGÉNIEURS ET DES ARCHITECTES

ainsi que de la Société vaudoise des Ingénieurs et des Architectes, de l'Association des Anciens Elèves de l'Ecole d'Ingénieurs de l'Université de Lausanne et des Groupes Romands de la G. e. P.

ABONNEMENTS :

Suisse : 1 an, 12 francs
Etranger : 14 francs

Pour sociétaire :

Suisse : 1 an, 10 francs
Etranger : 12 francs

Prix du numéro :
75 centimes.

Pour les abonnements
s'adresser à la librairie
F. Rouge & C°, à Lausanne.

COMITÉ DE RÉDACTION

Président : R. NEESER, ingénieur, à Genève.
Secrétaire : EDM. EMMANUEL, ingénieur, à Genève.

MEMBRES :

Fribourg : MM. L. HERTLING, architecte ; A. ROSSIER, ingénieur ; R. DE SCHALLER, architecte. — *Vaud* : MM. C. BUTTICAZ, ingénieur ; EPITAUX, architecte ; E. JOST, architecte ; A. PARIS, ingénieur ; CH. THÉVENAZ, architecte. — *Genève* : MM. L. ARCHINARD, ingénieur ; CH. WEIBEL, architecte. — *Neuchâtel* : MM. ED. ELSKES, ingénieur ; A. MÉAN, ingénieur cantonal ; E. PRINCE, architecte. — *Valais* : MM. J. COUCHEPIN, ingénieur, à Martigny ; HAENNY, ingénieur, à Sion.

RÉDACTION : H. DEMIERRE, ingénieur.
VEVEY, Rue de la Madeleine, 15.

CONSEIL D'ADMINISTRATION DU BULLETIN TECHNIQUE

A. DOMMER, ingénieur, président. — M. IMBER. — H. MEYER, architecte. — F. ROUGE, libraire. — E. SAVARY, ingénieur.

ANNONCES :

50 centimes la ligne

Rabais pour annonces répétées

Demandez tarif spécial
pour fractions de pages à

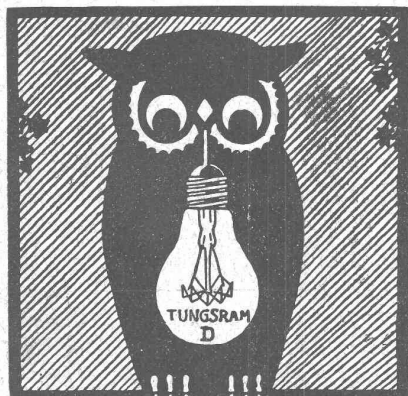
l'Indicateur Vaudois
(Société Suisse d'Édition)
Jumelles, 4, Lausanne.

ADMINISTRATION : LIBRAIRIE F. ROUGE & C°, RUE HALDIMAND, 6, LAUSANNE



Troesch & C° S.A., Berne

Fabrique d'Appareils Sanitaires



LA LUMIÈRE TUNGSRAM

PROTÈGE VOS YEUX

TUNGSRAM
SOCIÉTÉ ANONYME D'ÉLECTRICITÉ
ZURICH
Téléphone : Selnau 60 62 / Télégr. : Tungstram Zurich
Bahnhofstrasse 57 b

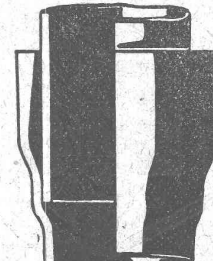
COMPTOIR FRANCO - BELGO - SARROIS

pour la vente des tubes d'acier à l'exportation

TUBES MANNESMANN DE BOUS
pour canalisations d'eau et de gaz

REPRÉSENTANTS GÉNÉRAUX POUR LA SUISSE :

EMILE POBÉ, COMPTOIR MÉTALLURGIQUE S.A., BALE

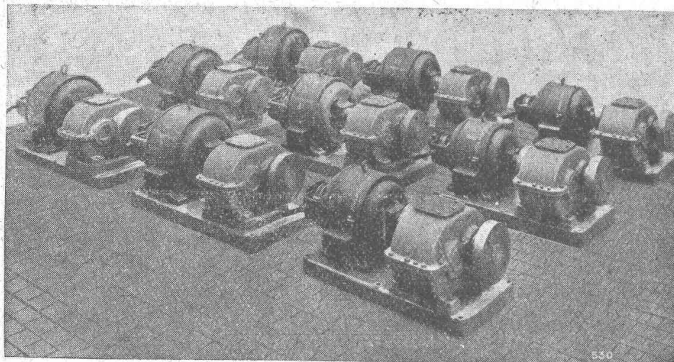


HELIOGRAPHIE

A. MOREL LAUSANNE

JUMELLES 2 TÈL: 28 327 C.CH: II 639
MAISON FONDÉE EN 1905

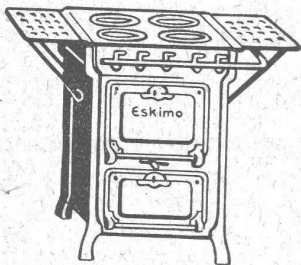
F7



S. A. DES ENGRENAGES MAAG ZURICH

Série de réducteurs de vitesse
à double réduction

Réducteurs et multiplicateurs complets
Pompes à engrenages
Engrenages pour tout usage



L'homme de métier sait apprécier
les avantages de l'article
„ESKIMO“

AFFOLTER CHRISTEN & C^{IE} S. A., BALE

Si vous ne pouvez obtenir ces articles par des repré-
sentants ou marchands de fer sur place, veuillez vous
adresser directement à la fabrique.

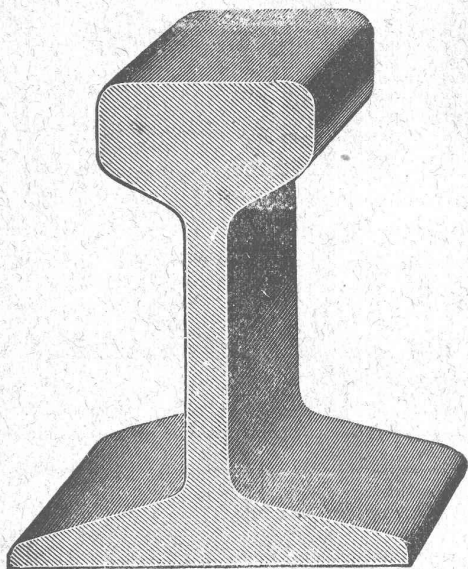


ROULEMENTS A BILLES ET A ROULEAUX DE PRÉCISION

Pour petite et grosse mécanique

Sur demande nous vous enverrons nos ingénieurs-spécialistes, qui vous
renseigneront gratuitement sur l'emploi rationnel de nos roulements.

AMSLER & Co. FEUERTHALEN. (SUISSE)



MATÉRIEL ROULANT

Voies, aiguilles, plaques tournantes, wagonnets basculants, locomotives à vapeur et à benzine pour tous écartements, wagonnets-tracteurs de 6-10 CV.

Vente et Location

Grand stock d'accessoires

Concasseurs - Bétonnières - Explosifs de sûreté
Monte-charges rapide « Raco »
Outils pour entrepreneurs

ROBERT AEBI & C^{ie} S. A., ZURICH

Maison fondée en 1880

Manufacture de Courroies S. A.

Téléphone 133 **Menziken** Téléphone 133

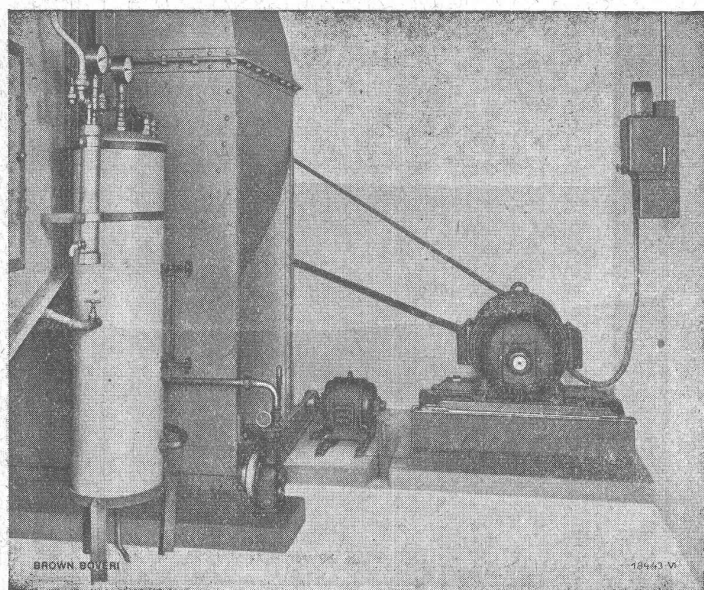


Courroies en cuir :
„ARGOVIA“ et „MONOPLAN“
Courroies brevetées: „PIEUVRE“
Courroies Balata : „ATLAS“
Courroies rondes { massives
 { tordues

BROWN, BOVERI & C^{ie}, BADEN (Suisse)

SOCIÉTÉ ANONYME

Bureau Technique pour la Suisse Romande : Lausanne, Avenue de la Gare, 3 :: Téléphone 22159



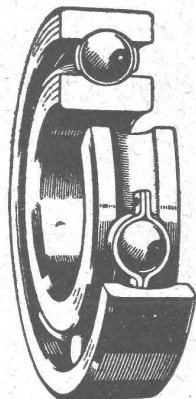
Moteur à démarreur centrifuge entraînant un ventilateur.

Moteurs à courant alternatif à démarreur centrifuge

de 2,2 à 175 kw., s'adaptant particulièrement bien au service assuré par du personnel inexpérimenté ou au démarrage commandé à distance.

Simplicité de démarrage
Couple de démarrage maximum
Courant normal au démarrage
Faibles à-coups de courant
par suite du couplage symétrique
des résistances

Plusieurs milliers en service.



Le roulement **SKF** rigide à une rangée de billes et à gorges profondes supporte sans effort de grosses charges radiales et axiales.

Il est tout particulièrement indiqué pour l'Automobile, les Rouleaux de tension, Galets de funiculaires, Centrifuges et Moteurs électriques de faible puissance, etc.
Ce Roulement est également recherché comme butée d'arbres à rotation accélérée.

S. A. DES ROULEMENTS A BILLES SKF
Sihlstrasse 1 **ZURICH** Tél. Selnau 2793

EMULSION DE BITUME COLLOÏDALE

Bimoid
DE RENOMMÉE MONDIALE

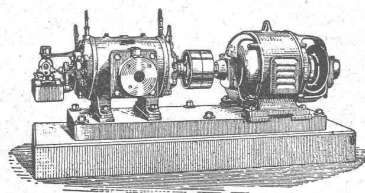
MINÉRAL S.A. BRIGUE PORT DU RHIN BALE

DEUTSCHE BIMOID G. m. b. H. FREIBURG - TSCHECHISCHE BIMOID-GES. FRANZENSTAL
BIMOID L^{ds} LONDON W. C. - OESTERR. BIMOID-WERK, DEUTSCH-WAGRAM
SOCIEDADE PORTUGUESA DE BIMOID L^{ds} PORTO
BIMOID G. m. b. H. BUDAPEST
PURICELLI. S. A. MILANO

REPRESENTANTS: A. Kündig & Co. Genève, pour le Canton de Genève; A. Schneebeli, Entrepreneur, Vevey, pour le Canton de Vaud; Ed. Glasson & Co., Bulle, pour le Canton de Fribourg; Comptoir Général de Matériaux de Construction S. A., La Chaux-de-Fonds, pour le Canton de Neuchâtel.

COMPRESSEURS - POMPES A VIDE
ESSOREUSES

Machines spéciales pour
la teinture et l'apprêt.
les références.

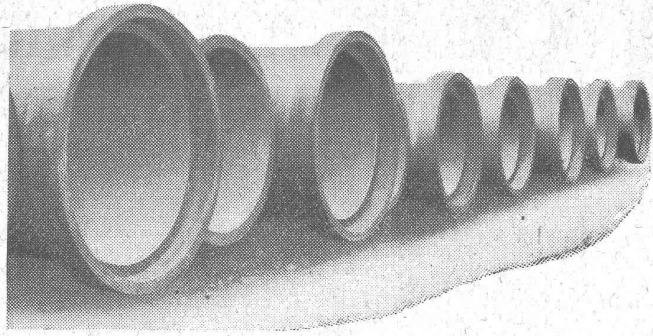


Machines pour travailler
les métaux en feuilles.
(Système Jäcklin Frères).

Atel. de Constr.

BURCKHARDT

Soc. Anon., Bâle



Tuyaux Vianini

en béton armé

pour turbines, conduites d'eau potable, égouts, conduites à purin, canalisations, etc., jusqu'à 10 atm. de pression.

Tous nos tuyaux sont garantis étanches et fabriqués avec du béton résistant aux acides.

Desmeules Frères, Granges-Marnand et Sté Internat. des poutres Siegwart, Lucerne

GIPS-UNION S. A., Usine de Bex

Plâtres et Produits de plâtre

Planches de plâtre
pour plafonds et revêtements.

Carreaux de plâtre brevetés
pour cloisons.

Matériaux légers, secs, isolants, insonores
et incombustibles.

Installations de

SERRES

Spécialité de la maison
depuis 70 ans

Vohland & Bär, S.A., Bâle

Téléph. : Safran 3343

Ed. BRUN, Wædenswyl

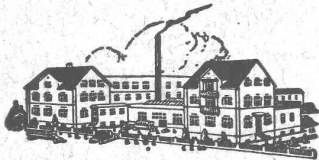
(Suisse)

Première fabrique spéciale de matériaux pour la trempe et la soudure

Production journalière :
15.000 kilos

Téléphone 102

Fondée en 1886



TÉLÉGRAMME
Brun, Wædenswyl

Exportation

Poudre à cémenter C pour cémenter en paquet ou au four, avec une profondeur de trempe atteignant 8 mm.

Poudre à tremper B à feu ouvert jusqu'à une profondeur de 3 mm.

Poudre à braser Brunin remplaçant le borax et la brasure, soudant à une chaleur 3 fois moins forte qu'avec l'ancien procédé.

Graisse et huile réfrigérantes pour rafraîchir et les préserver de la chaleur. les paliers chauds

Liquide à tremper exempt d'acide.

Graisse universelle à souder Brunol exempte d'acide et d'oxyde, pour tout emploi, installations, fabrications, etc.

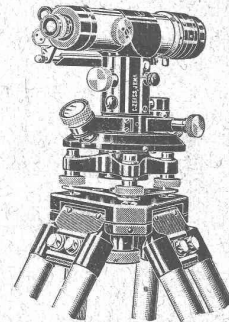
Pâte à souder Brunol en bâtons, sans oxyde.

Pâte d'étain Brunol (conservant étain et matière liquide); mixture à souder, à étamer, etc. Alliage à volonté

Poudre à souder le fer et l'acier, ainsi que pour la soudure autogène, la meilleure existant à ce jour.

Huile à perforer soluble dans l'eau.

Prix-courant et visite du voyageur gratis.



Niveau à lunette II

ZEISS

avec et sans cercle. Instrument fort robuste pour tous les nivellements techniques. Grossissement de la lunette 28 fois, nivelle réversible. Ajustage complet d'une seule station. Mise au point de la bulle facile et rapide par un système de prismes. Poids et dimensions très réduits.

Théodolites, Tachéomètres
Equerres à prisme, Mires parlantes

PROSPECTUS ET TOUS RENSEIGNEMENTS PAR :



Société Suisse d'Explosifs Cheddite et Dynamite

Bureau à Liestal : Tél. 182. Usines à Isleten (Ct. d'Uri) et Liestal

livre à des conditions avantageuses

DYNAMITE

 de toutes forces

Explosifs de sûreté 1^{re} qualité

CHEDDITE ET TELSITE MÈCHES ET DÉTONATEURS



Agents généraux pour la Suisse romande :

PETITPIERRE FILS & C^{ie}, NEUCHÂTEL
TÉLÉPHONE 3.15

E. G. PORTLAND, ZURICH

Jura-Cement-Fabriken, Aarau
Aarg. Portland-Cementfabrik Holderbank-Wildegg
Portland-Cementwerke Würenlingen-Siggental A.-G.
Cement- und Kalkfabriken R. Vigier A.-G.
Portland-Cementfabrik, Laufen
Schweiz. Cement-Industrie-Ges., Heerbrugg
Portland-Cementwerk Thayngen A.-G.

Cement- und Kalkwerk Liesberg A.-G.
K. Hürlimann Söhne, Brunnen
Wilhelm Brodtbeck A.-G., Liestal
Cementwerke Därligen A.-G., Bern
Ciment Portland S. A., St-Sulpice
Société des usines de Grandchamp et de Roche
S. A. des chaux et ciments de Baulmes et Vouvry

recommandent leur

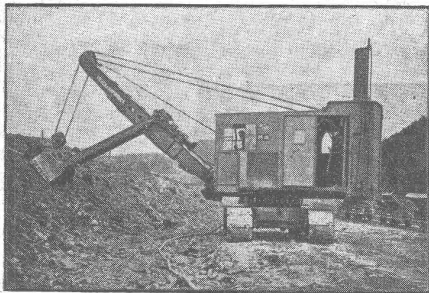
1^a Ciment - Portland

Vente par les fabriques mêmes

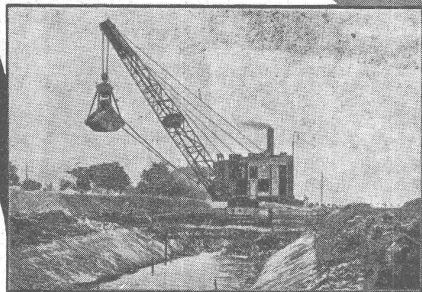
LINOLÉUM

LE PLANCHER IDÉAL

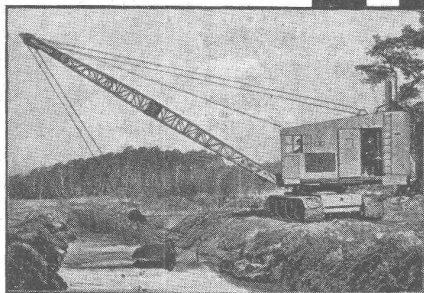
S. A. DU LINOLÉUM
à GIUBIASCO (Suisse)



PELLE



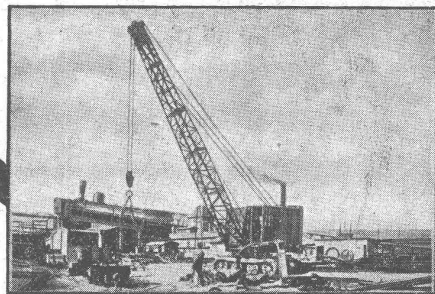
EXCAVATEUR À GRAPPIN



DRAGLINE



SONNETTE



GRUE

La transformation en ces diverses machines peut se faire, sur le chantier, en tres peu de temps et moyennant des frais minimes. Ces pièces sont interchangeables entr'elles.

5

**DIFFERENTES
MACHINES
D'ENTREPRISES**

EN MAIN DE
TOUT ENTREPRENEUR QUI
POSSÈDE

**UNE SEULE
MACHINE
UNIVERSELLE
MENCK**

Cette adaptation univ-
erselle permet a tout entre-
preneur d'obtenir le plus
grand bénéfice dans cha-
cun de ses travaux.



MENCK & HAMBROCK
ALTONA-HAMBURG



Représentation générale pour la Suisse :

ROBERT AEBI & C^{IE}, S. A., ZURICH

Téléphone : Seinau 1750

Werdmühleplatz, 2

Sac en papier spécial PAVAG est sûrement l'emballage idéal pour chaux, plâtre ou ciment!



80 % de la Production mondiale de Ciments, Chaux, Plâtre est paqueté en sacs Papier. (BUILDING SUPPLY NEWS)

Bureaux de vente : **Maison-Bellevue**
Téléphone : Limmat 28 75

On demande d'occasion

COMPRESSEUR

à un ou deux marteaux avec moteur à essence et **SONDEUSE** pour environ 150 mètres. Adresser offres Mines Montchemin, Martigny-Ville. P 82571 X.

Le titulaire du brevet Suisse 100159 pour « appareil aspirateur de poussières fonctionnant électriquement » serait désireux d'entrer en pourparlers avec Industriels Suisses pour l'exploitation de son brevet. S'adresser à H. Souverain, Ingénieur-Conseil, 68, rue de Turbigo, Paris (France).

Brevets d'invention marques - dessins et modèles

A. BUGNION

Physicien diplômé de l'Ecole Polytechnique Fédérale. Ancien élève de l'Ecole Supérieure d'Electricité, à Paris.

Ancien expert technique au Bureau Fédéral de la Propriété Intellectuelle.

GENÈVE | **LAUSANNE**
Corraterie, 13 | Grand Pont, 2
Tél. Stand 79.20 | Téléph. 25.550

Cumulus
Chauffe-eau électriques

Primulus
Bâtes électriques à accumulation

FR. SAUTER S.A. BALE

Manufacture de Papiers
BAUMGARTNER & C°
LAUSANNE et RENENS

Spécialité de Papiers
utilisés dans l'Industrie du Bâtiment.



BOVARD & C^{IE} BOLLWERK 15 BERNE

Cendres & Métaux s.a.
Succ. de Aufranc & C^o S. A.
Bienne

Soudure argent pour tout usage (env. 50 sorties.)
Or - Argent - Platine

Employé-architecte

sérieux est demandé chez M. E. Réess, architecte à Montbéliard (Doubs), France. Faire offres et envoyer prétentions. (Chambre et pension : cinq cents francs par mois.)

Brevets d'Inventions

Cabinet L. FLESCHE, Ingénieur-Conseil,
4, Rue Pichard, LAUSANNE Téléph. 29.105
Fondé en 1910.

Métaux antifriction
Soudure d'étain,
Brasures, Etain
Plomb, Cuivre
Antimoine, Zinc
Articles techn.

Vestit Métal S. A.
Zurich (Suisse)

Offres d'exploitation de Brevets d'invention IMER & DE WURSTEMBERGER ci-devant E. IMER-SCHNEIDER INGENIEUR CONSEIL GENÈVE

Les propriétaires des brevets suisses suivants désirent entrer en relation avec des fabricants suisses, en vue de la fabrication des articles brevetés, et seraient disposés à céder des licences d'exploitation ou à vendre leurs brevets.

- N° 102 839, Società Italiana Ernesto Breda, pour : « Aube pour turbines à combustion interne ».
- N° 109 980, W. Haddon, J. A. Fullilove & J. McD. Burnett, pour : « Plaque d'accumulateur ».
- N° 110 569, W. Haddon, J. A. Fullilove & J. McD. Burnett, pour : « Plaque d'accumulateur ».
- N° 110 175, Fabbrica Italiana Magneti Marelli, Soc. Anon., pour : « Rupteur pour les appareils d'allumage des moteurs à explosions à grande vitesse ».
- N° 112 999, Piero Mariano Salerni, pour : « Lame de rasoir de sûreté avec dispositif de sûreté ».
- N° 119 759, Charles W. Hanbidge & Ernest L. Rankin, pour : « Mécanisme moteur à ressort pour gramophones ».
- N° 124 225, Dr Mauro de Moraes Salles, pour : « Dent artificielle avec plaquette de fixation ».

Prière d'adresser les offres ou propositions à MM. Imer & de Wurstemberger, ci-devant M. E. Imer-Schneider, Ingénieur-Conseil, 59, rue du Stand, à Genève, qui les transmettront à qui de droit.

Place vacante au bureau de construction de la gare de Neuchâtel, à Neuchâtel : Ingénieur de II^e classe.

Conditions d'admission : Etudes universitaires complètes. Jeune ingénieur ayant quelque pratique dans les travaux de construction. Connaissance des langues française et allemande.

Traitement : Fr. 6500.— à 10100.—.

Délai d'inscription : 2 août 1929.

Observation : Entrée en fonction le plus tôt possible.

S'adresser par écrit à la Direction du 1^{er} arrondissement des C. F. F., à Lausanne.

GARANTIE années 10 Jahre

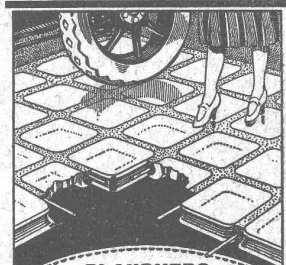
La Toiture IDÉALE
Pour Usines, Garages, Chalets, etc. etc.

ROK Die IDÉALE BEDACHUNG für Fabriken, Garagen, Chalets usw.

Étanchéité Légèreté. Economie. Wetterfest. Leicht. Sparsam

TRISTAR S A
Genève

MAXIMA



PLANCHERS TRANSLUCIDES
en béton armé avec pavés „Maxima“

P. CHIARA & FILS
Téléphone 31.25 LAUSANNE Téléph. 31.25

ACIERS SANDVIK - Notz & C°, Bienne