

Objektyp: **Advertising**

Zeitschrift: **Bulletin technique de la Suisse romande**

Band (Jahr): **55 (1929)**

Heft 15

PDF erstellt am: **12.07.2024**

Nutzungsbedingungen

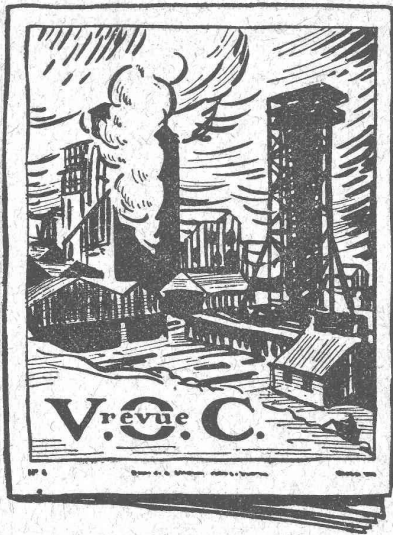
Die ETH-Bibliothek ist Anbieterin der digitalisierten Zeitschriften. Sie besitzt keine Urheberrechte an den Inhalten der Zeitschriften. Die Rechte liegen in der Regel bei den Herausgebern.

Die auf der Plattform e-periodica veröffentlichten Dokumente stehen für nicht-kommerzielle Zwecke in Lehre und Forschung sowie für die private Nutzung frei zur Verfügung. Einzelne Dateien oder Ausdrucke aus diesem Angebot können zusammen mit diesen Nutzungsbedingungen und den korrekten Herkunftsbezeichnungen weitergegeben werden.

Das Veröffentlichen von Bildern in Print- und Online-Publikationen ist nur mit vorheriger Genehmigung der Rechteinhaber erlaubt. Die systematische Speicherung von Teilen des elektronischen Angebots auf anderen Servern bedarf ebenfalls des schriftlichen Einverständnisses der Rechteinhaber.

Haftungsausschluss

Alle Angaben erfolgen ohne Gewähr für Vollständigkeit oder Richtigkeit. Es wird keine Haftung übernommen für Schäden durch die Verwendung von Informationen aus diesem Online-Angebot oder durch das Fehlen von Informationen. Dies gilt auch für Inhalte Dritter, die über dieses Angebot zugänglich sind.



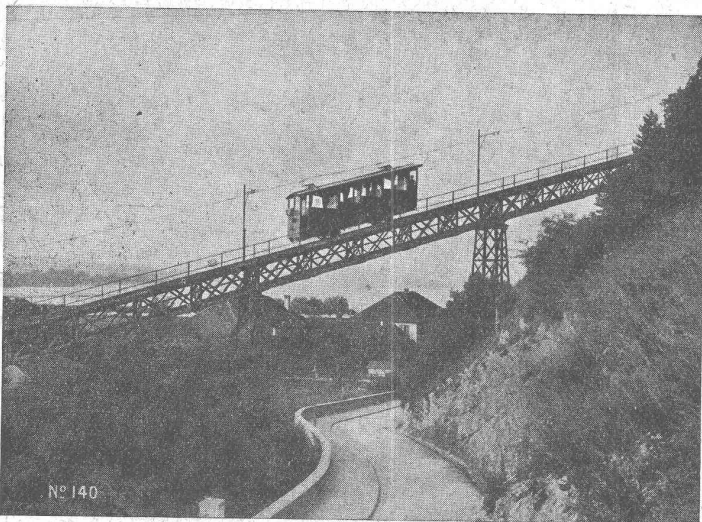
Le No. 6 de V.O.C. Revue vous sera envoyé gratuitement sur demande. Vous y trouverez des articles de nature à intéresser tous les industriels et tous les techniciens d'usines, notamment un remarquable article de la S.A.C.M.

HUILE ET GRAISSES



les lubrifiants inégalés

VACUUM OIL COMPANY S. A. F.
65, Spalenberg, Bâle



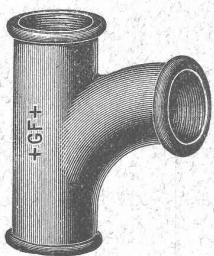
Funiculaire Bienne - Macolin.

Société des Usines de L. de Roll Fonderie de Berne à Berne

Télégrammes:
Fonderie de Berne

Téléphone:
Bollwerk 50.86

- Appareils de levage de tous genres.
- Matériel de chemins de fer : Branchements, Croisements, Chariots transbordeurs, Ponts tournants etc.
- Chemins de fer Funiculaires avec freins de sûreté brevetés.
- Treuil de halage.
- Superstructures à crémaillères des systèmes Riggensbach, Abt, Strub, Peter, etc.
- Barrages : Vannes de toutes grandeurs et systèmes pour barrages, canaux et entrées de turbines, Grilles et Râteaux mécaniques pour le nettoyage des grilles.
- Constructions Mécaniques de tous genres.
- Fonte grise. — Renseignements à disposition.



+ GF + RACCORDS

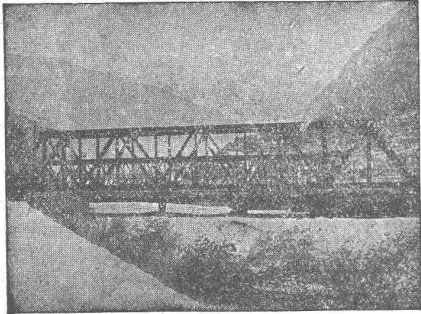
pour conduites de gaz, d'eau et de vapeur
dans les dimensions de 1/8-6".

**SOCIÉTÉ ANONYME
DES ACIÉRIES, CI-DEVANT GEORGES FISCHER
Schaffhouse**

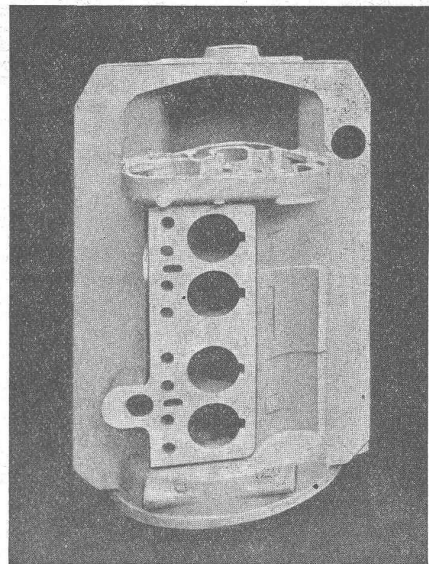
**Ateliers de Constructions métalliques
et mécaniques**

GIOVANOLA FRÈRES S. A.

MONTHEY (Suisse)



Ponts et charpentes métalliques.
Constructions entièrement soudées par procédé électrique.
Ponts roulants. Grues. Vannes. Chaudronnerie en fer.
Conduite forcée. :: Gazomètres.
Réservoirs et appareils mélangeurs.
Cuves à huile pour transformateurs.
Serrurerie en bâtiment.



ÉLECTRON

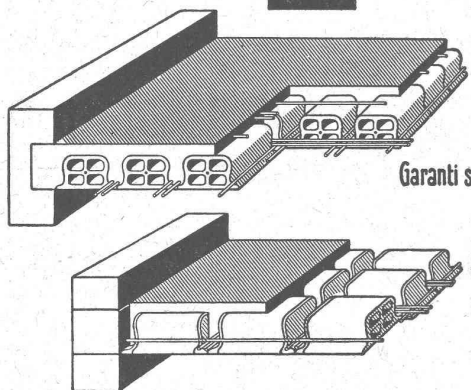
le métal léger par excellence.

Poids spécifique : 1,8.

30 % plus léger que l'aluminium
avec une résistance supérieure.

**S. A. OEDERLIN & C^{IE} - BADEN
(Suisse)**

**Dalles armées
briques Lauper**



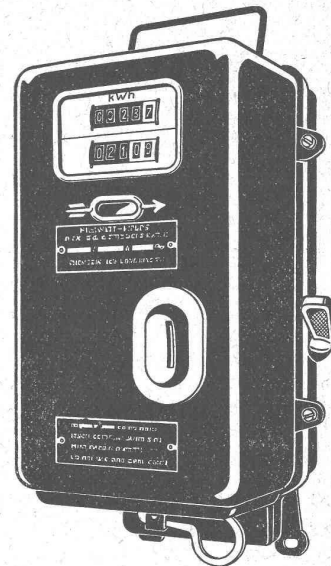
Garanti sans salpêtre!

33×33×10 cm
33×33×14 "
33×33×18 "
33×33×22 "

Bureau de vente.

**BAUMATERIAL S. A.
BIENNE**

Centralstrasse 89a Tel. 1082 & 1062



Compteur à prépaiement
pour courant monophasé
Type SIP 1AS

Notre compteur à prépaiement facilite
à l'abonné le paiement, et à la Centrale
l'encaissement du courant consommé.

SOCIÉTÉ DES COMPTEURS SIP S. A. GENÈVE

Sagrave S. A., à Lausanne

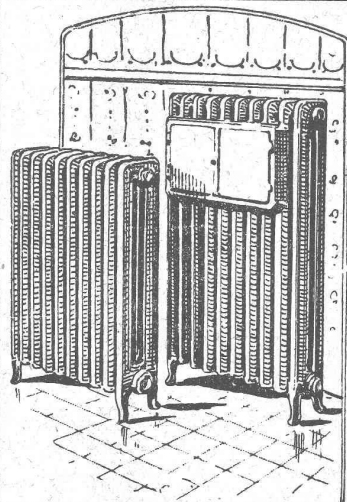
Adresse : Case postale Ouchy

Bureau à AMPHION-LES-BAINS (H^{te} Savoie)

Téléphone 5.

Spécialité de sables et graviers du lac pour béton armé

Importantes installations de triage et concassage produits bruts et concassés, triés ou tout venant en toutes granulations, pour toutes applications, petit gravier d'allée, sable moulu, tamisé à 2 mm. pour crépissages fins, enduits et jointoyages. — Entreprise de dragage, construction port, canaux, jetées, enrochements.



CHAUFFAGES CENTRAUX

Installations de Cuisines et Buanderies

C. BOULAZ & C^{ie}

Anciennement
Maison H. Moulin

LAUSANNE

Exploitation de TUF

TUF ordinaire (selon quantité)
Bordures de jardinets Fr. 30.- à 40.-
TUF moellons de Fr. 60.- à 70.-

Travaux d'art, Tablettes de fenêtre, Encadrements, etc.
Travail exécuté selon croquis Fr. 2.- à 300.-

Pilotis mélèze toutes longueurs. - Dalles de Sembrancher.

Marchandise rendue franco gare de SEMBRANCHER

NICOLLIER & Cie, Le Châble (Valais)

DÉCORATIONS EN STAFF

Fabrication spéciale brevetée
et meilleur équivalent des travaux exécutés sur place.
Se les procurer de préférence chez

ERNEST HABERER & C^{ie} - BERNE
SULGENAUWEG, 38 Téléph. : Bollwerk 29.43

Exécution prompte et soignée de commandes directes suivant nos catalogues et de travaux d'après plans spéciaux.

Compositions spéciales avec les motifs de nos catalogues pour plafonds, murs, etc. en tous genres et grandeurs, d'après indications, sont faites gratuitement.

Conditions avantageuses — Catalogues à disposition.

Demandez croquis et propositions de nos

Décorations en Staff modernes de toute dernière création

Eternit



Eternit Niederurnen

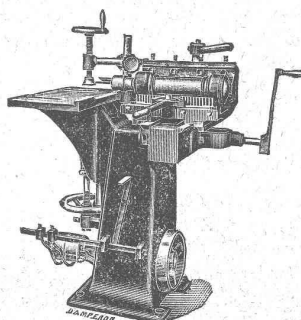
Garantie contre les ouragans

Excellente ardoise pour couvertures et revêtements de façades

Durée illimitée
Garantie 10 ans

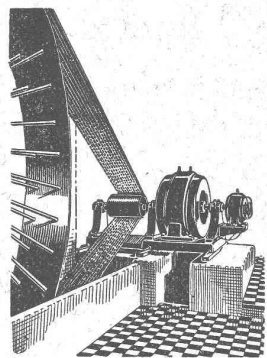
Revêtements intérieurs de plafonds et parois

MACHINES A BOIS



Mortaiseuse.

MULLER & C^o S. A. BRUGG



Courroie „Pieuvre”

Economie de force motrice.
Diminution de traction.
Pas de pertes par glissement.
Rend inutile les enrouleurs sans augmenter la distance entre les axes.

RAUCH & C^{ie} S. A. MEILEN



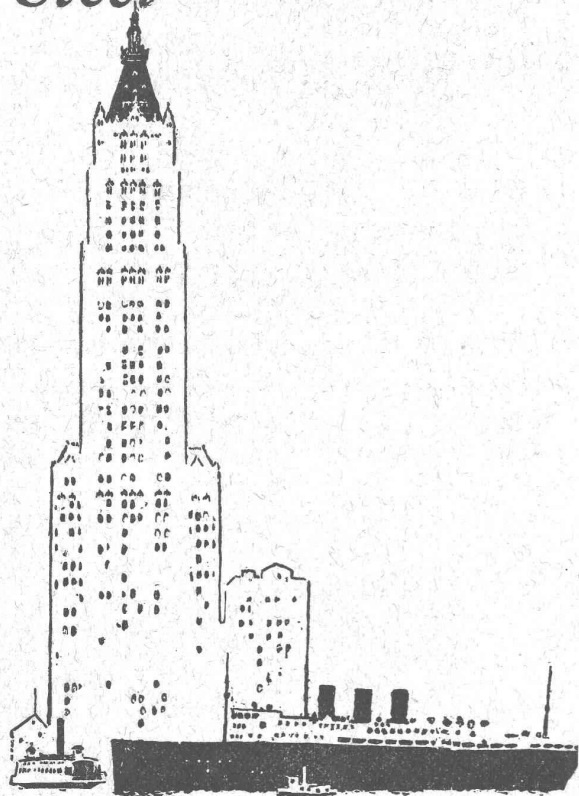
reconnu la meilleure peinture laquée du monde.

Très brillante ou mate

Représentant général pour la Suisse : B1 536 g

C. HAESSIG, Elisabethstrasse, 11, BALE

Steel



LE

TOXEMENT

hydrofuge américain rend le béton étanche dans les conditions techniques les plus difficiles

Toxement a résolu ainsi un problème des plus ardues: celui de la construction des gigantesques gratte-ciel du Nouveau Monde. En Amérique le Toxement est reconnu depuis plus de 25 ans comme le meilleur des hydrofuges; très apprécié en Angleterre également, il ne va pas tarder à l'être aussi en Suisse, où il est mis dès aujourd'hui en vente. Pour tous renseignements et prix s'adresser à

STANDARD

USINE DE VERNIS ET COULEURS
ZURICH-ALTSTETTEN, REPRÉSENTANTS GÉNÉRAUX DE
LA MAISON TOCH BROTHERS, NEW YORK, FONDÉE EN 1848

SULZER

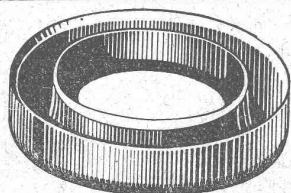
Pompes centrifuges

pour stations de distribution d'eau municipales et communales, toutes exploitations agricoles et industrielles, installations d'accumulation, alimentation de chaudières, irrigation et drainage, service d'incendie, pompage d'eaux d'égout et fonçage de mines. Pompes domestiques à fonctionnement automatique. Pompes sur chariots.

Ventilateurs

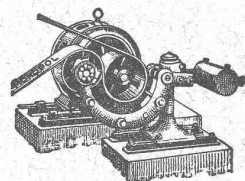
hélicoïdaux pour pressions . . . jusqu'à 10 mm de colonne d'eau, à basse pression pour pressions de 10 — 100 mm de colonne d'eau, à moyenne pression p. pressions de 60 — 300 mm de colonne d'eau, à haute pression pour pressions de 60—2000 mm de colonne d'eau, Exécutions spéciales livrées pour des débits jusqu'à 500 m³/sec.

SULZER FRÈRES, SOCIÉTÉ ANONYME, WINTERTHUR



TANNERIE de VEVEY S.A.

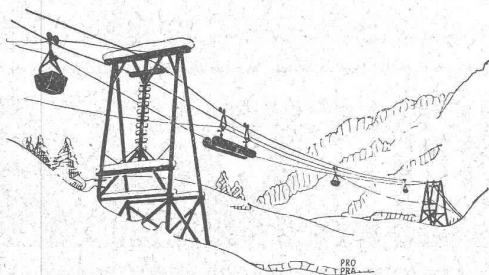
Courroies de Transmission en Cuir. - Guirs Emboutis.
Articles techniques. - Pignons en Cuir vert, Joints, etc.



S. A. pour la Recherche et le Captage des Eaux souterraines

34 Spitalgasse BERNE Tél. Bollwerk 26-34

Forages Puits filtrants Sondages



TÉLÉFÉRAGES

Grues à câbles. Treuils
Plans inclinés

OEHLER

Usines Métallurgiques Oehler & Co. S.A. Aarau

Imprimerie La Concorde, Lausanne
Travaux en tous genres.

STEREOPHOTOGRAMMETRIE

Géodésie Nivellement

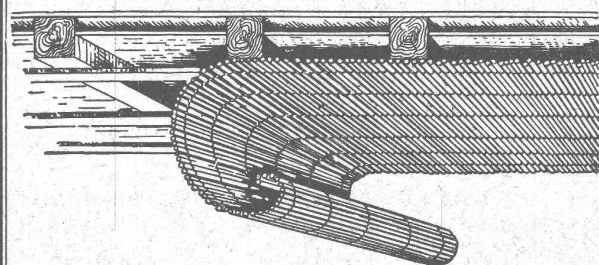
Cartographie

Bureau technique

**LEUPIN et SCHWANK
BERNE**



Opographie



Lattis V. S. en roseaux

l'excellent plafond d'un seul tenant,
économique, d'application rapide

Les meilleurs des plafonds

Demandez offres

Tisseries de Roseaux Réunies, Stampfenbachplatz 1, Téléphone : Limmat 11.63, Zurich 6



Entreprise générale de Travaux d'asphaltage

pour Couvertures et Dallages étanches de Toitures plates, Voûtes, Tunnels.
Terrasse, Balcons, Chambres à lessives, Chambres de bains, Etendages, etc.
Application verticale Pour assèchement des murs.

Travaux garantis.

Nombreuses références.

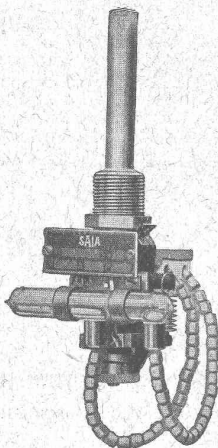
LAUSANNE
Téléphone 22.826

ORESTE ROSSO
MAITRE-ASPHALTEUR

VEVEY
Téléphone 151

S. A. des Interrupteurs automatiques, BERNE

SAIA



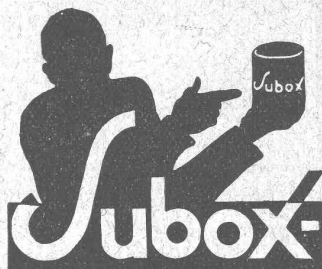
Pour vos Boilers
Vos Installations de Chauffage
à eau chaude
Utilisez les

Thermorégulateurs avec Interrupteur à mercure

Demandez notre prospectus spécial

„SAIA“, BERNE

Comme premier enduit
utilisez



(produit à base de plomb)
pour fer, bois, éternit, etc.

SUBOX S. A.

187, Langstrasse. ZÜRICH 5 Langstrasse, 187

Le Connaisseur choisit



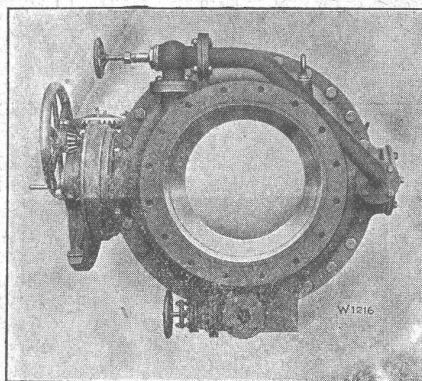
la
LAMPE AARAU

ESCHER WYSS & C^{IE} S. A.

Zurich
Suisse

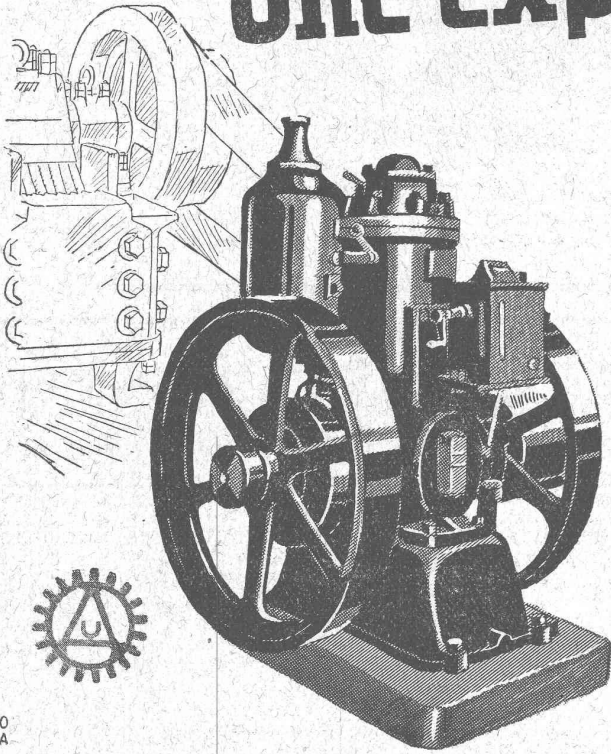
Vannes rotatives

l'organe de fermeture le plus parfait
pour conduites d'eau



Ouverture lisse et sans aucun obstacle en position
ouverte, donc perte de pression des plus réduites.

Une exploitation continue!



Combien de fois les sécheresses périodiques et les longues pannes de courant ont arrêté des exploitations prospères... Rendez-vous indépendant, en installant le moteur à huile lourde **PETTER** qui vous livrera sans à-coups la force la moins chère. Sa construction très simple vous garantit une exploitation ininterrompue. Un démarreur spécial permet une mise en marche immédiate, même par temps froid. Demandez notre prospectus spécial.

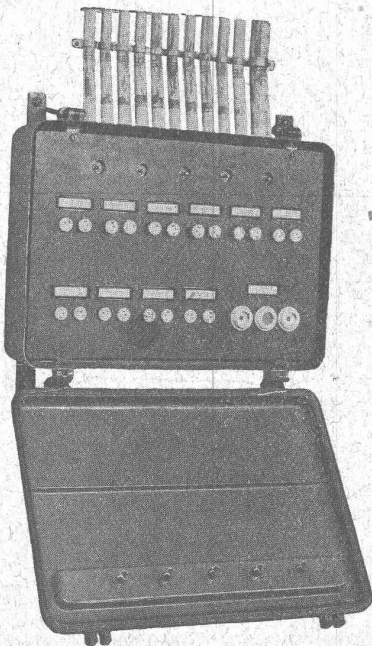
**U-AMMANN, Ateliers
de Constructions S.A.
Langenthal**

CHARLES MAIER & C^{IE}

FABRIQUE D'APPAREILS ELECTRIQUES - SCHAFFHOUSE

16, Place St-François Bureau de **LAUSANNE** (Suisse)
Téléphone 27.222

Adr. télégr. :
Maierélec, Lausanne



Gros appareillage, pupitres de commande
pour

Usines électriques - Stations transformatrices
Stations en plein air

Coffrets de manœuvre pour moteurs et chauffage

Batteries de coffrets de manœuvre

Coffrets blindés pour installations à lumière

Commandes électriques pour cloches d'église

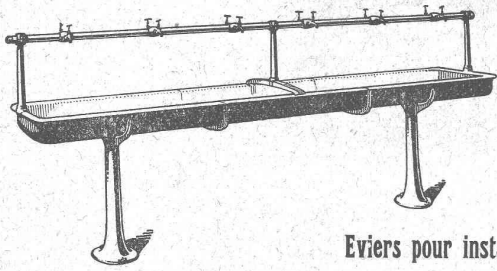
Coffret pour installations à lumière (ouvert)



∞ SOCIÉTÉ DES USINES DE LOUIS DE ROLL ∞
SUCCURSALE: **USINE DE CLUS** CT. DE SOLEURE

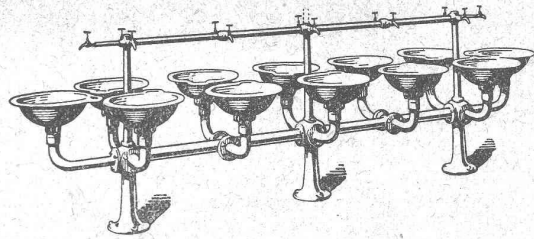


ARTICLES SANITAIRES en fonte émaillée, façon porcelaine

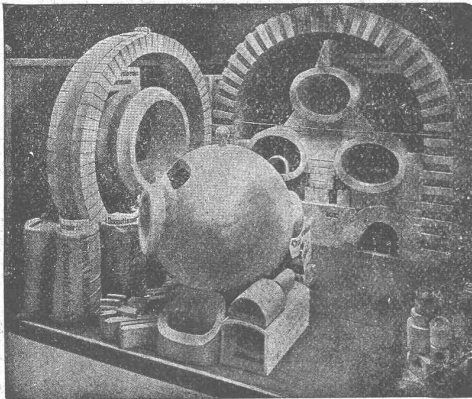


Eviers pour installations en série, etc.

Lavabos,
Lavabos de toilette,
Lavabos en série,
Vidoirs, Eviers,
Bassins,
Fontaines lave-mains,



Catalogue N° 213 sur demande.



Fabrique de Produits Réfractaires Lausen S. A.

Fondée en 1872 **Lausen (Bâle-Camp.)** Téléphone N° 27

Matériaux réfractaires à l'usage de toutes les industries
et pour tous genres de fours.

PRODUITS RÉSISTANT AUX ACIDES

Exposition Nationale Berne 1914 : Médaille d'or.

COMPRESSEURS ET POMPES A VIDE INGERSOLL-RAND

se réglant automatiquement
sans surveillance.

Les compresseurs

INGERSOLL-RAND

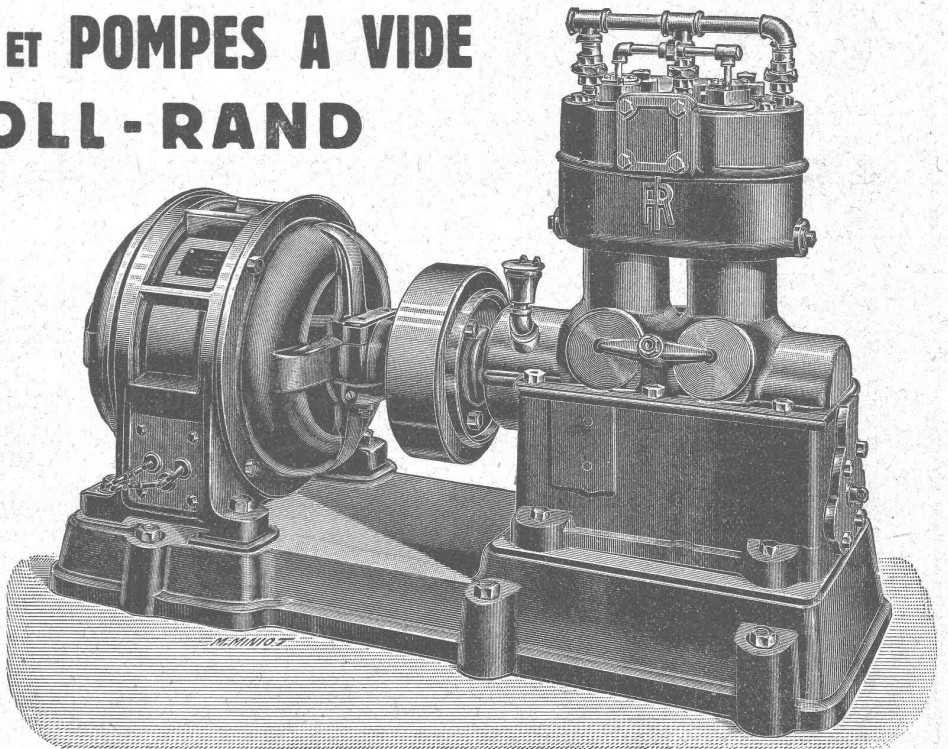
se distinguent par leur grand rendement, leur puissance absorbée excessivement minime et leur construction appropriée et très solide.

Livrables de suite depuis stock en

VENTE et LOCATION

Demandez prospectus, offres et visite d'Ingénieurs sans engagement

à



ROBERT AEBI & C^{IE} S. A., ZURICH

Bureau technique - Fabrique de machines

Maison fondée en 1880

Téléph. : Selnau 17.50 - Werdmühleplatz, 2