

Objektyp: **Advertising**

Zeitschrift: **Bulletin technique de la Suisse romande**

Band (Jahr): **55 (1929)**

Heft 16

PDF erstellt am: **12.07.2024**

Nutzungsbedingungen

Die ETH-Bibliothek ist Anbieterin der digitalisierten Zeitschriften. Sie besitzt keine Urheberrechte an den Inhalten der Zeitschriften. Die Rechte liegen in der Regel bei den Herausgebern. Die auf der Plattform e-periodica veröffentlichten Dokumente stehen für nicht-kommerzielle Zwecke in Lehre und Forschung sowie für die private Nutzung frei zur Verfügung. Einzelne Dateien oder Ausdrucke aus diesem Angebot können zusammen mit diesen Nutzungsbedingungen und den korrekten Herkunftsbezeichnungen weitergegeben werden. Das Veröffentlichen von Bildern in Print- und Online-Publikationen ist nur mit vorheriger Genehmigung der Rechteinhaber erlaubt. Die systematische Speicherung von Teilen des elektronischen Angebots auf anderen Servern bedarf ebenfalls des schriftlichen Einverständnisses der Rechteinhaber.

Haftungsausschluss

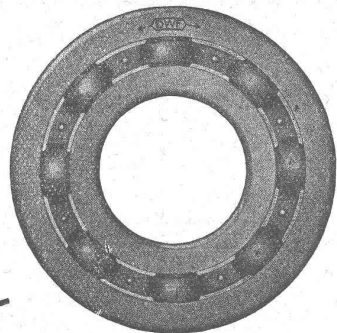
Alle Angaben erfolgen ohne Gewähr für Vollständigkeit oder Richtigkeit. Es wird keine Haftung übernommen für Schäden durch die Verwendung von Informationen aus diesem Online-Angebot oder durch das Fehlen von Informationen. Dies gilt auch für Inhalte Dritter, die über dieses Angebot zugänglich sind.



Les Zeppelins
"LOS ANGELES ET GRAF ZEPPELIN"

l'aéroplane
TRANSOCÉANIQUE "BREMEN"

étaient munis de roulements à billes DWF

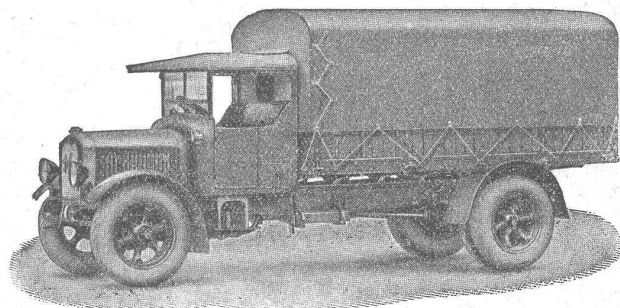


DR HOIGNÉ :: ZURICH
Münsterhof 14



SAURER

Camions 1 1/2 - 6 T. ~ Remorques
Bennes Basculantes ~ Cars Alpins ~ Omnibus



Camion 5 T. Type 5 AD.

Société Anonyme
Adolphe Saurer, Arbon

Ateliers de Réparations et Stock de Pièces de rechange :

Pour la Suisse Romande :

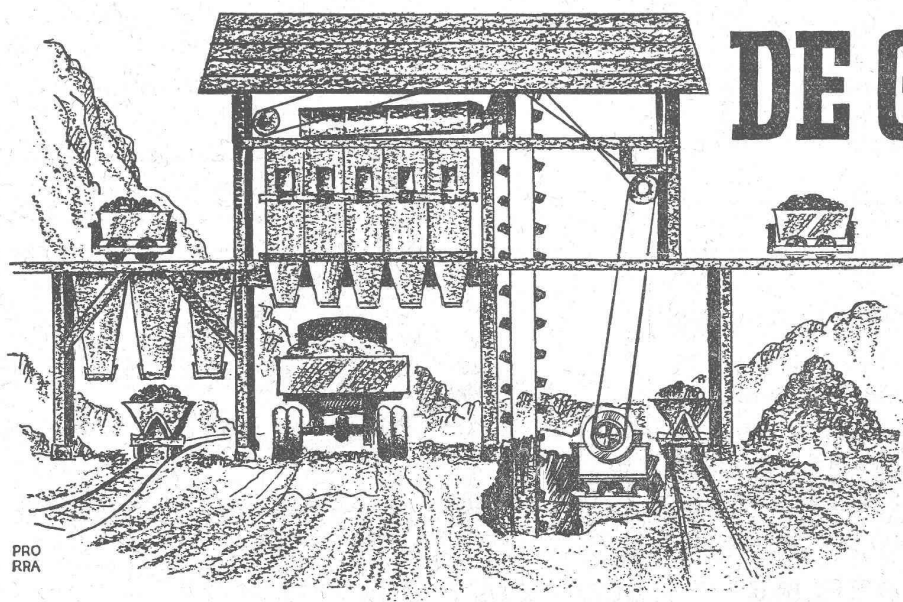
Morges (Vaud)

Pour Bâle et Environs :

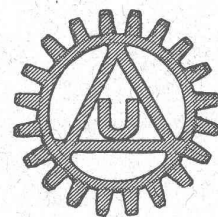
Bâle (Steintorstr. 24)

Les installations modernes „AMMANN”

PREPARATION DE SABLE ET DE GRAVIER



Notre clientèle bénéficie de notre expérience de 40 ans



U. AMMANN, Ateliers de Constructions S.A. Langenthal

PRO
RRA

Sagrave S. A., à Lausanne

Adresse : Case postale Ouchy

Bureau à AMPHION-LES-BAINS (H^{te} Savoie)

Téléphone 5.

Spécialité de sables et graviers du lac pour béton armé

Importantes installations de triage et concassage produits bruts et concassés, triés ou tout venant en toutes granulations, pour toutes applications, petit gravier d'allée, sable moulu, tamisé à 2 mm. pour crépissages fins, enduits et jointoyages. — Entreprise de dragage, construction port, canaux, jetées, enrochements.

Economie considérable

de force motrice et de lubrifiant pour les TRANSMISSIONS munies de

PALIER A BILLES A ROTULE & PALIER A ROULEAUX FLEXIBLES



AMSLER & Co, Feuerthalen (Suisse)

Asphalte naturel de Travers

Seules mines d'Asphalte en Suisse.

Reconnu le meilleur Asphalte

Représentants pour la Suisse:

E.-R. Zetter & C^o, à Soleure

Maison fondée en 1843.



Marque de fabrique.

BREVETS D'INVENTION - MARQUES

Vente — Recherche

RECHERCHES INDUSTRIELLES

Dr W. SCHMID, Ing.-Physicien-Consell; Ancien Expert Scientif. de Bureau de brevets; Ancien Chef de Laboratoires Industriels
Promenade Noire, 3 - NEUCHÂTEL - Téléphone 14.19

INSTALLATIONS SANITAIRES

WILLIAM DÉPIERRAZ

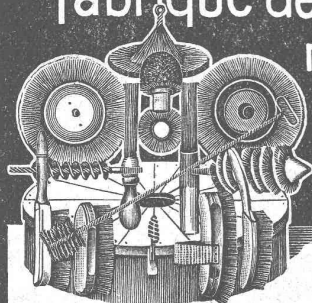
Entrée rue de Bourg, 27 — Ruelle de Bourg, 3 — LAUSANNE
Téléphone Bureaux et Ateliers 28.728 - Téléphone Appartement 25.006

Spécialité d'installation de chauffe-eau électr. CUMULUS

Appareillage, Ferblanterie et Couverture, Entretien, Réparations.

PRIX MODÉRÉS — TRAVAIL CONSCIENCIEUX — DEVIS SUR DEMANDE

Fabrique de Brosses métalliques



Jacq. Thoma Winterthour (Suisse)

Brosses métalliques pour toutes industries.

UNION DES PARQUETERIES SUISSES BERNE

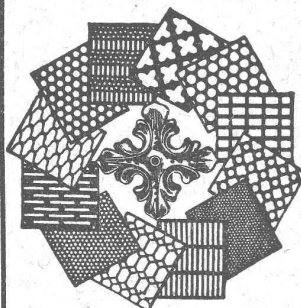
Travaux de parqueterie en tous genres

s'occupe de la fourniture et pose sur lambourrage, asphalte ou asphaltine (nouveau technique).

groupe les meilleures parqueteries de la Suisse romande.

Demander adresses des représentants dans les principales villes.

Tôles perforées



H. HEER & C^o OLTEN 7318

Brevets d'invention

Dessins — Modèles
Marques de Fabrique

Nægeli & C^{ie}

Ingénieurs - Conseils

BERNE

Bundesgasse 16

Téléphone

Marque de fabrique déposée

RIPOLIN

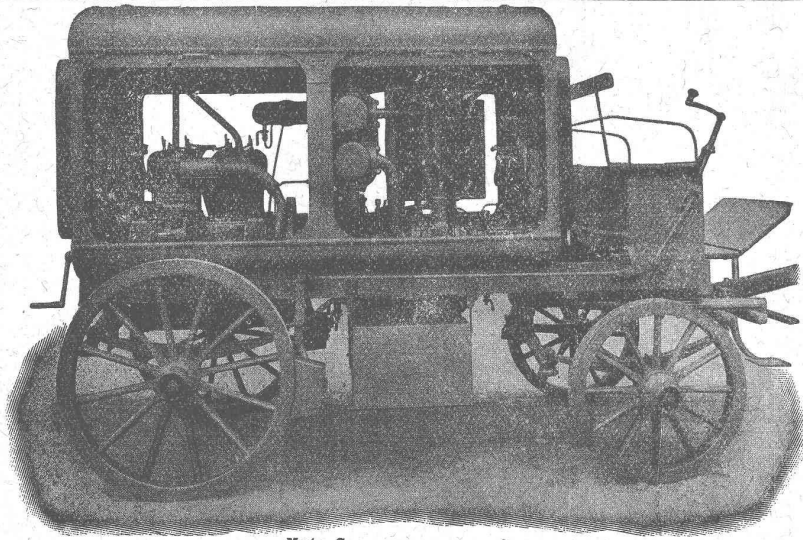
reconnu la meilleure peinture laquée du monde.

Très brillante ou mate

Représentant général pour la Suisse : B1 536 g

C. HAESSIG, Elisabethstrasse, 11, BALE

Société Suisse pour la Construction de Locomotives et de Machines, Winterthur



Moto-Compresseur sur char.

AIR COMPRIMÉ

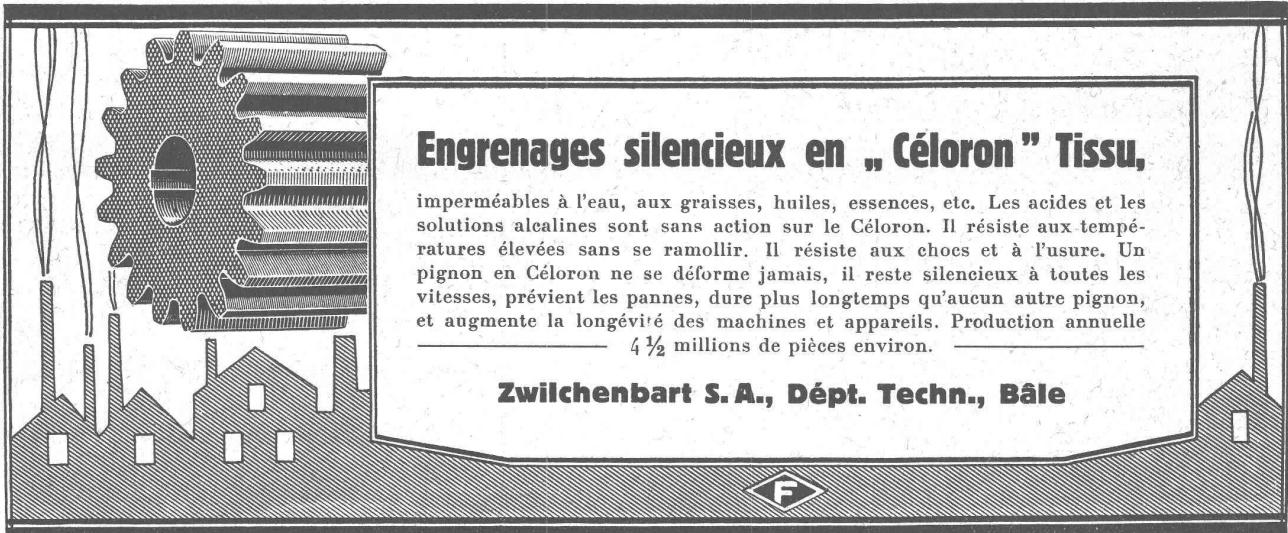
jusqu'à 16 atmosphères

VIDE

jusqu'à 99,9 %.

Compresseurs et Pompes
à vide rotatifs

DEMANDEZ PROSPECTUS ET DEVIS


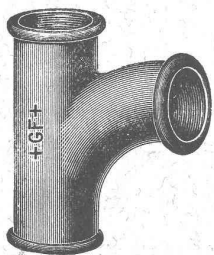


Engrenages silencieux en „Céloron” Tissu,

imperméables à l'eau, aux graisses, huiles, essences, etc. Les acides et les solutions alcalines sont sans action sur le Céloron. Il résiste aux températures élevées sans se ramollir. Il résiste aux chocs et à l'usure. Un pignon en Céloron ne se déforme jamais, il reste silencieux à toutes les vitesses, prévient les pannes, dure plus longtemps qu'aucun autre pignon, et augmente la longévité des machines et appareils. Production annuelle

4 ½ millions de pièces environ.

Zwilchenbart S. A., Dépt. Techn., Bâle

+ GF+ RACCORDS

pour conduites de gaz, d'eau et de vapeur
dans les dimensions de 1/8-6".

**SOCIÉTÉ ANONYME
DES ACIÉRIES, CI-DEVANT GEORGES FISCHER
Schaffhouse**



**LA PLUPART DES
FAMEUX GRATTE-
CIEL DE L'AMÉRIQUE**

reposit sur des fonda-
tions imperméabilisées
de part en part au
moyen de

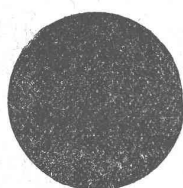
TOXEMENT

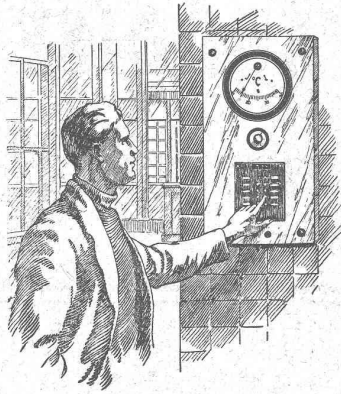
Les ingénieurs américains les plus réputés ayant confié au Toxement des immeubles valant plusieurs milliards de francs, pourquoi hésiteriez-vous à l'adopter également? Pour tous renseignements et prix s'adresser à

STANDARD

**USINE DE VERNIS ET COULEURS
ALTSTETTEN (ZURICH)**

Représentants généraux pour la Suisse de la maison
Toch Bros. • New York • fondée en 1848





Mesurer
Signifie
Economiser

Le contrôle de la température dans différents procédés de fabrication au moyen de nos

Instruments électriques de température

assure en même temps que des produits d'une qualité constante une grande économie thermique.

Nous livrons des pyromètres thermo-éléments pour températures jusqu'à 1600° et pyromètre optique suivant Holborn-Kurlbaum avec certificat d'étalonnage des P. T. R. pour températures jusqu'à 4000° C et ardomètre pour températures jusqu'à 2000°.

Descriptions sur demande.

S. A. des Produits Electrotechniques

SIEMENS

Dépt. Siemens & Halske

Lausanne

Grand-Pont, 8



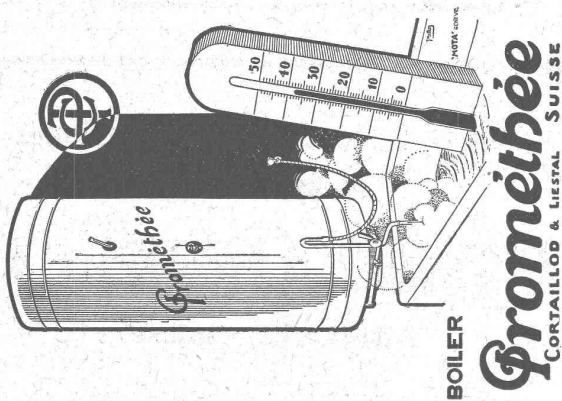
LUXRAM



*La nouvelle lampe
universelle s'impose par
sa supériorité lumineuse.*

SOCIÉTÉ ANONYME LUMIÈRE
FABRIQUES RÉUNIES DE LAMPES À INCANDESCENCE
GOLDAU

Toujours de l'eau chaude.



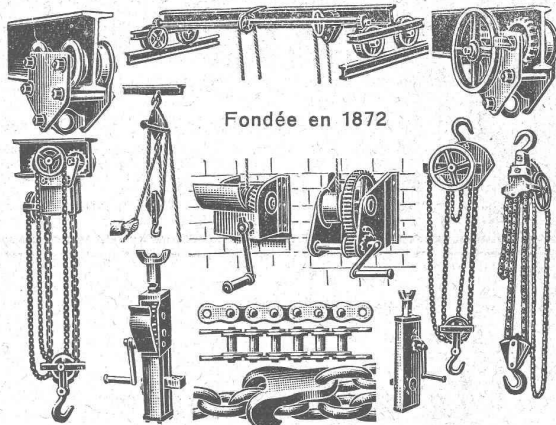
Prométhée
CORTAILLON & LIESTAL SUISSE

Renseignements auprès des services électriques et installateurs.

BRUN & C^o, NEBIKON

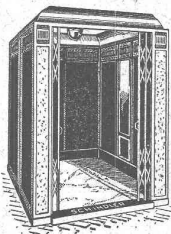
(LUCERNE)

FABRIQUE DE CHAINES, POINTES, APPAREILS DE LEVAGE ET MACHINES POUR ENTREPRENEURS

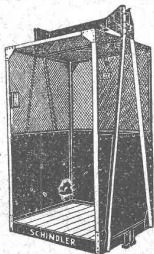


Fondée en 1872

Palans, Chariots-Roulants, Chaines pour tous usages, Grues d'ateliers, Treuils d'applique, Pointes de toutes dimensions.
Livraison rapide. - Prix avantageux. — Demandez nos offres spéciales.



Fabrique d'ascenseurs
électriques
Schindler & C^{ie}
LUCERNE



INDICATEUR VAUDOIS

Libre d'adresses de Lausanne et du Canton de Vaud. — Dans toutes librairies.

MANUFACTURE de Produits Céramiques et Réfractaires S. A. LAUSEN

PRODUITS RÉFRACTAIRES : BRIQUES, PLANELLES, DALLES, MORTIER, MOUFLES, CREUSETS

Carrelages céramiques rouges et jaunes. Briques de parement

TUYAUX EN GRÈS, AUGES, CUVES — KLINKERS — BRIQUES ÉMAILLÉES

LA BANQUE CANTONALE VAUDOISE

met ses services à la disposition de

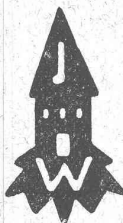
MM. les INDUSTRIELS, COMMERÇANTS et PARTICULIERS

Toutes opérations de banque aux meilleures conditions.

Dictez ce qui suit à votre personnel :

Je désire des renseignements exacts sur les constructions exécutées avec les plaques Welton, ainsi que les prix, conditions de livraison, etc.

Envoyez cette carte à la Société commerciale de la Société Suisse des Entrepreneurs, à Genève et à Lausanne, seul représentant pour la Suisse romande et les cantons de Berne ou de Soleure, ou bien directement à la



Welton & Baumaterial A. G., Zofingue.

Vous recevrez par retour du courrier toutes particularités intéressantes concernant les dites plaques Welton.

5

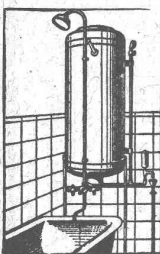
■ ■ CALCULS DE STABILITÉ ■ ■

Projets - Devis - Mise en soumission - Surveillance - Expertise

ENTREPRISE

BÉTON ARMÉ et CONSTRUCTIONS DIVERSES

A. PARIS Ingénieur-Conseil, LAUSANNE
Petit Beaulieu, av. Beaulieu :: Téléph. 24.692



INSTALLATIONS SANITAIRES Maison Daniel PERRET

Perret frères, LAUSANNE, 6-8, Av. de Bétussy

Installation d'Usines, Villas, Salles de bains simples et modernes. — Système anglais.

MAGASIN D'EXPOSITION ET DE VENTE
Maison fondée en 1888. TÉLÉPHONE 29.085.

Le meilleur moyen

d'atteindre les ingénieurs, les architectes et les entrepreneurs, c'est une annonce dans le

„Bulletin Technique”

qui assure un succès certain à une publicité intelligente, tout en soutenant une excellente publication.



Le Distributeur
Hygiénique de savon liquide

„LISODIS”

offre des avantages considérables.
Economique - Pratique - Élégant
50 000 appareils vendus.

Utilisez également notre savon liquide
„LISO”

qui adoucit et rafraîchit la peau.

Soc. An. LE LISODIS, Ste-Croix, Vaud

L'ECOLE LÉMANIA LAUSANNE

prépare vite et très bien pour

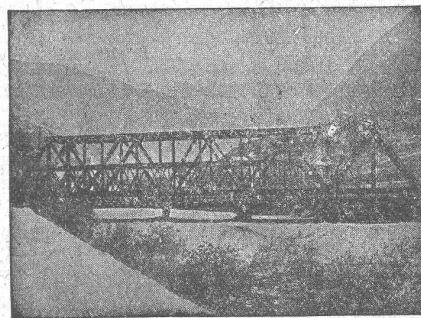
POLYTECHNICUM

Ecole des Beaux-Arts, Paris
Ecole spéciale d'Architecture, Paris

Ateliers de Constructions métalliques et mécaniques

GIOVANOLA FRÈRES S. A.

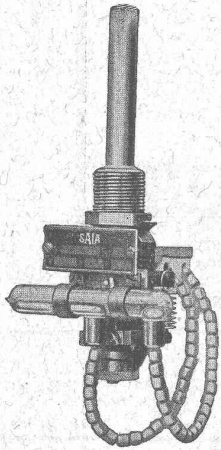
MONTHEY (Suisse)



Ponts et charpentes métalliques.
Constructions entièrement soudées par procédé électrique.
Ponts roulants. Grues. Vannes. Chaudronnerie en fer.
Conduite forcée. :: Gazomètres.
Réservoirs et appareils mélangeurs.
Cuves à huile pour transformateurs.
Serrurerie en bâtiment.

S. A. des Interrupteurs automatiques, BERNE

SAIA



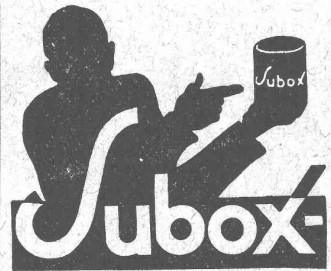
Pour vos Boilers
Vos Installations de Chauffage
à eau chaude

Utilisez les
Thermorégulateurs avec Interrupteur à mercure

Demandez notre prospectus spécial

„SAIA“, BERNE

Comme premier enduit
utilisez



(produit à base de plomb)
pour fer, bois, éternit, etc.

SUBOX S. A.

187, Langstrasse ZÜRICH 5 Langstrasse, 187

S. A. des CABLERIES et TRÉFILERIES COSSONAY-GARE

Adr. télégr. : CABLERIES

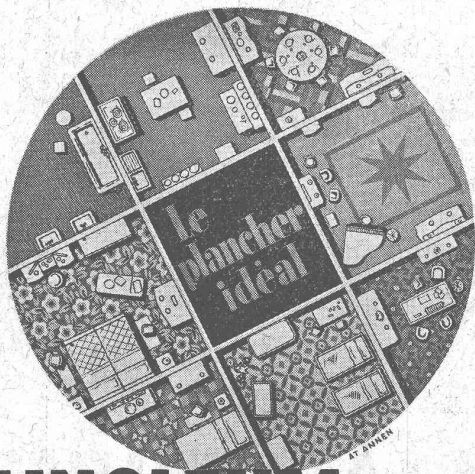
Téléph. : LAUSANNE 8.181

Fils et cordes de cuivre. — Fils et cordes d'aluminium.

Fils et câbles isolés au caoutchouc. — Tubes isolants.

Câbles souterrains pour force et lumière.

Câbles souterrains pour la téléphonie et la télégraphie.



LINOLEUM GIUBIASCO

ses trois qualités :

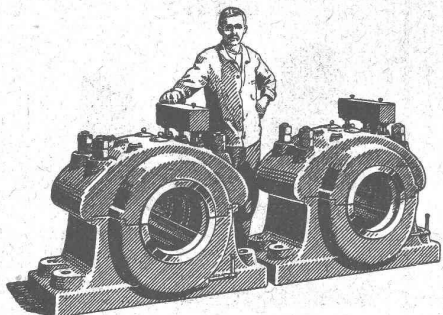
élégance

durée

entretien facile



∞ SOCIÉTÉ DES USINES DE LOUIS DE ROLL ∞
SUCCURSALE: **USINE DE CLUS** CT. DE SOLEURE



Paliers à patin, type lourd, de 350 mm. d'alésage, à graissage à bagues et circulations p' 360 tours/min.

TRANSMISSIONS MODERNES

avec paliers à graissage à bagues ou à billes.

Installations de transmissions complètes pour toutes les branches de l'industrie.

Embrayages à friction système Benn.

Embrayages électromagnétiques à friction, brevetés en Suisse et à l'étranger.

Transmissions LÉNIX brevetées

SUCCURSALE: FONDERIE D'OLTEN

Fonte brute pour poulies et roues dentées en tous genres

Outillage PNEUMATIQUE ATLAS - Notz & C°, Bienne



CALORIE S. A.

Chauffages centraux. Ventilations. Installations sanitaires. Cuisines d'hôtels.

Lausanne - Genève
Montreux
Sion - Brigue
Fribourg - Bienne
Neuchâtel
La Chaux-de-Fonds

Lyon

COMPRESSEURS ET POMPES A VIDE INGERSOLL-RAND

se réglant automatiquement
sans surveillance.

Les compresseurs

INGERSOLL-RAND

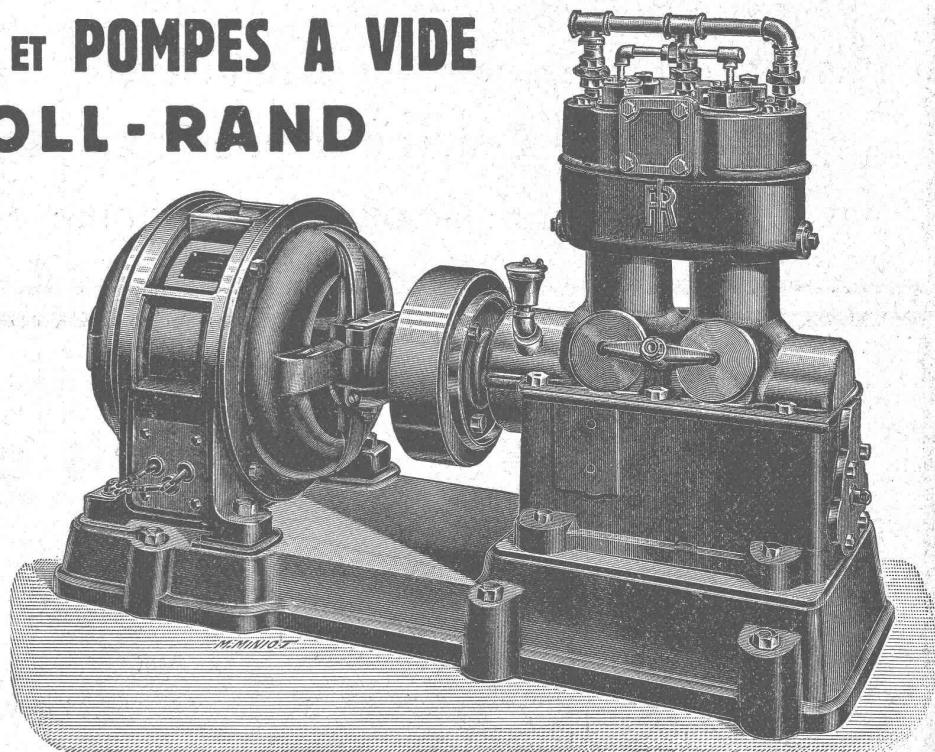
se distinguent par leur grand rendement, leur puissance absorbée excessivement minime et leur construction appropriée et très solide.

Livrables de suite depuis stock en

VENTE et LOCATION

Demandez prospectus, offres et visite d'Ingénieurs sans engagement

à



ROBERT AEBI & C^{IE} S. A., ZURICH

Bureau technique - Fabrique de machines

Maison fondée en 1880

Téléph. : Selnau 17.50 - Werdmühleplatz, 2