

Objektyp: **Advertising**

Zeitschrift: **Bulletin technique de la Suisse romande**

Band (Jahr): **55 (1929)**

Heft 18

PDF erstellt am: **13.09.2024**

Nutzungsbedingungen

Die ETH-Bibliothek ist Anbieterin der digitalisierten Zeitschriften. Sie besitzt keine Urheberrechte an den Inhalten der Zeitschriften. Die Rechte liegen in der Regel bei den Herausgebern.

Die auf der Plattform e-periodica veröffentlichten Dokumente stehen für nicht-kommerzielle Zwecke in Lehre und Forschung sowie für die private Nutzung frei zur Verfügung. Einzelne Dateien oder Ausdrucke aus diesem Angebot können zusammen mit diesen Nutzungsbedingungen und den korrekten Herkunftsbezeichnungen weitergegeben werden.

Das Veröffentlichen von Bildern in Print- und Online-Publikationen ist nur mit vorheriger Genehmigung der Rechteinhaber erlaubt. Die systematische Speicherung von Teilen des elektronischen Angebots auf anderen Servern bedarf ebenfalls des schriftlichen Einverständnisses der Rechteinhaber.

Haftungsausschluss

Alle Angaben erfolgen ohne Gewähr für Vollständigkeit oder Richtigkeit. Es wird keine Haftung übernommen für Schäden durch die Verwendung von Informationen aus diesem Online-Angebot oder durch das Fehlen von Informationen. Dies gilt auch für Inhalte Dritter, die über dieses Angebot zugänglich sind.

Ein Dienst der *ETH-Bibliothek*
ETH Zürich, Rämistrasse 101, 8092 Zürich, Schweiz, www.library.ethz.ch

<http://www.e-periodica.ch>

BULLETIN TECHNIQUE DE LA SUISSE ROMANDE

ORGANE DE PUBLICATION DE LA COMMISSION CENTRALE POUR LA NAVIGATION DU RHIN
ORGANE DE L'ASSOCIATION SUISSE D'HYGIÈNE ET DE TECHNIQUE URBAINES
ORGANE EN LANGUE FRANÇAISE DE LA SOCIÉTÉ SUISSE DES INGÉNIEURS ET DES ARCHITECTES

ainsi que de la Société vaudoise des Ingénieurs et des Architectes, de l'Association des Anciens Elèves de l'Ecole d'Ingénieurs de l'Université de Lausanne et des Groupes Romands de la G. e. P.

ABONNEMENTS :

Suisse : 1 an, 12 francs
Etranger : 14 francs

Pour sociétaire :

Suisse : 1 an, 10 francs
Etranger : 12 francs

Prix du numéro :
75 centimes.

Pour les abonnements
s'adresser à la librairie
F. Rouge & C°, à Lausanne.

COMITÉ DE RÉDACTION

Président : R. NEESER, ingénieur, à Genève.
Secrétaire : EDM. EMMANUEL, ingénieur, à Genève.

MEMBRES :

Fribourg : MM. L. HERTLING, architecte ; A. ROSSIER, ingénieur ; R. DE SCHALLER, architecte. — *Vaud* : MM. C. BUTTICAZ, ingénieur ; EPITAUX, architecte ; E. JOST, architecte ; A. PARIS, ingénieur ; CH. THEVENAZ, architecte. — *Genève* : MM. L. ARCHINARD, ingénieur ; CH. WEIBEL, architecte. — *Neuchâtel* : MM. ED. ELSKES, ingénieur ; A. MÉAN, ingénieur cantonal ; E. PRINCE, architecte. — *Valais* : MM. J. COUCHEPIN, ingénieur, à Martigny ; HAENNY, ingénieur, à Sion.

RÉDACTION : H. DEMIERRE, ingénieur.
VEVEY, Rue de la Madeleine, 15.

CONSEIL D'ADMINISTRATION DU BULLETIN TECHNIQUE

A. DOMMER, ingénieur, président. — M. IMER. — H. MEYER, architecte. — F. ROUGE, libraire. — E. SAVARY, ingénieur.

ANNONCES :

50 centimes la ligne
Rabais pour annonces répétées

Demandez tarif spécial
pour fractions de pages à

l'Indicateur Vaudois
(Société Suisse d'Édition)
Jumelles, 4, Lausanne.

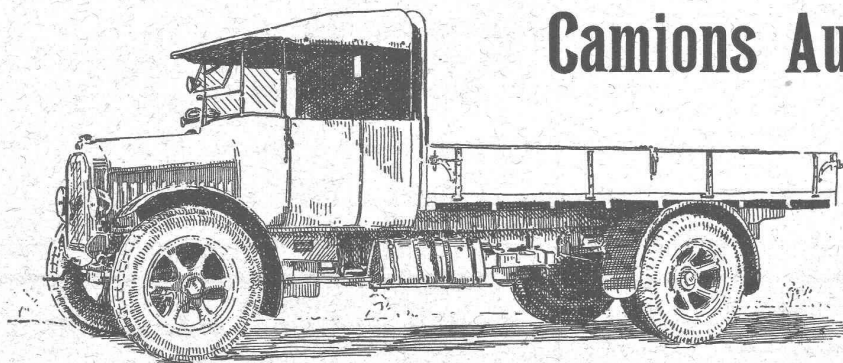
ADMINISTRATION : LIBRAIRIE F. ROUGE & C°, RUE HALDIMAND, 6, LAUSANNE



Installations d'aspiration

et de transport pneumatique pour menuiseries, ateliers de polissage, fonderies, fabriques de ciment, etc.

VENTILATION S. A. - STÆFA - ZURICH



Camion BERNA 5 tonnes sur pneus.

Camions Automobiles BERNA

Charge utile 2-6 tonnes

Camions reversibles des 3 côtés
Remorques

Devis et Catalogues sur demande.

**Fabrique d'Automobiles
BERNA S. A., OLTEN**

LUXFER

Les Fenêtres béton pour fabriques sont meilleur marché que celles en fer forgé.
Demandez nos prospectus.

ROB. LOOSER & C^{ie}., ZURICH (TÉLÉPHONE SELNAU 7295)

Les panneaux de liège

„Dilatite“

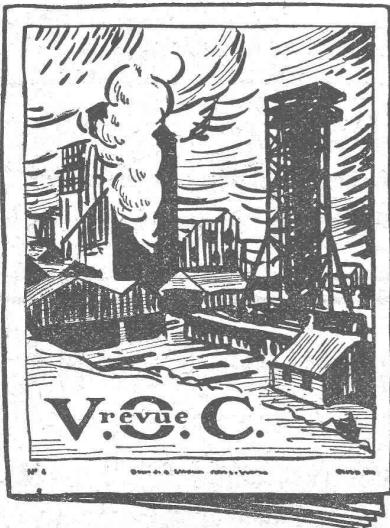
sont l'isolant le plus **efficace** et le plus **durable** contre la perte du froid et de la chaleur, contre l'humidité et pour amortir le bruit **dans le bâtiment**.

„Dilatite“ est un liège perfectionné

Seuls fabricants :

Fabrique de liège aggloméré

WANNER & C^{ie} S^{lé} A^{me}, Téléphone No 11, **HORGEN**



Le No. 6 de V.O.C. Revue vous sera envoyé gratuitement sur demande. Vous y trouverez des articles de nature à intéresser tous les industriels et tous les techniciens d'usines, notamment un remarquable article de la S.A.C.M.

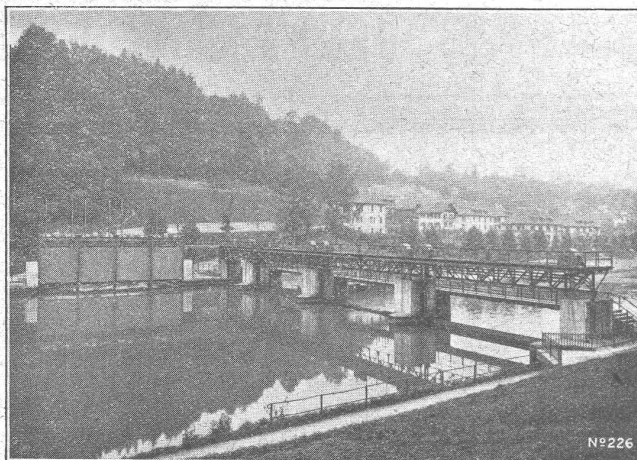
HUILE ET GRAISSES



les lubrifiants inégalés

VACUUM OIL COMPANY S. A. F.

65, Spalenberg, Bâle



Barrage de l'usine de la Felsenau, Berne.

Société des Usines de L. de Roll Fonderie de Berne

Télégrammes :
Fonderie de Berne

à Berne

Téléphone :
Bollwerk 50.66

Appareils de levage de tous genres.

Matériel de chemins de fer : Branchements, Croisements, Chariots transbordeurs, Ponts tournants etc.

Chemins de fer Funiculaires avec freins de sûreté brevetés.

Treuil de halage.

Superstructures à crémaillères des systèmes Riggensbach, Abt, Strub, Peter, etc.

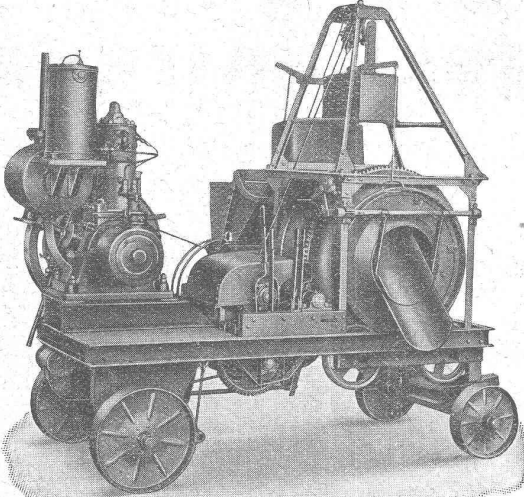
Barrages : Vannes de toutes grandeurs et systèmes pour barrages, canaux et entrées de turbines, **Grilles** et **Râteaux mécaniques** pour le nettoyage des grilles.

Constructions Mécaniques de tous genres.
Fonte grise. — Renseignements à disposition.

LA BÉTONNIÈRE QU'IL VOUS FAUT

c'est la

Bétonnière „Raco de Roll“



Rendement 4-20 m³ à l'heure.
Fabrication suisse de tout 1^{er} ordre.
Meilleures références.

Concasseurs. Matériel roulant. Explosifs de sûreté.
Monte-charges rapides. Outils pour entrepreneurs.

ROBERT AEBI & C^{IE}, S.A., ZURICH

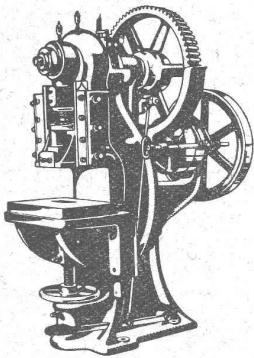
Maison fondée en 1880.

LA BANQUE CANTONALE VAUDOISE

met ses services à la disposition de

MM. les INDUSTRIELS, COMMERÇANTS et PARTICULIERS

Toutes opérations de banque aux meilleures conditions.



L. SCHULER

Fondée en 1839 Göppingen (Wurtemberg) Plus de 1500 ouvriers

La plus ancienne et la plus importante usine allemande ayant comme spécialité la construction de :
Presses à excentrique. Presses à friction. Machines à découper les encoches. Cisailles. Machines spéciales et Outils pour travailler la tôle et les métaux.

Représentant pour la Suisse romande :

RUBIN & WELTI, Ingénieurs, LAUSANNE

Avenue des Alpes, 34

Téléph. 44-74

Société Suisse des Explosifs

Usine et siège à GAMSEN près Brigue (Valais)

Explosifs de sûreté :

GAMSITE

PLASTAMMITE ◦ SIMPLONITE

Dynamites à tous dosages

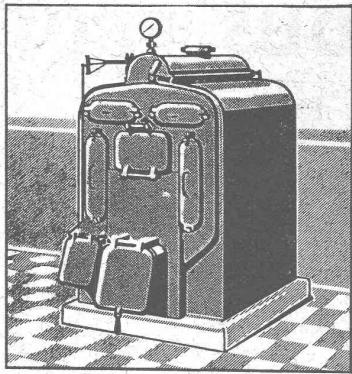
Dynamite „Antigel“

Mèches et Détonateurs

Tous accessoires pour le tir des Mines

Télégrammes : „Explosifs-Brigue“

Téléphone : N° 15, Brigue



SULZER

Chauffages centraux

Récupération de chaleur. - Chauffage à combustion d'huile.
Production de chaleur par l'électricité.

SULZER FRÈRES, Société Anonyme, **WINTERTHUR**

Bureau à **Lausanne:** 11, rue du Midi, 11. — Téléphone : 23.367



LA LUMIÈRE

TUNGSRAM

PROTÈGE VOS YEUX

TUNGSRAM
SOCIÉTÉ ANONYME D'ÉLECTRICITÉ

Bahnhofstrasse 57 b **ZURICH** Bahnhofstrasse 57 b
Téléphone : Selnau 60 62 Télégramme : Tungstram Zurich

ASPHALTOID



*revêtement
isolant souple*

MEYNADIER & C^{IE} S.A. ZURICH

Matériaux de construction

Toutes les spécialités pour le bâtiment

Fabriques de tuyaux, carreaux et de
tous autres articles en ciment.

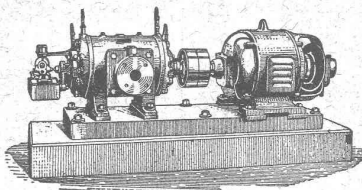
GÉTAZ, ROMANG, ÉCOFFEY, S.A.

Lausanne - Vevey - Genève - Montreux - Aigle
Châtel-St-Denis

COMPRESSEURS - POMPES A VIDE

ESSOREUSES

Machines spéciales pour
la teinture et l'apprêt.
les références.



Machines pour travailler
les métaux en feuilles.
(Système Jæcklin Frères).

Atel. de Constr.

BURCKHARDT

Soc. Anon., Bâle

Ascenseurs

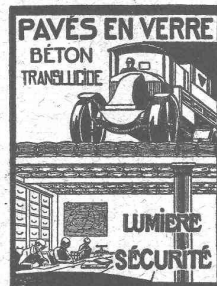
Monte-charges

"Schlieren"

Fabrique suisse
de Wagons et d'Ascenseur
Schlieren S. A.

Bureau de Berne p^r la Suisse Romande:
Optingenstrasse 27
Dir. : Alfred BERNHEIM, ing.

MAXIMA



P. CHIARA FILS
LAUSANNE
Devis - Téléphone 23,476

EMULSION DE BITUME COLLOÏDALE

Bimoid

DE RENOMMÉE MONDIALE

MINÉRAL S.A. BRIGUE PORT DU RHIN BALE

DEUTSCHE BIMOID G. m. b. H. FREIBURG - TSCHECHISCHE BIMOID-GES. FRANZENSTAL
BIMOID L^{ds} LONDON W. C. - OESTERR. BIMOID-WERK, DEUTSCH-WAGRAM
SOCIEDADE PORTUGUESA DE BIMOID L^{da} PORTO
BIMOID G. m. b. H. BUDAPEST
PURICELLI. S. A. MILANO

REPRESENTANTS: A. Kündig & Co. Genève, pour le Canton de Genève; A. Schneebeli, Entrepreneur, Vevey, pour le Canton de Vaud; Ed. Glasson & Co., Bulle, pour le Canton de Fribourg; Comptoir Général de Matériaux de Construction S. A., La Chaux-de-Fonds, pour le Canton de Neuchâtel.

FABRIQUE D'INGRÉDIENTS POUR LA TREMPE

FONDÉE EN 1886

TÉLÉGRAMME : BRUN WÆDENSWIL — TÉLÉPHONE 102

Marque de fabrique

Marque de fabrique



Palier chauffant.

Ed. BRUN, Wædenswil (Zurich)

Première fabrique spéciale de matériaux
pour la trempe et la soudure,
de graisse et huile réfrigérantes, etc.

Graisse et Huile réfrigérantes "Brun"

Graisse et huile réfrigérantes pour paliers, permettant de remettre des paliers chauffés en un délai très court à leur état normal. Refroidit les paliers chauds et les empêche de se chauffer, en nettoyant en même temps les coussinets de toute impropreté pendant la marche.

Se recommande pour la mise en marche de nouvelles machines.

Economie de temps, de force, de charbon et d'argent.



Palier refroidi pendant la marche au moyen de graisse ou de l'huile réfrigérante Brun.

Production journalière 15,000 kg.

EXPORTATION

Sondages - Puits filtres?

Guggenbühl & Zurich

Captages d'eau souterraine | Installations complètes de distribution d'eau potable et industrielle | Pompes et filtres
Siphons hydrostatiques | Forages de tous diamètres et profondeurs

S. A. ADOLF GUGGENBUHL, ING., ZÜRICH

Téléphone Uto 38.38

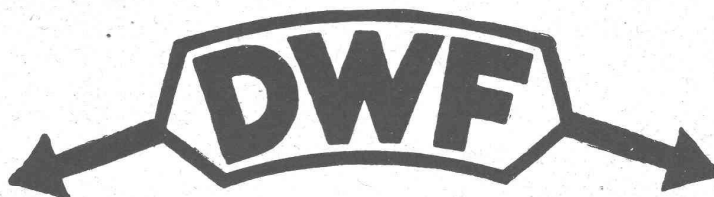
Bahnhofstrasse, 90

ROULEMENTS A BILLES ET A ROULEAUX

Qualité
supérieure

Prix très
modérés

Demandez catalogue



Demandez des offres

DR HOIGNÉ - Münsterhof 14 - ZÜRICH

PALIERI ET CHAISES PENDANTES

ALUMINIUM

Tôles, Bandes, Disques, Feuilles brossées et découpées, Barres profilées, Tuyaux, Fils.
Matériel pour conduites électriques, Frotteurs d'archets pour tramways.

FONTE AU SABLE - FONTE DE PRÉCISION - SOUDURE AUTOGENE

Récipients, Bassins, Tanks, etc., pour Brasseries, Industries laitières et chimiques.

Articles techniques, Poulies « STANDARD », Rivets, etc.



Fabrique d'Objets en Aluminium Gontenschwil S. A., à Menziken (Argovie)

INDICATEUR VAUDOIS

Recueil des Adresses de Lausanne et du Canton de Vaud
publié par la Société Suisse d'Édition, 4, Jumelles, Lausanne.

Paraît au commencement de chaque année.



I^{re} Partie : adresses de Lausanne par ordre alphabétique et professionnel Fr. 6.50 7.50

II^e Partie : adresses de Lausanne par ordre de rues, villas, sociétés, renseignements, etc. Ne se vend pas seule

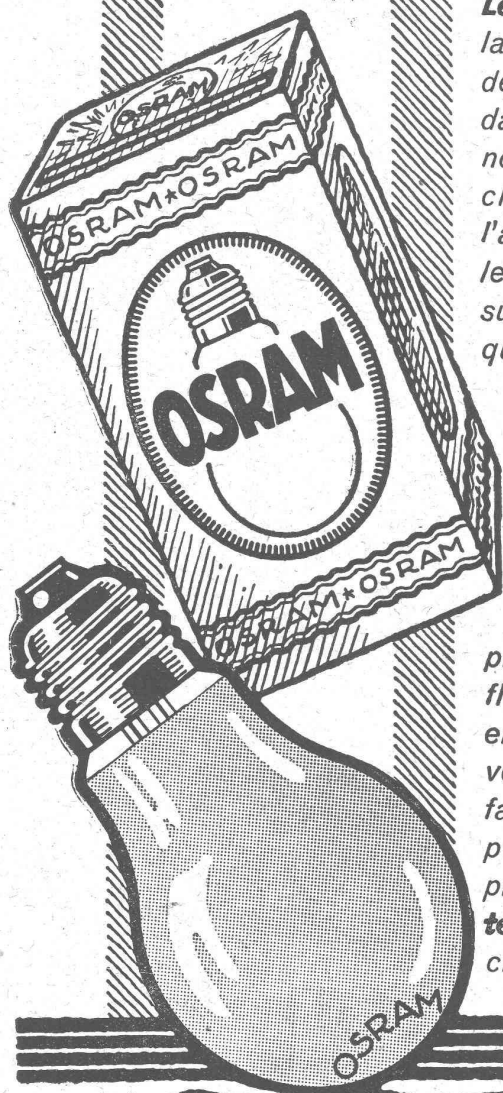
III^e Partie : adresses des autres communes du canton Ne se vend pas seule

I^{re} et II^e Parties réunies » 11.— 13.—

I^{re}, II^e et III^e » (Complet) » 15.— 17.—

En souscription En librairie

En souscription En librairie



*Le dépolissage intérieur de la lampe à incandescence constitue le dernier perfectionnement apporté dans le domaine de l'éclairage. La nouvelle lampe a sur celles à verre clair et dépolie extérieurement l'avantage de permettre une meilleure répartition de lumière tout en supprimant les ombres dures ainsi que les tâches lumineuses trop vives. L'extérieur de la lampe se nettoie facilement, donc aucune perte de lumière. Effet harmonieux dans les appareils-supports. La lampe **dépolie intérieurement** réunit les plus grandes perfections. Par les avantages précités et parce qu'elle rend superflu le dépolissage extérieur, tout en simplifiant le magasinage et la vente, elle mérite d'être utilisée de façon exclusive à l'avenir. Soutenu par une propagande bien comprise, la lampe Osram **dépolie intérieurement** sera pour l'électricien un article de vente très lucratif.*

OSRAM

Pour expédier ciment ou chaux, PAVAG est le sac qu'il vous faut!



80 % de la Production mondiale de Ciments, Chaux, Plâtre est paqueté en sacs Papier. (BUILDING SUPPLY NEWS)

Bureaux de vente : Maison-Bellevue Téléphone : Limmat 28 75

VILLE DE GENÈVE

Concours

Le Conseil Administratif ouvre un concours d'idées à un degré entre MM. les architectes et ingénieurs suisses ou établis en Suisse depuis 5 ans au moins, en vue de l'élaboration d'un plan d'aménagement d'une partie de la Rive droite de la Ville de Genève et du quartier de l'Île.

Les intéressés pourront retirer à partir du 15 août 1929 le programme et les plans relatifs à ce concours, contre le versement d'une somme de Fr. 30.—, au Secrétariat du Service des Travaux de la Ville de Genève, rue de l'Hôtel de Ville 4, deuxième étage.

Les projets devront parvenir au Palais Eynard, rue de la Croix Rouge, à Genève, avant le 15 janvier 1930, à 18 heures.

Genève, le 9 août 1929.

Le Conseiller administratif délégué : JEAN UHLER.

BREVETS A EXPLOITER

Les titulaires des brevets suisses suivants cherchent à s'entendre de quelque manière que ce soit et à des conditions raisonnables, avec des industriels établis en SUISSE, en vue d'en assurer la mise en œuvre et l'exploitation dans ce pays :

- N° 128 413 — J. Bellay — Appareil d'utilisation de combustible solide par formation de gaz à l'eau.
- N° 120 485 — J. A. Grand — Procédé pour augmenter la résistance des filés de fibres artificielles et en particulier de ceux produits avec les déchets ou schappes de ces dernières.
- N° 117 041 — J. Morichard — Appareil pour faire des représentations graphiques.
- N° 104 211 — H. Martens — Baguier pour « constateurs » de colombophilie.
- N° 124 784 — G. Staar — Jeu d'adresse.

S'adresser à l'Office des Inventions, 63, Boulevard Emile Jacquain, à Bruxelles.

ÉCOLE D'INGÉNIEURS de l'Université de Lausanne

Les cours de l'Ecole d'ingénieurs de l'Université de Lausanne et ceux de la Section des géomètres qui lui est annexée s'ouvriront le 15 octobre 1929. Programmes et renseignements au Secrétariat de l'Ecole d'ingénieurs, Place Chauderon, 3, Lausanne.

Cherchons INGÉNIEUR

ayant pratique chantier pour direction constructions industrielles en béton armé, pour la Belgique.

Adresser offres et références à la Soc. An. Constructions et Fondations, 53, rue de Ligne, Bruxelles.

CALCULS DE STABILITÉ Projets - Devis - Mise en soumission - Surveillance - Expertise

ENTREPRISE BÉTON ARMÉ et CONSTRUCTIONS DIVERSES

A. PARIS Ingénieur-Conseil, LAUSANNE Petit Beaulieu, av. Beaulieu :: Téléph. 24.692

Les titulaires du brevet ci-après désirent entrer en relation avec industriels suisses en vue de la mise en œuvre de leur invention :

N° 120 844 — 2 septembre 1926 : Instrument de mesure électrique.

Prière d'adresser offres et propositions à l'Office de Brevets A. Bugnion, Corrairie 13, Genève, qui les transmettra à qui de droit.

Architecte Vérificateur

ayant grande expérience, demandé pour entrée immédiate, par important Bureau d'Architecture de Savoie. Travail assuré par contrat. Adresser offres avec prétentions sous chiffre K 8337 X, à Publicitas, GENEVE.

Cendres & Métaux S.A.
Succ. de Aufranc & C^e S.A.
Bienne

Soudure argent pour tout usage (env. 50 sortes.)
Or - Argent - Platine

Volets à rouleau
HARTMANN & Co, BIENNE

INGÉNIEUR

travaux publics, français, italien, allemand, anglais, espagnol,

cherche situation.

Sérieuses références. Offres sous chiffres Ge. 16 218 O., à Publicitas S. A., Lugano.

Brevets d'invention

Dessins — Modèles Marques de Fabrique

Nægeli & C^{ie}

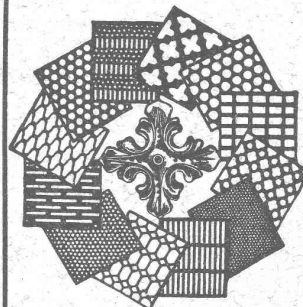
Ingénieurs - Conseils

BERNE

Bundesgasse 16

Téléphone

Tôles perforées



H. HEER & C^o OLTEN 7318