

Objektyp: **Advertising**

Zeitschrift: **Bulletin technique de la Suisse romande**

Band (Jahr): **55 (1929)**

Heft 18

PDF erstellt am: **12.07.2024**

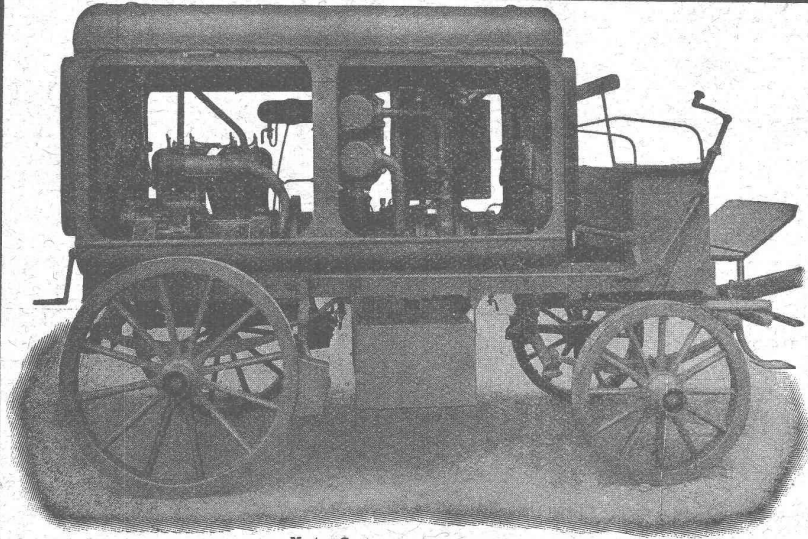
Nutzungsbedingungen

Die ETH-Bibliothek ist Anbieterin der digitalisierten Zeitschriften. Sie besitzt keine Urheberrechte an den Inhalten der Zeitschriften. Die Rechte liegen in der Regel bei den Herausgebern. Die auf der Plattform e-periodica veröffentlichten Dokumente stehen für nicht-kommerzielle Zwecke in Lehre und Forschung sowie für die private Nutzung frei zur Verfügung. Einzelne Dateien oder Ausdrucke aus diesem Angebot können zusammen mit diesen Nutzungsbedingungen und den korrekten Herkunftsbezeichnungen weitergegeben werden. Das Veröffentlichen von Bildern in Print- und Online-Publikationen ist nur mit vorheriger Genehmigung der Rechteinhaber erlaubt. Die systematische Speicherung von Teilen des elektronischen Angebots auf anderen Servern bedarf ebenfalls des schriftlichen Einverständnisses der Rechteinhaber.

Haftungsausschluss

Alle Angaben erfolgen ohne Gewähr für Vollständigkeit oder Richtigkeit. Es wird keine Haftung übernommen für Schäden durch die Verwendung von Informationen aus diesem Online-Angebot oder durch das Fehlen von Informationen. Dies gilt auch für Inhalte Dritter, die über dieses Angebot zugänglich sind.

Société Suisse pour la Construction de Locomotives et de Machines, Winterthur



Moto-Compresseur sur char.

AIR COMPRIMÉ

jusqu'à 16 atmosphères

VIDE

jusqu'à 99,9 %

Compresseurs et Pompes
à vide rotatifs

DEMANDEZ PROSPECTUS ET DEVIS

S. A. des CABLERIES et TRÉFILERIES COSSONAY-GARE

Adr. télégr. : **CABLERIES**

Téléph. : **LAUSANNE 8.181**

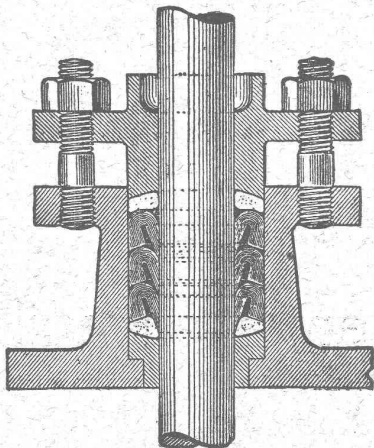
Fils et cordes de cuivre. — Fils et cordes d'aluminium.

Fils et câbles isolés au caoutchouc. — Tubes isolants.

Câbles souterrains pour force et lumière.

Câbles souterrains pour la téléphonie et la télégraphie.

GARNITURES „SEA” pour les boîtes à étoupe



pour tout emploi et n'importe quelles pressions et températures, s'imposent pour toutes les industries, sont garanties six mois et durent des années. Il n'existe pas de meilleur système.

ZWILCHENBART S. A., Dépt. Techn., BALE



Pour l'Eclairage public
des Rues, Places et Cages d'Escaliers,

choisissez les

Interrupteurs Automatiques Saia

Sécurité absolue de fonctionnement.

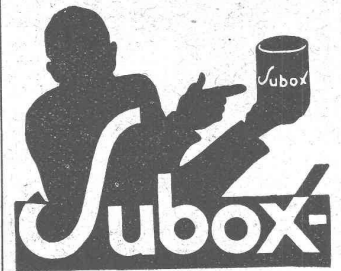
Modèle de 5 à 200 Ampères
pour des tensions allant jusqu'à 550 V.
Allumage de plusieurs groupes à volonté.
Cadrans manuels ou astronomiques.

Notices et Renseignements sur demande

auprès de la

S. A. des Interrupteurs automatiques, BERNE

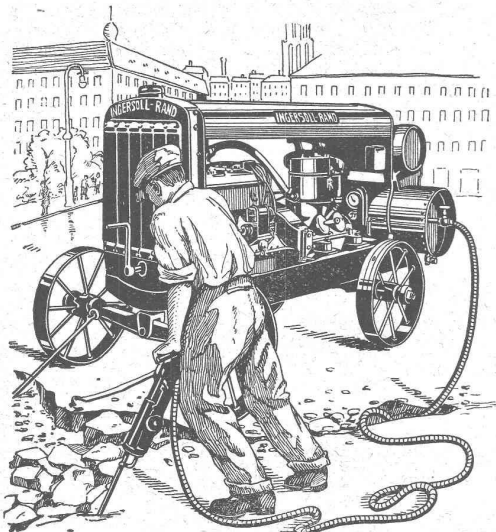
Comme premier enduit
utilisez



(produit à base de plomb)
pour fer, bois, éternit, etc.

SUBOX S. A.

187, Langstrasse, ZÜRICH 5 Langstrasse, 187



Les installations de

**Compresseurs - Brise-béton - Fouloirs
Marteaux perforateurs**

INGERSOLL - RAND

sont économiques et d'un grand rendement.

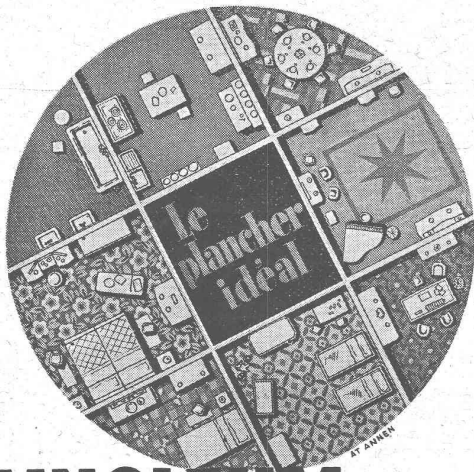
Demandez offres, liste de références et visite d'ingénieur à

ROBERT AEBI & C^{IE} S. A.

Téléph. : Selnau 17.50

ZÜRICH

Werdmühleplatz, 2



**LINOLEUM
GIUBIASCO**

ses trois qualités :

élégance

durée

entretien facile

Sagrave S. A., à Lausanne

Adresse : Case postale Ouchy

Bureau à AMPHION-LES-BAINS (H^{te} Savoie)

Téléphone 5.

Spécialité de sables et graviers du lac pour béton armé

Importantes installations de triage et concassage produits bruts et concassés, triés ou tout venant en toutes granulations, pour toutes applications, petit gravier d'allée, sable moulu, tamisé à 2 mm. pour crépissages fins, enduits et jointoyages. — Entreprise de dragage, construction port, canaux, jetées, enrochements.



reconnu la meilleure peinture laquée du monde.

Très brillante ou mate

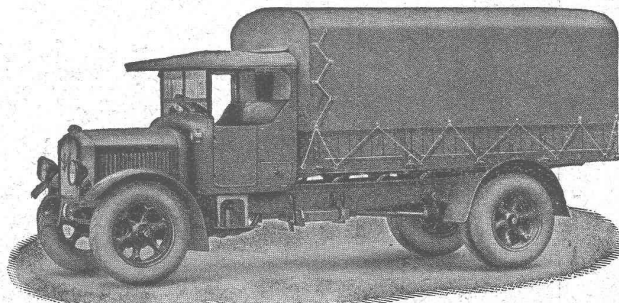
Représentant général pour la Suisse : B1 536 g

C. HAESSIG, Elisabethstrasse, 11, BALE



SAURER

Camions 1 1/2 - 6 T. - Remorques
Bennes Basculantes - Cars Alpins - Omnibus



Camion 5 T. Type 5 AD.

Société Anonyme
Adolphe Saurer, Arbon

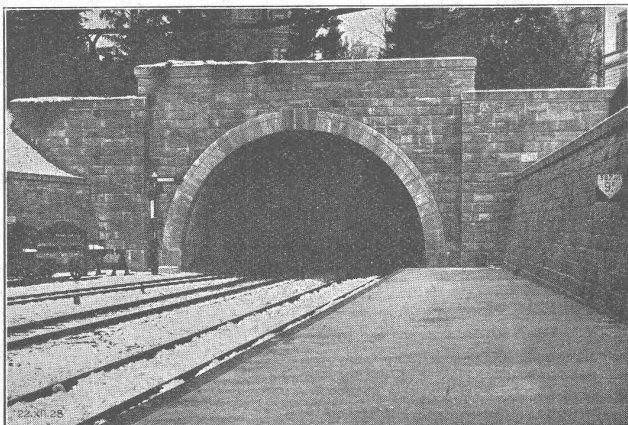
Ateliers de Réparations et Stock de Pièces de rechange :

Pour la Suisse Romande :

Morges (Vaud)

Pour Bâle et Environs :

Bâle (Steinentorstr. 24)



Tunnel du „Ulmberg“ à Zurich.

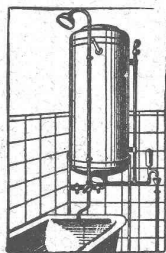
Entreprise Générale de Bâtiments
et de Travaux publics

J. J. RUEGG & C^o

ZURICH - BALE - DELEMONT - FAIDO

Terrassements - Canalisations
Maçonnerie - Béton armé

BUREAU D'INGÉNIEUR

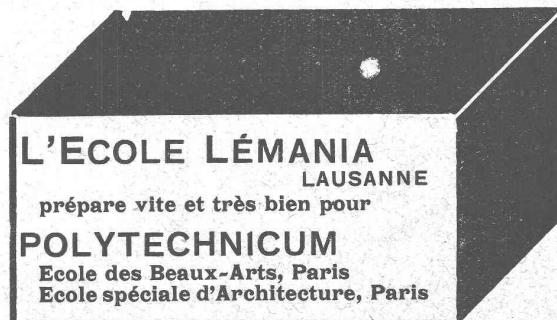


INSTALLATIONS SANITAIRES Maison Daniel PERRET

Perret frères, LAUSANNE, 6-8, Av. de Béthusy

Installation d'Usines, Villas, Salles de bains
simples et modernes. — Système anglais.

MAGASIN D'EXPOSITION ET DE VENTE
Maison fondée en 1888. TÉLÉPHONE 29.085.



L'ECOLE LÉMANIA
LAUSANNE

prépare vite et très bien pour

POLYTECHNICUM

Ecole des Beaux-Arts, Paris
Ecole spéciale d'Architecture, Paris

Imprimerie La Concorde, Lausanne

Travaux en tous genres.



LE PLUS
HAUT
BATIMENT
DU MONDE

le
**WOOLWORTH
BUILDING**
à New York

se dresse sur des fondations im-
perméabilisées par

TOXEMENT

c'est dire de

quelle confiance jouit cet hydrofuge aux Etats-
Unis! Le Toxement est mis aujourd'hui à la dis-
position des entrepreneurs suisses. Pour tous
renseignements et prix s'adresser à

STANDARD

Représentants généraux de Toch
Bros. • New-York • fondée en 1848

Usine de Vernis et Couleurs, Altstetten (Zurich)

Le contrôle permanent du niveau d'eau

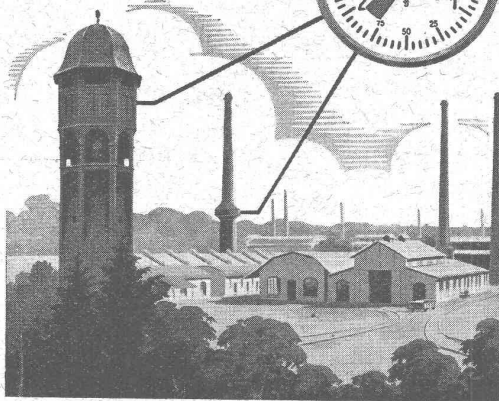
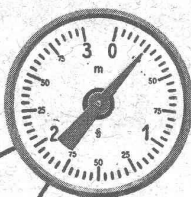
est absolument nécessaire pour les réservoirs éloignés ainsi que pour les écluses et tours à eau, si l'installation doit fonctionner d'une façon irréprochable. Il est également de toute urgence, en cas d'incendie, d'avoir un contrôle précis du niveau d'eau.

Chaque variation du niveau du liquide est immédiatement enregistrée par le

Télé-indicateur de niveau d'eau SIEMENS

indépendamment de la distance séparant l'appareil d'émission de la station réceptrice.

Cette signalisation électrique peut être complétée par des appareils spéciaux permettant d'actionner automatiquement des pompes, vannes, etc., de telle façon que le fonctionnement de l'installation est garanti sans l'aide de personne. Nos installations peuvent s'adapter dans chaque cas aux exigences pratiques.



Demandez prospectus et renseignements à

S. A. des Produits Electrotechniques

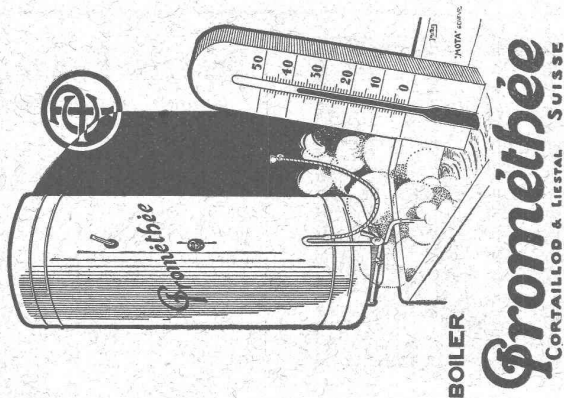
SIEMENS

Dept. Siemens & Halske

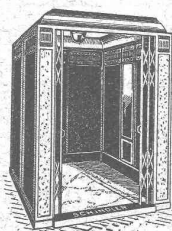
LAUSANNE BERNE ZURICH



Toujours de l'eau chaude.



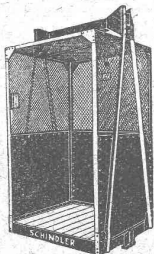
Renseignements auprès des services électriques et installateurs.



Fabrique d'ascenseurs électriques

Schindler & Cie

LUCERNE

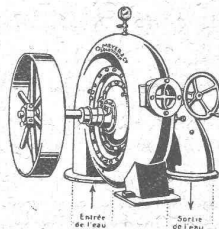


LUXRAM



La nouvelle lampe universelle s'impose par sa supériorité lumineuse.

SOCIÉTÉ ANONYME LUMIÈRE
FABRIQUES RÉUNIES DE LAMPES À INCANDESCENCE
GOLDAU



O. Meyer & Cie, Soleure

Atelier de Construction p^r Turbines

Turbines Pelton
Turbines Francis
Turbines à haute pression pour éclairage électrique
de 1 m. jusqu'à 220 m. de chute.

Installations de turbines exécutées ces derniers temps par notre Maison dans les **MOULINS** de MM. :

Sallin, Villaz-Saint-Pierre ; Vallat, Beurnevésin ; Berset, Autigny (Fribourg) ; Schenk & Cie, Berthoud ; A. Christen, Lyss ; Schneider, Bätterkinden ; Betschen & Cie, Fribourg ; Bussmann, Olten ; Lanzrein, Oberdiesbach ; Müller, Dompière ; Brönimann, Bière ; Sommer, Oberburg ; Leibundgut frères, Langnau ; Schenk, Mett près Bienne ; Bossi, Serrières.

Dans les **FABRIQUES** suivantes :

Touchon & Cie, Fournitures d'Horlogerie, Valangin ; Fabrique de tabacs Burrus, Boncourt ; Elsässer, tisseranderie, Kirchberg près Berthoud ; Fabrique de draps, Langendorf ; Girard frères, horlogerie, Granches ; Hegnauer S. A., Aarau ; Juillard & Cie, Cortébert ; Fritschy, horlogerie, Malleray ; Bertschinger & Cie, Lenzbourg ; Walliser & Cie, horlogerie, Cormoret ; Fasel, fabricant, Boudry.

Dans les **SCIERIES** de MM. :

Varidel, Molondin ; Steulet, Moutier (Jura) ; Renfer & Cie S. A., Bienne-Bözingen ; Bohrer, Laufen ; Strahm, Lamboing ; Rossel, Lamboing ; Glur, Cortébert ; Steiner, Ettiswil (Lucerne) ; Graf, Ober-Kulm.

INDICATEUR VAUDOIS

Livre d'adresses de Lausanne et du Canton de Vaud. — Dans toutes librairies.

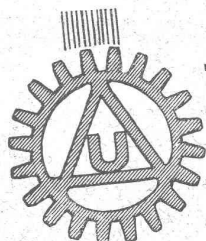
MANUFACTURE de Produits Céramiques et Réfractaires S. A. LAUSEN

PRODUITS RÉFRACTAIRES : BRIQUES, PLANELLES, DALLES, MORTIER, MOUFLES, CREUSETS

Carrelages céramiques rouges et jaunes. Briques de parement

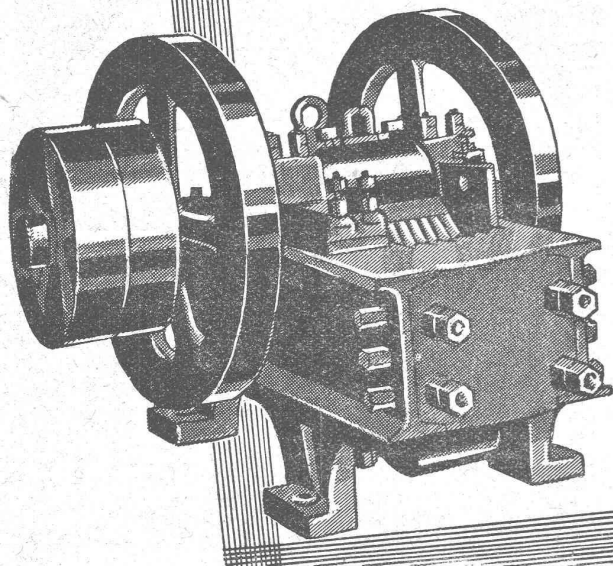
TUYAUX EN GRÈS, AUGES, CUVES — KLINKERS — BRIQUES ÉMAILLÉES

FR



Le nouveau

Concasseur C Ammann



réduit les frais d'entretien à leur minimum. Grosse économie dans le travail, rendement élevé, minimum de force motrice sont quelques-uns de ses avantages. Notre nouveau concasseur C est l'aboutissant de 30 ans d'expérience. Demandez notre prospectus special.

U. AMMANN,
Ateliers de Constructions
S.A. Langenthal

BREVETS D'INVENTION - MARQUES

Vente — Recherche

RECHERCHES INDUSTRIELLES

Dr W. SCHMID, Ing.-Physicien-Conseil ; Ancien Expert Scientif. de Bureau de brevets ; Ancien Chef de Laboratoires industriels
Promenade Noire, 3 - NEUCHÂTEL - Téléphone 14.19

INSTALLATIONS SANITAIRES

WILLIAM DÉPIERRAZ

Entrée rue de Bourg, 27 — Ruelle de Bourg, 3 — LAUSANNE
Téléphone Bureaux et Ateliers 28.728 - Téléphone Appartement 25.006
Spécialité d'installation de chauffe-eau électr. CUMULUS

Appareillage, Ferblanterie et Couverture, Entretien, Réparations.

PRIX MODÉRÉS — TRAVAIL CONSCIENCIEUX — DEVIS SUR DEMANDE

UNION DES PARQUETERIES SUISSES BERNE

Travaux de parqueterie en tous genres

s'occupe de la fourniture et pose sur
lambourrage, asphalte ou asphaltine
(nouveau technique).

groupe les meilleures parqueteries de la
Suisse romande.

Demander adresses des représentants dans les
principales villes.



PAP DES
BREVETS D'INVENTION

BOVARD & C^{IE}
BOLLWERK 15 BERNE

Brevets d'invention marques - dessins et modèles

A. BUGNION

Physicien diplômé
de l'Ecole Polytechnique Fédérale.
Ancien élève de l'Ecole Supérieure
d'Electricité, à Paris.

Ancien expert technique
au Bureau Fédéral
de la Propriété Intellectuelle.

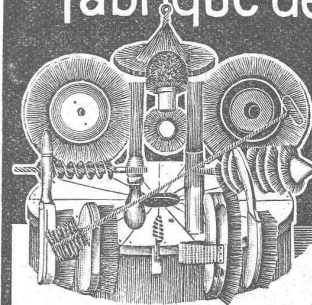
GENÈVE

Corraterie, 13
Tél. Stand 79.20

LAUSANNE

Grand Pont, 2
Téléph. 25.550

Fabrique de Brosses métalliques



Jacq. Thoma
Winterthour (Suisse)

Brosses métalliques
pour toutes industries.

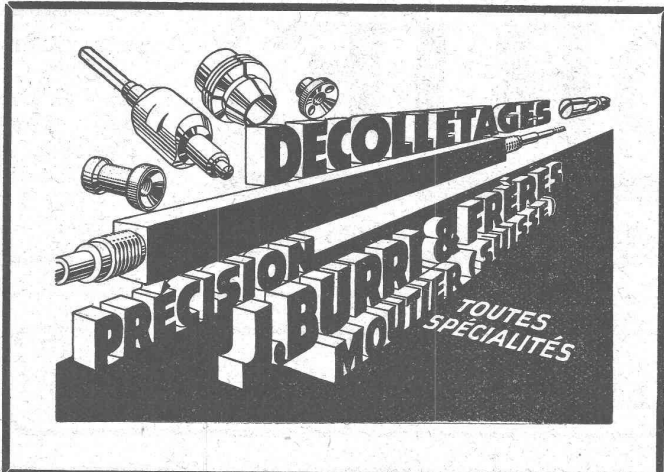
Alliages d'aluminium légers à haute résistance mécanique

ANTICORODAL. EN TOLES, BARRES PROFILÉS ET TUBES

AVIONAL. EN LINGOTS BRUTS OU PIÈCES COULÉES

ALUFONT.

S.A. pour l'Industrie de l'aluminium Neuhäuser



Asphalte naturel de Travers

Seules mines d'Asphalte en Suisse.

Reconnu le meilleur Asphalte

Représentants pour la Suisse:
E.-R. Zetter & Co,
à Soleure

Maison fondée en 1843.

Marque de fabrique.

COMPTEURS D'ÉLECTRICITÉ LANDIS & GYR

SIMPLE - DOUBLE - TRIPLE TARIF
A MAXIMUM - A DÉPASSEMENT
D'ÉNERGIE RÉACTIVE

« TRIVECTOR »
le nouveau compteur d'énergie apparente

« MAXIGRAPH »
Compteur enregistrant les valeurs moyennes de la charge

ALLUMEURS-EXTINCTEURS-HORAIRES

TRANSFORMATEURS DE MESURE
WATTMÈTRES FERRARIS
STATIONS D'ÉTALONNAGE

Compteur avec indicateur de maximum et contact à signaux

LANDIS & GYR S. A.
ZOUG (Suisse)

Armco

tôle, en fer pur, galvanisée, en rouleaux

pour couvertures

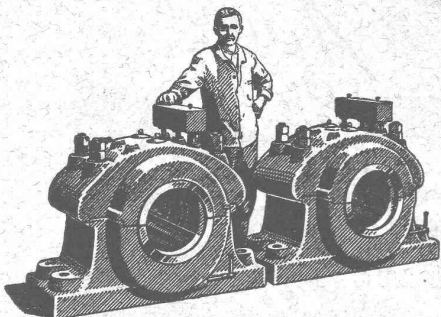
résiste à la corrosion et au temps

Renseignez-vous auprès du représentant pour Vaud, Valais, Fribourg, Neuchâtel et Genève :

Francillon

& Cie S. A., Lausanne

∞ SOCIÉTÉ DES USINES DE LOUIS DE ROLL ∞
SUCCURSALE: USINE DE CLUS CT. DE SOLEURE



Paliers à patin, type lourd, de 350 mm. d'alésage, à graissage à bagues et circulations p^r 360 tours/min.

TRANSMISSIONS MODERNES

avec paliers à graissage à bagues ou à billes.
Installations de transmissions complètes pour toutes les branches de l'industrie.
Embrayages à friction système Benn.
Embrayages électromagnétiques à friction, brevetés en Suisse et à l'étranger.
Transmissions LÉNIX brevetées

SUCCURSALE: FONDERIE D'OLTEN

Fonte brute pour poulies et roues dentées en tous genres



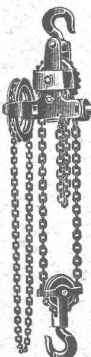
CALORIE S. A.

Chauffages centraux. Ventilations. Installations sanitaires. Cuisines d'hôtels.

Lausanne - Genève
Montreux
Sion - Brigue
Fribourg - Bienne
Neuchâtel
La Chaux-de-Fonds

Lyon

BRISE-BETON pneumatique ATLAS - Notz & C^o, Bienne



INDUSTRIELS !

Exigez de votre fournisseur les

APPAREILS DE LEVAGE „WELTER“

Palans à vis „Securapide“ ;
Palans différentiels ; Treuils ;
Moufles ; Crics crémaillère ;
Chariots roulants, traction
électrique et à main.

Demander l'adresse des dépôts à l'Agence Générale pour la Suisse :

PETITPIERRE FILS & C^o, NEUCHÂTEL

Exploitation de TUF

TUF ordinaire (selon quantité)
Bordures de jardinets Fr. 30.- à 40.-
TUF moellons de Fr. 60.- à 70.-

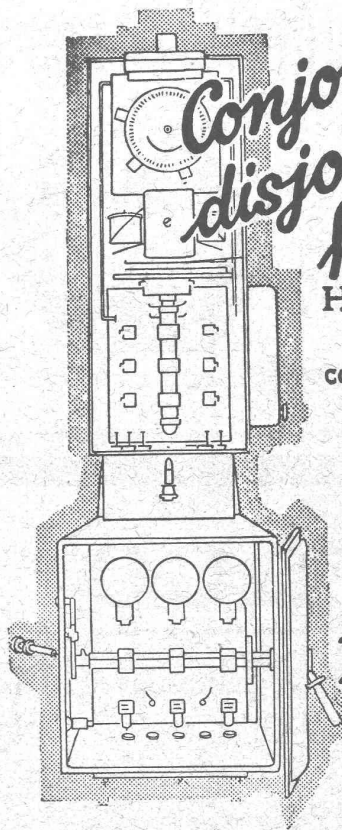
Travaux d'art, Tablettes de fenêtre, Encadrements, etc.

Travail exécuté selon croquis Fr. 2.- à 300.-

Pilotis mélèze toutes longueurs. - Dalles de Sembrancher.

Marchandise rendue franco gare de SEMBRANCHER

NICOLLIER & Cie, Le Châble (Valais)



Conjoncteurs-
disjoncteurs
horaires.

Horloges à contact,
Interrupteurs de
couplage à distance
Système Sauter

sont d'une applica-
tion universelle, car
ils peuvent servir
tant pour courant
continu que pour
courant alternatif et
indépendamment du
nombre de périodes.

Fr. Sauter S. A.
Bâle

Demandez
nos catalogues !