

Objektyp: **Advertising**

Zeitschrift: **Bulletin technique de la Suisse romande**

Band (Jahr): **55 (1929)**

Heft 19

PDF erstellt am: **08.08.2024**

### **Nutzungsbedingungen**

Die ETH-Bibliothek ist Anbieterin der digitalisierten Zeitschriften. Sie besitzt keine Urheberrechte an den Inhalten der Zeitschriften. Die Rechte liegen in der Regel bei den Herausgebern.

Die auf der Plattform e-periodica veröffentlichten Dokumente stehen für nicht-kommerzielle Zwecke in Lehre und Forschung sowie für die private Nutzung frei zur Verfügung. Einzelne Dateien oder Ausdrucke aus diesem Angebot können zusammen mit diesen Nutzungsbedingungen und den korrekten Herkunftsbezeichnungen weitergegeben werden.

Das Veröffentlichen von Bildern in Print- und Online-Publikationen ist nur mit vorheriger Genehmigung der Rechteinhaber erlaubt. Die systematische Speicherung von Teilen des elektronischen Angebots auf anderen Servern bedarf ebenfalls des schriftlichen Einverständnisses der Rechteinhaber.

### **Haftungsausschluss**

Alle Angaben erfolgen ohne Gewähr für Vollständigkeit oder Richtigkeit. Es wird keine Haftung übernommen für Schäden durch die Verwendung von Informationen aus diesem Online-Angebot oder durch das Fehlen von Informationen. Dies gilt auch für Inhalte Dritter, die über dieses Angebot zugänglich sind.

# BULLETIN TECHNIQUE DE LA SUISSE ROMANDE

ORGANE DE PUBLICATION DE LA COMMISSION CENTRALE POUR LA NAVIGATION DU RHIN  
ORGANE DE L'ASSOCIATION SUISSE D'HYGIÈNE ET DE TECHNIQUE URBAINES  
ORGANE EN LANGUE FRANÇAISE DE LA SOCIÉTÉ SUISSE DES INGÉNIEURS ET DES ARCHITECTES

ainsi que de la Société vaudoise des Ingénieurs et des Architectes, de l'Association des Anciens Elèves de l'Ecole d'Ingénieurs de l'Université de Lausanne et des Groupes Romands de la G. e. P.

## ABONNEMENTS :

Suisse : 1 an, 12 francs  
Etranger : 14 francs

### Pour sociétaire :

Suisse : 1 an, 10 francs  
Etranger : 12 francs

Prix du numéro :  
75 centimes.

Pour les abonnements  
s'adresser à la librairie  
F. Rouge & C°, à Lausanne.

## COMITE DE REDACTION

Président : R. NEESER, ingénieur, à Genève.  
Secrétaire : EDM. EMMANUEL, ingénieur, à Genève.

## MEMBRES :

*Fribourg* : MM. L. HERTLING, architecte ; A. ROSSIER, ingénieur ; R. DE SCHALLER, architecte. — *Vaud* : MM. C. BUTICAZ, ingénieur ; EPITAUX, architecte ; E. JOST, architecte ; A. PARIS, ingénieur ; CH. THÉVENAZ, architecte. — *Genève* : MM. L. ARCHINARD, ingénieur ; CH. WEIBEL, architecte. — *Neuchâtel* : MM. ED. ELSKES, ingénieur ; A. MÉAN, ingénieur cantonal ; E. PRINCE, architecte. — *Valais* : MM. J. COUCHEPIN, ingénieur, à Martigny ; HAENNY, ingénieur, à Sion.

RÉDACTION : H. DEMIERRE, ingénieur.  
VEVEY, Rue de la Madeleine, 15.

## CONSEIL D'ADMINISTRATION DU BULLETIN TECHNIQUE

A. DOMMER, ingénieur, président. — M. IMER. — H. MEYER, architecte. — F. ROUGE, libraire. — E. SAVARY, ingénieur.

## ANNONCES :

50 centimes la ligne  
Rabais pour annonces répétées

Demandez tarif spécial  
pour fractions de pages à

*l'Indicateur Vaudois*  
(Société Suisse d'Édition)  
Jumelles, 4, Lausanne.

ADMINISTRATION : LIBRAIRIE F. ROUGE & C°, RUE HALDIMAND, 6, LAUSANNE



# Troesch & C° S.A., Berne

## Fabrique d'Appareils Sanitaires

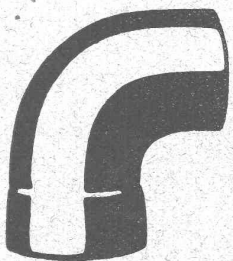


## LA LUMIÈRE TUNGSRAM

### PROTÈGE VOS YEUX

TUNGSRAM  
SOCIÉTÉ ANONYME D'ÉLECTRICITÉ  
ZURICH  
Téléphone : Selnau 60 62      Télégr. : Tungstram Zurich  
Bahnhofstrasse 57 b

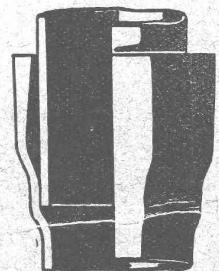
## COMPTOIR FRANCO - BELGO - SARROIS



pour la vente des tubes d'acier à l'exportation

### TUBES MANNESMANN DE BOUS

pour canalisations d'eau et de gaz



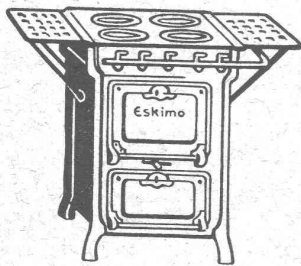
REPRÉSENTANTS GÉNÉRAUX POUR LA SUISSE :

## EMILE POBÉ, COMPTOIR MÉTALLURGIQUE S.A., BALE

# HELIOGRAPHIE

## A. MOREL LAUSANNE

JUMELLES 2 TÈL: 28 327 C.CH: II 639  
MAISON FONDÉE EN 1905



Les articles

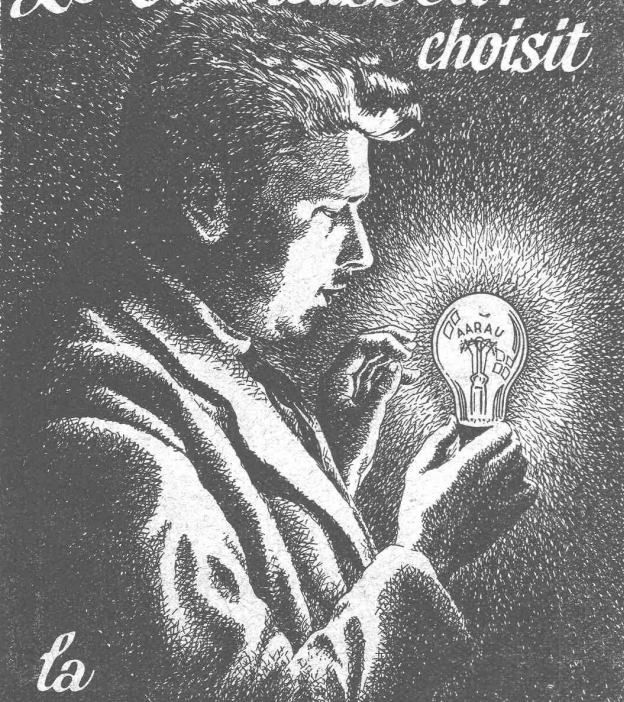
### „ ESKIMO ”

étant d'une fabrication suisse expérimentée, vous pouvez les recommander à votre commettant.

**AFFOLTER CHRISTEN & C<sup>IE</sup> S. A., BALE**

Si vous ne pouvez obtenir ces articles par des représentants ou marchands de fer sur place, veuillez vous adresser directement à la fabrique.

Le Connaisseur  
choisit

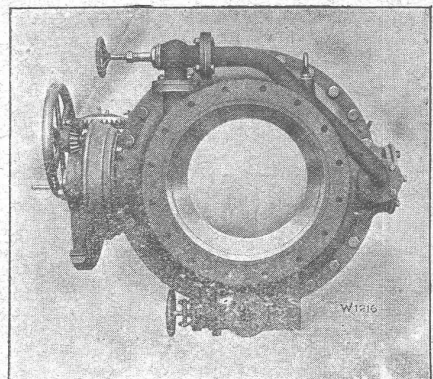


la  
**LAMPE AARAU**

**ESCHER WYSS & C<sup>IE</sup> S. A.**  
Zurich  
Suisse

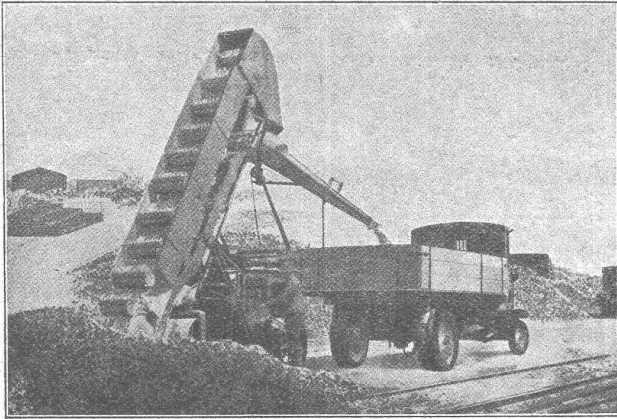
### Vannes rotatives

l'organe de fermeture le plus parfait pour conduites d'eau



Ouverture lisse et sans aucun obstacle en position ouverte, donc perte de pression des plus réduites.

# CHARGEUR « HILGERS » MOBILE



pour le chargement mécanique de tout genre de matériel en vrac, soit :

- sable
- gravier
- ballast
- ballast goudronné
- charbon
- coke, etc.

Meilleures références suisses. — Livraison de suite ou à bref délai.

*Demandez prospectus et offres à*

**ROBERT AEBI & C<sup>IE</sup> S. A. ZURICH**

Fabrique de machines. — Bureau technique.

## Manufacture de Courroies S. A.

Téléphone 133 **Menziken** Téléphone 133



Courroies en cuir :  
 „ARGOVIA“ et „MONOPLAN“  
 Courroies brevetées : „PIEUVRE“  
 Courroies Balata : „ATLAS“  
 Courroies rondes { massives  
                           { tordues

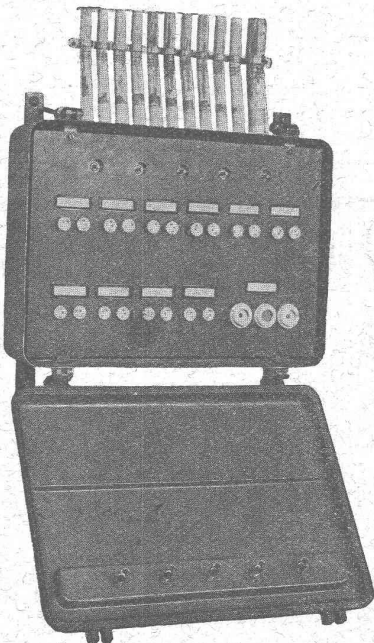
# CHARLES MAIER & C<sup>IE</sup>

FABRIQUE D'APPAREILS ELECTRIQUES - SCHAFFHOUSE

16, Place St-François

Bureau de **LAUSANNE** (Suisse)  
Téléphone 27.222

Adr. télégr. :  
Maierélec, Lausanne



Gros appareillage, pupitres de commande  
pour

Usines électriques - Stations transformatrices  
Stations en plein air

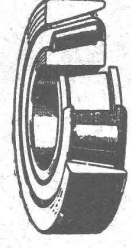
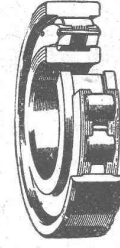
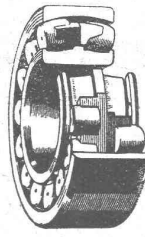
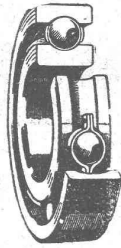
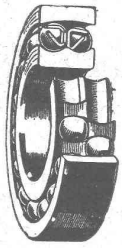
Coffrets de manœuvre pour moteurs et chauffage

Batteries de coffrets de manœuvre

Coffrets blindés pour installations à lumière

Commandes électriques pour cloches d'église

Coffret pour installations à lumière (ouvert)



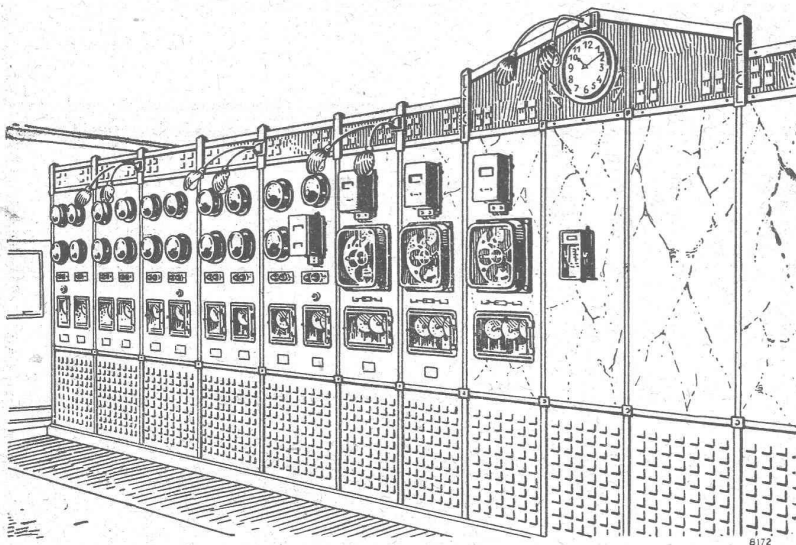
SOCIÉTÉ ANONYME DES  
ROULEMENTS A BILLES SKF  
ZURICH



# BROWN, BOVERI & C<sup>ie</sup>, BADEN (Suisse)

SOCIÉTÉ ANONYME

Bureau Technique pour la Suisse Romande : Lausanne, Avenue de la Gare, 3 :: Téléphone 22 159



## Tableaux de distribution

pour tous genres de courant  
toutes tensions et toutes intensités

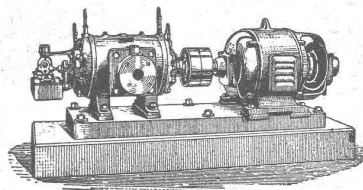
CENTRALES HYDROÉLECTRIQUES

SOUS-STATIONS

APPAREILS

## COMPRESSEURS - POMPES A VIDE ESSOREUSES

Machines spéciales pour  
la teinture et l'apprêt.  
*les références.*

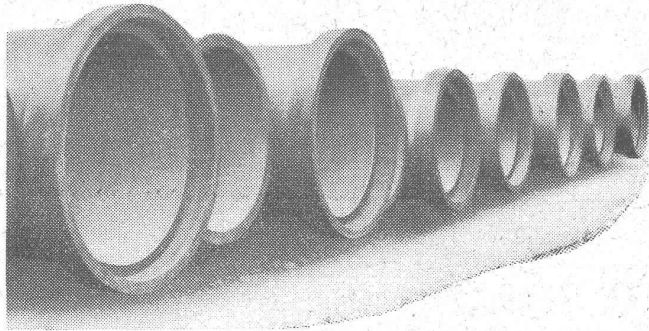


Machines pour travailler  
les métaux en feuilles.  
*(Système Jäcklin Frères).*

Atel. de Constr.

# BURCKHARDT

Soc. Anon., Bâle



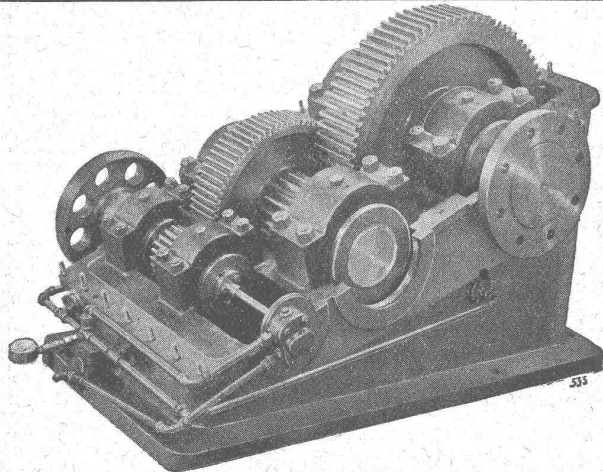
# Tuyaux Vianini

en béton armé

pour turbines, conduites d'eau potable, égoûts, conduites à purin, canalisations, etc., jusqu'à 10 atm. de pression.

Tous nos tuyaux sont garantis étanches et fabriqués avec du béton résistant aux acides.

Desmeules Frères, Granges-Marnand et Sté Internat. des poutres Siegwart, Lucerne



## S. A. DES ENGRENAGES MAAG ZURICH

Réducteur de vitesse pour Banc de Tréfilerie

Exécution spéciale

Réducteurs et multiplicateurs complets  
Pompes à engrenages  
Engrenages pour tout usage

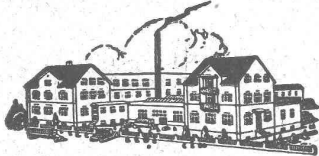
## Ed. BRUN, Wædenswyl (Suisse)

Première fabrique spéciale de matériaux pour la trempe et la soudure

Production journalière : 15.000 kilos

Téléphone 102

Fondée en 1886



TELEGRAMME Brun, Wædenswyl

Exportation

**Poudre à cémenter C** pour cémenter en paquet ou au four, avec une profondeur de trempe atteignant 8 mm.

**Poudre à tremper B** à feu ouvert jusqu'à une profondeur de 3 mm.

**Poudre à braser Brunin** remplaçant le borax et la brasure, soudant à une chaleur 3 fois moins forte qu'avec l'ancien procédé.

**Graisse et huile réfrigérantes** pour rafraîchir les paliers chauds et les préserver de la chaleur.

**Liquide à tremper** exempt d'acide.

**Graisse universelle à souder Brunol** exempte d'acide et d'oxyde, pour tout emploi, installations, fabrications, etc.

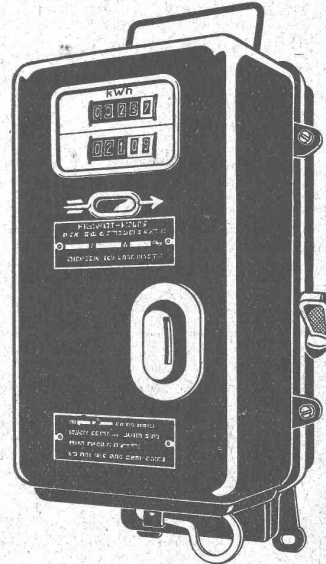
**Pâte à souder Brunol** en bâtons, sans oxyde.

**Pâte d'étain Brunol** (conservant étain et matière liquide); mixture à souder, à étamer, etc. Alliage à volonté

**Poudre à souder** le fer et l'acier, ainsi que pour la soudure autogène, la meilleure existant à ce jour.

**Huile à perforer** soluble dans l'eau.

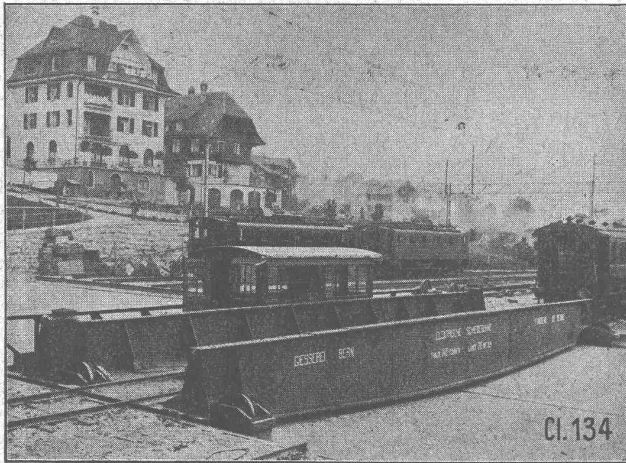
Prix-courant et visite du voyageur gratuits.



Compteur à prépaiement pour courant monophasé Type SIP 1AS

Notre compteur à prépaiement facilite à l'abonné le paiement, et à la Centrale l'encaissement du courant consommé.

**SOCIÉTÉ DES COMPTEURS SIP S. A. GENÈVE**



Transbordeur électrique de 140 tonnes de force,  
en gare de Spiez.

Société des Usines de L. de Roll  
**Fonderie de Berne**

Télégrammes: Fonderie de Berne à Berne Téléphone: Bollwerk 50.66

- Appareils de levage de tous genres.
- Matériel de chemins de fer : Branchements, Croisements, Chariots transbordeurs, Ponts tournants etc.
- Chemins de fer Funiculaires avec freins de sûreté brevetés.
- Treuiis de halage.
- Superstructures à crémaillères des systèmes Riggensch, Abt, Strub, Peter, etc.
- Barrages : Vannes de toutes grandeurs et systèmes pour barrages, canaux et entrées de turbines, Grilles et Râteaux mécaniques pour le nettoyage des grilles.
- Constructions Mécaniques de tous genres.
- Fonte grise. — Renseignements à disposition.

# E. G. PORTLAND, ZURICH

Jura-Cement-Fabriken, Aarau  
Aarg. Portland-Cementfabrik Holderbank-Wildegg  
Portland-Cementwerke Würenlingen-Siggental A.-G.  
Cement- und Kalkfabriken R. Vigier A.-G.  
Portland-Cementfabrik, Laufen  
Schweiz. Cement-Industrie-Ges., Heerbrugg  
Portland-Cementwerk Thayngen A.-G.

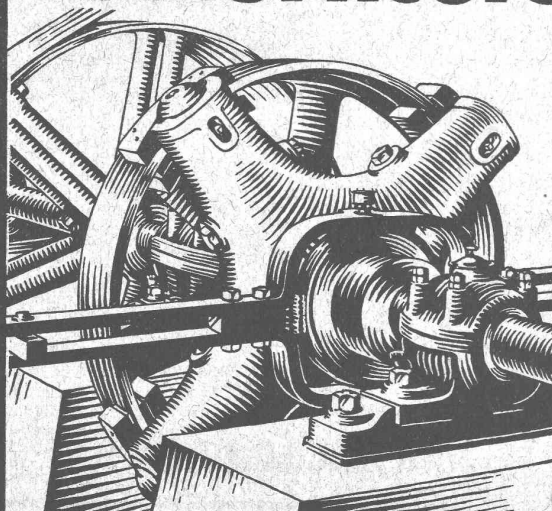
Cement- und Kalkwerk Liesberg A.-G.  
K. Hürlimann Söhne, Brunnen  
Wilhelm Brodtbeck A.-G., Liestal  
Cementwerke Därligen A.-G., Bern  
Ciment Portland S. A., St-Sulpice  
Société des usines de Grandchamp et de Roche  
S. A. des chaux et ciments de Baulmes et Vouvy

recommandent leur

## 1<sup>a</sup> Ciment - Portland

Vente par les fabriques mêmes

# TRANSMISSIONS WULFEL



### EMBRAYAGES A FRICTION 'HILL'

Construction robuste, en une et deux pièces - Montage et réglage facile - Entraînement doux et progressif en pleine charge.

### PALIERS GRAISSEURS à bagues fixes

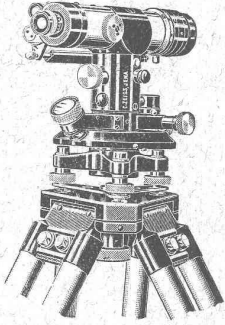
Sécurité de fonctionnement absolue - Economie de force, de lubrifiant et de surveillance.

### ENROULEURS TENDEURS

à graissage automatique  
pour COURROIES et CÂBLES  
Pour toutes puissances.

Fabrication en séries - Précision - Organes interchangeables.

Demandez Projets et Devis à **F. KELLER, ING.**  
Concessionnaire des Etabl. **EISENWERK WULFEL**  
LAUSANNE, 33 RUE DE BOURG

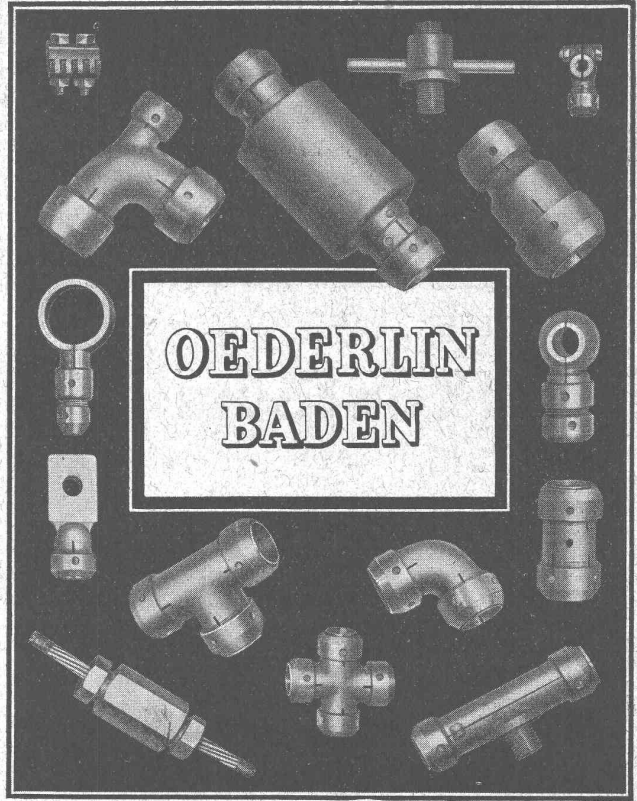


# Niveau à lunette II **ZEISS**

avec et sans cercle. Instrument fort robuste pour tous les nivellements techniques. Grossissement de la lunette 28 fois, nivelle réversible. Ajustage complet d'une seule station. Mise au point de la bulle facile et rapide par un système de prismes. Poids et dimensions très réduits.

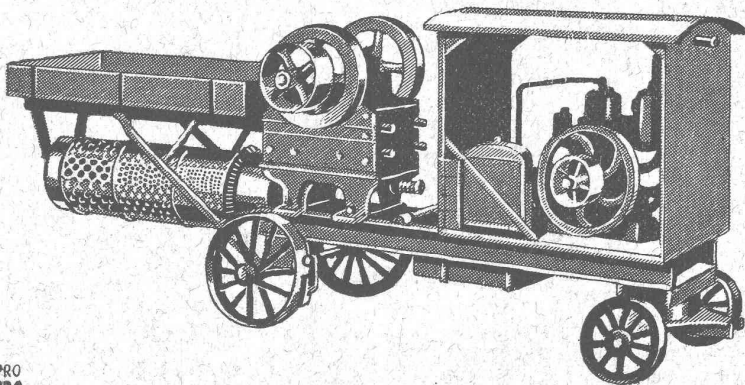
**Théodolites, Tachéomètres  
Equerres à prisme, Mires parlantes**

PROSPECTUS ET TOUS RENSEIGNEMENTS PAR :



**OEDERLIN  
BADEN**

# Le concasseur roulant



Le concasseur «AMMANN» s'est affirmé pendant 40 ans comme étant une machine modèle - les nombreuses contrefaçons - qui ne l'ont jamais égalé - en sont la meilleure preuve.

**U. AMMANN, Ateliers  
de Constructions S.A.  
Langenthal**

Demandez notre prospectus spécial.



# Sac en papier spécial PAVAG est sûrement l'emballage idéal pour chaux, plâtre ou ciment!



80 % de la Production mondiale de Ciments, Chaux, Plâtre est paqueté en sacs Papier. (BUILDING SUPPLY NEWS).

Bureaux de vente : Maison-Bellevue Téléphone : Limmat 28 75

## VILLE DE GENÈVE

### Concours

Le Conseil Administratif ouvre un concours d'idées à un degré entre MM. les architectes et ingénieurs suisses ou établis en Suisse depuis 5 ans au moins, en vue de l'élaboration d'un plan d'aménagement d'une partie de la Rive droite de la Ville de Genève et du quartier de l'Île.

Les intéressés pourront retirer à partir du 15 août 1929 le programme et les plans relatifs à ce concours, contre le versement d'une somme de Fr. 30.—, au Secrétariat du Service des Travaux de la Ville de Genève, rue de l'Hôtel de Ville 4, deuxième étage.

Les projets devront parvenir au Palais Eynard, rue de la Croix Rouge, à Genève, avant le 15 janvier 1930, à 18 heures.

Genève, le 9 août 1929.

Le Conseiller administratif délégué : JEAN UHLER.

### Offres d'exploitation de Brevets d'invention **IMER & DE WURSTEMBERGER** ci-devant **E. IMER-SCHNEIDER** INGÉNIEUR CONSEIL GENÈVE

Les propriétaires des brevets suisses suivants désirent entrer en relation avec des fabricants suisses, en vue de la fabrication des articles brevetés, et seraient disposés à céder des licences d'exploitation ou à vendre leurs brevets.

- N° 78 107, Société Chimique des Usines du Rhône, pour : « Procédé de préparation de diacétate d'éthylidène ».
- N° 78 108, Société Chimique des Usines du Rhône, pour : « Procédé de préparation de diacétate d'éthylidène ».
- N° 122 587, Société Chimique des Usines du Rhône, pour : « Procédé de préparation d'arséniate de cuivre ».
- N° 104 287, et addition N° 117 940, Arthur de Lathauwer, pour : « Appareil pour le freinage de véhicules sur rails ».
- N° 117 927, Arthur de Lathauwer, pour : « Installation pour le freinage des véhicules de chemins de fer ».
- N° 113 798, Henry S. Hele-Shaw & Thomas E. Beacham, pour : « Machine rotative hydraulique ».
- N° 118 065, Vickers Limited & The Variable Speed Gear Limited, pour : « Appareil hydraulique rotatif à plaque motrice inclinée ».
- N° 118 708, « Montecatini » Società Generale per l'Industria Mineraria ed Agricola, pour : « Electrolyseur pour la production d'oxygène et hydrogène ».
- N° 118 939, Howard & Bullough Limited & W. A. Walsh, Globe Works Acerrington, Lancashire (England), pour : « Dispositif de commande par rubans, de broches de métiers continus à anneaux à filer et à retordre ». (Pour ce brevet, prière d'adresser les offres ou propositions directement.)
- N° 123 115, Percy B. Meyer, pour : « Dispositif pour empêcher le cheminement des rails de voies ferrées ».

Prière d'adresser les offres ou propositions à MM. Imer & de Wurstemberger, ci-devant M. E. Imer-Schneider, Ingénieur-Conseil, 59, rue du Stand, à Genève, qui les transmettront à qui de droit.

## ÉCOLE D'INGÉNIEURS de l'Université de Lausanne

Les cours de l'Ecole d'ingénieurs de l'Université de Lausanne et ceux de la Section des géomètres qui lui est annexée s'ouvriront le 15 octobre 1929. Programmes et renseignements au Secrétariat de l'Ecole d'ingénieurs, Place Chauderon, 3, Lausanne.

## ARCHITECTE

Industrie en plein développement cherche un bon architecte ayant quelques années de pratique, connaissant le métrage et ayant l'habitude du chantier.

Travail assuré pour deux ans au moins.

Adresser offres avec références sous chiffres P. 14726 F., à Publicitas, Lausanne.

La Société titulaire du brevet Suisse N° 108 903 pour « Abattant en bois armé pour sièges d'appareils sanitaires » offre de vendre ce brevet ou d'en concéder des licences d'exploitation. S'adresser à H. SOUVERAIN, Ingénieur-Conseil, 68, rue de Turbigo, PARIS (France).

**Cendres & Métaux S. A.**  
Succ. de Anfranc & C<sup>e</sup> S. A.  
Bienne

**Soudure argent**

pour tout usage (env. 50 sortes).  
Or - Argent - Platine

Grande fabrique allemande de spécialités en matériaux de construction (produits de bitume, etc.)

### demande représentant

bien introduit auprès des autorités et des entreprises de construction. Faire offre sous chiffre Z. M. 2520 par Rudolf Mosse S. A., Zurich.

Manufacture de Papiers  
**BAUMGARTNER & C<sup>e</sup>**  
LAUSANNE et RENENS

Spécialité de Papiers utilisés dans l'Industrie du Bâtiment.

Métaux antifriction  
Soudure d'étain,  
Brasures, Etain  
Plomb, Cuivre  
Antimoine, Zinc  
Articles techn.

**Vestit Métal S. A.**  
Zurich (Suisse)



### DEMANDÉS

## INGÉNIEURS et TECHNICIENS

habiles constructeurs ayant si possible déjà pratique dans turbines hydrauliques. Offres avec références, prétention et date d'entrée aux

Ateliers des Charmilles S. A., Genève.

Les titulaires des brevets ci-après désirent entrer en relation avec industriels suisses en vue de la mise en œuvre de leurs inventions :

- N° 102 876 — 22 décembre 1922: Frein pour roues de véhicules.
- N° 112 397 et 112 605 — 27 août 1924: Procédé de préparation du thymol à partir du 2. nitrocymène et de la 2. cymidine.

Prière d'adresser offres et propositions à l'Office de Brevets A. Bugnion, Corraterie 13, Genève, qui les transmettra à qui de droit.

**Volets à rouleau**  
**HARTMANN & C<sup>e</sup>, BIENNE**

**Conjoncteurs**  
**Disjoncteurs**  
**horaires**  
**et autres appareils automatiques de commande**

de qualité et précision incomparables sont fournis par

**Fr. Sauter S. A. Bâle**