

Objektyp: **Advertising**

Zeitschrift: **Bulletin technique de la Suisse romande**

Band (Jahr): **55 (1929)**

Heft 19

PDF erstellt am: **08.08.2024**

Nutzungsbedingungen

Die ETH-Bibliothek ist Anbieterin der digitalisierten Zeitschriften. Sie besitzt keine Urheberrechte an den Inhalten der Zeitschriften. Die Rechte liegen in der Regel bei den Herausgebern.

Die auf der Plattform e-periodica veröffentlichten Dokumente stehen für nicht-kommerzielle Zwecke in Lehre und Forschung sowie für die private Nutzung frei zur Verfügung. Einzelne Dateien oder Ausdrucke aus diesem Angebot können zusammen mit diesen Nutzungsbedingungen und den korrekten Herkunftsbezeichnungen weitergegeben werden.

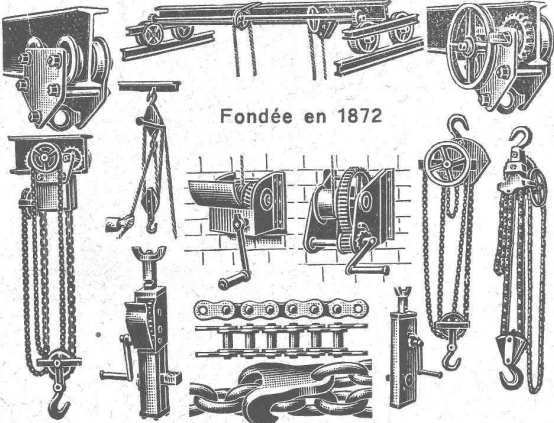
Das Veröffentlichen von Bildern in Print- und Online-Publikationen ist nur mit vorheriger Genehmigung der Rechteinhaber erlaubt. Die systematische Speicherung von Teilen des elektronischen Angebots auf anderen Servern bedarf ebenfalls des schriftlichen Einverständnisses der Rechteinhaber.

Haftungsausschluss

Alle Angaben erfolgen ohne Gewähr für Vollständigkeit oder Richtigkeit. Es wird keine Haftung übernommen für Schäden durch die Verwendung von Informationen aus diesem Online-Angebot oder durch das Fehlen von Informationen. Dies gilt auch für Inhalte Dritter, die über dieses Angebot zugänglich sind.

BRUN & C^o, NEBIKON

(LUCERNE)
FABRIQUE DE CHAINES, POINTES, APPAREILS DE LEVAGE ET MACHINES POUR ENTREPRENEURS



Fondée en 1872

Palans, Chariots-Roulants, Chaines pour tous usages, Grues d'ateliers, Treuils d'applique, Pointes de toutes dimensions.
Livraison rapide. - Prix avantageux. — Demandez nos offres spéciales.

Exploitation de TUF

TUF ordinaire (selon quantité)
Bordures de jardinets Fr. 30.- à 40.-
TUF moellons de Fr. 60.- à 70.-

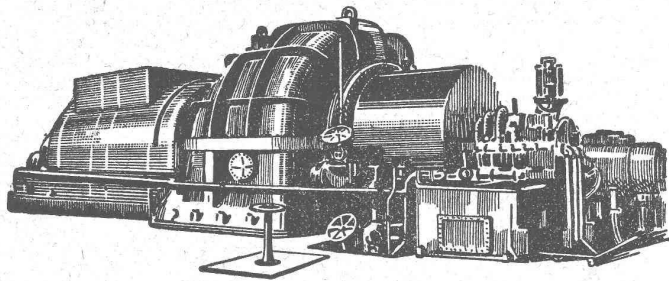
Travaux d'art, Tablettes de fenêtre, Encadrements, etc.
Travail exécuté selon croquis Fr. 2.- à 300.-

Pilotis mélèze toutes longueurs. - Dalles de Sembrancher.

Marchandise rendue franco gare de SEMBRANCHER

NICOLLIER & Cie, Le Châble (Valais)

Imprimerie La Concorde
Jumelles, 4, Lausanne
TRAVAUX EN TOUS GENRES



Lire le No. 7 de V. O. C. REVUE (envoi gracieux sur demande) qui contient un article très intéressant sur les turbines.

VACUUM OIL COMPANY S. A. F.
65, Spalenberg, Bâle

Pour l'absolue sécurité de marche et la conservation du parfait état mécanique

de vos turbines

assurez-vous collaboration de la Vacuum-Oil-Company, initiatrice des méthodes de rationalisation en matière de graissage, productrice des

HUILES ET GRAISSES



les lubrifiants inégalés

Société Suisse d'Explosifs Cheddite et Dynamite

Bureau à Liestal: Tél. 182. Usines à Isleten (Ct. d'Uri) et Liestal

livre à des conditions avantageuses

DYNAMITE

 de toutes forces

Explosifs de sûreté 1^{re} qualité

CHEDDITE ET TELSITE

MÈCHES ET DÉTONATEURS



Agents généraux pour la Suisse romande :

PETITPIERRE FILS & C^{ie}, NEUCHÂTEL
TÉLÉPHONE 3.15



Pour l'Eclairage public
des Rues, Places et Cages d'Escaliers,

choisissez les

Interrupteurs Automatiques Saia

Sécurité absolue de fonctionnement.

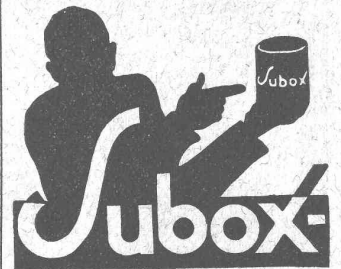
Modèle de 5 à 200 Ampères
pour des tensions allant jusqu'à 550 V.
Allumage de plusieurs groupes à volonté.
Cadrans manuels ou astronomiques.

Notices et Renseignements sur demande

auprès de la

S. A. des Interrupteurs automatiques, BERNE

Comme premier enduit
utilisez



(produit à base de plomb)
pour fer, bois, éternit, etc.

SUBOX S. A.

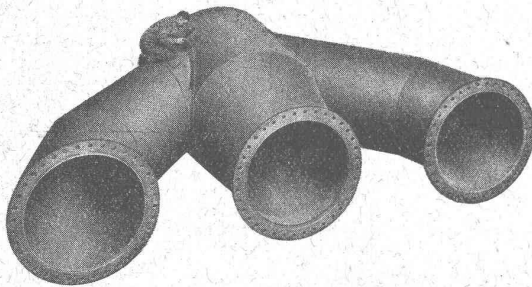
187, Langstrasse **ZURICH 5** Langstrasse, 187

Ateliers de Constructions Mécaniques de Vevey (Suisse)

Téléphone N° 69

Adresse télégraphique : Fonderie Vevey

Téléphone N° 69



Culotte assemblée exclusivement par soudure
à l'arc électrique.

TURBINES HYDRAULIQUES
RÉGULATEURS

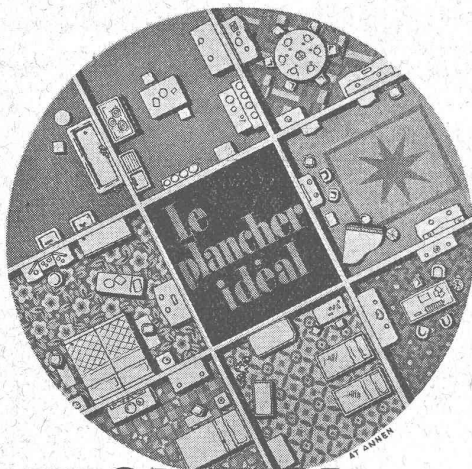
PONTS ET CHARPENTES MÉTALLIQUES

APPAREILS DE LEVAGE
DE MANUTENTION ET DE TRANSPORT

CHAUDRONNERIE
RÉSERVOIRS - CHAUDIÈRES - GAZOMÈTRES - TUYAUX

FONDERIE DE FER ET DE BRONZE

APPAREILS POUR VOIES FERRÉES



**LINOLEUM
GIUBIASCO**

ses trois qualités :

élégance

durée

entretien facile

Sagrave S. A., à Lausanne

Adresse : Case postale Ouchy

Bureau à AMPHION-LES-BAINS (H^{te} Savoie)

Téléphone 5.

Spécialité de sables et graviers du lac pour béton armé

Importantes installations de triage et concassage produits bruts et concassés, triés ou tout venant en toutes granulations, pour toutes applications, petit gravier d'allée, sable moulu, tamisé à 2 mm. pour crépissages fins, enduits et jointoyages. — Entreprise de dragage, construction port, canaux, jetées, enrochements.



reconnu la meilleure peinture laquée du monde.

Très brillante ou mate

Représentant général pour la Suisse : B1 536 g

C. HAESSIG, Elisabethstrasse, 11, BALE

Eternit



Eternit Niederurnen

Garantie contre les ouragans

Excellente ardoise pour couvertures et revêtements de façades

Durée illimitée
Garantie 10 ans

Revêtements intérieurs de plafonds et parois

DÉCORATIONS EN STAFF

Fabrication spéciale brevetée et meilleur équivalent des travaux exécutés sur place. Se les procurer de préférence chez

ERNEST HABERER & C^{IE} - BERNE
SULGENAUWEG, 38 Téléph. : Bollwerk 29.43

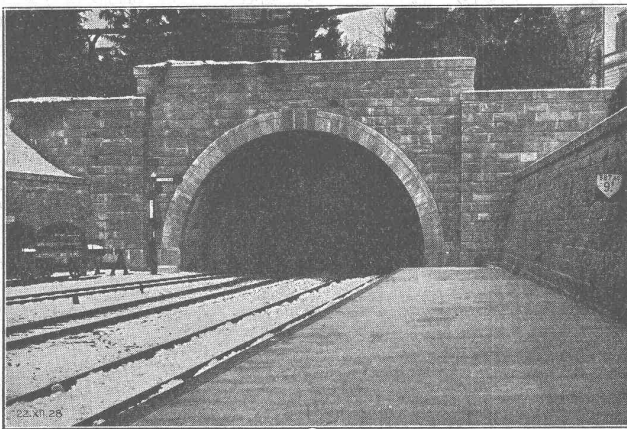
Exécution prompte et soignée de commandes directes suivant nos catalogues et de travaux d'après plans spéciaux.

Compositions spéciales avec les motifs de nos catalogues pour plafonds, murs, etc. en tous genres et grandeurs, d'après indications, sont faites gratuitement.

Conditions avantageuses — Catalogues à disposition

Demandez croquis et propositions de nos

Décorations en Staff modernes de toute dernière création



Tunnel du „Ulmberg“ à Zurich.

Entreprise Générale de Bâtiments et de Travaux publics

J. J. RUEGG & C^o
ZURICH - BALE - DELEMONT - FAIDO

Terrassements - Canalisations
Maçonnerie - Béton armé

BUREAU D'INGÉNIEUR

IMPRIMERIE LA CONCORDE

Direction : LAUSANNE

Th. Pache-Tanner JUMELLES, 4
J. Pache-Vuitel Téléphone 23 595

Impressions commerciales et artistiques

Tirages en couleurs, illustrations, Labeurs

Journaux, volumes, brochures, catalogues

Circulaires :: Enveloppes :: Programmes

Cartes de visite et d'adresse, Obligations

Faire-part, Registres :: Algèbre, Musique

Tout ce qui concerne les

Annonces

du

Bulletin Technique doit être adressé exclusivement à la

Société suisse d'Édition (Indicateur vaudois)

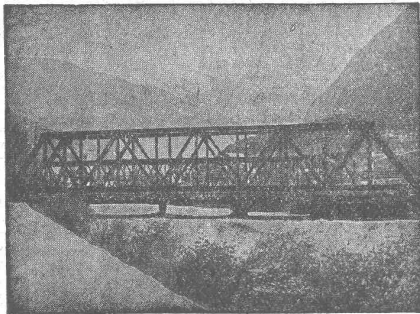
Lausanne.

Nous déclinons toute responsabilité pour ce qui porte une autre suscription.
Régie des Annonces.

Ateliers de Constructions métalliques
et mécaniques

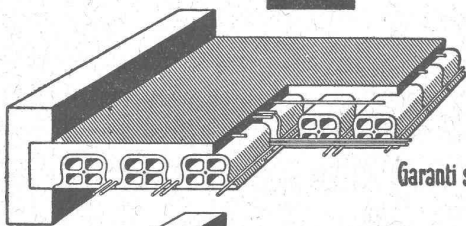
GIOVANOLA FRÈRES S. A.

MONTHEY (Suisse)



Ponts et charpentes métalliques.
Constructions entièrement soudées par procédé électrique.
Ponts roulants. Grues. Vannes. Chaudronnerie en fer.
Conduite forcée. :: Gazomètres.
Réservoirs et appareils mélangeurs.
Cuves à huile pour transformateurs.
Serrurerie en bâtiment.

Dalles armées briques Lauper



Garanti sans salpêtre!

- 33 x 33 x 10 cm
- 33 x 33 x 14 "
- 33 x 33 x 18 "
- 33 x 33 x 22 "

Bureau de vente:
BAUMATERIAL S. A.
BIENNE

Centralstrasse 89a Tel. 1082 & 1062

PRO-
REG

Ce béton est imper-
méable, car il est
dosé de

TOXEMENT

américain si réputé.

Les fondations de
beaucoup de gratte-
ciel américains sont

protégées contre
l'action destructive

de l'eau par Toxe-
ment. Un kilo de

Toxement ajouté à
chaque sac de ci-

ment donne un bé-

ton absolument

étanche. Pour

tous renseigne-
ments et prix

s'adresser à



STANDARD

Usine de Vernis et Couleurs S.A. Altstetten
(Zurich)

Représentants généraux de la maison Toch

Bros. • New York • fondée en 1848

SULZER

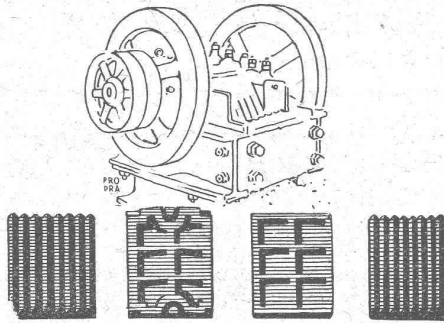
Pompes centrifuges

pour stations de distribution d'eau municipales et communales, toutes exploitations agricoles et industrielles, installations d'accumulation, alimentation de chaudières, irrigation et drainage, service d'incendie, pompage d'eaux d'égout et fonçage de mines. Pompes domestiques à fonctionnement automatique. Pompes sur chariots.

Ventilateurs

hélicoïdaux pour pressions . . . jusqu'à 10 mm de colonne d'eau, à basse pression pour pressions de 10 - 100 mm de colonne d'eau, à moyenne pression p. pressions de 60 - 300 mm de colonne d'eau, à haute pression pour pressions de 60 - 2000 mm de colonne d'eau, Exécutions spéciales livrées pour des débits jusqu'à 500 m³/sec.

SULZER FRÈRES, SOCIÉTÉ ANONYME, WINTERTHUR



MACHOIRES

de concasseurs en acier dur au manganèse.

OEHLER

Usines Métallurgiques Oehler & Co S.A. Aarau

LUXRAM



La nouvelle lampe universelle s'impose par sa supériorité lumineuse.

SOCIÉTÉ ANONYME LUMIÈRE
FABRIQUES RÉUNIES DE LAMPES À INCANDESCENCE
GOLDAU



S. A. FABRIQUES DE MEUBLES Horgen-Glaris à Horgen

Maison suisse la plus importante pour

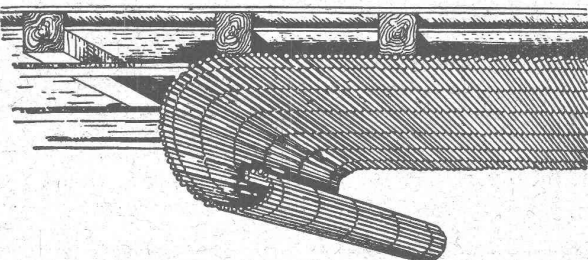
AMEUBLEMENT

de Salles de concert, théâtres, cinémathogues, restaurants, cafés, salles à manger, vestibules etc.

S. A. pour la Recherche et le Captage des Eaux souterraines

34 Spitalgasse BERNE Tél. Bollwerk 26-34

Forages Puits filtrants Sondages



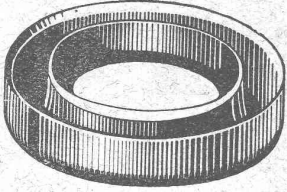
Lattis V. S. en roseaux

l'excellent plafond d'un seul tenant, économique, d'application rapide

Les meilleurs des plafonds

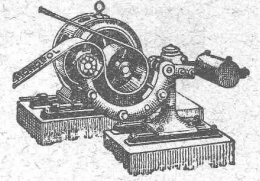
Demandez offres

Tisseries de Roseaux Réunies, Stampfenbachplatz 1, Téléphone : Limmat 11.63, Zurich 6



TANNERIE de VEVEY S.A.

Courroies de Transmission en Cuir. - Cuirs Emboutis.
Articles techniques. - Pignons en Cuir vert, Joints, etc.



Entreprise générale de Travaux d'asphaltage

pour Couvertures et Dallages étanches de Toitures plates, Voûtes, Tunnels.
Terrasse, Balcons, Chambres à lessives, Chambres de bains, Etendages, etc.
Application verticale Pour assèchement des murs.

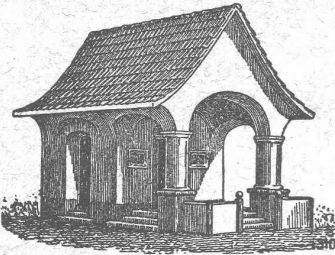
Travaux garantis.

Nombreuses références.

LAUSANNE
Téléphone 22.826

ORESTE ROSSO
MAITRE-ASPHALTEUR

VEVEY
Téléphone 151



PLAFONDS, CLOISONS, CORNICHES, PLANCHERS, Revêtements de toutes sortes
exécutés avec le support pour mortier

„TREILLAGE EN TERRE CUITE“

sont exempts de toutes fissures, inaltérables aux influences
atmosphériques, incombustibles et extrêmement durables

Nombreuses références

Demandez prospectus et échantillons

Médailles d'or : Berne 1914. Barcelone 1920

FABRIQUE SUISSE DE TREILLAGE EN TERRE CUITE S.A., LOTZWIL-BERNE

ACIERS SANDVIK - Notz & C°, Bienne

ALUMINIUM

Tôles, Bandes, Disques, Feuilles brossées et découpées, Barres profilées, Tuyaux, Fils.
Matériel pour conduites électriques, Frotteurs d'archets pour tramways.

FONTE AU SABLE - FONTE DE PRÉCISION - SOUDURE AUTOGENE

Récipients, Bassins, Tanks, etc., pour Brasseries, Industries laitières et chimiques.

Articles techniques, Poulies « STANDARD », Rivets, etc.



Fabrique d'Objets en Aluminium Gontenschwil S. A., à Menziken (Argovie)

Six qualités essentielles !

Les plaques Welton ne contiennent ni acides, ni sels, ni aucune substance chimique. Adhérence du mortier comme les pierres en ciment. Fine structure poreuse de leur masse. Résistance aux intempéries comme à la chaleur et au feu. Facilité d'installation de clous, crochets, etc. Imperméabilité comme nulle autre matière.



Pour références et plus amples renseignements, s'adresser à la Société commerciale de la Société Suisse des Entrepreneurs, à Genève et à Lausanne, seul représentant pour la Suisse romande et les cantons de Berne et de Soleure, ou bien directement à la

Welton & Baumaterial A. G., Zofingue

GARANTIE

années **10** Jahre

La Toiture
IDÉALE
Pour Usines
Garages,
Chalets,
etc. etc.

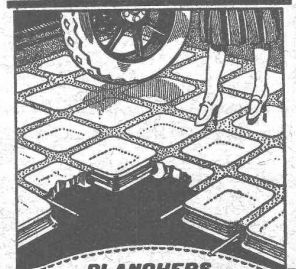


Etanchéité
Légèreté.
Économique.

Die
IDÉALE
BEDACHUNG
für Fabriken,
Garagen, Chalets, usw.
Wetterfest.
Leicht.
Sparsam

TRISTAR S
Genève

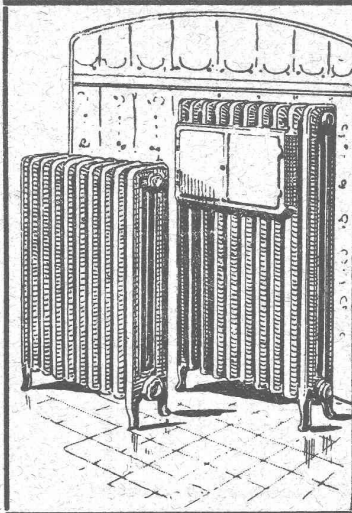
MAXIMA



**PLANCHERS
TRANSLUCIDES**
en béton armé avec pavés „Maxima“

P. CHIARA & FILS

Téléphone 22.26 LAUSANNE Téléphone 22.81



CHAUFFAGES CENTRAUX

Installations de Cuisines et Buanderies

C. BOULAZ & C^{ie}

Anciennement
Maison H. Moulin
LAUSANNE



Le Distributeur Hygiénique de savon liquide

„ LISODIS ”

offre des avantages considérables.
Economique - Pratique - Elégant.
50 000 appareils vendus.

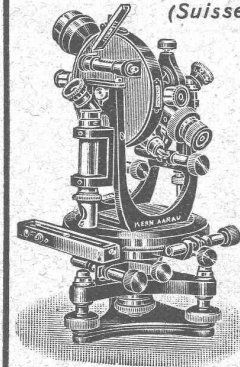
Utilisez également notre savon liquide
" LISO " qui adoucit et rafraîchit la peau.

Soc. An. LE LISODIS, Ste-Croix, Vaud

Kern

AARAU
(Suisse)

Théodolite répétiteur avec microscopes à vernier



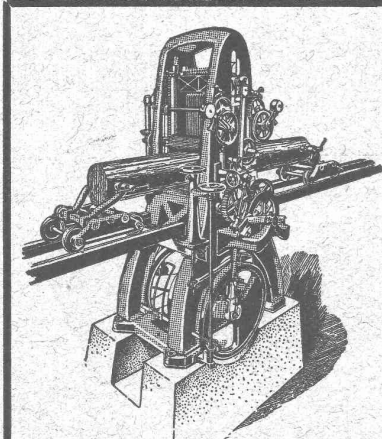
Ouverture libre de l'objectif, 36 ou 40 mm.
Grossissement, 27 fois.
Cercle horizontal 12 cm., cercle vertical 10 cm.
Données directes du vernier pour la division
en 360° 20" en 400 g 1"

Sensibilité de la nivelle pour 2 mm = 40"
Exactitude de la nivelle = ± 1,5" c'est-à-dire
0,7 mm pour 100 m.

Jusqu'à 150 m. on peut estimer les millimètres sur une latte en centimètres et compter les centimètres jusqu'à la distance de 300 m.

Demandez brochure « 350 »

KERN & C^{ie}, Soc. An., AARAU

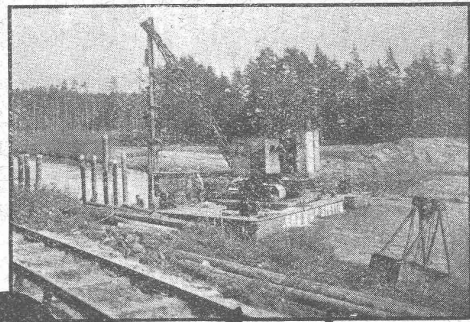


SCIERIES ET TOUTES MACHINES POUR LE TRAVAIL DU BOIS

MULLER & C^o S. A. BRUGG

INDICATEUR VAUDOIS

Livre d'adresses de Lausanne et du Canton de Vaud. — Dans toutes librairies.



2 JOURS AU LIEU DE 14 JOURS

grâce à la **MACHINE MENCK MOD. III** AVEC EQUIPEMENT EN SONNETTE pour la construction sur un cours d'eau d'un pont provisoire. Environ 40 pilotis y furent battus à 3 mètres de profondeur.



MENCK & HAMBROCK ALTONA-HAMBURG



Représentation générale pour la Suisse :
Téléph. SELNAU 17.60 **Robert AEBI & Cie, S. A., Zurich** WERDMÜHLEPLATZ, 2



Brevets d'invention marques - dessins et modèles

A. BUGNION

Physicien diplômé de l'Ecole Polytechnique Fédérale. Ancien élève de l'Ecole Supérieure d'Electricité, à Paris.

Ancien expert technique au Bureau Fédéral de la Propriété Intellectuelle.

GENÈVE

Corraterie, 13
Tél. Stand 79.20

LAUSANNE

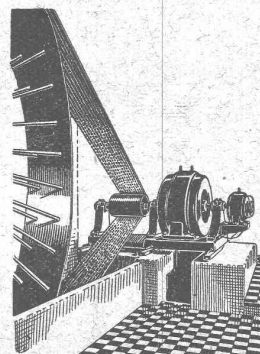
Grand Pont, 2
Téléph. 25.550

BOVARD & C^{ie} BERNE

BOLLWERK 15

Courroie „Pieuvre”

Economie de force motrice.
Diminution de traction.
Pas de pertes par glissement.
Rend inutile les enrouleurs sans augmenter la distance entre les axes.



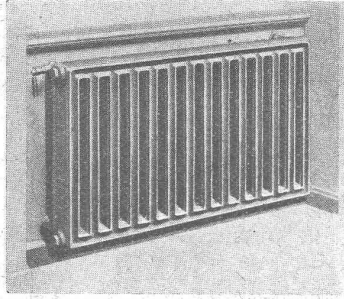
RAUCH & C^{ie} S. A. MEILEN



∞ SOCIÉTÉ DES USINES DE LOUIS DE ROLL ∞
SUCCURSALE: **USINE DE CLUS** CT. DE SOLEURE



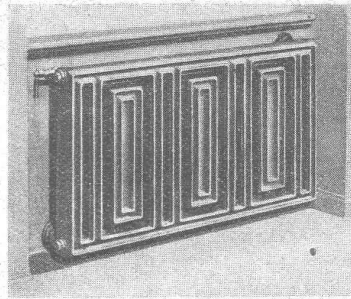
Radiateur
pour pose libre.
Efficace, utile et joli.



Radiateur normal „Columbus”

Radiation
de la chaleur par
la face avant.

Chauffage de l'air
par la face arrière.

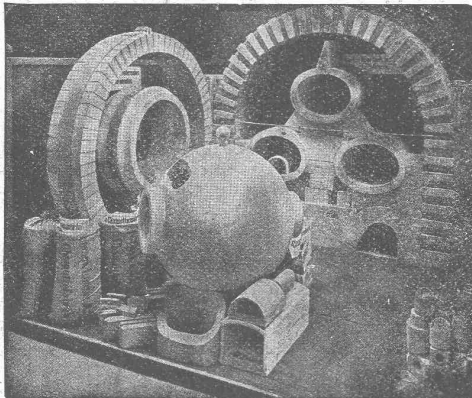


Radiateur spécial „Columbus”

Exécution très
soignée exigeant des
consoles murales
et des raccords
dissimulés,
des robinets
spéciaux (Oederlin)
et des connexions
à vis pour le retour.

✚ Brevet

Brevet ✚



Fabrique de Produits Réfractaires Lausen S. A.

Fondée en 1872 **Lausen (Bâle-Camp.)** Téléphone N° 27

Matériaux réfractaires à l'usage de toutes les industries
et pour tous genres de fours.

PRODUITS RÉSISTANT AUX ACIDES

Exposition Nationale Berne 1914 : Médaille d'or.

COMPRESSEURS ET POMPES A VIDE INGERSOLL - RAND

se réglant automatiquement
sans surveillance.

Les compresseurs

INGERSOLL - RAND

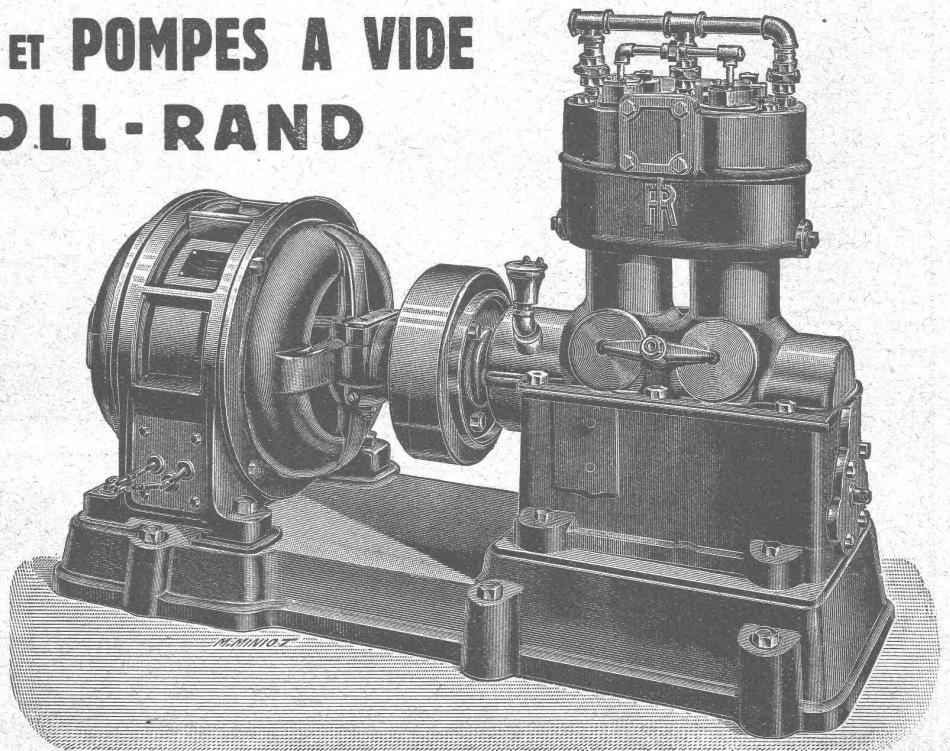
se distinguent par leur grand ren-
dement, leur puissance absorbée
excessivement minime et leur cons-
truction appropriée et très solide.

Livrables de suite depuis stock en

VENTE et LOCATION

Demandez prospectus, offres et vi-
site d'Ingénieurs sans engagement

à



ROBERT AEBI & C^{IE} S. A., ZURICH

Bureau technique - Fabrique de machines

Maison fondée en 1880

Téléph. : Seinau 17 50 - Werdmühleplatz, 2