

Objektyp: **Advertising**

Zeitschrift: **Bulletin technique de la Suisse romande**

Band (Jahr): **55 (1929)**

Heft 20

PDF erstellt am: **12.07.2024**

Nutzungsbedingungen

Die ETH-Bibliothek ist Anbieterin der digitalisierten Zeitschriften. Sie besitzt keine Urheberrechte an den Inhalten der Zeitschriften. Die Rechte liegen in der Regel bei den Herausgebern.

Die auf der Plattform e-periodica veröffentlichten Dokumente stehen für nicht-kommerzielle Zwecke in Lehre und Forschung sowie für die private Nutzung frei zur Verfügung. Einzelne Dateien oder Ausdrucke aus diesem Angebot können zusammen mit diesen Nutzungsbedingungen und den korrekten Herkunftsbezeichnungen weitergegeben werden.

Das Veröffentlichen von Bildern in Print- und Online-Publikationen ist nur mit vorheriger Genehmigung der Rechteinhaber erlaubt. Die systematische Speicherung von Teilen des elektronischen Angebots auf anderen Servern bedarf ebenfalls des schriftlichen Einverständnisses der Rechteinhaber.

Haftungsausschluss

Alle Angaben erfolgen ohne Gewähr für Vollständigkeit oder Richtigkeit. Es wird keine Haftung übernommen für Schäden durch die Verwendung von Informationen aus diesem Online-Angebot oder durch das Fehlen von Informationen. Dies gilt auch für Inhalte Dritter, die über dieses Angebot zugänglich sind.

Ein Dienst der *ETH-Bibliothek*
ETH Zürich, Rämistrasse 101, 8092 Zürich, Schweiz, www.library.ethz.ch

<http://www.e-periodica.ch>

BULLETIN TECHNIQUE DE LA SUISSE ROMANDE

ORGANE DE PUBLICATION DE LA COMMISSION CENTRALE POUR LA NAVIGATION DU RHIN
ORGANE DE L'ASSOCIATION SUISSE D'HYGIÈNE ET DE TECHNIQUE URBAINES
ORGANE EN LANGUE FRANÇAISE DE LA SOCIÉTÉ SUISSE DES INGÉNIEURS ET DES ARCHITECTES
ainsi que de la Société vaudoise des Ingénieurs et des Architectes, de l'Association des Anciens Elèves de
l'Ecole d'Ingénieurs de l'Université de Lausanne et des Groupes Romands de la G. e. P.

ABONNEMENTS :

Suisse : 1 an, 12 francs
Etranger : 14 francs

Pour sociétaire :

Suisse : 1 an, 10 francs
Etranger : 12 francs

Prix du numéro :
75 centimes.

Pour les abonnements
s'adresser à la librairie
F. Rouge & C°, à Lausanne.

COMITÉ DE RÉDACTION

Président : R. NEESER, ingénieur, à Genève.
Secrétaire : EDM. EMMANUEL, ingénieur, à Genève.

MEMBRES :

Fribourg : MM. L. HERTLING, architecte ; A. ROSSIER, ingénieur ; R. DE SCHALLER, architecte. — *Vaud* : MM. C. BUTTICAZ, ingénieur ; EPITAUX, architecte ; E. JOST, architecte ; A. PARIS, ingénieur ; CH. THÉVENAZ, architecte. — *Genève* : MM. L. ARCHINARD, ingénieur ; CH. WEIBEL, architecte. — *Neuchâtel* : MM. ED. ELSKES, ingénieur ; A. MÉAN, ingénieur cantonal ; E. PRINCE, architecte. — *Valais* : MM. J. COUCHEPIN, ingénieur, à Martigny ; HAENNY, ingénieur, à Sion.

RÉDACTION : H. DEMIERRE, ingénieur.
VEVEY, Rue de la Madeleine, 15.

CONSEIL D'ADMINISTRATION DU BULLETIN TECHNIQUE

A. DOMMER, ingénieur, président. — M. IMER. — H. MEYER, architecte. —
F. ROUGE, libraire. — E. SAVARY, ingénieur.

ANNONCES :

50 centimes la ligne
Rabais pour annonces répétées

Demandez tarif spécial
pour fractions de pages à

l'Indicateur Vaudois
(Société Suisse d'Édition)
Jumelles, 4, Lausanne.

ADMINISTRATION : LIBRAIRIE F. ROUGE & C°, RUE HALDIMAND, 6, LAUSANNE



Appareils de chauffage à air chaud

pour grands locaux, tels que fabriques, halles, etc.

VENTILATION S. A. - STÆFA - ZURICH

PAVAG, sac en papier pour la chaux, le ciment,
Épargne à qui s'en sert tout déboire et tourment!



80 % de la Production mondiale de Ciments, Chaux, Plâtre
est paqueté en sacs Papier.
(BUILDING SUPPLY NEWS)

Bureaux de vente :
Maison-Bellevue
Téléphone : Limmat 2875

LUXFER

Les Fenêtres béton pour fabriques sont meilleur marché que celles en fer forgé.
Demandez nos prospectus.

ROB. LOOSER & C^{IE}., ZURICH (TÉLÉPHONE SELNAU 7295)

CONSTRUCTIONS en FER

Ponts, Charpentes, Mâts, Réservoirs, Grues, Tôlerie, etc.

Wartmann, Vallette & C^{ie}, Genève Même maison à BROUGG (Argovie)

Les panneaux de liège

„Dilatite“

sont l'isolant le plus **efficace** et le plus **durable** contre la perte du froid et de la chaleur, contre l'humidité et pour amortir le bruit **dans le bâtiment**.

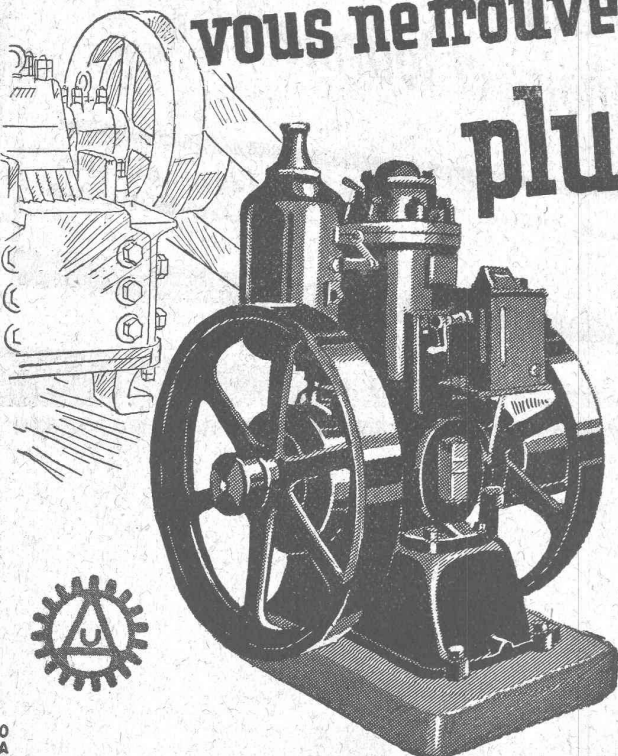
„Dilatite“ est un liège perfectionné

Seuls fabricants :

Fabrique de liège aggloméré

WANNER & C^{ie} S^{lé} A^{me}, Téléphone No 11, **HORGEN**

Pour votre entreprise
vous ne trouverez pas d'énergie
plus économique



que le moteur à huile lourde **PETTER** toujours prêt à fonctionner. Il travaille avec le meilleur marché des combustibles. Sa construction très simple vous garantit une marche ininterrompue. Avec le „Petter“, moteur à huile lourde, vous serez indépendant des tarifs et des règlements.

Demandez notre prospectus spécial.

**U. AMMANN, Ateliers
de Constructions S.A.
Langenthal**

EXPLOSIFS DE SÛRETÉ

ALDORFITE ET ALDORFITE-GÉLATINE



Effets très puissants Grande sécurité dans le maniement
Mèches à mines — Capsules détonateurs
Lampes de mineurs — Acier pour mèches

Concasseurs - Bétonnières - Monte-charges rapide « Raco »
 Matériel roulant - Appareils de levage
 Outils pour entrepreneurs

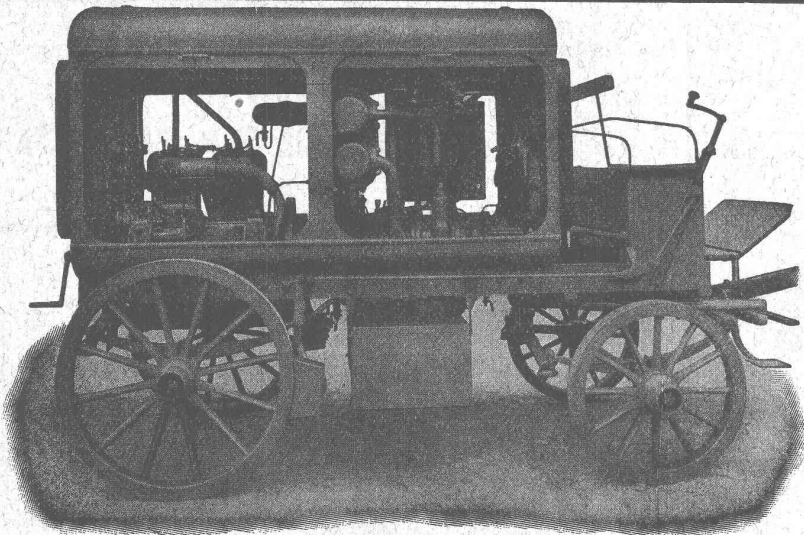
ROBERT AEBI & C^{IE}, S. A., ZURICH

BUREAU TECHNIQUE

Maison fondée en 1880

FABRIQUE DE MACHINES

Société Suisse pour la Construction de Locomotives et de Machines, Winterthur



Moto-Compresseur sur char.

AIR COMPRIMÉ

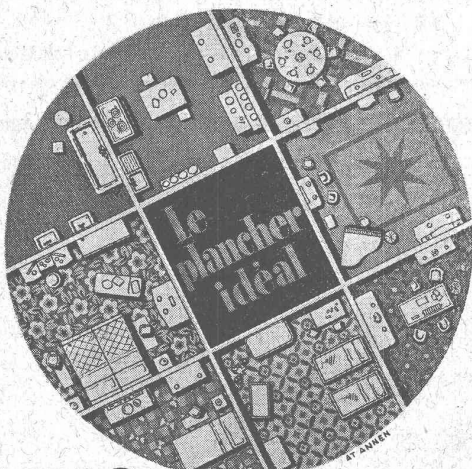
jusqu'à 16 atmosphères

VIDE

jusqu'à 99,9 %.

Compresseurs et Pompes
à vide rotatifs

DEMANDEZ PROSPECTUS ET DEVIS



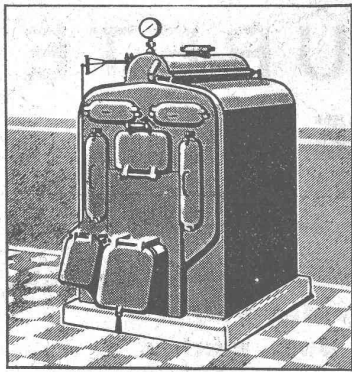
**LINOLEUM
GIUBIASCO**

ses trois qualités:

élégance

durée

entretien facile



SULZER

Chauffages centraux

Récupération de chaleur. - Chauffage à combustion d'huile.
Production de chaleur par l'électricité.

SULZER FRÈRES, Société Anonyme, WINTERTHUR
Bureau à **Lausanne**: 11, rue du Midi, 11. — Téléphone : 23.367



LA LUMIÈRE

TUNGSRAM

PROTÈGE VOS YEUX

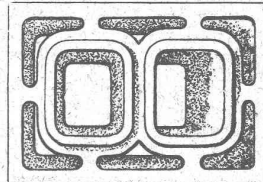
TUNGSRAM
SOCIÉTÉ ANONYME D'ÉLECTRICITÉ
Bahnhofstrasse 57 b **ZURICH** Bahnhofstrasse 57 b
Téléphone : Selnau 60 62 Télégramme : Tungstram Zurich



ASPHALTOID

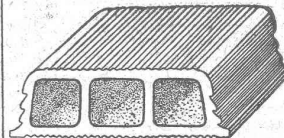
revêtement
isolant souple.

MEYNADIER & C^{IE} S.A. ZURICH



Canaux de Cheminée à doubles parois

Système Schmidt



Corps creux pour planchers

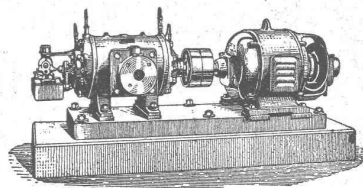
Système Schmidt

Fabrique de Canaux de cheminées et de Corps creux
LAUSANNE, Jumelles N° 2
Fabriques à Genève, Vevey et Corcelles

COMPRESSEURS - POMPES A VIDE

ESSOREUSES

Machines spéciales pour
la teinture et l'apprêt.
les références.



Machines pour travailler
les métaux en feuilles.
(Système Jäcklin Frères).

Atel. de Constr.

BURCKHARDT

Soc. Anon., Bâle

Ascenseurs
Monte-charges

"Schlieren"

Fabrique suisse
de Wagons et d'Ascenseur
Schlieren S. A.

Bureau de Berne p^r la Suisse Romande :
Optingenstrasse 27
Dir. : Alfred BERNHEIM, ing.

MAXIMA



P. CHIARA FILS
LAUSANNE
Devis - Téléphone 23,476

SENKING

Installations de cuisines

pour hôtels, restaurants, pensionnats, hôpitaux et instituts de tous genres chargés de la nourriture d'un grand nombre de personnes. Appareils de cuisine pour chauffage au charbon, au gaz, à la vapeur, à l'électricité.

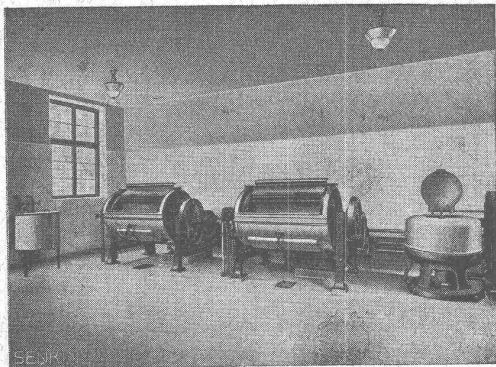
INNOVATION SENSATIONNELLE

Marmites ordinaires et à bascule, en nirosta

(acier ne rouillant pas) d'après brevets spéciaux, marmite avec rebord supérieur étiré sans soudure.



Bureau de vente SENKING : Walchestr.34, Zurich 1



Installations modernes de buanderies

pour hôpitaux, sanatoria, maisons de convalescence, etc., pour commande par transmission et commande directe au moteur, pour chauffage au charbon, au gaz, à la vapeur et à l'électricité.

Construction ultra-moderne

Très grande et ancienne expérience

FABRIQUE D'INGRÉDIENTS POUR LA TREMPÉ

FONDÉE EN 1886

TÉLÉGRAMME : BRUN WÆDENSWIL — TÉLÉPHONE 102

Marque de fabrique



Pallier chauffant.

Ed. BRUN, Wædenswil (Zurich)

Première fabrique spéciale de matériaux pour la trempe et la soudure, de graisse et huile réfrigérantes, etc.

Graisse et Huile réfrigérantes "Brun"

Graisse et huile réfrigérantes pour paliers, permettant de remettre des paliers chauffés en un délai très court à leur état normal. Refroidit les paliers chauds et les empêche de se chauffer, en nettoyant en même temps les coussinets de toute impropreté pendant la marche.

Se recommande pour la mise en marche de nouvelles machines.

Economie de temps, de force, de charbon et d'argent.

Marque de fabrique



Pallier refroidi pendant la marche au moyen de graisse ou de l'huile réfrigérante Brun.

Production journalière 15,000 kg.

EXPORTATION

*Sac en papier spécial PAVAG est sûrement
l'emballage idéal pour chaux, plâtre ou ciment!*



80 % de la Production mondiale de Ciments, Chaux, Plâtre
est paqueté en sacs Papier.

(BUILDING SUPPLY NEWS)

Bureaux de vente :
Maison-Bellevue

Téléphone : Limmat 28 75

LA BANQUE CANTONALE VAUDOISE

met ses services à la disposition de

MM. les INDUSTRIELS, COMMERÇANTS et PARTICULIERS

Toutes opérations de banque aux meilleures conditions.

S. A. des CABLERIES et TRÉFILERIES COSSONAY-GARE

Adr. télégr. : **CABLERIES**

Téléph. : **LAUSANNE 8.181**

Fils et cordes de cuivre. — Fils et cordes d'aluminium.

Fils et câbles isolés au caoutchouc. — Tubes isolants.

Câbles souterrains pour force et lumière.

Câbles souterrains pour la téléphonie et la télégraphie.

FIBRE DIAMOND AMÉRICAINE, planches, bâtons, tubes



Diamond Insulation (Leatheroid). Céloron Tissu pour engrenages silencieux. Produits Bakélite, „Turbonite”, papier, planches, bâtons, tubes, pièces façonnées. Céloron Fibre, meilleure matière pour usage mécanique et électrique. Ebonite. Mica. Micanite. Galalithe. Celluloïde. Cellon (non inflammable). Toiles huilées. Rubans isolants. Tubes isolants. Amiante. Garnitures système „SEA” pour boîtes à étoupe, pour toutes températures et pressions (étanchéité durant des années). Trolit pour T. S. F., etc.


Vernis „Cellon”.

ZWILCHENBART S. A., Dépt. Techn., BALE



*D'apparence simple et élégante, le nouvel emballage par unité de la lampe Osram **dépolie intérieurement** facilite le stockage. L'attention du client sera attirée par un étalage disposé avec goût et il se souviendra alors qu'il devrait prendre quelques lampes de réserve chez lui. Avec ce nouvel emballage par unité, les lampes peuvent être livrées telles quelles, sans paquetage supplémentaire; elles ne peuvent glisser hors de l'emballage. Placées de façon harmonieuse dans la vitrine, elles constituent un excellent motif décoratif. A cet effet précisément, et sur demande, nous livrons gratuitement des emballages vides. Ne manquez donc pas de profiter des qualités marchandes de la lampe Osram **dépolie intérieurement** dans son nouvel emballage.*

OSRAM



ALUMINIUM

Tôles, Bandes, Disques, Feuilles brossées et découpées, Barres profilées, Tuyaux, Fils.
Matériel pour conduites électriques, Frotteurs d'archets pour tramways.



FONTE AU SABLE - FONTE DE PRÉCISION - SOUDURE AUTOGÈNE



Récipients, Bassins, Tanks, etc., pour Brasseries, Industries laitières et chimiques.
Articles techniques, Poulies « STANDARD », Rivets, etc.

Fabrique d'Objets en Aluminium Gontenschwil S. A., à Menziken (Argovie)

Le titulaire du brevet ci-après désire entrer en relation avec industriels suisses en vue de la mise en œuvre de son invention :

N° 125 354 — 10 mars 1925 : Bandage pneumatique.

Prière d'adresser offres et propositions à l'Office de Brevets A. Bugnion, Corratetie 13, Genève, qui les transmettra à qui de droit.

Bureau d'architecte, à Genève, demande un

Dessinateur-architecte

bien au courant de la conduite du bâtiment. Adresser offres avec références et prétentions sous chiffre U. 61 212 X, Publicitas, Genève.

Manufacture de Papiers
BAUMGARTNER & Co
LAUSANNE et RENENS

Spécialité de Papiers
utilisés dans l'Industrie du Bâtiment.

Cendres & Métaux S. A.
Succ. de
Anfranc & Co S. A.
Bienne

Soudure argent

pour tout usage
(env. 50 sortes.)

Or - Argent - Platine

Volets à rouleau
HARTMANN & Co, BIENNE

INDICATEUR VAUDOIS

Livre des adresses de Lausanne et du Canton de Vaud.

Dans toutes librairies

VILLE DE MORAT

Concours

Le Conseil communal de Morat ouvre un concours d'idées pour l'élaboration d'un plan d'extension et d'aménagement du territoire de la Commune de Morat. Le concours est ouvert à tous les ingénieurs, architectes, géomètres et techniciens fribourgeois et à ceux de nationalité suisse domiciliés et installés depuis le 1^{er} janvier 1928, dans les cantons de Fribourg, Berne, Vaud et Neuchâtel. Une somme de 7000 fr. est mise à disposition comme primes.

Le dossier du concours peut être obtenu du secrétariat de ville de Morat contre paiement d'une somme de 30 fr. Ce dépôt est restitué aux participants qui présentent un projet complet.

Morat, le 6 septembre 1929.

Le Secrétaire de ville :
H. GABERELL.

Le Syndic-Président :
C. DINICHERT.

Industrie en plein développement cherche un bon

ARCHITECTE

ayant quelques années de pratique, connaissant le métrage et ayant l'habitude du chantier. Travail assuré pour deux ans au moins.

Adresser offres avec références sous chiffres P. 15.169 A., à Publicitas, Genève.

Places au concours

La Commune de Sion ouvre un concours pour les postes suivants :

Technicien-électricien,

Technicien-mécanicien, si possible au courant de l'exploitation d'une usine à gaz.

Les conditions d'engagement sont à demander à la Direction des Services Industriels.

Les postulants devront faire parvenir leurs offres portant la suscription « Technicien », au Président de la Commune de Sion, pour le lundi 19 octobre, au plus tard.

Sion, le 1^{er} octobre 1929.

Direction des Services Industriels.

On demande Ingénieurs

connaissant béton armé et ayant de préférence un an ou deux de pratique. Ecrire avec références Société Franco-Coloniale d'Etudes et de Travaux, 132, Boulevard Péreire, Paris.

DELACHAUX & NIESTLÉ S. A.
ÉDITEURS NEUCHÂTEL

VIENT DE PARAÎTRE :

L'URBANISME EN SUISSE

publié par la Fédération des architectes suisses et rédigé par Camille Martin et Hans Bernoulli.

Un beau volume in-4°, illustré de nombreuses vues d'avion et de plans de villes en noir et en couleurs.

Prix relié : Fr. 15.—

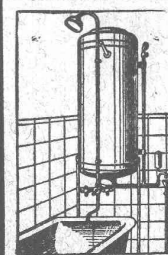
N. B. Cette belle édition s'adresse tout particulièrement aux pouvoirs publics, ainsi qu'à MM. les architectes, ingénieurs, etc.

BREVETS D'INVENTION - MARQUES

Vente — Recherche

RECHERCHES INDUSTRIELLES

Dr W. SCHMID, Ing.-Physicien-Conseil ; Ancien Expert Scientif. de Bureau de brevets ; Ancien Chef de Laboratoires Industriels
Promenade Noire, 3 - NEUCHÂTEL - Téléphone 14.19



INSTALLATIONS SANITAIRES Maison Daniel PERRET

Perret frères, LAUSANNE, 6-8, Av. de Béthusy

Installation d'Usines, Villas, Salles de bains simples et modernes. — Système anglais.

MAGASIN D'EXPOSITION ET DE VENTE
Maison fondée en 1888. TÉLÉPHONE 29.085.