

Objektyp: **Advertising**

Zeitschrift: **Bulletin technique de la Suisse romande**

Band (Jahr): **55 (1929)**

Heft 21

PDF erstellt am: **12.07.2024**

Nutzungsbedingungen

Die ETH-Bibliothek ist Anbieterin der digitalisierten Zeitschriften. Sie besitzt keine Urheberrechte an den Inhalten der Zeitschriften. Die Rechte liegen in der Regel bei den Herausgebern. Die auf der Plattform e-periodica veröffentlichten Dokumente stehen für nicht-kommerzielle Zwecke in Lehre und Forschung sowie für die private Nutzung frei zur Verfügung. Einzelne Dateien oder Ausdrucke aus diesem Angebot können zusammen mit diesen Nutzungsbedingungen und den korrekten Herkunftsbezeichnungen weitergegeben werden. Das Veröffentlichen von Bildern in Print- und Online-Publikationen ist nur mit vorheriger Genehmigung der Rechteinhaber erlaubt. Die systematische Speicherung von Teilen des elektronischen Angebots auf anderen Servern bedarf ebenfalls des schriftlichen Einverständnisses der Rechteinhaber.

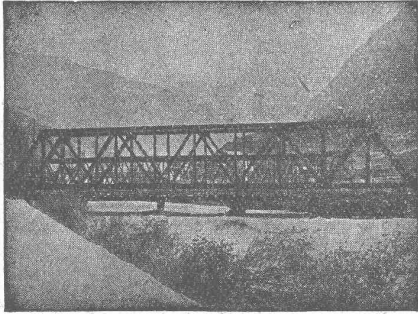
Haftungsausschluss

Alle Angaben erfolgen ohne Gewähr für Vollständigkeit oder Richtigkeit. Es wird keine Haftung übernommen für Schäden durch die Verwendung von Informationen aus diesem Online-Angebot oder durch das Fehlen von Informationen. Dies gilt auch für Inhalte Dritter, die über dieses Angebot zugänglich sind.

Ateliers de Constructions métalliques
et mécaniques

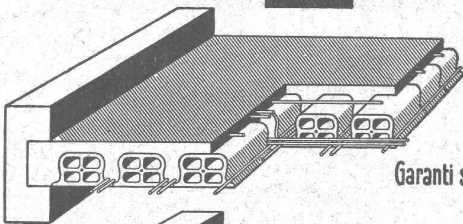
GIOVANOLA FRÈRES S. A.

MONTHEY (Suisse)



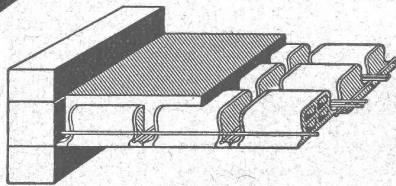
Ponts et charpentes métalliques.
Constructions entièrement soudées par procédé électrique.
Ponts roulants. Grues. Vannes. Chaudronnerie en fer.
Conduite forcée. :: Gazomètres.
Réservoirs et appareils mélangeurs.
Cuves à huile pour transformateurs.
Serrurerie en bâtiment.

Dalles armées briques Lauper



Garanti sans salpêtre!

33 x 33 x 10 cm
33 x 33 x 14 "
33 x 33 x 18 "
33 x 33 x 22 "



Bureau de vente.

BAUMATERIAL S. A.
BIENNE

Centralstrasse 89a Tel. 1082 & 1062

PRO
022

Ce béton est imper-
méable, car il est
dosé de

TOXEMENT

américain si réputé.

Les fondations de

beaucoup de gratte-

ciel américains sont

protégées contre

l'action destructive

de l'eau par Toxe-

ment. Un kilo de

Toxement ajouté à

chaque sac de ci-

ment donne un bé-

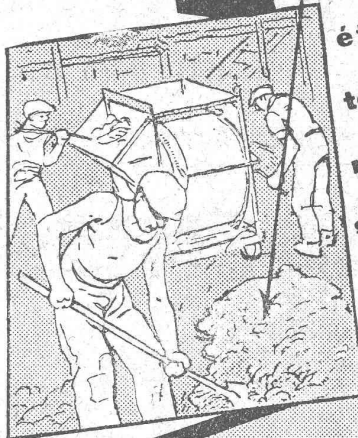
ton absolument

étanche. Pour

tous renseigne-

ments et prix

s'adresser à



STANDARD

Usine de Vernis et Couleurs S.A. Altstetten
(Zurich)

Représentants généraux de la maison Toch

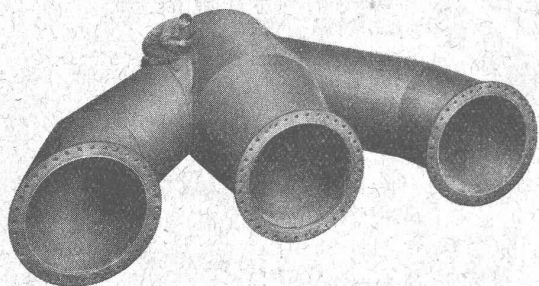
Bros. • New York • fondée en 1848

Ateliers de Constructions Mécaniques de Vevey (Suisse)

Téléphone N° 69

Adresse télégraphique : Fonderie Vevey

Téléphone N° 69



Culotte assemblée exclusivement par soudure à l'arc électrique.

**TURBINES HYDRAULIQUES
RÉGULATEURS**

PONTS ET CHARPENTES MÉTALLIQUES

**APPAREILS DE LEVAGE
DE MANUTENTION ET DE TRANSPORT**

**CHAUDRONNERIE
RÉSERVOIRS - CHAUDIÈRES - GAZOMÈTRES - TUYAUX**

FONDERIE DE FER ET DE BRONZE

APPAREILS POUR VOIES FERRÉES

E. G. PORTLAND, ZURICH

Jura-Cement-Fabriken, Aarau
Aarg. Portland-Cementfabrik Holderbank-Wildegg
Portland-Cementwerke Würenlingen-Siggental A.-G.
Cement- und Kalkfabriken R. Vigier A.-G.
Portland-Cementfabrik, Laufen
Schweiz. Cement-Industrie-Ges., Heerbrugg
Portland-Cementwerk Thayngen A.-G.

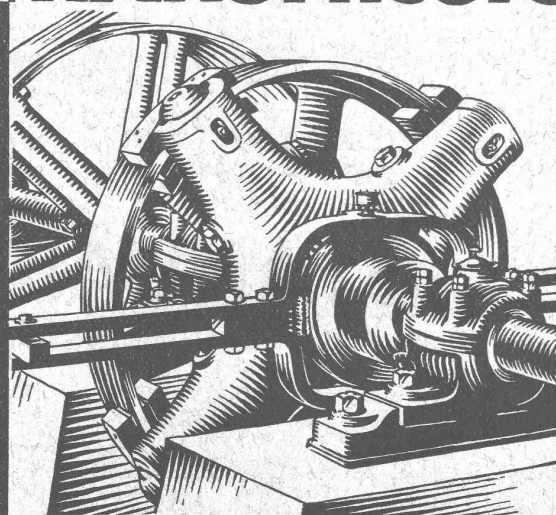
Cement- und Kalkwerk Liesberg A.-G.
K. Hürlimann Söhne, Brunnen
Wilhelm Brodtbeck A.-G., Liestal
Cementwerke Därligen A.-G., Bern
Ciment Portland S. A., St-Sulpice
Société des usines de Grandchamp et de Roche
S. A. des chaux et ciments de Baulmes et Vouvry

recommandent leur

1^a Ciment - Portland

Vente par les fabriques mêmes

TRANSMISSIONS WULFEL



EMBRAYAGES A FRICTION, HILL'

Construction robuste, en une et deux pièces - Montage et réglage facile - Entraînement doux et progressif en pleine charge.

PALIERS GRAISSEURS à baques fixes
Sécurité de fonctionnement absolue - Economie de force, de lubrifiant et de surveillance.

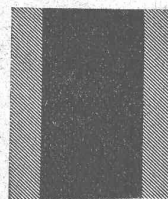
ENROULEURS TENDEURS
à graissage automatique
pour **COURROIES** et **CÂBLES**
Pour toutes puissances.

Fabrication en séries - Précision - Organes interchangeables.

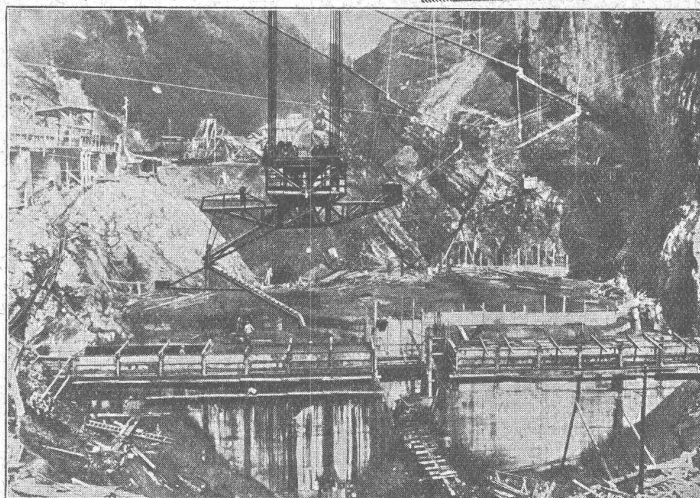
Demandez Projets et Devis à **F. KELLER, ING.**
Concessionnaire des Etabl. **EISENWERK WULFEL**
LAUSANNE, 33 RUE DE BOURG

BLEICHERT

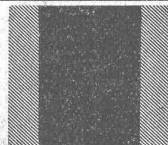
INSTALLATIONS DE TRANSPORT



L'exploitation des forces hydrauliques est un des facteurs des plus importants pour reconquérir notre importance économique. Les constructions nécessaires à cet effet doivent être effectuées plus vite et à meilleur marché qu'anciennement. Cela n'est possible qu'à l'aide d'appareils de transport utiles et économiques. Les grues à câble «Bleichert» avec et sans dispositif de coulage de béton ont fait leurs preuves pour les plus grands travaux et se sont révélées supérieures à d'autres machines de construction, avant tout par leur possibilité d'utilisation multiple et de travail jour et nuit.



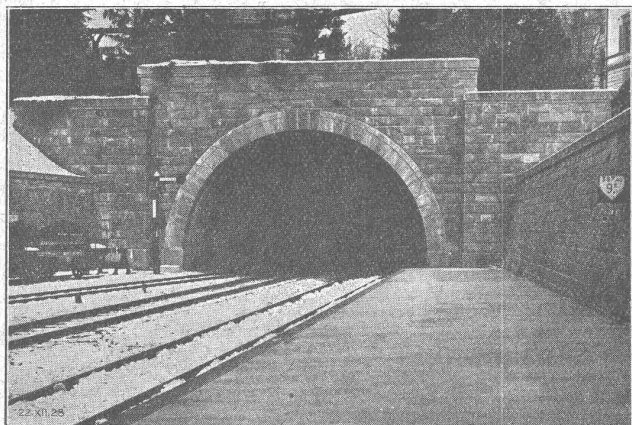
Grue à câble avec dispositif de coulage du béton pour la construction du barrage du Wäggitäl



ADOLF BLEICHERT & CO.A.G. LEIPZIG

CHEMINS AÉRIENS - GRUES A CÂBLE - TRANSPORTEURS A COURTES DISTANCES

Représentants pour la Suisse : ROBERT AEBI & C^{IE}, A.-G., Zurich



Tunnel du „Ulmerg“ à Zurich.

Entreprise Générale de Bâtiments
et de Travaux publics

J. J. RUEGG & C^o

ZURICH - BALE - DELEMONT - FAIDO

Terrassements - Canalisations
Maçonnerie - Béton armé

BUREAU D'INGÉNIEUR

Sagrave S. A., à Lausanne

Adresse : Case postale Ouchy

Bureau à AMPHION-LES-BAINS (H^{te} Savoie)

Téléphone 5.

**Spécialité de sables et graviers du lac
pour béton armé**

Importantes installations de triage et concassage produits bruts et concassés, triés ou tout venant en toutes granulacions, pour toutes applications, petit gravier d'allée, sable moulu, tamisé à 2 mm. pour crépissages fins, enduits et jointoyages. — Entreprise de dragage, construction port, canaux, jetées, enrochements.

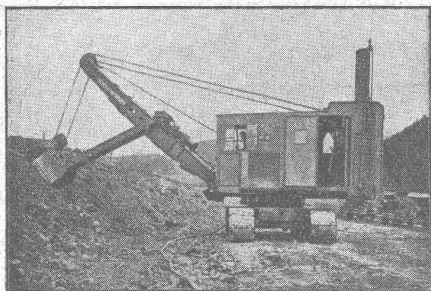


**reconnu la meilleure peinture laquée
du monde.**

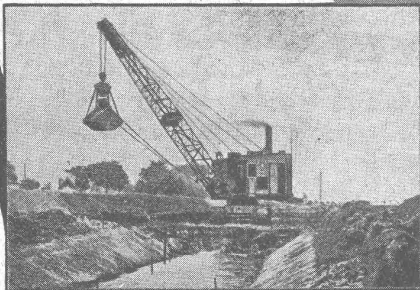
Très brillante ou mate

Représentant général pour la Suisse : BI 536 g

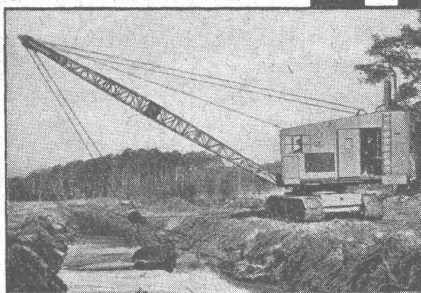
C. HAESSIG, Elisabethstrasse, 11, BALE



PELLE



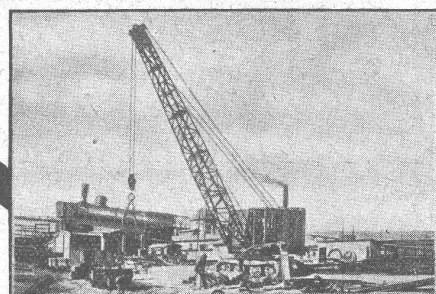
EXCAVATEUR À GRAPPIN



DRAGLINE



SONNETTE



GRUE

5

DIFFERENTES MACHINES D'ENTREPRISES

EN MAIN DE
TOUT ENTREPRENEUR QUI
POSSÈDE

UNE SEULE MACHINE UNIVERSELLE MENCK

Cette adaptation universelle permet à tout entrepreneur d'obtenir le plus grand bénéfice dans chacun de ses travaux.

La transformation en ces diverses machines peut se faire, sur le chantier, en très peu de temps et moyennant des frais minimes. Ces pièces sont interchangeables entr'elles.



MENCK & HAMBROCK

ALTONA-HAMBURG



Représentation générale pour la Suisse :

ROBERT AEBI & C^{IE}, S. A., ZURICH

Téléphone : Selnau 17 50

Werdmühleplatz, 2

SULZER

Pompes centrifuges

pour stations de distribution d'eau municipales et communales, toutes exploitations agricoles et industrielles, installations d'accumulation, alimentation de chaudières, irrigation et drainage, service d'incendie, pompage d'eaux d'égout et fonçage de mines. Pompes domestiques à fonctionnement automatique. Pompes sur chariots.

Ventilateurs

hélicoïdaux pour pressions . . . jusqu'à 10 mm de colonne d'eau, à basse pression pour pressions de 10 — 100 mm de colonne d'eau, à moyenne pression p. pressions de 60 — 300 mm de colonne d'eau, à haute pression pour pressions de 60—2000 mm de colonne d'eau, Exécutions spéciales livrées pour des débits jusqu'à 500 m³/sec.

SULZER FRÈRES, SOCIÉTÉ ANONYME, WINTERTHUR

ATELIERS des CHARMILLES S.A.

GENÈVE

5 turbines hélice de 36 600 CV. chacune

pour

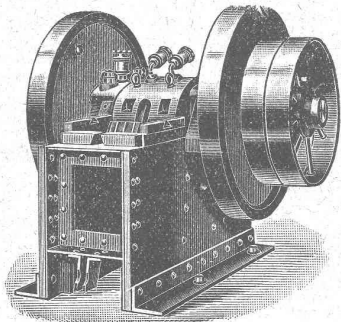
L'USINE DE KEMBS

sur le Grand Canal d'Alsace

en collaboration avec la

**STÉ ALSACIENNE DE CONSTRUCTIONS
MÉCANIQUES**

à
MULHOUSE



CONCASSEURS

de notre propre fabrication

machines de 1^{re} qualité munies de plaques de sécurité excluant toute rupture,

stationnaires et roulantes

avec ou sans moteur, de 20 à 60 m³ de production journalière, sont fournies à titre de vente ou de location à des conditions vraiment avantageuses par la maison

BRUN & C^{IE}, Fabrique de machines **Nebikon** (Lucerne)

Téléphone : N° 12. — Références de premier ordre. — Télégrammes : BRUN.

GARANTIE

années **10** Jahre

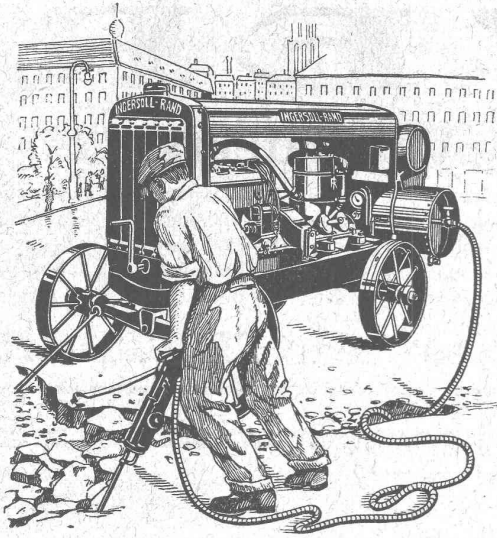
La Toiture
IDÉALE
Pour Usines,
Garages,
Chalets,
etc. etc.

Die
IDÉALE
BEDACHUNG
für Fabriken,
Garagen, Chalets, usw.

Etanchéité
Légereté.
Economie.

Wetterfest,
Leicht,
Sparsam

TRISTAR S
Genève



Les installations de

**Compresseurs - Brise-béton - Fouloirs
Marteaux perforateurs**

INGERSOLL - RAND

sont économiques et d'un grand rendement.

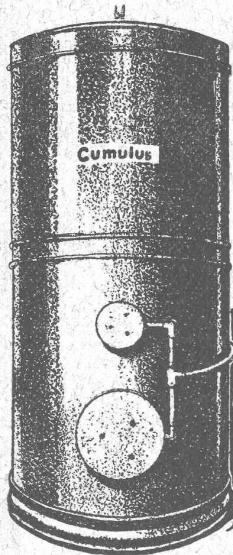
Demandez offres, liste de références et visite d'ingénieur à

ROBERT AEBI & C^{IE} S. A.

Téléph. : Selnau 17.50

ZURICH

Werdmühleplatz, 2

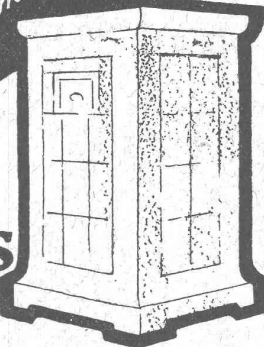


Cumulus
Chauffe-eau électriques

*Appareils électriques à accumulation
pour l'utilisation du courant de nuit à bon marché*

Demandez
nos catalogues!

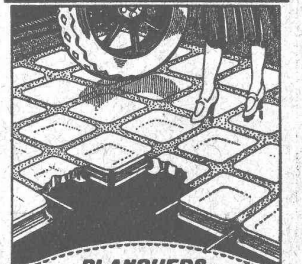
Primulus
Poêles électriques à
accumulation



*entièrement automatiques, de qualité incomparable,
du rendement le plus élevé*

Fr. Sauter S.A. Bâle

MAXIMA



**PLANCHERS
TRANSLUCIDES**
en béton armé avec pavés „Maxima“
P. CHIARA & FILS
Téléphone 23.28 LAUSANNE Téléphone 3.38

**Brevets
d'Inventions**

Cabinet L. FLESCHE, Ingénieur-Conseil,
4, Rue Pichard, LAUSANNE Téléph. 29.105
Fondé en 1910.

INDICATEUR VAUDOIS

Recueil des Adresses de Lausanne et du Canton de Vaud
publié par la Société Suisse d'Édition, 4, Jumelles, Lausanne.

Paraît au commencement de chaque année.

En souscription En librairie

I^{re} Partie : adresses de Lausanne par
ordre alphabétique et profession-
nel Fr. 6.50 7.50

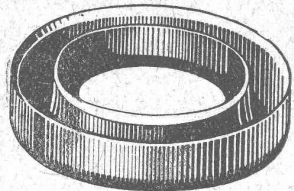
II^e Partie : adresses de Lausanne par
ordre de rues, villas, sociétés, ren-
seignements, etc. Ne se vend pas seule

En souscription En librairie

III^e Partie : adresses des autres com-
munes du canton Ne se vend pas seule

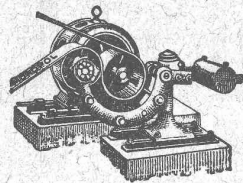
I^{re} et II^e Parties réunies » 11. — 13. —

I^{re}, II^e et III^e » (Complet) » 15. — 17. —



TANNERIE de VEVEY S.A.

Courroies de Transmission en Cuir. - Cuirs Emboutis.
Articles techniques. - Pignons en Cuir vert, Joints, etc.



Entreprise générale de Travaux d'asphaltage

pour Couvertures et Dallages étanches de Toitures; plates, Voûtes, Tunnels.
Terrasse, Balcons, Chambres à lessives, Chambres de bain, Etendages, etc.
Application verticale Pour assèchement des murs.

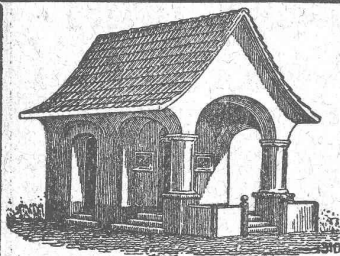
Travaux garantis.

Nombreuses références.

LAUSANNE
Téléphone 22.826

ORESTE ROSSO
MAITRE-ASPHALTEUR

VEVEY
Téléphone 151



PLAFONDS, CLOISONS, CORNICHES, PLANCHERS, Revêtements de toutes sortes
exécutés avec le support pour mortier

„TREILLAGE EN TERRE CUITE“

sont exempts de toutes fissures, inaltérables aux influences
atmosphériques, incombustibles et extrêmement durables

Nombreuses références

Demandez prospectus et échantillons

Médailles d'or : Berne 1914. Barcelone 1920

FABRIQUE SUISSE DE TREILLAGE EN TERRE CUITE S.A., LOTZWIL-BERNE

ACIERS SANDVIK - Notz & C°, Bienne

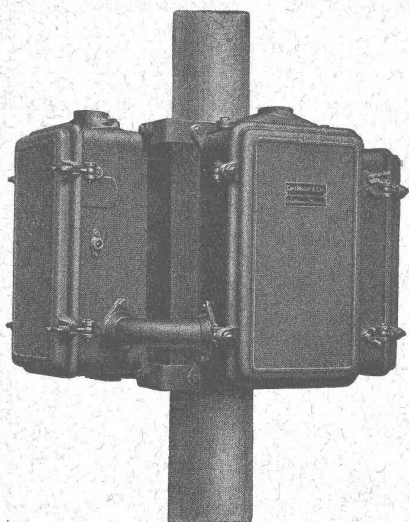
CHARLES MAIER & C^{IE}

FABRIQUE D'APPAREILS ELECTRIQUES - SCHAFFHOUSE

16, Place St-François

Bureau de **LAUSANNE** (Suisse)
Téléphone 27.222

Adr. télégr. :
Maierélec, Lausanne



Batterie de coffrets.

Gros appareillage, pupitres de commande
pour



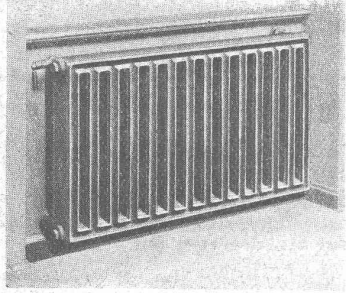
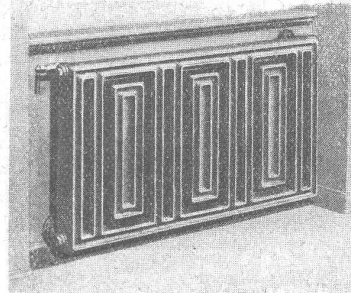
Usines électriques - Stations transformatrices
Stations en plein air

Coffrets de manœuvre pour moteurs et chauffage

Batteries de coffrets de manœuvre

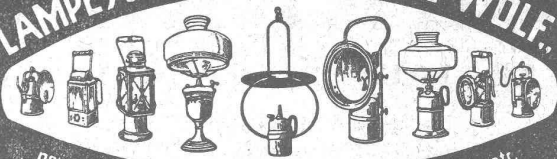
Coffrets blindés pour installations à lumière

Commandes électriques pour cloches d'église

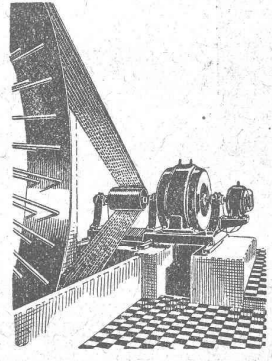
		<p align="center">SOCIÉTÉ DES USINES DE LOUIS DE ROLL</p>		<p>CLUS</p>	<p>USINE DE CLUS À KLUS (CT. DE SOLEURE)</p>		
<p>Radiateur pour pose libre. Efficace, utile et joli.</p> <p>Radiation de la chaleur par la face avant.</p> <p>Chauffage de l'air par la face arrière.</p>					<p>Exécution très soignée exigeant des consoles murales et des raccords dissimulés, des robinets spéciaux et des connexions à vis pour le retour.</p>		
<p>⊕ Brevet</p>	<p>Radiateur normal „Columbus”</p>	<p>Radiateur spécial „Columbus”</p>	<p>Brevet ⊕</p>				

	<p>Fabrique de Produits Réfractaires Lausen S. A.</p>
	<p>Fondée en 1872 Lausen (Bâle-Camp.) Téléphone N° 27</p>
<p>Matériaux réfractaires à l'usage de toutes les industries et pour tous genres de fours.</p>	
<p>PRODUITS RÉSISTANT AUX ACIDES</p>	
<p><i>Exposition Nationale Berne 1914: Médaille d'or.</i></p>	

	<p>Garantie</p>
	<p>contre les ouragans</p>
<p>Excellente ardoise pour couvertures et revêtements de façades</p>	
<p>Durée illimitée</p>	
<p>Garantie 10 ans</p>	
<p>Revêtements intérieurs de plafonds et parois</p>	

<p>LAMPES à ACETYLENE Système "WOLF"</p>	
	
<p>pour mines, chantiers, chemin de fer, fabriques, ménages etc.</p>	
<p>Les plus répandues dans le monde.</p>	
<p>Petitpierre</p>	<p>NEUCHÂTEL</p>
<p>filis et C^o</p>	<p>Agents généraux pour la Suisse (Maison fondée en 1848)</p>

<p>DÉCORATIONS EN STAFF</p>
<p>Fabrication spéciale brevetée et meilleur équivalent des travaux exécutés sur place. Se les procurer de préférence chez</p>
<p>ERNEST HABERER & C^{IE} - BERNE</p>
<p>SULGENAUWEG, 38 Téléph. : Bollwerk 29.43</p>
<p>Exécution prompte et soignée de commandes directes suivant nos catalogues et de travaux d'après plans spéciaux.</p>
<p>Compositions spéciales avec les motifs de nos catalogues pour plafonds, murs, etc. en tous genres et grandeurs, d'après indications, sont faites gratuitement.</p>
<p>Conditions avantageuses — Catalogues à disposition</p>
<p>Demandez croquis et propositions de nos</p>
<p>Décorations en Staff modernes de toute dernière création</p>

	<p>Courroie „Pieuve”</p>
	<p>Economie de force motrice. Diminution de traction. Pas de pertes par glissement. Rend inutile les enrouleurs sans augmenter la distance entre les axes.</p>
<p>RAUCH & C^{IE} S. A.</p>	
<p>MEILEN</p>	