

Objektyp: **Advertising**

Zeitschrift: **Bulletin technique de la Suisse romande**

Band (Jahr): **55 (1929)**

Heft 23

PDF erstellt am: **12.07.2024**

Nutzungsbedingungen

Die ETH-Bibliothek ist Anbieterin der digitalisierten Zeitschriften. Sie besitzt keine Urheberrechte an den Inhalten der Zeitschriften. Die Rechte liegen in der Regel bei den Herausgebern.

Die auf der Plattform e-periodica veröffentlichten Dokumente stehen für nicht-kommerzielle Zwecke in Lehre und Forschung sowie für die private Nutzung frei zur Verfügung. Einzelne Dateien oder Ausdrucke aus diesem Angebot können zusammen mit diesen Nutzungsbedingungen und den korrekten Herkunftsbezeichnungen weitergegeben werden.

Das Veröffentlichen von Bildern in Print- und Online-Publikationen ist nur mit vorheriger Genehmigung der Rechteinhaber erlaubt. Die systematische Speicherung von Teilen des elektronischen Angebots auf anderen Servern bedarf ebenfalls des schriftlichen Einverständnisses der Rechteinhaber.

Haftungsausschluss

Alle Angaben erfolgen ohne Gewähr für Vollständigkeit oder Richtigkeit. Es wird keine Haftung übernommen für Schäden durch die Verwendung von Informationen aus diesem Online-Angebot oder durch das Fehlen von Informationen. Dies gilt auch für Inhalte Dritter, die über dieses Angebot zugänglich sind.

BULLETIN TECHNIQUE DE LA SUISSE ROMANDE

ORGANE DE PUBLICATION DE LA COMMISSION CENTRALE POUR LA NAVIGATION DU RHIN
ORGANE DE L'ASSOCIATION SUISSE D'HYGIÈNE ET DE TECHNIQUE URBAINES
ORGANE EN LANGUE FRANÇAISE DE LA SOCIÉTÉ SUISSE DES INGÉNIEURS ET DES ARCHITECTES
ainsi que de la Société vaudoise des Ingénieurs et des Architectes, de l'Association des Anciens Elèves de
l'Ecole d'Ingénieurs de l'Université de Lausanne et des Groupes Romands de la G. e. P.

ABONNEMENTS :

Suisse : 1 an, 12 francs
Etranger : 14 francs

Pour sociétaire :

Suisse : 1 an, 10 francs
Etranger : 12 francs

Prix du numéro :
75 centimes.

Pour les abonnements
s'adresser à la librairie
F. Rouge & C°, à Lausanne.

COMITE DE RÉDACTION

Président : R. NEESER, ingénieur, à Genève.
Secrétaire : EDM. EMMANUEL, ingénieur, à Genève.

MEMBRES :

Fribourg : MM. L. HERTLING, architecte ; A. ROSSIER, ingénieur ; R. DE SCHALLER, architecte. — *Vaud* : MM. C. BUTTICAZ, ingénieur ; EPITAUX, architecte ; E. JOST, architecte ; A. PARIS, ingénieur ; CH. THÉVENAZ, architecte. — *Genève* : MM. L. ARCHINARD, ingénieur ; CH. WEIBEL, architecte. — *Neuchâtel* : MM. ED. ELSKES, ingénieur ; A. MÉAN, ingénieur cantonal ; E. PRINCE, architecte. — *Valais* : MM. J. COUCHEPIN, ingénieur, à Martigny ; HAENNY, ingénieur, à Sion.

RÉDACTION : H. DEMIERRE, ingénieur.
VEVEY, Rue de la Madeleine, 15.

CONSEIL D'ADMINISTRATION DU BULLETIN TECHNIQUE

A. DOMMER, ingénieur, président. — M. IMER. — H. MEYER, architecte. —
F. ROUGE, libraire. — E. SAVARY, ingénieur.

ANNONCES :

50 centimes la ligne
Rabais pour annonces répétées

Demandez tarif spécial
pour fractions de pages à

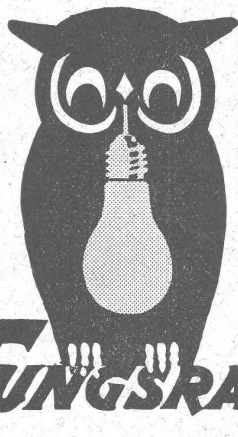
l'Indicateur Vaudois
(Société Suisse d'Édition)
Jumelles, 4, Lausanne.

ADMINISTRATION : LIBRAIRIE F. ROUGE & C°, RUE HALDIMAND, 6, LAUSANNE



Troesch & C° S.A., Berne

Fabrique d'Appareils Sanitaires



LA LUMIÈRE TUNGSRAM

MÉNAGE VOS YEUX

TUNGSRAM

TUNGSRAM
SOCIÉTÉ ANONYME D'ÉLECTRICITÉ
ZURICH
Téléphone : Selnu 60 62 Télégr. : Tungsräm Zurich
Bahnhofstrasse 57 b

FABRIQUE D'INGRÉDIENTS POUR LA TREMPÉ

FONDÉE EN 1886

TÉLÉGRAMME : BRUN WÆDENSWIL — TÉLÉPHONE 102

Ed. BRUN, Wædenswil (Zurich)

Première fabrique spéciale de matériaux
pour la trempe et la soudure,
de graisse et huile réfrigérantes, etc.

Graisse et Huile réfrigérantes "Brun"

Graisse et huile réfrigérantes pour paliers, permettant
de remettre des paliers chauffés en un délai très court à
leur état normal. Refroidit les paliers chauds et les empêche
de se chauffer, en nettoyant en même temps les
cousinets de toute impropreté pendant la marche.

Se recommande pour la mise en
marche de nouvelles machines.

Economie de temps, de force, de charbon et d'argent.



Palier chauffant.



Palier refroidi pendant la marche au moyen de
graisse ou de l'huile réfrigérante Brun.

Production journalière 15,000 kg.

EXPORTATION

HELIOGRAPHIE

A. MOREL LAUSANNE

JUMELLES 2 TÈL: 28 327 C.CH: II 639
MAISON FONDÉE EN 1905

Eternit



Eternit Niederurnen

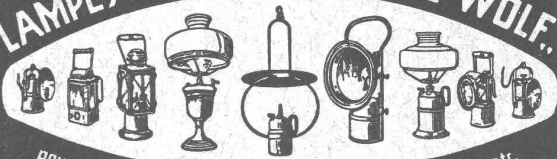
Garantie
contre les ouragans

Excellente ardoise pour couvertures
et revêtements de façades

Durée illimitée
Garantie 10 ans

Revêtements intérieurs de plafonds
et parois

LAMPES à ACÉTYLENE système "WOLF"



pour mines, chantiers, chemins de fer, fabriques, ménages etc.

Les plus répandues dans le monde.

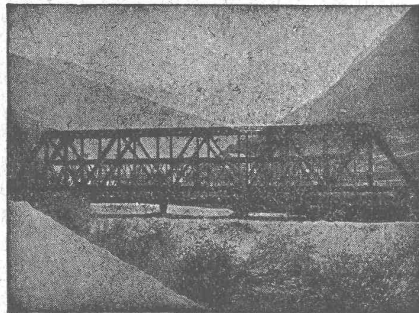
Petitpierre
fils et Co

NEUCHÂTEL
Agents généraux pour la Suisse
(Maison fondée en 1848)

Ateliers de Constructions métalliques
et mécaniques

GIOVANOLA FRÈRES S. A.

MONTHEY (Suisse)



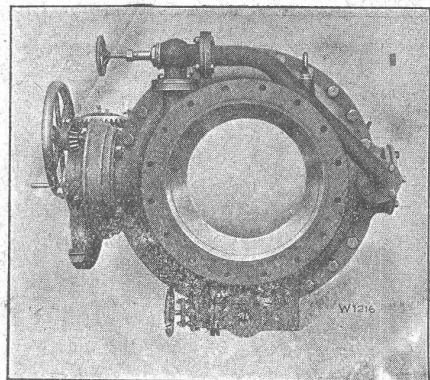
Ponts et charpentes métalliques.
Constructions entièrement soudées par procédé électrique.
Ponts roulants. Grues. Vannes. Chaudronnerie en fer.
Conduite forcée. :: Gazomètres.
Réservoirs et appareils mélangeurs.
Cuves à huile pour transformateurs.
Serrurerie en bâtiment.

ESCHER WYSS & C^{IE} S. A.

Zurich
Suisse

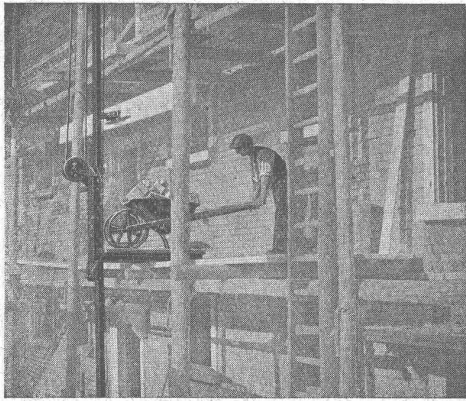
Vannes rotatives

l'organe de fermeture le plus parfait
pour conduites d'eau



Ouverture lisse et sans aucun obstacle en position
ouverte, donc perte de pression des plus réduites.

LE MONTE-CHARGES RAPIDE "RACO"



est le plus simple, le plus productif,
d'un montage facile et rapide et d'un prix très modique

Vitesse d'élévation 30 à 60 mètres par minute
Force de portée 500-1000 kg.

Bétonnières «Raco de Roll» Matériel roulant
Concasseurs «Clus» Explosifs de sûreté
Outils pour entrepreneurs

Robert Aebi & C^{ie} S. A., Zurich

BUREAU TECHNIQUE :: FABRIQUE DE MACHINES

Maison fondée en 1880

Société Suisse d'Explosifs Cheddite et Dynamite

Bureau à Liestal : Tél. 182. Usines à Isleten (Ct. d'Uri) et Liestal



livre à des conditions avantageuses

DYNAMITE

 de toutes forces

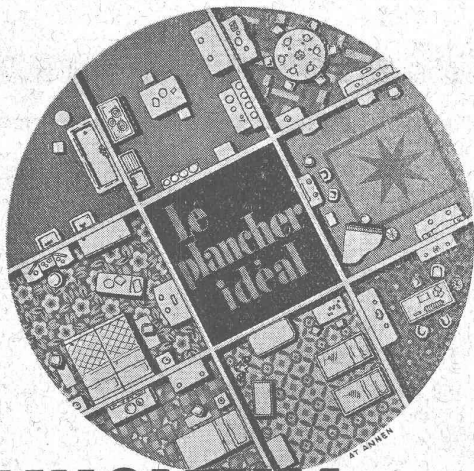
Explosifs de sûreté 1^{re} qualité

CHEDDITE ET TELSITE

MÈCHES ET DÉTONATEURS

Agents généraux pour la Suisse romande :

PETITPIERRE FILS & C^{ie}, NEUCHÂTEL
TÉLÉPHONE 3.15



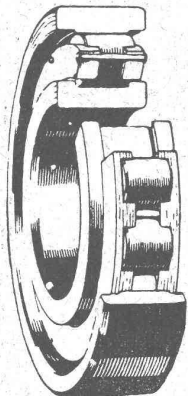
LINOLEUM GIUBIASCO

ses trois qualités :

élégance

durée

entretien facile



Le roulement à simple rangée de rouleaux cylindriques

peut supporter de lourdes charges à nombre de tours relativement élevé :
s'impose pour les générateurs,
les moteurs électriques de chemins de fer, les compresseurs,
les engrenages, les boîtes d'essieux de tramways, etc.

S. A. DES ROULEMENTS A BILLES SKF
Sihlstrasse 1 ZURICH Tél. Selnau 2793

SENKING

Installations de cuisines

pour hôtels, restaurants, pensionnats, hôpitaux et instituts de tous genres chargés de la nourriture d'un grand nombre de personnes. Appareils de cuisine pour chauffage au charbon, au gaz, à la vapeur, à l'électricité.

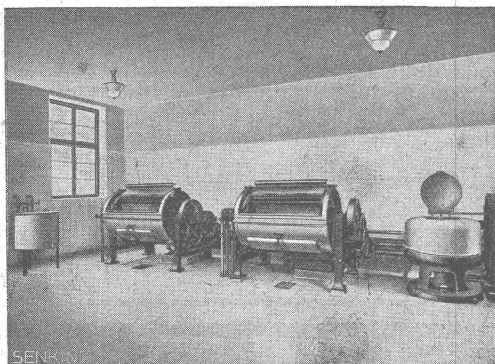
INNOVATION SENSATIONNELLE

Marmites ordinaires et à bascule, en nirosta

(acier ne rouillant pas) d'après brevets spéciaux,
marmite avec rebord supérieur étiré sans soudure.



Bureau de vente SENKING: Walchestr. 34, Zurich 1



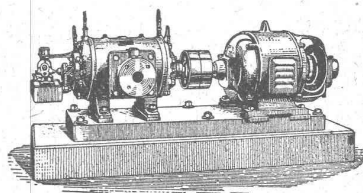
Installations modernes de buanderies

pour hôtels, restaurants, pensionnats, hôpitaux, sanatoria, maisons de convalescence, etc., pour commande par transmission et commande directe au moteur, pour chauffage au charbon, au gaz, à la vapeur et à l'électricité.

Construction ultra-moderne
Très grande et ancienne expérience

COMPRESSEURS - POMPES A VIDE ESSOREUSES

Machines spéciales pour la teinture et l'apprêt.
les références.

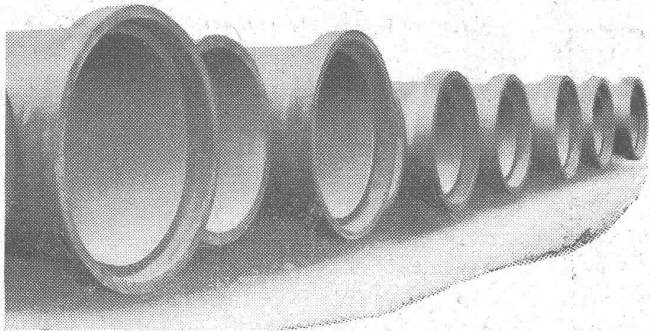


Machines pour travailler les métaux en feuilles.
(Système Jäcklin Frères).

Atel. de Constr.

BURCKHARDT

Soc. Anon., Bâle



Tuyaux Vianini

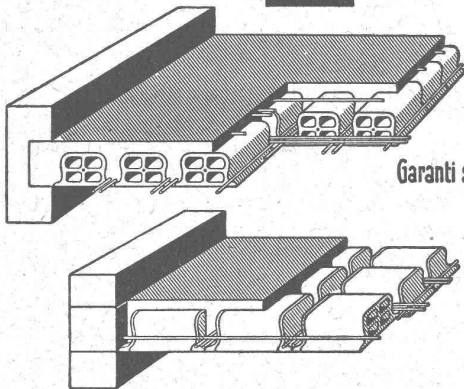
en béton armé

pour turbines, conduites d'eau potable, égoûts, conduites à purin, canalisations, etc., jusqu'à 10 atm. de pression.

Tous nos tuyaux sont garantis étanches et fabriqués avec du béton résistant aux acides.

Desmeules Frères, Granges-Marnand et Sté Internat. des poutres Siegwart, Lucerne

Dalles armées briques Lauper



Garanti sans salpêtre!

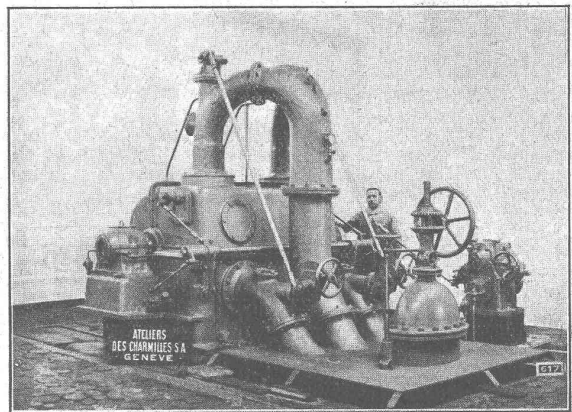
- 33×33×10 cm
- 33×33×14 "
- 33×33×18 "
- 33×33×22 "

Bureau de vente.

BAUMATERIAL S.A.
BIENNE

Centralstrasse 89a Tel. 1082 & 1062

Ateliers des CHARMILLES, S. A. Genève

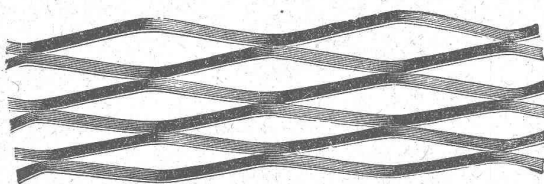


TURBINE PELTON A 2 ROUES, 4 JETS, 650 CV.

Chute = 85 mètres

LIVRÉE A LA RAUB AUSTRALIAN GOLD MINING Co

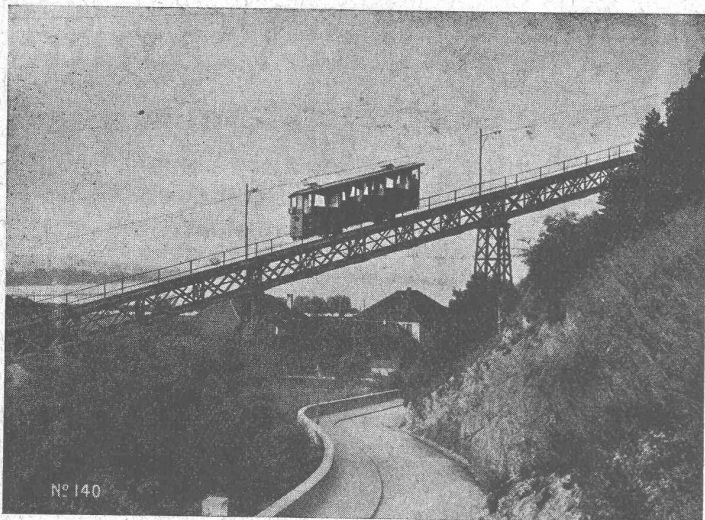
Le Métal déployé



se vend comme spécialité à Lausanne

chez

Francillon

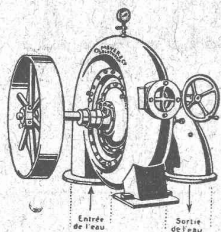


Funiculaire Bienne - Macolin.

Société des Usines de L. de Roll Fonderie de Berne

Télégrammes: Fonderie de Berne à Berne Téléphone: Bollwerk 50.66

- Appareils de levage de tous genres.
- Matériel de chemins de fer : Branchements, Croisements, Chariots transbordeurs, Ponts tournants etc.
- Chemins de fer Funiculaires avec freins de sûreté brevetés.
- Treux de halage.
- Superstructures à crémaillères des systèmes Riggenschach, Abt, Strub, Peter, etc.
- Barrages : Vannes de toutes grandeurs et systèmes pour barrages, canaux et entrées de turbines, Grilles et Râteaux mécaniques pour le nettoyage des grilles.
- Constructions Mécaniques de tous genres.
- Fonte grise. — Renseignements à disposition.



O. Meyer & Cie, Soleure Atelier de Construction p^r Turbines

Turbines Pelton
Turbines Francis
Turbines à haute pression pour
éclairage électrique
de 1 m. jusqu'à 220 m. de chute.

Installations de turbines exécutées ces derniers temps par notre Maison dans les MOULINS de MM. :

Sallin, Villaz-Saint-Pierre ; Vallat, Beurnevésin ; Berset, Autigny (Fribourg) ; Schenk & Cie, Berthoud ; A. Christen, Lyss ; Schneider, Bätterkinden ; Betschen & Cie, Fribourg ; Bussmann, Olten ; Lanzrein, Oberdiesbach ; Müller, Dompiere ; Brönimann, Bière ; Sommer, Oberburg ; Leibundgut frères, Langnau ; Schenk, Mett près Bienne ; Bossi, Serrières.

Dans les FABRIQUES suivantes :
Touchon & Cie, Fournitures d'Horlogerie, Valangin ; Fabrique de tabacs Burrus, Boncourt ; Elsässer, tisseranderie, Kirchberg près Berthoud ; Fabrique de draps, Langendorf ; Girard frères, horlogerie, Granches ; Hegnauer S. A., Aarau ; Juillard & Cie, Cortébert ; Fritschy, horlogerie, Malleray ; Bertschinger & Cie, Lenzbourg ; Walliser & Cie, horlogerie, Cormoret ; Fasel, fabricant, Boudry.

Dans les SCIERIES de MM. :
Varidel, Molondin ; Steulet, Moutier (Jura) ; Renfer & Cie S. A., Bienne-Bözigen ; Bohrer, Laufen ; Strahm, Lamboing ; Rossel, Lamboing ; Glur, Cortébert ; Steiner, Ettiswil (Lucerne) ; Graf, Ober-Kulm.

Kern

AARAU

(Suisse)

Théodolite répétiteur avec microscopes à vernier

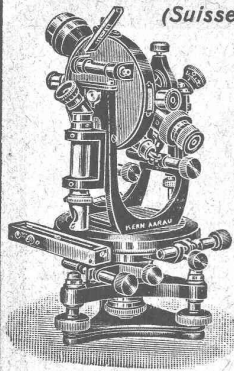
Ouverture libre de l'objectif, 36 ou 40 mm.
Grossissement, 27 fois.
Cercle horizontal 12 cm., cercle vertical 10 cm.
Données directes du vernier pour la division
en 360° 20'
en 400 g 1'

Sensibilité de la nivelle pour 2 mm = 40"
Exactitude de la nivelle = ± 1,5" c'est-à-dire
0,7 mm pour 100 m.

Jusqu'à 150 m. on peut estimer les millimètres sur une latte en centimètres et compter les centimètres jusqu'à la distance de 300 m.

Demandez brochure « 350 »

KERN & C^{IE}, Soc. An., AARAU



Imprimerie La Concorde, Lausanne

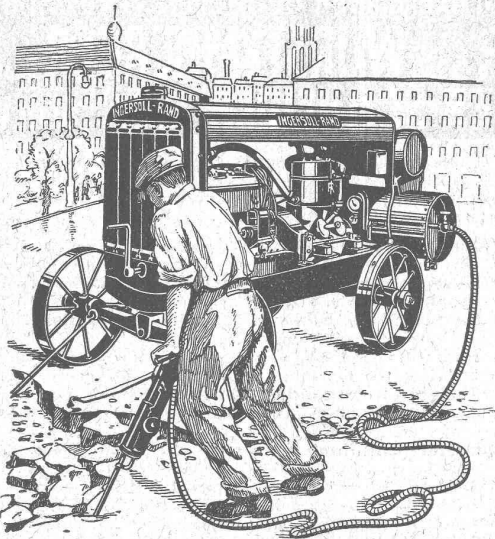
Travaux en tous genres.

LIBRAIRIE F. ROUGE & C^{IE} S. A.

Rue Haldimand, 6 LAUSANNE 6, Rue Haldimand

Ouvrages sur le „BÉTON ARMÉ”

- BRAIVE, J. Aide-mémoire de l'ingénieur-constructeur de béton armé. 1922 Fr. 12.75
- COSYN, L. Traité pratique des constructions en béton armé. 1925 Fr. 8.75
- Exemples de calculs de constructions en béton armé. 1928 Fr. 15.—
- ESPITALIER. Cours de béton armé. 2 vol. 1925 » 17.50
- Précis pour le calcul des ouvrages en béton armé. 1928 Fr. 6.50
- MAGNEL. Pratique du calcul du béton armé. 2 volumes. 1928 Fr. 22.50
- MAGNY. La construction en béton armé. 1923 » 25.—
- MESNAGER. Cours de béton armé. 1921. » 34.50
- POTTERAT. Statique graphique des corps hétérogènes. 1920 Fr. 8.—
- STEINBERG. Arcs et portiques en béton armé. 1929. Fr. 17.50
- TAYLOR & THOMPSON. Construction en béton et mortier de ciment. 1924 Fr. 28.30
- GAYE. Der Gussbeton. 1926 » 21.—
- KERSTEN. Eisenhochbau. 1924 » 19.50
- KLEINLOGEL. Veranschlagen von Eisenbetonbau. 1926 Fr. 11.50
- Bewegungsfugen im Beton und Eisenbetonbau. 1927 Fr. 23.75
- Mehrstielige Rahmen. 1927 » 37.50
- Rahmenformeln. 1929 » 33.75
- MORSCH. Der Eisenbetonbau. I Band. I Hälfte 1923. » 28.15
- » » I » II » 1929. » 42.20
- » » II » I » 1926. » 42.20
- BOLOMEY, J. Durcissement des mortiers et bétons. 1928 Fr. 2.—
- GUIDI, C. Etudes expérimentales sur des constructions en béton armé Fr. 2.—
- S. S. I. A. Cours théorique et pratique de béton armé. Conférences organisées par la Société suisse des ingénieurs et des architectes, à Lausanne, en octobre 1929 Fr. 6.—



Les installations de

**Compresseurs - Brise-béton - Fouloirs
Marteaux perforateurs**

INGERSOLL - RAND

sont économiques et d'un grand rendement.

Demandez offres, liste de références et visite d'ingénieur à

ROBERT AEBI & C^{IE} S. A.

Téléph. : Selnau 17.50 **ZURICH** Werdmühleplatz, 2



Notre brochure «IM DIENSTE DER INDUSTRIE» vous sera envoyée gratuitement sur demande. Vous y verrez la collaboration que peut offrir une grande organisation, spécialisée depuis plus de 60 ans dans la production et l'application rationnelle de lubrifiants supérieurs, pour toutes catégories de machines.

HUILES ET GRAISSES



les lubrifiants inégalés

VACUUM OIL COMPANY S. A. F.

65, Spalenberg, Bâle

E. G. PORTLAND, ZURICH

Jura-Cement-Fabriken, Aarau
 Aarg. Portland-Cementfabrik Holderbank-Wildegg
 Portland-Cementwerke Würenlingen-Siggental A.-G.
 Cement- und Kalkfabriken R. Vigier A.-G.
 Portland-Cementfabrik, Laufen
 Schweiz. Cement-Industrie-Ges., Heerbrugg
 Portland-Cementwerk Thayngen A.-G.

Cement- und Kalkwerk Liesberg A.-G.
 K. Hürlimann Söhne, Brunnen
 Wilhelm Brodtbeck A.-G., Liestal
 Cementwerke Därligen A.-G., Bern
 Ciment Portland S. A., St-Sulpice
 Société des usines de Grandchamp et de Roche
 S. A. des chaux et ciments de Baulmes et Vouvy

recommandent leur

1^a Ciment - Portland

Vente par les fabriques mêmes

DIRECTEUR

Situation d'avenir, bien rétribuée, est offerte à jeune ingénieur ou technicien suisse, ayant 8 à 10 ans de pratique, comme directeur d'une filiale à l'étranger, d'une usine suisse. — Le candidat doit connaître parfaitement la langue française et être capable de diriger un personnel important. Les questions d'entretien d'une usine possédant chaudières, gazogènes, force électrique, forge, trempe et un parc de machines important, doivent lui être familières.

Adresser offres avec photo, références et curriculum vitae sous chiffre P. 653-1 L, à Publicitas, Lausanne.

CHEMINS DE FER FÉDÉRAUX

Mise au concours de places

Places vacantes : 2 jeunes ingénieurs à la Division des travaux du 1^{er} arrondissement C. F. F., à Lausanne.

Conditions d'admission : Etudes universitaires complètes. Pratique de quelques années dans les travaux de construction. Langue maternelle : français ; connaissance de l'allemand. L'un de ces ingénieurs sera spécialement affecté aux travaux de piquetage de voies.

Traitement : Fr. 6500.— à 10400.—, plus les allocations légales.

Délai d'inscription : 25 novembre 1929.

Entrée en fonction : le plus tôt possible.

S'adresser par écrit à la Direction du 1^{er} arrondissement des C. F. F., à Lausanne.

Dessinateur-constructeur

ayant quelques années d'expérience est demandé

par industrie mécanique de la Suisse romande. Entrée immédiate ou à convenir.

Ecrire sous chiffre Q. 30447 L., à Publicitas, Lausanne.

Dessinateur

23 ans, Suisse allemand, avec bonnes connaissances du français, cherche place. Entrée à convenir. Références et certificats à disposition.

Ecrire sous P. 6602 L., Publicitas, Lausanne.

Manufacture de Papiers
BAUMGARTNER & C^o
LAUSANNE et RENENS

Spécialité de Papiers
utilisés dans l'Industrie du Bâtiment.



IMPRIMERIE LA CONCORDE
Jumelles, 4 - LAUSANNE - Tél. 23595.

Importante Société Française d'En-
treprises cherche pour Services études et travaux forces hydrauliques, jeunes Ingénieurs, ayant si possible quelque pratique. Adresser offres avec références et curriculum vitae sous chiffre 67 216 S. E. P., 10, rue de la Victoire, Paris.

Brevets d'Inventions

Cabinet L. FLESCHE, Ingénieur-Conseil,
4, Rue Pichard, LAUSANNE Téléph. 29.105
Fondé en 1910.

Cendres & Métaux s. A.
Succ. de
Aulfanc & C^o S. A.
Bienne

Soudure argent pour tout usage (env. 50 sortes.)
Or - Argent - Platine

Brevets d'invention

marques - dessins et modèles

A. BUGNION

Physicien diplômé de l'Ecole Polytechnique Fédérale. Ancien élève de l'Ecole Supérieure d'Electricité, à Paris.

Ancien expert technique au Bureau Fédéral de la Propriété Intellectuelle.

GENÈVE
Corraterie, 13
Tél. Stand 79.20

LAUSANNE
Grand Pont, 2
Téléph. 25.550

Offres d'exploitation de Brevets d'invention

IMER & DE WURSTEMBERGER

ci-devant
E. IMER-SCHNEIDER INGENIEUR CONSEIL GENÈVE

Les propriétaires des brevets suisses suivants désirent entrer en relation avec des fabricants suisses, en vue de la fabrication des articles brevetés, et seraient disposés à céder des licences d'exploitation ou à vendre leurs brevets.

- N^o 107 247, Henry E. Coley, pour : « Procédé de réduction d'oxyde de fer et appareil pour la mise en œuvre de ce procédé ».
- N^o 114 950, Ture Robert Haglund pour : « Verfahren zum Gewinnen von Metallen und Legierungen ».
- N^o 118 600, Henry S. Hele-Shaw & Thomas E. Beacham, pour : « Hélice de propulsion ».
- N^o 125 066, Harry R. Ricardo, pour : « Dispositif d'injection de combustible pour machines à combustion interne ».
- N^o 98 183, Société Chimique des Usines du Rhône, pour : « Procédé pour la préparation d'un alcool d'argent à corps protecteur organique ».
- N^o 116 587, Société Chimique des Usines du Rhône, pour : « Procédé pour la préparation du diacétate d'éthylidène ».
- N^o 123 927, Société Chimique des Usines du Rhône, pour : « Procédé de traitement d'acide acétique dilué contenant en solution des dérivés celluloseux en vue de sa réutilisation ».
- N^o 130 691, Société des Usines Chimiques Rhône-Poulenc, pour : « Procédé pour éviter l'attaque des appareils industriels en cuivre et en ses alliages par des acides organiques carboxylés ».
- N^o 131 560, Société pour la Fabrication de la Soie « Rhodiaseta », pour : « Procédé de fabrication d'une soie artificielle mate et chargée, à base d'un dérivé de cellulose, et soie obtenue selon ce procédé ».

Prière d'adresser les offres ou propositions à MM. Imer & de Wurstemberger, ci-devant M. E. Imer-Schneider, Ingénieur-Conseil, 59, rue du Stand, à Genève, qui les transmettront à qui de droit.

CHEMINS DE FER FÉDÉRAUX

Mise au concours de place.

Place vacante : Dessinateur de 1^{re}, éventuellement de 2^e classe à la Division des Travaux du 1^{er} arrondissement, à Lausanne.

Conditions d'admission : Pratique de quelques années dans un bureau de construction (génie civil). Connaissance des langues française et allemande.

Traitement : Fr. 3 600 - 6 800, éventuellement fr. 3 300 - 5 700, plus les allocations légales.

Délai d'inscription : 20 novembre 1929.

Observations : Entrée en service le plus tôt possible.

S'adresser par écrit à la Direction du 1^{er} arrondissement des CFF, à Lausanne.

MAXIMA

PLANCHERS TRANSLUCIDES
en béton armé avec pavés „Maxima“

P. CHIARA & FILS
Téléphone 233 LAUSANNE Téléphone 235

PROTEGEZ L'INDUSTRIE
PAR DES BREVETS D'INVENTION

BOVARD & C^{ie}
BOLLWERK 15 BERNE

INDICATEUR VAUDOIS

Livre d'adresses de Lausanne et du Canton de Vaud. — Dans toutes librairies.