

Objektyp: **Advertising**

Zeitschrift: **Bulletin technique de la Suisse romande**

Band (Jahr): **55 (1929)**

Heft 23

PDF erstellt am: **13.09.2024**

Nutzungsbedingungen

Die ETH-Bibliothek ist Anbieterin der digitalisierten Zeitschriften. Sie besitzt keine Urheberrechte an den Inhalten der Zeitschriften. Die Rechte liegen in der Regel bei den Herausgebern. Die auf der Plattform e-periodica veröffentlichten Dokumente stehen für nicht-kommerzielle Zwecke in Lehre und Forschung sowie für die private Nutzung frei zur Verfügung. Einzelne Dateien oder Ausdrucke aus diesem Angebot können zusammen mit diesen Nutzungsbedingungen und den korrekten Herkunftsbezeichnungen weitergegeben werden. Das Veröffentlichen von Bildern in Print- und Online-Publikationen ist nur mit vorheriger Genehmigung der Rechteinhaber erlaubt. Die systematische Speicherung von Teilen des elektronischen Angebots auf anderen Servern bedarf ebenfalls des schriftlichen Einverständnisses der Rechteinhaber.

Haftungsausschluss

Alle Angaben erfolgen ohne Gewähr für Vollständigkeit oder Richtigkeit. Es wird keine Haftung übernommen für Schäden durch die Verwendung von Informationen aus diesem Online-Angebot oder durch das Fehlen von Informationen. Dies gilt auch für Inhalte Dritter, die über dieses Angebot zugänglich sind.

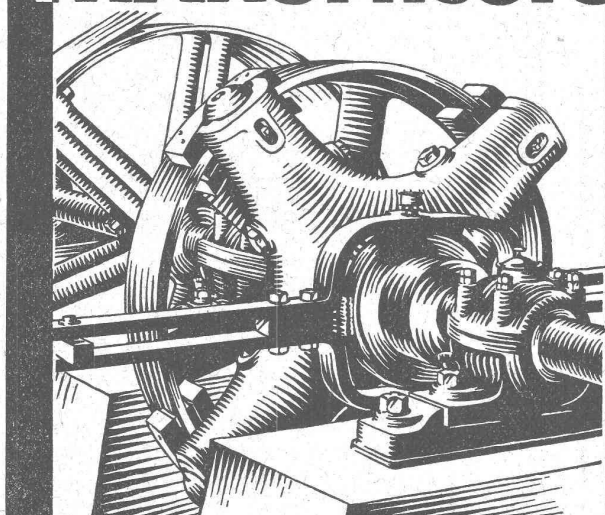
Manufacture de Courroies S. A.

Téléphone 133 **Menziken** Téléphone 133



Courroies en cuir :
„ARGOVIA“ et „MONOPLAN“
Courroies brevetées : „PIEUVRE“
Courroies Balata : „ATLAS“
Courroies rondes { massives
 tordues

TRANSMISSIONS WULFEL



EMBRAYAGES A FRICTION „HILL“

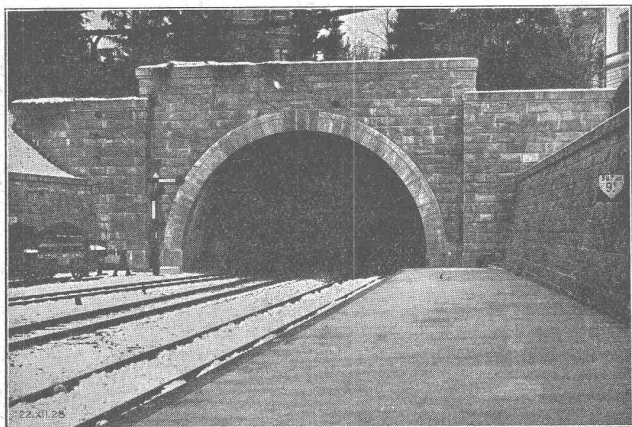
Construction robuste, en une et deux pièces - Montage et réglage facile - Entraînement doux et progressif en pleine charge.

PALIERIS GRAISSEURS à bagues fixes
Sécurité de fonctionnement absolue - Economie de force, de lubrifiant et de surveillance.

ENROULEURS TENDEURS
à graissage automatique
pour **COURROIES** et **CÂBLES**
Pour toutes puissances.

Fabrication en séries - Précision - Organes interchangeables.

Demandez Projets et Devis à **F. KELLER, ING.**
Concessionnaire des Etabl. **EISENWERK WULFEL**
LAUSANNE, 33 RUE DE BOURG



Tunnel du „Uimberg“ à Zurich.

Entreprise Générale de Bâtiments
et de Travaux publics

J. J. RUEGG & C°

ZURICH - BALE - DELEMONT - FAIDO

Terrassements - Canalisations
Maçonnerie - Béton armé

BUREAU D'INGÉNIEUR

Sagrave S. A., à Lausanne

Adresse : Case postale Ouchy

Bureau à AMPHION-LES-BAINS (H^{te} Savoie)
Téléphone 5.

Spécialité de sables et graviers du lac pour béton armé

Importantes installations de triage et concassage produits bruts et concassés, triés ou tout venant en toutes granulations, pour toutes applications, petit gravier d'allée, sable moulu, tamisé à 2 mm. pour crépissages fins, enduits et jointoyages. — Entreprise de dragage, construction port, canaux, jetées, enrochements.



reconnu la meilleure peinture laquée
du monde.

Très brillante ou mate

Représentant général pour la Suisse : B1 536 g

C. HAESSIG, Elisabethstrasse, 11, BALE

IMPRIMERIE LA CONCORDE

Direction : **LAUSANNE**

Th. Pache-Tanner
J. Pache-Vuitel
JUMELLES, 4
Téléphone 23 595

Impressions commerciales et artistiques

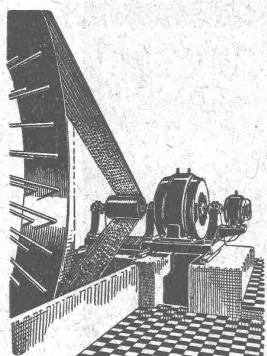
Tirages en couleurs, illustrations, Labeurs

Journaux, volumes, brochures, catalogues

Circulaires :: Enveloppes :: Programmes

Cartes de visite et d'adresse, Obligations

Faire-part, Registres :: Algèbre, Musique



Courroie „Pieuvre”

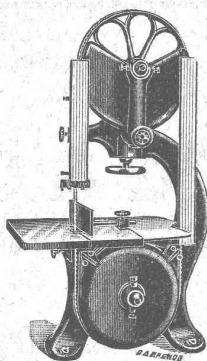
Economie de force motrice.

Diminution de traction.

Pas de pertes par glissement.

Rend inutile les enrouleurs sans augmenter la distance entre les axes.

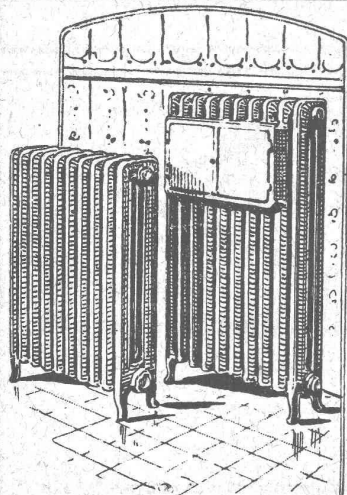
RAUCH & C^{IE} S. A.
MEILEN



Scies à rubans de 600 à 1200 mm. diam. des volants.

SCIERIES
ET TOUTES MACHINES
POUR LE
TRAVAIL
DU
BOIS

MULLER
& C^O S. A.
BRUGG



CHAUFFAGES
CENTRAUX

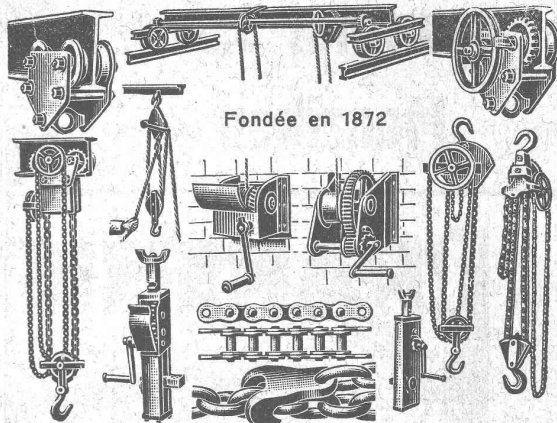
Installations de
Cuisines et Buanderies

C. BOULAZ & C^{ie}
Anciennement
Maison H. Moulin
LAUSANNE

BRUN & C^O, NEBIKON

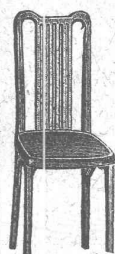
(LUCERNE)

FABRIQUE DE CHAINES, POINTES, APPAREILS DE LEVAGE ET MACHINES POUR ENTREPRENEURS



Fondée en 1872

Palans, Chariots-Roulants, Chaînes pour tous usages, Grues d'ateliers, Treuils d'applique, Pointes de toutes dimensions. Livraison rapide. - Prix avantageux. — Demandez nos offres spéciales.



S. A. FABRIQUES DE MEUBLES

Horgen-Glaris à Horgen

Maison suisse la plus importante pour

AMEUBLEMENT

de Salles de concert, théâtres, cinémathogues, restaurants, cafés, salles à manger, vestibules etc.

LA NOUVELLE LAMPE „AARAU” AVEC DEPOLISSAGE INTERIEUR

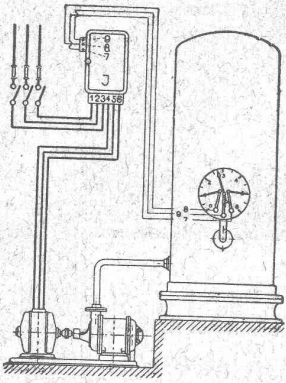
(Forme unitaire 25, 40, 60, 75 et 100 Watts) est avantageuse dans ce sens que, tout en donnant le même plein effet de lumière que la lampe avec verre clair, cette lumière se trouve répartie de manière agréable, n'éblouissant pas et ménageant les yeux. La paroi de verre ex-



terieure peut toujours être maintenue en état de propreté ce qui n'est pas le cas pour la lampe dépolie extérieurement.

USINES DE LAMPES
ELECTRIQUES AARAU S.A.
AARAU

F.M



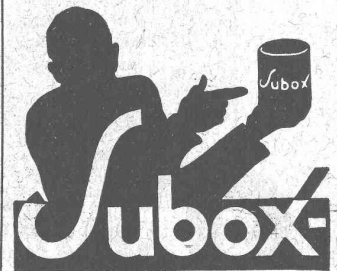
Avant d'acheter un
**Appareil
 Electrique Automatique**

quelconque, demandez-nous notre avis.

Selon vos propositions, nous vous fournirons un devis, pour toutes les installations automatiques que vous désirez.

S. A. des Interrupteurs Automatiques, BERNE

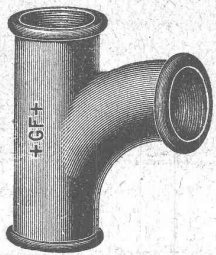
Comme premier enduit
 utilisez



(produit à base de plomb)
 pour fer, bois, éternit, etc.

SUBOX S. A.

187, Langstrasse ZÜRICH 5 Langstrasse, 187



+ GF + RACCORDS

pour conduites de gaz, d'eau et de vapeur
 dans les dimensions de 1/8-6".

**SOCIÉTÉ ANONYME
 DES ACIÉRIES, CI-DEVANT GEORGES FISCHER
 Schaffhouse**

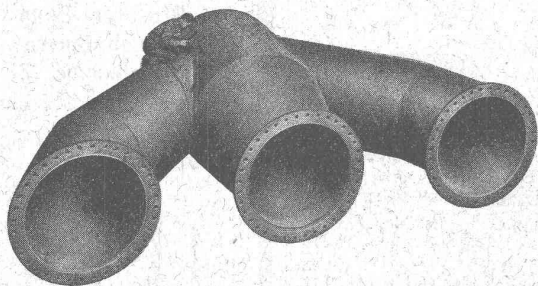
F 213

Ateliers de Constructions Mécaniques de Vevey (Suisse)

Téléphone N° 69

Adresse télégraphique : Fonderie Vevey

Téléphone N° 69



Culotte assemblée exclusivement par soudure
 à l'arc électrique.

**TURBINES HYDRAULIQUES
 RÉGULATEURS**

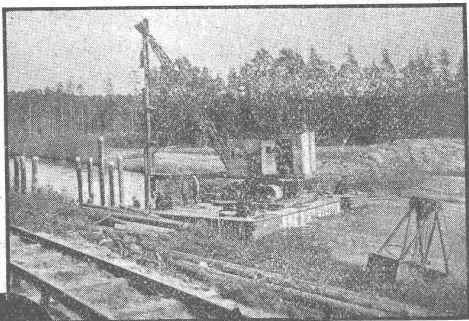
PONTS ET CHARPENTES MÉTALLIQUES

**APPAREILS DE LEVAGE
 DE MANUTENTION ET DE TRANSPORT**

**CHAUDRONNERIE
 RÉSERVOIRS - CHAUDIÈRES - GAZOMÈTRES - TUYAUX**

FONDERIE DE FER ET DE BRONZE

APPAREILS POUR VOIES FERRÉES

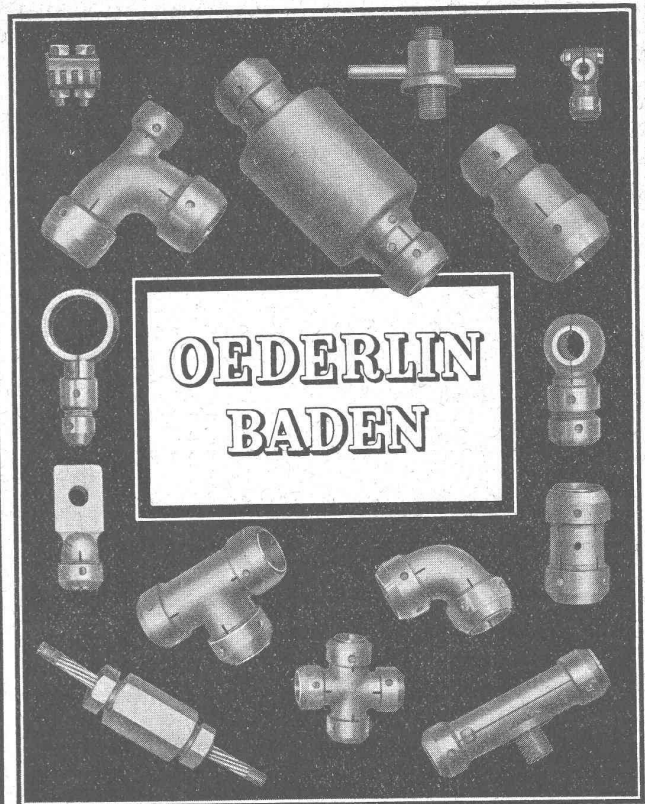


2 JOURS
AU LIEU DE **14 JOURS**

grâce à la
MACHINE MENCK MOD. III
AVEC EQUIPEMENT EN SONNETTE
pour la construction sur un cours d'eau
d'un pont provisoire. Environ 40 pilotis
y furent battus à 3 mètres de profondeur.

MENCK & HAMBROCK
ALTONA-HAMBURG

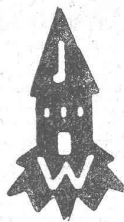
Représentation générale pour la Suisse:
Robert Aebi & Cie, S. A., Zurich
Werdmühleplatz, 2 — Téléphone Selnau 17.50



OEDERLIN
BADEN

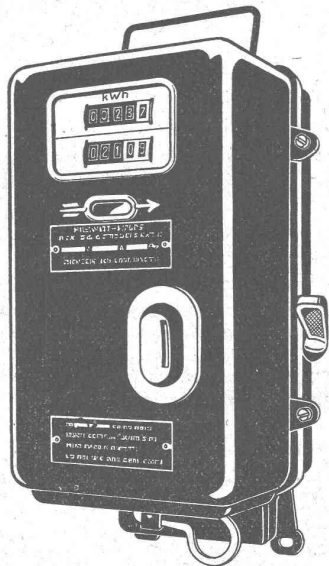
Augmentation du 30 % de la superficie rentable.

Elle est assurée par l'emploi des **plaques Welton**, grâce à l'aménagement rationnel et pratique des combles. Ceux-ci ne le cèderont en rien aux étages inférieurs, en ce qui concerne la salubrité et le confort.



Pour références et plus amples renseignements, s'adresser à la **Société commerciale de la Société Suisse des Entrepreneurs**, à Genève et à Lausanne, seul représentant pour la Suisse romande et les cantons de Berne et de Soleure, ou bien directement à la

Welton & Baumaterial A. G., Zofingue



Compteur à prépaiement
pour courant monophasé
Type SIP 1 AS

Notre compteur à prépaiement facilite à l'abonné le paiement, et à la Centrale l'encaissement du courant consommé.



SOCIÉTÉ DES COMPTEURS DE GENÈVE

GARANTIE
années **10** Jahre

La Toiture
IDÉALE
Pour Usines,
Garages,
Chalets,
etc. etc.

ROK Die
IDÉALE
BEDACHUNG
für Fabriken,
Garagen, Chalets, usw.

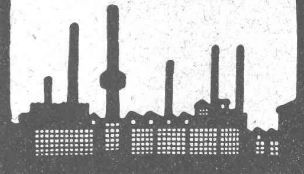
Etanchéité
Légereté.
Economie.

Wetterfest.
Leicht.
Sparsam

TRISTAR S.A.
Genève

Métaux antifriccion
Soudure d'étain,
Brasures, Etain
Plomb, Cuivre
Antimoine, Zinc
Articles techn.

Vestit Métal S. A.
Zurich (Suisse)



SULZER

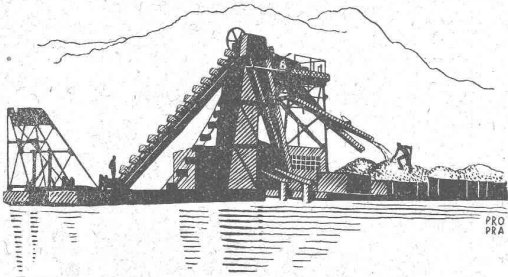
Pompes centrifuges

pour stations de distribution d'eau municipales et communales, toutes exploitations agricoles et industrielles, installations d'accumulation, alimentation de chaudières, irrigation et drainage, service d'incendie, pompage d'eaux d'égout et fonçage de mines. Pompes domestiques à fonctionnement automatique. Pompes sur chariots.

Ventilateurs

hélicoïdaux pour pressions . . . jusqu'à 10 mm de colonne d'eau, à basse pression pour pressions de 10 - 100 mm de colonne d'eau, à moyenne pression p. pressions de 60 - 300 mm de colonne d'eau, à haute pression pour pressions de 60 - 2000 mm de colonne d'eau, Exécutions spéciales livrées pour des débits jusqu'à 500 m³/sec.

SULZER FRÈRES, SOCIÉTÉ ANONYME, WINTERTHUR



DRAGUES. EXCAVATEURS
Installations pour l'extraction
et le triage du gravier

OEHLER

Usines Métallurgiques Oehler & Co S.A. Aarau

Luxram
STANDARD

*intérieurement
dépotée*

LA NOUVELLE
LAMPE PER-
FECTIONNÉE

S. A. LUMIERE, GOLDAU



Le Distributeur
Hygienne de savon liquide

„ LISODIS ”

offre des avantages considérables.
Economique - Pratique - Elégant.
50 000 appareils vendus.

Utilisez également notre savon liquide
" LISO " qui adoucit et rafraichit la peau.

Soc. An. LE LISODIS, Ste-Croix, Vaud

R. & L. MÜLLER, Berne

Seelandweg, 8

Téléphone : Bollwerk 35.38

Matériel pour lignes de contact
Brides pour fers Zorès

DÉCORATIONS EN STAFF

Fabrication spéciale brevetée
et meilleur équivalent des travaux exécutés sur place.
Se les procurer de préférence chez

ERNEST HABERER & C^{IE} - BERNE
SULGENAUWEG, 38 Téléph. : Bollwerk 29.43

Exécution prompte et soignée de commandes directes suivant nos catalogues et de travaux d'après plans spéciaux.

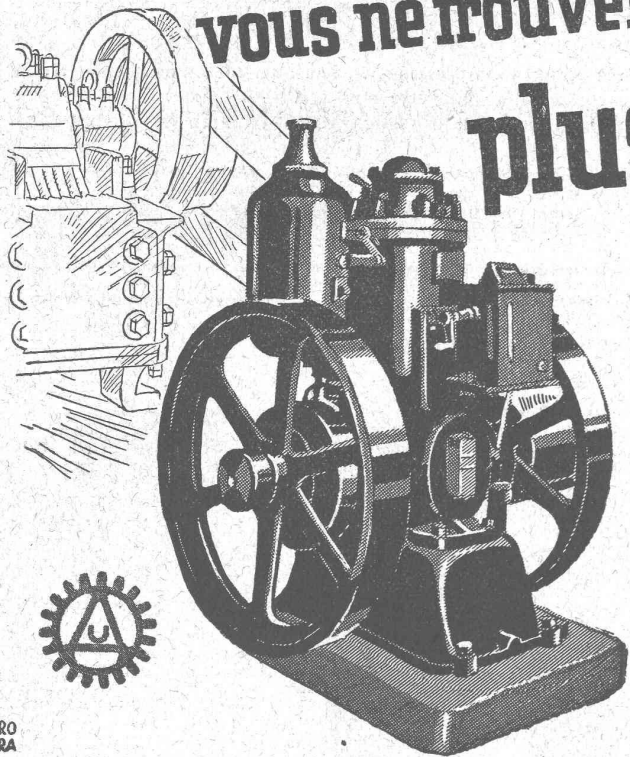
Compositions spéciales avec les motifs de nos catalogues pour plafonds, murs, etc. en tous genres et grandeurs, d'après indications, sont faites gratuitement.

Conditions avantageuses — Catalogues à disposition

Demandez croquis et propositions de nos

Décorations en Staff modernes de toute dernière création

Pour votre entreprise
vous ne trouverez pas **d'énergie**
plus économique



PRO
PRA

que le moteur à huile lourde PETER
toujours prêt à fonctionner. Il travaille avec
le meilleur marché des combustibles. Sa
construction très simple vous garantit une
marche ininterrompue.
Avec le „Peter“, moteur à huile lourde, vous
serez indépendant des tarifs et des régle-
ments.

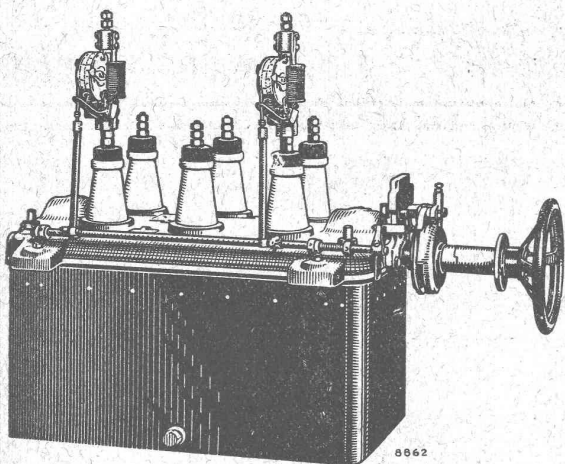
Demandez notre prospectus spécial.

**U. AMMANN, Ateliers
de Constructions S.A.
Langenthal**

BROWN, BOVERI & C^{ie}, BADEN (Suisse)

SOCIÉTÉ ANONYME

Bureau Technique pour la Suisse Romande : Lausanne, Avenue de la Gare, 3 :: Téléphone 22150



Interrupteurs à huile

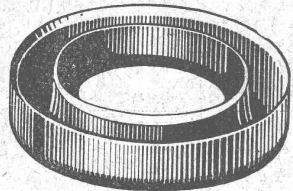
pour commande à la main et à distance

adossés de

Relais à déclenchement direct

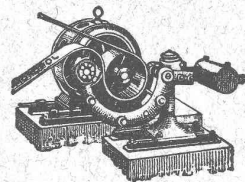
et à action différée

SECTIONNEURS FUSIBLES
MATÉRIEL DE LIGNE



TANNERIE de VEVEY S.A.

Courroies de Transmission en Cuir. - Cuirs Emboutis.
Articles techniques. - Pignons en Cuir vert, Joints, etc.



Entreprise générale de Travaux d'asphaltage

pour Couvertures et Dallages; étanches de Toitures; plates, Voûtes, Tunnels; Terrasse, Balcons, Chambres à lessives, Chambres de bains, Etendages, etc.; Application verticale Pour assèchement des murs.

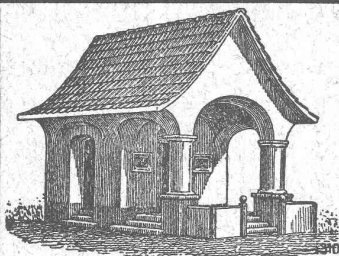
Travaux garantis.

Nombreuses références.

LAUSANNE
Téléphone 22.826

ORESTE ROSSO
MAITRE-ASPHALTEUR

VEVEY
Téléphone 151



PLAFONDS, CLOISONS, CORNICHES, PLANCHERS, Revêtements de toutes sortes
exécutés avec le support pour mortier

„TREILLAGE EN TERRE CUITE“

sont exempts de toutes fissures, inaltérables aux influences
atmosphériques, incombustibles et extrêmement durables

Nombreuses références

Demandez prospectus et échantillons

Médailles d'or : Berne 1914. Barcelone 1920

FABRIQUE SUISSE DE TREILLAGE EN TERRE CUITE S.A., LOTZWIL-BERNE

ACIERS SANDVIK - Notz & C°, Bienne

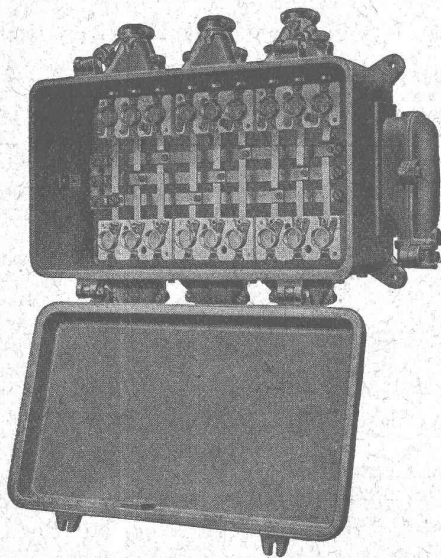
CHARLES MAIER & C^{IE}

FABRIQUE D'APPAREILS ELECTRIQUES - SCHAFFHOUSE

16, Place St-François

Bureau de **LAUSANNE** (Suisse)
Téléphone 27.222

Adr. télégr. :
Maierélec, Lausanne



Coffret à coupe-circuits ouvert
et plaque de protection enlevée.

Gros appareillage, pupitres de commande
pour

Usines électriques - Stations transformatrices
Stations en plein air

Coffrets de manœuvre pour moteurs et chauffages

Batteries de coffrets de manœuvre

Coffrets blindés pour installations de lumière

Commandes électriques pour cloches d'église



SOCIÉTÉ DES
USINES DE LOUIS DE ROLL

CLUS

USINE DE CLUS
À KLUS (CT. DE SOLEURE)

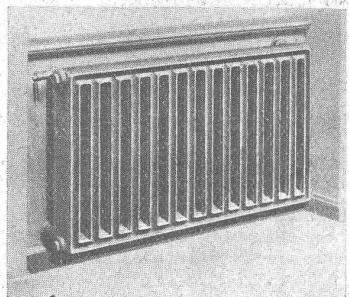


Radiateur
pour pose libre.
Efficace, utile et joli.

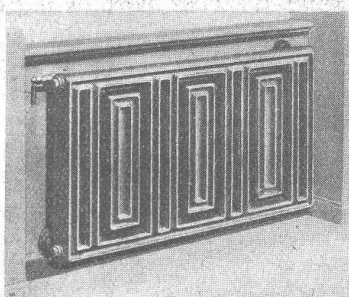
Radiation
de la chaleur par
la face avant.

Chauffage de l'air
par la face arrière.

⊕ Brevet



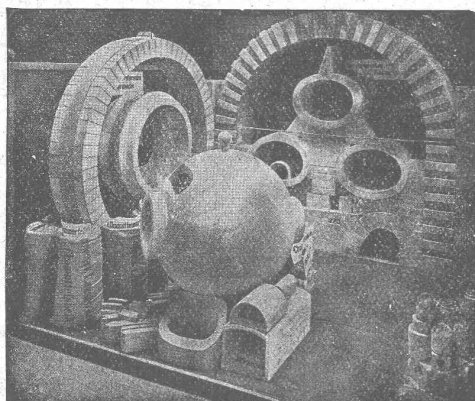
Radiateur normal „Columbus”



Radiateur spécial „Columbus”

Exécution très
soignée exigeant des
consoles murales
et des raccords
dissimulés,
des robinets
spéciaux
et des connexions
à vis pour le retour.

Brevet ⊕



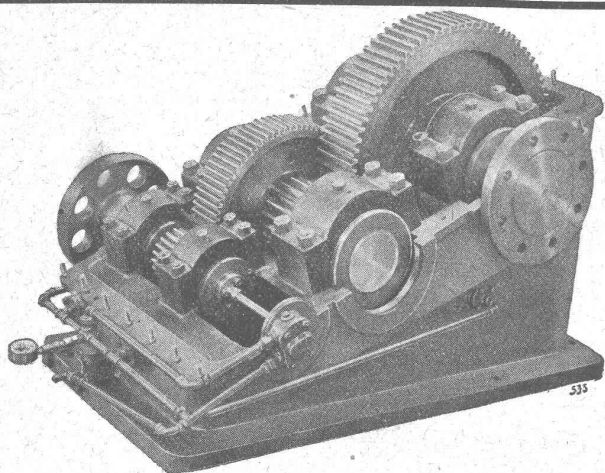
Fabrique de Produits Réfractaires Lausen S. A.

Fondée en 1872 **Lausen (Bâle-Camp.)** Téléphone N° 27

Matériaux réfractaires à l'usage de toutes les industries
et pour tous genres de fours.

PRODUITS RÉSISTANT AUX ACIDES

Exposition Nationale Berne 1914 : Médaille d'or.

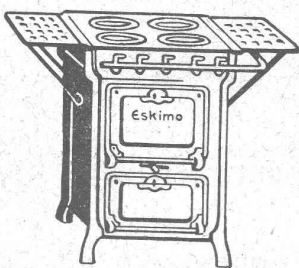


S. A. DES ENGRENAGES MAAG ZURICH

Réducteur de vitesse pour Banc de Tréfilerie

Exécution spéciale

**Réducteurs et multiplicateurs complets
Pompes à engrenages
Engrenages pour tout usage**



Si vous avez à changer des fourneaux à gaz,
des lessiveuses ou des poêles qui ne sont
plus bon à rien, remplacez-les par l'article

„ESKIMO”

AFFOLTER CHRISTEN & C^{IE} S. A., BALE

Si vous ne pouvez obtenir ces articles par des repré-
sentants ou marchands de fer sur place, veuillez vous
adresser directement à la fabrique.