

Objektyp: **Advertising**

Zeitschrift: **Bulletin technique de la Suisse romande**

Band (Jahr): **55 (1929)**

Heft 24

PDF erstellt am: **12.07.2024**

Nutzungsbedingungen

Die ETH-Bibliothek ist Anbieterin der digitalisierten Zeitschriften. Sie besitzt keine Urheberrechte an den Inhalten der Zeitschriften. Die Rechte liegen in der Regel bei den Herausgebern. Die auf der Plattform e-periodica veröffentlichten Dokumente stehen für nicht-kommerzielle Zwecke in Lehre und Forschung sowie für die private Nutzung frei zur Verfügung. Einzelne Dateien oder Ausdrucke aus diesem Angebot können zusammen mit diesen Nutzungsbedingungen und den korrekten Herkunftsbezeichnungen weitergegeben werden. Das Veröffentlichen von Bildern in Print- und Online-Publikationen ist nur mit vorheriger Genehmigung der Rechteinhaber erlaubt. Die systematische Speicherung von Teilen des elektronischen Angebots auf anderen Servern bedarf ebenfalls des schriftlichen Einverständnisses der Rechteinhaber.

Haftungsausschluss

Alle Angaben erfolgen ohne Gewähr für Vollständigkeit oder Richtigkeit. Es wird keine Haftung übernommen für Schäden durch die Verwendung von Informationen aus diesem Online-Angebot oder durch das Fehlen von Informationen. Dies gilt auch für Inhalte Dritter, die über dieses Angebot zugänglich sind.

ALUMINIUM

Tôles, Bandes, Disques, Feuilles brossées et décapées, Barres profilées, Tuyaux, Fils.
Matériel pour conduites électriques, Frotteurs d'archets pour tramways.



FONTE AU SABLE - FONTE DE PRÉCISION - SOUDURE AUTOGENE

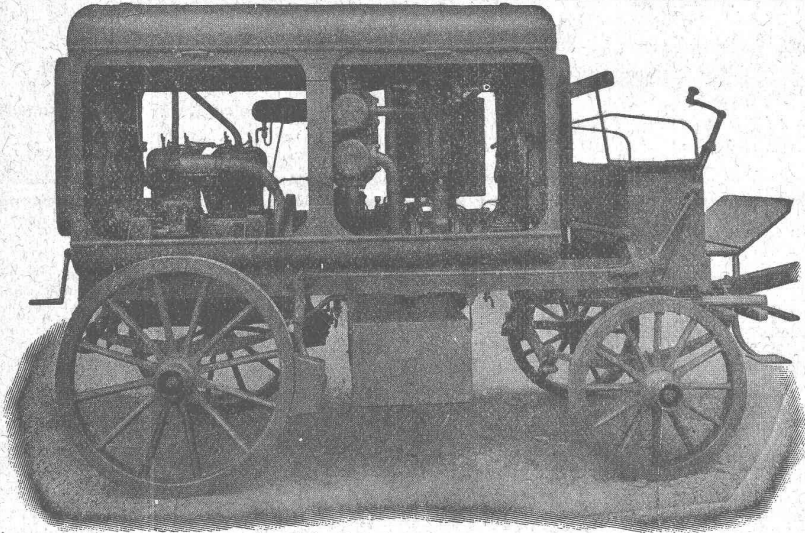


Récipients, Bassins, Tanks, etc., pour Brasseries, Industries laitières et chimiques.

Articles techniques, Poulies « STANDARD », Rivets, etc.

Fabrique d'Objets en Aluminium Gontenschwil S. A., à Menziken (Argovie)

Société Suisse pour la Construction de Locomotives et de Machines, Winterthur



Moto-Compresseur sur char.

AIR COMPRIMÉ

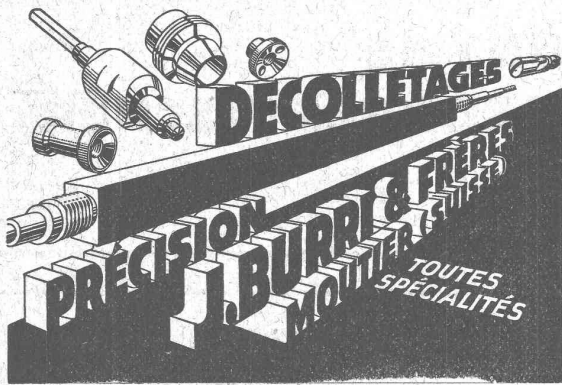
jusqu'à 16 atmosphères

VIDE

jusqu'à 99,9 %

Compresseurs et Pompes
à vide rotatifs

DEMANDEZ PROSPECTUS ET DEVIS



DÉCOLLETAGES

J. BURRI & FRÈRES
MOULIN-VALENTIN
PRÉCISION
TOUTES
SPECIALITÉS

BREVETS D'INVENTION - MARQUES

Vente — Recherche

RECHERCHES INDUSTRIELLES

Dr W. SCHMID, Ing.-Physicien-Consell ; Ancien Expert
Scientif. de Bureau de brevets ; Ancien Chef de Laboratoires Industriels
Promenade Noire, 3 - NEUCHÂTEL - Téléphone 14.19

INSTALLATIONS SANITAIRES

WILLIAM DÉPIÉRRAZ

Entrée rue de Bourg, 27 — Ruelle de Bourg, 3 — LAUSANNE
Téléphone Bureaux et Ateliers 28.728 - Téléphone Appartement 25.006

Spécialité d'installation de chauffe-eau électr. CUMULUS

Appareillage, Ferblanterie et Couverture, Entretien, Réparations.

PRIX MODÉRÉS — TRAVAIL CONSCIENCIEUX — DEVIS SUR DEMANDE

Société Suisse des Explosifs

Usine et siège à GAMSEN près Brigue (Valais)

Explosifs de sûreté :

GAMSITE

PLASTAMMITE ◦ SIMPLONITE

Dynamites à tous dosages

Dynamite „Antigel“

Mèches et Détonateurs

Tous accessoires pour le tir des Mines

Télégrammes : „Explosifs-Brigue“

Téléphone : N° 181, Brigue



Pour l'Eclairage public
des Rues, Places et Cages d'Escaliers,

choisissez les

Interrupteurs Automatiques Saia

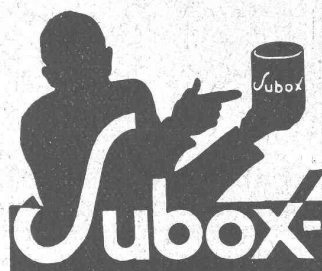
Sécurité absolue de fonctionnement.

Modèle de 5 à 200 Ampères
pour des tensions allant jusqu'à 550 V.
Allumage de plusieurs groupes à volonté.
Cadrans manuels ou astronomiques.

Notices et Renseignements sur demande
auprès de la

S. A. des Interrupteurs automatiques, BERNE

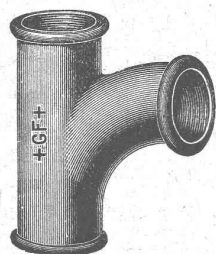
Comme premier enduit
utilisez



(produit à base de plomb)
pour fer, bois, éternit, etc.

SUBOX S. A.

187, Langstrasse **ZÜRICH 5** Langstrasse, 187



+GF+ RACCORDS

pour conduites de gaz, d'eau et de vapeur
dans les dimensions de 1/8-6".

**SOCIÉTÉ ANONYME
DES ACIÉRIES, CI-DEVANT GEORGES FISCHER
Schaffhouse**

F 213

Le meilleur moyen

d'atteindre les ingénieurs, les archi-
tectes et les entrepreneurs, c'est
une annonce dans le
„Bulletin Technique”

qui assure un succès certain à une
publicité intelligente, tout en sou-
tenant une excellente publication.

LIBRAIRIE F. ROUGE & C^{ie} S. A.

Rue Haldimand, 6 LAUSANNE 6, Rue Haldimand

ÉTRENNES

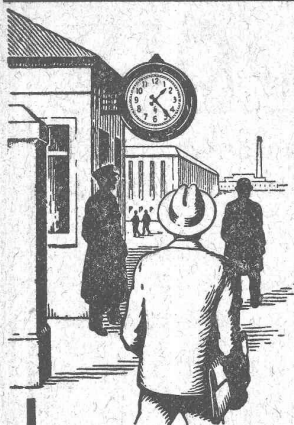
ÉTRENNES

Grand choix d'ouvrages illustrés

pour l'enfance, la jeunesse, l'âge mûr.

Romans en tous genres, brochés et
reliés. — Ouvrages historiques, litté-
raires, artistiques et scientifiques.

Demandez notre catalogue d'étrennes.



La ponctualité de votre personnel

est un facteur important du succès de votre entreprise. Faites installer dans vos bureaux et dans votre exploitation de nombreuses horloges donnant toutes l'heure exacte. Ceci peut être facilement réalisé par l'emploi des

Horloges électriques Siemens

Nos réseaux de distribution d'heure se composent d'une horloge-mère et d'autant d'horloges secondaires qu'on le désire, fonctionnant en synchronisme absolu. On peut y raccorder des transmetteurs de signaux, des horodateurs et des contrôleurs de temps de travail qui contribuent à l'exactitude dans toutes les relations de votre entreprise.

Demandez nos prospectus et devis, sans frais ni engagement pour vous.

S. A. des Produits Electrotechniques

SIEMENS
ZURICH - LAUSANNE



Luxram

STANDARD

intérieurement dépolie

LA NOUVELLE LAMPE PERFECTIONNEE

S. A. LUMIERE, GOLDAU

Toujours de l'eau chaude.

Prométhée
CORTAILLOD & LIESTAL SUISSE

BOILER

Renseignements auprès des services électriques et installateurs.

INSTALLATIONS SANITAIRES
Maison Daniel PERRET
Perret frères, LAUSANNE, 6-8, Av. de Béthusy

Installation d'Usines, Villas, Salles de bains simples et modernes. — Système anglais.

MAGASIN D'EXPOSITION ET DE VENTE
Maison fondée en 1888. TÉLÉPHONE 29.085.

■ ■ ■ **CALCULS DE STABILITÉ** ■ ■ ■
Projets - Devis - Mise en soumission - Surveillance - Expertise

ENTREPRISE
BÉTON ARMÉ et CONSTRUCTIONS DIVERSES

A. PARIS Ingénieur-Conseil, LAUSANNE
Petit Beaulieu, av. Beaulieu :: Téléph. 24.692

SCHINDLER
1874

Fabrique d'ascenseurs électriques
Schindler & C^{ie}
LUCERNE

Imprimerie La Concorde, Lausanne
Travaux en tous genres.

MANUFACTURE de Produits Céramiques et Réfractaires S. A. **LAUSEN**

PRODUITS RÉFRACTAIRES : BRIQUES, PLANELLES, DALLES, MORTIER, MOUFLES, CREUSETS

Carrelages céramiques rouges et jaunes. Briques de parement

TUYAUX EN GRÈS, AUGES, CUVES — KLINKERS — BRIQUES ÉMAILLÉES

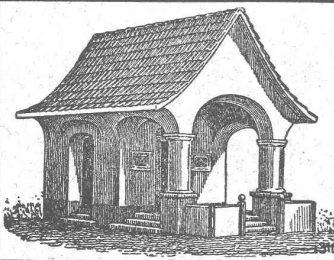
INDICATEUR VAUDOIS

Recueil des Adresses de Lausanne et du Canton de Vaud
publié par la Société Suisse d'Édition, 4, Jumelles, Lausanne.

Paraît au commencement de chaque année.

	En souscription	En librairie
I^{re} Partie : adresses de Lausanne par ordre alphabétique et professionnel	Fr. 6.50	7.50
II^e Partie : adresses de Lausanne par ordre de rues, villas, sociétés, renseignements, etc.	Ne se vend pas seule	

	En souscription	En librairie
III^e Partie : adresses des autres communes du canton	Ne se vend pas seule	
I^{re} et II^e Parties réunies	» 11.—	13.—
I^{re}, II^e et III^e »	» (Complet) » 15.— 17.—	



PLAFONDS, CLOISONS, CORNICHES, PLANCHERS, Revêtements de toutes sortes
exécutés avec le support pour mortier

„TREILLAGE EN TERRE CUITE“

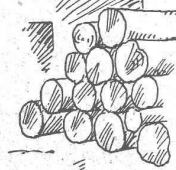
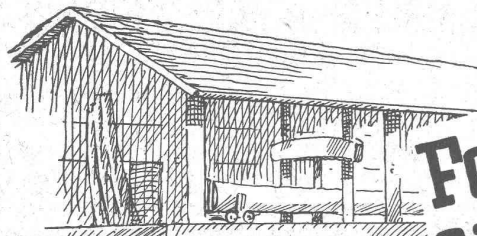
sont exempts de toutes fissures, inaltérables aux influences atmosphériques, incombustibles et extrêmement durables

Nombreuses références Demandez prospectus et échantillons Médailles d'or : Berne 1914, Barcelone 1920
FABRIQUE SUISSE DE TREILLAGE EN TERRE CUITE S.A., LOTZWIL-BERNE

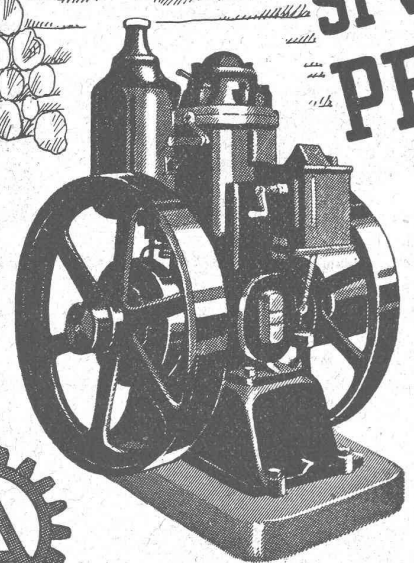
S. A. pour la Recherche et le Captage des Eaux souterraines

34 Spitalgasse **BERNE** Tél. Bollwerk 26-34

Forages à Diamants Puits filtrants Sondages



PRO
PRA



Force motrice indépendante
Si vous possédez un moteur
PETTER à huile lourde

vos machines marchent aussi bien lorsqu'il y aura manque de courant ou d'eau. En égard au prix minime du combustible qu'il consomme, c'est le moteur qui vous donnera la force motrice le meilleur marché. Sa construction simple et pratique vous assure une marche parfaite et continue. Un démarreur à froid vous permet de lancer le moteur instantanément même par température basse. Demandez notre prospectus spécial.

U. AMMANN
FABRIQUE DE MACHINES S.A.
LANGENTHAL

PRO
REB

Ce béton est imper-
méable, car il est
dosé de

TOXEMENT

américain si réputé.
Les fondations de
beaucoup de gratte-
ciel américains sont
protégées contre
l'action destructive
de l'eau par Toxe-
ment. Un kilo de
Toxement ajouté à
chaque sac de ci-
ment donne un bé-
ton absolument
étanche. Pour
tous renseigne-
ments et prix
s'adresser à



STANDARD

Usine de Vernis et Couleurs S.A. Altstetten
(Zurich)

Représentants généraux de la maison Toch
Bros. • New York • fondée en 1848

GIPS-UNION S. A., Usine de Bex

Plâtres et Produits de plâtre

Planches de plâtre

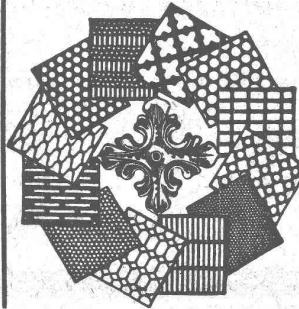
pour plafonds et revêtements.

Carreaux de plâtre brevetés

pour cloisons.

Matériaux légers, secs, isolants, insonores
et incombustibles.

Tôles perforées



H. HEER & C^o
OLTEN 7318



Brevets d'invention

Dessins — Modèles
Marques de Fabrique

Nægeli & C^{ie}

Ingénieurs - Conseils

BERNE

Bundesgasse 16

Téléphone



IMPRIMERIE LA CONCORDE

Direction :

LAUSANNE

Th. Pache-Tanner
J. Pache-Vuitel

JUMELLES, 4
Téléphone 23 595

Impressions commerciales et artistiques

Tirages en couleurs, illustrations, Labeurs

Journaux, volumes, brochures, catalogues

Circulaires :: Enveloppes :: Programmes

Cartes de visite et d'adresse, Obligations

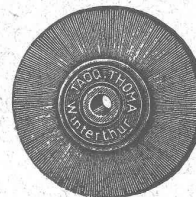
Faire-part, Registres :: Algèbre, Musique



Les Brosses „THOMA”

sont connues par une fabrication très soignée et par l'emploi
de matériel de toute première qualité.

Brosses
métalliques



en tous
genres

Tel. 7.73

JACQ. THOMA, WINTERTHUR

FABRIQUE SPÉCIALE DE BROSSES MÉTALLIQUES



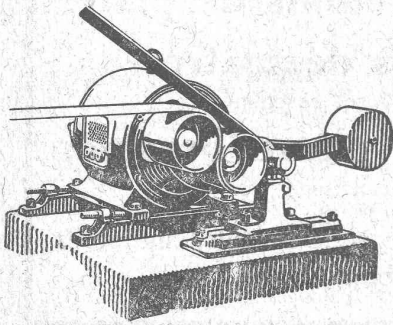
SOCIÉTÉ DES
USINES DE LOUIS DE ROLL

CLUS

USINE DE CLUS
À KLUS (CT. DE SOLEURE)



M. Robert von der Mühl,
35 Rue de Pourg,
LAUSANNE



Transmissions Lénix

Transmissions directes avec grands rapports et distances d'axes réduites.
Suppression des renvois. Economie de force, de courroies et de place.

SUCCURSALE: FONDERIE D'OLTEN

Fonte brute pour poulies et roues dentées en tous genres.

Outillage PNEUMATIQUE ATLAS - Notz & C^o, Bienne



CALORIE S. A.

Chauffages centraux. Ventilations. Installations sanitaires. Cuisines d'hôtels.

Lausanne - Genève
Montreux
Sion - Brigue
Fribourg - Bienne
Neuchâtel
La Chaux-de-Fonds
Lyon

Association Suisse des Ingénieurs-Conseils (A. S. I. C.)

Fondée en 1912

Les membres de cette Association, portés dans la liste ci-après par ordre alphabétique, sont des ingénieurs suisses, indépendants des fournisseurs et entreprises, possédant une instruction universitaire et ayant une longue expérience. Ils s'occupent dans leurs spécialités respectives de projets, consultations, estimations, expertises, arbitrages, surveillance et réception de travaux et fournitures. Tous renseignements sont fournis par les membres et par le Secrétariat, rue Pichard, 4, à Lausanne, où l'on peut se procurer aussi la liste détaillée des membres avec indication de leur activité.

Dr. B. Bauer, Sempacherstr. 53	Zurich	(E 1, 2, 4, 5)	A. M. Hug, Wannenstrasse 13	Thalwil	(E 1, 3, M 1, 6)
F. Boesch, Pelikanstr. 3	Zurich	(T 1, 4, 5)	W. Hugentobler, Rorschacherstr. 21	St. Gallen	(T 1, 3, 4, 5)
E. Bolleter, Biberlinstr. 38	Zurich	(T 1, 2, 3, 4, 5)	G. Kernen, Château de Lutry	Lutry	(M 2, 3, 4)
Ch. Borel, Chemin de l'Escalade 1	Genève	(T 3, O 1, 2, 3)	H. Meyer-Peter, Hofstr. 139	Zurich	(T 1, 4, 5)
F. Bossardt, Gesegnetmattstr. 11	Luzern	(T 2, 3, M 1, 2, 3, 4)	R. Moor, Bellerivestr. 49	Zurich	(T 1, 3, 4, 5)
M. Brémond, rue du Stand 59	Genève	(T 1, 2, 3, 4, 5)	F. M. Osswald, Pflanzschulstr. 56	Winterthur	(Akustik, M 1)
J. Büchi, Bahnhofstrasse 38	Zurich	(T 5)	S. de Perrot, Saint-Nicolas 1	Neuchâtel	(T 3, O 1, 2)
C. Buttica, rue Beau-Séjour 12	Lausanne	(T 1, 2, 3, 4, 5)	H. Roth, Wernerstr. 24	Bern	(T 4, 5, E 5)
L. Flesch, rue Pichard 4	Lausanne	(M 1, 3, 4, 5, E 3, 4, P)	H. W. Schuler, Bahnhofstr. 37	Zurich	(E 2, 3, 4)
A. Frick, Bürglistr. 28	Zurich	(T 1, 2, 4, 5)	A. Sonderegger, Vadianstr. 32	St. Gallen	(T 1, 4, 5)
V. Gelpke, Pfistergasse 31	Luzern	(M 1, 2)	A. Studer, Saint-Honoré 7	Neuchâtel	(T 1, 2, 3, 4, 5)
H. Gicot, avenue Gambach	Fribourg	(T 3, 4)	Hugo Studer, Hadlaubstr. 98	Zurich	(E 3, T 2, 5)
J. E. Goss, rue du Rhône 67	Genève	(M 1, 3, O 1, 2, 3)	Dr. C. Sulzberger, Hadlaubstr. 111	Zurich	(E 1, 2, 4)
H. E. Gruner, Nauenstr. 7	Basel	(T 1, 4, 5)	A. Vaucher, Chemin Venel 6	Genève	(T 4, 5, M 2, 3, 4, E 2, 3, 4, 5)
P. Gysi, Bolleystr. 1	Zurich	(E 1, 2, 4, 5)	Dr. W. Wyssling, Schönenbergstr.	Wädenswil	(E 2, 3, 4, O 3)

Dr. W. Zublin, Friedenstrasse, Winterthur (M 3, 4)

OBSERVATION : Les signes, ajoutés entre parenthèses après l'adresse, donnent en abrégé le champ d'activité spécial de chaque membre et signifient :

T = GÉNIE CIVIL : 1) routes, ponts, fondations, sondages ; 2) chemins de fer, chemins de fer spéciaux, tramways ; 3) béton armé, constructions métalliques, constructions industrielles ; 4) correction de rivières, irrigation, drainage, distribution d'eau ; 5) aménagement de forces hydrauliques et navigation fluviale.

M = MÉCANIQUE : 1) mécanique générale, appareils de levage et de transport, machines-outils ; 2) machines hydrauliques (moteurs, pompes, etc.) ; 3) machines thermiques (à vapeur, à explosion et à combustion), chaudières, machines frigorifiques ; 4) chauffage, ventilation, condenseries et sécheresses ; 5) industrie du gaz, usines et applications.

E = ÉLECTRICITÉ : 1) machines et appareils électriques, mesurage, étalonnage ; 2) usines électriques et installations de distribution d'électricité ; 3) chemins de fer et traction électrique en général ; 4) applications électriques (éclairage, force motrice, installations électrothermiques et autres utilisations) ; 5) questions économiques, exploitation d'usines, tarifs.

O = ORGANISATION INDUSTRIELLE : 1) installation de fabriques ; 2) calculs de fabrication ; 3) organisation générale d'entreprises industrielles.

P = PROPRIÉTÉ INDUSTRIELLE : obtention de brevets, dessins et modèles, recherches, litiges.