

Objektyp: **Advertising**

Zeitschrift: **Bulletin technique de la Suisse romande**

Band (Jahr): **55 (1929)**

Heft 3

PDF erstellt am: **08.08.2024**

### **Nutzungsbedingungen**

Die ETH-Bibliothek ist Anbieterin der digitalisierten Zeitschriften. Sie besitzt keine Urheberrechte an den Inhalten der Zeitschriften. Die Rechte liegen in der Regel bei den Herausgebern.

Die auf der Plattform e-periodica veröffentlichten Dokumente stehen für nicht-kommerzielle Zwecke in Lehre und Forschung sowie für die private Nutzung frei zur Verfügung. Einzelne Dateien oder Ausdrucke aus diesem Angebot können zusammen mit diesen Nutzungsbedingungen und den korrekten Herkunftsbezeichnungen weitergegeben werden.

Das Veröffentlichen von Bildern in Print- und Online-Publikationen ist nur mit vorheriger Genehmigung der Rechteinhaber erlaubt. Die systematische Speicherung von Teilen des elektronischen Angebots auf anderen Servern bedarf ebenfalls des schriftlichen Einverständnisses der Rechteinhaber.

### **Haftungsausschluss**

Alle Angaben erfolgen ohne Gewähr für Vollständigkeit oder Richtigkeit. Es wird keine Haftung übernommen für Schäden durch die Verwendung von Informationen aus diesem Online-Angebot oder durch das Fehlen von Informationen. Dies gilt auch für Inhalte Dritter, die über dieses Angebot zugänglich sind.

<b>S. T. S.</b>	Schweizer. Technische Stellenvermittlung Service Technique Suisse de placement Servizio Tecnico Svizzero di collocamento Swiss Technical Service of employment
-----------------	---

ZÜRICH, Tiefenhöhe 11 - Telephone: Selnu 23.75 - Telegramme: INGENIEUR ZÜRICH

**Nouveaux emplois vacants :**

*Maschinen-Abteilung.*

- 51. Jüng. *Maschinen-Techniker* mit prakt. Kenntnissen im Maschinenbau und der Chemie. England.
- 55. *Ingenieur* oder *Techniker* für Färberei-Abteilung. Nordwestschweiz.
- 57. Jüng. *Elektro-Ingenieur*. Kt. Basel.
- 59. *Maschinen-Techniker* für Konstruktion u. Montage. Zürich.
- 1. Tücht. *Maschinen-Techniker*. Kt. Basel.
- 13. Jüng. *Chemiker-Techniker* für allg. Arbeiten in Materialprüfstelle. Zentralschweiz.
- 693. Tücht. *Maschinen-Techniker*. Nordwestschweiz.
- 61. Erfahr. *Elektro-Ingenieur* ev. *Masch.-Ing.* zur Untersuchung von Oelen. Zürich.
- 63. *Techniker* für Konstruktion von Transformatoren. Deutsche Schweiz.
- 65. *Maschinen-Techniker* od. *Ingenieur* für Berechnungen v. Kompressoren. Deutsche Schweiz.
- 67. Gewandt. *Maschinen-Techniker*. Kt. Bern.
- 69. *Technicien*, comme chef d'ateliers de construction ayant longue pratique industrielle et conn. approf. des méthodes modernes d'usinage. Situation d'avenir. France.
- 71. Tücht. *Maschinen-Zeichner*. Kt. Bern.
- 73. Jüng. tücht. *Konstrukteur*. Ostschweiz.
- 75. 2-3 *Dessinateurs* jeunes, bons constructeurs. Belgique.
- 77. Dipl. *Ingenieur* als *Statiker* für Flugzeugbau mit Erfahrung a. d. Gebiete. Offizier d. Schweiz. Armee bevorzugt. Deutsch und Franz.
- 79. Tücht. *Maschinen-Zeichner* spezial. für Kältemaschinen. Nordwestschweiz.
- 81. Tücht. *Werkführer*. Kt. Solothurn.

*Bau-Abteilung.*

- 74. Jüng. *Eisenbeton-Ingenieur* in Bau-Unt. Zürich.
- 76. *Hochbau-Techniker* 25-30 J. Arch. Bureau Solothurn.
- 78. Erstklass. *Garten-Architekt* nach Croatien.
- 80. Tücht. *Eisenbeton-Ingenieur* mit Praxis. Ing. Bureau Zürich.
- 82. Künstl. befähigt. *Architekt* od. *Bautechn.* Arch. Bureau. Kt. Aargau.
- 84. Tücht. *Hochbau-Techn.* mit Praxis. Arch. Bureau. Kt. Zürich.
- 86. Erfahr. *Bauführer* für grosse Wohnkolonie. Zürich.
- 88. *Eisenbeton-Techniker*. Ing. Bureau Zürich.
- 90. *Hochbau-Techniker* mit mehrj. Praxis. Arch. Bureau. Zürich.
- 92. *Eisenbeton-Ingenieur* mit guter Praxis. Nordwestschweiz.
- 94. Jüng. *Hochbau-Techniker* od. Hochschularchitekt. Deutsche Schweiz.
- 96. 2 *Ingenieurs-constructeurs* ayant quelques années de pratique et étant bien au courant des études et travaux d'aménagements hydroélectriques, Français indispensable. Offres d'urgence. Suisse romande.
- 98. *Dessinateur* projeteur ou *Technicien* pour tous projets et études de génie civil. Français indispensable. Suisse romande. Offres d'urgence.
- 100. Jüng. *dipl. Hochbau-Ingenieur* auf Eisenbeton, ev. auch ohne Praxis. Eintritt sofort. Kt. Bern.
- 102. Tücht. selbst. *Bautechniker*. Arch. Bureau Zürich.
- 104. Erfahr. *Bauführer* für Wohnkolonie. Zürich.
- 106. Jüng. selbst. *Architekt* od. *Bautechniker*. Arch. Bureau Kt. Neuchâtel.
- 34. *Hochbau-Techniker*. Arch. Bureau Kt. Aargau.
- 40. Jeune *Technicien-architecte* ou *dessinateur* ayant quelques années de pratique si possible dans constructions rurales ou qui s'intéresse à ces constructions. Français indispens. Suisse romande.
- 108. Jüng. *Hochbau-Techniker*. Nähe Zürich.
- 84. *Techniker-Bauführer*. Arch. Bureau Kt. Zürich.
- 110. *Hochbau-Techniker*. Arch. Bureau Kt. Zürich.
- 114. Jüng. zweiter *Bauführer* für Wohnhausbauten. Arch. Bureau Ostschweiz.
- 116. Dipl. *Hochbau-Techniker*. Gehilfe auf Stadtbauamt. Deutsche Schweiz.
- 118. Jung. tücht. *Tiefbau-Ingenieur*. Ing. Bureau Kt. Aargau.
- 120. Jung. *Tiefbau-Techniker*. Bauamt Deutsche Schweiz.
- 122. Jeune *Ingenieur* des mines ou de construct. civiles pour bureaux d'une Société belge s'occupant de travaux au Congo. Belgique.
- 124. Jüng. *Bautechniker-Bauführer* für Fabrikbau. Nähe Zürich.
- 126. *Hochbau-Techniker*, guter Zeichner. Arch. B. Zürich.
- 128. Tücht. *Hochbau-Techniker*. Bureau Zürcher Oberland.
- 130. Tücht. erfahr. *Bauführer* für Industriebauten. Arch. Bureau Zürich.
- 132. Jüng. *Hochbau-Techniker*. Arch. Bureau St. Moritz.
- 134. *Bautechniker*. Baupläne. Basel.
- 136. *Architekt* od. *Bautechniker*, Bauamt Deutsche Schweiz.
- 138. *Bautechniker*. Arch. Bureau Ostschweiz.
- 140. Jüng. *Bautechniker* für 2-3 Monate. Arch. Bureau St. Gallen.
- 142. Selbst. erfahr. *Bautechniker-Bauführer*. Kt. Aargau.
- 1452. *Ingenieur* od. *Techniker*. Ing. Bureau Bern.

**SOCIÉTÉ COLONIALE** recherche pour ses services  
d'Afrique (KATANGA, CONGO BELGE) un

## Jeune Ingénieur Civil

ayant collaboré aux études et projets

### d'aménagement de chutes.

Préférence sera donnée aux candidats ayant la pratique des levés topographiques.

Ecrire sous initiales : A. M. 563, Agence Havas, Bruxelles (Belgique).

## SOCIÉTÉ COLONIALE

cherche

pour études hydrauliques au Katanga (Congo Belge)

## Ingénieur ou Géomètre

parfaitement au courant des levés topographiques.

Ecrire sous initiales : U. L. 365, Agence Havas, Bruxelles (BELGIQUE).

	Le Distributeur Hygiénique de savon liquide <b>„ LISODIS ”</b> offre des avantages considérables. Economique - Pratique - Élégant. 50 000 appareils vendus. Utilisez également notre savon liquide „ LISO ” qui adoucit et rafraîchit la peau. <b>Soc. An. LE LISODIS, Ste-Croix, Vaud</b>
--	---

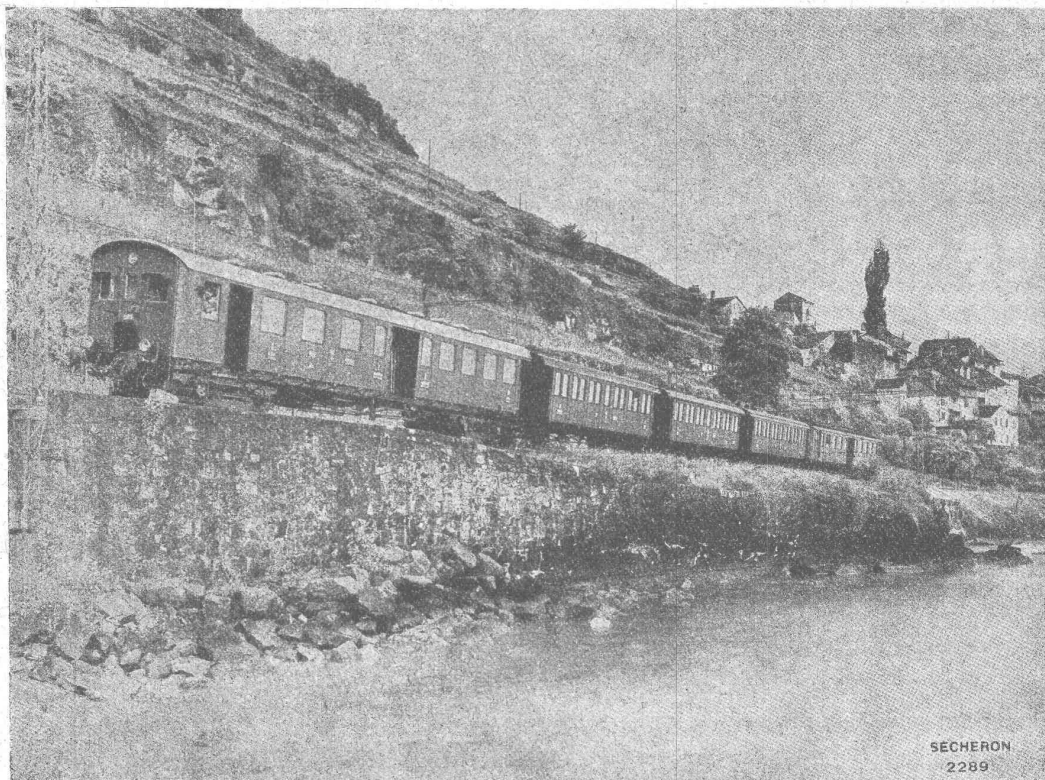
## Le meilleur moyen

d'atteindre les ingénieurs, les architectes et les entrepreneurs, c'est  
une annonce dans le

### „ Bulletin Technique ”

qui assure un succès certain à une  
publicité intelligente, tout en sou-  
tenant une excellente publication.

# SÉCHERON



*Train-navette composé d'un wagon conducteur, 3 voitures à voyageurs et une automotrice.*

## TRACTION ÉLECTRIQUE

LOCOMOTIVES - AUTOMOTRICES - TRACTEURS

## MATÉRIEL POUR TRAMWAYS

MOTEURS LÉGERS A GRANDE VITESSE

CONTROLEURS A CONTACTS A MARTEAU ET COMMANDE PAR CAMES

DISJONCTEURS AUTOMATIQUES

FREINS ÉLECTROMAGNÉTIQUES SUR RAILS

DISPOSITIFS ÉLECTROPNEUMATIQUES POUR COMMANDE MULTIPLE

TRANSFORMATEURS

MACHINES ROTATIVES

SOUDURE ÉLECTRIQUE

**S.A. DES ATELIERS DE SÉCHERON - GENÈVE**

# SULZER

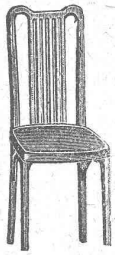
## Pompes centrifuges

pour stations de distribution d'eau municipales et communales, toutes exploitations agricoles et industrielles, installations d'accumulation, alimentation de chaudières, irrigation et drainage, service d'incendie, pompage d'eaux d'égout et fonçage de mines. Pompes domestiques à fonctionnement automatique. Pompes sur chariots.

## Ventilateurs

hélicoïdaux pour pressions . . . jusqu'à 10 mm de colonne d'eau, à basse pression pour pressions de 10—100 mm de colonne d'eau, à moyenne pression p. pressions de 60—300 mm de colonne d'eau, à haute pression pour pressions de 60—2000 mm de colonne d'eau. Exécutions spéciales livrées pour des débits jusqu'à 500 m<sup>3</sup>/sec.

**SULZER FRÈRES, SOCIÉTÉ ANONYME, WINTERTHUR**



## S. A. FABRIQUES DE MEUBLES Horgen-Glaris à Horgen

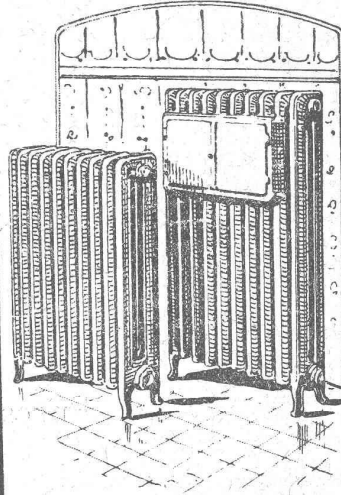
*Maison suisse la plus importante pour*

### AMEUBLEMENT

de Salles de concert, théâtres, cinémathogues, restaurants, cafés, salles à manger, vestibules etc.

## INDICATEUR VAUDOIS

Livre d'adresses de Lausanne et du Canton de Vaud. - Dans toutes les librairies  
:: PARAIT CHAQUE ANNÉE EN JANVIER ::



## CHAUFFAGES CENTRAUX

Installations de  
Cuisines et Buanderies

## C. BOULAZ & C<sup>ie</sup>

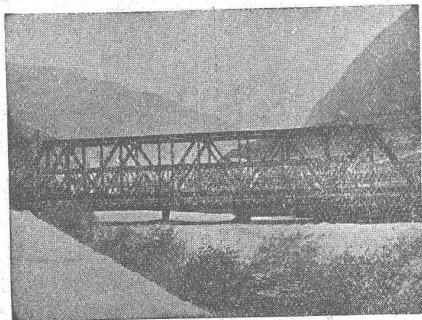
Anciennement  
Maison H. Moulin

LAUSANNE

## Ateliers de Constructions métalliques et mécaniques

## GIOVANOLA FRÈRES S. A.

MONTHEY (Suisse)



Ponts et charpentes métalliques.  
Constructions entièrement soudées par procédé électrique.  
Ponts roulants. Grues. Vannes. Chaudronnerie en fer.  
Conduite forcée. :: Gazomètres.  
Réservoirs et appareils mélangeurs.  
Cuves à huile pour transformateurs.  
Serrurerie en bâtiment.

Le Connaisseur choisit

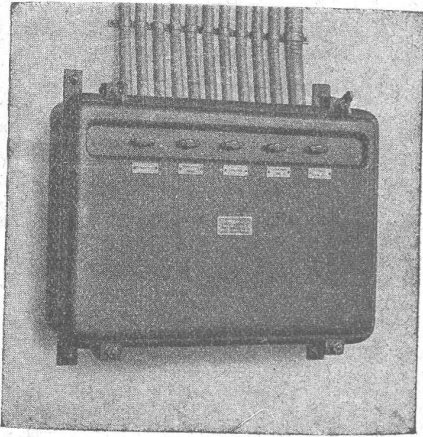
la  
**LAMPE AARAU**

# CHARLES MAIER & C<sup>IE</sup>

FABRIQUE D'APPAREILS ELECTRIQUES - SCHAFFHOUSE

16, Place St-François Bureau de **LAUSANNE** (Suisse)  
Téléphone 27.222

Adr. télégr. :  
Maierélec, Lausanne



Coffret pour installations à lumière  
1 arrivée - 10 départs dont  
5 avec interrupteurs.

Gros appareillage pour  
Usines électriques et stations en plein air

Coffrets de manœuvre pour la  
protection des moteurs

Coffrets blindés pour installations  
à lumière

Prises de courant 500 V. 60 A. pour moteurs

## Manufacture de Courroies S. A.

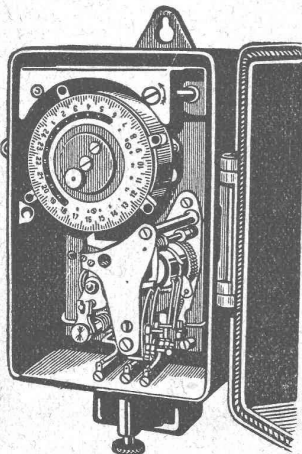
Téléphone 133 **Menziken** Téléphone 133



Courroies en cuir :  
„ARGOVIA“ et „MONOPLAN“  
Courroies brevetées: „PIEUVRE“  
Courroies Balata : „ATLAS“  
Courroies rondes { massives  
tordues

## S. A. des Interrupteurs automatiques Berne

Marque **SAIA** déposée



SAIA-

- Interrupteurs horaires et de blocage*
- Interrupteurs de température*
- Thermorégulateurs*
- Horloges de commutation*
- Allumeurs-extincteurs pour cages d'escaliers*
- Thermorégulateurs avec interrupteur à mercure*

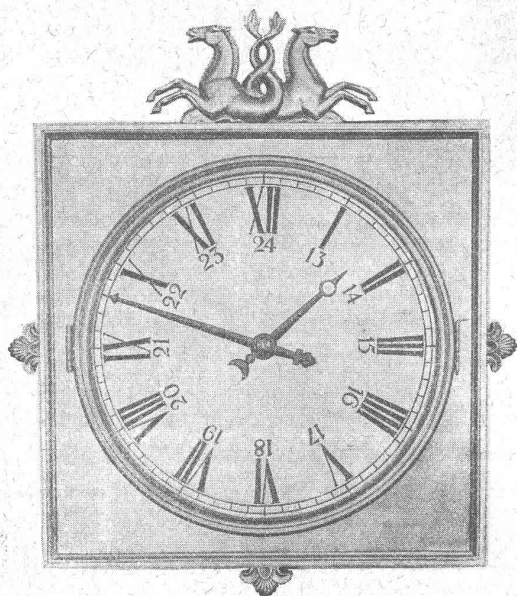
Comme premier enduit  
utilisez



(produit à base de plomb)  
pour fer, bois, éternit, etc.

**SUBOX S. A.**

187, Langstrasse **ZURICH 5** Langstrasse, 187



# HORLOGES ÉLECTRIQUES

## FAVAG

FABRIQUES D'APPAREILS ÉLECTRIQUES  
S. A.

NEUCHÂTEL

## Société Suisse d'Explosifs Cheddite et Dynamite

Bureau à Liestal : Tél. 182. Usines à Isleten (Ct. d'Uri) et Liestal

livre à des conditions avantageuses

### DYNAMITE

 de toutes forces

Explosifs de sûreté 1<sup>re</sup> qualité

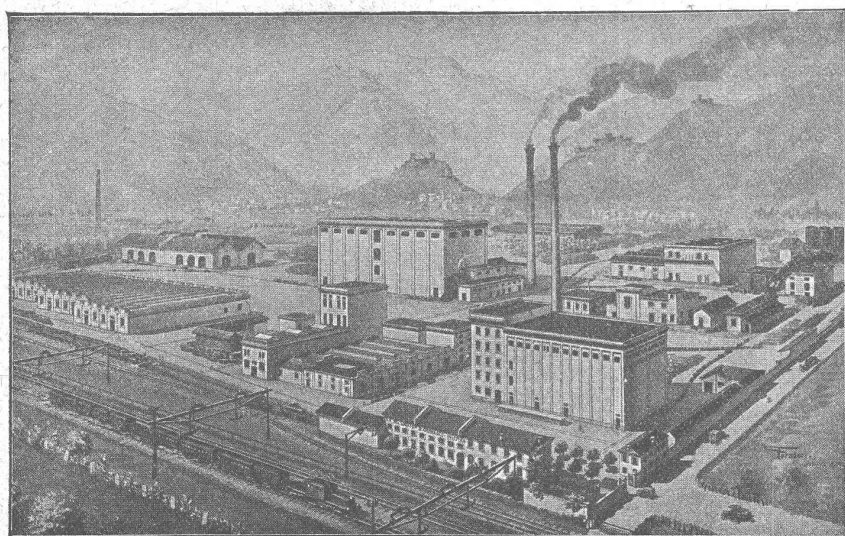
### CHEDDITE ET TELSITE

### MÈCHES ET DÉTONATEURS

Agents généraux pour la Suisse romande :

**PETITPIERRE FILS & C<sup>ie</sup>, NEUCHÂTEL**  
TÉLÉPHONE 3.15



Les planchers de  
**LINOLÉUM**  
sont les meilleurs !

Exigez de votre  
fournisseur du  
Linoléum suisse !

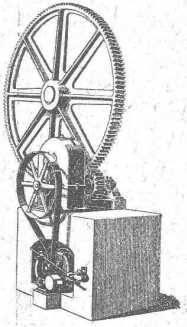
**Ŝ. A. DU LINOLÉUM A GIUBIASCO (SUISSE)**



∞ SOCIÉTÉ DES USINES DE LOUIS DE ROLL ∞  
SUCCURSALE: **USINE DE CLUS** CT. DE SOLEURE



Commande d'une chaudière à cuire le vieux papier avec Lénix et réducteur de vitesse à engrainage droit.



## TRANSMISSIONS MODERNES

avec paliers à graissage à bagues ou à billes.

Installations de transmissions complètes pour toutes les branches de l'industrie.

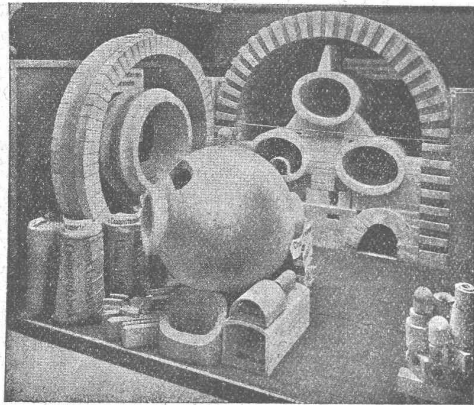
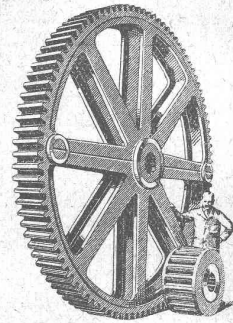
Embrayages à friction système Benn.

Embrayages électromagnétiques à friction, brevetés en Suisse et à l'étranger.

**Transmissions LÉNIX brevetées**

**SUCCURSALE: FONDERIE D'OLTEN**

**Fonte brute pour poulies et roues dentées en tous genres**



## Fabrique de Produits Réfractaires Lausen S. A.

Fondée en 1872 **Lausen** (Bâle-Camp.) Téléphone N° 27

Matériaux réfractaires à l'usage de toutes les industries et pour tous genres de fours.

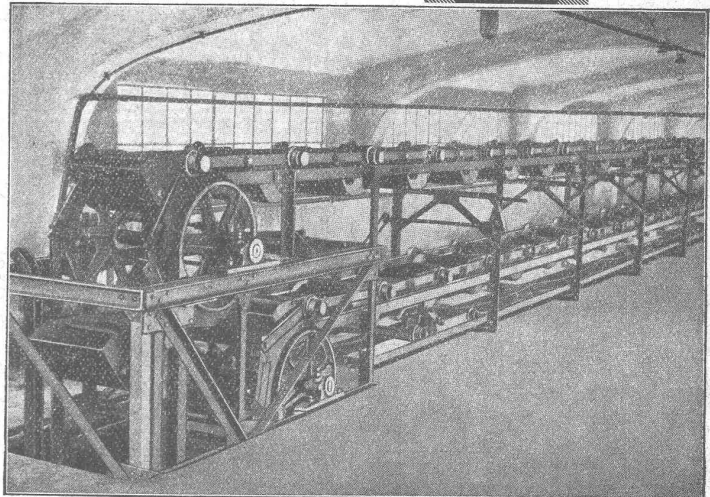
**PRODUITS RÉSISTANT AUX ACIDES**

*Exposition Nationale Berne 1914 : Médaille d'or.*

# BLEICHERT

## INSTALLATIONS DE TRANSPORT

Les chaînes à godets et les rubans à plaques "Bleichert" se distinguent par la grande durée de la chaîne. Par suite de la transmission ingénieuse des efforts dans les articulations, la pression des surfaces aux axes est faible. Un dispositif de graissage automatique breveté assure la conservation des points de soutien et la faible consommation de force.



Chaîne à godets „Bleichert“ pour alimentation de chaudières (rendement 28 t à l'heure).

## ADOLF BLEICHERT & CO. A. G. LEIPZIG

CHEMINS AÉRIENS - GRUES A CABLE - TRANSPORTEURS A COURTES DISTANCES

Représentants pour la Suisse : ROBERT AEBI & C<sup>IE</sup>, A.-G., Zurich