

Objektyp: **Advertising**

Zeitschrift: **Bulletin technique de la Suisse romande**

Band (Jahr): **55 (1929)**

Heft 5

PDF erstellt am: **12.07.2024**

Nutzungsbedingungen

Die ETH-Bibliothek ist Anbieterin der digitalisierten Zeitschriften. Sie besitzt keine Urheberrechte an den Inhalten der Zeitschriften. Die Rechte liegen in der Regel bei den Herausgebern. Die auf der Plattform e-periodica veröffentlichten Dokumente stehen für nicht-kommerzielle Zwecke in Lehre und Forschung sowie für die private Nutzung frei zur Verfügung. Einzelne Dateien oder Ausdrucke aus diesem Angebot können zusammen mit diesen Nutzungsbedingungen und den korrekten Herkunftsbezeichnungen weitergegeben werden. Das Veröffentlichen von Bildern in Print- und Online-Publikationen ist nur mit vorheriger Genehmigung der Rechteinhaber erlaubt. Die systematische Speicherung von Teilen des elektronischen Angebots auf anderen Servern bedarf ebenfalls des schriftlichen Einverständnisses der Rechteinhaber.

Haftungsausschluss

Alle Angaben erfolgen ohne Gewähr für Vollständigkeit oder Richtigkeit. Es wird keine Haftung übernommen für Schäden durch die Verwendung von Informationen aus diesem Online-Angebot oder durch das Fehlen von Informationen. Dies gilt auch für Inhalte Dritter, die über dieses Angebot zugänglich sind.

BULLETIN TECHNIQUE DE LA SUISSE ROMANDE

ORGANE DE PUBLICATION DE LA COMMISSION CENTRALE POUR LA NAVIGATION DU RHIN
ORGANE DE L'ASSOCIATION SUISSE D'HYGIÈNE ET DE TECHNIQUE URBAINES
ORGANE EN LANGUE FRANÇAISE DE LA SOCIÉTÉ SUISSE DES INGÉNIEURS ET DES ARCHITECTES

ainsi que de la Société vaudoise des Ingénieurs et des Architectes, de l'Association des Anciens Elèves de l'Ecole d'Ingénieurs de l'Université de Lausanne et des Groupes Romands de la G. e. P.

ABONNEMENTS :

Suisse : 1 an, 12 francs
Etranger : 14 francs

Pour sociétaire :

Suisse : 1 an, 10 francs
Etranger : 12 francs

Prix du numéro :
75 centimes.

Pour les abonnements
s'adresser à la librairie
F. Rouge & C°, à Lausanne.

COMITÉ DE RÉDACTION
Président : R. NEESER, ingénieur, à Genève.
Secrétaire : EDM. EMMANUEL, ingénieur, à Genève.

MEMBRES :

Fribourg : MM. L. HERTLING, architecte ; A. ROSSIER, ingénieur ; R. DE SCHALLER, architecte. — *Vaud* : MM. C. BUTTICAZ, ingénieur ; EPITAUX, architecte ; E. JOST, architecte ; A. PARIS, ingénieur ; CH. THÉVENAZ, architecte. — *Genève* : MM. L. ARCHINARD, ingénieur ; CH. WEIBEL, architecte. — *Neuchâtel* : MM. ED. ELSKES, ingénieur ; A. MÉAN, ingénieur cantonal ; E. PRINCE, architecte. — *Valais* : MM. J. COUCHEPIN, ingénieur, à Martigny ; HAENNY, ingénieur, à Sion.

RÉDACTION : H. DEMIERRE, ingénieur.
VEVEY, Rue de la Madeleine, 15.

CONSEIL D'ADMINISTRATION DU BULLETIN TECHNIQUE
J. CHAPPUIS, ingénieur, président. — A. DOMMER, ingénieur. — M. IMER. — H. MEYER, architecte. — F. ROUGE, libraire.

ANNONCES :

50 centimes la ligne
Rabais pour annonces répétées

Demandez tarif spécial
pour fractions de pages à

l'Indicateur Vaudois
(Société Suisse d'Édition)
Jumelles, 4, Lausanne.

ADMINISTRATION : LIBRAIRIE F. ROUGE & C°, RUE HALDIMAND, 6, LAUSANNE



Troesch & C° S.A., Berne

Fabrique d'Appareils Sanitaires



FABRIQUE D'INGRÉDIENTS POUR LA TREMPÉ

FONDÉE EN 1886

TÉLÉGRAMME : BRUN WÆDENSWIL — TÉLÉPHONE 102

Ed. BRUN, Wädenswil (Zurich)

Première fabrique spéciale de matériaux
pour la trempe et la soudure,
de graisse et huile réfrigérantes, etc.

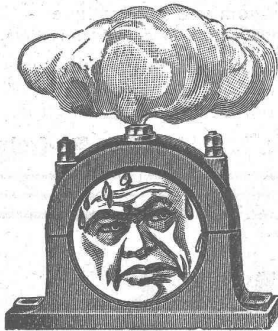
Graisse et Huile réfrigérantes "Brun"

Graisse et huile réfrigérantes pour paliers, permettant
de remettre des paliers chauffés en un délai très court à
leur état normal. Refroidit les paliers chauds et les empêche
de se chauffer, en nettoyant en même temps les
cousinets de toute impropreté pendant la marche.

Se recommande pour la mise en
marche de nouvelles machines.

Economie de temps, de force, de charbon et d'argent.

Marque de fabrique



Palier chauffant.

Marque de fabrique



Palier refroidi pendant la marche au moyen de
graisse ou de l'huile réfrigérante Brun.

Production journalière 15,000 kg.

EXPORTATION

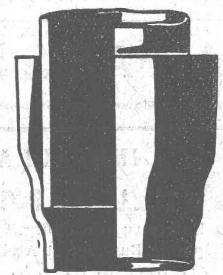
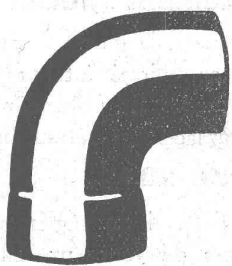
COMPTOIR FRANCO - BELGO - SARROIS

pour la vente des tubes d'acier à l'exportation

TUBES MANNESMANN DE BOUS
pour canalisations d'eau et de gaz

REPRÉSENTANTS GÉNÉRAUX POUR LA SUISSE :

EMILE POBÉ, COMPTOIR MÉTALLURGIQUE S.A., BALE



Sagrave S. A., à Lausanne

Adresse : Case postale Ouchy

Bureau à AMPHION-LES-BAINS (H^{te} Savoie)
Téléphone 5.

Spécialité de sables et graviers du lac pour béton armé

Importantes installations de triage et concassage produits bruts et concassés, triés ou tout venant en toutes granulacions, pour toutes applications, petit gravier d'allée, sable moulu, tamisé à 2 mm. pour crépissages fins, enduits et jointoyages. — Entreprise de dragage, construction port, canaux, jetées, enrochements.

IMPRIMERIE LA CONCORDE

Direction :

LAUSANNE

Th. Pache-Tanner
J. Pache-Vuitel

JUMELLES, 4
Téléphone 23 595

Impressions commerciales et artistiques

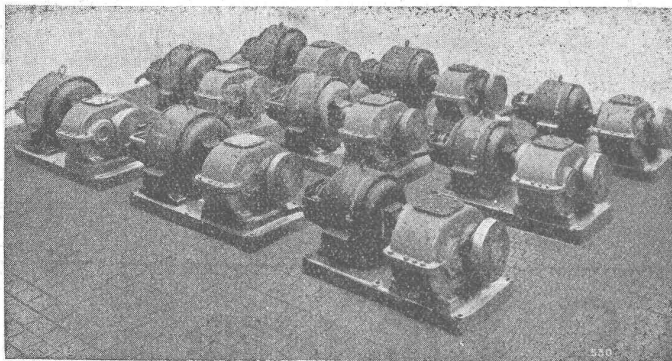
Tirages en couleurs, illustrations, Labours

Journaux, volumes, brochures, catalogues

Circulaires :: Enveloppes :: Programmes

Cartes de visite et d'adresse, Obligations

Faire-part, Registres :: Algèbre, Musique



S. A. DES ENGRENAGES MAAG ZURICH

Série de réducteurs de vitesse à double réduction

Réducteurs et multiplicateurs complets

Pompes à engrenages

Engrenages pour tout usage



reconnu la meilleure peinture pour l'intérieur et l'extérieur

Très brillante ou mate

Représentant général pour la Suisse : B1 536 g

C. HAESSIG, Elisabethstrasse, 11, BALE



Le Distributeur Hygiénique de savon liquide

„ LISODIS ”

offre des avantages considérables. Economique - Pratique - Élégant. 50000 appareils vendus.

Utilisez également notre savon liquide „ LISO ”

qui adoucit et rafraîchit la peau.

Soc. An. LE LISODIS, Ste-Croix, Vaud

⚡ CALCULS DE STABILITÉ ⚡
Projets - Devis - Mise en soumission - Surveillance - Expertise
ENTREPRISE
BÉTON ARMÉ et CONSTRUCTIONS DIVERSES

A. PARIS Ingénieur-Conseil, LAUSANNE
Petit Beaulieu, av. Beaulieu :: Téléph. 24.692

INSTALLATIONS SANITAIRES WILLIAM DÉPIERRAZ

Entrée rue de Bourg, 27 — Ruelle de Bourg, 3 — LAUSANNE
Téléphone Bureaux et Ateliers 28.728 - Téléphone Appartement 25.006

Spécialité d'installation de chauffe-eau électr. CUMULUS

Appareillage, Ferblanterie et Couverture, Entretien, Réparations.

PRIX MODÉRÉS — TRAVAIL CONSCIENCIEUX — DEVIS SUR DEMANDE

AVIS à nos clients d'annonces

Les commandes d'annonces avec
prescription d'emplacement spécial

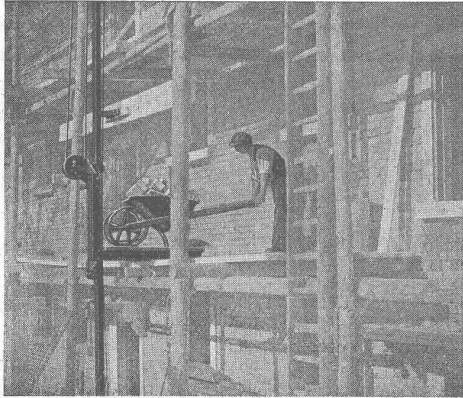
devenant de plus en plus nombreuses, la mise en page du **Bulletin technique** se trouve compliquée à tel point que nous nous voyons dans l'obligation de demander à tous nos clients qui désirent un emplacement **déterminé**

un supplément de 20 %.

Cette mesure est conforme à l'art. 4 du règlement de l'Union romande des Editeurs de Journaux. Elle est identique au système pratiqué depuis longtemps par plusieurs grands journaux suisses.

LE MONTE-CHARGES RAPIDE "RACO"

est le plus simple, le plus productif,
d'un montage facile et rapide et d'un prix très modique



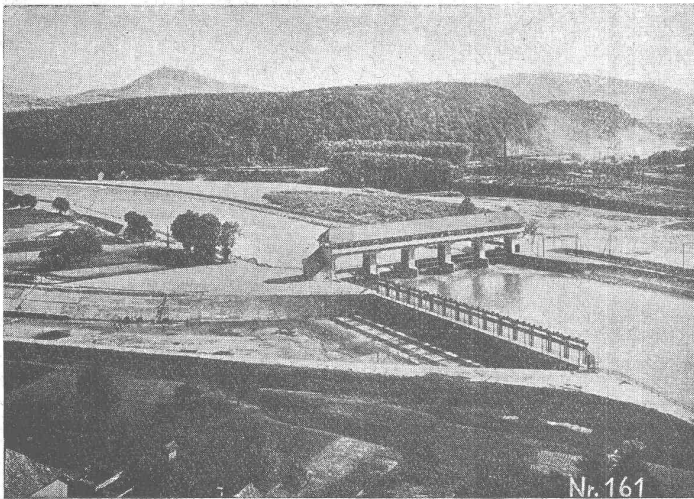
Vitesse d'élévation 30 à 60 mètres par minute
Force de portée 500-1000 kg.

Bétonnières «Raco de Roll» Matériel roulant
Concasseurs «Clus» Explosifs de sûreté
Outils pour entrepreneurs

Robert Aebi & C^{ie} S. A., Zurich

BUREAU TECHNIQUE :: FABRIQUE DE MACHINES

Maison fondée en 1880



Barrage d'Oltén-Gösgen.

Société des Usines de L. de Roll

Fonderie de Berne

Télégrammes: Fonderie de Berne à Berne Téléphone: Bollwerk 50.66

Appareils de levage de tous genres.
Matériel de chemins de fer : Branchements, Croisements, Chariots transbordeurs, Ponts tournants etc.

Chemins de fer Funiculaires avec freins de sûreté brevetés.

Treuiis de halage.

Superstructures à crémaillères des systèmes Riggenbach, Abt, Strub, Peter, etc.

Barrages : Vannes de toutes grandeurs et systèmes pour barrages, canaux et entrées de turbines, **Grilles** et **Râteaux mécaniques** pour le nettoyage des grilles.

Constructions Mécaniques de tous genres.

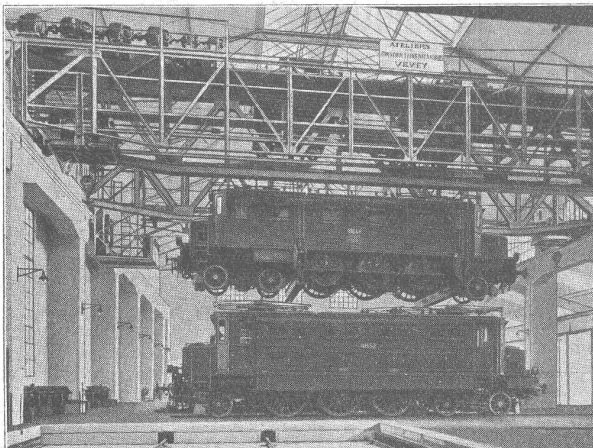
Fonte grise. — Renseignements à disposition.

Ateliers de Constructions Mécaniques de Vevey (Suisse)

Téléphone N° 69

Adresse télégraphique : Fonderie Vevey

Téléphone N° 69



Pont roulant de 120 tonnes, commandé par 15 moteurs électriques, des Ateliers des C. F. F., à Yverdon.

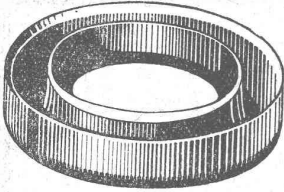
TURBINES HYDRAULIQUES
RÉGULATEURS

PONTS ET CHARPENTES
MÉTALLIQUES

APPAREILS DE LEVAGE
DE MANUTENTION ET DE TRANSPORT

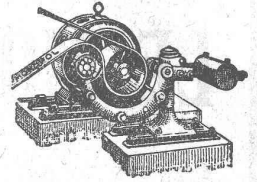
CHAUDRONNERIE
RÉSERVOIRS - CHAUDIÈRES
GAZOMÈTRES - TUYAUX

FONDERIE DE FER ET DE BRONZE



TANNERIE de VEVEY S.A.

Courroies de Transmission en Cuir. - Guirs Emboutis.
Articles techniques. - Pignons en Cuir vert, Joints, etc.



ALUMINIUM

Tôles, Bandes, Disques, Feuilles brossées et découpées, Barres profilées, Tuyaux, Fils.
Matériel pour conduites électriques, Frotteurs d'archets pour tramways.



FONTE AU SABLE - FONTE DE PRÉCISION - SOUDURE AUTOGENE
Récipients, Bassins, Tanks, etc., pour Brasseries, Industries laitières et chimiques.
Articles techniques, Poulies « STANDARD », Rivets, etc.



Fabrique d'Objets en Aluminium Gontenschwil S. A., à Menziken (Argovie)

Tout ce qui concerne les

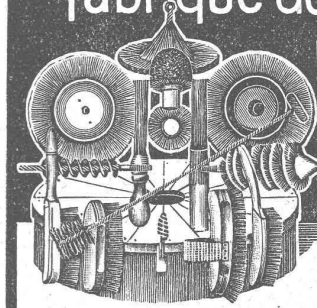
Annonces

du

Bulletin Technique doit être adressé exclusivement à la
Société suisse d'Édition (Indicateur vaudois)
Lausanne.

Nous déclinons toute responsabilité pour ce qui porte une
autre suscription. Régie des Annonces.

Fabrique de Brosses métalliques



Jacq. Thoma
Winterthour (Suisse)

Brosses métalliques
pour toutes industries.

ACIERS SANDVIK - Notz & C°, Bienne

FRITZ MARTI S. A., BERNE

Vente et location
aux conditions les plus avantageuses :

Voies pour Entrepreneurs et Usines
de tous profils et écartements.

Aiguilles
Wagonnets-culbuteurs
et
Wagonnets à plateforme

Plaques tournantes
Locomotives
Pièces de rechange
Accessoires

Visitez nos stocks bien assortis à Berne et à Wallisellen près Zurich

INDICATEUR VAUDOIS

PUBLIÉ PAR LA „SOCIÉTÉ SUISSE D'ÉDITION ”

Edition 1929

VIENT DE PARAÎTRE

EN VENTE

au prix de

Fr. 17.-

chez

LES LIBRAIRES

et à la

**SOCIÉTÉ
SUISSE D'ÉDITION**
JUMELLES 4 LAUSANNE

Ingénieurs ! Architectes ! Entrepreneurs ! Industriels ! Commerçants !

assurez-vous ce précieux ouvrage entièrement révisé et fortement augmenté, et vous aurez :

Toutes les adresses du canton de Vaud, classées soit par ordre de rues, ordre alphabétique ou ordre professionnel.

L'indication par un signe spécial des maisons inscrites au Registre du Commerce.

L'Annuaire téléphonique.

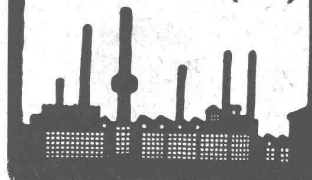
Le plan de Lausanne. - Carte du canton de Vaud.

Divers renseignements : liste des campagnes et villas de Lausanne et environs, des sociétés lausannoises, ainsi que la liste des autorités communales, cantonales et fédérales, tarif d'affranchissement postaux, etc.

Cette publication, la plus ancienne de ce genre, est reconnue incontestablement comme la meilleure.

Métaux antifriccion
Soudure d'étain,
Brasures, Etain
Plomb, Cuivre
Antimoine, Zinc
Articles techn.

Vestit Métal S. A.
Zurich (Suisse)



MAQUETTES EN CARTON

Freundler, Malagnou, 7, Genève. Std. 45.45.

Plaques Diana

pour sous-toits et
plaquettes spéciales
pour toits en tuiles,

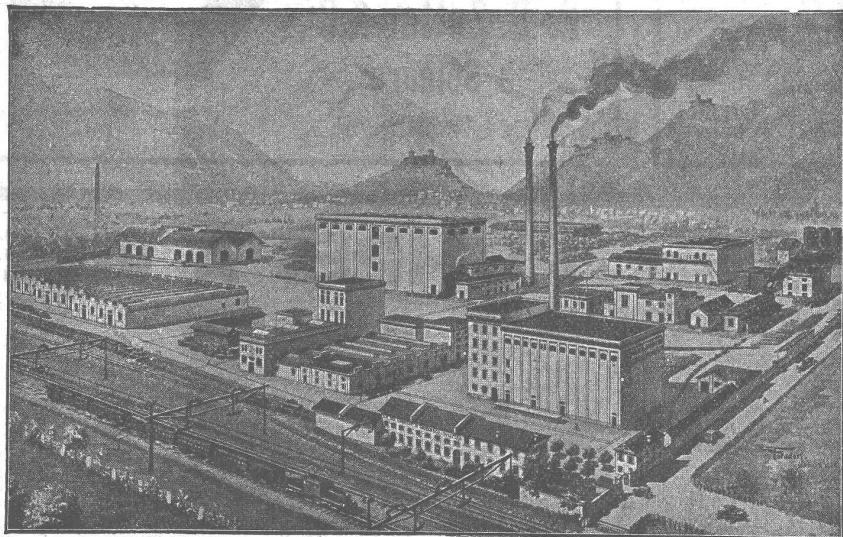
protégeant contre la chaleur, le froid, l'humidité, la suie, la neige.

Offres gratuites par

ETERNIT S. A.
NIEDERURNEN

Brevets d'Inventions

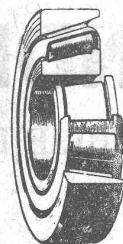
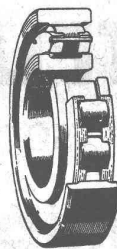
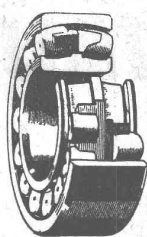
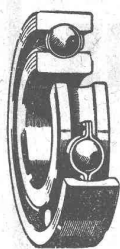
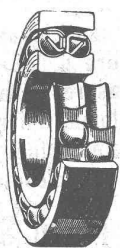
Cabinet L. FLESCHE, Ingénieur-Consell,
4, Rue Pichard, LAUSANNE Téléph. 29.105
Fondé en 1910.



Les planchers de
LINOLÉUM
sont les meilleurs !

Exigez de votre
fournisseur du
Linoléum suisse !

Ŝ. A. DU LINOLÉUM A GIUBIASCO (SUISSE)



SOCIÉTÉ ANONYME DES
ROULEMENTS A BILLES **SKF**
ZURICH



TUNGSRAM

LA LUMIÈRE MODERNE

TUNGSRAM
SOCIÉTÉ ANONYME D'ÉLECTRICITÉ
Bahnhofstrasse 57 b **ZURICH** Bahnhofstrasse 57 b
Téléphone : Selnau 60 62 Télégramme : Tungsräm Zurich

SPÄLTI FILS & C^{ie}, VEVEY

Rue des Chenevières, 11

Téléphone 9.40

Réparation. Transformation. Rebobinage
Livraison. Achat. Echange de Machines.
Transformateurs, Appareils électriques
:: :: de toutes provenances :: ::

Même maison à Zurich, Hardturmstrasse 121

Asphalte naturel de Travers

Seules mines d'Asphalte en Suisse.

Reconnu le meilleur Asphalte

Représentants pour la Suisse:

E.-R. Zetter & C^o,
à Soleure

Maison fondée en 1843.

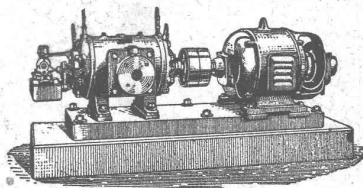


Marque de fabrique.

COMPRESSEURS - POMPES A VIDE

ESSOREUSES

Machines spéciales pour
la teinture et l'apprêt.
Ires références.

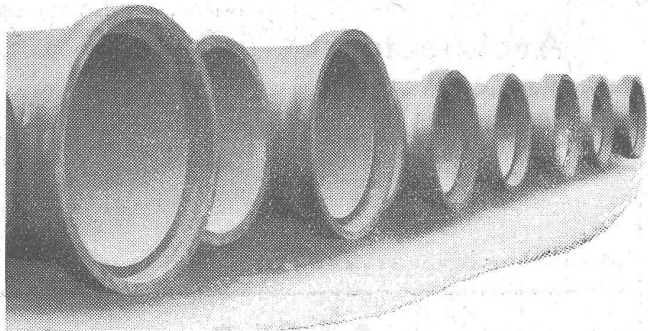


Machines pour travailler
les métaux en feuilles.
(Système Jacklin Frères).

Atel. de Constr.

BURCKHARDT

Soc. Anon., Bâle



Tuyaux Vianini

en béton armé

pour turbines, conduites d'eau potable, égouts, conduites à purin, canalisations, etc., jusqu'à 10 atm. de pression.

Tous nos tuyaux sont garantis étanches et fabriqués avec du béton résistant aux acides.

Desmeules Frères, Granges-Marnand et Sté Internat. des poutres Siegwart, Lucerne



Un seul essai

avec les

BRISE-BÉTON

de la **Compagnie Ingersoll-Rand** vous convaincront aussi de leur économie et de leur rendement insurpassables.

Envoi à l'essai gratuit et sans engagement par

ROBERT AEBI & C^{IE}, S. A., ZURICH

Werdmühleplatz, 2

Maison fondée en 1880

Téléphone : Selnau 17.80

CHARLES MAIER & C^{IE}

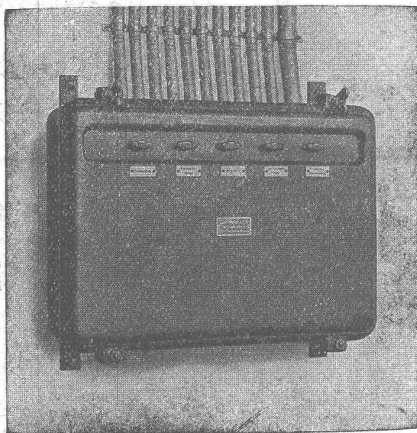
FABRIQUE D'APPAREILS ELECTRIQUES - SCHAFFHOUSE

16, Place St-François

Bureau de **LAUSANNE** (Suisse)

Téléphone 27.222

Adr. télégr. : Maierélec, Lausanne



Coffret pour installations à lumière

1 arrivée - 10 départs dont
5 avec interrupteurs.

Gros appareillage pour
Usines électriques et stations en plein air

Coffrets de manoeuvre pour la
protection des moteurs

Coffrets blindés pour installations
à lumière

Prises de courant 500 V. 60 A. pour moteurs

Bibliothèque nationale à Berne

Sont mis au concours les travaux de terrassement, maçonnerie, béton armé, canalisation et pierre de taille (pierre naturelle ou artificielle) pour la nouvelle bibliothèque nationale à Berne. Les plans, le cahier des charges et les formulaires de soumission sont déposés à partir du 11 mars 1929 (tous les après-midi de 2 à 6 h.) au bureau des architectes Oeschger, Kaufmann & Hostettler, Pavillonweg 12, à Berne.

Les soumissions doivent parvenir à la direction soussignée, d'ici au 25 mars 1929, sous pli fermé, affranchi et portant la mention « Soumission pour Bibliothèque nationale ».

Berne, le 4 mars 1929.

La Direction des constructions fédérales.

Usine importante de la branche alimentaire cherche jeune

TECHNICIEN - MÉCANICIEN

ou

INGÉNIEUR - MÉCANICIEN

ayant bonne pratique d'atelier, avec connaissance en électricité et sachant les deux langues.

Offres avec copies de certificats, photographies, indication d'âge et prétentions à adresser sous chiffres P. 10.764 F. à Publicitas, Berne.

Architecte

On cherche pour tout de suite, pour important bureau du Canton de Vaud, un très bon dessinateur-architecte. Place stable. Inutile de faire des offres sans références de premier ordre. Ecrire sous chiffre P 77008 V, à Publicitas S. A., Vevey.

Les titulaires des brevets ci-après désirent entrer en relation avec industriels suisses en vue de la mise en œuvre de leur invention :

N° 408 035 — 14 décembre 1923 : Procédé pour la fabrication de gaz à partir d'huiles et installation pour sa mise en œuvre.

N° 405 296 — 16 janvier 1924 : Outil électro-magnétique.

Prière d'adresser offres et propositions à l'Office de Brevets A. Bugnion, Corratierie 13, Genève, qui les transmettra à qui de droit.

AVIS

Un grand industriel désire faire l'acquisition du dessin ou de l'idée d'un moteur à fort rendement, adaptable à automobiles, aéroplanes ou autres machines similaires.

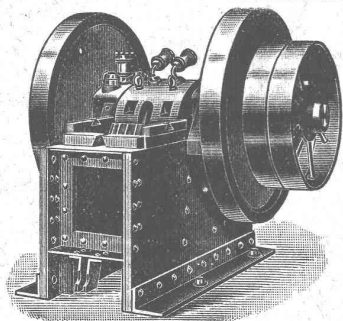
Offres sous chiffre 270, à l'Indicateur Vaudois, Jurelles, 4, Lausanne.

Maison importante de la Suisse Centrale cherche, si possible de suite,

Ingénieur-Electricien-Mécanicien

ayant quelques années de pratique dans la construction et l'exploitation d'Usines hydro-électriques et thermiques et sachant bien correspondre en français et en allemand.

Offres avec curriculum vitæ, références, certificats, photographie et prétentions sous chiffre 268, à l'Indicateur Vaudois, Lausanne.



CONCASSEURS

de notre propre fabrication

machines de 1^{re} qualité munies de plaques de sécurité excluant toute rupture,

stationnaires et roulantes

avec ou sans moteur, de 20 à 60 m³ de production journalière, sont fournies à titre de vente ou de location à des conditions vraiment avantageuses par la maison

BRUN & C^{IE}

Fabrique de machines

Nebikon (Lucerne)

Téléphone : N° 12.

Références de premier ordre.

Télégrammes : BRUN.



BOVARD & C^{IE}

BOLLWERK 15 BERNE

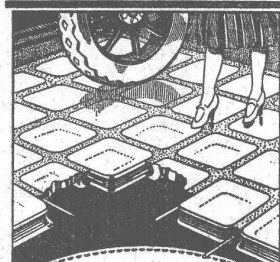
STEREOPHOTOGRAMMETRIE

GEODESIE. TOPOGRAPHIE. CARTOGRAPHIE-NIVELLEMENT.

Gryphenhübeliweg 43. Tel. Christoph. 5272

LEUPIN & SCHWANK BERN

MAXIMA



PLANCHERS TRANSLUCIDES
en béton armé avec pavés „Maxima“

P. CHIARA & FILS

Téléphone 21.25 LAUSANNE Téléphone 3.39