

Objektyp: **Advertising**

Zeitschrift: **Bulletin technique de la Suisse romande**

Band (Jahr): **55 (1929)**

Heft 7

PDF erstellt am: **08.08.2024**

Nutzungsbedingungen

Die ETH-Bibliothek ist Anbieterin der digitalisierten Zeitschriften. Sie besitzt keine Urheberrechte an den Inhalten der Zeitschriften. Die Rechte liegen in der Regel bei den Herausgebern. Die auf der Plattform e-periodica veröffentlichten Dokumente stehen für nicht-kommerzielle Zwecke in Lehre und Forschung sowie für die private Nutzung frei zur Verfügung. Einzelne Dateien oder Ausdrucke aus diesem Angebot können zusammen mit diesen Nutzungsbedingungen und den korrekten Herkunftsbezeichnungen weitergegeben werden. Das Veröffentlichen von Bildern in Print- und Online-Publikationen ist nur mit vorheriger Genehmigung der Rechteinhaber erlaubt. Die systematische Speicherung von Teilen des elektronischen Angebots auf anderen Servern bedarf ebenfalls des schriftlichen Einverständnisses der Rechteinhaber.

Haftungsausschluss

Alle Angaben erfolgen ohne Gewähr für Vollständigkeit oder Richtigkeit. Es wird keine Haftung übernommen für Schäden durch die Verwendung von Informationen aus diesem Online-Angebot oder durch das Fehlen von Informationen. Dies gilt auch für Inhalte Dritter, die über dieses Angebot zugänglich sind.

BULLETIN TECHNIQUE DE LA SUISSE ROMANDE

ORGANE DE PUBLICATION DE LA COMMISSION CENTRALE POUR LA NAVIGATION DU RHIN
ORGANE DE L'ASSOCIATION SUISSE D'HYGIÈNE ET DE TECHNIQUE URBAINES
ORGANE EN LANGUE FRANÇAISE DE LA SOCIÉTÉ SUISSE DES INGÉNIEURS ET DES ARCHITECTES

ainsi que de la Société vaudoise des Ingénieurs et des Architectes, de l'Association des Anciens Elèves de l'Ecole d'Ingénieurs de l'Université de Lausanne et des Groupes Romands de la G. e. P.

ABONNEMENTS :

Suisse : 1 an, 12 francs
Etranger : 14 francs

Pour sociétaire :

Suisse : 1 an, 10 francs
Etranger : 12 francs

Prix du numéro :
75 centimes.

Pour les abonnements
s'adresser à la librairie
F. Rouge & C°, à Lausanne.

COMITÉ DE RÉDACTION

Président : R. NEESER, ingénieur, à Genève.
Secrétaire : EDM. EMMANUEL, ingénieur, à Genève.

MEMBRES :

Fribourg : MM. L. HERTLING, architecte ; A. ROSSIER, ingénieur ; R. DE SCHALLER, architecte. — *Vaud* : MM. C. BUTTICAZ, ingénieur ; EPITAUX, architecte ; E. JOST, architecte ; A. PARIS, ingénieur ; CH. THÉVENAZ, architecte. — *Genève* : MM. L. ARCHINARD, ingénieur ; CH. WEIBEL, architecte. — *Neuchâtel* : MM. ED. ELSKES, ingénieur ; A. MÉAN, ingénieur cantonal ; E. PRINCE, architecte. — *Valais* : MM. J. COUCHEPIN, ingénieur, à Martigny ; HAENNY, ingénieur, à Sion.

RÉDACTION : H. DEMIERRE, ingénieur.
VEVEY, Rue de la Madeleine, 15.

CONSEIL D'ADMINISTRATION DU BULLETIN TECHNIQUE

J. CHAPPUIS, ingénieur, président. — A. DOMMER, ingénieur. — M. IMER. — H. MEYER, architecte. — F. ROUGE, libraire.

ANNONCES :

50 centimes la ligne
Rabais pour annonces répétées.

Demandez tarif spécial
pour fractions de pages à

l'Indicateur Vaudois
(Société Suisse d'Édition)
Jumelles, 4, Lausanne.

ADMINISTRATION : LIBRAIRIE F. ROUGE & C°, RUE HALDIMAND, 6, LAUSANNE



Troesch & C° S.A., Berne

Fabrique d'Appareils Sanitaires



LA LUMIÈRE TUNGSRAM PROTÈGE VOS YEUX

TUNGSRAM
SOCIÉTÉ ANONYME D'ÉLECTRICITÉ
ZURICH
Téléphone : Selnau 60 62 Télégr. : Tungstram Zurich
Bahnhofstrasse 57 b

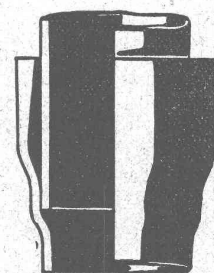
COMPTOIR FRANCO - BELGO - SARROIS

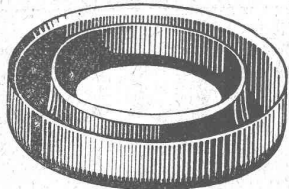
pour la vente des tubes d'acier à l'exportation

TUBES MANNESMANN DE BOUS
pour canalisations d'eau et de gaz

REPRÉSENTANTS GÉNÉRAUX POUR LA SUISSE :

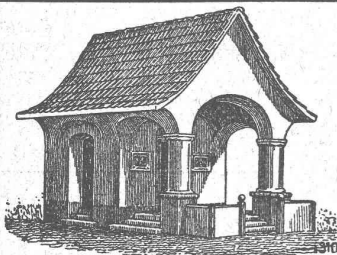
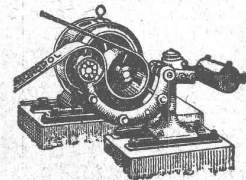
EMILE POBÉ, COMPTOIR MÉTALLURGIQUE S.A., BALE





TANNERIE de VEVEY S.A.

Courroies de Transmission en Cuir. ~ Cuirs Emboutis.
Articles techniques. ~ Pignons en Cuir vert, Joints, etc.



PLAFONDS, CLOISONS, CORNICHES, PLANCHERS, Revêtements de toutes sortes
exécutés avec le support pour mortier

„TREILLAGE EN TERRE CUITE“

sont exempts de toutes fissures, inaltérables aux influences
atmosphériques, incombustibles et extrêmement durables

Nombreuses références

Demandez prospectus et échantillons

Médailles d'or : Berne 1914. Barcelone 1920

FABRIQUE SUISSE DE TREILLAGE EN TERRE CUITE S.A., LOTZWIL-BERNE

MANUFACTURE de Produits Céramiques et Réfractaires S. A. LAUSEN

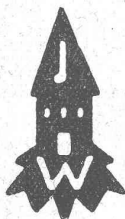
PRODUITS RÉFRACTAIRES : BRIQUES, PLANELLES, DALLES, MORTIER, MOUFLES, CREUSETS

Carrelages céramiques rouges et jaunes. Briques de parement

TUYAUX EN GRÈS, AUGES, CUVES — KLINKERS — BRIQUES ÉMAILLÉES

Emploi fréquent pour revêtement. Pourquoi ?

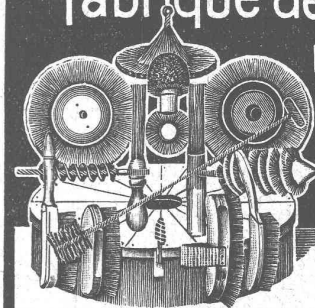
Chaque année on utilise des milliers et des milliers de **plaques Welton** pour revêtement. Pourquoi ? A cause de l'économie de matériel portant qui en résulte en faveur du matériel isolant. Par l'emploi des **plaques Welton**, les murs, vieux ou neufs, sèchent instantanément, ce qui permet de les tapisser séance tenante.



Pour références et plus amples renseignements, s'adresser à la **Société commerciale de la Société Suisse des Entrepreneurs**, à Genève et à Lausanne, seul représentant pour la Suisse romande et les cantons de Berne et de Soleure, ou bien directement à la

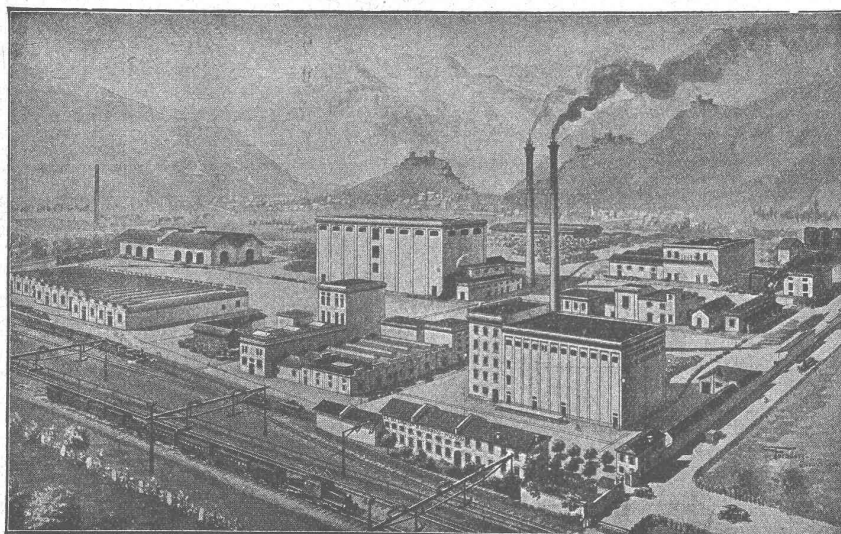
Welton & Baumaterial A. G., Zofingue

Fabrique de Brosses métalliques



Jacq. Thoma
Winterthour (Suisse)

Brosses métalliques
pour toutes industries.

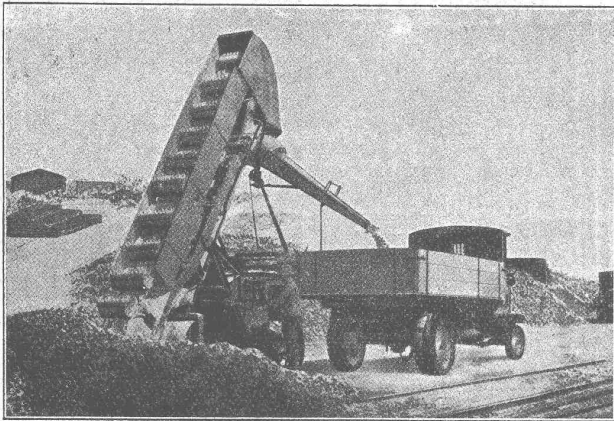


Les planchers de
LINOLÉUM
sont les meilleurs !

Exigez de votre
fournisseur du
Linoléum suisse !

S. A. DU LINOLÉUM A GIUBIASCO (SUISSE)

CHARGEUR « HILGERS » MOBILE



pour le chargement mécanique de tout genre de matériel en vrac, soit :

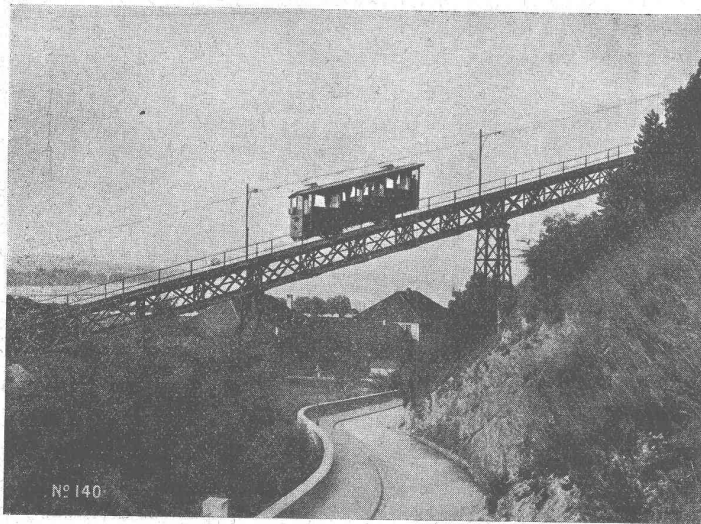
- sable
- gravier
- ballast
- ballast goudronné
- charbon
- coke, etc.

Meilleures références suisses. — Livraison de suite ou à bref délai.

Demandez prospectus et offres à

ROBERT AEBI & C^{IE} S. A. ZURICH

Fabrique de machines. — Bureau technique.



Funiculaire Bienne - Macolin.

Société des Usines de L. de Roll

Fonderie de Berne

Télégrammes: Fonderie de Berne à Berne Téléphone: Bollwerk 50.66

- Appareils de levage de tous genres.
- Matériel de chemins de fer : Branchements, Croisements, Chariots transbordeurs, Ponts tournants etc.
- Chemins de fer Funiculaires avec freins de sûreté brevetés.
- Treuil de halage.
- Superstructures à crémaillères des systèmes Riggerbach, Abt, Strub, Peter, etc.
- Barrages : Vannes de toutes grandeurs et systèmes pour barrages, canaux et entrées de turbines, Grilles et Râteaux mécaniques pour le nettoyage des grilles.
- Constructions Mécaniques de tous genres.
- Fonte grise. — Renseignements à disposition.

E. G. PORTLAND, ZURICH

Jura-Cement-Fabriken, Aarau
 Aarg. Portland-Cementfabrik Holderbank-Wildegg
 Portland Cementwerke Würenlingen-Siggental A.-G.
 Cement- und Kalkfabriken R. Vigier A.-G.
 Portland-Cementfabrik, Laufen
 Schweiz. Cement-Industrie-Ges., Heerbrugg
 Portland-Cementwerk Thayngen A.-G.

Cement- und Kalkwerk Liesberg A.-G.
 K. Hürlimann Söhne, Brunnen
 Wilhelm Brodtbeck A.-G., Liestal
 Cementwerke Därligen A.-G., Bern
 Ciment Portland S. A., St-Sulpice
 Société des usines de Grandchamp et de Roche
 S. A. des chaux et ciments de Baulmes et Vouvry

recommandent leur

1^a Ciment - Portland

Vente par les fabriques mêmes

Sondages - Puits filtrés?

Guggenbühl & Zurich

Captages d'eau souterraine | Installations complètes de distribution d'eau potable et industrielle | Pompes et filtres
Siphons hydrostatiques | Forages de tous diamètres et profondeurs

S. A. ADOLF GUGGENBUHL, ING., ZURICH

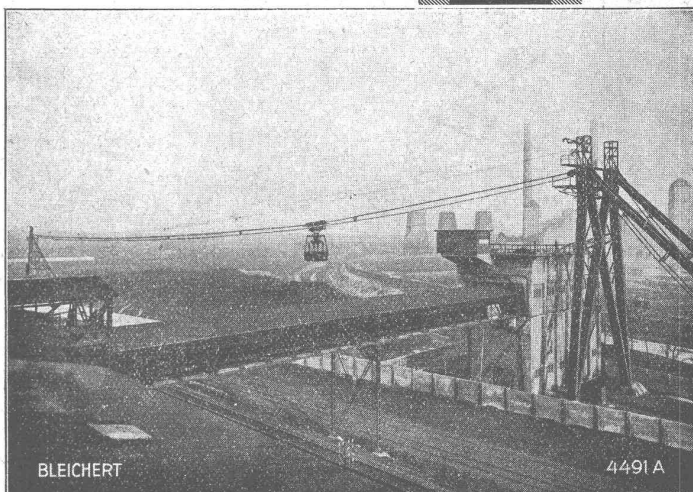
Téléphone Uto 38.38

Bahnhofstrasse, 90

BLEICHERT

INSTALLATIONS DE TRANSPORT

C'est avec raison que l'on confie toujours davantage à la grue à câble la tâche de desservir les dépôts à charbon. Celle-ci n'est pratiquement tenue à aucune limite de portée ou de hauteur d'entassement. Ses rendements ont énormément augmenté ces dernières années et sont tout aussi élevés que ceux d'autres installations de grues. Nous avons récemment mis en service une grue à câble ayant un rendement de 250 tonnes à l'heure.



BLEICHERT

4491 A

Grue à câble sur un dépôt à charbon. Portée 270 m.
Rendement 250 tonnes par heure.

ADOLF BLEICHERT & CO. A. G. LEIPZIG

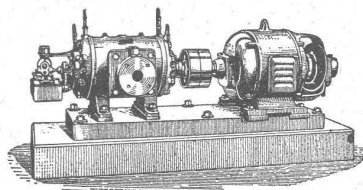
CHEMINS AÉRIENS - GRUES A CÂBLE - TRANSPORTEURS A COURTES DISTANCES

Représentants pour la Suisse : ROBERT AEBI & C^{IE}, A.-G., Zurich

COMPRESSEURS - POMPES A VIDE

ESSOREUSES

Machines spéciales pour
la teinture et l'apprêt.
ires références.

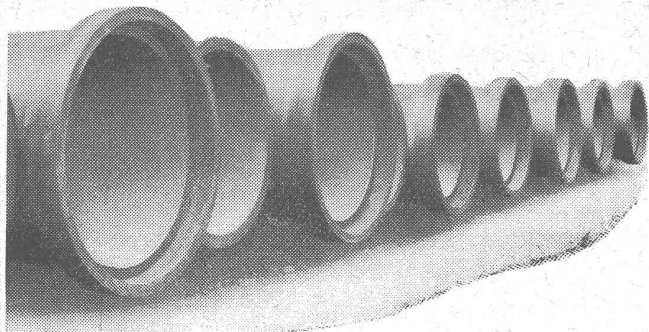


Machines pour travailler
les métaux en feuilles.
(Système Jäcklin Frères).

Atel. de Constr.

BURCKHARDT

Soc. Anon., Bâle



Tuyaux Vianini en béton armé

pour turbines, conduites d'eau potable, égoûts,
conduites à purin, canalisations, etc., jusqu'à
10 atm. de pression.

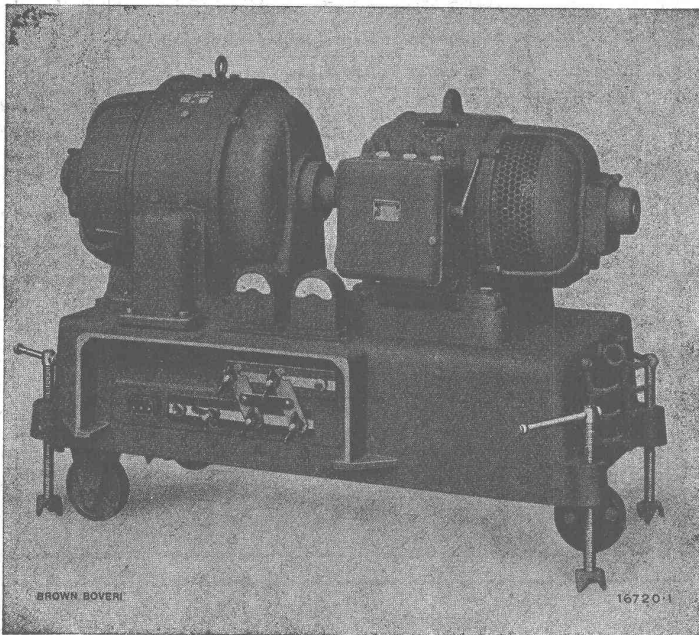
Tous nos tuyaux sont garantis étanches et fabriqués avec
du béton résistant aux acides.

Desmeules Frères, Granges-Marnand et Sté Internat. des poutres Siegwart, Lucerne

BROWN, BOVERI & C^{ie}, BADEN (Suisse)

SOCIÉTÉ ANONYME

Bureau Technique pour la Suisse Romande : Lausanne, Avenue de la Gare, 3 :: Téléphone 22159



Groupes électrogènes pour la soudure électrique construction Brown-Boveri.

Soudures parfaites. Economie maximum.

Service simple et exempt de tout danger.

Possibilité d'un réglage fin du courant de travail,
à l'endroit même de la soudure.

Bonne adaptation à la force motrice
à disposition.

Sécurité contre les courts-circuits.

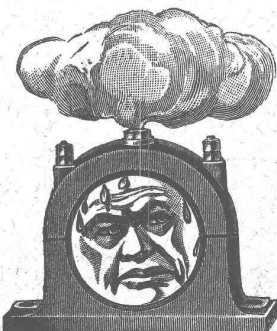
FABRIQUE D'INGRÉDIENTS POUR LA TREMPE

FONDÉE EN 1886

TÉLÉGRAMME : BRUN WÆDENSWIL — TÉLÉPHONE 102

Marque de fabrique

Marque de fabrique



Palier chauffant.

Ed. BRUN, Wædenswil (Zurich)

Première fabrique spéciale de matériaux
pour la trempe et la soudure,
de graisse et huile réfrigérantes, etc.

Graisse et Huile réfrigérantes "Brun"

Graisse et huile réfrigérantes pour paliers, permettant
de remettre des paliers chauffés en un délai très court à
leur état normal. Refroidit les paliers chauds et les em-
pêche de se chauffer, en nettoyant en même temps les
cousinets de toute impropreté pendant la marche.

Se recommande pour la mise en
marche de nouvelles machines.

Economie de temps, de force, de charbon et d'argent.



Palier refroidi pendant la marche au moyen de
graisse ou de l'huile réfrigérante Brun.

Production journalière 15,000 kg.

EXPORTATION

En sac PAVAG, léger et fort. Le ciment arrive à bon port!



80 % de la Production mondiale de Ciments, Chaux, Plâtre
est paqueté en sacs Papier.

(BUILDING SUPPLY NEWS)

Bureaux de vente :
Maison-Bellevue

Téléphone : Limmat 28 75

ACIERS SANDVIK - Notz & C°, Bienne

INSTALLATIONS SANITAIRES

WILLIAM DÉPIERRAZ

Entrée rue de Bourg, 27 — Ruelle de Bourg, 3 — LAUSANNE
Téléphone Bureaux et Ateliers 28.728 - Téléphone Appartement 25.006

Spécialité d'installation de chauffe-eau électr. CUMULUS

Appareillage, Ferblanterie et Couverture, Entretien, Réparations.

PRIX MODÉRÉS — TRAVAIL CONSCIENCIEUX — DEVIS SUR DEMANDE

IMPRIMERIE LA CONCORDE

Direction :

LAUSANNE

Th. Pache-Tanner
J. Pache-Vuitel

JUMELLES, 4
Téléphone 23 595

Impressions commerciales et artistiques

Tirages en couleurs, illustrations, Labels

Journaux, volumes, brochures, catalogues

Circulaires :: Enveloppes :: Programmes

Cartes de visite et d'adresse, Obligations

Faire-part, Registres :: Algèbre, Musique

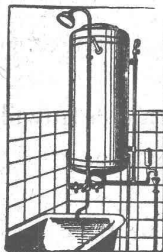
■ ■ CALCULS DE STABILITÉ ■ ■

Projets - Devis - Mise en soumission - Surveillance - Expertise

ENTREPRISE

BÉTON ARMÉ et CONSTRUCTIONS DIVERSES

A. PARIS Ingénieur-Conseil, LAUSANNE
Petit Beaulieu, av. Beaulieu :: Téléph. 24.692



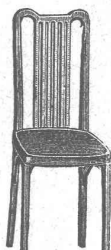
INSTALLATIONS SANITAIRES

Maison Daniel PERRET

Perret frères, LAUSANNE, 6-8, Av. de Béthusy

Installation d'Usines, Villas, Salles de bains
simples et modernes. — Système anglais.

MAGASIN D'EXPOSITION ET DE VENTE
Maison fondée en 1888. TÉLÉPHONE 29.085.



S. A. FABRIQUES DE MEUBLES Horgen-Glaris à Horgen

Maison suisse la plus importante pour

AMEUBLEMENT

de Salles de concert, théâtres, cinématographes, restaurants, cafés, salles à manger, vestibules etc.

Engrenages silencieux en „Céloron” Tissu,

imperméables à l'eau, aux graisses, huiles, essences, etc. Les acides et les solutions alcalines sont sans action sur le Céloron. Il résiste aux températures élevées sans se ramollir. Il résiste aux chocs et à l'usure. Un pignon en Céloron ne se déforme jamais, il reste silencieux à toutes les vitesses, prévient les pannes, dure plus longtemps qu'aucun autre pignon, et augmente la longévité des machines et appareils. Production annuelle 4 1/2 millions de pièces environ.

Zwischenbart S. A., Dépt. Techn., Bâle



Société Suisse des Explosifs

Usine et siège à **GAMSEN** près Brigue (Valais)

Explosifs de sûreté :

GAMSITE

PLASTAMMITE ◦ SIMPLONITE

Dynamites à tous dosages

Dynamite „Antigel“

Mèches et Détonateurs

Tous accessoires pour le tir des Mines

Télégrammes : „Explosifs-Brigue“

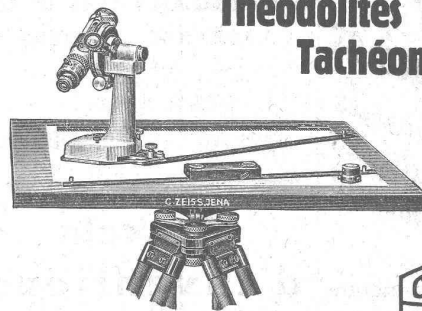
Téléphone : N° 15, Brigue

Alidade tachygraphe **ZEISS**

Cet instrument permet de tracer rapidement et facilement les profils. La règle suit automatiquement l'inclinaison de la lunette ; on obtient directement la distance réduite à l'horizon. Par l'emploi de cet instrument résulte une économie de 30 % dans l'établissement des projets de **routes, chemins de fer, travaux hydrauliques, etc.**

Par une simple manipulation on peut transformer l'instrument en un **Alidade à lunette** pour travaux topographiques.

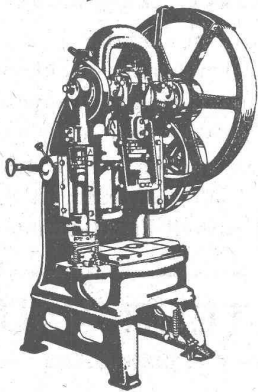
Théodolites - Niveaux Tachéomètres



Demandez notices et tous renseignements à votre fournisseur habituel ou à



Alidade tachygraphe



L. SCHULER

Fondée en 1839 **Göppingen** (Wurtemberg) Plus de 1500 ouvriers

La plus ancienne et la plus importante usine allemande ayant comme spécialité la construction de : **Presses à excentrique. Presses à friction. Machines à découper les encoches. Cisailles. Machines spéciales et Outils pour travailler la tôle et les métaux.**

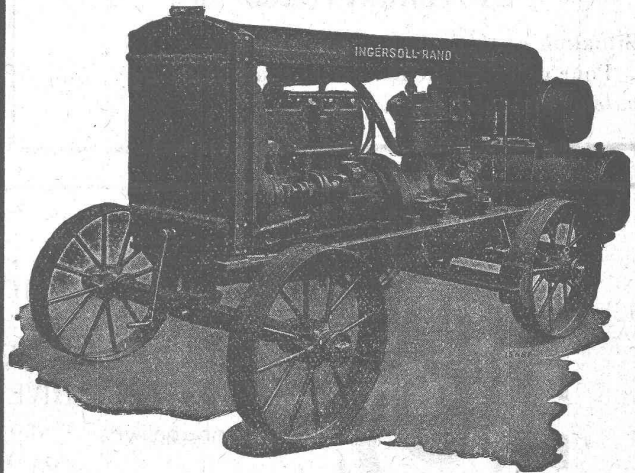
Représentant pour la Suisse romande :

RUBIN & WELTI, Ingénieurs, LAUSANNE
Avenue des Alpes, 34 Téléphone. 44-74

Les installations de **Compresseur
Brise-béton
Fouloirs et
Marteaux perforateurs**

INGERSOLL-RAND

sont économiques et d'un grand rendement.



Demandez offres, liste de références et visite d'ingénieur à

ROBERT AEBI & C^{ie}, S. A.
WERDMÜHLEPLATZ 2 **ZURICH** TÉLÉPH. : SELNAU 47.50

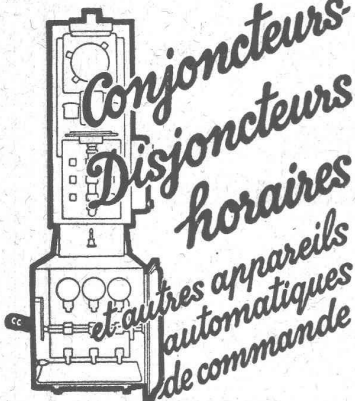
Brevets d'invention
marques - dessins et modèles

A. BUGNION

Physicien diplômé
de l'Ecole Polytechnique Fédérale
Ancien élève de l'Ecole Supérieure
d'Electricité, à Paris.

Ancien expert technique
au Bureau Fédéral
de la Propriété Intellectuelle.

| | |
|------------------|-----------------|
| GENÈVE | LAUSANNE |
| Corraterie, 18 | Grand Pont, 2 |
| Tél. Stand 79.20 | Téléph. 25.550 |



de qualité et précision incomparables sont fournis par

Fr. Sauter s.-A. Bâle



BOVARD & C^{IE}
BOLLWERK 15 BERNE

Manufacture de Papiers
BAUMGARTNER & C^o
LAUSANNE et RENENS

Spécialité de Papiers
utilisés dans l'Industrie du Bâtiment.

**Brevets
d'Inventions**

Cabinet L. FLESCHE, Ingénieur-Conseil,
4, Rue Pichard, LAUSANNE Téléph. 29.105
Fondé en 1910.

Offres d'exploitation de Brevets d'invention
IMER & DE WURSTEMBERGER ci-devant
E. IMER-SCHNEIDER INGENIEUR CONSEIL GENÈVE

Les propriétaires des brevets suisses suivants désirent entrer en relation avec des fabricants suisses, en vue de la fabrication des articles brevetés, et seraient disposés à céder des licences d'exploitation ou à vendre leurs brevets.

- N° 98 381, **Mario Tamini**, pour « Dispositif de serrage de presse-étoupes ».
- N° 98 987, **Robert F. Hall**, pour : « Maschine zur Herstellung von Glaserzeugnissen mit mehreren um die vertikale Maschinenachse rotierenden Einheiten ». N° 98 988, pour « Glasblasmaschine mit um die vertikale Maschinenachse kreisenden Formen ». N° 99 723, pour : « Maschine zur Herstellung von Glaserzeugnissen mit einer Mehrzahl von um die vertikale Maschinenachse rotierenden Sammelformen ». N° 100 127, pour : « Maschine zur Herstellung von Glaserzeugnissen mit mehreren um die vertikale Maschinenachse rotierenden Einheiten ».
- N° 102 357, **Harry Slade et E. Green & Son Ltd.**, pour : « Joint pour tuyaux ».
- N° 106 055, **Arturo Fortini**, pour : « Dispositif de freinage des quatre roues d'un véhicule automobile, assurant automatiquement le freinage des roues avant tout de suite après le freinage des roues arrière ».
- N° 110 915, **Compagnie des Bouchages Hermétiques Simplex**, pour : « Dispositif de bouchage de récipients ».
- N° 115 153, **Ceskomoravska Kolben, akciova spolecnost**, pour : « Aufhängevorrichtung für Flugzeug-Abwehrscheinwerfer ».
- N° 115 836, **Ugo Pavesi**, pour : « Véhicule automobile à au moins deux paires de roues pour la marche sur terrains accidentés ».
- N° 118 935, **N. V. « Werf Gusto » voorheen Firma A. F. Smulders**, pour : « Appareil pour faire le vide dans un récipient contenant des denrées périssables ou autres produits à conserver et pour fermer hermétiquement ce récipient ».
- N° 118 936, pour : « Dispositif pour faire le vide dans des boîtes à conserves et pour fermer celles-ci ».
- N° 119 447, **Henry Ch. Dunker**, pour : « Verfahren zur Herstellung von Gummischuhen und Canvasschuhen mit Gummisohlen ».

Prière d'adresser les offres ou propositions à **MM. Imer & de Wurstemberger**, ci-devant **M. E. Imer-Schneider**, Ingénieur-Conseil, 59, rue du Stand, à Genève, qui les transmettront à qui de droit.

Société importante de construction et d'exploitation

cherche Ingénieur

civil, diplômé, d'une quarantaine d'années, connaissant à fond le français et l'allemand, ayant grande expérience en matière de génie civil, capable d'apprécier aussi le côté économique des problèmes techniques et ayant déjà une certaine routine des affaires et de l'établissement des contrats. — Envoyer offres avec copies de certificats sous chiffre O. F. 5563 A à Orell Füssli-annonces, à Bâle I.

O. F. 73 795 L.

INDICATEUR VAUDOIS

Livre d'adresses de Lausanne et du Canton de Vaud — Dans toutes librairies.

LAUSANNE

A VENDRE

(proximité de la Gare Centrale)

**GRANDS BATIMENTS INDUSTRIELS
ET TERRAIN (2631 m²)**

Situation exceptionnellement favorable.

Pour renseignements, écrire sous chiffre 897, *Indicateur Vaudois, Lausanne.*

STEREOPHOTOGRAMMETRIE
GEODESIE. TOPOGRAPHIE.
CARTOGRAPHIE-NIVELLEMENT.
Gryphenhübeliweg 43. Tel. Christoph. 5272
LEUPIN & SCHWANK BERN

MAXIMA

PLANCHERS TRANSLUCIDES
en béton armé avec pavés „Maxima“
P. CHIARA & FILS
Téléphones 2.20 LAUSANNE Téléphones 2.30