

Objektyp: **Advertising**

Zeitschrift: **Bulletin technique de la Suisse romande**

Band (Jahr): **56 (1930)**

Heft 8

PDF erstellt am: **08.08.2024**

Nutzungsbedingungen

Die ETH-Bibliothek ist Anbieterin der digitalisierten Zeitschriften. Sie besitzt keine Urheberrechte an den Inhalten der Zeitschriften. Die Rechte liegen in der Regel bei den Herausgebern.

Die auf der Plattform e-periodica veröffentlichten Dokumente stehen für nicht-kommerzielle Zwecke in Lehre und Forschung sowie für die private Nutzung frei zur Verfügung. Einzelne Dateien oder Ausdrucke aus diesem Angebot können zusammen mit diesen Nutzungsbedingungen und den korrekten Herkunftsbezeichnungen weitergegeben werden.

Das Veröffentlichen von Bildern in Print- und Online-Publikationen ist nur mit vorheriger Genehmigung der Rechteinhaber erlaubt. Die systematische Speicherung von Teilen des elektronischen Angebots auf anderen Servern bedarf ebenfalls des schriftlichen Einverständnisses der Rechteinhaber.

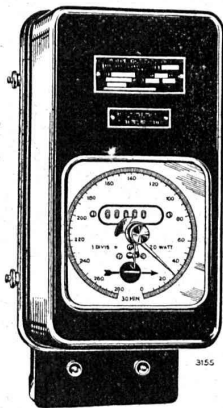
Haftungsausschluss

Alle Angaben erfolgen ohne Gewähr für Vollständigkeit oder Richtigkeit. Es wird keine Haftung übernommen für Schäden durch die Verwendung von Informationen aus diesem Online-Angebot oder durch das Fehlen von Informationen. Dies gilt auch für Inhalte Dritter, die über dieses Angebot zugänglich sind.

Ein Dienst der *ETH-Bibliothek*
ETH Zürich, Rämistrasse 101, 8092 Zürich, Schweiz, www.library.ethz.ch

<http://www.e-periodica.ch>

COMPTEURS D'ÉLECTRICITÉ LANDIS & GYR



Compteur avec
indicateur de maximum et
contact à signaux

SIMPLE - DOUBLE - TRIPLE TARIF
A MAXIMUM - A DÉPASSEMENT
D'ÉNERGIE RÉACTIVE

« TRIVECTOR »

le nouveau compteur d'énergie
apparente

« MAXIGRAPH »

Compteur enregistrant les valeurs
moyennes de la charge

**ALLUMEURS-
EXTINCTEURS-
HORAIRES**

TRANSFORMATEURS DE MESURE
WATTMÈTRES FERRARIS
STATIONS D'ÉTALONNAGE

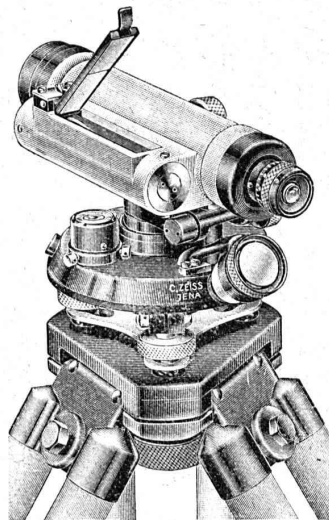
LANDIS & GYR S. A.
ZOUG (Suisse)

ZEISS

Niveau à lunette IV

Cercle complètement couvert. Vis micrométrique.
Lentille de mise au point interne.

Après le pointage on peut lire commodément
le cercle sans le moindre mouvement de tête, en changeant
tout simplement la direction visuelle.



Niveau à lunette IV.

Théodolites
Tachéomètre réducteur
Mires parlantes
Equerres à prisme

Demandez
renseignements et brochures
à votre
fournisseur habituel
ou à



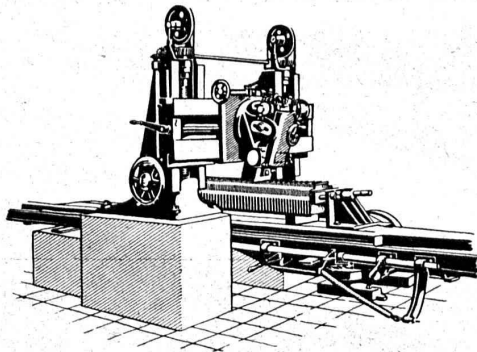
LA BANQUE CANTONALE VAUDOISE

met ses services à la disposition de

MM. les INDUSTRIELS, COMMERÇANTS et PARTICULIERS

Toutes opérations de banque aux meilleures conditions.

Machine à tailler la pierre



Rendement élevé

Grande économie de main d'œuvre

Travail parfait

Demandez catalogue et devis à la

**Société Suisse pour la Construction de Locomotives et de Machines
WINTERTHUR**

Société Suisse des Explosifs

Usine et siège à **GAMSEN** près Brigue (Valais)

Explosifs de sûreté :

GAMSITE

PLASTAMMITE ◦ SIMPLONITE

Dynamites à tous dosages

Dynamite „Antigel“

Mèches et Détonateurs

Tous accessoires pour le tir des Mines

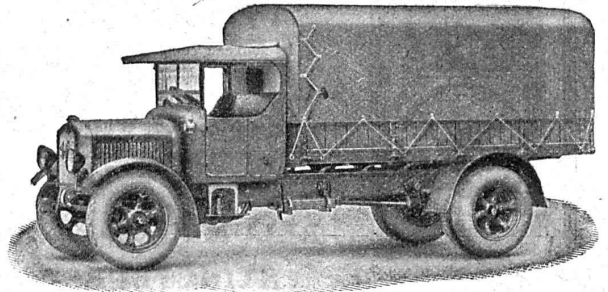
Télégrammes : „Explosifs-Brigue“

Téléphone : N° 181, Brigue



SAURER

Camions 1 1/2 - 6 T. ~ Remorques
Bennes Basculantes ~ Cars Alpins ~ Omnibus



Camion 5 T. Type 5 AD.

Société Anonyme
Adolphe Saurer, Arbon

Ateliers de Réparations et Stock de Pièces de rechange :

Pour la Suisse Romande :

Morges (Vaud)

Pour Bâle et Environs :

Bâle (Steinertstr. 24)

Sagrave S. A., à Lausanne

Adresse : Case postale Ouchy — Téléphone 22.997

Bureau à AMPHION-LES-BAINS (Hte Savoie) — Téléphone 5

Spécialité de sables et graviers du lac pour béton armé

Importantes installations de triage et concassage produits bruts et concassés, triés ou tout venant en toutes granulations, pour toutes applications, petit gravier d'allée, sable moulu, tamisé à 2 mm. pour crépissages fins, enduits et jointoyages. — Poussière de roche (Filler) pour liant dans les mortiers bitumineux. — Entreprise de dragage, construction port, canaux, jetées, enrochements.

UNION DES PARQUETERIES SUISSES BERNE

Travaux de parqueterie en tous genres

s'occupe de la fourniture et pose sur
lambourrage, asphalte ou asphaltine
(nouveau technique).

groupe les meilleures parqueteries de la
Suisse romande.

Demander adresses des représentants dans les
principales villes.

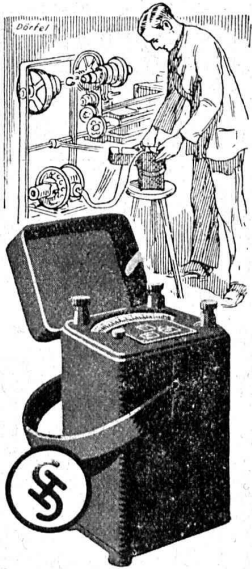
*Alliages
d'aluminium légers
à haute résistance mécanique*

ANTICORODAL. AVIONAL.
EN TOLES, BARRES
PROFILÉS ET TUBES

ALUFONT.
EN LINGOTS BRUTS
OU PIÈCES COULÉES

*S.A. pour l'Industrie
de l'aluminium
Neuhäusen*

Le nouveau MESUREUR D'ISOLATION SIEMENS



est conforme aux
exigences du praticien.

Grande exactitude, disposition
pratique, boîtier protecteur
métallique résistant et étanche,
manivelle repliable, poids
minime.

Renseignements détaillés
par

S. A. des Produits Electrotechniques
SIEMENS
Dépt. Siemens & Halske
LAUSANNE - ZURICH

Brevets d'invention
Dessins — Modèles
Marques de Fabrique

Nægeli & C^{ie}

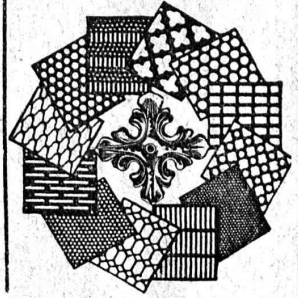
Ingénieurs - Conseils

BERNE

Bundesgasse 16

Téléphone

Tôles perforées

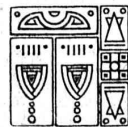


H. HEER & C^o
OLTEN 7318



Fabrique d'ascenseurs
électriques

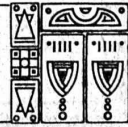
Schindler & C^{ie}
LUCERNE



Imprimerie La Concorde

Jumelles, 4, Lausanne

TRAVAUX EN TOUS GENRES

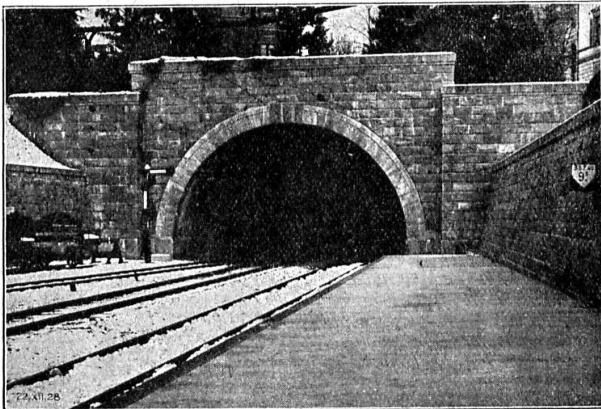


Tuyaux de canalisation

en Fonte et Mannesmann

Francillon

LAUSANNE



Tunnel du „Ulmerberg“ à Zurich.

Entreprise Générale de Bâtiments
et de Travaux publics

J. J. RUEGG & C^o

39, Bühlstrasse **ZURICH** Bühlstrasse, 39

Terrassements - Canalisations
Maçonnerie - Béton armé

BUREAU D'INGÉNIEUR



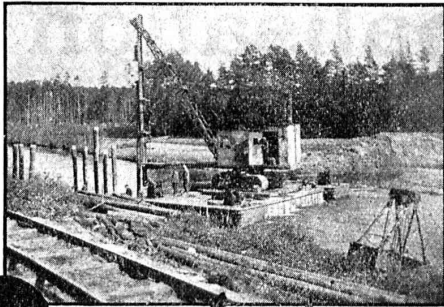
Les Ventilateurs Meidinger

répondent à toutes les exigences des spécialistes :

marche silencieuse,
rendement élevé,
construction soignée.

G. Meidinger & C^{ie}, Bâle

Représentant : L.-E. Golay, ingénieur
Servette 90, Genève. -- Téléph.: Mt-Blanc 63.29



2 JOURS
AU LIEU DE 14 JOURS

grâce à la
MACHINE MENCK MOD. III
AVEC EQUIPEMENT EN SONNETTE
pour la construction sur un cours d'eau
d'un pont provisoire. Environ 40 pilotis
y furent battus à 3 mètres de profondeur.



MENCK & HAMBROCK
ALTONA-HAMBURG



Représentation générale pour la Suisse :
Robert Aebi & Cie, S. A., Zurich

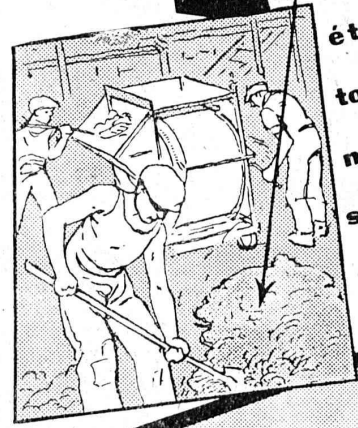
Werdmühleplatz, 2 — Téléphone Selnau 17.50

PRO
966

Ce béton est imper-
méable, car il est
dosé de

TOXEMENT

américain si réputé.
Les fondations de
beaucoup de gratte-
ciel américains sont
protégées contre
l'action destructive
de l'eau par Toxe-
ment. Un kilo de
Toxement ajouté à
chaque sac de ci-
ment donne un bé-
ton absolument
étanche. Pour
tous renseigne-
ments et prix
s'adresser à

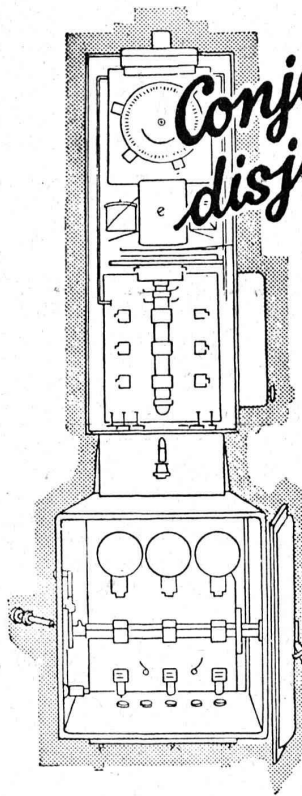


STANDARD

Usine de Vernis et Couleurs S.A. Altstetten
(Zurich)

Représentants généraux de la maison Toch
Bros. • New York • fondée en 1848

*Conjoncteurs-
disjoncteurs
horaires.*



Horloges à contact,
Interrupteurs de
couplage à distance
Système Sauter

sont d'une applica-
tion universelle, car
ils peuvent servir
tant pour courant
continu que pour
courant alternatif et
indépendamment du
nombre de périodes.

Fr. Sauter S.A.
Bâle

Demandez
nos catalogues!

SOCIÉTÉ RATEAU

PARIS

Pompes centrifuges

Ventilateurs

Soufflantes

Compresseurs

Turbines à vapeur

Accumulateurs à vapeur

Robinetterie industrielle

... pour toutes industries

Représentant exclusif pour la Suisse :

A. Bokhanowsky, Ing. E. P. Z.

Tödistrasse 60 ZURICH Tél. : Uto 34-62

■ CALCULS DE STABILITÉ ■

Projets - Devis - Mise en soumission - Surveillance - Expertise

ENTREPRISE

BÉTON ARMÉ et CONSTRUCTIONS DIVERSES

A. PARIS Ingénieur-Conseil, LAUSANNE
Petit Beaulieu, av. Beaulieu :: Téléph. 24.692

Imprimerie La Concorde, Lausanne

Travaux en tous genres.



L'ECOLE LÉMANIA

LAUSANNE

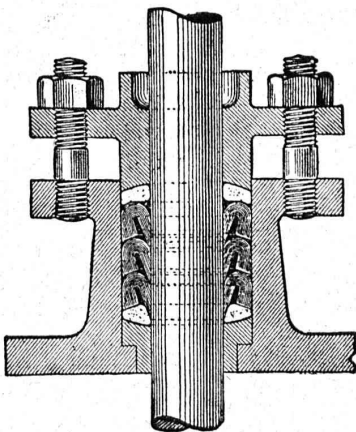
prépare vite et très bien pour

POLYTECHNICUM

Ecole des Beaux-Arts, Paris

Ecole spéciale d'Architecture, Paris

GARNITURES „SEA” pour les boîtes à étoupe



pour tout emploi et n'importe quelles pressions
et températures, s'imposent pour toutes les
industries, sont garanties six mois et durent
des années. Il n'existe pas de meilleur système.

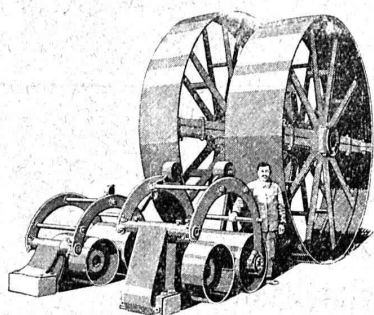
ZWILCHENBART S. A., Dépt. Techn., BALE



SOCIÉTÉ DES
USINES DE LOUIS DE ROLL

CLUS

USINE DE CLUS
À KLUS (CT. DE SOLEURE)



Transmissions modernes

pour toutes les branches de l'industrie.

Réducteurs de vitesse.
Transmissions Lénix.

Embrayages Benn.
Embrayages électromagnétiques à friction.

SUCCURSALE: FONDERIE D'OLTEN

Fonte brute pour poulies et roues dentées en tous genres.

BRISE-BETON pneumatique ATLAS - Notz & C°, Bienne



CALORIE S. A.

Chauffages centraux. Ventilations. Installations sanitaires. Cuisines d'hôtels.

Lausanne - Genève
Montreux
Sion - Brigue
Fribourg - Bienne
Neuchâtel
La Chaux-de-Fonds
Lyon

Le Système
CEKA
Interrupteurs
Commutateurs
Prises de courant

NOUVEAUTÉ



S.A. des Produits
électrotechniques **SIEMENS**
Dpt.: Siemens-Schuckertwerke
ZURICH