

Zeitschrift: Bulletin technique de la Suisse romande
Band: 56 (1930)
Heft: 10

Werbung

Nutzungsbedingungen

Die ETH-Bibliothek ist die Anbieterin der digitalisierten Zeitschriften. Sie besitzt keine Urheberrechte an den Zeitschriften und ist nicht verantwortlich für deren Inhalte. Die Rechte liegen in der Regel bei den Herausgebern beziehungsweise den externen Rechteinhabern. [Siehe Rechtliche Hinweise.](#)

Conditions d'utilisation

L'ETH Library est le fournisseur des revues numérisées. Elle ne détient aucun droit d'auteur sur les revues et n'est pas responsable de leur contenu. En règle générale, les droits sont détenus par les éditeurs ou les détenteurs de droits externes. [Voir Informations légales.](#)

Terms of use

The ETH Library is the provider of the digitised journals. It does not own any copyrights to the journals and is not responsible for their content. The rights usually lie with the publishers or the external rights holders. [See Legal notice.](#)

Download PDF: 21.12.2024

ETH-Bibliothek Zürich, E-Periodica, <https://www.e-periodica.ch>

Société Suisse des Explosifs

Usine et siège à GAMSEN près Brigue (Valais)

Explosifs de sûreté :

GAMSITE

PLASTAMMITE ◦ SIMPLONITE

Dynamites à tous dosages

Dynamite „Antigel“

Mèches et Détonateurs

Tous accessoires pour le tir des Mines

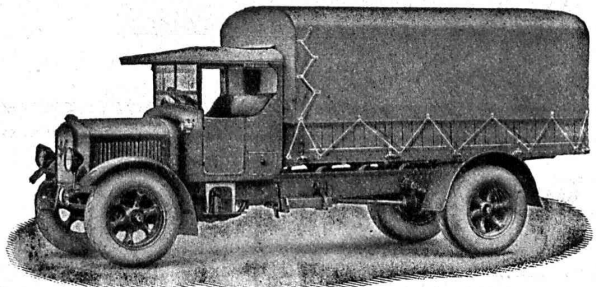
Télégrammes : „Explosifs-Brigue“

Téléphone : N° 181, Brigue



SAURER

Camions 1 1/2 - 6 T. - Remorques
Bennes Basculantes - Cars Alps - Omnibus



Camion 5 T. Type 5 AD.

Société Anonyme
Adolphe Saurer, Arbon

Ateliers de Réparations et Stock de Pièces de rechange :

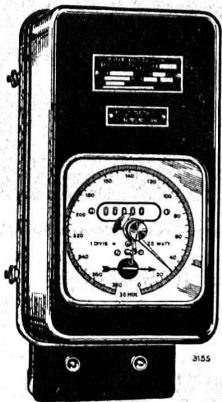
Pour la Suisse Romande :

Morges (Vaud)

Pour Bâle et Environs :

Bâle (Stelmentorstr. 24)

COMPTEURS D'ÉLECTRICITÉ LANDIS & GYR



Compteur avec
indicateur de maximum et
contact à signaux

SIMPLE - DOUBLE - TRIPLE TARIF
A MAXIMUM - A DÉPASSEMENT
D'ÉNERGIE RÉACTIVE

« TRIVECTOR »

le nouveau compteur d'énergie
apparente

« MAXIGRAPH »

Compteur enregistrant les valeurs
moyennes de la charge

**ALLUMEURS-
EXTINCTEURS-
HORAIRES**

TRANSFORMATEURS DE MESURE
WATTMÈTRES FERRARIS
STATIONS D'ÉTALONNAGE

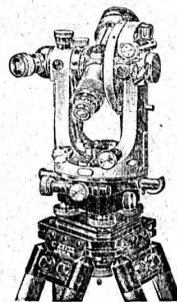
LANDIS & GYR S. A.
ZOUG (Suisse)

ZEISS

Niveaux à Lunette et Théodolites

pour tous les travaux techniques, routes, drainages,
triangulations, etc.

Instruments très légers,
mais fort stables et d'un rendement exceptionnel.
Maniement facile et rapide.

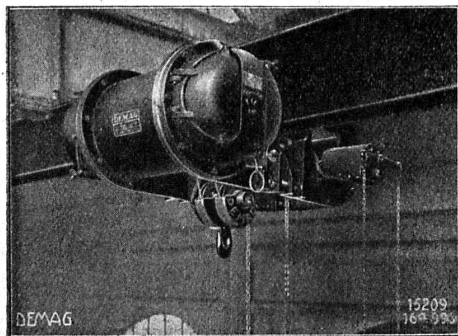


Théodolite III.

**Mires Parlantes
Equerres à prisme**

Demandez
renseignements et brochures à
votre fournisseur habituel
ou à

**CARL ZEISS
JENA**



Chariot court avec palan Demag.

PALANS ÉLECTRIQUES DEMAG

Modèle spécial « Le chariot court »,
Minimum d'encombrement en hauteur.

Appareils de levage de réputation mondiale

G. BÆUMLIN, ing.
LUCERNE

TÉLÉPHONE N° 40

Brevets d'invention
marques - dessins et modèles

A. BUGNION

Physicien diplômé
de l'École Polytechnique Fédérale.
Ancien élève de l'École Supérieure
d'Electricité, à Paris.

Ancien expert technique
au Bureau Fédéral
de la Propriété Intellectuelle.

GENÈVE

Corraterie, 18
Téléph. 47.920

LAUSANNE

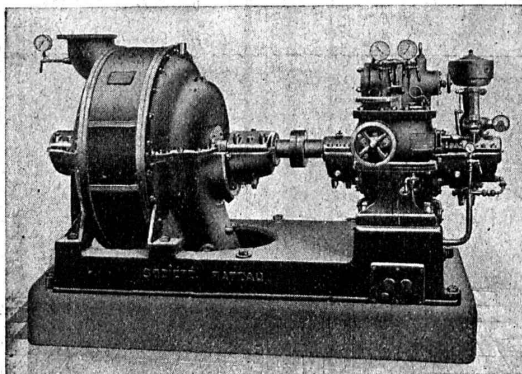
Grand Pont, 2
Téléph. 35.550

SOCIÉTÉ RATEAU

PARIS

VENTILATEURS

pour
cubilots, tirage mécanique
transports pneumatiques
aération, séchage
humidification.



Groupe turbo-soufflante d'aérolevures de 10 000 m³/h.

Représentant pour la Suisse :

A. Bokhanowsky, Ing. E. P. Z.
Zurich

60, Tödistr. - Tél. Uto 34.62

SOUFFLANTES

Surpresseurs de gaz
et de vapeur.

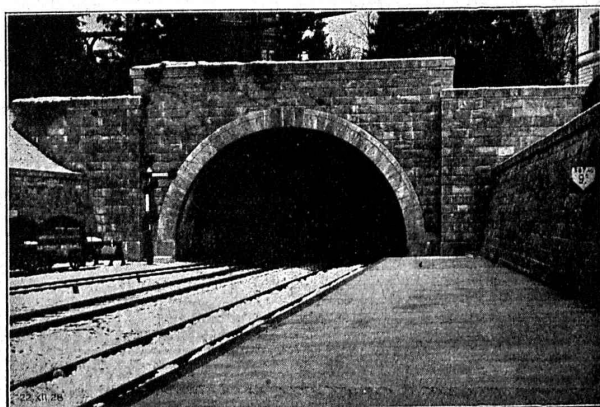
Moto- et turbo-extracteurs
de gaz

pour fours à chaux, à coke, etc.

*Alliages
d'aluminium légers
à haute résistance mécanique*

ANTICORODAL. AVIONAL. ALUFONT.
EN TOILES, BARRES
PROFILÉS ET TUBES
EN LINGOTS BRUTS
OU PIÈCES COULÉES

*S.A. pour l'Industrie
de l'aluminium
Neuhausen*



Tunnel du „Ulmberg“ à Zurich.

Entreprise Générale de Bâtiments
et de Travaux publics

J. J. RUEGG & C°

39, Bühstrasse **ZURICH** Bühstrasse, 39

Terrassements - Canalisations
Maçonnerie - Béton armé

BUREAU D'INGÉNIEUR

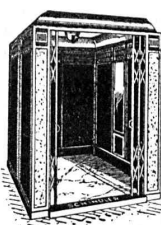
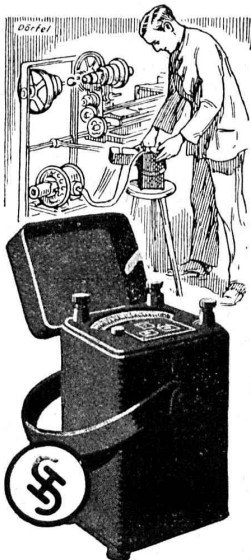
Le nouveau MESUREUR D'ISOLATION SIEMENS

est conforme aux
exigences du praticien.

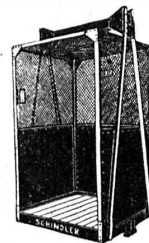
Grande exactitude, disposition
pratique, boîtier protecteur
métallique résistant et étanche,
manivelle repliable, poids
minime.

Renseignements détaillés
par

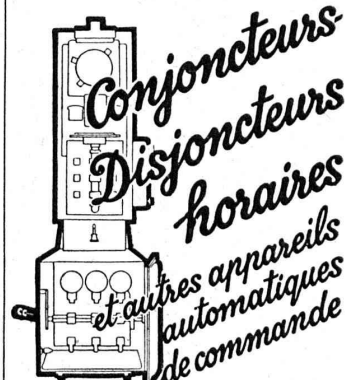
S. A. des Produits Electrotechniques
SIEMENS
Dépt. Siemens & Halske
LAUSANNE - ZURICH



Fabrique d'ascenseurs
électriques
Schindler & C^{ie}
LUCERNE



BOVARD & C^{ie}
BOLLWERK 15 BERNE



de qualité et précision incom-
parables sont fournis par
Fr. Sauter s.A. Bâle

INDICATEUR VAUDOIS

Livre d'adresses de Lausanne et du Canton de Vaud. — Dans toutes librairies.

*Sac en papier spécial PAVAG est sûrement
l'emballage idéal pour chaux, plâtre ou ciment!*



80 % de la Production mondiale de Ciments, Chaux, Plâtre
est paqueté en sacs Papier.

(BUILDING SUPPLY NEWS)

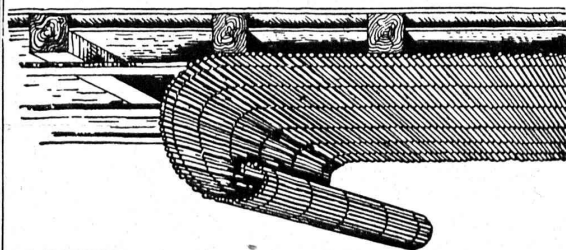
Bureaux de vente :
Rämistrasse, 3
Téléphone : Limmat 28 75

LA BANQUE CANTONALE VAUDOISE

met ses services à la disposition de

MM. les INDUSTRIELS, COMMERÇANTS et PARTICULIERS

Toutes opérations de banque aux meilleures conditions.



Lattis V. S. en roseaux

l'excellent plafond d'un seul tenant,
économique, d'application rapide

Les meilleurs des plafonds

Demandez offres


Tisseries de Roseaux Réunies, Stampfenbachplatz 1, Téléphone : Limmat 11.63, **Zurich 6**

PRO
922

Ce béton est imperméable, car il est dosé de

TOXEMENT

américain si réputé.
Les fondations de beaucoup de grattiers américains sont protégées contre l'action destructive de l'eau par Toxement. Un kilo de Toxement ajouté à chaque sac de ciment donne un béton absolument étanche. Pour tous renseignements et prix s'adresser à



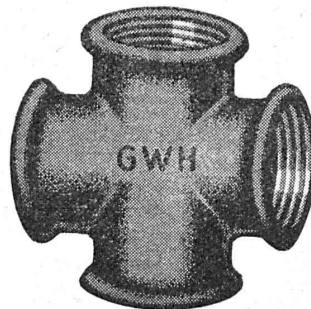
STANDARD

Usine de Vernis et Couleurs S.A. Altstetten (Zurich)

Représentants généraux de la maison Toch

Bros. • New York • fondée en 1848

Pour conduites de
Gaz, Eau et Chauffage
Raccords en fonte malléable



G-W-H

Toute pièce est contrôlée et garantie entière est donnée pour son étanchéité, etc.

Représentation générale pour la Suisse :

Dunkel & Co., Bâle

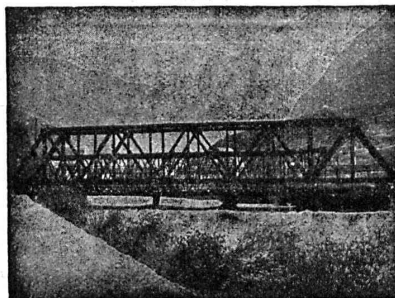
Dreisnitz - Tél. B. 99.37

Toutes les livraisons se font promptement, départ entrepôt Bâle.

Ateliers de Constructions métalliques
et mécaniques

GIOVANOLA FRÈRES S. A.

MONTHEY (Suisse)



Ponts et charpentes métalliques.
Constructions entièrement soudées par procédé électrique.
Ponts roulants. Grues. Vannes. Chaudronnerie en fer.
Conduite forcée. :: Gazomètres.
Réservoirs et appareils mélangeurs.
Cuves à huile pour transformateurs.
Serrurerie en bâtiment.

UNION DES PARQUETERIES SUISSES BERNE

Travaux de parqueterie en tous genres

s'occupe de la fourniture et pose sur
lambourdaige, asphalte ou asphaltine
(nouveau technique).

groupe les meilleures parqueteries de la
Suisse romande.

Demander adresses des représentants dans les
principales villes.



reconnu la meilleure peinture laquée
du monde.

Très brillante ou mate

Représentant général pour la Suisse : BI 516 g

C. HAESSIG, Elisabethstrasse, 11, BALE

Sagrave S. A., à Lausanne

Adresse : Case postale Ouchy — Téléphone 22.997

Bureau à AMPHION-LES-BAINS (Hte Savoie) — Téléphone 5

Spécialité de sables et graviers du lac pour béton armé

Importantes installations de triage et concassage produits bruts et concassés, triés ou tout venant en toutes granulations, pour toutes applications, petit gravier d'allée, sable moulu, tamisé à 2 mm. pour crépissages fins, enduits et jointoyages. — Poussière de roche (Filler) pour liant dans les mortiers bitumineux. — Entreprise de dragage, construction port, canaux, jetées, enrochements.

Asphalte naturel de Travers

Seules mines d'Asphalte en Suisse.

Reconnu le meilleur Asphalte

Représentants pour la Suisse :

E.-R. Zetter & Co,
à Soleure

Maison fondée en 1843.



Marque de fabrique.

Association Suisse des Ingénieurs-Conseils (A. S. I. C.)

Fondée en 1912

Les membres de cette Association, portés dans la liste ci-après par ordre alphabétique, sont des ingénieurs suisses, indépendants des fournisseurs et entreprises, possédant une instruction universitaire et ayant une longue expérience. Ils s'occupent dans leurs spécialités respectives de projets, consultations, estimations, expertises, arbitrages, surveillance et réception de travaux et fournitures. Tous renseignements sont fournis par les membres et par le Secrétariat, Grand-Chêne, 2, à Lausanne, où l'on peut se procurer aussi la liste détaillée des membres avec indication de leur activité.

Dr. B. Bauer, Sempacherstr. 53	Zurich	(E 1, 2, 4, 5)	A. M. Hug, Wannenstrasse 13	Thalwil	(E 1, 3, M 1, 6)
F. Boesch, Pelikanstr. 3	Zurich	(T 1, 4, 5)	W. Hugentobler, Rorschacherstr. 21	St. Gallen	(T 1, 3, 4, 5)
E. Bolleter, Biberlinstr. 38	Zurich	(T 1, 2, 3, 4, 5)	G. Kernen, av. des Alpes 10B	Lausanne	(M 2, 3, 4)
J. Bolomey, av. des Alpes 26	Lausanne	(T 2, 3, 5)	H. Meyer-Peter, Hofstr. 139	Zurich	(T 1, 4, 5)
Ch. Borel, Chemin de l'Escalade 1	Genève	(T 3, O 1, 2, 3)	R. Moor, Bellerivestr. 49	Zurich	(T 1, 3, 4, 5)
F. Bossardt, Gesegnetmattstr. 11	Luzern	(T 2, 3, M 1, 2, 3, 4)	F. M. Osswald, Pflanzschulstr. 56	Winterthur	(Akustik, M 1)
M. Brémont, rue Petitot 10	Genève	(T 1, 2, 3, 4, 5)	S. de Perrot, Saint-Nicolas 1	Neuchâtel	(T 3, O 1, 2)
Dr. J. Büchi, Bahnhofstrasse 38	Zurich	(T 5)	H. Roth, Wernerstr. 24	Bern	(T 4, 5, E 5)
C. Buttcaz, rue Beau-Séjour 12	Lausanne	(T 1, 2, 3, 4, 5)	H. W. Schuler, Bahnhofstr. 37	Zurich	(E 2, 3, 4)
L. Fleisch, Grand-Chêne 2	Lausanne	(M 1, 3, 4, 5, E 3, 4, P)	A. Sonderegger, Vadianstr. 32	St. Gallen	(T 1, 4, 5)
A. Frick, Bürglistr. 28	Zurich	(T 1, 2, 4, 5)	A. Studer, Saint-Honoré 7	Neuchâtel	(T 1, 2, 3, 4, 5)
H. Gicot, avenue Gambach	Fribourg	(T 3, 4)	Hugo Studer, Hadlaubstr. 98	Zurich	(E 3, T 2, 5)
J. E. Goss, rue du Rhône 67	Genève	(M 1, 3, O 1, 2, 3)	Dr. C. Sulzberger, Hadlaubstr. 111	Zurich	(E 1, 2, 4)
Dr. H. E. Gruner, Nauenstr. 7	Basel	(T 1, 4, 5)	A. Vaucher, Chemin Venel 6	Genève	(T 4, 5, M 2, 3, 4, E 2, 3, 4, 5)
P. Gysi, Bolleystr. 1	Zurich	(E 1, 2, 4, 5)	A. Walther, Wytikonstr. 17	Zurich	(O 1, 2, 3, T 3)
Dr. W. Wyssling, Schönenbergstr.		Wädenswil	(E 2, 3, 4, O 3)		

OBSERVATION : Les signes, ajoutés entre parenthèses après l'adresse, donnent en abrégé le champ d'activité spécial de chaque membre et signifient :

T = GÉNIE CIVIL : 1) routes, ponts, fondations, sondages ; 2) chemins de fer, chemins de fer spéciaux, tramways ; 3) béton armé, constructions métalliques, constructions industrielles ; 4) correction de rivières, irrigation, drainage, distribution d'eau ; 5) aménagement de forces hydrauliques et navigation fluviale.

M = MÉCANIQUE : 1) mécanique générale, appareils de levage et de transport, machines-outils ; 2) machines hydrauliques (moteurs, pompes, etc.) ; 3) machines thermiques (à vapeur, à explosion et à combustion), chaudières, machines frigorifiques ; 4) chauffage, ventilation, condenseries et sécheresses ; 5) industrie du gaz, usines et applications.

E = ÉLECTRICITÉ : 1) machines et appareils électriques, mesurage, étalonnage ; 2) usines électriques et installations de distribution d'électricité ; 3) chemins de fer et traction électrique en général ; 4) applications électriques (éclairage, force motrice, installations électrothermiques et autres utilisations) ; 5) questions économiques, exploitation d'usines, tarifs.

O = ORGANISATION INDUSTRIELLE : 1) installation de fabriques ; 2) calculs de fabrication ; 3) organisation générale d'entreprises industrielles.

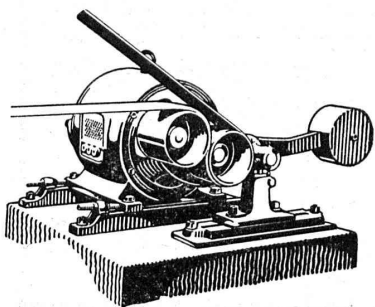
P = PROPRIÉTÉ INDUSTRIELLE : obtention de brevets, dessins et modèles, recherches, litiges.



SOCIÉTÉ DES
USINES DE LOUIS DE ROLL

CLUS

USINE DE CLUS
À KLUS (CT. DE SOLEURE)



Transmissions Lénix

Transmissions directes avec grands rapports et distances d'axes réduites.
Suppression des renvois. Economie de force, de courroies et de place.

SUCCURSALE: FONDERIE D'OLTEN

Fonte brute pour poulies et roues dentées en tous genres.

Outillage PNEUMATIQUE ATLAS - Notz & C°, Bienne



CALORIE S. A.

Lausanne - Genève
Montreux
Sion - Brigue.
Fribourg - Bienne
Neuchâtel
La Chaux-de-Fonds

Chauffages centraux. Ventilations. Installations sanitaires. Cuisines d'hôtels.

Lyon



5

ATOUPS

en main avec une

MACHINE MENCK

pouvant être employée comme Pelle, Excavateur à
Grappin, Dragline, Sonnette et Grue



MENCK & HAMBROCK
ALTONA-HAMBURG



Représentation générale pour la Suisse :

Robert Aebi & C^{ie}, S. A., Zurich - Werdmühleplatz, 2
Téléphone Seinau 17.50