

Objektyp: **Advertising**

Zeitschrift: **Bulletin technique de la Suisse romande**

Band (Jahr): **56 (1930)**

Heft 19

PDF erstellt am: **13.09.2024**

### **Nutzungsbedingungen**

Die ETH-Bibliothek ist Anbieterin der digitalisierten Zeitschriften. Sie besitzt keine Urheberrechte an den Inhalten der Zeitschriften. Die Rechte liegen in der Regel bei den Herausgebern. Die auf der Plattform e-periodica veröffentlichten Dokumente stehen für nicht-kommerzielle Zwecke in Lehre und Forschung sowie für die private Nutzung frei zur Verfügung. Einzelne Dateien oder Ausdrucke aus diesem Angebot können zusammen mit diesen Nutzungsbedingungen und den korrekten Herkunftsbezeichnungen weitergegeben werden. Das Veröffentlichen von Bildern in Print- und Online-Publikationen ist nur mit vorheriger Genehmigung der Rechteinhaber erlaubt. Die systematische Speicherung von Teilen des elektronischen Angebots auf anderen Servern bedarf ebenfalls des schriftlichen Einverständnisses der Rechteinhaber.

### **Haftungsausschluss**

Alle Angaben erfolgen ohne Gewähr für Vollständigkeit oder Richtigkeit. Es wird keine Haftung übernommen für Schäden durch die Verwendung von Informationen aus diesem Online-Angebot oder durch das Fehlen von Informationen. Dies gilt auch für Inhalte Dritter, die über dieses Angebot zugänglich sind.



# ROULEMENTS A BILLES

et

## Roulements à rouleaux de précision

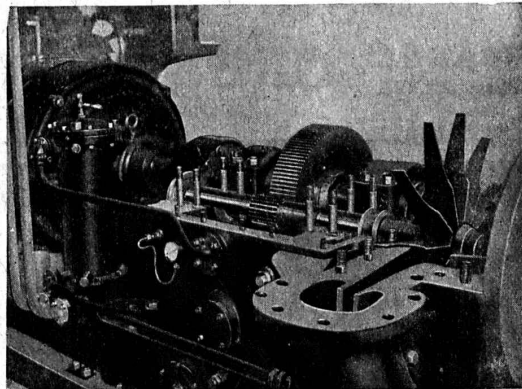
offrent le plus grand avantage dans toutes leurs applications  
au point de vue

SÉCURITÉ DE FONCTIONNEMENT

**AMSLER & Co, FEUERTHALEN (Suisse)**

## SOCIÉTÉ RATEAU PARIS

Pompes centrifuges  
Ventilateurs  
Compresseurs  
Surpresseurs de gaz  
Extracteurs de gaz



Moto-Extracteur de gaz carbonique 200 ch. 7320 t/m

Représentant pour la Suisse :

**A. BOKHANOWSKY**

ING. E. P. Z.

**ZURICH**

Tödistrasse, 60 Tel. 53.462

Turbines à vapeur  
Turbopompes  
Turbosoufflantes  
Accumulateurs de vapeur  
Robinetterie industrielle



**OEDERLIN  
BADEN**

## LA NOUVELLE LAMPE „AARAU” AVEC DEPOLISSAGE INTERIEUR

(Forme unitaire 25, 40, 60, 75  
et 100 Watts) est avantageuse  
dans ce sens que, tout en  
donnant le même plein effet  
de lumière que la lampe avec  
verre clair, cette lumière se  
trouve répartie de manière  
agréable, n'éblouissant pas  
et ménageant les yeux.  
La paroi de verre ex-



terieur peut toujours  
être maintenue en état  
de propreté ce qui n'est  
pas le cas pour la lampe  
dépouillée extérieurement.

USINES DE LAMPES  
ELECTRIQUES AARAU S.A.  
**AARAU**

*Pour expédier ciment ou chaux,*  
**PAVAG est le sac qu'il vous faut!**



80 % de la Production mondiale de Ciments, Chaux, Plâtre  
est paqueté en sacs Papier. (BUILDING SUPPLY NEWS)

Bureaux de vente :  
**Rämistrasse, 3**  
Téléphone : Limmat 28 75



## Entreprise générale de Travaux d'asphaltage

pour Couvertures et Dallages étanches de Toitures plates, Voûtes, Tunnels,  
Terrasse, Balcons, Chambres à lessives, Chambres de bains, Entendages, etc.  
Application verticale Pour assèchement des murs.

Travaux garantis.

Nombreuses références.

**LAUSANNE**  
Téléphone 22.826

**ORESTE ROSSO**  
MAITRE-ASPHALTEUR

**VEVEY**  
Téléphone 151

## Manufacture de Courroies S. A.

Anciennement  
Weber & C<sup>ie</sup>.

**Menziken**

Téléphone 133



Courroies en cuir :

ARGOVIA en cuir brun de premier choix  
MONOPLAN en cuir spécial, grande souplesse  
RIVAL en cuir chromé, inextensible  
PIEUVRE courroie brevetée  
Courroies rondes, massives et tordues

Courroies ATLAS Balata

## DÉCORATIONS EN STAFF

Fabrication spéciale brevetée  
et meilleur équivalent des travaux exécutés sur place.  
Se les procurer de préférence chez

**ERNEST HABERER & C<sup>ie</sup> - BERNE**  
SULGENAUWEG, 38      Téléph. : Bollwerk 29.43

Exécution prompte et soignée de commandes directes suivant  
nos catalogues et de travaux d'après plans spéciaux.

Compositions spéciales avec les motifs de nos catalogues pour  
plafonds, murs, etc. en tous genres et grandeurs, d'après  
indications, sont faites gratuitement.

Conditions avantageuses — Catalogues à disposition

Demandez croquis et propositions de nos

**Décorations en Staff modernes de toute dernière création**

## Sagrave S. A., à Lausanne

Adresse : Case postale Ouchy — Téléphone 22.997

Bureau à AMPHION-LES-BAINS (Hte Savoie) — Téléphone 5

### Spécialité de sables et graviers du lac pour béton armé

Importantes installations de triage et concassage produits  
bruts et concassés, triés ou tout venant en toutes granu-  
lations, pour toutes applications, petit gravier d'allée, sable  
moulu, tamisé à 2 mm. pour crépissages fins, enduits et  
jointoyages. — Poussière de roche (Filler) pour liant  
dans les mortiers bitumineux. — Entreprise de dragage,  
construction port, canaux, jetées, enrochements.



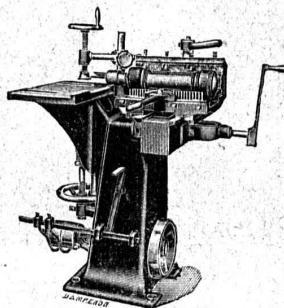
**Garantie**  
contre les ouragans

Excellente ardoise pour couvertures  
et revêtements de façades

**Durée illimitée**  
**Garantie 10 ans**

Revêtements intérieurs de plafonds  
et parois

## MACHINES A BOIS



Mortaiseuse.

**MULLER**  
& C<sup>o</sup> S. A.  
**BRUGG**



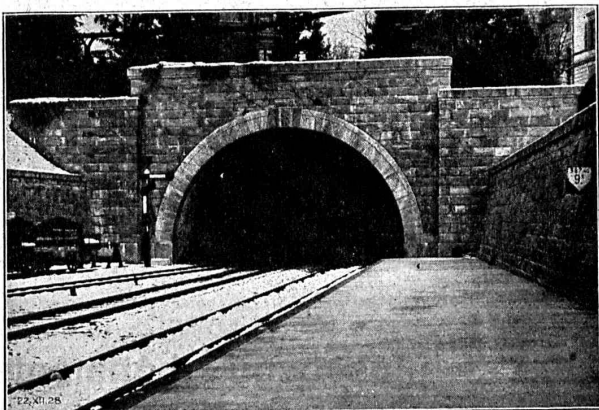
ESKIMO

Les **CUISINIÈRES A GAZ**, renommées par

leur construction solide,  
leur fabrication suisse, très soignée,  
leur élégance, leur prix très modéré,  
obtiennent partout un succès énorme.

**AFFOLTER, CHRISTEN & C<sup>ie</sup>, S. A., BALE**

Nos offres et catalogues sur demande.



Tunnel du „Ulmerberg“ à Zurich.

Entreprise Générale de Bâtiments  
et de Travaux publics

**J. J. RUEGG & C<sup>o</sup>**

39, Bühstrasse **ZURICH** Bühstrasse, 39

Terrassements - Canalisations  
Maçonnerie - Béton armé

BUREAU D'INGÉNIEUR

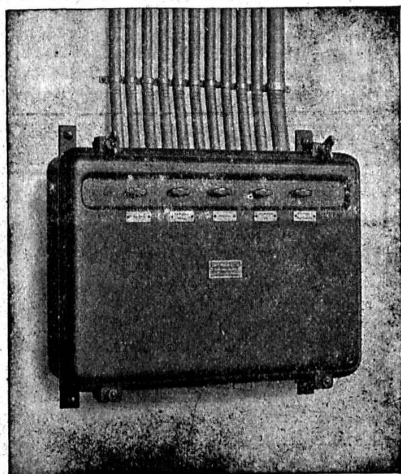
**CHARLES MAIER & C<sup>IE</sup>**

FABRIQUE D'APPAREILS ELECTRIQUES - SCHAFFHOUSE

16, Place St-François  
Téléphone 27.222

Bureau de **LAUSANNE**

Ad. télégr.:  
Maieélec, Lausanne



Coffret pour installations de lumière.

Gros appareillage, pupitres de commande  
pour l'équipement des

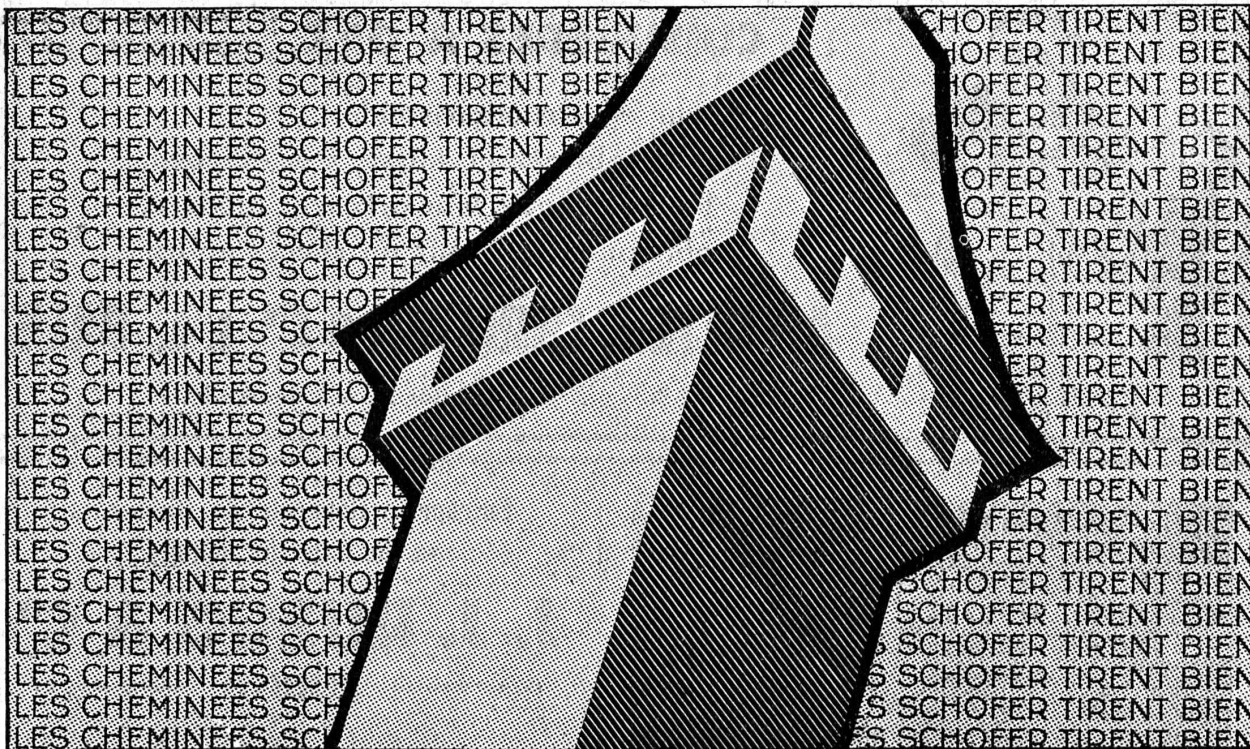
Usines électriques - Stations transformatrices  
Stations en plein air

Coffrets de manœuvre pour moteurs et chauffage

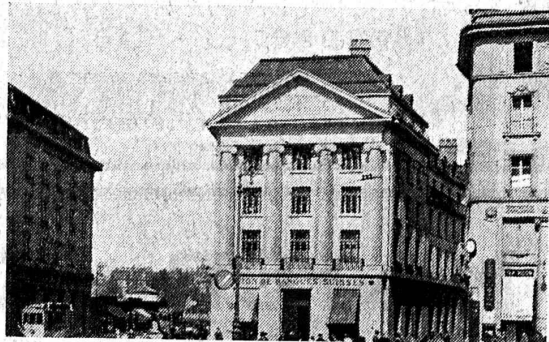
Batteries de coffrets de manœuvre

Coffrets blindés pour installations de lumière

Commandes électriques pour sonneries d'église



Union de Banques Suisses, Lausanne.



## Les plus beaux bâtiments sont pourvus de cheminées Schofer!

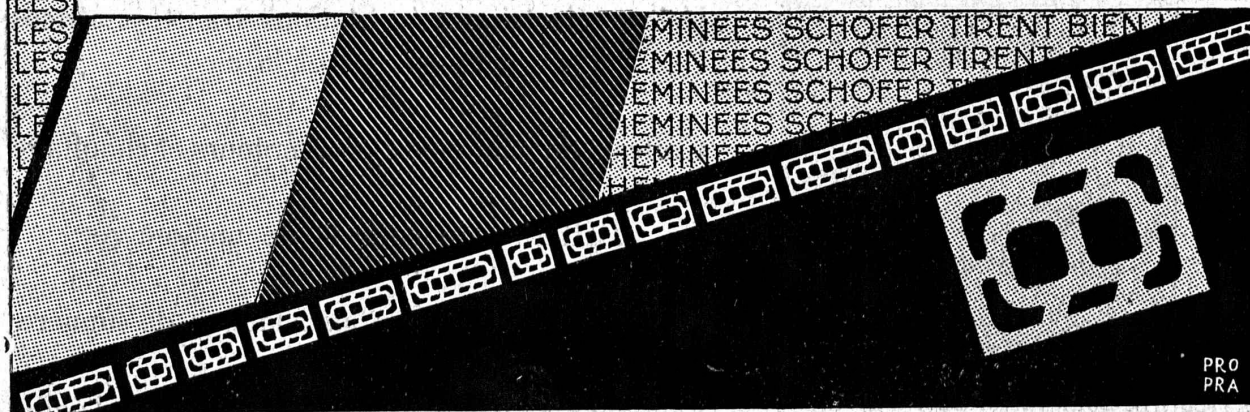
Leur tirage est parfait quelles que soient les conditions atmosphériques. Elles aèrent les cuisines et les pièces d'appartement, se posent rapidement et prennent peu de place. Elles sont une garantie contre les émanations de la fumée, qui peuvent se produire dans les cheminées

maçonnées et provoquer de coûteuses réparations. Les cheminées Schofer existent en plus de 30 profils et pour tous genres d'immeubles: de la petite maison locative ou villa au plus grand édifice public. Nos spécialistes vous conseilleront gratuitement dans tous les cas spéciaux.

## FABRIQUE DE CHEMINÉES ALLSCHWIL

Représentants en Suisse Romande:

Neuchâtel: René Convert, Ingénieur, Maladière, 30  
 La Chaux de Fonds: Maison Nuding, matériaux de construction  
 Lausanne: Louis Rossi, architecte, 11, Place St. François  
 Genève: Ernest Kühni, matériaux de construction, 4, rue du Nant



PRO  
PRA

# SULZER

## Pompes centrifuges

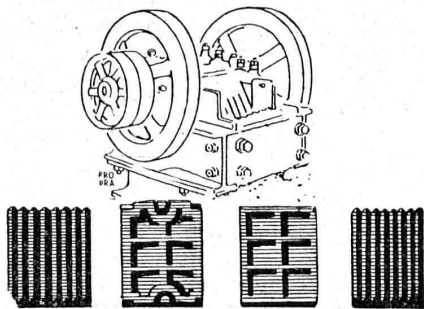
pour stations de distribution d'eau municipales et communales, toutes exploitations agricoles et industrielles, installations d'accumulation, alimentation de chaudières, irrigation et drainage, service d'incendie, pompage d'eaux d'égout et fonçage de mines. Pompes domestiques à fonctionnement automatique. Pompes sur chariots.

## Ventilateurs

hélicoïdaux pour pressions . . . jusqu'à 10 mm de colonne d'eau, à basse pression pour pressions de 10 - 100 mm de colonne d'eau, à moyenne pression p. pressions de 60 - 300 mm de colonne d'eau, à haute pression pour pressions de 60 - 2000 mm de colonne d'eau, Exécutions spéciales livrées pour des débits jusqu'à 500 m<sup>3</sup>/sec.

**SULZER FRÈRES, SOCIÉTÉ ANONYME, WINTERTHUR**

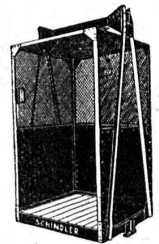
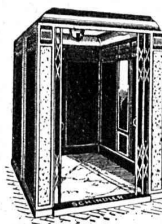
## ACIERS SANDVIK - Notz & C°, Bienne



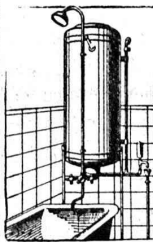
**MACHOIRES**  
de concasseurs en  
acier dur au manganèse

# OEHLER

Usines Métallurgiques Oehler & Co S.A. Aarau



Fabrique d'ascenseurs  
électriques  
**Schindler & C<sup>ie</sup>**  
LUCERNE

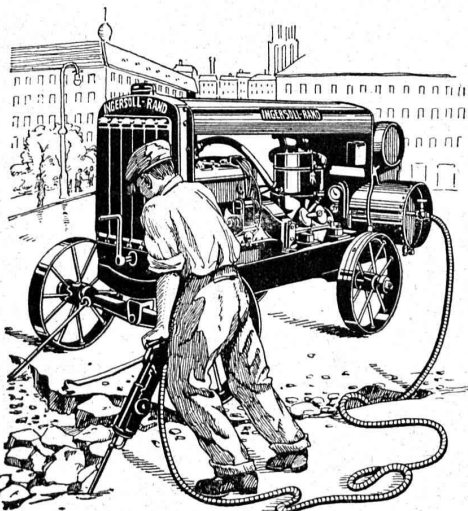


INSTALLATIONS SANITAIRES  
**Maison Daniel PERRET**

Perret frères, LAUSANNE, 6-8, Av. de Béthusy

Installation d'Usines, Villas, Salles de bains  
simples et modernes. — Système anglais.

MAGASIN D'EXPOSITION ET DE VENTE  
Maison fondée en 1888. TÉLÉPHONE 25.581



Les installations de

**Compresseurs - Brise-béton - Fouloirs  
Marteaux perforateurs**

# INGERSOLL - RAND

sont économiques et d'un grand rendement.

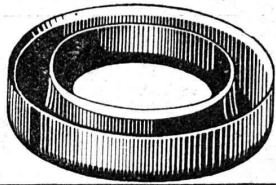
Demandez offres, liste de références et visite d'ingénieur à

## ROBERT AEBI & C<sup>ie</sup> S. A.

Téléphone : 31.750

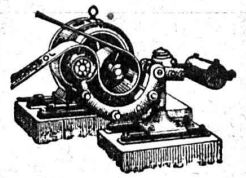
**ZURICH**

Werdmühleplatz, 2



# TANNERIE de VEVEY S.A.

Courroies de Transmission en Cuir. - Cuirs Emboutis.  
Articles techniques. - Pignons en Cuir vert, Joints, etc.



## S. A. pour la Recherche et le Captage des Eaux souterraines

34 Spitalgasse BERNE Tél. Bollwerk 26-34

**Forages à Diamants    Puits filtrants    Sondages**

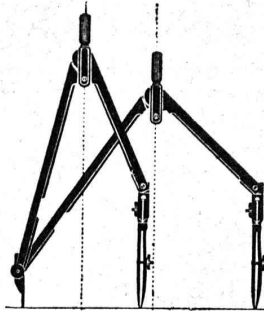
## SPÄLTI FILS & C<sup>ie</sup>, VEVEY

Rue des Chenevières, 11

Téléphone 9.40

Réparation. Transformation. Rebobinage  
Livraison. Achat. Echange de Machines.  
Transformateurs, Appareils électriques  
:: :: de toutes provenances :: ::

Même maison à Zurich, Hardturmstrasse 121



# Kern

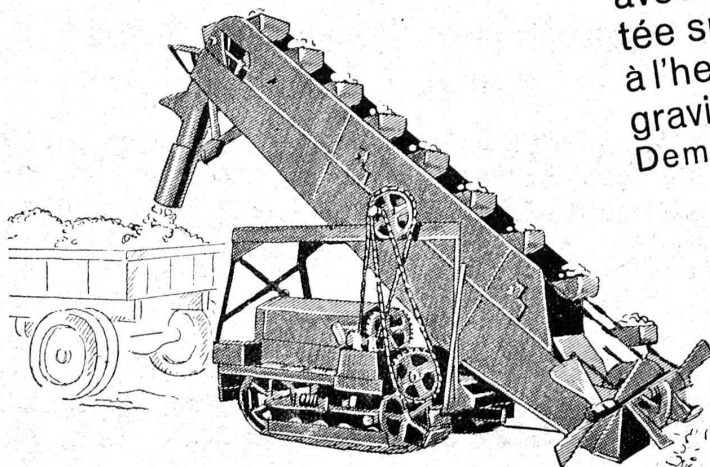
AARAU

COMPAS SUISSES  
de haute précision

KERN & C<sup>ie</sup>, Soc. An., AARAU

# Installations de chargement

avec chargeuse-pelleteuse mon-  
tée sur tracteur à chenille - charge  
à l'heure 60 à 70 m cubes de sable,  
gravier, ballast, charbon, coke, etc.  
Demandez notre catalogue spécial.

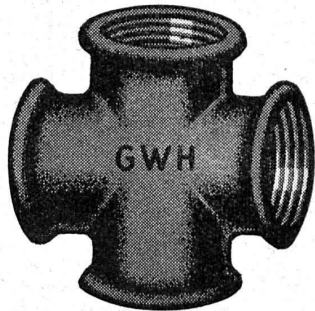


**U-AMMANN, Ateliers  
de Constructions S.A.  
Langenthal**



PRO  
PRA

Pour conduites de  
**Gaz, Eau et Chauffage**  
Raccords en fonte malléable



**G-W-H**

Toute pièce est contrôlée et garantie entière  
est donnée pour son étanchéité, etc.

Représentation générale pour la Suisse :

**Dunkel & Co., Bâle**

Dreispietz - Tél. B. 99.37

Toutes les livraisons se font promptement,  
départ entrepôt Bâle.



ONZIÈME  
**COMPTOIR  
SUISSE**  
**LAUSANNE**  
15 au 28 SEPTEMBRE  
BILLETS DE SIMPLE COURSE  
VALABLES POUR LE RETOUR



**S. A. FABRIQUES DE MEUBLES**  
Horgen-Glaris à Horgen

Maison suisse la plus importante pour

**AMEUBLEMENT**

de Salles de concert, théâtres, cinématographes, restaurants, cafés, salles à manger, vestibules etc.

## Association Suisse des Ingénieurs-Conseils (A. S. I. C.)

Fondée en 1912

Les membres de cette Association, portés dans la liste ci-après par ordre alphabétique, sont des ingénieurs suisses, indépendants des fournisseurs et entreprises, possédant une instruction universitaire et ayant une longue expérience. Ils s'occupent dans leurs spécialités respectives de projets, consultations, estimations, expertises, arbitrages, surveillance et réception de travaux et fournitures. Tous renseignements sont fournis par les membres et par le Secrétariat, Grand-Chêne, 2, à Lausanne, où l'on peut se procurer aussi la liste détaillée des membres avec indication de leur activité.

Dr. B. Bauer, Cäcilienstr. 3	Zurich	(E 1, 2, 4, 5)	A. M. Hug, Wannenstrasse 13	Thalwil	(E 1, 3, M 1, 6)
F. Boesch, Pelikanstr. 3	Zurich	(T 1, 4, 5)	W. Hugentobler, Rorschacherstr. 21	St. Gallen	(T 1, 3, 4, 5)
E. Bolleter, Biberlinstr. 38	Zurich	(T 1, 2, 3, 4, 5)	G. Kernen, av. des Alpes 10B	Lausanne	(M 2, 3, 4)
J. Bolomey, av. des Alpes 26	Lausanne	(T 2, 3, 5)	H. Meyer-Peter, Hofstr. 139	Zurich	(T 1, 4, 5)
Ch. Borel, Chemin de l'Escalade 1	Genève	(T 3, O 1, 2, 3)	R. Moor, Bellerivestr. 49	Zurich	(T 1, 3, 4, 5)
F. Bossardt, Gesegnetmattstr. 11	Luzern	(T 2, 3, M 1, 2, 3, 4)	F. M. Osswald, Pflanzschulstr. 56	Winterthur	(Akustik, M 1)
M. Brémond, rue Petitot 10	Genève	(T 1, 2, 3, 4, 5)	S. de Perrot, Saint-Nicolas 1	Neuchâtel	(T 3, O 1, 2)
Dr. J. Büchi, Bahnhofstrasse 38	Zurich	(T 5)	H. Roth, Wernerstr. 24	Bern	(T 4, 5, E 5)
C. Buttica, rue Beau-Séjour 12	Lausanne	(T 1, 2, 3, 4, 5)	H. Scherer, Museggstr. 15a	Luzern	(T 1, 3)
J. Calame, chemin Ad. Pasteur 12	Genève	(T 1, 3, 5, M 2)	H. W. Schuler, Bahnhofstr. 37	Zurich	(E 2, 3, 4)
L. Flesch, Grand-Chêne 2	Lausanne	(M 1, 3, 4, 5, E 3, 4, P)	A. Sonderegger, Vadianstr. 32	St. Gallen	(T 1, 4, 5)
A. Frick, Bürglistr. 28	Zurich	(T 1, 2, 4, 5)	A. Studer, Saint-Honoré 7	Neuchâtel	(T 1, 2, 3, 4, 5)
H. Gicot, avenue Gambach	Fribourg	(T 3, 4)	Hugo Studer, Hadlaubstr. 98	Zurich	(E 3, T 2, 5)
J. E. Goss, rue du Rhône 67	Genève	(M 1, 3, O 1, 2, 3)	Dr. C. Sulzberger, Hadlaubstr. 111	Zurich	(E 1, 2, 4)
Dr. H. E. Gruner, Nauenstr. 7	Basel	(T 1, 4, 5)	A. Vaucher, Chemin Venel 6	Genève	(T 4, 5, M 2, 3, 4, E 2, 3, 4, 5)
P. Gysi, Bolleystr. 1	Zurich	(E 1, 2, 4, 5)	A. Walther, Wytikonstr. 17	Zurich	(O 1, 2, 3, T 3)
	Dr. W. Wyssling, Schönenbergstr.	Wädenswil	(E 2, 3, 4, O 3)		

**OBSERVATION :** Les signes, ajoutés entre parenthèses après l'adresse, donnent en abrégé le champ d'activité spécial de chaque membre et si signifient :  
T = GÉNIE CIVIL: 1) routes, ponts, fondations, sondages; 2) chemins de fer, chemins de fer spéciaux, tramways; 3) béton armé, constructions métalliques, constructions industrielles; 4) correction de rivières, irrigation, drainage, distribution d'eau; 5) aménagement de forces hydrauliques et navigation fluviale.

M = MÉCANIQUE: 1) mécanique générale, appareils de levage et de transport, machines-outils; 2) machines hydrauliques (moteurs, pompes, etc.); 3) machines thermiques (à vapeur, à explosion et à combustion), chaudières, machines frigorifiques; 4) chauffage, ventilation, condenseries et sécheresses; 5) industrie du gaz, usines et applications.

E = ÉLECTRICITÉ: 1) machines et appareils électriques, mesurage, étalonnage; 2) usines électriques et installations de distribution d'électricité; 3) chemins de fer et traction électrique en général; 4) applications électriques (éclairage, force motrice, installations électrothermiques et autres utilisations); 5) questions économiques, exploitation d'usines, tarifs.

O = ORGANISATION INDUSTRIELLE: 1) installation de fabriques; 2) calculs de fabrication; 3) organisation générale d'entreprises industrielles.

P = PROPRIÉTÉ INDUSTRIELLE: obtention de brevets, dessins et modèles, recherches, litiges.





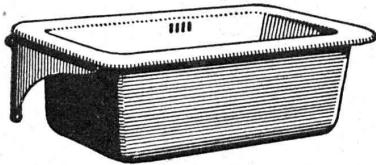
SOCIÉTÉ DES  
USINES DE LOUIS DE ROLL

CLUS

USINE DE CLUS  
À KLUS (CT. DE SOLEURE)

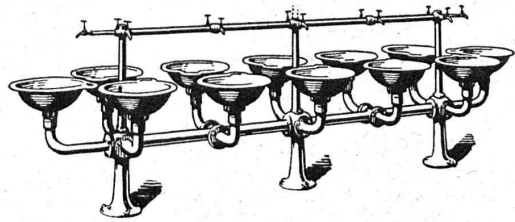


# Articles sanitaires en fonte émaillée, façon porcelaine

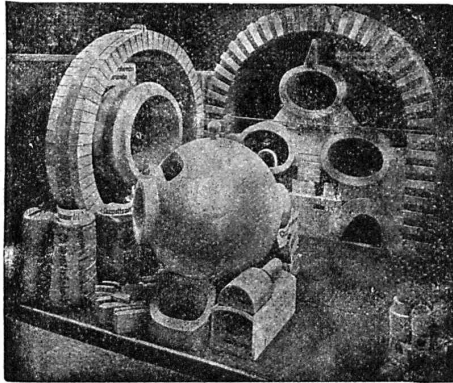


Catalogue N° 213 sur demande.

**Lavabos**  
**Lavabos de toilette**  
**Lavabos en série**  
**Vidoirs - Eviers**  
**Bassins - Consoles**  
**Fontaines lave-mains**  
**Eviers**  
pour installations en série, etc.



M. Brailard, architect.  
Rue de l'Arquebuse  
Genève.



## Fabrique de Produits Réfractaires Lausen S. A.

Fondée en 1872 **Lausen** (Bâle-Camp.) Téléphone N° 27

Matériaux réfractaires à l'usage de toutes les industries  
et pour tous genres de fours.

**PRODUITS RÉSISTANT AUX ACIDES**

*Exposition Nationale Berne 1914 : Médaille d'or.*

SOCIÉTÉ ANONYME

# BROWN, BOVERI & C<sup>IE</sup>, BADEN

Bureaux techniques à Baden, Bâle, Berne, Lausanne

La



**MARQUE DE QUALITÉ**



de l'A. S. E.

garantit une bonne marchandise

**NOS**

## **COFFRETS DE MANŒUVRE TYPE FC**

peuvent être munis de cette marque de qualité

**Demandez le procès-verbal des essais, le tarif et une description**