

**Zeitschrift:** Bulletin technique de la Suisse romande  
**Band:** 56 (1930)  
**Heft:** 20

## Werbung

### Nutzungsbedingungen

Die ETH-Bibliothek ist die Anbieterin der digitalisierten Zeitschriften. Sie besitzt keine Urheberrechte an den Zeitschriften und ist nicht verantwortlich für deren Inhalte. Die Rechte liegen in der Regel bei den Herausgebern beziehungsweise den externen Rechteinhabern. [Siehe Rechtliche Hinweise.](#)

### Conditions d'utilisation

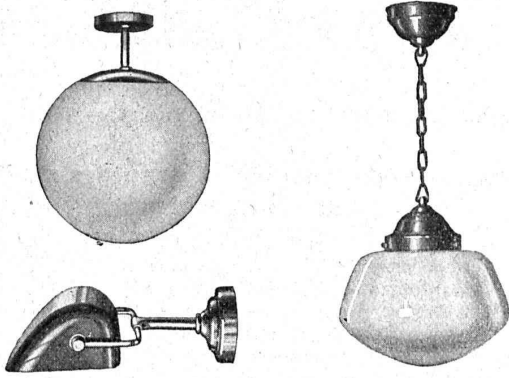
L'ETH Library est le fournisseur des revues numérisées. Elle ne détient aucun droit d'auteur sur les revues et n'est pas responsable de leur contenu. En règle générale, les droits sont détenus par les éditeurs ou les détenteurs de droits externes. [Voir Informations légales.](#)

### Terms of use

The ETH Library is the provider of the digitised journals. It does not own any copyrights to the journals and is not responsible for their content. The rights usually lie with the publishers or the external rights holders. [See Legal notice.](#)

**Download PDF:** 21.12.2024

**ETH-Bibliothek Zürich, E-Periodica, <https://www.e-periodica.ch>**



**ARMA**

## RÉFLECTEURS et DIFFUSEURS pour éclairage extérieur et intérieur

Armatures spéciales pour tout emploi :  
cuisines - vestibules - magasins - vitrines  
bureaux - écoles - ateliers - usines - halles  
machines - fabriques - cours - places - rues  
etc.

**LICHTTECHNIK A.-G., ZURICH**

Telephon : 54.616

Seestrasse Nr. 336

(Fabrique à Hérissau)

Pour le traitement  
des parements visibles du béton  
employez le



qui est le seul moyen pour lui  
donner son bel aspect naturel.

Pour vous en convaincre  
visitez les bains de Vevey-Plage.

Seuls fabricants :

**CONTEX S.A., GENÈVE**

CASE RIVE 244

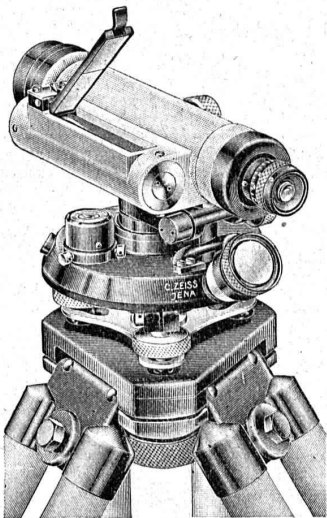
TÉLÉPHONE 41.680

# ZEISS

## Niveau à lunette IV

Cercle complètement couvert. Vis micrométrique.  
Lentille de mise au point interne.

Après le pointage on peut lire commodément  
le cercle sans le moindre mouvement de tête, en changeant  
tout simplement la direction visuelle.



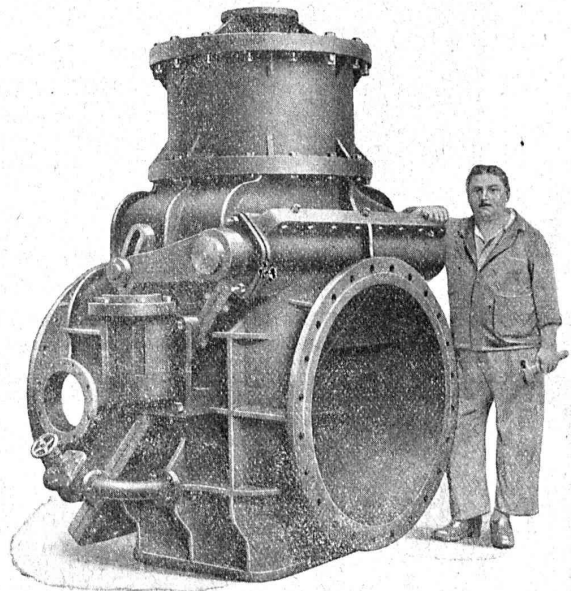
Niveau à lunette IV.

Théodolites  
Tachéomètre réducteur  
Mires parlantes  
Equerres à prisme

Demandez  
renseignements et brochures  
à votre  
fournisseur habituel  
ou à



## SOCIÉTÉ RATEAU PARIS



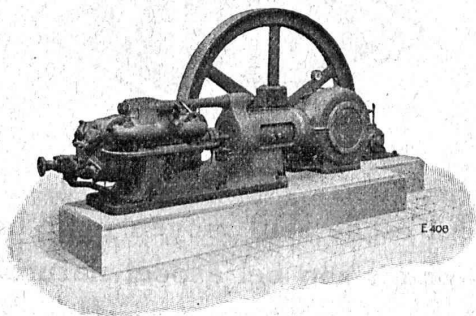
## GROSSE ROBINETTERIE

Représentant exclusif pour la Suisse :

**A. BOKHANOWSKY, Ing. E. P. Z.**

60, Tödistrasse ZURICH Téléphone 53.462

**ESCHER WYSS & C<sup>IE</sup> S.A.**  
Zurich  
Suisse



**Machines frigorifiques  
et à glace**

à acide carbonique et à ammoniac

75/29

**Sagrave S. A., à Lausanne**

Adresse : Case postale Ouchy — Téléphone 22.997

Bureau à AMPHION-LES-BAINS (Hte Savoie) — Téléphone 5

**Spécialité de sables et graviers du lac  
pour béton armé**

Importantes installations de triage et concassage produits bruts et concassés, triés ou tout venant en toutes granulacions, pour toutes applications, petit gravier d'allée, sable moulu, tamisé à 2 mm. pour crépissages fins, enduits et jointoyages. — Poussière de roche (Filler) pour liant dans les mortiers bitumineux. — Entreprise de dragage, construction port, canaux, jetées, enrochements.

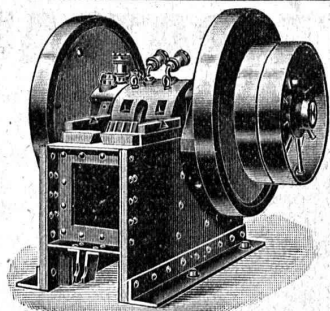
Tout ce qui concerne les

# Annonces

du

Bulletin Technique doit être adressé exclusivement à la  
**Société suisse d'Édition (Indicateur vaudois)**  
Lausanne.

Nous déclinons toute responsabilité pour ce qui porte une  
autre suscription. Régie des Annonces.



## CONCASSEURS

de notre propre fabrication

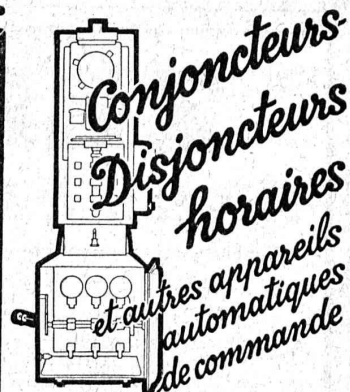
machines de 1<sup>re</sup> qualité munies de plaques de sécurité excluant toute rupture,

**stationnaires et roulantes**

avec ou sans moteur, de 20 à 60 m<sup>3</sup> de production journalière, sont fournies à titre de vente ou de location à des conditions vraiment avantageuses par la maison

**BRUN & C<sup>IE</sup>**, Fabrique de machines **Nebikon** (Lucerne)

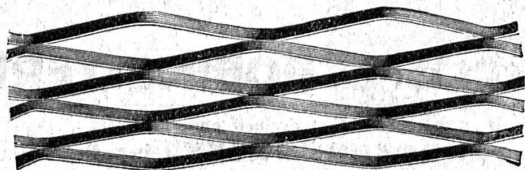
Téléphone : N° 12. — Références de premier ordre. — Télégrammes : BRUN.



de qualité et précision incomparables sont fournis par

**Fr. Sauter S.A. Bâle**

# Le Métal déployé



se vend à Lausanne

chez

**Francillon**

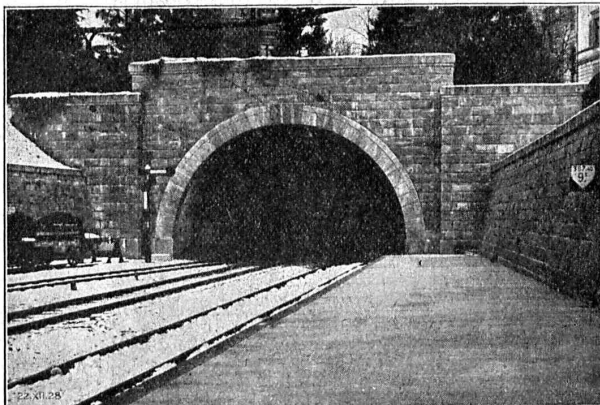


ESKIMO

Les **CUISINIÈRES A GAZ**, renommées par leur construction solide, leur fabrication suisse, très soignée, leur élégance, leur prix très modéré, obtiennent partout un succès énorme.

**AFFOLTER, CHRISTEN & C<sup>ie</sup>, S. A., BALE**

Nos offres et catalogues sur demande.



Tunnel du „Ulmerg“ à Zurich.

Entreprise Générale de Bâtiments  
et de Travaux publics

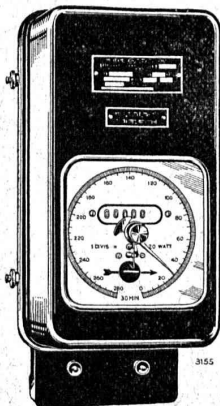
**J. J. RUEGG & C<sup>o</sup>**

39, Bühstrasse **ZURICH** Bühstrasse, 39

Terrassements - Canalisations  
Maçonnerie - Béton armé

BUREAU D'INGÉNIEUR

# COMPTEURS D'ÉLECTRICITÉ LANDIS & GYR



Compteur avec indicateur de maximum et contact à signaux

SIMPLE - DOUBLE - TRIPLE TARIF  
A MAXIMUM - A DÉPASSEMENT  
D'ÉNERGIE RÉACTIVE

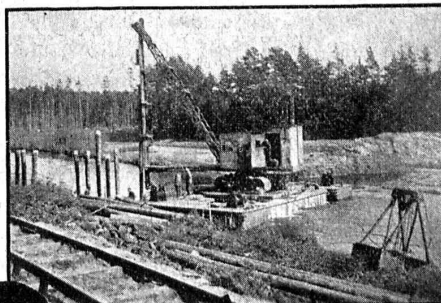
« TRIVECTOR »  
le nouveau compteur d'énergie  
apparente

« MAXIGRAPH »  
Compteur enregistrant les valeurs  
moyennes de la charge

**ALLUMEURS-  
EXTINCTEURS-  
HORAIRES**

TRANSFORMATEURS DE MESURE  
WATTMÈTRES FERRARIS  
STATIONS D'ÉTALONNAGE

**LANDIS & GYR S. A.**  
**ZOUG (Suisse)**



**2 JOURS**  
**AU LIEU DE 14 JOURS**

grâce à la  
**MACHINE MENCK MOD. III**  
**AVEC EQUIPEMENT EN SONNETTE**  
pour la construction sur un cours d'eau  
d'un pont provisoire - Environ 40 pilotis  
y furent battus à 3 mètres de profondeur.

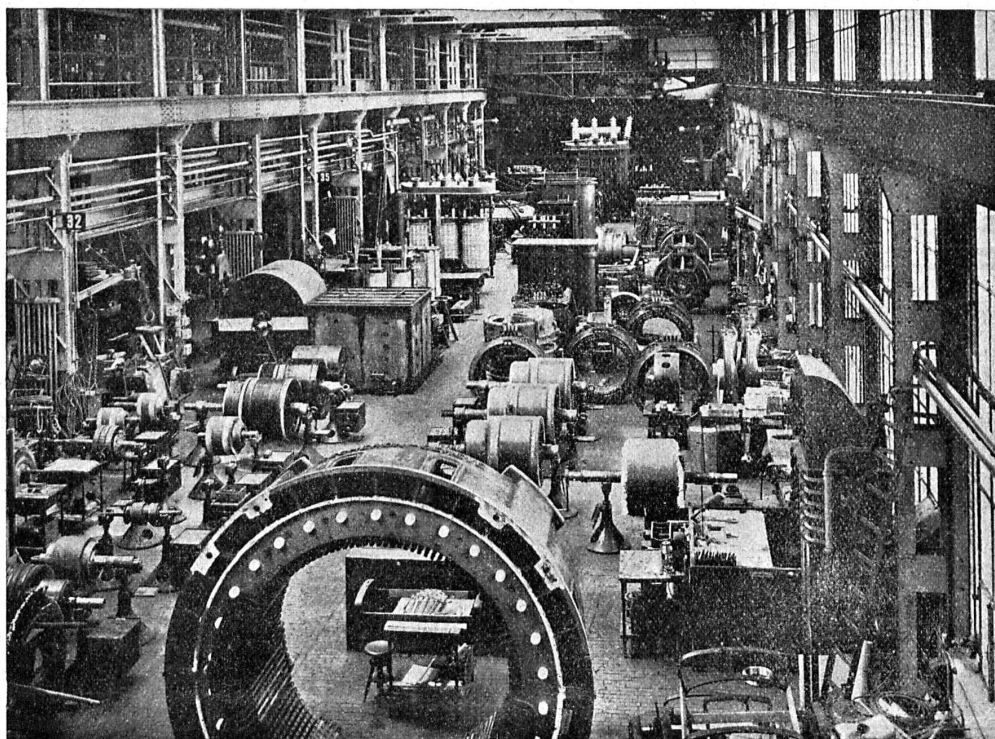


**MENCK & HAMBROCK**  
**ALTONA-HAMBURG**



Représentation générale pour la Suisse :  
**Robert Aebi & Cie, S. A., Zurich**  
Werdmühleplatz, 2 — Téléphone 31.750

# SÉCHERON



*Ateliers de Sécheron. — Vue partielle du hall de montage et de bobinage :  
au premier plan, machines tournantes ;  
au second plan, transformateurs.*

**MACHINES ROTATIVES      TRANSFORMATEURS**  
**TRACTION ÉLECTRIQUE**

**APPAREILS ET MACHINES POUR LA SOUDURE ELECTRIQUE**

**ÉLECTRODES „EXOTHERM”**

**POUR COURANT CONTINU ET ALTERNATIF**

**S.A. DES ATELIERS DE SÉCHERON - GENÈVE**

# Le nouveau MESUREUR D'ISOLATION SIEMENS

est conforme aux  
exigences du praticien.

Grande exactitude, disposition  
pratique, boîtier protecteur  
métallique résistant et étanche,  
manivelle repliable, poids  
minime.

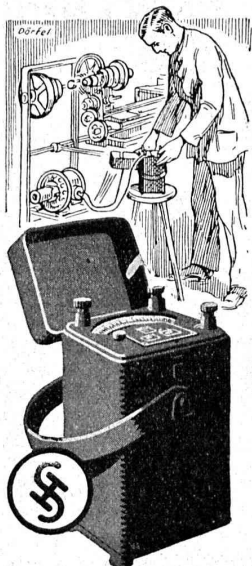
Renseignements détaillés  
par

S. A. des Produits Electrotechniques

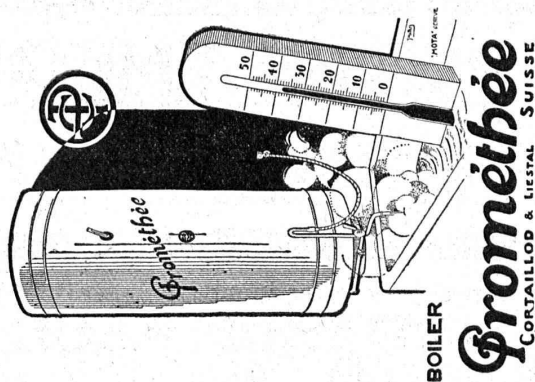
**SIEMENS**

Dépt. Siemens & Halske

LAUSANNE - ZURICH



Toujours de l'eau chaude.



Renseignements auprès des services électriques et installateurs.





Fabrique d'ascenseurs  
électriques  
**Schindler & C<sup>ie</sup>**  
LUCERNE



**Imprimerie La Concorde**  
Jumelles, 4, Lausanne  
TRAVAUX EN TOUS GENRES

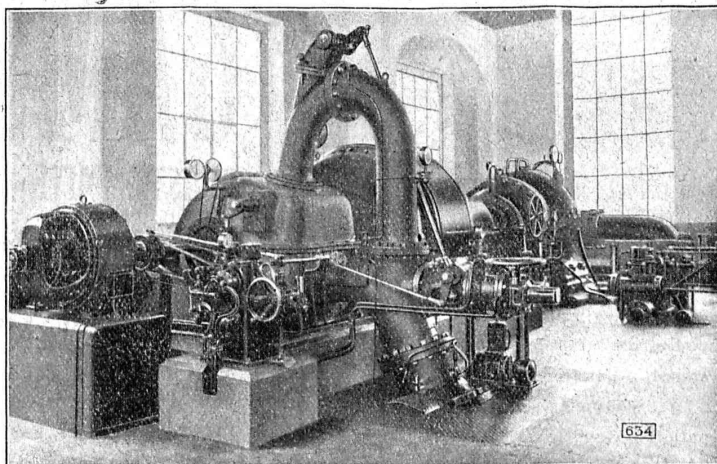


# ATELIERS DES CHARMILLES S. A.

GENÈVE

## TURBINES HYDRAULIQUES

NOMBREUSES  
RÉFÉRENCES



RÉGULATEURS  
DE PRÉCISION

Station de pompage de Ruppoldingen. 1960 CV. Chute = 245 m.

# **PORTES EMBOUTIES FENÊTRES EN FER**

pour constructions  
industrielles,  
entrepôts, hangars,  
halles, etc.

# **BUSSA BALE**

## **FONDERIE PAUL PERRET & C<sup>ie</sup>, LAUSANNE**

Rue de Genève - Tél. 22.660

Maison fondée en 1895

Rue de Genève - Tél. 22 660

### **Fonderie de Fer**

Fontes pour machines sur modèles et au trousseau, jusqu'à 10,000 kg. — Fontes de bâtiments et de voirie. Articles en séries. Fontes spéciales pour l'industrie chimique.



### **Fonderie de Cuivre**

Bronzes phosphoreux, aluminium et tous autres alliages. — Installation moderne. Machines à mouler. — Livraisons rapides.

## **LA BANQUE CANTONALE VAUDOISE**

met ses services à la disposition de

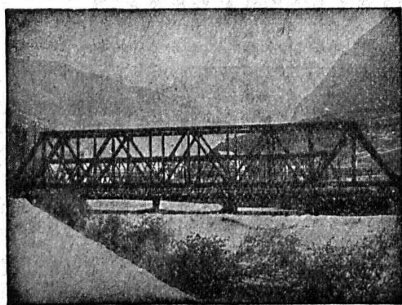
### **MM. les INDUSTRIELS, COMMERÇANTS et PARTICULIERS**

Toutes opérations de banque aux meilleures conditions.

**Ateliers de Constructions métalliques  
et mécaniques**

## **GIOVANOLA FRÈRES S. A.**

**MONTHEY (Suisse)**



Ponts et charpentes métalliques.  
Constructions entièrement soudées par procédé électrique.  
Ponts roulants. Grues. Vannes. Chaudronnerie en fer.  
Conduite forcée. :: Gazomètres.  
Réservoirs et appareils mélangeurs.  
Cuves à huile pour transformateurs.  
Serrurerie en bâtiment.

## **Société Suisse des Explosifs**

Usine et siège à GAMSEN près Brigue (Valais)

Explosifs de sûreté :

# **GAMSITE**

**PLASTAMMITE ◦ SIMPLONITE**

**Dynamites à tous dosages**

**Dynamite „Antigel“**

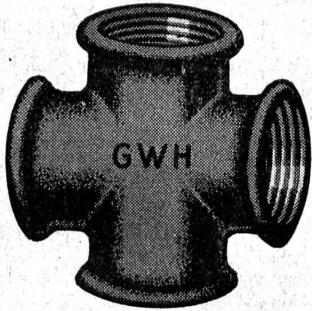
**Mèches et Détonateurs**

Tous accessoires pour le tir des Mines

Télégrammes : „Explosifs-Brigue“

Téléphone : N° 181, Brigue

Pour conduites de  
**Gaz, Eau et Chauffage**  
 Raccords en fonte malléable



**G-W-H**

Toute pièce est contrôlée et garantie entière  
 est donnée pour son étanchéité, etc.

Représentation générale pour la Suisse :

**Dunkel & Co., Bâle**

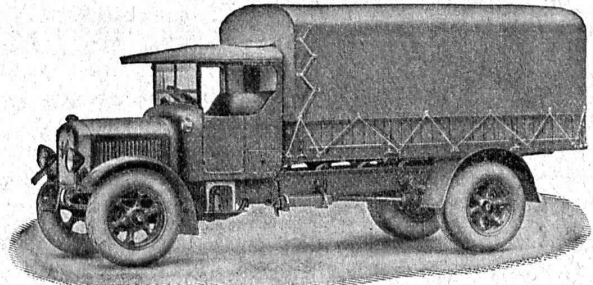
Dreisfutz - Tél. B. 99.37

Toutes les livraisons se font promptement,  
 départ entrepôt Bâle.



**SAURER**

Camions 1 1/2 - 6 T. - Remorques  
 Bennes Basculantes - Cars Alpins - Omnibus

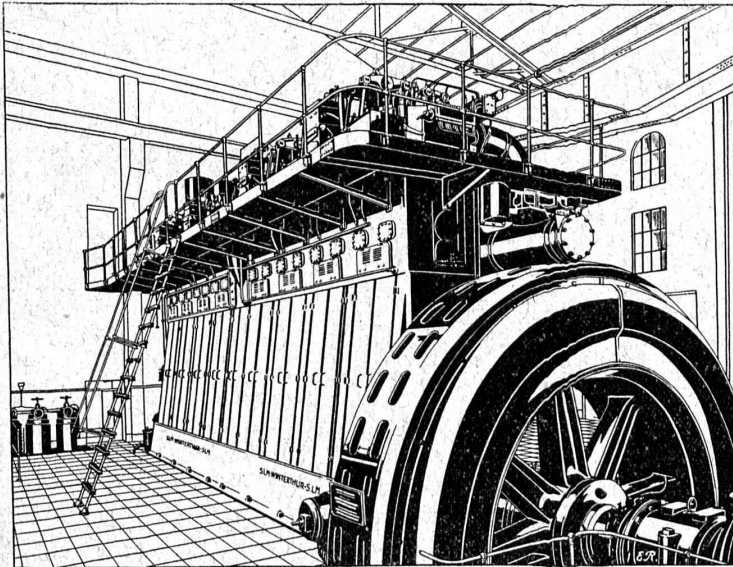


Camion 5 T. Type 5 AD.

**Société Anonyme**  
**Adolphe Saurer, Arbon**

Ateliers de Réparations et Stock de Pièces de rechange :  
 Pour la Suisse Romande : **Morges (Vaud)**  
 Pour Bâle et Environs : **Bâle** (Steinentorstr. 24)

**Moteurs Diesel „S. L. M.-Winterthur”**



Cia. Sevillana de Electricidad, Sevilla (Espagne).

Installation d'un Moteur Diesel „S. L. M. - Winterthur" de 3000 Cv., 8 cylindres à 4 temps, à injection mécanique, avec alimentation par turbo-soufflante à gaz d'échappement système Buchi.

à injection mécanique et par  
 insufflation, pour installations fixes,  
 bateaux et locomotives.

□

Très appropriés comme  
 machines de pointe et de réserve  
 pour usines électriques.

□

Unités jusqu'à 4500 Cv. de puissance.  
 Frais d'installation relativement faibles.  
 Mise en service instantanée.

□

**Société Suisse pour la Construction de Locomotives et de Machines**  
**Winterthur**

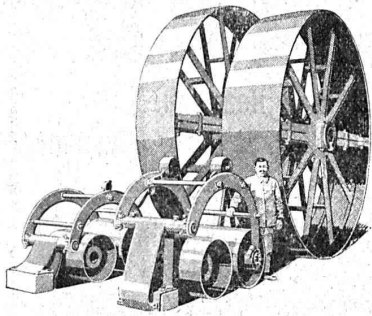




SOCIÉTÉ DES  
USINES DE LOUIS DE ROLL

**CLUS**

USINE DE CLUS  
À KLUS (CT. DE SOLEURE)



## Transmissions modernes

pour toutes les branches de l'industrie.

Réducteurs de vitesse.

Embrayages Benn.

Transmissions Lénix.

Embrayages électromagnétiques à friction.

**SUCCURSALE: FONDERIE D'OLTEN**

Fonte brute pour poulies et roues dentées en tous genres.

M. Brailard, archit.  
Rue de l'Arquebuse  
Genève

**BRISÉ-BETON pneumatique ATLAS** - Notz & C°, Bienne

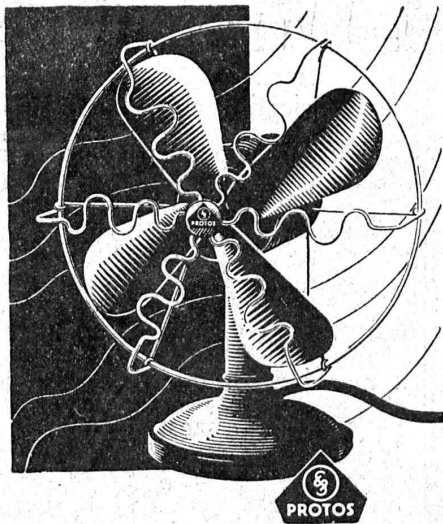


# CALORIE S. A.

Chauffages centraux. Ventilations. Installations sanitaires. Cuisines d'hôtels.

Lausanne - Genève  
Montreux  
Sion - Brigue  
Fribourg - Bienne  
Neuchâtel  
La Chaux-de-Fonds

Lyon



Ventilateur  
**Siemens**

## Ventilateurs de table et à console

pour toutes les exigences

En vente auprès des  
Services électriques  
et Installateurs.

S.A. des Produits Electrotechniques  
SIEMENS, Dép. Siemens-Schuckert  
Zurich