

Objektyp: **Advertising**

Zeitschrift: **Bulletin technique de la Suisse romande**

Band (Jahr): **56 (1930)**

Heft 25

PDF erstellt am: **13.09.2024**

Nutzungsbedingungen

Die ETH-Bibliothek ist Anbieterin der digitalisierten Zeitschriften. Sie besitzt keine Urheberrechte an den Inhalten der Zeitschriften. Die Rechte liegen in der Regel bei den Herausgebern. Die auf der Plattform e-periodica veröffentlichten Dokumente stehen für nicht-kommerzielle Zwecke in Lehre und Forschung sowie für die private Nutzung frei zur Verfügung. Einzelne Dateien oder Ausdrucke aus diesem Angebot können zusammen mit diesen Nutzungsbedingungen und den korrekten Herkunftsbezeichnungen weitergegeben werden. Das Veröffentlichen von Bildern in Print- und Online-Publikationen ist nur mit vorheriger Genehmigung der Rechteinhaber erlaubt. Die systematische Speicherung von Teilen des elektronischen Angebots auf anderen Servern bedarf ebenfalls des schriftlichen Einverständnisses der Rechteinhaber.

Haftungsausschluss

Alle Angaben erfolgen ohne Gewähr für Vollständigkeit oder Richtigkeit. Es wird keine Haftung übernommen für Schäden durch die Verwendung von Informationen aus diesem Online-Angebot oder durch das Fehlen von Informationen. Dies gilt auch für Inhalte Dritter, die über dieses Angebot zugänglich sind.

Ein Dienst der *ETH-Bibliothek*
ETH Zürich, Rämistrasse 101, 8092 Zürich, Schweiz, www.library.ethz.ch

<http://www.e-periodica.ch>

MANUFACTURE de Produits Céramiques et Réfractaires S. A. LAUSEN

PRODUITS RÉFRACTAIRES : BRIQUES, PLANELLES, DALLES, MORTIER, MOUFLES, CREUSETS

Carrelages céramiques rouges et jaunes. Briques de parement

TUYAUX EN GRÈS, AUGES, CUVES — KLINKERS — BRIQUES ÉMAILLEES

SONDAGES
FORAGES
FILTRES

Société d'Entreprise de Forages et de Travaux S. A.

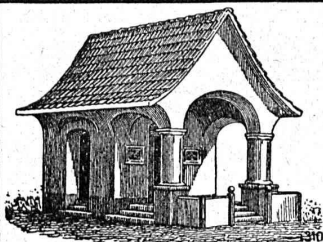
(Tiefbohr- & Baugesellschaft A. G.)

ZURICH, 53 Dreikönigstrasse

BERNE, 5 Werdtweg

Téléphone 38.192

Tél. Christoph 1.970



PLAFONDS, CLOISONS, CORNICHES, PLANCHERS, Revêtements de toutes sortes
exécutés avec le support pour mortier

„TREILLAGE EN TERRE CUITE“

sont exempts de toutes fissures, inaltérables aux influences
atmosphériques, incombustibles et extrêmement durables

Nombreuses références

Demandez prospectus et échantillons

Médailles d'or : Berne 1914. Barcelone 1920

FABRIQUE SUISSE DE TREILLAGE EN TERRE CUITE S. A., LOTZWIL-BERNE



Entreprise générale de Travaux d'asphaltage

pour Couvertures et Dallages étanches de Toitures plates, Voûtes, Tunnels.
Terrasse, Balcon, Chambres à lessives, Chambres de bain, Etendages, etc.

Application verticale Pour assèchement des murs.

Travaux garantis.

Nombreuses références.

LAUSANNE
Téléphone 22.826

ORESTE ROSSO
MAITRE-ASPHALTEUR

VEVEY
Téléphone 151

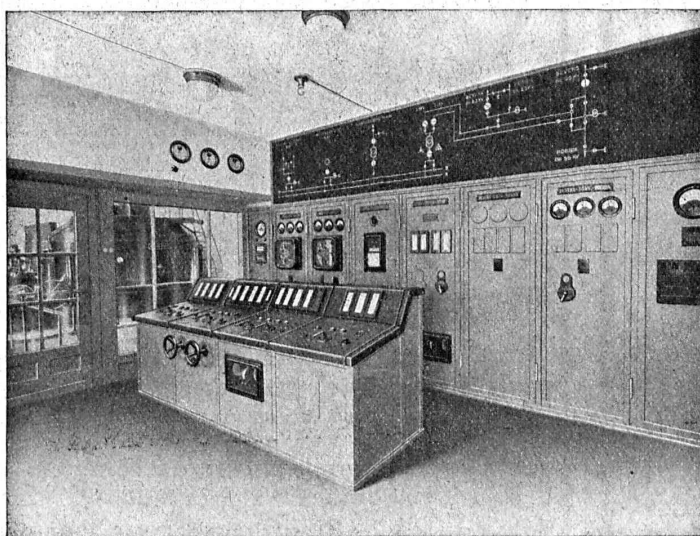
CHARLES MAIER & C^{IE}

FABRIQUE D'APPAREILS ELECTRIQUES - SCHAFFHOUSE

16, Place St-François

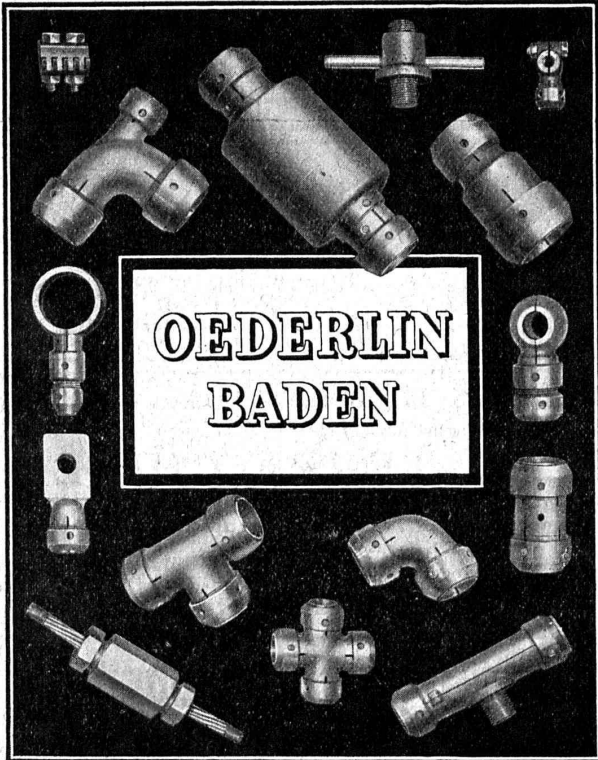
Bureau de LAUSANNE

Téléphone 27.222



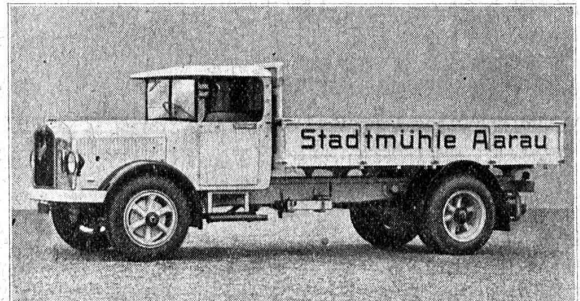
Salle de commande.

Gros appareillage
pour usines électriques
Stations transformatrices
Stations en plein air
Coffrets de manœuvre
Coffrets à coupe-circuits
Commande électrique
pour sonnerie d'église



SAURER

Camions 1 1/2 - 6 tonnes
Bennes Basculantes - Cars Alpines - Omnibus



Camion 5 T. Type 5 BLD avec moteur « Diesel » 6 cyl.

Société Anonyme
ADOLPHE SAURER
Arbon - Bâle - Morges - Zurich

Demandez la brochure :
"Le nouveau moteur Saurer-Diesel pour automobiles"

Société Suisse des Explosifs

Usine et siège à GAMSEN près Brigue (Valais)

Explosifs de sûreté :

GAMSITE

PLASTAMMITE ◦ SIMPLONITE

Dynamites à tous dosages

Dynamite „Antigel“

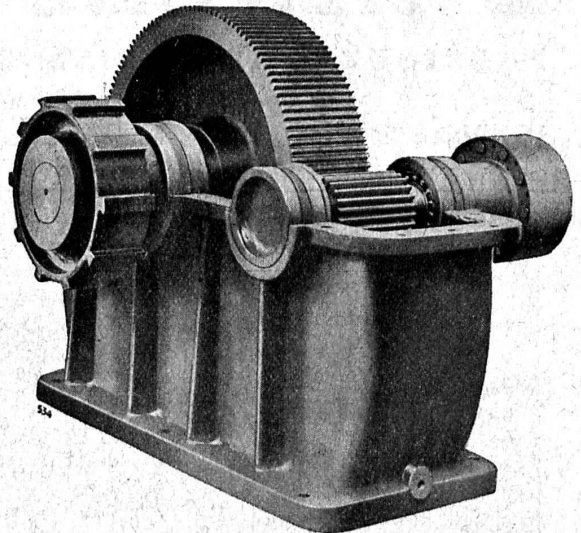
Mèches et Détonateurs

Tous accessoires pour le tir des Mines

Télégrammes : „Explosifs-Brigue“

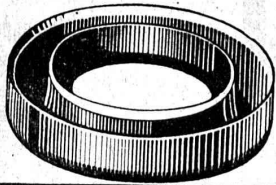
Téléphone : N° 181, Brigue

S. A. DES ENGRENAGES MAAG ZURICH



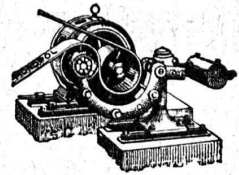
Réducteur de vitesse
pour cimenterie, commande de broyeur,
450 CV, 1000/144 t/min.

Réducteurs et multiplicateurs complets
Pompes à engrenages
Engrenages pour tout usage

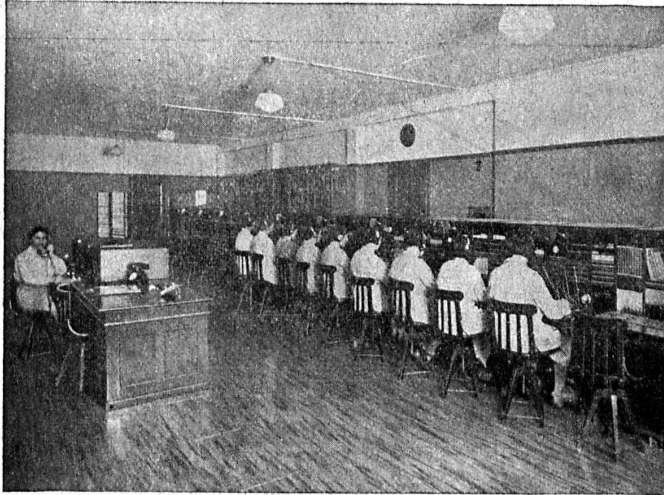


TANNERIE de VEVEY S.A.

Courroies de Transmission en Cuir. ~ Cuirs Emboutis.
Articles techniques. ~ Pignons en Cuir vert, Joints, etc.



Outillage PNEUMATIQUE ATLAS - Notz & C°, Bienne



Bureau central de téléphone. Revêtement du sol :
Marboléum Giubiasco.

Un plancher revêtu de notre

MARBOLÉUM

répond à toutes les exigences tant au point de vue pratique qu'esthétique. Il s'impose comme revêtement de plancher dans les maisons de commerce, les édifices publics, les banques et les hôpitaux.

Faites-vous soumettre la collection de la

SOCIÉTÉ ANONYME DU

LINOLEUM

GIUBIASCO

BUREAU CENTRAL DE VENTE BÂLE



PROTOS

**SERT
A LA
MÉNA-
GÈRE**

Concours

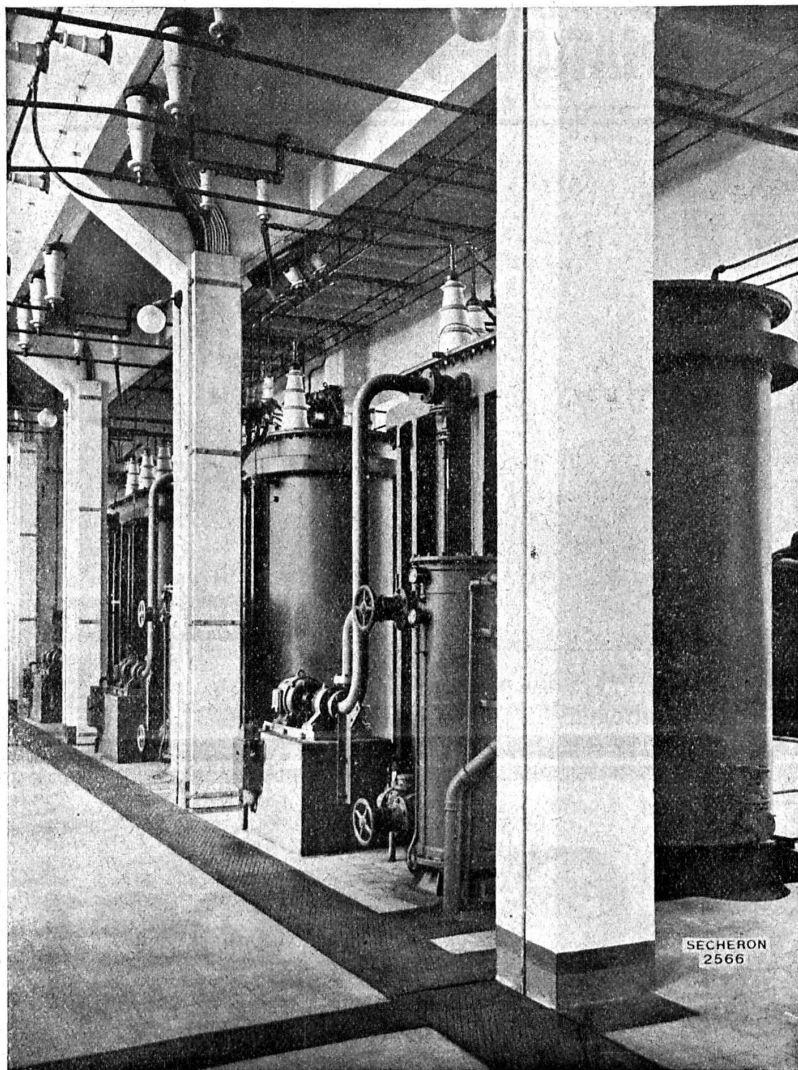
Il s'agit d'expliquer la parole mentionnée ci près.

100 primes d'une valeur de plus de Frs. 5600.—.

Demandez des formulaires de concours chez votre installateur ou directement chez la

**S. A. des Produits Electrotechniques
SIEMENS, 35, Löwenstrasse, Zurich**

SÉCHERON



*S. A. Energie de l'Ouest Suisse EOS, Centrale de Champsec (Valais).
3 transformateurs triphasés de 4500 kVA, 10 000 à 64 000 V, 50 pér : sec.*

MACHINES ROTATIVES TRANSFORMATEURS
TRACTION ÉLECTRIQUE

APPAREILS ET MACHINES POUR LA SOUDURE ELECTRIQUE

ÉLECTRODES „EXOTHERM”
POUR COURANT CONTINU ET ALTERNATIF

S.A. DES ATELIERS DE SÉCHERON - GENÈVE

SULZER

Pompes centrifuges

pour stations de distribution d'eau municipales et communales, toutes exploitations agricoles et industrielles, installations d'accumulation, alimentation de chaudières, irrigation et drainage, service d'incendie, pompage d'eaux d'égout et fonçage de mines. Pompes domestiques à fonctionnement automatique. Pompes sur chariots.

Ventilateurs

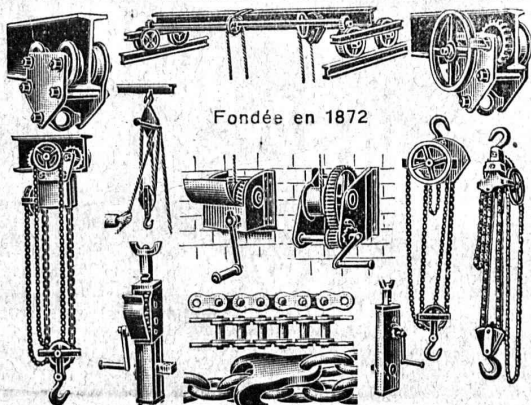
hélicoïdaux pour pressions . . . jusqu'à 10 mm de colonne d'eau, à basse pression pour pressions de 10 - 100 mm de colonne d'eau, à moyenne pression p. pressions de 60 - 300 mm de colonne d'eau, à haute pression pour pressions de 60-2000 mm de colonne d'eau. Exécutions spéciales livrées pour des débits jusqu'à 500 m³/sec.

SULZER FRÈRES, SOCIÉTÉ ANONYME, WINTERTHUR

BRUN & C^o, NEBIKON

(LUCERNE)

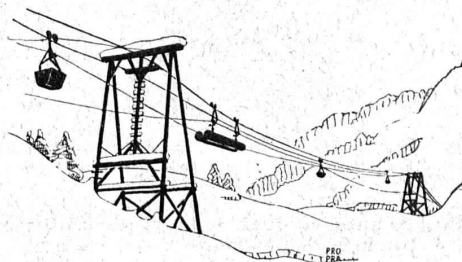
FABRIQUE DE CHAINES, POINTES, APPAREILS DE LEVAGE ET MACHINES POUR ENTREPRENEURS



Fondée en 1872

Palans, Chariots-Roulants, Chaines pour tous usages, Grues d'ateliers, Treuils d'applique, Pointes de toutes dimensions.

Livraison rapide. - Prix avantageux. — Demandez nos offres spéciales.



TÉLÉFÉRAGES

Grues à câbles. Treuils
Plans inclinés

OEHLER

Usines Métallurgiques Oehler & Co. S.A. Aarau

Manufacture de Courroies S. A.

Anciennement
Weber & C^{ie}.

Menziken Téléphone 133



Courroies de transmissions
de tous genres

Courroies spéciales

Lanières - Agrafes - Colle



Garantie
contre les ouragans

Excellente ardoise pour couvertures
et revêtements de façades

Durée illimitée
Garantie 10 ans

Revêtements intérieurs de plafonds
et parois

Roues métalliques

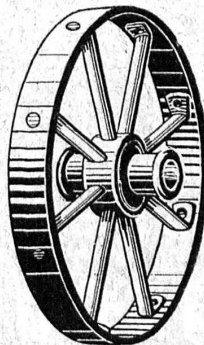
pour tous emplois

**Charrues, chariots, râpeaux,
tonneaux, etc.**

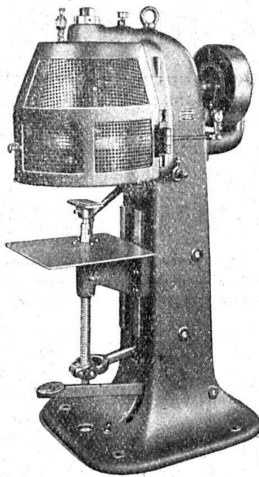
se recommandent par
leur résistance,
leur roulement parfait,
leur construction soignée
leur bon marché.

Fabriquées en séries par les

„Usines de la Motte“
à St-DIZIER (Haute-Marne)
FRANCE



SCHULER



La plus ancienne et importante usine spécialisée pour les machines à travailler les métaux en feuilles

Presses à excentrique
Presses à friction
Machines à découper et encocher
Cisailles Outillage

Machine de haut rendement à sertir les boîtes carrées ou ovales.

Machines automatiques pour la fabrication en grande série des boîtes métalliques.

Représentant pour la Suisse romande :

RUBIN & WELTI, Ingénieurs, LAUSANNE

Galeries du Commerce, 62

Téléph. 24.474

L. SCHULER A-G.

GÖPPINGEN · WÜRTEMBERG 18 39

PLAQUES DE PROPRIÉTÉ EN CELLULOÏD

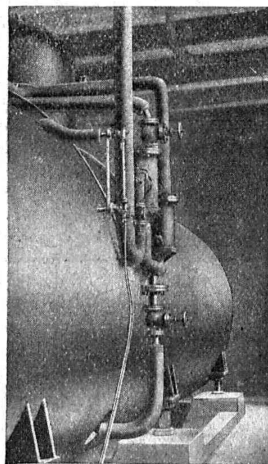
E. & W. SCHLUND
FABRIQUE D'ARTICLES EN CELLULOÏD
ALTSTETTEN - ZÜRICH
TÉLÉPHONE UTO 5009

Le Connaisseur choisit

la
LAMPE AARAU

SOCIÉTÉ RATEAU PARIS

Accumulateurs de vapeur Système Rateau



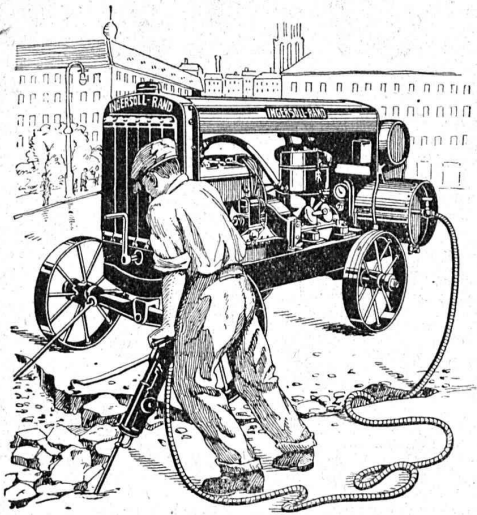
Turbines à vapeur à basse pression

Turbines mixtes

Utilisation économique de la vapeur d'échappement

Représentant exclusif pour la Suisse :

A. BOKHANOWSKY, Ing. E. P. Z.
60, Tödistrasse ZÜRICH Téléphone 53.462



Les installations de

**Compresseurs - Brise-béton - Fouloirs
Marteaux perforateurs**

INGERSOLL - RAND

sont économiques et d'un grand rendement.

Demandez offres, liste de références et visite d'ingénieur à

ROBERT AEBI & C^{IE} S. A.

Téléphone : 31.750

ZURICH

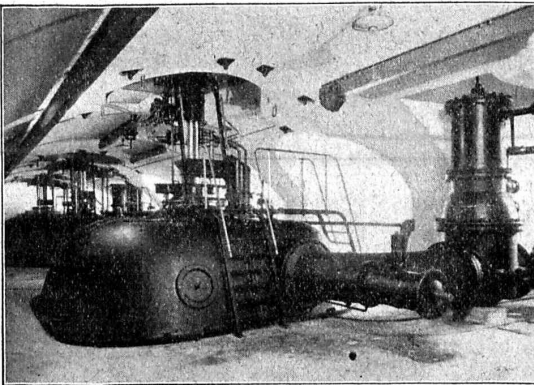
Werdmühleplatz, 2

Ateliers de Constructions Mécaniques de Vevey (Suisse)

Téléphone N° 69

Adresse télégraphique : Fonderie Vevey

Téléphone N° 69



Salle des turbines de l'usine de Sembrancher.
3 Pelton, axe vertical, 2 jets.
5300 ch. — 300 tours : min. — 156 m. de chute.

**TURBINES HYDRAULIQUES
RÉGULATEURS**

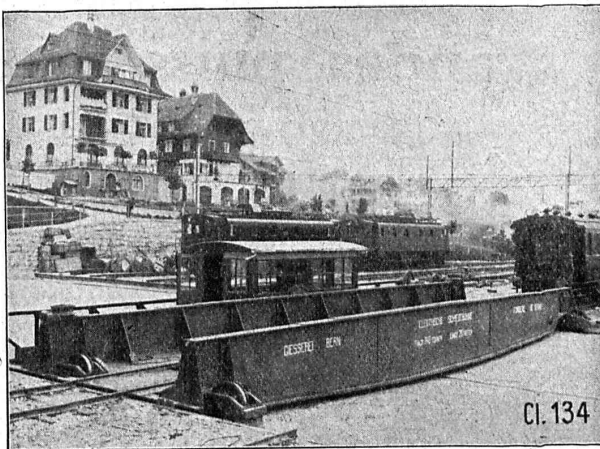
PONTS ET CHARPENTES MÉTALLIQUES

**APPAREILS DE LEVAGE
DE MANUTENTION ET DE TRANSPORT**

**CHAUDRONNERIE
RÉSERVOIRS - CHAUDIÈRES - GAZOMÈTRES - TUYAUX**

FONDERIE DE FER ET DE BRONZE

APPAREILS POUR VOIES FERRÉES



Transbordeur électrique de 140 tonnes de force,
en gare de Spiez.

Société des Usines de L. de Roll Fonderie de Berne

Télégrammes :
Fonderie de Berne

à Berne

Téléphone :
Bollwerk 50.66

Appareils de levage de tous genres.

Dragues à câbles pour l'extraction de gravier et de sable.

Matériel de chemins de fer : Branchements, Croisements, Chariots transbordeurs, Ponts tournants etc.

Chemins de fer Funiculaires avec freins de sûreté brevetés.

Treils de halage.

Superstructures à crémaillères des systèmes Riggerbach, Abt, Strub, Peter, etc.

Barrages : Vannes de toutes grandeurs et systèmes pour barrages, canaux et entrées de turbines. **Grilles et Râteaux mécaniques** pour le nettoyage des grilles.

Constructions Mécaniques de tous genres.
Fonte grise. — Renseignements à disposition.



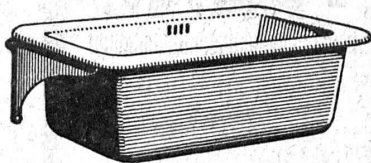
SOCIÉTÉ DES
USINES DE LOUIS DE ROLL

CLUS

USINE DE CLUS
À KLUS (CT. DE SOLEURE)

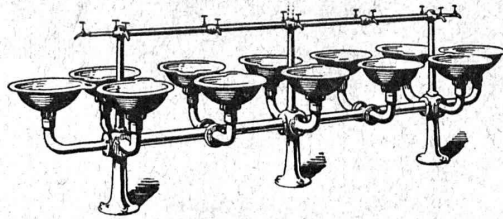


Articles sanitaires en fonte émaillée, façon porcelaine

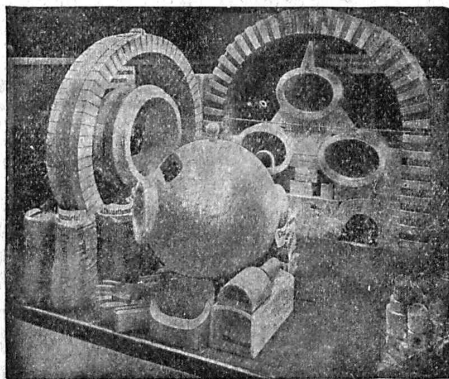


Catalogue N° 213 sur demande.

Lavabos
Lavabos de toilette
Lavabos en série
Vidoirs - Eviers
Bassins - Consoles
Fontaines lave-mains
Eviers
pour installations en série, etc.



M. Draillard, archit.
Rue de l'Arquebuse
Genève



Fabrique de Produits Réfractaires Lausen S. A.

Fondée en 1872 **Lausen** (Bâle-Camp.) Téléphone N° 27

Matériaux réfractaires à l'usage de toutes les industries
et pour tous genres de fours.

PRODUITS RÉSISTANT AUX ACIDES

Exposition Nationale Berne 1914 : Médaille d'or

S. A. BROWN, BOVERI & C^{IE}, BADEN

Bureaux techniques :

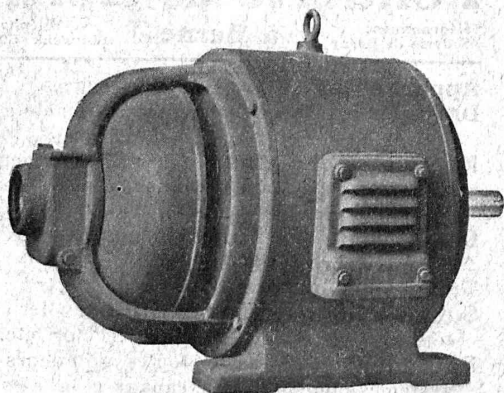
Baden, Bâle, Berne, Lausanne

Les moteurs triphasés à démarreur centrifuge

pour

grandes puissances

modèle BROWN BOVERI



15583-VI

sont les plus simples à manœuvrer,
les moins exigeants pour l'entretien

Ne voulez-vous pas profiter aussi de
ces avantages ?

Descriptions et offres sur demande.