

Objektyp: **Advertising**

Zeitschrift: **Bulletin technique de la Suisse romande**

Band (Jahr): **56 (1930)**

Heft 26

PDF erstellt am: **13.09.2024**

Nutzungsbedingungen

Die ETH-Bibliothek ist Anbieterin der digitalisierten Zeitschriften. Sie besitzt keine Urheberrechte an den Inhalten der Zeitschriften. Die Rechte liegen in der Regel bei den Herausgebern.

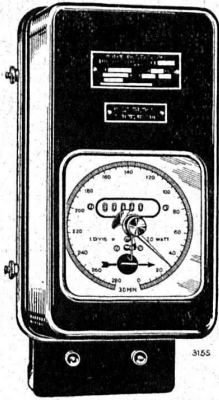
Die auf der Plattform e-periodica veröffentlichten Dokumente stehen für nicht-kommerzielle Zwecke in Lehre und Forschung sowie für die private Nutzung frei zur Verfügung. Einzelne Dateien oder Ausdrucke aus diesem Angebot können zusammen mit diesen Nutzungsbedingungen und den korrekten Herkunftsbezeichnungen weitergegeben werden.

Das Veröffentlichen von Bildern in Print- und Online-Publikationen ist nur mit vorheriger Genehmigung der Rechteinhaber erlaubt. Die systematische Speicherung von Teilen des elektronischen Angebots auf anderen Servern bedarf ebenfalls des schriftlichen Einverständnisses der Rechteinhaber.

Haftungsausschluss

Alle Angaben erfolgen ohne Gewähr für Vollständigkeit oder Richtigkeit. Es wird keine Haftung übernommen für Schäden durch die Verwendung von Informationen aus diesem Online-Angebot oder durch das Fehlen von Informationen. Dies gilt auch für Inhalte Dritter, die über dieses Angebot zugänglich sind.

COMPTEURS D'ÉLECTRICITÉ LANDIS & GYR



SIMPLE - DOUBLE - TRIPLE TARIF
A MAXIMUM - A DÉPASSEMENT
D'ÉNERGIE RÉACTIVE

« TRIVECTOR »

le nouveau compteur d'énergie
apparente

« MAXIGRAPH »

Compteur enregistrant les valeurs
moyennes de la charge

**ALLUMEURS-
EXTINCTEURS-
HORAIRES**

Compteur avec
indicateur de maximum et
contact à signaux

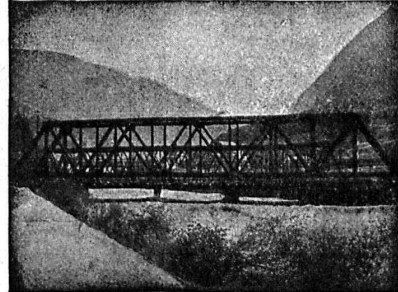
TRANSFORMATEURS DE MESURE
WATTMÈTRES FERRARIS
STATIONS D'ÉTALONNAGE

LANDIS & GYR S. A.
ZOUG (Suisse)

Ateliers de Constructions métalliques
et mécaniques

GIOVANOLA FRÈRES S. A.

MONTHEY (Suisse)



Ponts et charpentes métalliques.
Constructions entièrement soudées par procédé électrique.
Ponts roulants. Grues. Vannes. Chaudronnerie en fer.
Conduite forcée. :: Gazomètres.
Réservoirs et appareils mélangeurs.
Cuves à huile pour transformateurs.
Serrurerie en bâtiment.

*Conjoncteurs-
disjoncteurs
horaires.*

Horloges à contact,
Interrupteurs de
couplage à distance
Système Sauter

sont d'une applica-
tion universelle, car
ils peuvent servir
tant pour courant
continu que pour
courant alternatif et
indépendamment du
nombre de périodes.

Fr. Sauter S. A.
Bâle

Demandez
nos catalogues!

Société Suisse des Explosifs

Usine et siège à GAMSEN près Brigue (Valais)

Explosifs de sûreté :

GAMSITE

PLASTAMMITE ◦ SIMPLONITE

Dynamites à tous dosages

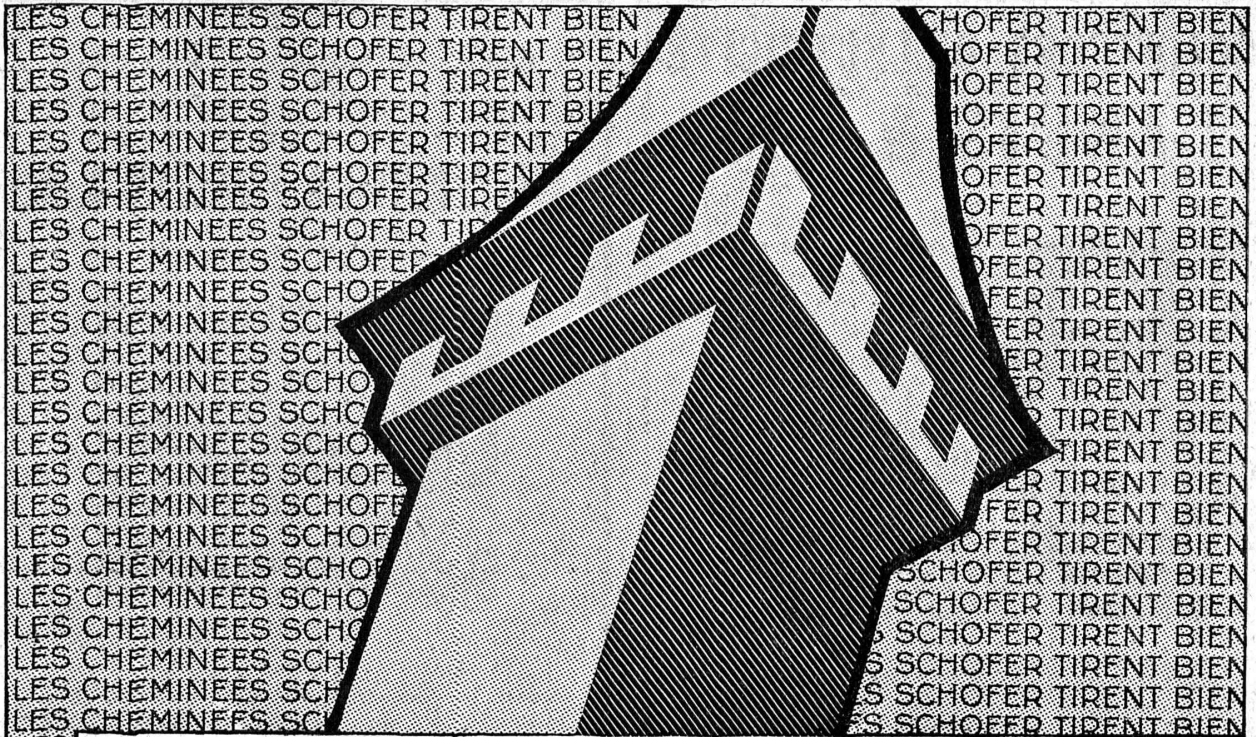
Dynamite „Antigel“

Mèches et Détonateurs

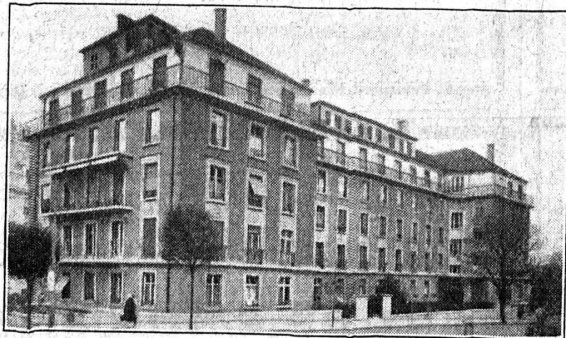
Tous accessoires pour le tir des Mines

Télégrammes : „Explosifs-Brigue“

Téléphone : N° 181, Brigue



Société Immobilière, Avenue Tissot, Lausanne.
Arch.: Charles Thévenaz, Lausanne.



Les cheminées Schofer évitent des ennuis!

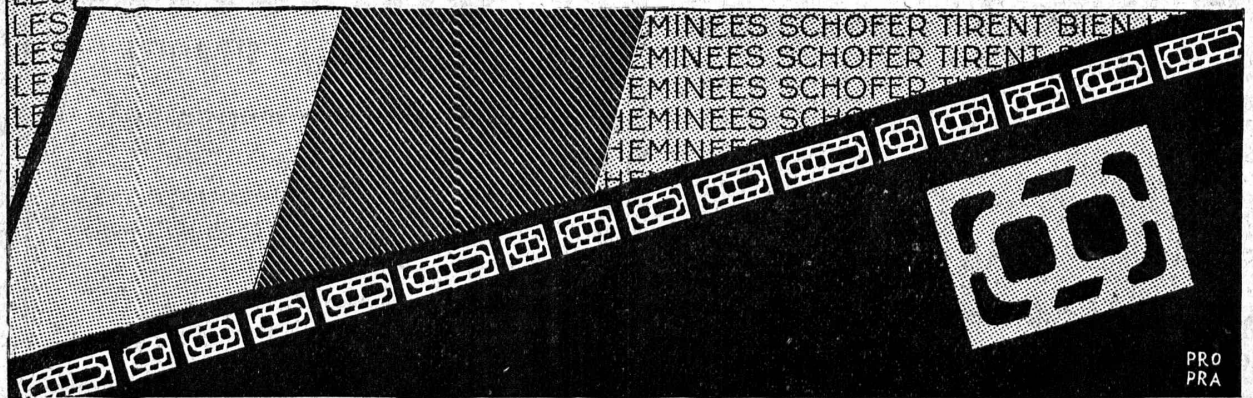
Leur tirage est parfait quelles que soient les conditions atmosphériques. Elles aèrent les cuisines et les pièces d'appartement, se posent rapidement et prennent peu de place. Elles sont une garantie contre les émanations de la fumée, qui peuvent se produire dans les cheminées maçonnées et provoquer de coûteuses réparations. Les cheminées Schofer existent

en plus de 30 profils et pour tous genres d'immeubles: de la petite maison locative ou villa au plus grand édifice public. Nos spécialistes vous conseilleront gratuitement dans tous les cas spéciaux.

FABRIQUE DE CHEMINÉES ALLSCHWIL

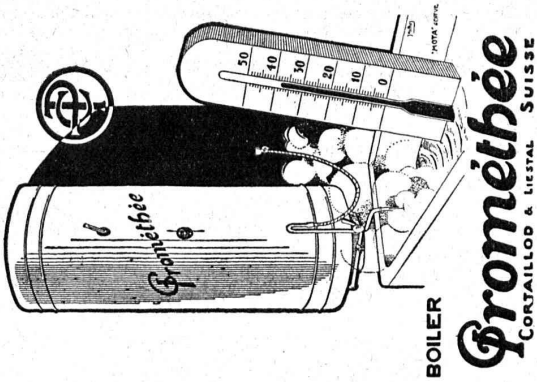
Représentants en Suisse Romande:

Neuchâtel: René Convert, Ingénieur, Maladière, 30
La Chaux de Fonds: Maison Nuding, matériaux de construction
Lausanne: Louis Rossi, architecte, 11, Place St. François
Genève: Ernest Kühni, matériaux de construction, 4, rue du Nant



PRO
PRA

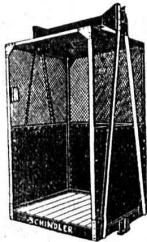
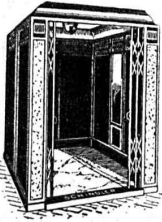
Toujours de l'eau chaude.



BOILER

Prométhée
CORTALLOD & LIETAL SUISSE

Renseignements auprès des services électriques et Installateurs.



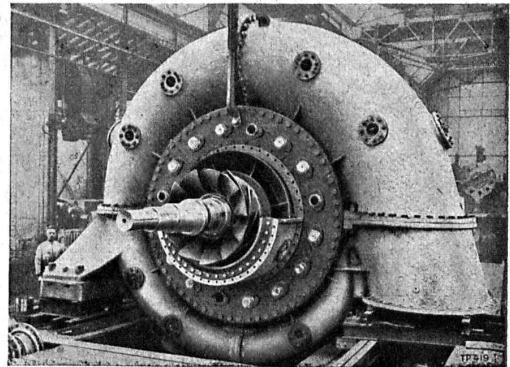
Fabrique d'ascenseurs
électriques
Schindler & Cie
LUCERNE

■ ■ CALCULS DE STABILITÉ ■ ■
Projets - Devis - Mise en soumission - Surveillance - Expertise
ENTREPRISE
BÉTON ARMÉ et CONSTRUCTIONS DIVERSES

A. PARIS Ingénieur-Conseil, LAUSANNE
Petit Beaulieu, av. Beaulieu :: Téléph. 24.692

ESCHER WYSS & C^{IE} S.A.
Zurich
Suisse

A174



Pompe d'accumulation de 18,000 PS

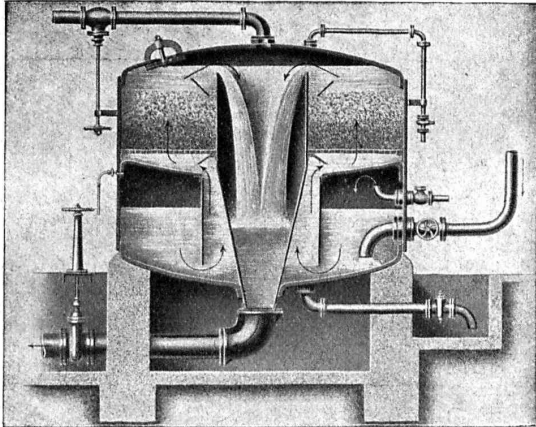
Turbines hydrauliques
Turbo-pompes

Régulateurs

Vannes rotatives

IMPRIMERIE LA CONCORDE, Jumelles, 4, LAUSANNE

Imprimés en tous genres.



Filtres rapides système Reiser.

**S. A. pour la Recherche et le Captage
des Eaux souterraines**

34 SPITALGASSE 34 **BERNE** TEL. BOLLWERK 2634
Bureau à Lausanne : Charles Verrey, 15, rue du Midl
Tel. 22.796

fournit toutes

Installations d'épuration d'eau

d'après

Brevets et Systèmes Reiser

Demandez, sans engagement, offres
et conseils par Ingénieurs spécialistes

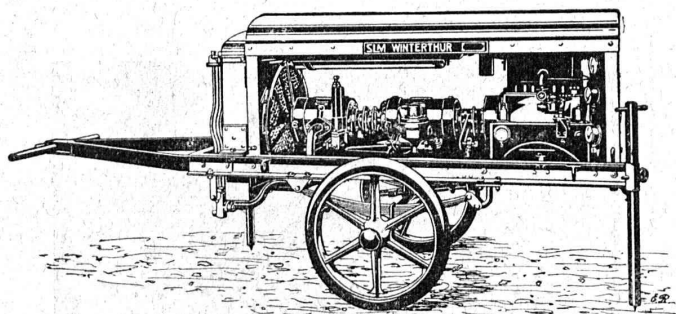
Tuyaux de canalisation

en Fonte et Mannesmann

Francillon

LAUSANNE

Société Suisse pour la Construction de Locomotives et de Machines WINTERTHUR



Moto-Compresseur sur char.

DEMANDEZ PROSPECTUS ET DEVIS

AIR COMPRIMÉ

jusqu'à 16 atmosphères

VIDE

jusqu'à 99,9 %

Compresseurs et Pompes
à vide rotatifs

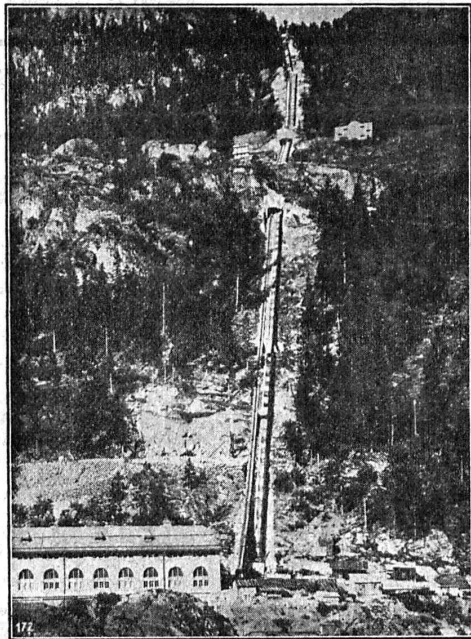
„ S. L. M. — Winterthur. ”

Société des Usines de L. de Roll

FONDERIE DE BERNE A BERNE

Télégr. : Fonderie de Berne

Téléph. : Bollwerk 10.66

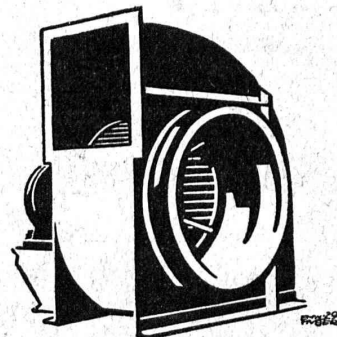


Funiculaire des Forces motrices de Barberine.

Appareils de levage de tous genres.
 Dragues à câbles pour l'extraction de gravier et de sable.
 Matériel de chemins de fer : Branchements, Croisements,
 Chariots transbordeurs, Ponts tournants etc.
 Chemins de fer Funiculaires avec freins de sûreté brevetés.
 Treuils de halage.
 Superstructures à crémaillères des systèmes Riggen-
 bach, Abt, Strub, Peter etc.
 Barrages : Vannes de toutes grandeurs et systèmes pour
 barrages, canaux et entrées de turbines, Grilles et Râ-
 teaux mécaniques pour le nettoyage des grilles.
 Constructions Mécaniques de tous genres.
 Fonte grise.

Renseignements à disposition.

L'ECOLE LÉMANIA
 LAUSANNE
 prépare vite et très bien pour
 POLYTECHNICUM
 Ecole des Beaux-Arts, Paris
 Ecole spéciale d'Architecture, Paris



Les Ventilateurs Meidinger

sont sans rivaux grâce à leur
marche silencieuse et à leur sécurité
de fonctionnement, propriétés qui
sont dues à la courbure particulière
des ailettes, à leur construction
soignée et à leur équilibrage parfait.

G. Meidinger & C^{ie}, Bâle

Représentant :

L.-E. Golay, Ing., 11, Rue du Mont-Blanc, Genève

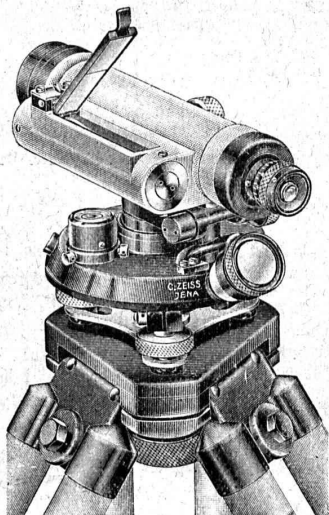
Téléphone : 26.329

ZEISS

Niveau à lunette IV

Cercle complètement couvert. Vis micrométrique.
Lentille de mise au point interne.

Après le pointage on peut lire commodément
le cercle sans le moindre mouvement de tête, en changeant
tout simplement la direction visuelle.



Niveau à lunette IV.

→
Théodolites
Tachéomètre réducteur
Mires parlantes
Equerres à prisme
→

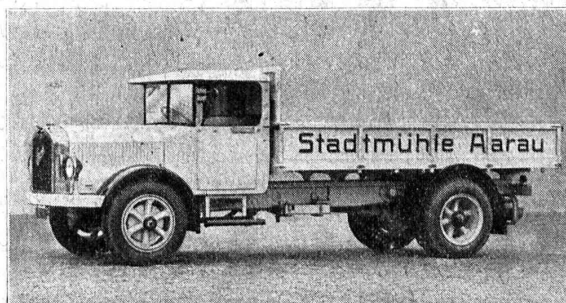
Demandez
renseignements et brochures
à votre
fournisseur habituel
ou à



SAURER

Camions 1 1/2 - 6 tonnes

Bennes Basculantes - Cars Alpines - Omnibus



Camion 5 T. Type 5 BLD avec moteur « Diesel » 6 cyl.

Société Anonyme

ADOLPHE SAURER

Arbon - Bâle - Morges - Zurich

Demandez la brochure :

"Le nouveau moteur Saurer-Diesel pour automobiles"



5

ATOUTS
en main avec une

MACHINE MENCK

pouvant être employée comme Pelle, Excavateur à
Grappin, Dragline, Sonnette et Grue



MENCK & HAMBROCK
ALTONA - HAMBURG



Représentation générale pour la Suisse :

Robert Aebi & Cie, S. A., Zurich - Werdmühleplatz, 2

Téléphone 31.750



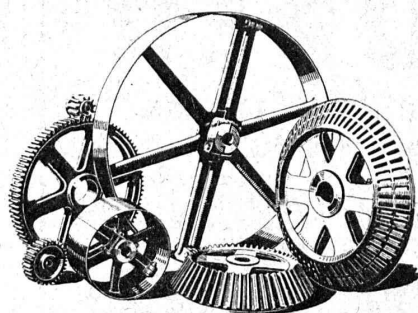
SOCIÉTÉ DES
USINES DE LOUIS DE ROLL

CLUS

USINE DE CLUS
À KLUS (CT. DE SOLEURE)



M. Brailiard, archit.
Rue de l'Arquebuse
Genève.



Transmissions modernes

pour toutes les branches de l'industrie.

Réducteurs de vitesse.
Transmissions Lénix.

Embrayages Benn.
Embrayages électromagnétiques à friction.

SUCCURSALE: FONDERIE D'OLTEN

Fonte brute pour poulies et roues dentées en tous genres.

ACIERS SANDVIK - Notz & C°, Bienne

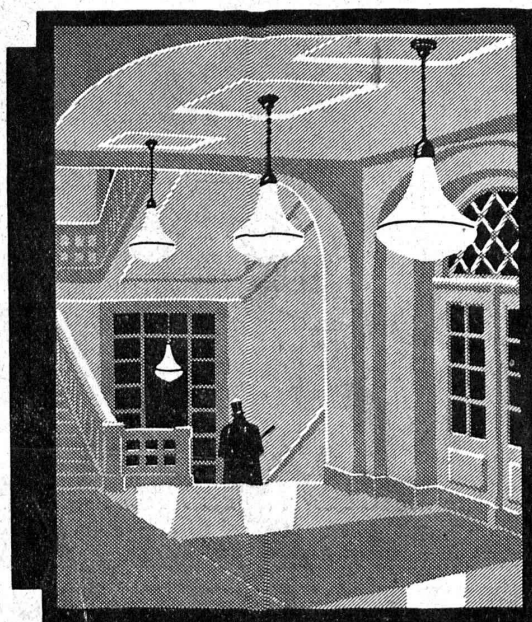


CALORIE S. A.

Lausanne - Genève
Montreux
Sion - Brigue
Fribourg - Bienne
Neuchâtel
La Chaux-de-Fonds

Chauffages centraux. Ventilations. Installations sanitaires. Cuisines d'hôtels.

Lyon



LUCETTES
D'INTÉRIEUR POUR
ÉCLAIRAGE SEMI-INDIRECT



S. A. DES PRODUITS
ELECTROTECHNIQUES
SIEMENS
ZURICH
DÉPARTEMENT:
SIEMENS-SCHUCKERTWERKE