

Zeitschrift: Bulletin technique de la Suisse romande
Band: 56 (1930)
Heft: 6

Werbung

Nutzungsbedingungen

Die ETH-Bibliothek ist die Anbieterin der digitalisierten Zeitschriften. Sie besitzt keine Urheberrechte an den Zeitschriften und ist nicht verantwortlich für deren Inhalte. Die Rechte liegen in der Regel bei den Herausgebern beziehungsweise den externen Rechteinhabern. [Siehe Rechtliche Hinweise.](#)

Conditions d'utilisation

L'ETH Library est le fournisseur des revues numérisées. Elle ne détient aucun droit d'auteur sur les revues et n'est pas responsable de leur contenu. En règle générale, les droits sont détenus par les éditeurs ou les détenteurs de droits externes. [Voir Informations légales.](#)

Terms of use

The ETH Library is the provider of the digitised journals. It does not own any copyrights to the journals and is not responsible for their content. The rights usually lie with the publishers or the external rights holders. [See Legal notice.](#)

Download PDF: 21.12.2024

ETH-Bibliothek Zürich, E-Periodica, <https://www.e-periodica.ch>

BULLETIN TECHNIQUE DE LA SUISSE ROMANDE

ORGANE DE PUBLICATION DE LA COMMISSION CENTRALE POUR LA NAVIGATION DU RHIN
ORGANE DE L'ASSOCIATION SUISSE D'HYGIÈNE ET DE TECHNIQUE URBAINES
ORGANE EN LANGUE FRANÇAISE DE LA SOCIÉTÉ SUISSE DES INGÉNIEURS ET DES ARCHITECTES
ainsi que de la Société vaudoise des Ingénieurs et des Architectes, de l'Association des Anciens Elèves de
l'Ecole d'Ingénieurs de l'Université de Lausanne et des Groupes Romands de la G. e. P.

ABONNEMENTS :

Suisse : 1 an, 12 francs
Etranger : 14 francs

Pour sociétaire :

Suisse : 1 an, 10 francs
Etranger : 12 francs

Prix du numéro :
75 centimes.

Pour les abonnements
s'adresser à la librairie
F. Rouge & C°, à Lausanne.

COMITE DE REDACTION

Président : R. NEESER, ingénieur, à Genève.
Secrétaire : EDM. EMMANUEL, ingénieur, à Genève.

MEMBRES :

Fribourg : MM. L. HERTLING, architecte ; A. ROSSIER, ingénieur ; R. DE SCHALLER, architecte. — *Vaud* : MM. C. BUTTICAZ, ingénieur ; EPITAUX, architecte ; E. JOST, architecte ; A. PARIS, ingénieur ; CH. THÉVENAZ, architecte. — *Genève* : MM. L. ARCHINARD, ingénieur ; CH. WEIBEL, architecte. — *Neuchâtel* : MM. ED. ELSKES, ingénieur ; A. MEAN, ingénieur cantonal ; E. PRINCE, architecte. — *Valais* : MM. J. COUCHEPIN, ingénieur, à Martigny ; HAENNY, ingénieur, à Sion.

REDACTION : H. DEMIERRE, ingénieur.
VEVEY, Rue de la Madeleine, 15.

CONSEIL D'ADMINISTRATION DU BULLETIN TECHNIQUE

A. DOMMER, ingénieur, président. — M. IMER, — H. MEYER, architecte. —
F. ROUGE, libraire — E. SAVARY, ingénieur.

ANNONCES :

50 centimes la ligne
Rabais pour annonces répétées

Demandez tarif spécial
pour fractions de pages à

l'Indicateur Vaudois
(Société Suisse d'Édition)
Jumelles, 4, Lausanne.

ADMINISTRATION : LIBRAIRIE F. ROUGE & C°, RUE HALDIMAND, 6, LAUSANNE



Appareils de chauffage à air chaud

pour grands locaux, tels que fabriques, halles, etc.

VENTILATION S. A. — STÆFA - ZURICH

*Pour expédier ciment ou chaux,
PAVAG est le sac qu'il vous faut!*



80% de la Production mondiale de Ciments, Chaux, Plâtre
est paqueté en sacs Papier.
(BUILDING SUPPLY NEWS)

Bureaux de vente :
Rämistrasse 3
Téléphone : Limmat 2875

LUXFER

Les Fenêtres béton pour fabriques sont meilleur marché que celles en fer forgé.
Demandez nos prospectus.

ROB. LOOSER & CIE., ZURICH (TÉLÉPHONE SELNAU 7295)

Les panneaux de liège

„Dilatite“

sont l'isolant le plus **efficace** et le plus **durable** contre la perte du froid et de la chaleur, contre l'humidité et pour amortir le bruit **dans le bâtiment**.

„Dilatite“ est un liège perfectionné

Seuls fabricants :

Fabrique de liège aggloméré

WANNER & C^{ie} S^{lé} A^{me}, Téléphone No 11, **HÖRGEN**



L'ECOLE LÉMANIA
LAUSANNE
prépare vite et très bien pour
POLYTECHNICUM
Ecole des Beaux-Arts, Paris
Ecole spéciale d'Architecture, Paris

■ ■ CALCULS DE STABILITÉ ■ ■
Projets - Devis - Mise en soumission - Surveillance - Expertise

ENTREPRISE

BÉTON ARMÉ et CONSTRUCTIONS DIVERSES

A. PARIS Ingénieur-Conseil, LAUSANNE
Petit Beaulieu, av. Beaulieu :: Téléph. 24.692

UNION DES PARQUETERIES SUISSES BERNE

Travaux de parqueterie en tous genres

s'occupe de la fourniture et pose sur
lambourdage, asphalté ou asphaltine
(nouveau technique).

groupe les meilleures parqueteries de la
Suisse romande.

Démander adresses des représentants dans les
principales villes.

.....
Imprimerie La Concorde, Lausanne
Travaux en tous genres.
.....

S. A. des CABLERIES et TRÉFILERIES COSSONAY-GARE

Adr. télégr. : CABLERIES

Téléph. : LAUSANNE 8.181

Fils et cordes de cuivre. — Fils et cordes d'aluminium.

Fils et câbles isolés au caoutchouc. — Tubes isolants.

Câbles souterrains pour force et lumière.

Câbles souterrains pour la téléphonie et la télégraphie.

EXPLOSIFS DE SÛRETÉ

ALDORFITE ET ALDORFITE-GÉLATINE

Effets très puissants Grande sécurité dans le maniement
Mèches à mines — Capsules détonateurs
Lampes de mineurs — Acier pour mèches

Concasseurs - Bétonnières - Monte-charges rapide « Raco »
Matériel roulant - Appareils de levage
Outils pour entrepreneurs



ROBERT AEBI & C^{IE}, S. A., ZURICH

BUREAU TECHNIQUE

Maison fondée en 1880

FABRIQUE DE MACHINES

FIBRE DIAMOND AMÉRICAINE, planches, bâtons, tubes

Diamond Insulation (Leatheroid). Céloron Tissu pour engrenages silencieux. Produits Bakélite, „Turbonite”, papier, planches, bâtons, tubes, pièces façonnées. Céloron Fibre, meilleure matière pour usage mécanique et électrique. Ebonite. Mica. Micanite. Galalithe. Celluloïde. Cellon (non inflammable). Toiles huilées. Rubans isolants. Tubes isolants. Amiante. Garnitures système „SEA” pour boîtes à étoupe, pour toutes températures et pressions (étanchéité durant des années). Trolit pour T. S. F., etc. Vernis „Cellon”.



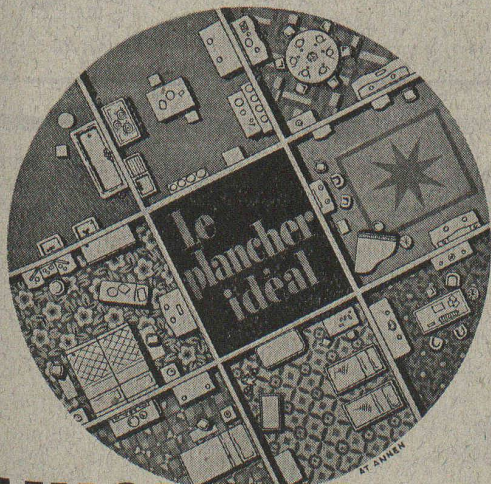
ZWILCHENBART S. A., Dépt. Techn., BALE

ses trois qualités :

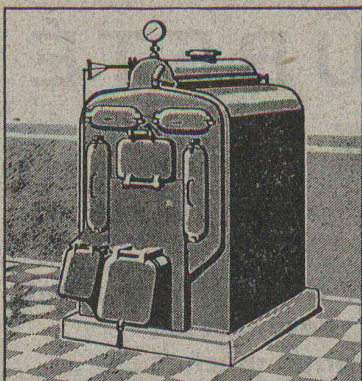
élégance

durée

entretien facile



LINOLEUM GIUBIASCO



SULZER

Chauffages centraux

Récupération de chaleur. - Chauffage à combustion d'huile.
Production de chaleur par l'électricité.

SULZER FRÈRES, Société Anonyme, **WINTERTHUR**

Bureau à **Lausanne**: 11, rue du Midi, 11. — Téléphone : 23.367



TUNGSRÄM

LA LUMIÈRE

TUNGSRÄM

MÉNAGE VOS YEUX

TUNGSRÄM

SOCIÉTÉ ANONYME D'ÉLECTRICITÉ

Bahnhofstrasse 57 b **ZURICH** Bahnhofstrasse 57 b

Téléphone : Selnau 60 62 Télégramme : Tungsräm Zurich

Matériaux de construction

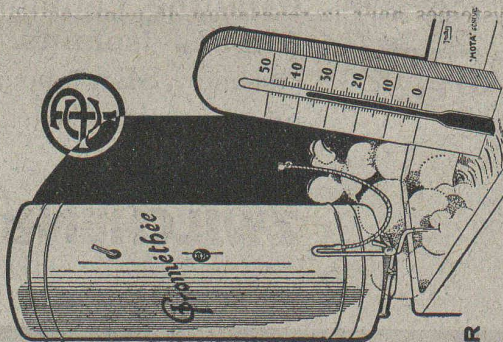
Toutes les spécialités pour le bâtiment

Fabriques de tuyaux, carreaux et de
tous autres articles en ciment.

GÉTAZ, ROMANG, ÉCOFFEY, S. A.

Lausanne - Vevey - Genève - Montreux - Aigle
Châtel - St - Denis

Toujours de l'eau chaude.



BOILER

Prométhée

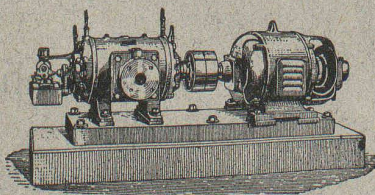
CORAILLOD & LIESTAL SUISSE

Renseignements auprès des services électriques et installateurs.

COMPRESSEURS - POMPES A VIDE

ESSOREUSES

Machines spéciales pour
la teinture et l'apprêt.
les références.



Machines pour travailler
les métaux en feuilles.
(Système Jäcklin Frères).

Atel. de Constr.

BURCKHARDT

Soc. Anon., Bâle

CONSTRUCTIONS EN FER

Charpentes, Ponts, Mâts

Barrages, Conduites forcées, Tanks, Réservoirs, Tôlerie, Grues,
Gazomètres, Fenêtres, Portes embouties en fer, etc.

BUSS & BALE

CONTRE LE BRUIT
LA CHALEUR
LE FROID

LIEGE

AGGLOMERE

LIEGE AGGLOMERE S.A. KÄPFNACH - HORGEN

LOUIS ROSSI REPRESENTANT DEPOSITAIRE
11 PL. ST. FRANÇOIS TEL. 26,201 **LAUSANNE**

SENKING

Installations de cuisines

pour hôtels, restaurants, pensionnats, hôpitaux et instituts de tous genres chargés de la nourriture d'un grand nombre de personnes. Appareils de cuisine pour chauffage au charbon, au gaz, à la vapeur, à l'électricité.

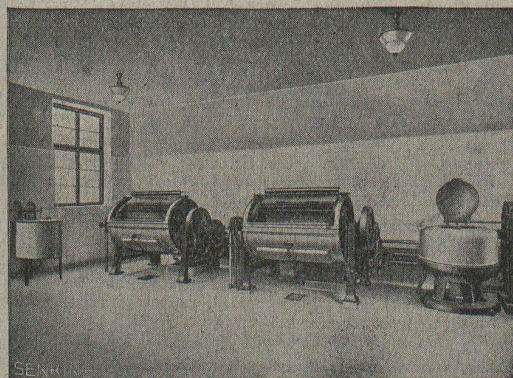
INNOVATION SENSATIONNELLE

Marmites ordinaires et à bascule, en nirosta

(acier ne rouillant pas) d'après brevets spéciaux, marmite avec rebord supérieur étiré sans soudure.



Bureau de vente SENKING: Walchestr. 34, Zurich 1

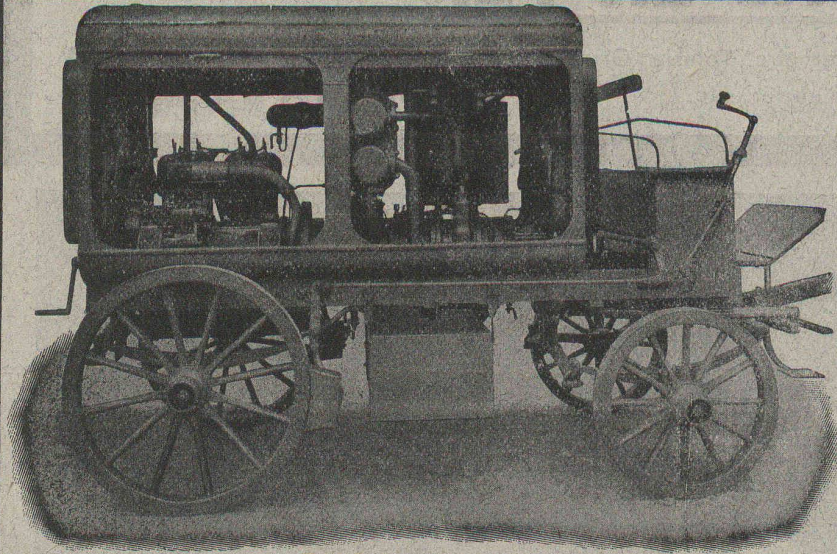


Installations modernes de buanderies

pour hôtels, restaurants, pensionnats, hôpitaux, sanatoria, maisons de convalescence, etc., pour commande par transmission et commande directe au moteur, pour chauffage au charbon, au gaz, à la vapeur et à l'électricité.

Construction ultra-moderne
Très grande et ancienne expérience

Société Suisse pour la Construction de Locomotives et de Machines, Winterthur



Moto-Compresseur sur char.

AIR COMPRIMÉ

jusqu'à 16 atmosphères

VIDE

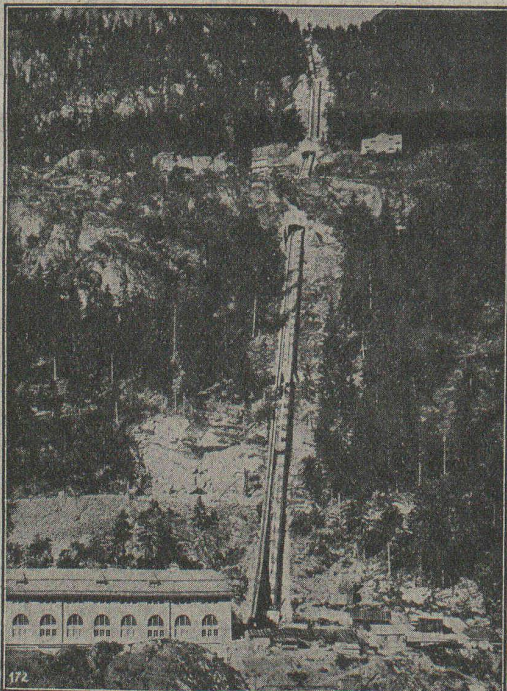
jusqu'à 99,9 %.

Compresseurs et Pompes
à vide rotatifs

DEMANDEZ PROSPECTUS ET DEVIS

Société des Usines de L. de Roll **FONDERIE DE BERNE** A BERNE

Télégr. : Fonderie de Berne Téléph. : Bollwerk 10.66



Funiculaire des Forces motrices de Barberine.

- Appareils de levage de tous genres.
- Dragues à câbles pour l'extraction de gravier et de sable.
- Matériel de chemins de fer: Branchements, Croisements, Chariots transbordeurs, Ponts tournants etc.
- Chemins de fer Funiculaires avec freins de sûreté brevetés.
- Treuil de halage.
- Superstructures à crémaillères des systèmes Riggensbach, Abt, Strub, Peter etc.
- Barrages: Vannes de toutes grandeurs et systèmes pour barrages, canaux et entrées de turbines, Grilles et Râteaux mécaniques pour le nettoyage des grilles.
- Constructions Mécaniques de tous genres.

Fonte grise.

Renseignements à disposition.



Brevets d'invention

Dessins — Modèles
Marques de Fabrique

Nægeli & C^{ie}

Ingénieurs - Conseils

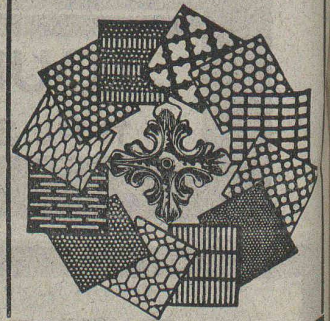
BERNE

Bundesgasse 16

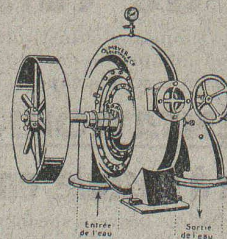
Téléphone



Tôles perforées



H. HEER & C^o
OLTEN 7318



O. Meyer & Cie, Soleure Atelier de Construction p^r Turbines

Turbines Pelton
Turbines Francis
Turbines à haute pression pour
éclairage électrique

de 1 m. jusqu'à 220 m. de chute.

Installations de turbines exécutées ces derniers temps par notre Maison

Dans les **FABRIQUES** suivantes :

Société du gaz, Vallorbe; Touchon & Cie, fournitures d'horlogerie, Valangin; Lauener, fournitures d'horlogerie, Chez-le-Bart; Fabrique de tabacs Burrus, Boncourt; Elsässer & Co., tisseranderie, Kirchberg près Berthoud; Fabrique de draps, Langendorf; Girard frères, horlogerie, Granges; Hegnauer S. A., Aarau; Juillard & Cie, Cortébert; Fritschy, frères, horlogerie, Malleray; Walliser & Cie, horlogerie, Cormoret; Liengme, horlogerie, Cormoret; Usine des produits alimentaires du Torent, Cormoret; Feltn, propr. Grandcourt; Bertschinger & Cie, Lenzbourg; Fasel, fabricant, Boudry.

Dans les **SCIÉRIES** de MM. :

Bas-de-Sachet S. A., Cortaillod; Heuby frères, Le Sentier; Tornare frères, Charmey s/ Broc; Overnay, Charmey; Renfer & Cie, S. A., Biemme-Bözigen (2 turbines); Henchoz, Diablerets; Varidel, Molondin; Strahm, Lamboing; Glur, Cortébert.

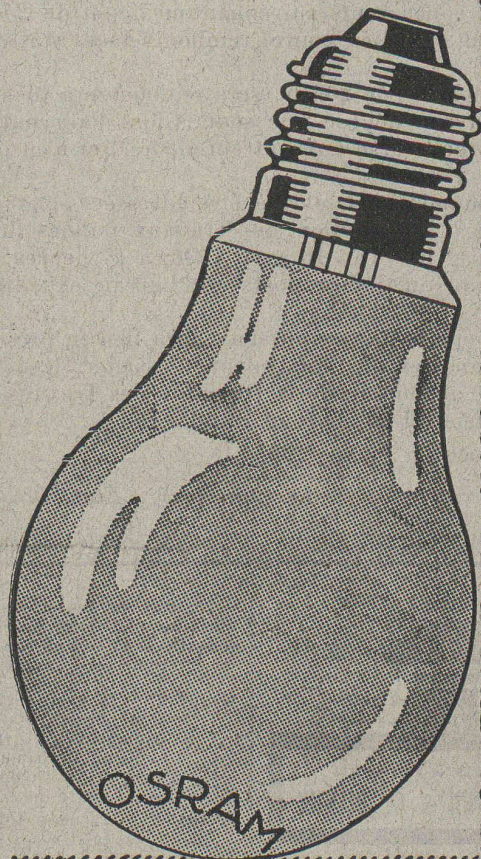
dans les **MOULINS** de MM. :

Bossy frères, Corcelles près Payerne (2 turbines); Bossy & Cie, Serrières; Sallin, Villaz-Saint-Pierre; Vallat, Beurnevésin; Berset, Autigny; Brönimann, Bière; A. Christen, Lyss; Schneider frères, Batterkinder; Betschen & Cie, Fribourg; Müller, Dompierre; Bussmann, Olten; Sommer, Oberburg; Leibundgut frères, Langnau; Joh. Schenk & Cie, Berthoud; Moulin agricole, Curtilles.

INDICATEUR VAUDOIS

Livre d'adresses de Lausanne et du Canton de Vaud. — Dans toutes librairies.

*Les tâches et la
poussière sur les
lampes et les armatures
absorbent de la lumière.*



*Les lampes
dépolies intérieurement
s'entretiennent plus
facilement en état
de propreté que les
lampes dépolies
extérieurement.*

*Recommandez
la lampe de 40 watts
à la clientèle
(au lieu de 15 et 25 watts).*

OSRAM

Offres d'exploitation de Brevets d'invention
IMER & DE WURSTEMBERGER ci-devant
E. IMER-SCHNEIDER INGENIEUR CONSEIL GENÈVE

Les propriétaires des brevets suisses suivants désirent entrer en relation avec des fabricants suisses, en vue de la fabrication des articles brevetés, et seraient disposés à céder des licences d'exploitation ou à vendre leurs brevets.

- N° 92 803, **Lorenzo Valenti**, pour : « Carburateur pour moteurs à explosions ».
- N° 113 813, **Allen West & Compagny Ltd., & V. Breeze**, pour : « Démarreur électrique ».
- N° 115 153, **Ceskomoravska Kolben, akciova spoleenost**, pour : « Aufhängevorrichtung für Flugzeug-Abwehrscheinwerfer ».
- N° 115 836, **Ugo Pavesi**, pour : « Véhicule automobile à au moins deux paires de roues pour la marche sur terrains accidentés ».
- N° 109 308, **Société Chimique des Usines du Rhône**, pour : « Procédé pour la préparation de masses catalytiques ».
- N° 113 916, **Société Chimique des Usines du Rhône**, pour : « Procédé de fabrication de l'anhydride et de l'aldéhyde acétiques ».
- N° 115 314, **Société Chimique des Usines du Rhône**, pour : « Procédé de fabrication de l'acétaldéhyde ».
- N° 115 706, **Société Chimique des Usines du Rhône**, pour : « Procédé pour rendre la cellulose facilement éthérifiable ».
- N° 116 121, **Société pour la Fabrication de la Soie « Rodiaseta »**, pour : « Procédé de fabrication de fils et filaments artificiels ».
- N° 131 564, **Société pour la Fabrication de la Soie « Rhodiaseta »**, pour : « Procédé pour la préparation de flottes de fibres textiles, appareil pour la mise en œuvre de ce procédé et flotte obtenue ».
- N° 129 413, **Société Lyonnaise des Réchauds Catalytiques, Société Anonyme**, pour : « Brûleur à combustion lente par catalyse ».
- N° 126 306, **Jan Kylar**, pour : « Vorrichtung zum selbstätigen Feuer löschen, insbesondere für Kraftfahr- und Flugzeuge ».

Prière d'adresser les offres ou propositions à **MM. Imer & de Wurstemberger** ci-devant **M. E. Imer-Schneider**, Ingénieur-Conseil, 14, rue du Mont-Blanc, à **Genève**, qui les transmettront à qui de droit.

Les Marbreries **E. Rusconi S. A.**, à **Neuchâtel**, cherchent pour leur département technique (marbrerie de bâtiment, monuments, pendulerie etc.)

Jeune Dessinateur, Architecte ou Technicien,

bon calculateur, travailleur et sérieux, ayant terminé son apprentissage, ou ayant une certaine pratique. Place stable et d'avenir, bien rétribuée. Offres écrites à la main avec exigences à l'adresse ci-dessus.

IMPRIMERIE LA CONCORDE

Direction : **LAUSANNE**

Th. Pache-Tanner JUMELLES, 4
J. Pache-Vuitel Téléphone 23 595

Impressions commerciales et artistiques

Tirages en couleurs, illustrations, Labeurs

Journaux, volumes, brochures, catalogues

Circulaires :: Enveloppes :: Programmes

Cartes de visite et d'adresse, Obligations

Faire-part, Registres :: Algèbre, Musique

Indicateur vaudois

Livre d'adresses de Lausanne
 :: et du Canton de Vaud ::
 Paraît chaque année en janvier

Dans toutes Librairies

Direction des Travaux publics du Canton de Fribourg

SOUSSION

pour la construction du pont de CORBIÈRES

Un concours public est ouvert pour la construction d'un pont en béton et béton armé au lieu et place du pont suspendu de Corbières (Canton de Fribourg).

Sont admis à concourir les entrepreneurs suisses qui disposent des capacités techniques et financières nécessaires.

Les plans, cahiers des charges, projets de convention, formulaires de soumission avec métré, peuvent être consultés au Département des Ponts et Chaussées, à Fribourg, à partir du mercredi 12 mars 1930. Ces documents seront remis aux concurrents moyennant un dépôt de 250 fr. ou leur seront expédiés contre remboursement sur demande écrite.

Un montant de 200 fr. sera remboursé à tous les concurrents ayant déposé une soumission. Par contre, il ne sera rien remboursé aux entrepreneurs qui n'en présenteront pas.

Les soumissions devront être adressées sous pli fermé et cacheté à la Direction des Travaux publics du canton de Fribourg, jusqu'au 15 avril 1930, à 17 heures.

La date du timbre postal du bureau expéditeur fait foi.

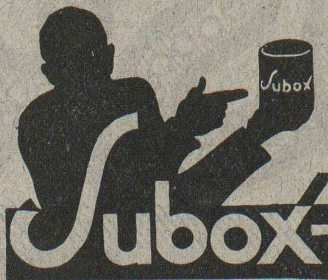
L'ouverture des soumissions aura lieu en présence des soumissionnaires qui voudraient y assister, le 17 avril à 15 heures, au bureau de la Direction des Travaux publics, (Chancellerie d'Etat, bureau N° 41.)

Fribourg, le 3 mars 1930.

Le Conseiller d'Etat, Directeur,
V. BUCHS.



Comme premier enduit
 utilisez



(produit à base de plomb)
 pour fer, bois, éternit, etc.

SUBOX S. A.

187, Langstrasse **ZURICH 5** Langstrasse, 187

Les titulaires des brevets suisses ci-après désirent entrer en relation avec industriels suisses en vue de la mise en œuvre de leurs inventions :

N° 106 227 — 27 avril 1923 : Procédé de brochage de volumes imprimés à la rotative sur bande de papier continue et dispositif pour la mise en œuvre de ce procédé.

N° 105 363 — 29 mars 1923 : Caisse enregistruse.

N° 107 415 — 5 mars 1924 : Dispositif pour effectuer le report des retenues dans les mécanismes additionneurs.

N° 123 559 — 2 décembre 1926 : Etaux.

Prière d'adresser offres et propositions à l'**Office de Brevets A. Bugnion**, Corratierie 13, **Genève**, qui les transmettra à qui de droit.

Cumulus
 Chauffe-eau électriques
Primulus
 Bâtes électriques à accumulation
 FR. SAUTER S.A. BALE