

Objektyp: **Advertising**

Zeitschrift: **Bulletin technique de la Suisse romande**

Band (Jahr): **56 (1930)**

Heft 8

PDF erstellt am: **12.07.2024**

### **Nutzungsbedingungen**

Die ETH-Bibliothek ist Anbieterin der digitalisierten Zeitschriften. Sie besitzt keine Urheberrechte an den Inhalten der Zeitschriften. Die Rechte liegen in der Regel bei den Herausgebern.

Die auf der Plattform e-periodica veröffentlichten Dokumente stehen für nicht-kommerzielle Zwecke in Lehre und Forschung sowie für die private Nutzung frei zur Verfügung. Einzelne Dateien oder Ausdrucke aus diesem Angebot können zusammen mit diesen Nutzungsbedingungen und den korrekten Herkunftsbezeichnungen weitergegeben werden.

Das Veröffentlichen von Bildern in Print- und Online-Publikationen ist nur mit vorheriger Genehmigung der Rechteinhaber erlaubt. Die systematische Speicherung von Teilen des elektronischen Angebots auf anderen Servern bedarf ebenfalls des schriftlichen Einverständnisses der Rechteinhaber.

### **Haftungsausschluss**

Alle Angaben erfolgen ohne Gewähr für Vollständigkeit oder Richtigkeit. Es wird keine Haftung übernommen für Schäden durch die Verwendung von Informationen aus diesem Online-Angebot oder durch das Fehlen von Informationen. Dies gilt auch für Inhalte Dritter, die über dieses Angebot zugänglich sind.

Ein Dienst der *ETH-Bibliothek*  
ETH Zürich, Rämistrasse 101, 8092 Zürich, Schweiz, [www.library.ethz.ch](http://www.library.ethz.ch)

<http://www.e-periodica.ch>

# BULLETIN TECHNIQUE DE LA SUISSE ROMANDE

ORGANE DE PUBLICATION DE LA COMMISSION CENTRALE POUR LA NAVIGATION DU RHIN  
ORGANE DE L'ASSOCIATION SUISSE D'HYGIÈNE ET DE TECHNIQUE URBAINES  
ORGANE EN LANGUE FRANÇAISE DE LA SOCIÉTÉ SUISSE DES INGÉNIEURS ET DES ARCHITECTES  
ainsi que de la Société vaudoise des Ingénieurs et des Architectes, de l'Association des Anciens Elèves de  
l'Ecole d'Ingénieurs de l'Université de Lausanne et des Groupes Romands de la G. e. P.

## ABONNEMENTS :

Suisse : 1 an, 12 francs  
Etranger : 14 francs

Pour sociétaire :

Suisse : 1 an, 10 francs  
Etranger : 12 francs

Prix du numéro :  
75 centimes.

Pour les abonnements  
s'adresser à la librairie  
F. Rouge & C<sup>o</sup>, à Lausanne.

## COMITE DE REDACTION

Président : R. NEESER, ingénieur, à Genève.  
Secrétaire : EDM. EMMANUEL, ingénieur, à Genève.

## MEMBRES :

*Fribourg* : MM. L. HERTLING, architecte ; A. ROSSIER, ingénieur ; R. DE SCHALLER, architecte. — *Vaud* : MM. C. BUTTICAZ, ingénieur ; EPITAUX, architecte ; E. JOST, architecte ; A. PARIS, ingénieur ; CH. THÉVENAZ, architecte. — *Genève* : MM. L. ARCHINARD, ingénieur ; CH. WEIBEL, architecte. — *Neuchâtel* : MM. ED. ELSKES, ingénieur ; A. MÉAN, ingénieur cantonal ; E. PRINCE, architecte. — *Valais* : MM. J. COUCHEPIN, ingénieur, à Martigny ; HAENNY, ingénieur, à Sion.

REDACTION : H. DEMIERRE, ingénieur.  
VEVEY, Rue de la Madeleine, 15.

## CONSEIL D'ADMINISTRATION DU BULLETIN TECHNIQUE

A. DOMMER, ingénieur, président. — M. IMER. — H. MEYER architecte. —  
F. ROUGE, libraire. — E. SAVARY, ingénieur.

## ANNONCES :

50 centimes la ligne  
Rabais pour annonces répétées

Demandez tarif spécial  
pour fractions de pages à

*l'Indicateur Vaudois*  
(Société Suisse d'Édition)  
Jumelles, 4, Lausanne.

ADMINISTRATION : LIBRAIRIE F. ROUGE & C<sup>o</sup>, RUE HALDIMAND, 6, LAUSANNE

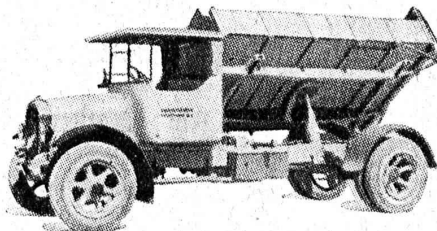


## Ventilateurs en tous genres

(à hélice, centrifuges, en bois de pitchpin, etc.)

**VENTILATION S. A. - STÆFA - ZURICH**

Camions  
reversibles de  
3 côtés, Remorques



Camions  
à tous usages  
3 à 6 tonnes

Fabrique d'Automobiles

# BERNA

S. A. OLTEN

# LUXFER

Les Fenêtres béton pour fabriques sont meilleur marché que celles en fer forgé.  
Demandez nos prospectus.

**ROB. LOOSER & C<sup>ie</sup>., ZURICH (TÉLÉPHONE SELNAU 7295)**

# Les panneaux de liège

## „Dilatite“

sont l'isolant le plus **efficace** et le plus **durable** contre la perte du froid et de la chaleur, contre l'humidité et pour amortir le bruit **dans le bâtiment.**

„Dilatite“ est un liège perfectionné

Seuls fabricants :

Fabrique de liège aggloméré

**WANNER & C<sup>ie</sup> S<sup>lé</sup> A<sup>me</sup>**, Téléphone No 11, **HORGEN**

## S. A. des CABLERIES et TRÉFILERIES COSSONAY-GARE

Adr. télégr. : CABLERIES

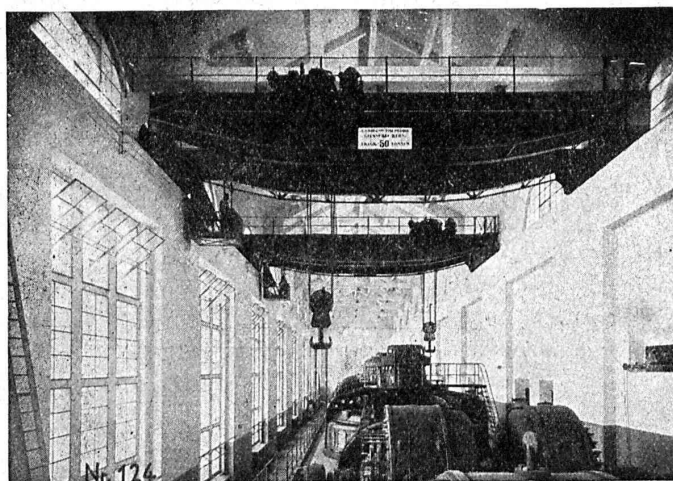
Téléph. : LAUSANNE 8.181

Fils et cordes de cuivre. — Fils et cordes d'aluminium.

Fils et câbles isolés au caoutchouc. — Tubes isolants.

Câbles souterrains pour force et lumière.

Câbles souterrains pour la téléphonie et la télégraphie.



Deux ponts-roulants électriques de la centrale de Mühleberg.

### Société des Usines de L. de Roll Fonderie de Berne

Télégrammes : Fonderie de Berne à Berne Téléphone : Bollwerk 50.66

**Appareils de levage** de tous genres.  
**Dragues à câbles** pour l'extraction de gravier et de sable.

**Matériel de chemins de fer** : Branchements, Croisements, Chariots transbordeurs, Ponts tournants etc.

**Chemins de fer Funiculaires** avec freins de sûreté brevetés.

**Treuil de halage.**

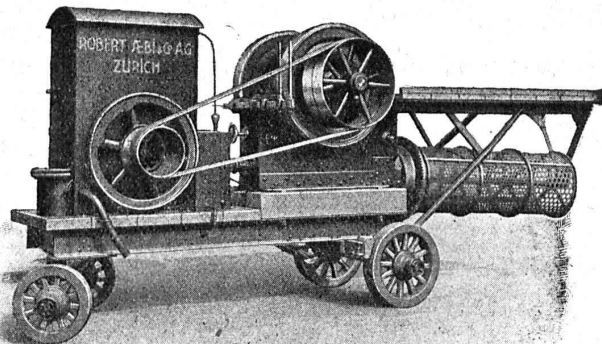
**Superstructures à crémaillères** des systèmes Riggerbach, Abt, Strub, Peter, etc.

**Barrages** : Vannes de toutes grandeurs et systèmes pour barrages, canaux et entrées de turbines, **Grilles** et **Râteaux mécaniques** pour le nettoyage des grilles.

**Constructions Mécaniques** de tous genres.  
**Fonte grise.** — Renseignements à disposition.

# INSTALLATIONS DE CONCASSAGE AVEC MOTEUR A HUILE LOURDE "UTO"

(Fabrication suisse de tout 1<sup>er</sup> ordre)



Coût du combustible pour la fabrication d'un m<sup>3</sup> de ballast avec le moteur « Uto » environ 14 centimes au lieu de 54 centimes environ avec moteur à benzine.

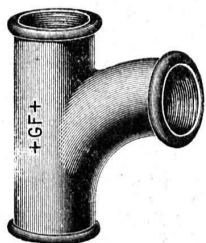
**Construction robuste et soignée  
La plus grande sûreté de travail**

Bétonnières, matériel roulant, explosifs,  
appareils de levage, outils, etc.

**ROBERT AEBI & C<sup>IE</sup> S. A., ZÜRICH**

MACHINES D'ENTREPRISES

Maison fondée en 1880

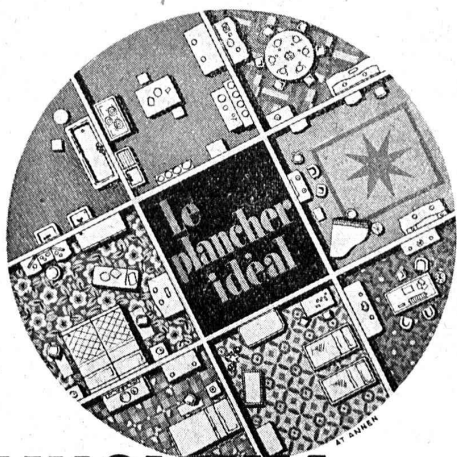


# RACCORDS + GF +

pour conduites de gaz, d'eau et de vapeur  
dans les dimensions de 1/8-6".

**SOCIÉTÉ ANONYME  
DES ACIÉRIES CI-DEVANT GEORGES FISCHER  
Schaffhouse**

F 243



**LINOLEUM  
GIUBIASCO**

**ses trois qualités:**

élégance

durée

entretien facile

*Pour ses voyages en zigzag,  
Le ciment dans les sacs PAVAG!*



80 % de la Production mondiale de Ciments, Chaux, Plâtre  
est paqueté en sacs Papier.  
(BUILDING SUPPLY NEWS)

Bureaux de vente :  
Rämistrasse, 3  
Téléphone : Limmat 28 75

**MANUFACTURE** de Produits Céramiques et Réfractaires S. A. **LAUSEN**

PRODUITS RÉFRACTAIRES : BRIQUES, PLANELLES, DALLES, MORTIER, MOUFLES, CREUSETS

*Carrelages céramiques rouges et jaunes. Briques de parement*

TUYAUX EN GRÈS, AUGES, CUVES — KLINKERS — BRIQUES ÉMAILLEES

**Louis Rossi**

11, PLACE ST-FRANÇOIS LAUSANNE TÉLÉPHONE 26.201

LIÈGE AGGLOMÉRÉ  
ET PLANCHERS LIÈGE - ISOLANTS



STORES SCHENKER  
FENÊTRES EN BOIS

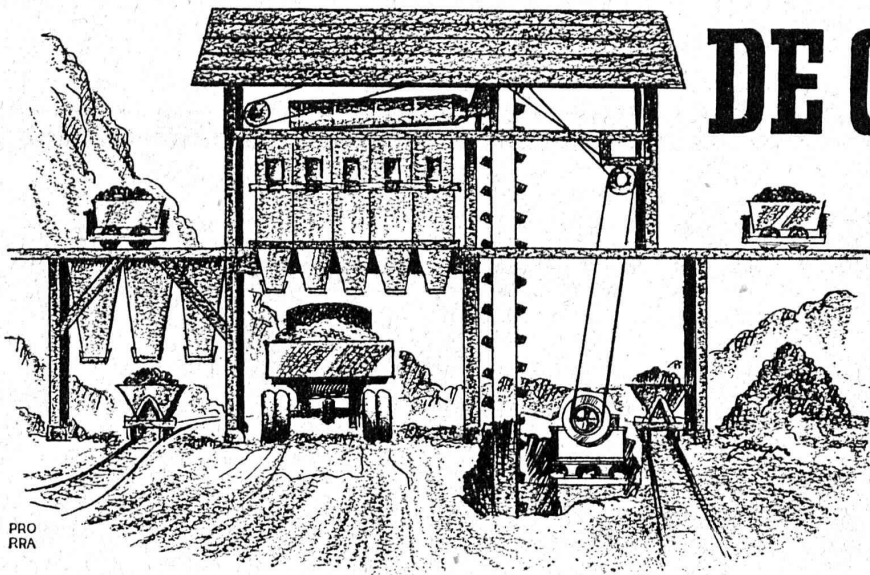


BÉTON ARMÉ TRANSLUC.  
PLANCHERS EUBOLITH

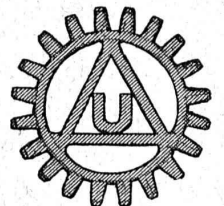
GRANIT TESSIN ET VALAIS — GRÈS-MOLLASSE DE VILLARLOD — CRÉPIS JURASITE, STUCALITHE — VITRAGES SANS MASTIC

Les installations modernes „**AMMANN**”

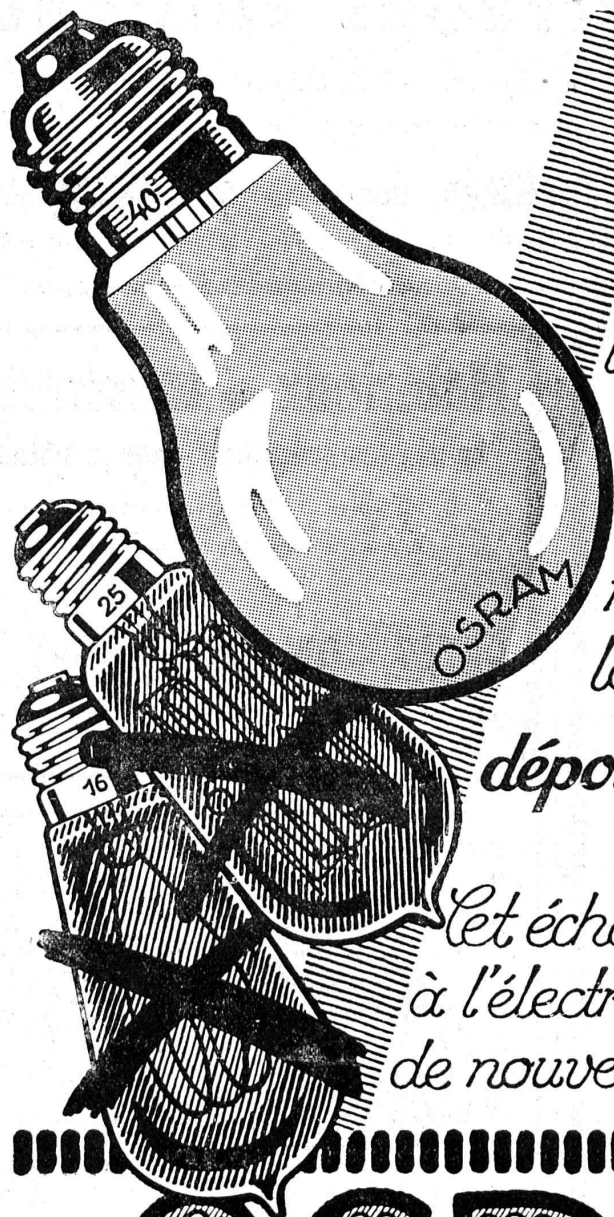
# PRÉPARATION DE SABLE ET DE GRAVIER



Notre clientèle bénéficie de notre expérience de 40 ans



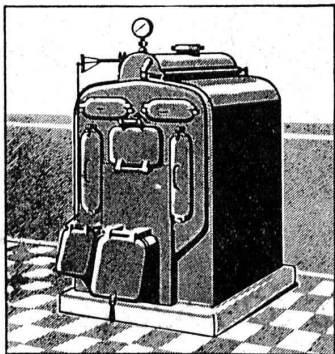
**U. AMMANN, Ateliers de Constructions S.A. Langenthal**



*Il vaut la peine  
de dévisser toutes  
les vieilles ampoules  
noircies des arma-  
tures et de les  
remplacer par les  
lampes Osram  
dépolies intérieurement.*

*Cet échange est profitable  
à l'électricien et lui gagne  
de nouveaux clients et amis.*

**OSRAM**



# SULZER

## Chauffages centraux

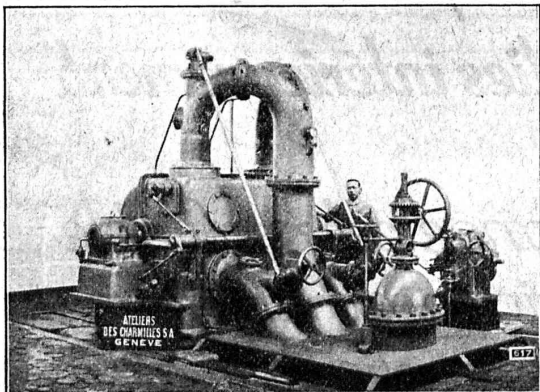
Récupération de chaleur. - Chauffage à combustion d'huile.  
Production de chaleur par l'électricité.

**SULZER FRÈRES**, Société Anonyme, **WINTERTHUR**  
Bureau à **Lausanne**: 11, rue du Midi, 11. — Téléphone : 23.367

## Ateliers des

# CHARMILLES, S. A.

## Genève



**TURBINE PELTON A 2 ROUES, 4 JETS, 650 CV.**

Chute = 85 mètres

LIVRÉE A LA RAUB AUSTRALIAN GOLD MINING CO

## Matériaux de construction

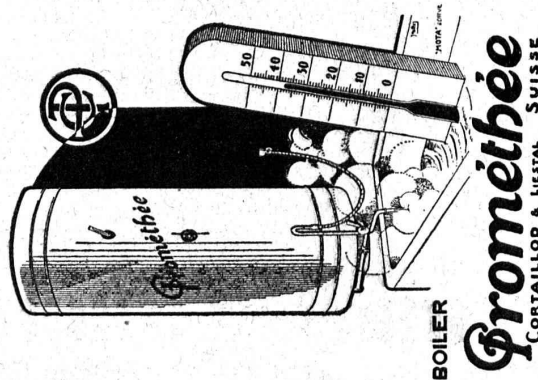
Toutes les spécialités pour le bâtiment

Fabriques de tuyaux, carreaux et de  
tous autres articles en ciment.

## GÉTAZ, ROMANG, ÉCOFFEY, S.A.

Lausanne - Vevey - Genève - Montreux - Aigle  
Châtel - St - Denis

Toujours de l'eau chaude.



BOILER

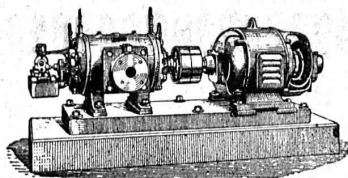
**Prométhée**  
CORTAILLOD & LIESTAL SUISSE

Renseignements auprès des services électriques et installateurs.

# COMPRESSEURS - POMPES A VIDE

## ESSOREUSES

Machines spéciales pour  
la teinture et l'apprêt.  
*les références.*



Machines pour travailler  
les métaux en feuilles.  
*(Système Jæcklin Frères).*

Atel. de Constr.

# BURCKHARDT

Soc. Anon., Bâle

# TANKS ET RÉSERVOIRS

Charpentes, Ponts, Mâts

Barrages, Conduites forcées, Grues, Tôlerie,  
Gazomètres, Fenêtres, Portes embouties en fer, etc.

## BUSS & BALE

CONTRE LE BRUIT  
LA CHALEUR  
LE FROID

# LIEGE

AGGLOMERE

LIEGE AGGLOMERE S.A. KÄPFNACH - HORGEN

**LOUIS ROSSI** REPRESENTANT DEPOSITAIRE  
11 PL. ST. FRANÇOIS TEL. 26,201 LAUSANNE

### Annonce d'Etablissement

Je prends la liberté de signaler que je me suis fixé à Zürich-Rüschlikon, Lueg is Land, comme ingénieur-conseil en propriété industrielle, après une pratique de dix ans, comme ingénieur, en Autriche, Italie, Grèce, Turquie et Asie Antérieure et une pratique de sept ans comme collaborateur de Patent Agents anglais, de Patentanwälte allemands, d'Ingénieurs-Conseils français et belges et d'Agenti di Brevetti italiens.  
Correspondance : allemande, française, italienne, anglaise, espagnole.  
Références de Banques et de Clients.

**Patentanwalt L. Autzinger**  
Ingénieur Civil, Ex-assistant Universitaire (Vienne)  
ZÜRICH - RÜSCHLIKON, Lueg in Land.  
Adr. télégr. : Luegstand, Rüschlikon (Patent Code) Tél. : Rüschlikon N° 2.16.

### Asphalte naturel de Travers

Seules mines d'Asphalte en Suisse.

Reconnu le meilleur Asphalte

Représentants pour la Suisse :

**E.-R. Zetter & Co**,  
à Soleure

Maison fondée en 1843.



Marque de fabrique.

### GIPS-UNION S. A., Usine de Bex

Plâtres et Produits de plâtre

Planches de plâtre

pour plafonds et revêtements.

Carreaux de plâtre brevetés

pour cloisons.

Matériaux légers, secs, isolants, insonores  
et incombustibles.



reconnu la meilleure peinture laquée  
du monde.

Très brillante ou mate

Représentant général pour la Suisse : BI 516 g

**C. HAESSIG, Elisabethstrasse, 11, BALE**



**Offres d'exploitation de Brevets d'invention**  
**IMER & DE WURSTEMBERGER** ci-devant  
**E. IMER-SCHNEIDER** INGENIEUR CONSEIL **GENÈVE**

Les propriétaires des brevets suisses suivants désirent entrer en relation avec des fabricants suisses, en vue de la fabrication des articles brevetés, et seraient disposés à céder des licences d'exploitation ou à vendre leurs brevets

- N° 98 987, R. F. Hall, pour : « Maschine zur Herstellung von Glas-erzeugnissen mit mehreren um die Vertikale Maschinen-achse rotierenden Einheiten ». N° 98 988, pour : « Glasblas-maschine mit um die vertikale Maschinenachse kreisenden Formen ». N° 99 723, pour : « Maschine zur Herstellung von Glas-erzeugnissen mit einer Mehrzahl von um die vertikale Maschinenachse rotierenden Sammelformen ». N° 101 127, pour : « Maschine zur Herstellung von Glas-erzeugnissen mit mehreren um die vertikale Maschinen-achse rotierenden Einheiten ».
- N° 101 343, The Libbey Owens Sheet Glass Company, pour : « Procédé d'étirage de verre en feuilles et dispositif pour sa mise en œuvre ». N° 101 344, pour : « Procédé d'étirage de verre en feuilles ». N° 101 587, pour : « Procédé pour placer un nouveau rouleau de redressement dans un appareil pour l'étirage du verre en feuilles et appareil pour le réaliser ». N° 102 219, pour : « Machine pour l'étirage de verre en feuilles ». N° 102 495, pour : « Procédé pour l'étirage continu du verre en feuilles ». N° 103 175, pour : « Dispositif pour couper du verre en feuilles ».
- N° 102 357, Harry Slade et E. Green & Son Ltd., pour : « Joint pour tuyau ».
- N° 104 996, Dried Milk Products Ltd., et J. M. Sierra, pour : Installation pour la fabrication du lait en poudre.
- N° 106 159, Rawlings Manufacturing Company Ltd., pour : « Fenêtre coulissante à fermeture automatique ».
- N° 126 018, Frank Humphris, pour : « Feuille de métal ».
- N° 126 421, Comte de Saint-Agnan, pour : « Appareil pour la remise à neuf des cartouches ».
- N° 126 853, Walter F. Dunn et Thomas Elias, pour : « Dispositif pour transformer des variations de courant en sons et inversément ».

Prière d'adresser les offres ou propositions à MM. Imer & de Wurstemberger ci-devant M. E. Imer-Schneider, Ingénieur-Conseil, 14, rue du Mont-Blanc, à Genève, qui les transmettront à qui de droit.

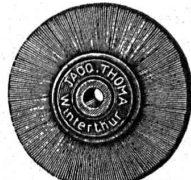
**Calqueur-dessinateur en charpentes métalliques**

demandé aux Constructions métalliques des Pyrénées, 1, rue Anselme Frogé, Tarbes (Hautes Pyrénées, France). Se présenter au Directeur ou écrire avec références. Situation d'avenir.

Le propriétaire du brevet suisse N° 104 302 « Avertisseur électrique de rupture de fils en déroulement ou en défilement » désirerait céder ce brevet ou des licences d'exploitation de l'invention, à des fabricants suisses. Pour renseignements : Fl. Rabilloud, Ing., 11, rue Lévrier, Genève.

**Les Brosses „THOMA“**

sont connues par une fabrication très soignée et par l'emploi de matériel de toute première qualité.



Brosses  
métalliques

en tous  
genres

Tel. 7.73

**JACQ. THOMA, WINTERTHUR**

FABRIQUE SPÉCIALE DE BROSSES MÉTALLIQUES

**INDICATEUR VAUDOIS**

Livre d'adresses de Lausanne et du Canton de Vaud. - Dans toutes les librairies  
 :: PARAIT CHAQUE ANNÉE EN JANVIER ::

**Station nationale de T. S. F. à Sottens (Vaud).**

Sont mis au concours les travaux de terrassement, maçonnerie, béton armé et canalisation pour la station nationale de T. S. F., à Sottens (Vaud). Les plans, le cahier de charges et les formulaires de soumission sont déposés à l'inspection des constructions fédérales à Lausanne, Cercle de Beau-Séjour. — Les 14 et 15 avril, l'architecte du bâtiment se trouvera au dit bureau de 9 à 12 et de 14 à 18 heures pour donner tous les renseignements désirés.

Les soumissions doivent parvenir à la direction soussignée, d'ici au **21 avril 1930**, sous pli fermé, affranchi et portant la mention « **Soumission pour Station T. S. F., Sottens** ».

Berne, le 8 avril 1930.

La Direction des constructions fédérales.

On demande pour Genève  
**INGÉNIEUR-DESSINATEUR**  
 au courant de la Charpente en fer. Place stable et d'avenir.  
 Offres avec copies de certificats et prétentions sous chiffre N 5519 X., à Publicitas, Genève.

Comme premier enduit utilisez



(produit à base de plomb)  
 pour fer, bois, éternit, etc.

**SUBOX S. A.**

187, Langstrasse ZÜRICH 5 Langstrasse, 187



Volets à rouleau  
**HARTMANN & Co, BIENNE**

**BOVARD & C<sup>IE</sup>**  
 BOLLWERK 15 BERNE

**Brevets d'Inventions**

Cabinet L. FLESCHE, Ingénieur-Conseil,  
 22, rue Pichard, LAUSANNE Téléph. 29.106  
 Fondé en 1910.

**Brevets d'invention**  
 marques - dessins et modèles

**A. BUGNION**

Physicien diplômé de l'Ecole Polytechnique Fédérale. Ancien élève de l'Ecole Supérieure d'Electricité, à Paris. Ancien expert technique au Bureau Fédéral de la Propriété Intellectuelle.

**GENÈVE** | **LAUSANNE**  
 Corratierie, 13 | Grand Pont, 2  
 Téléph. 47.920 | Téléph. 25.550

**IMPRIMERIE LA CONCORDE**

Jumelles, 4 - LAUSANNE - Tél. 23595