

Zeitschrift: Bulletin technique de la Suisse romande
Band: 57 (1931)
Heft: 10

Werbung

Nutzungsbedingungen

Die ETH-Bibliothek ist die Anbieterin der digitalisierten Zeitschriften. Sie besitzt keine Urheberrechte an den Zeitschriften und ist nicht verantwortlich für deren Inhalte. Die Rechte liegen in der Regel bei den Herausgebern beziehungsweise den externen Rechteinhabern. [Siehe Rechtliche Hinweise.](#)

Conditions d'utilisation

L'ETH Library est le fournisseur des revues numérisées. Elle ne détient aucun droit d'auteur sur les revues et n'est pas responsable de leur contenu. En règle générale, les droits sont détenus par les éditeurs ou les détenteurs de droits externes. [Voir Informations légales.](#)

Terms of use

The ETH Library is the provider of the digitised journals. It does not own any copyrights to the journals and is not responsible for their content. The rights usually lie with the publishers or the external rights holders. [See Legal notice.](#)

Download PDF: 22.12.2024

ETH-Bibliothek Zürich, E-Periodica, <https://www.e-periodica.ch>

Société Suisse des Explosifs

Usine et siège à **GAMSEN** près Brigue (Valais)

Explosifs de sûreté :

GAMSITE

PLASTAMMITE ◦ SIMPLONITE

Dynamites à tous dosages

Dynamite „Antigel“

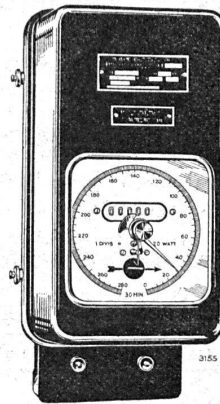
Mèches et Détonateurs

Tous accessoires pour le tir des Mines

Télégrammes : „Explosifs-Brigue“

Téléphone : N° 181, Brigue

COMPTEURS D'ÉLECTRICITÉ LANDIS & GYR



Compteur avec
indicateur de maximum et
contact à signaux

SIMPLE - DOUBLE - TRIPLE TARIF
A MAXIMUM - A DÉPASSEMENT
D'ÉNERGIE RÉACTIVE

« TRIVECTOR »

le nouveau compteur d'énergie
apparente

« MAXIGRAPH »

Compteur enregistrant les valeurs
moyennes de la charge

**ALLUMEURS-
EXTINCTEURS-
HORAIRES**

TRANSFORMATEURS DE MESURE
WATTMÈTRES FERRARIS
STATIONS D'ÉTALONNAGE

LANDIS & GYR S. A.

ZOUG (Suisse)

ESKIMO

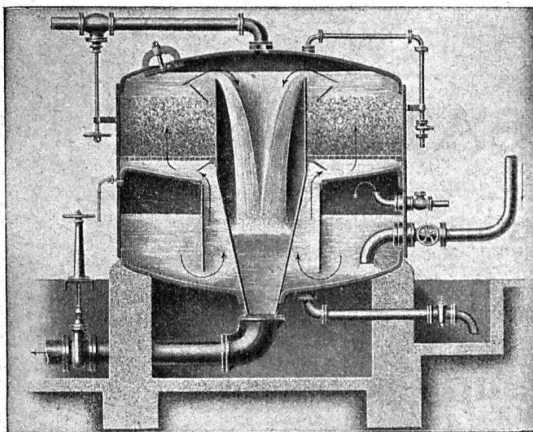


Les **CUISINIÈRES A GAZ**, renommées par

leur construction solide,
leur fabrication suisse, très soignée,
leur élégance, leur prix très modéré,
obtiennent partout un succès énorme.

AFFOLTER, CHRISTEN & C^{ie}, S. A., BALE

Nos offres et catalogues sur demande.



Filtres rapides système Reiser.

S. A. pour la Recherche et le Captage des Eaux souterraines

34 SPITALGASSE 34 **BERNE** TEL. BOLLWERK 2634

fournit toutes

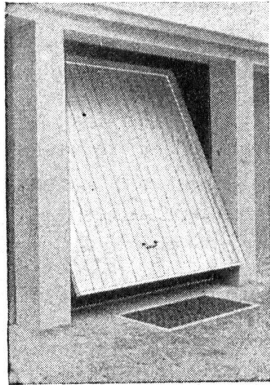
Installations d'épuration d'eau

d'après

Brevets et Systèmes Reiser

Demandez, sans engagement, offres
et conseils par Ingénieurs spécialistes

Portes-Kissling



(brevetées)
construites spécialement pour
Garages

comme portes basculantes
s'ouvrant de bas en haut.

Simple et bon marché

Maniement extra-facile.
Prompte livraison. Prospectus et
références à disposition. Sur de-
mande, indication par retour du
courrier des prix les plus bas.

Hans Kissling

Usine métallurgique S. A.
BERNE



Courroies en cuir

Marques :
"Monopol" "Idéale"
"Maxima" "Léman"

Tanages à l'écorce
de chêne en fosses.

**Souplesse
Adhérence
Rendement
Résistance
Durée**

Offres, projets, devis sans engagement.

TANNERIE DE VEVEY S. A.



Garantie
contre les ouragans

Excellente ardoise pour couvertures
et revêtements de façades

Durée illimitée
Garantie 10 ans

Revêtements intérieurs de plafonds
et parois

Eternit Niederurnen



*Voilà % de siècle Vestit
que les métaux antifriction Vestit
sont reconnus les meilleurs
pour l'industrie et les chemins de fer car
économiques ils sont durables*

de même :
nos alliages
détain, cuivre,
antimoine, plomb,
bismuth, cadmium, bana-
dum, manganèse, zinc, nickel,
aluminium etc.

nos bronzes et cuivre phosphoriques
nos anodes et tuyaux.

Autres spécialités :
métaux Wood, Rose, Newton etc. à partir de 60°C.
plaques compensatrices, pour ponts en béton
répondant juste à la pression.

Soudure d'étain et d'argent, brasures, poudre d'étain, aluminium
liquide anti-oxidant prêt à l'usage, garniture de presse-étoupes,
mastic pour raccords, produits chimiques techniques etc.

VESTIT-MÉTALS S. A.
ZURICH

INSULITE

le panneau isolant en fibre de bois

contre

- Le FROID
- La CHALEUR
- Le BRUIT
- La CONDENSATION

Renseignements à

Société Commerciale des Bois & Placages S. A.

RENENS (Vaud)

Sagrave S. A., à Lausanne

Adresse : Case postale Ouchy — Téléphone 22.997

Bureau à AMPHION-LES-BAINS (Hte Savoie) — Téléphone 5

Spécialité de sables et graviers du lac pour béton armé

Importantes installations de triage et concassage produits bruts et concassés, triés ou tout venant en toutes granulations, pour toutes applications, petit gravier d'allée, sable moulu, tamisé à 2 mm. pour crépissages fins, enduits et jointoyages. — Poussière de roche (Filler) pour liant dans les mortiers bitumineux. — Entreprise de dragage, construction port, canaux, jetées, enrochements.

UNION DES PARQUETERIES SUISSES BERNE

Travaux de parqueterie en tous genres

s'occupe de la fourniture et pose sur lambourrage, asphalte ou asphaltine (nouveau technique).

groupe les meilleures parqueteries de la Suisse romande.

Demander adresses des représentants dans les principales villes.



reconnu la meilleure peinture laquée du monde.

Très brillante ou mate

Représentant général pour la Suisse: B1 536 g

C. HAESSIG, St. Albanvorstadt 12, BALE

HUBER ET BARBEY

GARE DU FLON

TÉL. 26 260

LAUSANNE

SE CHARGENT DE TOUS LES TRAVAUX DE
CARRELAGES — REVÊTEMENTS
MOSAÏQUES

AUX MEILLEURES CONDITIONS

OUVRIERS SPÉCIALISTES

PRIX ET DEVIS SUR DEMANDE

Acier Firth S. A. de Vente

51, Höschgasse, ZURICH

SPÉCIALITÉS :

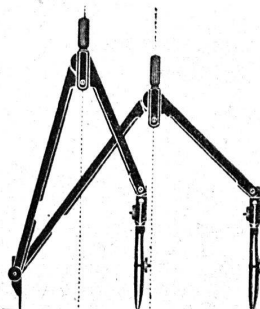
ACIERS INOXYDABLES

10 qualités, en barres, bandes, plaques, tôles, tubes, fils, etc., etc., de toutes dimensions usuelles, soit en matériel noir, ou décapé, ou poli, pour tous les usages.

ACIERS A OUTILS ET DE CONSTRUCTION

Stock à Zurich.

Téléphone 24.955



Kern

AARAU

COMPAS SUISSES
de haute précision

KERN & C^{IE}, Soc. An., AARAU

Courroie „Pieuvre”

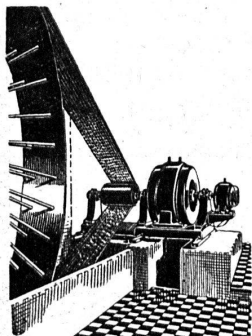
Economie de force motrice.

Diminution de traction.

Pas de pertes par glissement.

Rend inutile les enrouleurs sans augmenter la distance entre les axes.

RAUCH & C^{IE} S. A.
MEILEN



Asphalte naturel de Travers

Seules mines d'Asphalte en Suisse.

Reconnu le meilleur Asphalte

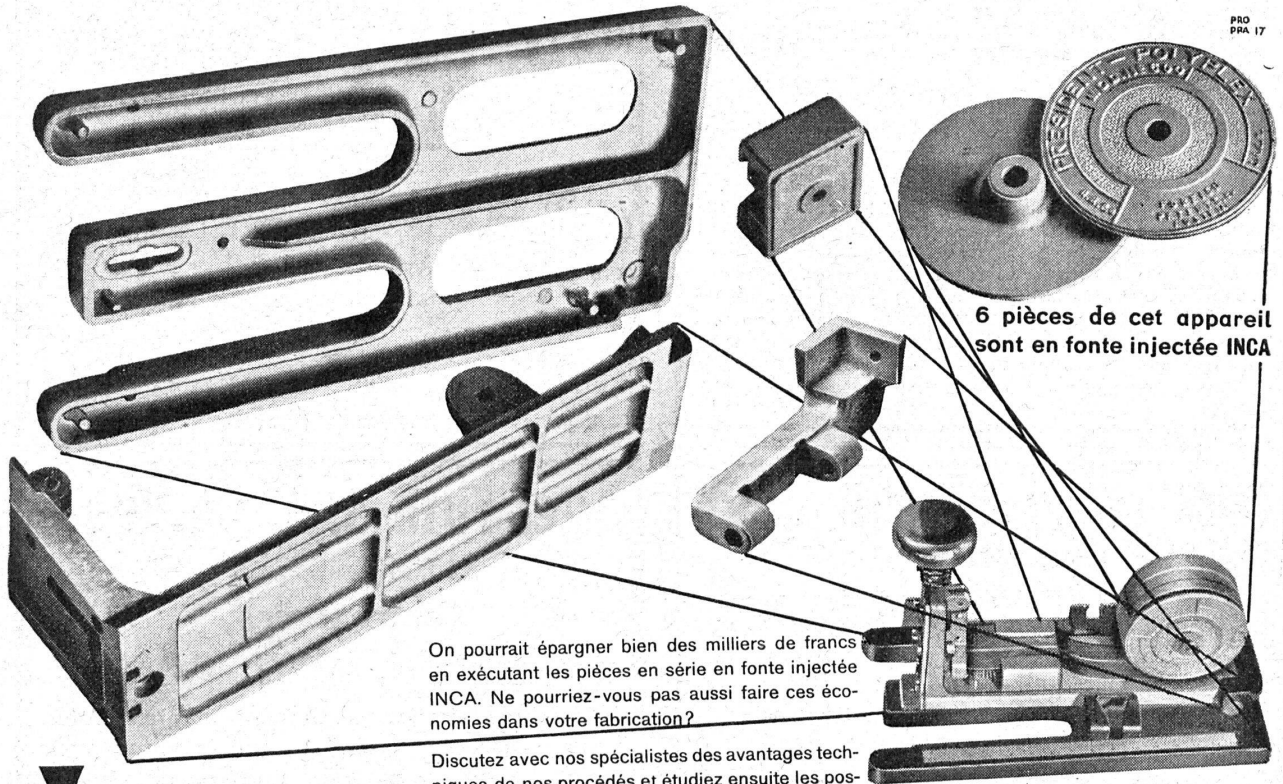
Représentants pour la Suisse:

E.-R. Zetter & C^o,
à Soleure

Maison fondée en 1843.



Marque de fabrique.



6 pièces de cet appareil
sont en fonte injectée INCA

On pourrait épargner bien des milliers de francs en exécutant les pièces en série en fonte injectée INCA. Ne pourriez-vous pas aussi faire ces économies dans votre fabrication?

Discutez avec nos spécialistes des avantages techniques de nos procédés et étudiez ensuite les possibilités que ceux-ci vous offrent.

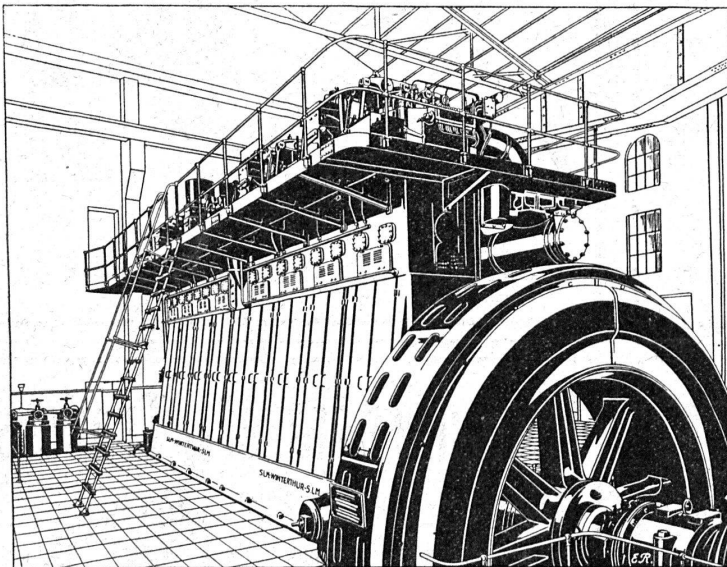


INJECTA S. A.
USINES DE FONTE SOUS PRESSION

TEUFENTHAL/ARGOVIE

TÉLÉPHONE
UNTERKULM 42

Moteurs Diesel „S. L. M. - Winterthur”



Cia. Sevillana de Electricidad, Sevilla (Espagne).

Installation d'un Moteur Diesel „S. L. M. - Winterthur” de 3000 Cv., 8 cylindres à 4 temps, à injection mécanique, avec alimentation par turbo-soufflante à gaz d'échappement système Buchi.

à injection mécanique et par insufflation, pour installations fixes, bateaux et locomotives.

□

Très appropriés comme machines de pointe et de réserve pour usines électriques.

□

Unités jusqu'à 4500 Cv. de puissance. Frais d'installation relativement faibles. Mise en service instantanée.

□

Société Suisse pour la Construction de Locomotives et de Machines Winterthur

PORTES EMBOUTIES

FENÊTRES EN FER

pour constructions
industrielles,
entrepôts, hangars,
halles, etc.

BUSS^SA
BALE

CONTRE LE BRUIT
LA CHALEUR
LE FROID

LIEGE

AGGLOMERE

LIEGE AGGLOMERE S.A. KÄPFNACH - HORGEN

LOUIS ROSSI REPRESENTANT DEPOSITAIRE
11 PL. ST. FRANÇOIS TEL. 26,201 **LAUSANNE**



SCHINDLER
1874

Fabrique d'ascenseurs
électriques
Schindler & C^{ie}
LUCERNE



La Poudre Noire

des poudreries d'Aubonne et de
Coire est utilisée avec succès
dans tous les travaux de mineurs.

Intendance féd. des poudres, Berne.

Unique émulsion de
bitume colloïdale

Bimoïd

Le meilleur enduit
moderne pour routes

Minéral S. A. Brigue, Succursale Port du Rhin, Bâle

REPRÉSENTANTS : Comptoir Général de Matériaux de Construction S.^{A.}, La Chaux-de-Fonds, pour le Canton de Neuchâtel ;
Ed. G asson & Co., Bulle, pour le Canton de Fribourg ; Portier & Gamper, Genève, pour le Canton de Genève ; A. Schneebeli,
Entrepreneur, Vevey, F. Beauverd, Matériaux de Construction, Orbe, C. Pavillon, Géomètre officiel, Moudon, pour le Canton de Vaud
Eredi fu Luigi Balestra, Bellinzona, pour le Canton du Tessin.

Sac en papier spécial PAVAG est sûrement l'emballage idéal pour chaux, plâtre ou ciment!

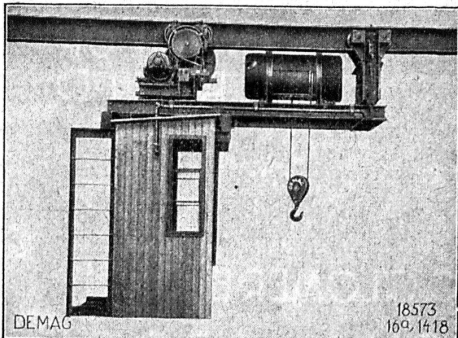


80 % de la Production mondiale de Ciments, Chaux, Plâtre est paqueté en sacs Papier.

(BUILDING SUPPLY NEWS)

Bureaux de vente : Rämistrasse, 3

Téléphone : Limmat 28 75



DEMAG 18573 169.1418

Palan Demag de 5000 kg à translation électrique et avec cabine de conducteur.

PALANS ÉLECTRIQUES DEMAG

Modèles avec siège de conducteur pour voie droite et à courbes.

Appareils de levage de réputation mondiale

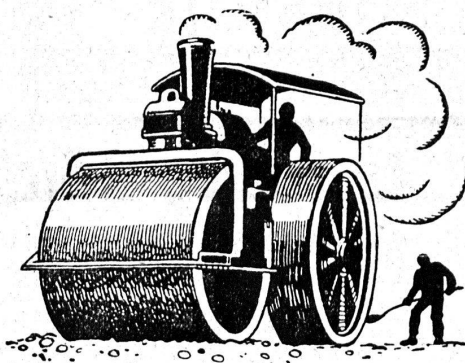
G. BÆUMLIN, ing.
LUCERNE

TÉLÉPHONE N° 40

Nos
Mèches
et
Alésoirs

sont parmi
les meilleurs

TRISTAR S. A.
GENÈVE



STUAG SUISSE
Société de construction de routes, S. A.
LAUSANNE — SION — NEUCHÂTEL
FRIBOURG

Entreprise spécialisée dans la construction et l'entretien des routes modernes

Pavages | **Bitumages**
Goudronnages | **à chaud**
Asphaltages | **et à froid**

Cylindrages
avec ou sans fourniture de matériaux

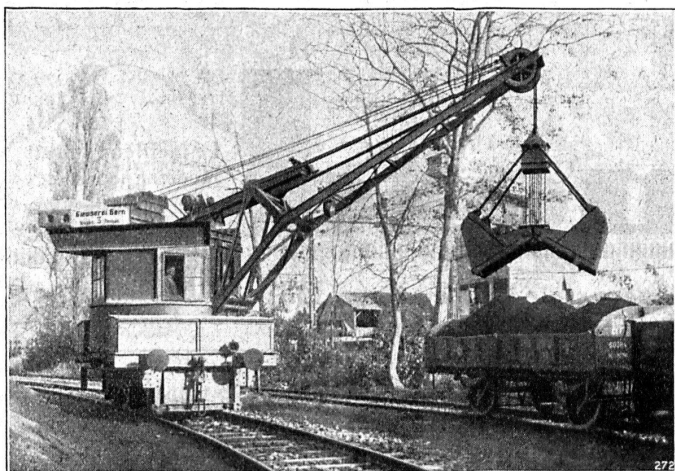
Conseils et devis sans engagement

Le distributeur hygiénique de savon liquide

" LISODIS "



Catalogue gratis et franco par S. A.
LE LISODIS, Ste-Croix, Vaud



Wildegg

Grue pivotante de 3 tonnes, avec benne preneuse de 1,25 m³, alimentée par accumulateurs.

Société des Usines de L. de Roll Fonderie de Berne

Télégrammes : Fonderie de Berne

à Berne

Téléphone : Bollwerk 50.66

Appareils de levage de tous genres.
Dragues à câbles pour l'extraction de gravier et de sable.

Matériel de chemins de fer : Branchements, Croisements, Chariots transbordeurs, Ponts tournants etc.

Chemins de fer Funiculaires avec freins de sûreté brevetés.

Treuil de halage.

Superstructures à crémaillères des systèmes Riggerbach, Abt, Strub, Peter, etc.

Barrages : Vannes de toutes grandeurs et systèmes pour barrages, canaux et entrées de turbines, Grilles et Râteaux mécaniques pour le nettoyage des grilles.

Constructions Mécaniques de tous genres.
Fonte grise. — Renseignements à disposition.

F. ROUGE & C^{IE} S. A.

LIBRAIRIE DE L'UNIVERSITÉ

LAUSANNE

6, Rue Haldimand

6, Rue Haldimand

<i>Roger, P.</i>	Calcul des poutres supportant des planchers et certaines charges particulières. Grand in-8	Frs	12.75
<i>Guillet, L.</i>	Trempe, recuit, revenu. Traité théorique et pratique. III. Résultats. Grand in-8	Frs français	170.—
<i>Trinks, W.</i>	Les fours industriels. Traduit de l'anglais. Tome I. Grand in-8.	Frs français	94.—
<i>Wilson, S.P.</i>	Vernis, émaux, apprêts et mastics de nétrocellulose. Traduit de l'anglais. Grand in-8	Frs français	50.—
<i>Tafel, W.</i>	Laminage et tracé des cannelures des cylindres de laminoirs. Initiation du laminage et du tracé des cannelures. Traduit de l'allemand par <i>M. Grison.</i> Grand in-8, avec planches et figures	Frs français	88.—
<i>Fink, A.</i>	Le chauffage des chaudières au charbon pulvérisé. Préparation et combustion du charbon pulvérisé. Application actuelle et future dans la chauffe industrielle. In-4.	Frs	7.50
<i>Otto, M.</i>	L'ozone et ses applications. Grand in-8	Frs	2.50
<i>Pawlowski, F.</i>	Les méthodes d'analyses en brasserie. Traduit de l'allemand par <i>G. Charlie.</i> Grand in-8	Frs français	72.—
<i>Heinrich, W.</i>	Le problème des balais dans la construction des machines électriques. Traduit de l'allemand par <i>J. Leguen.</i> Grand in-8	Frs français	64.—

Notre librairie fournit tous les ouvrages dont la Bibliographie paraît dans le Bulletin Technique.

..."Si nous n'avions pas eu ces Pelles Menck,



nous n'aurions pas réalisé tant de bénéfices..."



MENCK & HAMBROCK ALTONA; HAMBURG



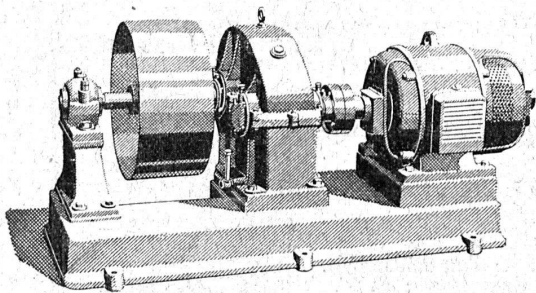
Représentation générale pour la Suisse :

Robert Aebi & C^{ie}, S. A., Zurich - Werdmühleplatz, 2

Téléphone 31.750



SOCIÉTÉ DES USINES DE **LOUIS DE ROLL** À GERLAFINGEN | | | | |
 ○ ○ ○ SUCCURSALE : **USINE DE KLUS** À KLUS CT. DE SOLEURE



Réducteurs de vitesse

Rendement de 97-98 %.

Transmissions modernes

pour toutes les branches de l'industrie.

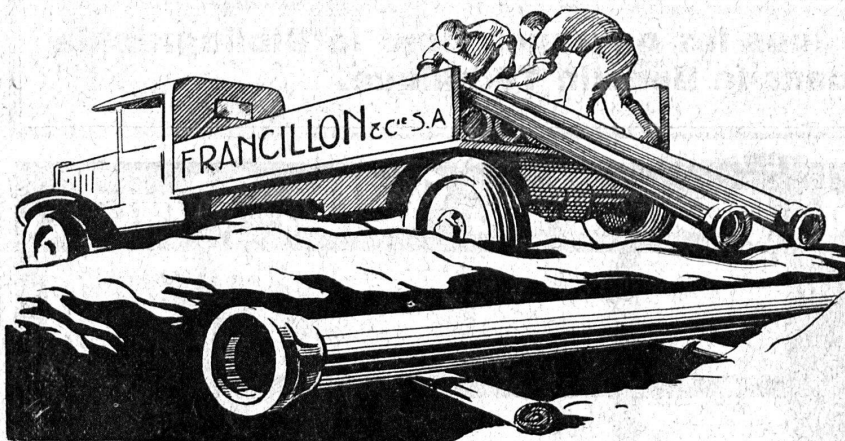
H. Paschoud, Professeur,
Ch: de Verdorret,
LAUSANNE.



CALORIE S. A.

Chauffages centraux. Ventilation. Installations sanitaires. Bruleurs à huile.

Lausanne - Genève
 Montreux
 Sion - Lyon
 Fribourg - Bienne
 Neuchâtel
 La Chaux-de-Fonds



Articles de Canalisation

Tuyaux fonte et acier — Tubes fer étiré
 Tubes sans soudure - Tubes asphaltés et jütés
 Tuyaux de chauffage — Raccords + GF +

Tuyaux de descente

Fonte salubre et fonte française.

Francillon

Francillon & Cie S. A. LAUSANNE-RENNES

Société Suisse d'Explosifs Cheddite et Dynamite

Bureau à Liestal: Tél. 182. Usines à Isleten (Ct. d'Uri) et Liestal

livre à des conditions avantageuses

DYNAMITE

 de toutes forces

Explosifs de sûreté 1^{re} qualité

CHEDDITE ET TELSITE

MÈCHES ET DÉTONATEURS

Agents généraux pour la Suisse romande :

PETITPIERRE FILS & C^{ie}, NEUCHÂTEL
TÉLÉPHONE 3.15

