

**Zeitschrift:** Bulletin technique de la Suisse romande  
**Band:** 57 (1931)  
**Heft:** 11

## Werbung

### Nutzungsbedingungen

Die ETH-Bibliothek ist die Anbieterin der digitalisierten Zeitschriften. Sie besitzt keine Urheberrechte an den Zeitschriften und ist nicht verantwortlich für deren Inhalte. Die Rechte liegen in der Regel bei den Herausgebern beziehungsweise den externen Rechteinhabern. [Siehe Rechtliche Hinweise.](#)

### Conditions d'utilisation

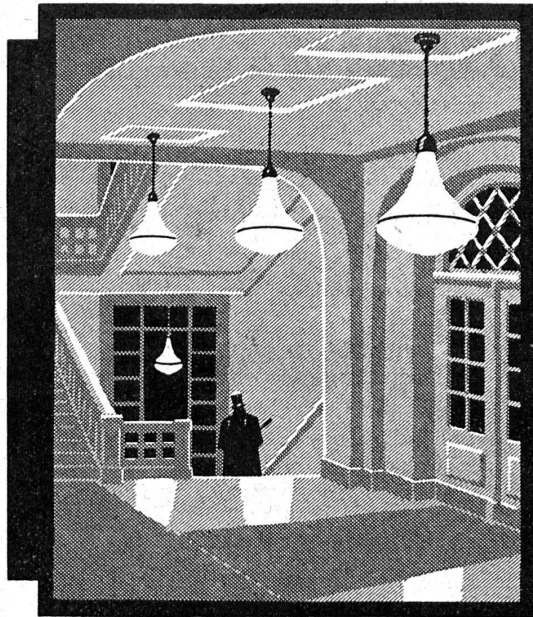
L'ETH Library est le fournisseur des revues numérisées. Elle ne détient aucun droit d'auteur sur les revues et n'est pas responsable de leur contenu. En règle générale, les droits sont détenus par les éditeurs ou les détenteurs de droits externes. [Voir Informations légales.](#)

### Terms of use

The ETH Library is the provider of the digitised journals. It does not own any copyrights to the journals and is not responsible for their content. The rights usually lie with the publishers or the external rights holders. [See Legal notice.](#)

**Download PDF:** 13.10.2024

**ETH-Bibliothek Zürich, E-Periodica, <https://www.e-periodica.ch>**



**LUCETTES**

D'INTÉRIEUR POUR  
ÉCLAIRAGE SEMI-INDIRECT



S.A. DES PRODUITS  
ELECTROTECHNIQUES  
**SIEMENS  
ZURICH**  
DÉPARTEMENT:  
SIEMENS-SCHUCKERTWERKE

**S. A. BROWN, BOVERI & C<sup>IE</sup>, BADEN**

Bureaux techniques :

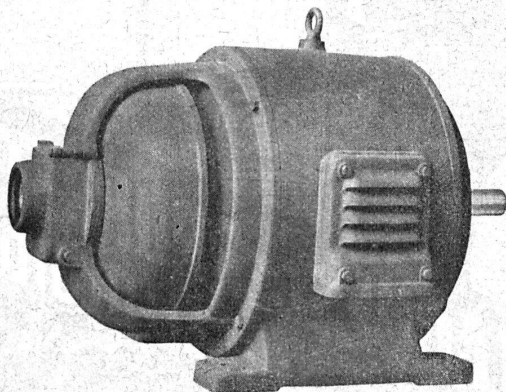
Baden, Bâle, Berne, Lausanne

**Les moteurs triphasés à démarreur centrifuge**

pour

**grandes puissances**

modèle BROWN BOVERI



16583-VI

sont les plus simples à manœuvrer,  
les moins exigeants pour l'entretien

Ne voulez-vous pas profiter aussi de  
ces avantages ?

Descriptions et offres sur demande.

# F. ROUGE & C<sup>IE</sup> S. A.

## LIBRAIRIE DE L'UNIVERSITÉ

### LAUSANNE

6, Rue Haldimand

6, Rue Haldimand

<i>Roger, P.</i>	<b>Calcul des poutres supportant des planchers et certaines charges particulières.</b> Grand in-8 . . . . .	Frs	12.75
<i>Guillet, L.</i>	<b>Trempe, recuit, revenu.</b> Traité théorique et pratique. III. Résultats. Grand in-8	Frs français	170.—
<i>Trinks, W.</i>	<b>Les fours industriels.</b> Traduit de l'anglais. Tome I. Grand in-8. . . . .	Frs français	94.—
<i>Wilson, S.P.</i>	<b>Vernis, émaux, apprêts et mastics de nétracellulose.</b> Traduit de l'anglais. Grand in-8 . . . . .	Frs français	50.—
<i>Tafel, W.</i>	<b>Laminage et tracé des cannelures des cylindres de laminoirs.</b> Initiation du laminage et du tracé des cannelures. Traduit de l'allemand par <i>M. Grison</i> . Grand in-8, avec planches et figures . . . . .	Frs français	88.—
<i>Fink, A.</i>	<b>Le chauffage des chaudières au charbon pulvérisé.</b> Préparation et combustion du charbon pulvérisé. Application actuelle et future dans la chauffe industrielle. In-4.	Frs	7.50
<i>Otto, M.</i>	<b>L'ozone et ses applications.</b> Grand in-8 . . . . .	Frs	2.50
<i>Pawlowski, F.</i>	<b>Les méthodes d'analyses en brasserie.</b> Traduit de l'allemand par <i>G. Charlie</i> . Grand in-8 . . . . .	Frs français	72.—
<i>Heinrich, W.</i>	<b>Le problème des balais dans la construction des machines électriques.</b> Traduit de l'allemand par <i>J. Leguen</i> . Grand in-8 . . . . .	Frs français	64.—

**Notre librairie fournit tous les ouvrages dont la Bibliographie paraît dans le Bulletin Technique.**

## TRÉFILIERIES RÉUNIES S. A. BIENNE



### FERS ET ACIERS

ÉTIRÉS DE PRÉCISION, POLIS, RONDS, CARRÉS,  
HEXAGONES ET AUTRES PROFILS

QUALITÉS SPÉCIALES POUR VIS ET  
DÉCOLLETAGES

### ARBRES DE TRANSMISSIONS

EN ACIER SPÉCIAL,  
COMPRIMÉS OU TOURNÉS

### FERS & ACIERS LAMINÉS A FROID

JUSQU'A 360 mm. DE LARGEUR

### FEUILLARDS POUR EMBALLAGES

**PLAQUES DE PROPRETÉ  
EN CELLULOÏD**

**E.&W. SCHLUND**  
FABRIQUE D'ARTICLES EN CELLULOÏD  
ALTSTETTEN - ZURICH  
TÉLÉPHONE UTO 5009

**PAVAG, sac en papier pour la chaux, le ciment,**  
*Épargne à qui s'en sert tout déboire et tourment!*



80 % de la Production mondiale de Ciments, Chaux, Plâtre  
est paqueté en sacs Papier.

(BUILDING SUPPLY NEWS)

Bureaux de vente :  
**Rämistrasse, 3**

Téléphone : Limmat 28 75

## FONDERIE PAUL PERRET & C<sup>ie</sup>, LAUSANNE

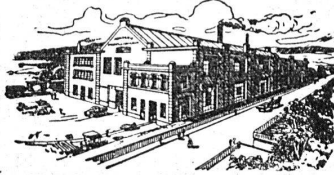
Rue de Genève - Tél. 22.660

Maison fondée en 1895

Rue de Genève - Tél. 22.660

### Fonderie de Fer

Fontes pour machines sur modèles et au  
trousseau, jusqu'à 10,000 kg. — Fontes de  
bâtiments et de voirie. Articles en séries.  
Fontes spéciales pour l'industrie chimique.



### Fonderie de Cuivre

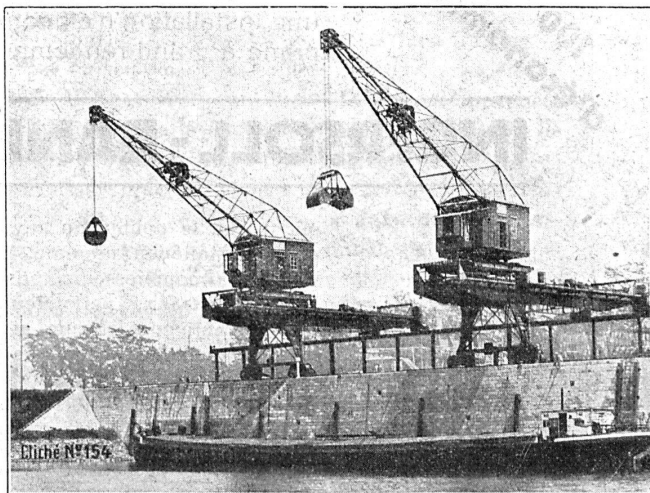
Bronzes phosphoreux, aluminium et tous  
autres alliages. — Installation moderne.  
Machines à mouler. — Livraisons rapides.

# ENTREPRISE ÉLECTRIQUE

## C. ERNI & C<sup>ie</sup>

Avenue Floréal 19 LAUSANNE Téléphone 26 202

Construction de lignes aériennes de haute et basse tension  
et de lignes de contact pour chemins de fer



Deux grues de quai dans le nouveau port de Bâle.

## Société des Usines de L. de Roll Fonderie de Berne

Télégrammes : Fonderie de Berne à Berne Téléphone : Bollwerk 50.86

Appareils de levage de tous genres.  
Dragues à câbles pour l'extraction de gra-  
vier et de sable.

Matériel de chemins de fer : Branchements,  
Croisements, Chariots transbordeurs, Ponts  
tournants etc.

Chemins de fer Funiculaires avec freins  
de sûreté brevetés.

Treuils de halage.

Superstructures à crémaillères des sys-  
tèmes Riggerbach, Abt, Strub, Peter, etc.

Barrages : Vannes de toutes grandeurs et  
systèmes pour barrages, canaux et entrées de  
turbines, Grilles et Râteaux mécaniques  
pour le nettoyage des grilles.

Constructions Mécaniques de tous genres.  
Fonte grise. — Renseignements à disposition.

# IMPERMÉABILISANTS A PRISE LENTE ET RAPIDE

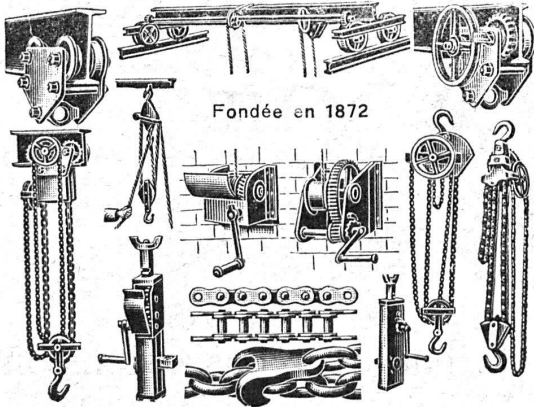
# SIKA

s'appliquant même sous porte pression d'eau!

## Gasp. WINKLER & C<sup>ie</sup> - Altstetten - Zurich

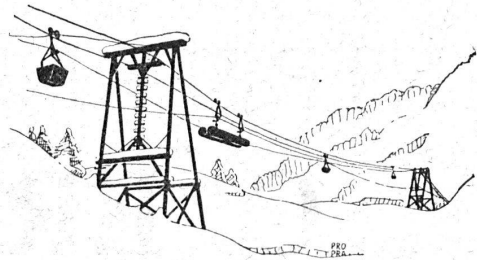
### BRUN & C<sup>o</sup>, NEBIKON (LUCERNE)

FABRIQUE DE CHAINES, POINTES, APPAREILS DE LEVAGE ET MACHINES POUR ENTREPRENEURS



Fondée en 1872

Palans, Chariots-Roulants, Chaines pour tous usages, Grues d'ateliers, Treuils d'applique, Pointes de toutes dimensions. Livraison rapide. - Prix avantageux. — Demandez nos offres spéciales.



### TÉLÉFÉRAGES

Grues à câbles. Treuils  
Plans inclinés

# OEHLER

Usines Métallurgiques Oehler & Co. S.A. Aarau



100 %  
d'économie

vous sont assurés avec une installation d'air comprimé à grand rendement

## INGERSOLL - RAND

qui fournit le double du travail d'une installation normale. En plus, nos compresseurs, brise-béton, marteaux, perforateurs, fouloirs, burineurs, riveurs, etc., sont d'une qualité incomparable.

toujours en service,  
jamais en panne!

**Robert Aebi & C<sup>ie</sup>, S. A., Zurich**      Téléphone 31.750  
Werdmühleplatz, 2

# Spécialistes de la Route!

Permettez-nous de vous rappeler les faits suivants sur la question de la route en béton !

1

## LA ROUTE EN BÉTON

a, depuis longtemps, dépassé le stade des études; l'augmentation de sa surface routière en Suisse se révèle par le tableau ci-contre :

	1926	1927	1928	1929	1930
	m <sup>2</sup>	m <sup>2</sup>	m <sup>2</sup>	m <sup>2</sup>	m <sup>2</sup>
Etat existant		1300	7400	22000	113000
Nouvellement construit	1300	6100	14600	91000	112000
Total	1300	7400	22000	113000	225000

2

**LA MATIÈRE PREMIÈRE** de la route en béton est entièrement suisse ; même les treillages de l'armature ont été usinés en Suisse.

3

**LE FLÉAU DE LA POUSSIÈRE EST SUPPRIMÉ :** La formation de poussière est nulle sur la route en béton.

4

**GRANDE CLARTÉ DE NUIT :** Dans la lumière projetée des véhicules à moteur, les piétons et les bicyclistes se détachent nets de la route en béton ; les cas d'accidents sont ainsi supprimés.

5

**SANS CHOCS ET BIEN ADHÉRENTE :** La route en béton est l'idéal pour les véhicules à moteur et pour la traction animale — sa surface rugueuse empêche le dérapage, les sabots y mordent bien.

6

**COÛT DE LA ROUTE EN BÉTON :** Frais de construction moyens ; frais d'entretien minimes.

7

**PLANS ET DEVIS** à disposition à notre bureau d'études à Wildegg.

**S. A. pour la construction de routes en béton, Wildegg**

**Téléphone : Wildegg 42.75**

# Louis Rossi

11, PLACE ST-FRANÇOIS LAUSANNE TÉLÉPHONE 26.201

LIÈGE AGGLOMÉRÉ  
ET PLANCHERS LIÈGE - ISOLANTS



STORES SCHENKER  
CHEMINÉES SCHOFER - FENÊTRES



BÉTON ARMÉ TRANSLUC.  
PLANCHERS EUBOOLITH

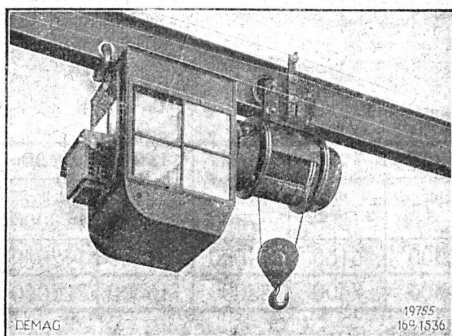
GRANIT TESSIN ET VALAIS — GRÈS-MOLLASSE DE VILLARLOD — CRÉPIS JURASITE, STUCALITHE — VITRAGES SANS MASTIC

**SONDAGES  
FORAGES  
FILTRES**

**Société d'Entreprise de Forages et de Travaux S. A.**  
(Tiefbohr- & Baugesellschaft A. G.)

ZURICH, 53 Dreikönigstrasse  
Téléphone 38.192

BERNE, 5 Werdtweg  
Tél. Christoph 1.970



Chariot Demag avec cabine fermée pour chemin de roulement avec courbe.

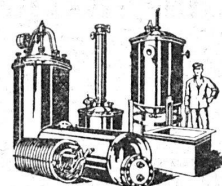
## PALANS ÉLECTRIQUES DEMAG

Modèles avec siège de conducteur pour voie droite et à courbes.

Appareils de levage de réputation mondiale

**G. BÆUMLIN, ing.**  
**LUCERNE**

TÉLÉPHONE N° 40



**BOILERS, RÉSERVOIRS,  
RÉCIPIENTS D'EXPANSION  
CONDUITES**

ainsi que tous travaux en tôle jusqu'à une épaisseur de 15 mm.

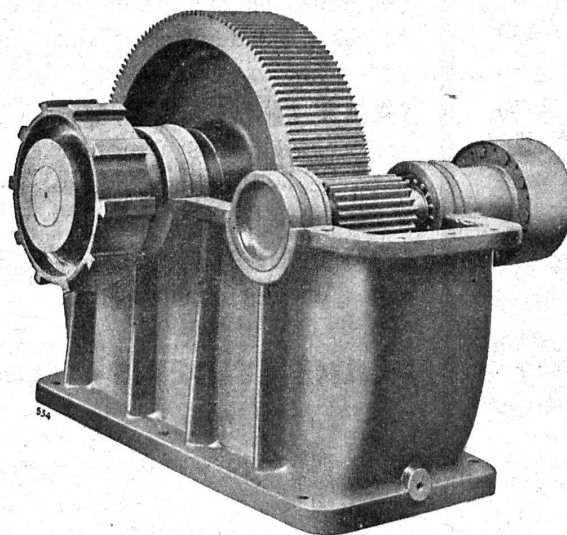
**H. Bertrams S. A., Bâle 13**

Rue des Vosges N° 101  
Téléphone Safran 4690 et 4699



**OEDERLIN  
BADEN**

## S. A. DES ENGRENAGES MAAG ZURICH



**Réducteur de vitesse  
pour cimenterie, commande de broyeur,**  
450 cv, 1000/144 t/min.

Réducteurs et multiplicateurs complets  
Pompes à engrenages  
Engrenages pour tout usage

# Sagrave S. A., à Lausanne

Adresse : Case postale Ouchy — Téléphone 22.997

Bureau à AMPHION-LES-BAINS (Hte Savoie) — Téléphone 5

## Spécialité de sables et graviers du lac pour béton armé

Importantes installations de triage et concassage produits bruts et concassés, triés ou tout venant en toutes granulations, pour toutes applications, petit gravier d'allée, sable moulu, tamisé à 2 mm. pour crépissages fins, enduits et jointoyages. — Poussière de roche (Filler) pour liant dans les mortiers bitumineux. — Entreprise de dragage, construction port, canaux, jetées, enrochements.

**LINOLÉUMS** tous genres et toutes provenances, pour villas, cliniques, bureaux, etc.

**PLANCHÉOL** Planchers sans joints, bon marché, hygiéniques.

**ASPHALTAGES** de toitures, trottoirs, garages. Produits isolants.

**CELJOTEX**

Représentant pour le Canton de Vaud.

# GIROUD S. A.

LAUSANNE, 10, Rue de Bourg Tél. 22.040

# Portes-Kissling

(brevetées)

construites spécialement pour

## Garages

comme portes basculantes s'ouvrant de bas en haut.

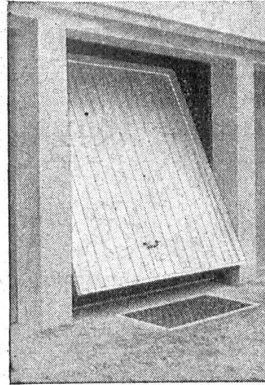
### Simple et bon marché

Maniement extra-facile.

Prompte livraison. Prospectus et références à disposition. Sur demande, indication par retour du courrier des prix les plus bas.

## Hans Kissling

Usine métallurgique S. A. BERNE



## DÉCORATIONS EN STAFF

Fabrication spéciale brevetée

et meilleur équivalent des travaux exécutés sur place.

Se les procurer de préférence chez

**ERNEST HABERER & C<sup>IE</sup> - BERNE**  
SULGENAUWEG, 38 Tél. : Bollwerk 29.43

Exécution prompte et soignée de commandes directes suivant nos catalogues et de travaux d'après plans spéciaux.

Compositions spéciales avec les motifs de nos catalogues pour plafonds, murs, etc. en tous genres et grandeurs, d'après indications, sont faites gratuitement.

Conditions avantageuses — Catalogues à disposition

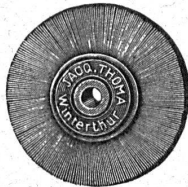
Demandez croquis et propositions de nos

**Décorations en Staff modernes de toute dernière création**

## Les Brosses „THOMA“

sont connues par une fabrication très soignée et par l'emploi de matériel de toute première qualité.

Brosses métalliques



en tous genres

Tel. 7.73

**JACQ. THOMA, WINTERTHUR**

FABRIQUE SPÉCIALE DE BROSSES MÉTALLIQUES

## SCIÉRIES

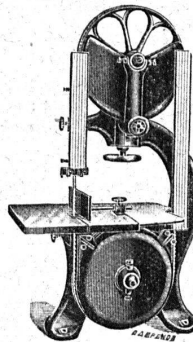
ET TOUTES MACHINES POUR LE

TRAVAIL DU BOIS

## MULLER

& C<sup>O</sup> S. A.

BRUGG



Scies à rubans de 600 à 1200 mm. diam. des volants.

### Garantie

### contre les ouragans

Excellente ardoise pour couvertures et revêtements de façades

Durée illimitée

Garantie 10 ans

Revêtements intérieurs de plafonds et parois

**Eternit**



Eternit-Niederurnen

Voilà 1/2 de siècle que les métaux antifriction Vestit sont reconnus les meilleurs pour l'industrie et les chemins de fer car économiques ils sont durables et de même nos alliages d'étain, cuivre, antimoine, plomb, bismuth, cadmium, vanadium, manganèse, zinc, nickel, aluminium etc. nos bronzes et cuivre phosphoreux nos anodes et tuyaux.

Autres spécialités : métaux Wood, Rose, Newton etc à partir de 60°C, plaques compensatrices pour ponts en béton répondant juste à la pression.

Soudure d'étain et d'argent, brasures, poudre d'étain, aluminium liquide anti-oxidant, prêt à l'usage, garniture de presse-étoupes, mastic pour raccords, produits chimiques techniques etc.

**VESTIT-MÉTALS A.**  
ZURICH





SOCIÉTÉ DES USINES DE **LOUIS DE ROLL** À GERLAFINGEN IIIIIII  
 ○○○ SUCCURSALE : **USINE DE KLUS** À KLUS CT. DE SOLEURE



M. Paschoud, Professeur,  
 Ch. de Verdonnet, LAUSANNE.

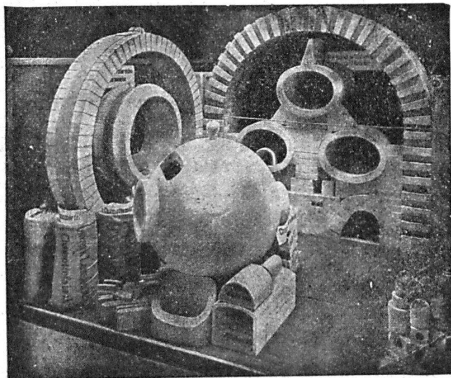
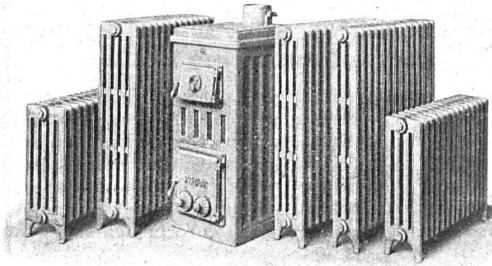
**Radiateurs modernes „Hélios”**  
 pour chauffage rapide;

**Nouvelles chaudières „Pyrovas”**  
 avec surface de chauffe de 1,3 à 2,4 m<sup>2</sup>

pour chauffage central d'appartements, de petites maisons, etc.

*Renseignements et projets gratuits par toutes les maisons suisses  
 spécialisées.*

Les adresses de ces dernières sont indiquées volontiers sur demande



**Fabrique de Produits Réfractaires Lausen S. A.**

Fondée en 1872 **Lausen (Bâle-Camp.)** Téléphone N° 27

Matériaux réfractaires à l'usage de toutes les industries  
 et pour tous genres de fours.

**PRODUITS RÉSISTANT AUX ACIDES**

*Exposition Nationale Berne 1914 : Médaille d'or.*

# INSULITE

*le panneau isolant en fibre de bois*

contre

**Le FROID**

**La CHALEUR**

**Le BRUIT**

**La CONDENSATION**

Renseignements à

**Société Commerciale des Bois & Placages S. A.**

**RENENS (Vaud)**