

**Zeitschrift:** Bulletin technique de la Suisse romande  
**Band:** 57 (1931)  
**Heft:** 13

## Werbung

### Nutzungsbedingungen

Die ETH-Bibliothek ist die Anbieterin der digitalisierten Zeitschriften. Sie besitzt keine Urheberrechte an den Zeitschriften und ist nicht verantwortlich für deren Inhalte. Die Rechte liegen in der Regel bei den Herausgebern beziehungsweise den externen Rechteinhabern. [Siehe Rechtliche Hinweise.](#)

### Conditions d'utilisation

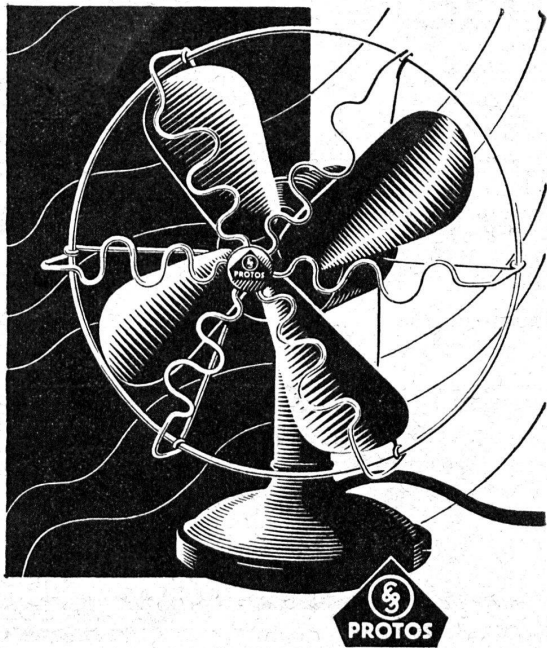
L'ETH Library est le fournisseur des revues numérisées. Elle ne détient aucun droit d'auteur sur les revues et n'est pas responsable de leur contenu. En règle générale, les droits sont détenus par les éditeurs ou les détenteurs de droits externes. [Voir Informations légales.](#)

### Terms of use

The ETH Library is the provider of the digitised journals. It does not own any copyrights to the journals and is not responsible for their content. The rights usually lie with the publishers or the external rights holders. [See Legal notice.](#)

**Download PDF:** 13.10.2024

**ETH-Bibliothek Zürich, E-Periodica, <https://www.e-periodica.ch>**



Ventilateur  
**Siemens**

# Ventilateurs de table et à console

pour toutes les exigences

En vente auprès des  
Services électriques  
et Installateurs.

S.A. des Produits Electrotechniques  
**SIEMENS**, Dép. Siemens-Schuckert  
Zurich

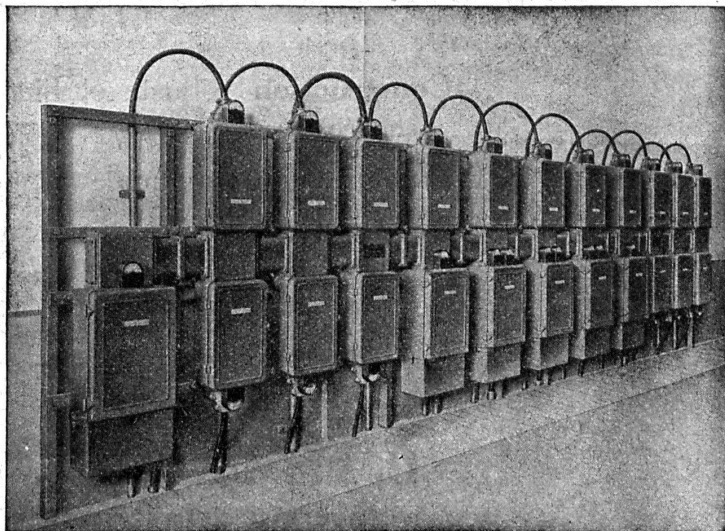
# CHARLES MAIER & C<sup>IE</sup>

FABRIQUE D'APPAREILS ÉLECTRIQUES - SCHAFFHOUSE

16, Place St-François

Bureau de **LAUSANNE**

Téléphone 27.222



Distribution à basse tension sous coffrets en fonte.

Gros appareillage  
pour usines électriques  
Stations transformatrices  
Stations en plein air  
Coffrets de manœuvre  
Coffrets à coupe-circuits  
Commande électrique  
pour sonnerie d'église

# Louis Rossi

11, PLACE ST-FRANÇOIS LAUSANNE TÉLÉPHONE 26.201

LIÈGE AGGLOMÉRÉ  
ET PLANCHERS LIÈGE - ISOLANTS



STORES SCHENKER  
CHEMINÉES SCHOFER - FENÊTRES



BÉTON ARMÉ TRANSLUC.  
PLANCHERS EUBOOLITH

GRANIT TESSIN ET VALAIS — GRÈS-MOLLASSE DE VILLARLOD — CRÉPIS JURASITE, STUCALITHE — VITRAGES SANS MASTIC

**SONDAGES  
FORAGES  
FILTRES**

**Société d'Entreprise de Forages et de Travaux S.A.**  
(Tiefbohr- & Baugesellschaft A. G.)

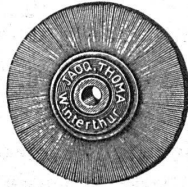
ZURICH, 53 Dreikönigstrasse  
Téléphone 38.192

BERNE, 5 Werdtweg  
Tél. Christoph 1.970

## Les Brosses „THOMA”

sont connues par une fabrication très soignée et par l'emploi  
de matériel de toute première qualité.

Brosses  
métalliques



en tous  
genres

Tel. 7.73

**JACQ. THOMA, WINTERTHUR**  
FABRIQUE SPÉCIALE DE BROSSES MÉTALLIQUES

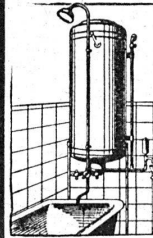
## BREVETS D'INVENTION

Dessins — Modèles — Marques de Fabrique

## NÆGELI & Cie, BERNE

Ingénieurs-Conseils

Bundesgasse 16 — Téléphone



## INSTALLATIONS SANITAIRES

## Maison Daniel PERRET

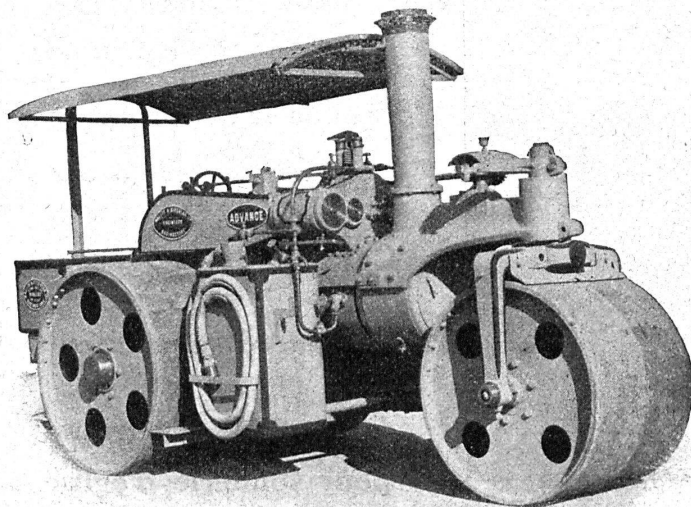
Perret frères, LAUSANNE, 6-8, Av. de Béthusy

Installation d'Usines, Villas, Salles de bains  
simples et modernes. — Système anglais.

MAGASIN D'EXPOSITION ET DE VENTE  
Maison fondée en 1888. TÉLÉPHONE 25.581

# Rouleau compresseur à vapeur „Advance”

6, 8, 10, et 12 tonnes, poids à vide



Construction robuste et bien  
étudiée.

Entretien économique!

Références en Suisse et à  
l'étranger.

—  
*Demandez prospectus et devis.*  
—

**U. AMMANN S.A.**  
**Ateliers de Construction**  
**Langenthal**



# S. A. BROWN, BOVERI & C<sup>IE</sup>, BADEN

Bureaux techniques :

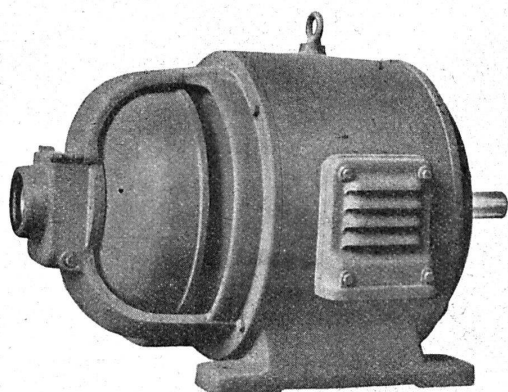
Baden, Bâle, Berne, Lausanne

## Les moteurs triphasés à démarreur centrifuge

pour

## grandes puissances

modèle BROWN BOVERI



sont les plus simples à manoeuvrer,  
les moins exigeants pour l'entretien

Ne voulez-vous pas profiter aussi de  
ces avantages ?

Descriptions et offres sur demande.

## Association Suisse des Ingénieurs-Conseils (A. S. I. C.)

Fondée en 1912

Les membres de cette Association, portés dans la liste ci-après par ordre alphabétique, sont des ingénieurs suisses, indépendants des fournisseurs et entreprises, possédant une instruction universitaire et ayant une longue expérience. Ils s'occupent dans leurs spécialités respectives de projets, consultations, estimations, expertises, arbitrages, surveillance et réception de travaux et fournitures. Tous renseignements sont fournis par les membres et par le Secrétariat, Grand-Chêne, 2, à Lausanne, où l'on peut se procurer aussi la liste détaillée des membres avec indication de leur activité.

Dr. B. Bauer, Cäcilienstr. 3	Zurich	(E 1, 2, 4, 5)	A. M. Hug, Wannenstrasse 13	Thalwil	(E 1, 3, M 1, 6)
F. Boesch, Kappelergasse, 17	Zurich	(T 1, 4, 5)	W. Hugentobler, Rorschacherstr. 21	St. Gallen	(T 1, 3, 4, 5)
E. Bolleter, Biberlinstr. 38	Zurich	(T 1, 2, 3, 4, 5)	G. Kernen, av. des Alpes 10B	Lausanne	(M 2, 3, 4)
J. Bolomey, av. des Alpes 26	Lausanne	(T 2, 3, 5)	E. Maier, Steigstrasse 51	Schaffhausen	(T 1, 5)
Ch. Borel, Chemin de l'Escalade 1	Genève	(T 3, O 1, 2, 3)	H. Meyer-Peter, Hofstr. 139	Zurich	(T 1, 4, 5)
F. Bossardt, Gesegnetmattstr. 11	Luzern	(T 2, 3, M 1, 2, 3, 4)	R. Moor, Bellerivestr. 49	Zurich	(T 1, 3, 4, 5)
M. Brémond, rue Petitot 10	Genève	(T 1, 2, 3, 4, 5)	F. M. Osswald, Pflanzschulstr. 56	Winterthur	(Akustik, M 1)
Dr. J. Büchi, Bahnhofstrasse 38	Zurich	(T 5)	S. de Perrot, Saint-Nicolas 1	Neuchâtel	(T 3, O 1, 2)
C. Buttica, rue Beau-Séjour 12	Lausanne	(T 1, 2, 3, 4, 5)	H. Roth, Wernerstr. 24	Bern	(T 4, 5, E 5)
Jules Calame, ch. Ad. Pasteur 12	Genève	(T 1, 3, 5, M 2, O 3)	H. Scherer, Museggstr. 15a	Luzern	(T 1, 3)
L. Flesch, Grand-Chêne 2	Lausanne	(M 1, 3, 4, 5, E 3, 4, P)	H. W. Schuler, Bahnhofstr. 37	Zurich	(E 2, 3, 4)
A. Frick, Bürglistr. 28	Zurich	(T 1, 2, 4, 5)	F. Steiner, Laupenstrasse 4	Bern	(T 1, 2, 3, 4, 5)
H. Gicot, avenue Gambach 17	Fribourg	(T 3, 4)	A. Studer, Saint-Honoré 7	Neuchâtel	(T 1, 2, 3, 4, 5)
J. E. Goss, rue du Rhône 67	Genève	(M 1, 3, O 1, 2, 3)	Dr. C. Sulzberger, Hadlaubstr. 111	Zurich	(E 1, 2, 4)
Dr. H. E. Gruner, Nauenstr. 7	Basel	(T 1, 4, 5)	A. Vaucher, Chemin Venel 6	Genève	(T 4, 5, M 2, 3, 4, E 2, 3, 4, 5)
P. Gysi, Bolleystr. 1	Zurich	(E 1, 2, 4, 5)	A. Walther, Stockerstrasse 40	Zurich	(O 1, 2, 3, T 3)
	Dr. W. Wyssling, Schönenbergstr.	Wädenswil	(E 2, 3, 4, O 3)		

OBSERVATION : Les signes, ajoutés entre parenthèses après l'adresse, donnent en abrégé le champ d'activité spécial de chaque membre et si signifient :

T = GÉNIE CIVIL: 1) routes, ponts, fondations, sondages; 2) chemins de fer, chemins de fer spéciaux, tramways; 3) béton armé, constructions métalliques, constructions industrielles; 4) correction de rivières, irrigation, drainage, distribution d'eau; 5) aménagement de forces hydrauliques et navigation fluviale.

M = MÉCANIQUE: 1) mécanique générale, appareils de levage et de transport, machines-outils; 2) machines hydrauliques (moteurs, pompes, etc.); 3) machines thermiques (à vapeur, à explosion et à combustion), chaudières, machines frigorifiques; 4) chauffage, ventilation, condenseriers et sécheriers; 5) industrie du gaz, usines et applications.

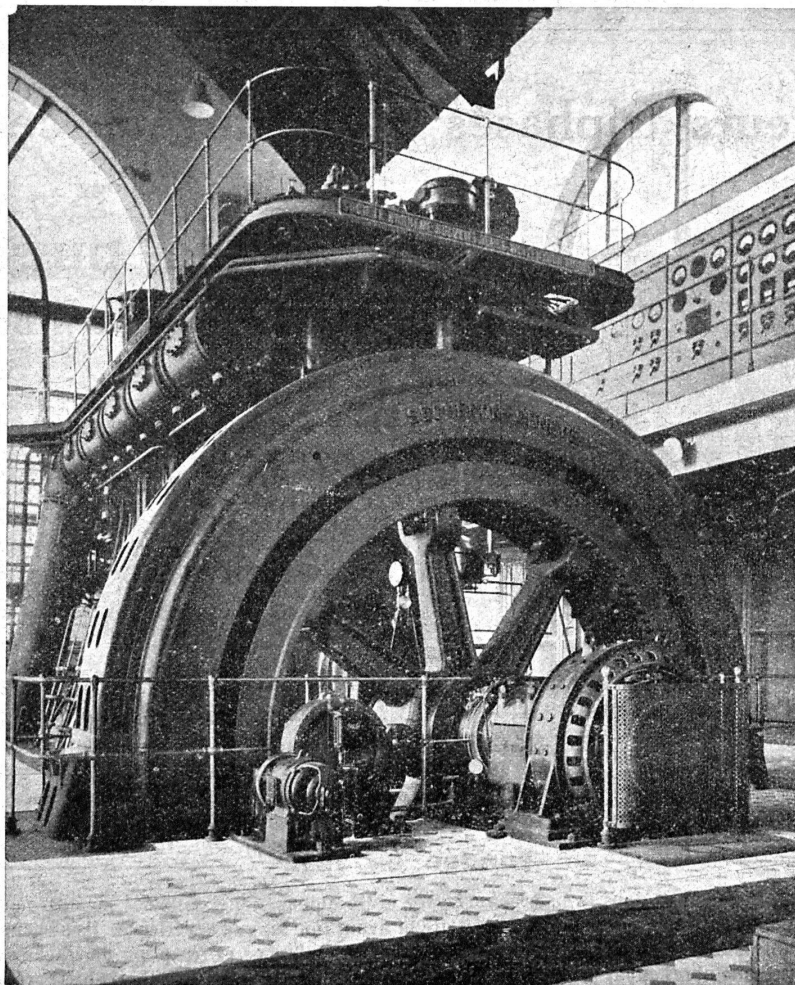
E = ÉLECTRICITÉ: 1) machines et appareils électriques, mesurage, étalonnage; 2) usines électriques et installations de distribution d'électricité; 3) chemins de fer et traction électrique en général; 4) applications électriques (éclairage, force motrice, installations électrothermiques et autres utilisations); 5) questions économiques, exploitation d'usines, tarifs.

O = ORGANISATION INDUSTRIELLE: 1) installation de fabriques; 2) calculs de fabrication; 3) organisation générale d'entreprises industrielles.

P = PROPRIÉTÉ INDUSTRIELLE: obtention de brevets, dessins et modèles, recherches, litiges.



# SÉCHERON



*Service de l'Electricité de La Chaux-de-Fonds, Usine des Eplatures  
Alternateur triphasé de 2700 kVA, 4200 V, 167 t : min, accouplé à un moteur Diesel de 3000 ch.*

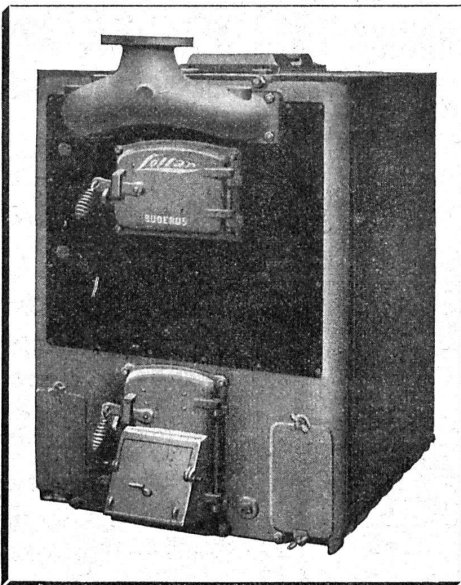
**MACHINES ROTATIVES      TRANSFORMATEURS**

**TRACTION ÉLECTRIQUE**

**APPAREILS ET MACHINES POUR LA SOUDURE ÉLECTRIQUE**

**ÉLECTRODES „EXOTHERM”  
POUR COURANT CONTINU ET ALTERNATIF**

**S.A. DES ATELIERS DE SÉCHERON - GENÈVE**



## Les Chaudières Buderus-Lollar

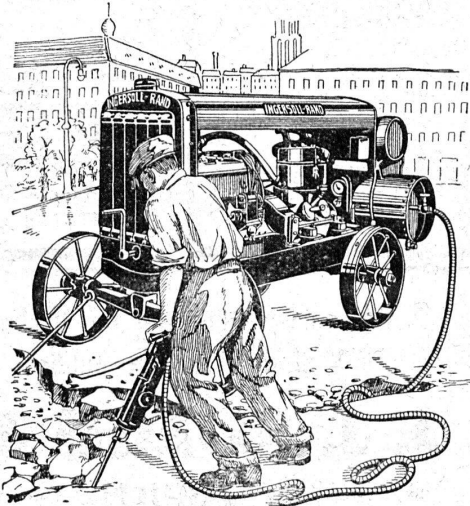
ont fait leurs preuves depuis plus de 40 ans.  
Elles allient le **maximum de rendement**  
à la **meilleure économie.**  
Plus de 3000 à feu en Suisse. — Références de 1<sup>er</sup> ordre.

Représentants généraux pour Suisse et France

**H. HUBER & Co., Genève**

Case Mont-Blanc

**Grands stocks à Genève et Bâle**



**100 %  
d'économie**

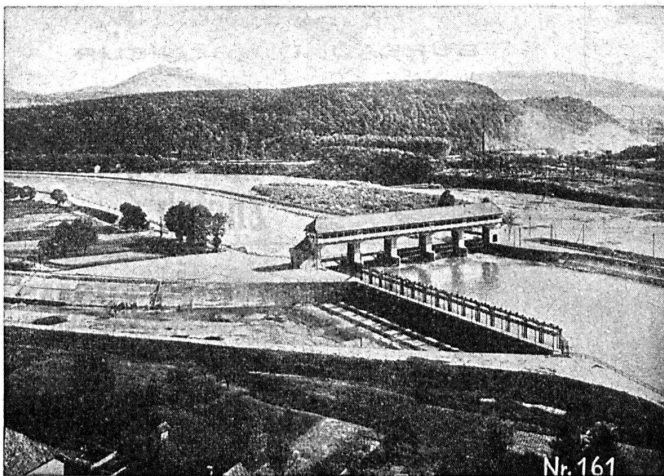
vous sont assurés avec  
une installation d'air comprimé à grand rendement

## INGERSOLL-RAND

qui fournit le double du travail  
d'une installation normale. En  
plus, nos compresseurs, brise-  
béton, marteaux, perforateurs,  
fouloirs, burineurs, riveurs etc.,  
sont d'une qualité incomparable.

**toujours en service,**  
**jamais en panne!**

**Robert Aebi & C<sup>ie</sup>, S. A., Zurich** Téléphone 31.750  
Werdmühleplatz, 2



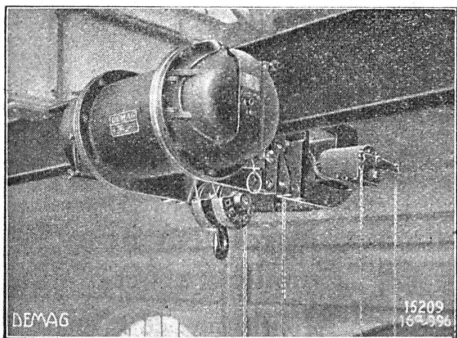
Barrage d'Oiten-Gösgen.

## Société des Usines de L. de Roll Fonderie de Berne

Télégrammes : Fonderie de Berne **à Berne** Téléphone : Bollwerk 50.66

**Appareils de levage** de tous genres.  
**Dragues à câbles** pour l'extraction de gravier et de sable.  
**Matériel de chemins de fer** : Branchements, Croisements, Chariots transbordeurs, Ponts tournants etc.  
**Chemins de fer Funiculaires** avec freins de sûreté brevetés.  
**Treuiis de halage.**  
**Superstructures à crémaillères** des systèmes Riggenbach, Abt, Strub, Peter, etc.  
**Barrages** : Vannes de toutes grandeurs et systèmes pour barrages, canaux et entrées de turbines, **Grilles et Râteaux mécaniques** pour le nettoyage des grilles.  
**Constructions Mécaniques** de tous genres.  
**Fonte grise.** — Renseignements à disposition.





Chariot court avec palan Demag

## PALANS ÉLECTRIQUES DEMAG

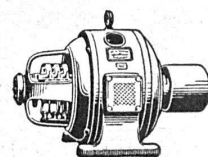
Modèle spécial «Le chariot court.»  
Minimum d'encombrement en hauteur.

Appareils de levage de réputation mondiale

G. BÆUMLIN, ing.  
LUCERNE

TÉLÉPHONE N° 40

## Moteurs électriques



### Réparation Rebobinage

ACHAT - VENTE  
ÉCHANGE

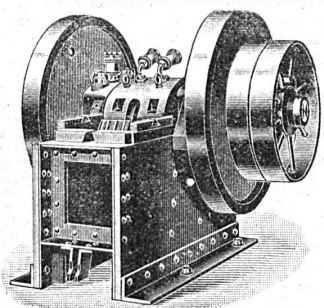
Stock permanent de plus de  
300 moteurs neufs et usagés.

Usine électromécanique

**P. Truninger, Soleure**

Ingénieur électricien diplômé.

Membre de la Société Suisse  
des Ingénieurs et Architectes.



## CONCASSEURS

de notre propre fabrication

machines de 1<sup>re</sup> qualité munies de plaques de  
sécurité excluant toute rupture,

**stationnaires et roulantes**

avec ou sans moteur, de 20 à 60 m<sup>3</sup> de produc-  
tion journalière, sont fournies à titre de vente  
ou de location à des conditions vraiment  
avantageuses par la maison

**BRUN & C<sup>IE</sup>**

Fabrique de  
machines

**Nebikon** (Lucerne)

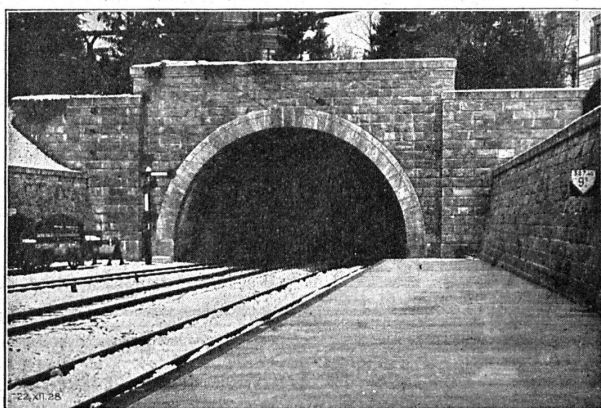
Téléphone : N° 12.

— Références de premier ordre. —

Télégrammes : BRUN.



Volets à rouleau  
**HARTMANN & C<sup>o</sup>, BIENNE**



Tunnel du „Ulmerg“ à Zurich.

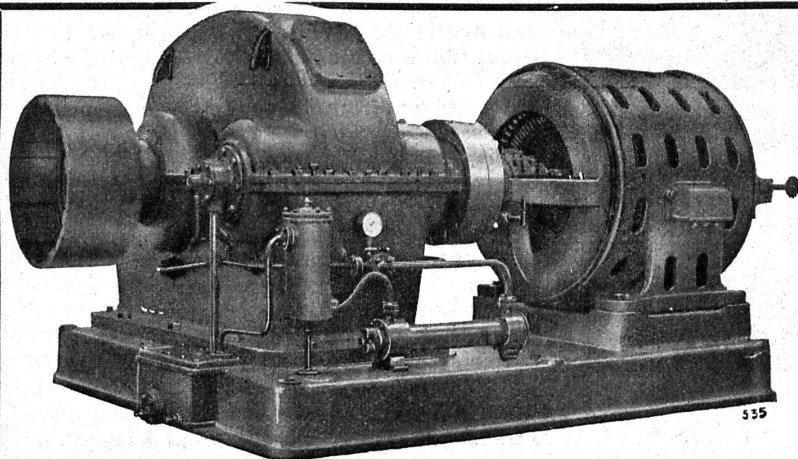
Entreprise Générale de Bâtiments  
et de Travaux publics

## J. J. RUEGG & C<sup>o</sup>

39, Bühlstrasse ZURICH Bühlstrasse, 39

Terrassements - Canalisations  
Maçonnerie - Béton armé

BUREAU D'INGÉNIEUR



## S. A. des Engrenages Maag Zurich

**Réducteur de vitesse**  
pour cimenterie, commande de broyeur  
de 600 CV à 975/125 t/min.

Réducteurs  
et multiplicateurs complets

Pompes à engrenages

Engrenages pour tout usage





**MACHOIRES**  
de concasseurs en  
acier dur au manganèse

**OEHLER**

Usines Métallurgiques Oehler & Co S.A. Aarau

Tout ce qui concerne les

# Annonces

du

Bulletin Technique doit être adressé exclusivement à la  
**Société suisse d'Édition (Indicateur vaudois)**  
Lausanne.

Nous déclinons toute responsabilité pour ce qui porte une  
autre suscription. Régie des Annonces.



**PLAQUES DE PROPRIÉTÉ  
EN CELLULOÏD**

**E. & W. SCHLUND**  
FABRIQUE D'ARTICLES EN CELLULOÏD  
ALTSTETTEN - ZURICH  
TÉLÉPHONE UTO 5009

Expertises

Consultations

**Charles Colombi**

Ingénieur, Professeur de l'École d'Ingénieurs de l'Université de Lausanne.

Chauffages centraux

Installations de machines thermiques et frigorifiques  
Utilisation rationnelle de la chaleur. Air comprimé

Téléphone 22.812 — LAUSANNE, Chemin des Croix-Rouges, 3

Unique émulsion de  
bitume colloïdale

# Bimoïd

Le meilleur enduit  
moderne pour routes

**Minéral S. A. Briège, Succursale Port du Rhin, Bâle**

REPRÉSENTANTS : Comptoir Général de Matériaux de Construction S. A., La Chaux-de-Fonds, pour le Canton de Neuchâtel ;  
Ed. Gasson & Co., Bulle, pour le Canton de Fribourg ; Portier & Gamper, Genève, pour le Canton de Genève ; A. Schneebeli,  
Entrepreneur, Vevey, E. Beauverd, Matériaux de Construction, Orbe, C. Pavillon, Géomètre officiel, Moudon, pour le Canton de Vaud  
Eredi fu Luigi Balestra, Bellinzona, pour le Canton du Tessin.

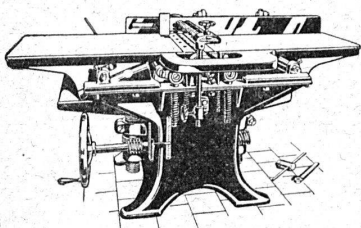
## Sagrave S. A., à Lausanne

Adresse : Case postale Ouchy — Téléphone 22.997  
Bureau à AMPHION-LES-BAINS (Hte Savoie) — Téléphone 5

### Spécialité de sables et graviers du lac pour béton armé

Importantes installations de triage et concassage produits bruts et concassés, triés ou tout venant en toutes granulations, pour toutes applications, petit gravier d'allée, sable moulu, tamisé à 2 mm. pour crépissages fins, enduits et jointoyages. — Poussière de roche (Filler) pour liant dans les mortiers bitumineux. — Entreprise de dragage, construction port, canaux, jetées, enrochements.

## MACHINES A BOIS



Dégauchisseuse - raboteuse combinée.

**MULLER  
& C<sup>o</sup> S. A.  
BRUGG**

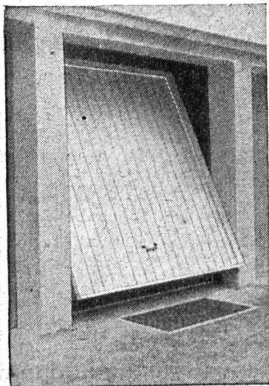
**LINOLÉUMS** tous genres et toutes provenances, pour villas, cliniques, bureaux, etc.  
**PLANCHÉOL** Planchers sans joints, bon marché, hygiéniques.  
**ASPHALTAGES** de toitures, trottoirs, garages. Produits isolants.

**CELOTEX**  
Représentant pour le Canton de Vaud.

## GIROUD S. A.

LAUSANNE, 10, Rue de Bourg Tél. 22.040

## Portes-Kissling



(brevetées)  
construites spécialement pour  
**Garages**

comme portes basculantes s'ouvrant de bas en haut.  
**Simple et bon marché**  
Maniement extra-facile.  
Prompte livraison. Prospectus et références à disposition. Sur demande, indication par retour du courrier des prix les plus bas.

**Hans Kissling**  
Usine métallurgique S. A.  
**BERNE**

## DÉCORATIONS EN STAFF

Fabrication spéciale brevetée et meilleur équivalent des travaux exécutés sur place.  
Se les procurer de préférence chez

**ERNEST HABERER & C<sup>ie</sup> - BERNE**  
SULGENAUWEG, 38 Tél. : Bollwerk 29.43

Exécution prompte et soignée de commandes directes suivant nos catalogues et de travaux d'après plans spéciaux.

Compositions spéciales avec les motifs de nos catalogues pour plafonds, murs, etc. en tous genres et grandeurs, d'après indications, sont faites gratuitement.

Conditions avantageuses. — Catalogues à disposition.

Demandez croquis et propositions de nos  
**Décorations en Staff modernes de toute dernière création**

## CONTINENTAL

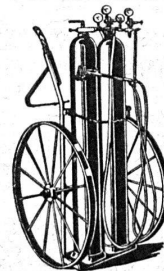
La marque de confiance, - Tout pour le brasage, la soudure et le découpage autogène.

Chalumeaux soudeurs et coupeurs.

Chalumeaux pour couper la fonte.

Chalumeaux pour couper sous l'eau.

Demandez catalogue N° 90.



Installations complètes à l'acétylène-dissous ou avec générateur à gaz.

Mano détendeurs.

Réparations de tous les systèmes.

**SOCIÉTÉ CONTINENTALE DE LUMIÈRE ET CONSTRUCTIONS MÉCANIQUES, DÜBENDORF (ZURICH). - Tél. No. 16.**

## TRÉFILERIES RÉUNIES S. A. BIENNE



### FERS ET ACIERS

ÉTIRÉS DE PRÉCISION, POLIS, RONDS, CARRÉS, HEXAGONES ET AUTRES PROFILS

QUALITÉS SPÉCIALES POUR VIS ET DÉCOLLETAGES

### ARBRES DE TRANSMISSIONS

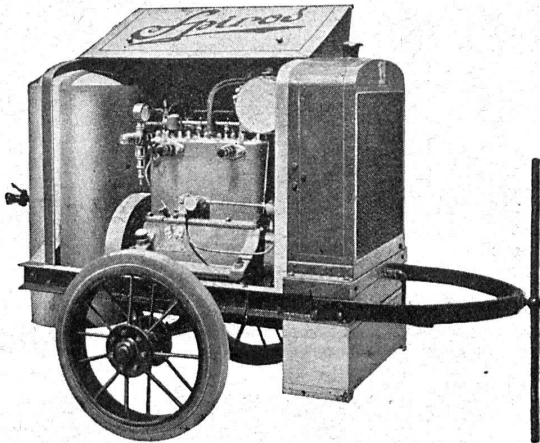
EN ACIER SPÉCIAL, COMPRIMÉS OU TOURNÉS

### FERS & ACIERS LAMINÉS A FROID

JUSQU'À 360 mm. DE LARGEUR

### FEUILLARDS POUR EMBALLAGES





# Spiros

le merveilleux compresseur à bon  
prix pour toutes les exigences.

- Vente et location -

Représentation générale pour la Suisse :

**RUBAG** Matériel roulant et  
Machines d'Entreprises S.A. **Zurich**

Notre représentant pour la Suisse française :

**E.-K. MULLER, ing., Lausanne**

Téléphone 24.842

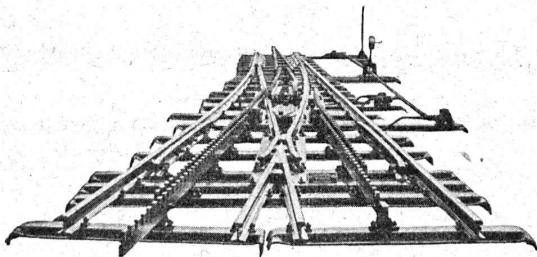
12, Chemin du Mont Tendre

## Ateliers de Constructions Mécaniques de Vevey (Suisse)

Téléphone N° 69

Adresse télégraphique : Fonderie Vevey

Téléphone N° 69



Aiguille pour voie à crémaillère.

TURBINES HYDRAULIQUES  
RÉGULATEURS

PONTS ET CHARPENTES MÉTALLIQUES

APPAREILS DE LEVAGE  
DE MANUTENTION ET DE TRANSPORT

CHAUDRONNERIE  
RÉSERVOIRS - CHAUDIÈRES - GAZOMÈTRES - TUYAUX

FONDERIE DE FER ET DE BRONZE

APPAREILS POUR VOIES FERRÉES

## S. A. des CABLERIES et TRÉFILERIES COSSONAY-GARE

Adr. télégr. : CABLERIES

Téléph. : LAUSANNE 8.181

Fils et cordes de cuivre. — Fils et cordes d'aluminium.

Fils et câbles isolés au caoutchouc. — Tubes isolants.

Câbles souterrains pour force et lumière.

Câbles souterrains pour la téléphonie et la télégraphie.

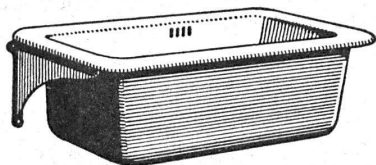




SOCIÉTÉ DES USINES DE **LOUIS DE ROLL** À GERLAFINGEN | | | | |  
 ○ ○ ○ SUCCURSALE : **USINE DE KLUS** À KLUS CT. DE SOLEURE

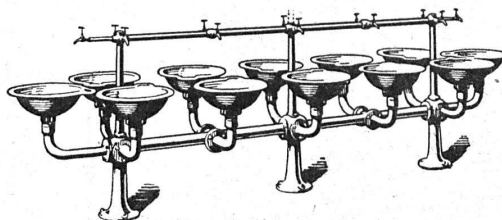


## Articles sanitaires en fonte émaillée, façon porcelaine

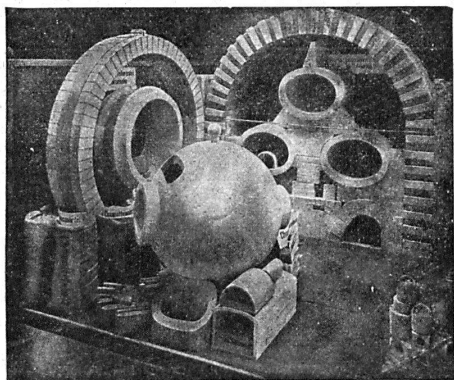


Catalogue N° 213 sur demande.

**Lavabos**  
 Lavabos de toilette  
 Lavabos en série  
 Vidoirs - Eviers  
 Bassins - Consoles  
 Fontaines lave-mains  
 Eviers  
 pour installations en série, etc.



M. Paschoud, Professeur,  
 Ch: de Verdonnet, LAUSANNE.



## Fabrique de Produits Réfractaires Lausen S. A.

Fondée en 1872 **Lausen** (Bâle-Camp.) Téléphone N° 27

Matériaux réfractaires à l'usage de toutes les industries  
 et pour tous genres de fours.

**PRODUITS RÉSISTANT AUX ACIDES**

*Exposition Nationale Berne 1914 : Médaille d'or*

# INSULITE

le panneau isolant en fibre de bois

contre

**Le FROID**  
**La CHALEUR**  
**Le BRUIT**  
**La CONDENSATION**

Renseignements à

**Société Commerciale des Bois & Placages S. A.**

**RENENS (Vaud)**