

Objektyp: **Advertising**

Zeitschrift: **Bulletin technique de la Suisse romande**

Band (Jahr): **57 (1931)**

Heft 14

PDF erstellt am: **05.08.2024**

Nutzungsbedingungen

Die ETH-Bibliothek ist Anbieterin der digitalisierten Zeitschriften. Sie besitzt keine Urheberrechte an den Inhalten der Zeitschriften. Die Rechte liegen in der Regel bei den Herausgebern. Die auf der Plattform e-periodica veröffentlichten Dokumente stehen für nicht-kommerzielle Zwecke in Lehre und Forschung sowie für die private Nutzung frei zur Verfügung. Einzelne Dateien oder Ausdrucke aus diesem Angebot können zusammen mit diesen Nutzungsbedingungen und den korrekten Herkunftsbezeichnungen weitergegeben werden. Das Veröffentlichen von Bildern in Print- und Online-Publikationen ist nur mit vorheriger Genehmigung der Rechteinhaber erlaubt. Die systematische Speicherung von Teilen des elektronischen Angebots auf anderen Servern bedarf ebenfalls des schriftlichen Einverständnisses der Rechteinhaber.

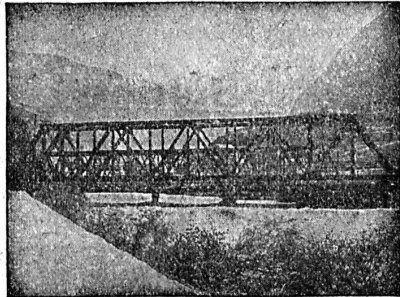
Haftungsausschluss

Alle Angaben erfolgen ohne Gewähr für Vollständigkeit oder Richtigkeit. Es wird keine Haftung übernommen für Schäden durch die Verwendung von Informationen aus diesem Online-Angebot oder durch das Fehlen von Informationen. Dies gilt auch für Inhalte Dritter, die über dieses Angebot zugänglich sind.

Ateliers de Constructions métalliques
et mécaniques

GIOVANOLA FRÈRES S. A.

MONTHEY (Suisse)

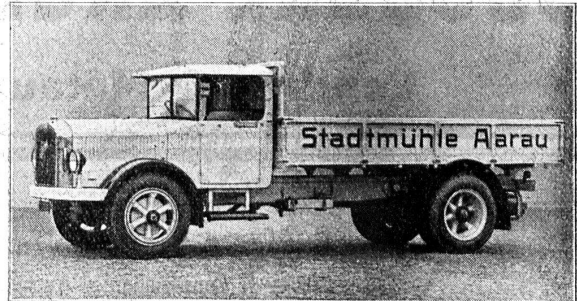


Ponts et charpentes métalliques.
Constructions entièrement soudées par procédé électrique.
Ponts roulants. Grues. Vannes. Chaudronnerie en fer.
Conduite forcée. :: Gazomètres.
Réservoirs et appareils mélangeurs.
Cuves à huile pour transformateurs.
Serrurerie en bâtiment.



SAURER

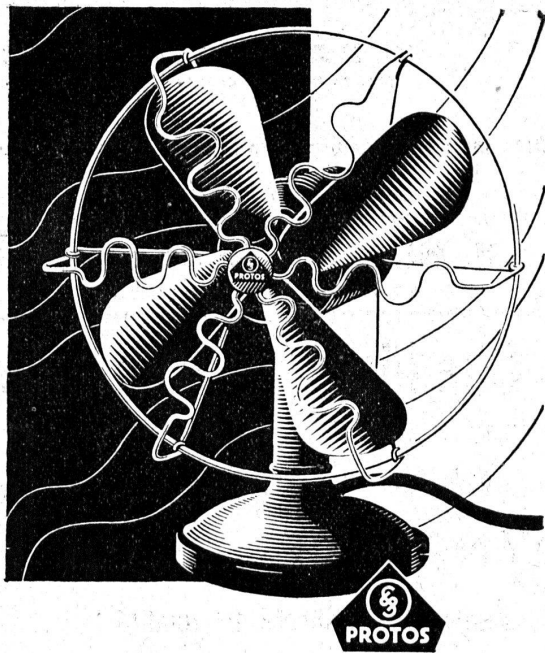
Camions 1 1/2 - 6 tonnes
Benues Basculantes - Cars Alpains - Omnibus



Camion 5 T. Type 5 BLD avec moteur « Diesel » 6 cyl.

Société Anonyme
ADOLPHE SAURER
Arbon - Bâle - Morges - Zurich

Demandez la brochure :
"Le nouveau moteur Saurer-Diesel pour automobiles"



Ventilateur

Siemens

Ventilateurs de table et à console

pour toutes les exigences

En vente auprès des
Services électriques
et Installateurs.

S. A. des Produits Electrotechniques
SIEMENS, Dép. Siemens-Schuckert
Zurich

Louis Rossi

11, PLACE ST-FRANÇOIS LAUSANNE TÉLÉPHONE 26.201

LIÈGE AGGLOMÉRÉ
ET PLANCHERS LIÈGE - ISOLANTS



STORES SCHENKER
CHEMINÉES SCHOFFER - FENÊTRES



BÉTON ARMÉ TRANSLUC.
PLANCHERS EUBOOLITH

GRANIT TESSIN ET VALAIS — GRÈS-MOLLASSE DE VILLARLOD — CRÉPIS JURASITE, STUCALITHE — VITRAGES SANS MASTIC

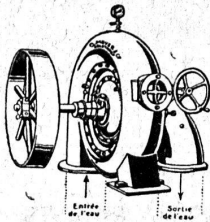
SOUDURE ARGENT

pour tout usage (env. 50 sortes) en fil, plaque, bande, grenaille, limaille.

Soudure spéciale pr. scie à ruban.

L'indication de l'emploi est indispensable.

Cendres & Métaux : Or, argent, platine **Bienne**



O. Meyer & Cie, Soleure
Atelier de Construction p^r Turbines

Turbines Pelton
Turbines Francis
Turbines à haute pression pour
éclairage électrique
de 1 m. jusqu'à 220 m. de chute.

Installations de turbines exécutées ces derniers temps par notre Maison
Dans les **FABRIQUES** suivantes : M. Buchs, usine électrique, Jaun s. Bulle; Trisconi, tourneur, Vionnaz; Société du gaz d'Orbe; Société du gaz, de Vallorbe; Touchon & Cie, fournitures d'horlogerie, Valangin; Laucener, fournitures d'horlogerie, Chez-le-Bart; Fabrique de tabacs Burrus, Boudcourt; Elsässer & Co., tissanderie, Kirchberg près Berthoud; Fabrique de draps, Langendorf; Girard frères, horlogerie, Granges; Hegnauer S. A., Aarau; Juillard & Cie, Cortébert; Fritschy, frères, horlogerie, Malleray; Walliser & Cie, horlogerie, Cormoret; Liengme, horlogerie, Cormoret; Usine des produits alimentaires du Torent, Cormoret; Feltn, propr. Grandcourt; Bertschinger & Cie, Lenzbourg; Fasel, fabricant, Boudry.

Dans les **SCIERIES** de MM. : Bas-de-Sachet S. A., Cortaillod; Heuby frères, Le Sentier; Tornare frères, Charmey s/ Broc; Overnay, député, Charmey; Renfer & Cie, S. A., Bienne-Bözigen (2 turbines); Vannay frères, Vionnaz; Banderet, Champagne; Collombet & Cie, Bex-Gare; Banque de Montreux; pour la scierie de Belmont; Isaac Pasche, Saubraz; L. Villard, Châtel-St-Denis; Mischler, Monthey; Andrey, Châtelard s. Romont; Gachet, Pringy s. Gruyères; Sprunger, Saignelégier; Henchoz, Diablerets; Varidel, Molondin; Strahm, Lamboing; Glur, Cortébert.

Dans les **MOULINS** de MM. : Bossy frères, Corcelles près Payerne (2 turbines); Bossy & Cie, Serrières; Genoud Casimir, Châtel-St-Denis; Sallin, Villaz-Saint-Pierre; Vallat, Beurnevésin; Berset, Autigny; Brönmann, Bière; A. Christen, Lyss; Schneider frères, Bätterkinden; Betschen & Cie, Fribourg; Müller, Dompière; Bussmann & Siegenthaler, Olten; Sommer, Oberburg; Leibundgut frères, Langnau; Joh. Schenk & Cie, Berthoud.

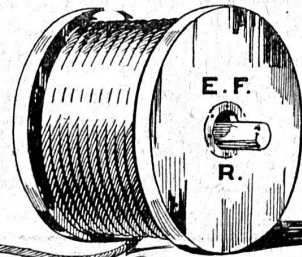
BREVETS D'INVENTION

Dessins — Modèles — Marques de Fabrique

NÆGELI & Cie, BERNE

Ingénieurs-Conseils

Bundesgasse 16 — Téléphone



Cables Métalliques
E. FATZER
ROMANSHORN

Câbles spéciaux pour ascenseurs, monte-charges et grues.

Cordes en chanvre.

Représentants généraux pour la Suisse Romande :

H. HUBER & Co., Genève

Boulevard James-Fazy, 12

Société Suisse d'Explosifs Cheddite et Dynamite

Bureau à Liestal : Tél. 182. Usines à Isleten (Ct. d'Uri) et Liestal

livre à des conditions avantageuses

DYNAMITE de toutes forces

Explosifs de sûreté 1^{re} qualité

CHEDDITE ET TELSITE

MÈCHES ET DÉTONATEURS

Agents généraux pour la Suisse romande :

PETITPIERRÉ FILS & C^{ie}, NEUCHÂTEL

TÉLÉPHONE 3.15





Courroies en cuir

Marques :
 "Monopol" "Idéale"
 "Maxima" "Léman"

Tanages à l'écorce de chêne en fosses.

Souplesse
 Adhérence
 Rendement
 Résistance
 Durée

Offres, projets, devis sans engagement.

TANNERIE DE VEVEY S. A.

HUBER ET BARBEY
 GARE DU FLON TÉL. 26 260
LAUSANNE

SE CHARGENT DE TOUS LES TRAVAUX DE
CARRELAGES — REVÊTEMENTS
Mosaïques

AUX MEILLEURES CONDITIONS

OUVRIERS SPÉCIALISTES
 PRIX ET DEVIS SUR DEMANDE

UNION DES PARQUETERIES SUISSES
BERNE

Travaux de parqueterie en tous genres

s'occupe de la fourniture et pose sur
 lambourrage, asphalte ou asphaltine
 (nouveau technique).

groupe les meilleures parqueteries de la
 Suisse romande.

Demander adresses des représentants dans les
 principales villes.

Acier Firth S. A. de Vente
 51, Höschgasse, ZURICH

SPÉCIALITÉS :
ACIERS INOXYDABLES

10 qualités, en barres, bandes, plaques, tôles,
 tubes, fils, etc., etc., de toutes dimensions
 usuelles, soit en matériel noir, ou décapé, ou
 poli, pour tous les usages.

ACIERS A OUTILS ET DE CONSTRUCTION
 Stock à Zurich. Téléphone 24.955

Marque de fabrique déposée



reconnu la meilleure peinture laquée
du monde.

Très brillante ou mate

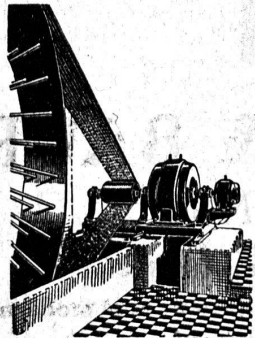
Représentant général pour la Suisse : BI 516 g
C. HAESSIG, St. Albanvorstadt 12, BALE

IMPRIMERIE LA CONCORDE

Direction : **LAUSANNE**
 Th. Pache-Tanner **Jumelles, 4**
 J. Pache-Vuitel Téléphone 23.595

Impressions commerciales et artistiques.
 Tirages en couleurs, Illustrations, Labels
 Journaux, volumes, brochures, catalogues
 Circulaires. - Enveloppes. - Programmes.
 Cartes de visite et d'adresse, Obligations
 Faire-part, Registres. - Algèbre, Musique

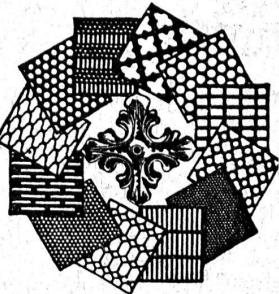
Courroie „Pieuvre”



Economie de force motrice.
 Diminution de traction.
 Pas de pertes par glissement.
 Rend inutile les enrouleurs
 sans augmenter la distance
 entre les axes.

RAUCH & C^{IE} S. A.
MEILEN

Tôles perforées



H. HEER & C^o
 OLTEN 7318

Fosse septique moderne transportable



Installations de clarification
 des eaux usagées pour Villes,
 Communes et l'Industrie.

"OMS", S. A. DE CLARIFICATION
DES EAUX USAGÉES
 ZURICH

Agent général pour la Suisse romande : C. E. Braillard, Avenue Mon Loisir, Lausanne.

TANKS ET RÉSERVOIRS

Charpentes, Ponts, Mâts,

Barrages, Conduites forcées, Grues, Tôlerie,
Gazomètres, Fenêtres, Portes embouties en fer, etc.

BUSS & BALE

CONTRE LE BRUIT
LA CHALEUR
LE FROID

LIEGE

AGGLOMERE

LIEGE AGGLOMERE S.A. KÄPFNACH - HORCEN

LOUIS ROSSI REPRESENTANT DEPOSITAIRE
11 PL. ST. FRANÇOIS TEL. 26,201 LAUSANNE



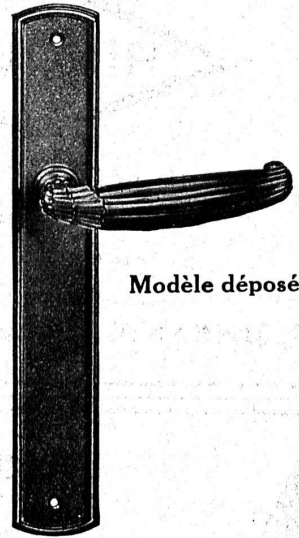
Connaissez-vous le
filtre à perforations
protégées ?

Si on le compare avec le
tuyau-filtre ordinaire, il pré-
sente l'avantage de possé-
der des perforations de moi-
tié moins larges pour la mê-
me surface d'entrée. L'ob-
struction des perforations
est impossible. Le gravier
est impossible. Le gravier
filtrant peut être choisi plus
fin, l'épaisseur de la couche
de gravier plus faible et le
diamètre du sondage plus
petit.

**Ad. Guggenbühl
S.A. Zurich**

Résultats : frais de cons-
truction plus petits, rende-
ment d'eau plus grand.
Demandez sans aucun en-
gagement un échantillon du
tuyau-filtre et nos offres.
L'étude et l'exécution de
stations de pompage d'eau
souterraine est notre spécia-
lité.

Ad. Guggenbühl S. A., Zurich
Bahnhofstrasse 90 Téléphone 53.838

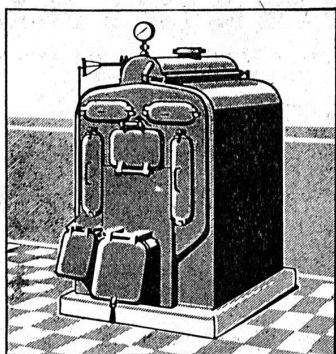


Modèle déposé

MISTELI & BAUR LAUSANNE

Les ferrements les mieux étudiés
Choix complet en garnitures anciennes et modernes
Les dernières créations

Demandez nos catalogues et échantillons



SULZER

Chauffages centraux

Récupération de chaleur. - Chauffage à combustion d'huile.
Production de chaleur par l'électricité.

SULZER FRÈRES, Société Anonyme, **WINTERTHUR**

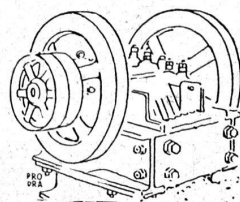
Bureau à **Lausanne**: 11, rue du Midi, 11. — Téléphone : 23.367



La Poudre Noire

des poudreries d'**Aubonne** et de
Coire est utilisée avec succès
dans tous les travaux de mineurs.

Intendance féd. des poudres, Berne.



MACHOIRES

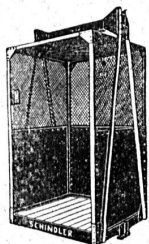
de concasseurs en
acier dur au manganèse

OEHLER

Usines Métallurgiques Oehler & Co S.A. Aarau



Fabrique d'ascenseurs
électriques
Schindler & Cie
LUCERNE



Unique émulsion de
bitume colloïdale

Bimoïd

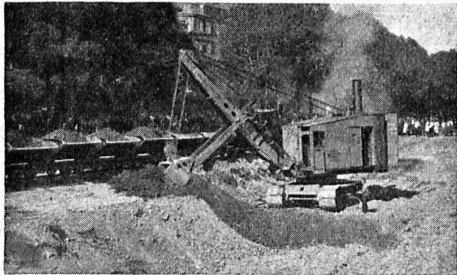
Le meilleur enduit
moderne pour routes

Minéral S. A. Brigue, Succursale Port du Rhin, Bâle

REPRÉSENTANTS : Comptoir Général de Matériaux de Construction S. A., La Chaux-de-Fonds, pour le Canton de Neuchâtel;
Ed. Gasson & Co., Bulle, pour le Canton de Fribourg; Portier & Gamper, Genève, pour le Canton de Genève; A. Schneebeli,
Entrepreneur, Vevey, E. Beauverd, Matériaux de Construction, Orbe, C. Pavillon, Géomètre officiel, Moudon, pour le Canton de Vaud
Eredi fu Luigi Balestra, Bellinzona, pour le Canton du Tessin.



LES PELLES PORTANT CETTE MARQUE



ont toutes les qualités et valent leur prix



Représentation générale pour la Suisse :
Robert Aebi & Cie, S. A., Zurich
 Werdmühleplatz, 2 — Téléphone 31.750

Société Suisse des Explosifs

Usine et siège à **GAMSEN** près Brigue (Valais)

Explosifs de sûreté :

GAMSITE

PLASTAMMITE ◦ SIMPLONITE

Dynamites à tous dosages

Dynamite „Antigel“

Mèches et Détonateurs

Tous accessoires pour le tir des Mines

Télégrammes : „Explosifs-Brigue“

Téléphone : N° 181, Brigue

CONTINENTAL

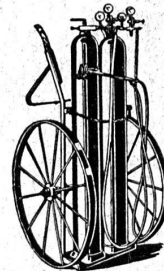
La marque de confiance, - Tout pour le brasage, la soudure et le découpage autogène.

Chalumeaux soudeurs et coupeurs.

Chalumeaux pour couper la fonte.

Chalumeaux pour couper sous l'eau.

Demandez catalogue N° 90.



Installations complètes à l'acétylène-dissous ou avec générateur à gaz.

Mano détendeurs.

Réparations de tous les systèmes.

SOCIÉTÉ CONTINENTALE DE LUMIÈRE ET CONSTRUCTIONS MÉCANIQUES, DÜBENDORF (ZURICH). - Tél. No. 16.

Sagrave S. A., à Lausanne

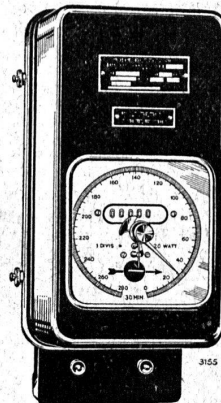
Adresse : Case postale Ouchy — Téléphone 22.997

Bureau à AMPHION-LES-BAINS (Hte Savoie) — Téléphone 5

Spécialité de sables et graviers du lac pour béton armé

Importantes installations de triage et concassage produits bruts et concassés, triés ou tout venant en toutes granulacions, pour toutes applications, petit gravier d'allée, sable moulu, tamisé à 2 mm. pour crépissages fins, enduits et jointoyages. — Poussière de roche (Filler) pour liant dans les mortiers bitumineux. — Entreprise de dragage, construction port. canaux, jetées, enrochements.

COMPTEURS D'ÉLECTRICITÉ LANDIS & GYR



Compteur avec indicateur de maximum et contact à signaux

SIMPLE - DOUBLE - TRIPLE TARIF
 A MAXIMUM - A DÉPASSEMENT
 D'ÉNERGIE RÉACTIVE

« TRIVECTOR »
 le nouveau compteur d'énergie apparente

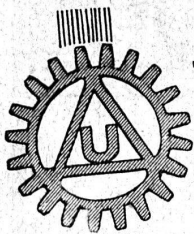
« MAXIGRAPH »
 Compteur enregistrant les valeurs moyennes de la charge

**ALLUMEURS-
 EXTINCTEURS-
 HORAIRES**

TRANSFORMATEURS DE MESURE
 WATTMÈTRES FERRARIS
 STATIONS D'ÉTALONNAGE

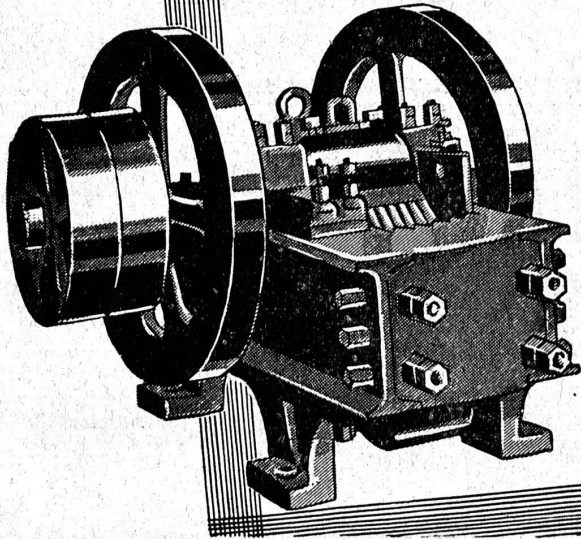
LANDIS & GYR S. A.
ZOUG (Suisse)

542



Le nouveau

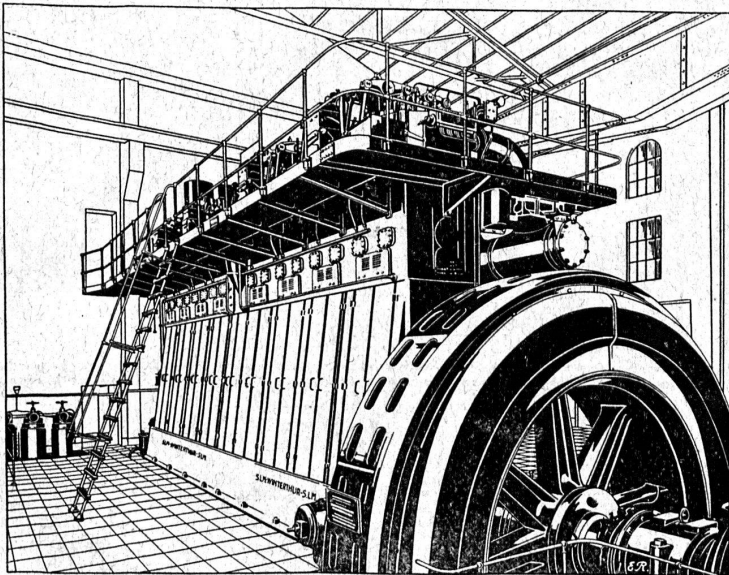
Concasseur C Ammann



réduit les frais d'entretien à leur minimum. Grosse économie dans le travail, rendement élevé, minimum de force motrice sont quelques-uns de ses avantages. Notre nouveau concasseur C est l'aboutissant de 30 ans d'expérience. Demandez notre prospectus special.

U. AMMANN,
Ateliers de Constructions
S.A. Langenthal

Moteurs Diesel „S. L. M. - Winterthur”



à injection mécanique et par insufflation, pour installations fixes, bateaux et locomotives.

Très appropriés comme machines de pointe et de réserve pour usines électriques.

Unités jusqu'à 4500 Cv. de puissance. Frais d'installation relativement faibles. Mise en service instantanée.

Cia. Sevillana de Electricidad, Sevilla (Espagne).

Installation d'un Moteur Diesel „S. L. M. - Winterthur” de 3000 Cv., 8 cylindres à 4 temps, à injection mécanique, avec alimentation par turbo-soufflante à gaz d'échappement système Buchi.

**Société Suisse pour la Construction de Locomotives et de Machines
Winterthur**



SOCIÉTÉ DES USINES DE **LOUIS DE ROLL** À GERLAFINGEN IIIIIII
 ○○○ SUCCURSALE : **USINE DE KLUS** À KLUS CT. DE SOLEURE

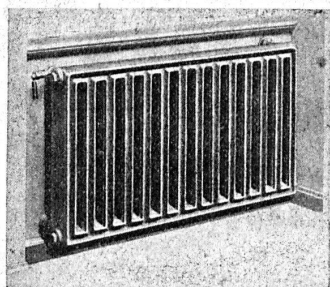


Radiateur pour pose libre.
Efficace, utile et joli.

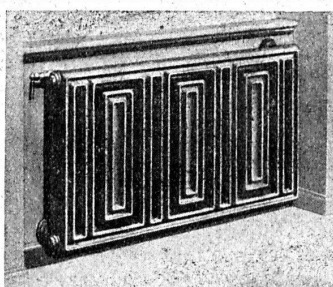
Radiation de la chaleur par la face avant.

Chauffage de l'air par la face arrière.

✚ Brevet



Radiateur normal „Columbus”



Radiateur spécial „Columbus”

Exécution très soignée exigeant des consoles murales et des raccords dissimulés, des robinets spéciaux et des connexions à vis pour le retour.

Brevet ✚

M. Paschoud, Professeur,
Ch: de Verdonnet, LAUSANNE



CALORIE S. A.

Chauffages centraux. Ventilation. Installations sanitaires. Bruleurs à huile.

Lausanne - Genève
Montreux
Sion - Lyon
Fribourg - Bienne
Neuchâtel
La Chaux-de-Fonds

MANUFACTURE de Produits Céramiques et Réfractaires S. A. LAUSEN

PRODUITS RÉFRACTAIRES : BRIQUES, PLANELLES, DALLES, MORTIER, MOUFLES, CREUSETS

Carrelages céramiques rouges et jaunes. Briques de parement

TUYAUX EN GRÈS, AUGES, CUVES — KLINKERS — BRIQUES ÉMAILLEES

ESKIMO

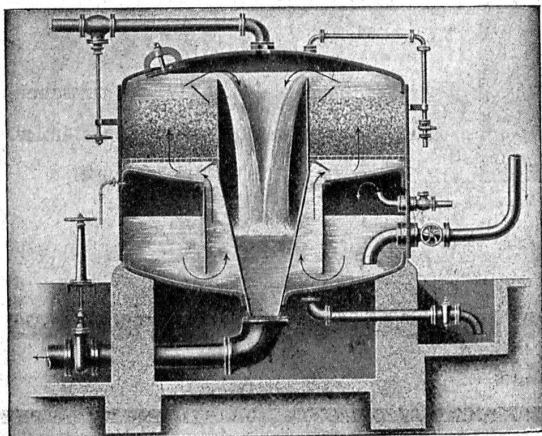


Les **CUISINIÈRES A GAZ**, renommées par

leur construction solide,
leur fabrication suisse, très soignée,
leur élégance, leur prix très modéré,
obtiennent partout un succès énorme.

AFFOLTER, CHRISTEN & C^{ie}, S. A., BALE

Nos offres et catalogues sur demande.



Filtres rapides système Reisert.

S. A. pour la Recherche et le Captage des Eaux souterraines

34 SPITALGASSE 34 **BERNE** TEL. BOLLWERK 2634

fournit toutes

Installations d'épuration d'eau

d'après

Brevets et Systèmes Reisert

Demandez, sans engagement, offres et conseils par Ingénieurs spécialistes