

Zeitschrift: Bulletin technique de la Suisse romande
Band: 57 (1931)
Heft: 15

Werbung

Nutzungsbedingungen

Die ETH-Bibliothek ist die Anbieterin der digitalisierten Zeitschriften. Sie besitzt keine Urheberrechte an den Zeitschriften und ist nicht verantwortlich für deren Inhalte. Die Rechte liegen in der Regel bei den Herausgebern beziehungsweise den externen Rechteinhabern. [Siehe Rechtliche Hinweise.](#)

Conditions d'utilisation

L'ETH Library est le fournisseur des revues numérisées. Elle ne détient aucun droit d'auteur sur les revues et n'est pas responsable de leur contenu. En règle générale, les droits sont détenus par les éditeurs ou les détenteurs de droits externes. [Voir Informations légales.](#)

Terms of use

The ETH Library is the provider of the digitised journals. It does not own any copyrights to the journals and is not responsible for their content. The rights usually lie with the publishers or the external rights holders. [See Legal notice.](#)

Download PDF: 17.11.2024

ETH-Bibliothek Zürich, E-Periodica, <https://www.e-periodica.ch>

BULLETIN TECHNIQUE DE LA SUISSE ROMANDE

ORGANE DE PUBLICATION DE LA COMMISSION CENTRALE POUR LA NAVIGATION DU RHIN
ORGANE DE L'ASSOCIATION SUISSE DE TECHNIQUE SANITAIRE

ORGANE EN LANGUE FRANÇAISE DE LA SOCIÉTÉ SUISSE DES INGÉNIEURS ET DES ARCHITECTES
ainsi que de la Société vaudoise des Ingénieurs et des Architectes, de l'Association des Anciens Elèves de
l'École d'Ingénieurs de l'Université de Lausanne et des Groupes Romands de la G. e. P.

ABONNEMENTS :

Suisse : 1 an, 12 francs
Etranger : 14 francs

Pour sociétaire :

Suisse : 1 an, 10 francs
Etranger : 12 francs

Prix du numéro :
75 centimes.

Pour les abonnements
s'adresser à la librairie
F. Rouge & C°, à Lausanne.

COMITÉ DE RÉDACTION

Président : R. NEESER, ingénieur, à Genève.
Secrétaire : EDM. EMMANUEL, ingénieur, à Genève.

MEMBRES

Fribourg : MM. L. HERTLING, architecte ; A. ROSSIER, ingénieur ; R. DE SCHALLER, architecte. — *Vaud* : MM. C. BUTTICAZ, ingénieur ; EPITAUX, architecte ; E. JOST, architecte ; A. PARIS, ingénieur ; CH. THÉVENAZ, architecte. — *Genève* : MM. L. ARCHINARD, ingénieur ; CH. WEIBEL, architecte. — *Neuchâtel* : MM. ED. ELSKES, ingénieur ; A. MEAN, ingénieur cantonal ; E. PRINCE, architecte. — *Valais* : MM. J. COUCHEPIN, ingénieur, à Martigny ; HAENNY, ingénieur, à Sion.

RÉDACTION : H. DEMIERRE, ingénieur,
VEVEY, Rue de la Madeleine, 15.

CONSEIL D'ADMINISTRATION DU BULLETIN TECHNIQUE

A. DOMMER, ingénieur, président. — G. EPITAUX. — M. IMER.
F. ROUGE, libraire. — E. SAVARY, ingénieur.

ANNONCES :

Le millimètre sur 1 colonne :
20 centimes.

Rabais pour annonces répétées

Tarif spécial
pour fractions de pages.

Régie des annonces :
Indicateur Vaudois
(Société Suisse d'Édition)
Jumelles, 4, Lausanne.

ADMINISTRATION : LIBRAIRIE F. ROUGE & C°, RUE HALDIMAND, 6, LAUSANNE



Troesch & C° S.A., Berne

Fabrique d'Appareils Sanitaires

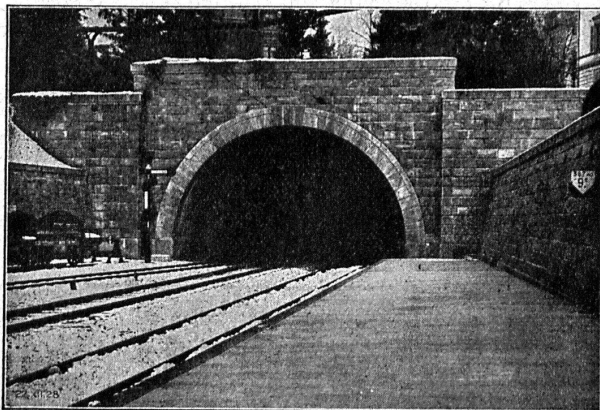


**Société Anonyme des Aciéries ci-devant
Georges Fischer, Schaffhouse.**

HELIOGRAPHIE

A. MOREL LAUSANNE

JUMELLES 2 TÈL: 28 327 C.CH: II 639
MAISON FONDÉE EN 1905



Tunnel du „Ulmerg“ à Zurich.

Entreprise Générale de Bâtiments
et de Travaux publics

J. J. RUEGG & C°

39, Bühstrasse ZÜRICH Bühstrasse, 39

Terrassements - Canalisations
Maçonnerie - Béton armé

BUREAU D'INGÉNIEUR

Brown

Boveri

Les installations et armoires frigorifiques

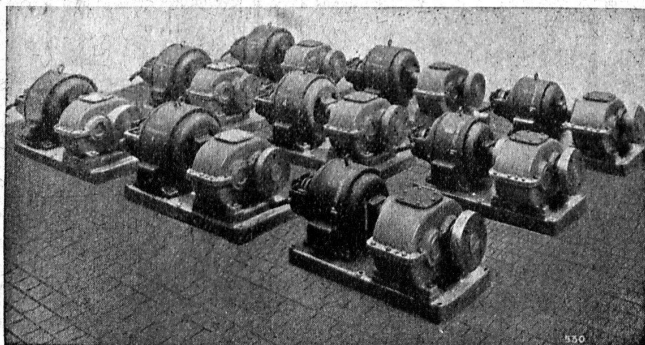
avec le frigorigène A-S original



travaillent depuis plus de 20 ans sans dérangement, sans réparation, sans remplissage et sans entretien. Il est préféré par les métiers, l'industrie et la science, comme machine la plus sûre actuellement sur le marché.

➔ Demandez, sans engagement pour vous, la collaboration gratuite aux projets d'une installation frigorifique, par la

Société Anonyme des Frigorigènes AUDIFFREN SINGRÜN, Bâle, 4



S. A. DES ENGRENAGES MAAG ZÜRICH

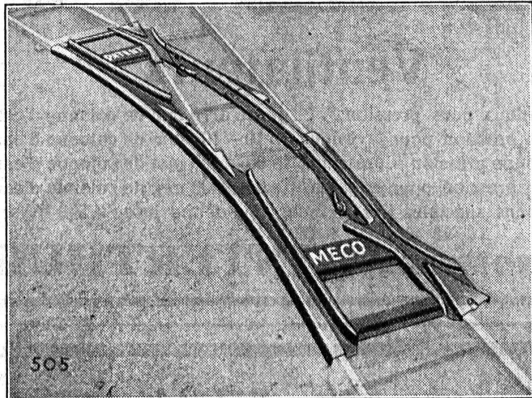
Série de réducteurs de vitesse
à double réduction

Réducteurs et multiplicateurs complets

Pompes à engrenages

Engrenages pour tout usage

Avec les Aiguilles Saute-Rails MECO



vous établissez en quelques minutes de nouveaux raccordements de voie

Sur les chantiers de construction, dans les tuileries, gravières, etc., il arrive qu'une déviation de la ligne doit être établie rapidement.

Tandis que jusqu'à présent cela n'était possible qu'à grands frais et forte perte de temps, aujourd'hui, grâce à l'aiguille Saute-rails "MECO" une bifurcation, permettant le passage de convois complets, est installée en un clin d'œil sans interruption de la voie principale.

Vente exclusive par

ROBERT AEBI & Cie, ZURICH

Téléphone 31.750

MACHINES D'ENTREPRISES

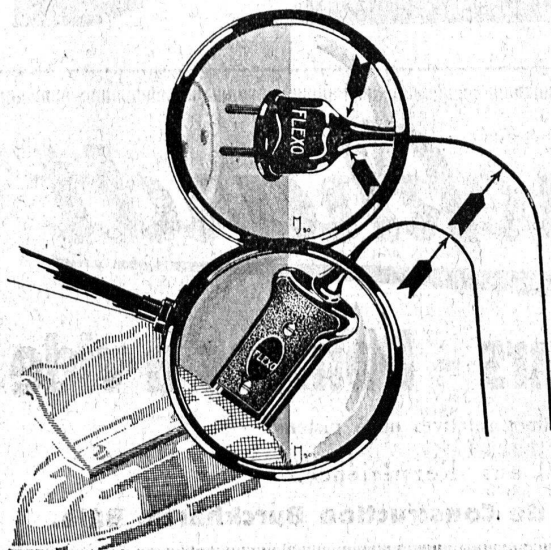
Werdmuhleplatz, 2

IMPERMÉABILISANTS A PRISE LENTE ET RAPIDE

SIKA

s'appliquant même sous forte pression d'eau

Gasp. WINKLER & Cie - Altstetten - Zurich



Câblerie Flexo S.A., St-Gall

Connaissez-vous déjà les cordons de raccordement "Flexo" répondant aux prescriptions de l'A. S. E. ? Dans le cas contraire veuillez nous demander une offre. Les cordons Flexo s'utilisent spécialement pour le raccordement aux fers à repasser, radiateurs transportables, appareils de chauffage électrique et baladeuses.

Nous fabriquons en outre :

Fils isolés au caoutchouc et câbles munis du fil distinctif de qualité, câbles spéciaux pour le raccordement de moteurs agricoles et câbles super-flexibles pour machines électriques à souder.

SULZER

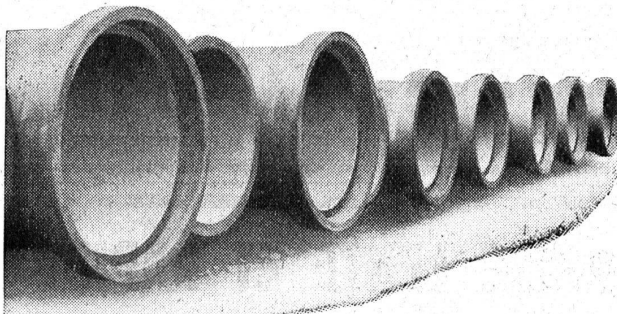
Pompes centrifuges

pour stations de distribution d'eau municipales et communales, toutes exploitations agricoles et industrielles, installations d'accumulation, alimentation de chaudières, irrigation et drainage, service d'incendie, pompage d'eaux d'égout et fonçage de mines. Pompes domestiques à fonctionnement automatique. Pompes sur chariots.

Ventilateurs

hélicoïdaux pour pressions . . . jusqu'à 10 mm de colonne d'eau, à basse pression pour pressions de 10 - 100 mm de colonne d'eau, à moyenne pression p. pressions de 60 - 300 mm de colonne d'eau, à haute pression pour pressions de 60 - 2000 mm de colonne d'eau. Exécutions spéciales livrées pour des débits jusqu'à 500 m³/sec.

SULZER FRÈRES, SOCIÉTÉ ANONYME, WINTERTHUR



Tuyaux Vianini en béton armé

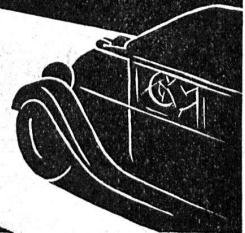
pour turbines, conduites d'eau potable, égouts, conduites à purin, canalisations, etc., jusqu'à 10 atm. de pression.

Tous nos tuyaux sont garantis étanches et fabriqués avec du béton résistant aux acides.

Desmeules Frères, Granges-Marnand et Sté Internat. des poutres Siegwart, Lucerne

La route en béton est supérieure à toute autre : claire la nuit, adhérente, sans poussière et chocs, anti-dérapante.

**ROUTES EN BÉTON S. A.
WILDEGG**



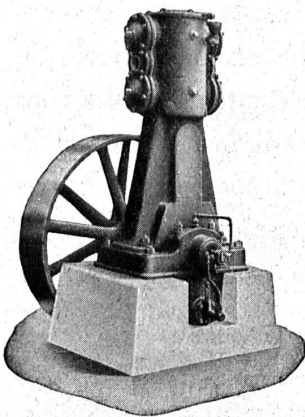
Burckhardt

Compresseurs - Pompes à vide

machines rotatives ou à pistons.

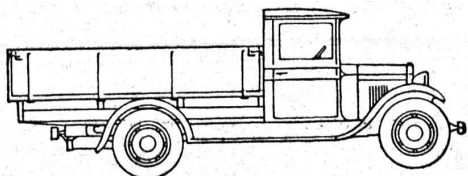
50 ans d'expérience.

S. A. des Ateliers de Construction Burckhardt, Bâle.



N'employez pas un puissant camion pour transporter des charges légères ni un léger camion pour un dur travail

Il vous faut un camion châssis qui permettra le montage de la carrosserie spacieuse que vos marchandises requièrent, un camion dont le châssis sera bas et facilitera les travaux de chargement et de déchargement ; un camion muni d'une bonne suspension pour le transport de charges fragiles ; un camion équipé d'un moteur puissant et souple et qui a de brillantes reprises.



C'est ici que le type de camion Chevrolet à ridelles rabattables munie d'une suspension spécialement étudiée et du puissant moteur Chevrolet 6 cylindres vous viendra en aide.

Ne laissez pas échapper cette occasion. Vous pourrez construire la carrosserie qui correspond à vos besoins sur un châssis Chevrolet. Prix sur demande.

*Augmentez vos
bénéfices avec les*

DANS le premier cas, il y aurait perte de puissance — dans le second perte de temps — dans les deux perte d'argent.

General Motors a pleinement compris l'importance d'un matériel de travail approprié. C'est pourquoi après avoir mis à la disposition de tous, des véhicules robustes qui conviennent à chaque genre d'entreprise — pour le transport des marchandises les plus diverses, elle offre aujourd'hui gratuitement l'aide loyale et désintéressée de son département "transport".

Ce département est composé d'experts en matière de transport qui doivent leur expérience à des années de travail consacrées à l'étude des problèmes de transport les plus variés.

Envoyez le coupon ci-dessous.

1. Vous recevrez un questionnaire à remplir qui sera soumis pour étude à des spécialistes. Il vous enverront leurs suggestions et leurs conseils.

2. Nous vous offrons d'effectuer un de vos transports de marchandises, dans vos conditions habituelles — gratuitement et sans engagement pour vous — et avec le type de camion qui aura été désigné par le département "transport" comme étant apte à vous procurer le maximum de bénéfices.

GENERAL MOTORS CONTINENTAL S.A.

Bassin Canal à Anvers

Je vous prie de me faire connaître tous les détails au sujet de votre transport d'essai gratuit.

Profession
Nom
Adresse

04

CAMIONS CHEVROLET

DÉCORATIONS EN STAFF

Fabrication spéciale brevetée
et meilleur équivalent des travaux exécutés sur place.
Se les procurer de préférence chez

ERNEST HABERER & C^{IE} - BERNE
SULGENAUWEG, 38 Téléph. : Bollwerk 29.43

Exécution prompte et soignée de commandes directes suivant nos catalogues et de travaux d'après plans spéciaux.

Compositions spéciales avec les motifs de nos catalogues pour plafonds, murs, etc. en tous genres et grandeurs, d'après indications, sont faites gratuitement.

Conditions avantageuses. — Catalogues à disposition.

Demandez croquis et propositions de nos

Décorations en Staff modernes de toute dernière création

GIPS-UNION S. A., Usine de Bex

Plâtres et Produits de plâtre

Planches de plâtre

pour plafonds et revêtements.

Carreaux de plâtre brevetés

pour cloisons.

Matériaux légers, secs, isolants, insonores
et incombustibles.

LINOLÉUMS

 tous genres et toutes provenances,
pour villas, cliniques, bureaux, etc.

PLANCHÉOL

 Planchers sans joints, bon marché,
hygiéniques.

ASPHALTAGES

 de toitures, trottoirs, garages.
Produits isolants.

CELOTEX

Représentant pour le Canton de Vaud.

GIROUD S. A.

LAUSANNE, 10, Rue de Bourg Tél. 22.040

Sagrave S. A., à Lausanne

Adresse : Case postale Ouchy — Téléphone 22.997

Bureau à AMPHION-LES-BAINS (Hte Savoie) — Téléphone 5

Spécialité de sables et graviers du lac pour béton armé

Importantes installations de triage et concassage produits bruts et concassés, triés ou tout venant en toutes granulacions, pour toutes applications, petit gravier d'allée, sable moulu, tamisé à 2 mm. pour crépissages fins, enduits et jointoyages. — Poussière de roche (Filler) pour liant dans les mortiers bitumineux. — Entreprise de dragage, construction port, canaux, jetées, enrochements.



Eternit Niederwilen

Garantie

contre les ouragans

Excellente ardoise pour couvertures
et revêtements de façades

Durée illimitée
Garantie 10 ans

Revêtements intérieurs de plafonds
et parois

Voilà 1/2 de siècle Vestit
que les métaux antifriction Vestit
sont reconnus les meilleurs
pour l'industrie et les chemins de fer car
économiques ils sont durables &

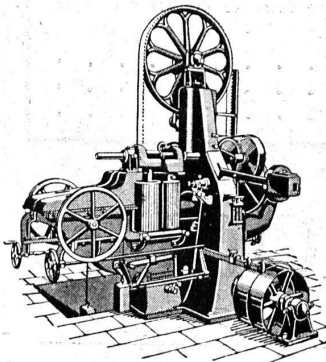
de même:
nos alliages
détain, cuivre,
antimoine, plomb,
bismuth, cadmium, vanadium,
manganèse, zinc, nickel,
aluminium etc.

nos bronzes et cuivre phosphoriques
nos anodes et tuyaux.

Autres spécialités:
métaux Wood, Kose, Newton etc à partir de 60°C
plaques compensatrices pour ponts en béton
répondant juste à la pression.

Soudure d'étain et d'argent, brasures, poudre d'étain, aluminium,
liquide anti-oxidant, prêt à l'usage, garniture de presse-étoupes,
mastic pour raccords, produits chimiques techniques etc.

VESTIT-MÉTALS A.
ZURICH



SCIERIES

 ET TOUTES MACHINES
POUR LE

TRAVAIL

 DU

BOIS

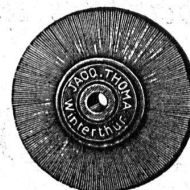
MULLER

 & C^O S. A.
BRUGG

Les Brosses „THOMA“

sont connues par une fabrication très soignée et par l'emploi
de matériel de toute première qualité.

Brosses
métalliques



en tous
genres

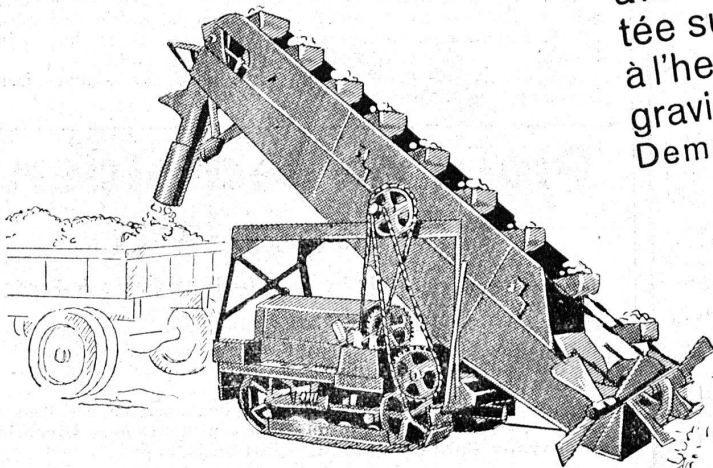
Tel. 7.73

JACQ. THOMA, WINTERTHUR

FABRIQUE SPÉCIALE DE BROSSES MÉTALLIQUES

Installations de chargement

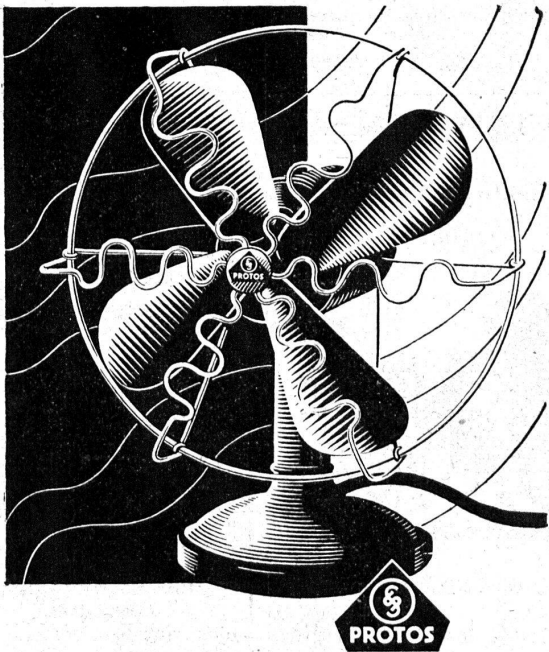
avec chargeuse-pelleteuse mon-
tée sur tracteur à chenille - charge
à l'heure 60 à 70 m cubes de sable,
gravier, ballast, charbon, coke, etc.
Demandez notre catalogue spécial.



**U-AMMANN, Ateliers
de Constructions S.A.
Langenthal**



PRO
DRA



Ventilateur

Siemens

Ventilateurs de table et à console

pour toutes les exigences

En vente auprès des
Services électriques
et Installateurs.

S.A. des Produits Electrotechniques
SIEMENS, Dép. Siemens-Schuckert
Zurich

Offres d'exploitation de Brevets d'invention

IMER & DE WURSTEMBERGER ci-devant
E. IMER-SCHNEIDER INGENIEUR CONSEIL GENÈVE

Les propriétaires des brevets suisses suivants désirent entrer en relation avec des fabricants suisses, en vue de la fabrication des articles brevetés, et seraient disposés à céder des licences d'exploitation ou à vendre leurs brevets

- N° 103 444, **Lanston Monotype Corporation Ltd.**, pour : « Machine à mouler des éléments typographiques. »
- N° 107 217, **Lanston Monotype Corporation Ltd.**, pour : « Equipement de casse à matrices pour la coulée des caractères d'imprimerie. »
- N° 107 689, **Lanston Monotype Corporation Ltd.**, pour : « Dispositif pour faciliter la manutention des matrices typographiques. »
- N° 107 818, **The Shrewsbury & Challiner Tyre Co. Ltd.**, pour : « Roue de véhicule. »
- N° 109 980, **W. Haddon, J. H. Fullilove et McD. Burnett**, pour : « Plaque d'accumulateur. »
- N° 121 273, **Mellowes & Company, Limited**, pour : « Vitrage. »
- N° 122 326, **Sté. pour la Fabrication de la Soie « Rhodiaseta »**, pour : « Procédé pour la fabrication de fils et filaments artificiels et dispositif pour la mise en œuvre de ce procédé. »
- N° 128 957, **Sté. pour la Fabrication de la Soie « Rhodiaseta »**, pour : « Procédé pour réaliser l'accrochage d'un brin textile alimenté de façon continue sur la bobine d'un métier continu à retordre à anneau et dispositif pour la mise en œuvre de ce procédé. »
- N° 134 386, **Howard & Bullough, Ltd.**, et **J. Walsh, Globe Works, Accrington (Lancashire, Gr. Brit.)**, pour : « Broche de métiers continus à anneau, à filer et à retordre. » (Pour ce brevet, les offres ou propositions sont à adresser directement).
- N° 135 369 **Bever, Peacock & Co., Ltd.**, et **R. H. Whitelegg**, pour : « Locomotive articulée. »
- N° 137 025, **Ligne Télégraphiques ou Téléphoniques**, pour : « Dispositif pour la protection mécanique d'un câble électrique. »
- N° 77 420, **Piero M. Salerni**, pour : « Dispositif d'affûtage des lames de rasoir de sûreté. » N° 101 219, pour : « Appareil pour aiguiser les lames de rasoirs de sûreté. » N° 112 999, pour : « Lame de rasoir de sûreté avec dispositif de sûreté. » N° 116 403, **Arthur Wheeler**, pour : « Dispositif pour affûter les lames de sûreté. »

Prière d'adresser les offres ou propositions à **MM. Imer & de Wurstemberger** ci-devant **M. E. Imer-Schneider**, Ingénieur-Conseil, 14, rue du Mont-Blanc, à **Genève**, qui les transmettront à qui de droit.



MÉCANICIENS ! Ne faites plus de jauges-tampons !

MICROMECHANIQUE S. A.
anciennement HONEGGER, GOLAY & C^{ie}
Neuchâtel — 6

vous les livre meilleur marché (fr. 0.75 de Ø 0.50 à 2.50 mm.) et à la précision «HG» de ± 1/1000 mm. Autres diam. : prix sur dem. Grand stock. Prod. mens environ 1000 jauges.

BREVETS D'INVENTION

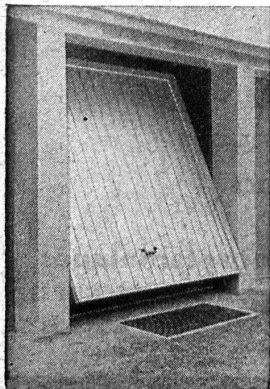
Dessins — Modèles — Marques de Fabrique

NÆGELI & Cie, BERNE

Ingénieurs-Conseils

Bundsgasse 16 — Téléphone

Portes-Kissling



(brevetées)
construites spécialement pour

Garages

comme portes basculantes
s'ouvrant de bas en haut.

Simple et bon marché

Maniement extra-facile.

Prompte livraison. Prospectus et références à disposition. Sur demande, indication par retour du courrier des prix les plus bas.

Hans Kissling

Usine métallurgique S. A.

BERNE

Service technique suisse de placement

(suite)

- 512. Jüng. *Bau-Ingenieur* bewand. in Statik für Eisen und Eisenbeton. Ing. B. Zürich.
- 532. *Statiker* (dipl. Ing.) für Eisenkonstrukt. mit mehr oder weniger Erfahrung. Bekannte Firma Schweiz. Sofort.
- 770. *Architekten und Ingenieure* als Kant. Lizenzvertreter ein. neuen epochemach Art von porösem Gasbeton. Zentralschweiz.
- 786. *Dessinateur* en bâtiments et terrassement, spécialiste pour plans de constructions en béton armé. Bureau d'ingénieur. Canton de Fribourg.
- 720. Tücht. *Tiefbau-Techniker* oder *Bau-Ingenieur* für Leitg. gröss. Arbeiten in Strassen- und Eisenbetonbrückenbau. Ing. Bureau deutsche Schweiz.
- 730. *Bau-Ingenieur* mit langjähr. Praxis für Aufnahmen, Strassen- und Brückenbaute Bachverbauungen und Dammbauten, von Bauleitung ein schweiz. Hochdruckwerkes für Projektierung und Aufsicht ges.
- 732. *Zwei Bau-Ingenieure* mit Baupraxis von Bauleitung eines schweiz. Hochdruckwerkes für Projektierung und Aufsicht gesucht.
- 646. Erfahr. dipl. *Ingenieur*, Eisenbetonstatiker auf Bureau in Zürich.
- 704. Jüng. *Bau-Ingenieur* mit Praxis im Strassen- und Eisen betonbau. Ing. Bureau.

Place de technicien ou ingénieur

au service de la Voirie de la Ville de la Chaux-de-Fonds

Conditions : Quelques années de pratique dans le domaine de la voie publique, revêtements et canalisations. Entrée de suite si possible. Traitement selon capacités, pouvant varier entre Fr. 6500.— et 8500.—

Les offres, avec indications de l'âge, lieu d'origine, certificats et références, seront adressées jusqu'au 15 août 1931, à la **Direction des Travaux Publics, la Chaux-de-Fonds.**

Le propriétaire du brevet suisse N° 137 239 relatif à un **totalisateur à tambours**, désire entrer en relations avec des industriels suisses en vue de la vente du brevet ou l'octroi de licences de fabrication. Les offres seront transmises par le **Cabinet L. Flesch**, ingénieur-conseil, Grand-Chêne 2, Lausanne.

Brevets d'invention

marques - dessins et modèles

A. BUGNION

Physicien diplômé de l'Ecole Polytechnique Fédérale. Ancien élève de l'Ecole Supérieure d'Electricité, à Paris.

Ancien expert technique au Bureau Fédéral de la Propriété Intellectuelle.

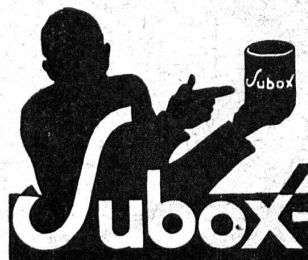
GENÈVE

Rue de la Cité, 20

LAUSANNE

Grand Pont, 2

Comme premier enduit utilisez

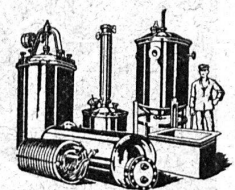


(produit à base de plomb)

pour fer, bois, éternit, etc.

SUBOX S. A.

187, Langstrasse ZÜRICH 5 Langstrasse, 187



BOILERS, RÉSERVOIRS, RÉCIPIENTS D'EXPANSION CONDUITES

ainsi que tous travaux en tôle jusqu'à une épaisseur de 15 mm.

H. Bertrams S. A., Bâle 13

Rue des Vosges N° 101

Téléphone Safran 4690 et 4699

INDICATEUR VAUDOIS

Livre d'adresses de Lausanne et du Canton de Vaud. — Dans toutes librairies.