

Objekttyp: **TableOfContent**

Zeitschrift: **Bulletin technique de la Suisse romande**

Band (Jahr): **57 (1931)**

Heft 15

PDF erstellt am: **11.07.2024**

Nutzungsbedingungen

Die ETH-Bibliothek ist Anbieterin der digitalisierten Zeitschriften. Sie besitzt keine Urheberrechte an den Inhalten der Zeitschriften. Die Rechte liegen in der Regel bei den Herausgebern. Die auf der Plattform e-periodica veröffentlichten Dokumente stehen für nicht-kommerzielle Zwecke in Lehre und Forschung sowie für die private Nutzung frei zur Verfügung. Einzelne Dateien oder Ausdrucke aus diesem Angebot können zusammen mit diesen Nutzungsbedingungen und den korrekten Herkunftsbezeichnungen weitergegeben werden. Das Veröffentlichen von Bildern in Print- und Online-Publikationen ist nur mit vorheriger Genehmigung der Rechteinhaber erlaubt. Die systematische Speicherung von Teilen des elektronischen Angebots auf anderen Servern bedarf ebenfalls des schriftlichen Einverständnisses der Rechteinhaber.

Haftungsausschluss

Alle Angaben erfolgen ohne Gewähr für Vollständigkeit oder Richtigkeit. Es wird keine Haftung übernommen für Schäden durch die Verwendung von Informationen aus diesem Online-Angebot oder durch das Fehlen von Informationen. Dies gilt auch für Inhalte Dritter, die über dieses Angebot zugänglich sind.

BULLETIN TECHNIQUE

Réd.: D^r H. DEMIERRE, ing.

DE LA SUISSE ROMANDE

Paraissant tous les 15 jours

ORGANE DE PUBLICATION DE LA COMMISSION CENTRALE POUR LA NAVIGATION DU RHIN

ORGANE DE L'ASSOCIATION SUISSE DE TECHNIQUE SANITAIRE

ORGANE EN LANGUE FRANÇAISE DE LA SOCIÉTÉ SUISSE DES INGÉNIEURS ET DES ARCHITECTES

SOMMAIRE : *Les installations électriques de l'usine hydro-électrique de Sembrancher (Société Romande d'Electricité)*, par M. PIERRE PAYOT, ingénieur. — *La climatisation.* — *Concours pour l'élaboration d'un projet de bâtiment d'école pour le quartier de l'Auge, à Fribourg.* — CHRONIQUE. — *Un laboratoire hydrodynamique au service de l'industrie de la robinetterie.* — *Conférence sur la physiologie du travail.* — BIBLIOGRAPHIE. — *Service de placement.*

Les installations électriques de l'usine hydro-électrique de Sembrancher (Société Romande d'Electricité)

par M. Pierre PAYOT, ingénieur.

Introduction. — L'usine de Sembrancher, dont nous nous proposons d'étudier les installations électriques¹, est située à environ 1 km à l'est du village du même nom. On y accède par une assez bonne route se détachant de



Fig. 1. — Usine de Sembrancher avec les maisonnettes du chef et du sous-chef d'usine. A droite le tracé de la conduite forcée.

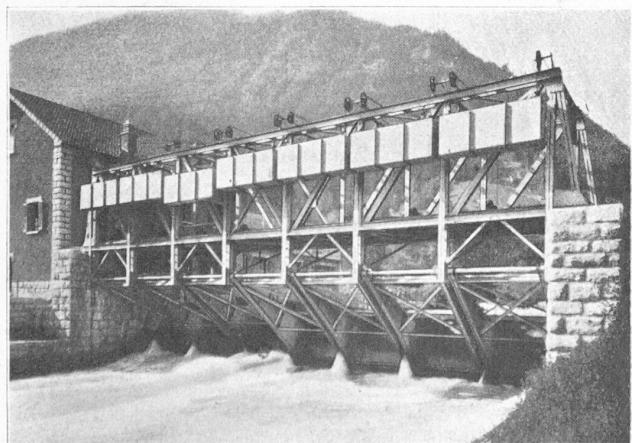


Fig. 2. — Barrage d'Orsières, vu d'aval, montrant les contrepoids.

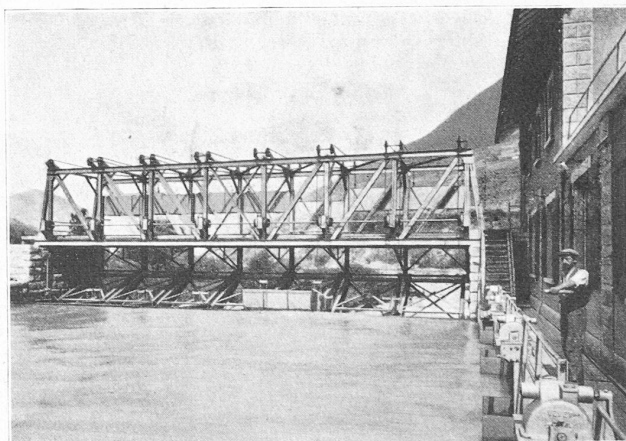


Fig. 3. — Barrage d'Orsières, vu d'amont.



Fig. 4. — Chambre de mise en charge.

celle du Grand Saint-Bernard à la sortie du village. Un vieux pont de bois, trop faible pour supporter le poids des pièces de machines, dut être remplacé par un pont métallique.

Les installations hydrauliques ont été déjà décrites¹ en détail par M. DuBois, ingénieur du bureau Boucher, chargé de diriger les travaux de génie civil. Nous rappelons simplement que l'axe du collecteur est à la cote

¹ Voir *Bulletin technique* des 28 juin, 26 juillet et 9 août 1930.