

**Zeitschrift:** Bulletin technique de la Suisse romande  
**Band:** 57 (1931)  
**Heft:** 16

## Inhaltsverzeichnis

### **Nutzungsbedingungen**

Die ETH-Bibliothek ist die Anbieterin der digitalisierten Zeitschriften. Sie besitzt keine Urheberrechte an den Zeitschriften und ist nicht verantwortlich für deren Inhalte. Die Rechte liegen in der Regel bei den Herausgebern beziehungsweise den externen Rechteinhabern. [Siehe Rechtliche Hinweise.](#)

### **Conditions d'utilisation**

L'ETH Library est le fournisseur des revues numérisées. Elle ne détient aucun droit d'auteur sur les revues et n'est pas responsable de leur contenu. En règle générale, les droits sont détenus par les éditeurs ou les détenteurs de droits externes. [Voir Informations légales.](#)

### **Terms of use**

The ETH Library is the provider of the digitised journals. It does not own any copyrights to the journals and is not responsible for their content. The rights usually lie with the publishers or the external rights holders. [See Legal notice.](#)

**Download PDF:** 13.10.2024

**ETH-Bibliothek Zürich, E-Periodica, <https://www.e-periodica.ch>**

# BULLETIN TECHNIQUE

Réd : D<sup>r</sup> H. DEMIERRE, ing.

DE LA SUISSE ROMANDE

Paraissant tous les 15 jours

ORGANE DE PUBLICATION DE LA COMMISSION CENTRALE POUR LA NAVIGATION DU RHIN

ORGANE DE L'ASSOCIATION SUISSE DE TECHNIQUE SANITAIRE

ORGANE EN LANGUE FRANÇAISE DE LA SOCIÉTÉ SUISSE DES INGÉNIEURS ET DES ARCHITECTES

SOMMAIRE : *Les installations électriques de l'usine hydro-électrique de Sembrancher (Société Romande d'Electricité)*, par M. PIERRE PAYOT, ingénieur (suite et fin). — *Les voitures Pullman en service entre Montreux-Zweisimmen-Interlaken*. — *Concours pour l'élaboration d'un projet de bâtiment d'école pour le quartier de l'Auge, à Fribourg* (suite et fin). — *Ce que coûte un mauvais éclairage*, par MM. W. KIRCHER et L. SCHNEIDER, ingénieurs diplômés. — CHRONIQUE. — SOCIÉTÉS : Schweizerischer Wasserversorgungsverband. — Groupe genevois de la G. e. P. — Service de placement.

Ce numéro contient 16 pages de texte.

## Les installations électriques de l'usine hydro-électrique de Sembrancher (Société Romande d'Electricité)

par M. Pierre PAYOT, ingénieur.

(Suite et fin.)<sup>1</sup>

*Montage des interrupteurs.* — Le montage des interrupteurs, comme du reste celui des transformateurs de mesure, a été établi de manière à ce que la fumée provenant d'explosions ou d'incendie de l'huile ne puisse se répandre dans l'usine. Le couvercle de l'interrupteur

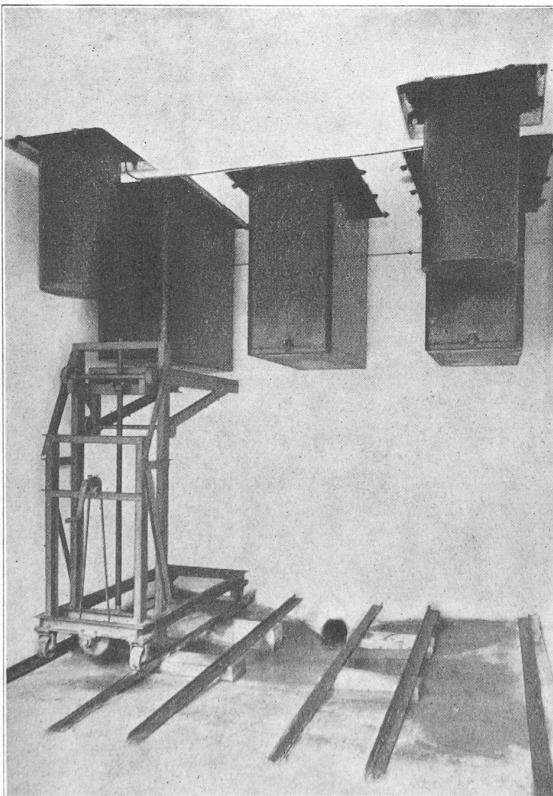
<sup>1</sup> Voir *Bulletin technique* du 4 juillet 1931, page 185.

Fig. 14. — Le chariot en place sous un interrupteur. Les 2 cuves cylindriques sont celles des transformateurs d'intensité 60 kV.

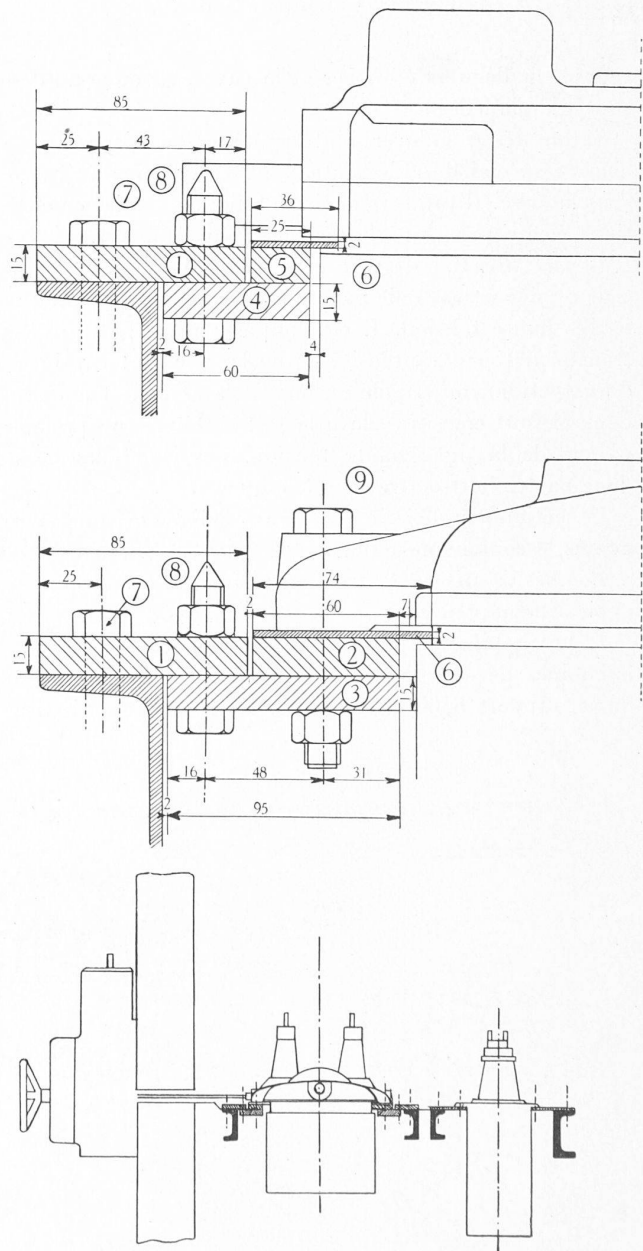


Fig. 15. — Fixation des fers d'étanchéité pour les interrupteurs 6-10 et 60 kV et les transformateurs de mesure. Les écrous à vis coniques sont ceux qu'on dévisse pour dégager l'interrupteur.