

Objektyp: **Advertising**

Zeitschrift: **Bulletin technique de la Suisse romande**

Band (Jahr): **57 (1931)**

Heft 16

PDF erstellt am: **11.07.2024**

Nutzungsbedingungen

Die ETH-Bibliothek ist Anbieterin der digitalisierten Zeitschriften. Sie besitzt keine Urheberrechte an den Inhalten der Zeitschriften. Die Rechte liegen in der Regel bei den Herausgebern.

Die auf der Plattform e-periodica veröffentlichten Dokumente stehen für nicht-kommerzielle Zwecke in Lehre und Forschung sowie für die private Nutzung frei zur Verfügung. Einzelne Dateien oder Ausdrucke aus diesem Angebot können zusammen mit diesen Nutzungsbedingungen und den korrekten Herkunftsbezeichnungen weitergegeben werden.

Das Veröffentlichen von Bildern in Print- und Online-Publikationen ist nur mit vorheriger Genehmigung der Rechteinhaber erlaubt. Die systematische Speicherung von Teilen des elektronischen Angebots auf anderen Servern bedarf ebenfalls des schriftlichen Einverständnisses der Rechteinhaber.

Haftungsausschluss

Alle Angaben erfolgen ohne Gewähr für Vollständigkeit oder Richtigkeit. Es wird keine Haftung übernommen für Schäden durch die Verwendung von Informationen aus diesem Online-Angebot oder durch das Fehlen von Informationen. Dies gilt auch für Inhalte Dritter, die über dieses Angebot zugänglich sind.

Société Suisse d'Explosifs Cheddite et Dynamite

Bureau à Liestal: Tél. 182. Usines à Isleten (Ct. d'Uri) et Liestal



livre à des conditions avantageuses

DYNAMITE

 de toutes forces

Explosifs de sûreté 1^{re} qualité

CHEDDITE ET TELSIT

MÈCHES ET DÉTONATEURS

Agents généraux pour la Suisse romande :

PETITPIERRE FILS & C^{ie}, NEUCHÂTEL
TÉLÉPHONE 3.15



Deux grues de quai dans le nouveau port de Bâle.

Société des Usines de L. de Roll Fonderie de Berne

Télégrammes: Fonderie de Berne à Berne Téléphone: Bollwerk 50.66

Appareils de levage de tous genres.

Dragues à câbles pour l'extraction de gravier et de sable.

Matériel de chemins de fer: Branchements, Croisements, Chariots transbordeurs, Ponts tournants etc.

Chemins de fer Funiculaires avec freins de sûreté brevetés.

Treuiis de halage.

Superstructures à crémaillères des systèmes Riggensch, Abt, Strub, Peter, etc.

Barrages: Vannes de toutes grandeurs et systèmes pour barrages, canaux et entrées de turbines. **Grilles et Râteaux mécaniques** pour le nettoyage des grilles.

Constructions Mécaniques de tous genres. Fonte grise. — Renseignements à disposition.

IMPERMÉABILISANTS A PRISE LENTE ET RAPIDE

SIKA

s'appliquant même sous forte pression d'eau

Gasp. WINKLER & C^{ie} - Altstetten - Zurich

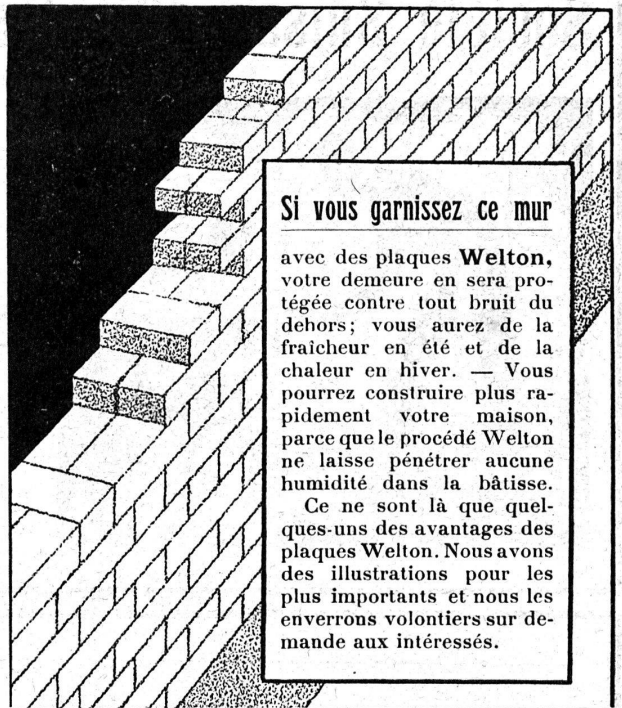
La Confiance
des techniciens compétents
dans les

**Turbines
Charmilles
-Genève**

provient des
résultats excellents
toujours obtenus

ATELIERS DES CHARMILLES S.A.
CHARMILLES - GENÈVE

Paris Rue de la Victoire 56 (IX^e)
A.C. SEINE 2100588

Si vous garnissez ce mur

avec des plaques **Welton**,
votre demeure en sera protégée
contre tout bruit du dehors;
vous aurez de la fraîcheur en été
et de la chaleur en hiver. — Vous
pourrez construire plus rapidement
votre maison, parce que le procédé
Welton ne laisse pénétrer aucune
humidité dans la bâtisse.

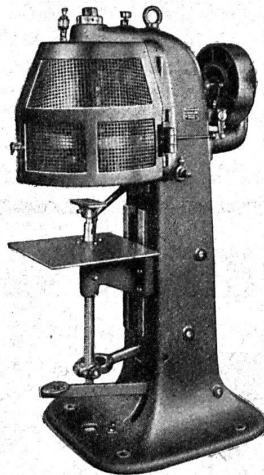
Ce ne sont là que quelques-uns
des avantages des plaques Welton.
Nous avons des illustrations pour les
plus importants et nous les enverrons
volontiers sur demande aux intéressés.

USINE DE PLAQUES WELTON
ZOFINGUE Téléphone N^o 440

INDICATEUR VAUDOIS

Livre d'adresses de Lausanne et du Canton de Vaud. — Dans toutes librairies.

SCHULER



La plus ancienne
et importante
usine spécialisée
pour les machines
à travailler les
métaux en feuilles

Presses
à excentrique
Presses à friction
Machines
à découper et
encocheur
Cisailles Outillage

Machine de haut rendement
à sertir les boîtes carrées ou
ovales.

Machines automatiques pour la fabrication en
grande série des boîtes métalliques.

Représentant pour la Suisse romande :

RUBIN & WELTI, Ingénieurs, LAUSANNE
Galeries du Commerce, 62 Téléph. 24.474

L. SCHULER A.-G.
GÖPPINGEN · WÜRTEMBERG 18 39

Service technique suisse de placement

(suite)

425. *Technicien-mécanicien* pour la surveillance des travaux à l'accord et de la fabrication, connaissant le français. France.

427. *Maschinen-Ingenieur* oder Techniker für Acquisition, eventl. selbständige Vertretung nicht ausgeschlossen. Zurich.

239. *Jeune technicien-électricien* capable de rédiger rapidement aussi bien en allemand qu'en français, pour bureau de vente. Suisse romande.

255. *Dipl. Elektro-Ingenieur* E. T. H. mit mehrjährig. Werkstattpraxis und Erfahrg. in Konstruktion und Betrieb. Offizier der Schweiz. Armee, Alter bis 35 J. in aussichtsreiche Stellung. Gröss. Fabrik therm. App. deutsche Schweiz.

307. *Technicien-dessinateur* en chauffages centraux, Suisse romande, pouvant travailler seul pour l'établissement des projets, calcul des déperditions, etc.

311. *Elektro-Ingenieur* oder Techniker aus der Freileitungsbranche. Deutsche Schweiz.

335. *Constructeur* ayant pratique suffisante dans construction des machines de bureau ainsi qu'une certaine connaissance de l'atelier. (petite mécanique). Suisse française.

399. *Direktor* (Maschinenbranche) zu baldmögl. Eintritt. Finanzielle Beteiligung möglich. Zürich.

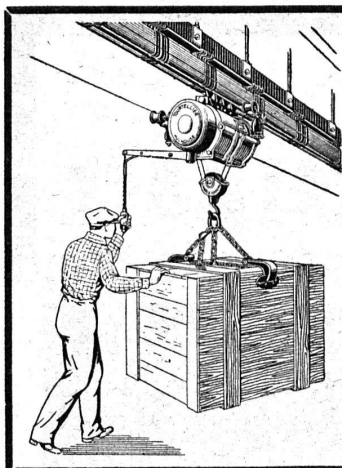
Bau-Abteilung.

788. *Technicien en bâtiment* capable et expérimenté pour surveillance chantiers et travail de bureau. Urgent. Entrepreneur, canton de Fribourg.

796. *Eisenbeton-Ingenieur* mit einigen Jahren Praxis. Ing. Bureau Zurich.

800. *Jüng. Bau-Ingenieur* (Hochschulabsolvent) Anfänger für Bureautätigkeit auf bekannt. Ing. Bureau Deutsche Schweiz. Sofort.

750. *Tiefbau-Ingenieur* 30-40 J. firm in Porjektierung und Ausführung (Wasserverserg. und Tiefbau) Erw. guter Statiker, verlangt: Gewandtheit im Verkehr, deutsch und franz. perfekt. Lebensstellung. Zurich, bevorzugt dipl. Ing.



Monorails TOURTELLIER

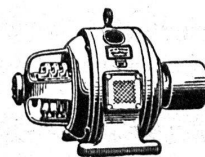
à main et électriques.

Palans électriques
Ponts Roulants - Portes Roulantes

Etabl^{ts} TOURTELLIER, Mulhouse (France)

Représ. pour la Suisse Romande :
MM. STADLIN & Fils, Morges

Moteurs électriques



Réparation
Rebobinage

ACHAT - VENTE
ÉCHANGE

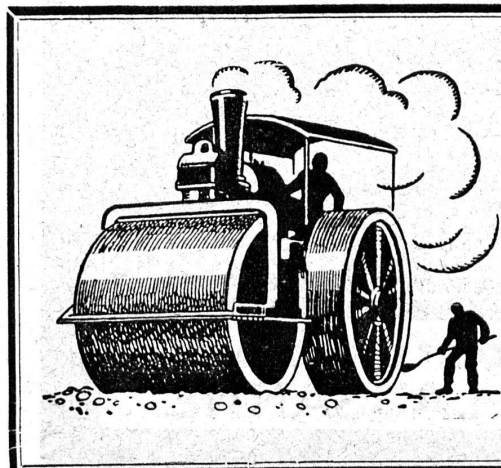
Stock permanent de plus de
300 moteurs neufs et usagés.

Usine électromécanique

P. Truninger, Soleure

Ingénieur électricien diplômé.

Membre de la Société Suisse
des Ingénieurs et Architectes.



STUAG SUISSE

Société de construction de routes, S. A.
LAUSANNE — SION — NEUCHÂTEL
FRIBOURG

Entreprise spécialisée
dans la construction et l'entretien des routes modernes

Pavages | Bitumages
Goudronnages | à chaud
Asphaltages | et à froid

Cylindrages
avec ou sans fourniture de matériaux

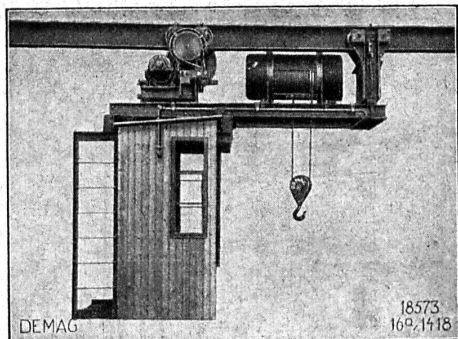
Conseils et devis sans engagement

Le distributeur hygiénique
de savon liquide

“ LISODIS ”



Catalogue gratis et franco par S. A.
LE LISODIS, Ste-Croix, Vaud



PALANS ÉLECTRIQUES DEMAG

Modèles avec siège de conducteur
pour voie droite et à courbes.

Appareils de levage de réputation mondiale.

G. BÆUMLIN, ing.
LUCERNE

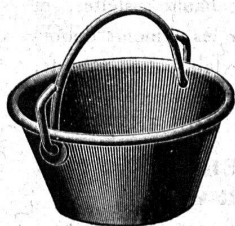
TÉLÉPHONE N° 40

Palan Demag de 5000 kg à translation électrique et avec
cabine de conducteur.



Volets à rouleau
HARTMANN & Co, BIENNE

Voici la nouvelle seille à mortier



Ainsi que tout l'outillage pour entrepreneurs
elle est en vente chez

Francillon

Francillon & Co, S. A., Lausanne.

CONDUITES FORCÉES

Charpentes, Ponts, Mâts, Grues

Barrages, Conduites forcées, Grues, Tôlerie,
Gazomètres, Fenêtres, Portes embouties en fer, etc.

BUSS & BALE

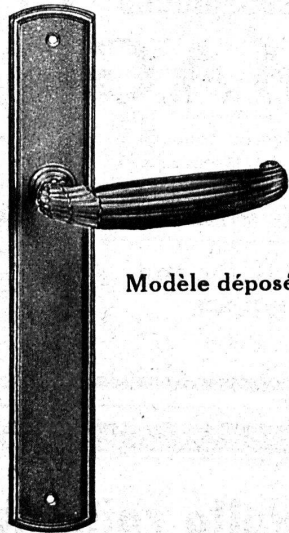
CONTRE LE BRUIT
LA CHALEUR
LE FROID

LIEGE

AGGLOMERE

LIEGE AGGLOMERE S.A. KÄPFNACH - HORCEN

LOUIS ROSSI REPRESENTANT DEPOSITAIRE
11 PL. ST. FRANÇOIS TEL. 26,201 **LAUSANNE**

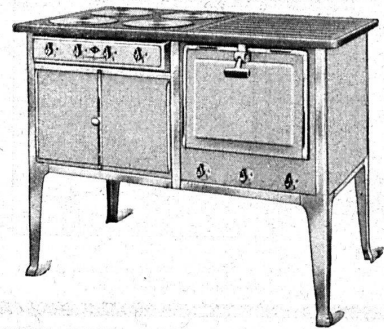


Modèle déposé

MISTELI & BAUR LAUSANNE

Les ferrements les mieux étudiés
Choix complet en garnitures anciennes et modernes
Les dernières créations

Demandez nos catalogues et échantillons

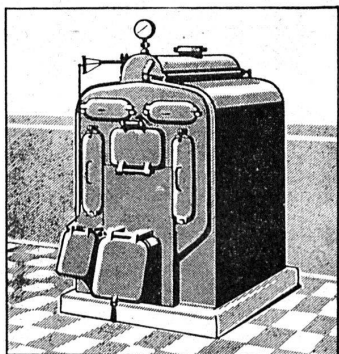


Fourneau de cuisine électrique, N° 404,
notre dernière création, comprenant 3 ou
4 plaques de cuisson, un four placé laté-
ralement, armoire chauffe-assiettes, et
 tiroir pour recueillir les aliments débor-
dants. Appareil de fabrication robuste,
de forme élégante.

Prospectus N°s 301—303 à disposition.

S. A. KUMMLER & MATTER
AARAU

Fabrique d'appareils électrothermiques
Téléphone 137



SULZER

Chauffages centraux

Récupération de chaleur. - Chauffage à combustion d'huile.
Production de chaleur par l'électricité.

SULZER FRÈRES, Société Anonyme, WINTERTHUR

Bureau à **Lausanne**: 11, rue du Midi, 11. — Téléphone : 23.367

CONTINENTAL

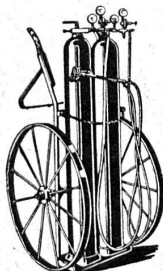
La marque de confiance, - Tout pour le brasage, la soudure et le découpage autogène.

Chalumeaux soudeurs et coupeurs.

Chalumeaux pour couper la fonte.

Chalumeaux pour couper sous l'eau.

Demandez catalogue N° 90.



Installations complètes à l'acétylène-dissous ou avec générateur à gaz.

Mano détendeurs.

Réparations de tous les systèmes.

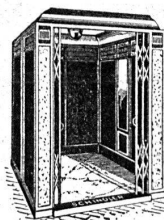
SOCIÉTÉ CONTINENTALE DE LUMIÈRE ET CONSTRUCTIONS MÉCANIQUES, DÜBENDORF (ZÜRICH). - Tél. No. 16.

INDICATEUR VAUDOIS

Livre d'adresses de Lausanne et du Canton de Vaud.

Paraît chaque année en janvier

DANS TOUTES LIBRAIRIES



Fabrique d'ascenseurs électriques

Schindler & C^{ie}
LUCERNE

NOUS FABRIQUONS:

VOLTMÈTRES
AMPÈREMÈTRES
WATTMÈTRES
FRÉQUENCÉMÈTRES
PHASEMÈTRES

APPAREILS INDICATEURS

APPAREILS ENREGISTREURS

APPAREILS DE PRÉCISION

PONTS DE MESURE
GALVANOMÈTRES
RÉLAYS
TRANSFORMATEURS DE MESURE

PYROMÈTRES THERMOÉLECTRIQUES
THERMOMÈTRES ÉLECTRIQUES
RÉGLEURS DE TEMPÉRATURES
ANALYSEURS DE GAZ DE FUMÉE

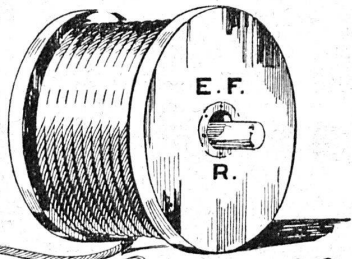
SIEMENS

SOCIÉTÉ ANONYME DES PRODUITS ELECTROTECHNIQUES

ZÜRICH

Dépt. : Siemens & Halske

LAUSANNE



Cables Metalliques
E. FATZER
ROMANSHORN

Câbles spéciaux pour ascenseurs, monte-charges et grues.

Cordes en chanvre.

Représentants généraux pour la Suisse Romande:

H. HUBER & Co., Genève

Boulevard James-Fazy, 12

AVIS

à nos clients d'annonces

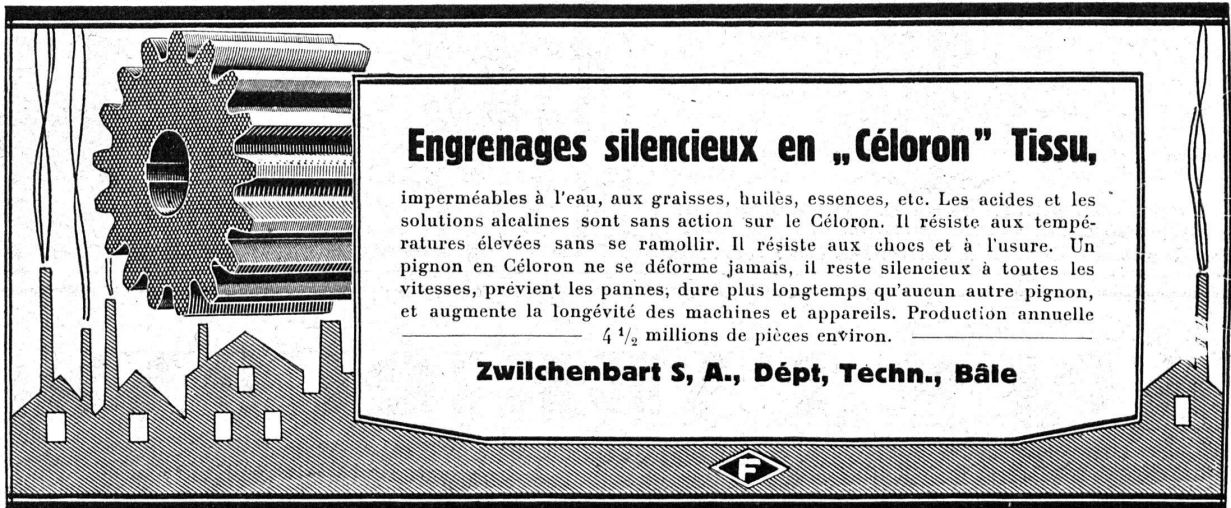
Les commandes d'annonces avec

prescription d'emplacement spécial

devenant de plus en plus nombreuses, la mise en page du **Bulletin technique** se trouve compliquée à tel point que nous nous voyons dans l'obligation de demander à tous nos clients qui désirent un emplacement déterminé

un supplément de 20 %.

Cette mesure est conforme à l'art. 4 du règlement de l'Union romande des Editeurs de Journaux. Elle est identique au système pratiqué depuis longtemps par plusieurs grands journaux suisses.

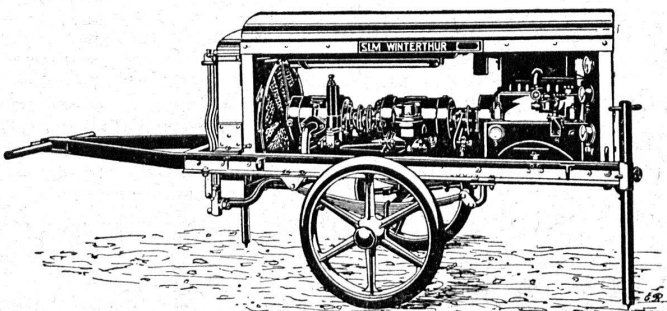


Engrenages silencieux en „Céloron” Tissu,

impermeables à l'eau, aux graisses, huiles, essences, etc. Les acides et les solutions alcalines sont sans action sur le Céloron. Il résiste aux températures élevées sans se ramollir. Il résiste aux chocs et à l'usure. Un pignon en Céloron ne se déforme jamais, il reste silencieux à toutes les vitesses, prévient les pannes, dure plus longtemps qu'aucun autre pignon, et augmente la longévité des machines et appareils. Production annuelle 4 1/2 millions de pièces environ.

Zwilchenbart S. A., Dépt, Techn., Bâle

Société Suisse pour la Construction de Locomotives et de Machines WINTERTHUR



Moto-Compresseur sur char.

DEMANDEZ PROSPECTUS ET DEVIS

AIR COMPRIMÉ

jusqu'à 16 atmosphères

VIDE

jusqu'à 99,9 %.

Compresseurs et Pompes
à vide rotatifs

„ S. L. M. — Winterthur. ”

ESKIMO

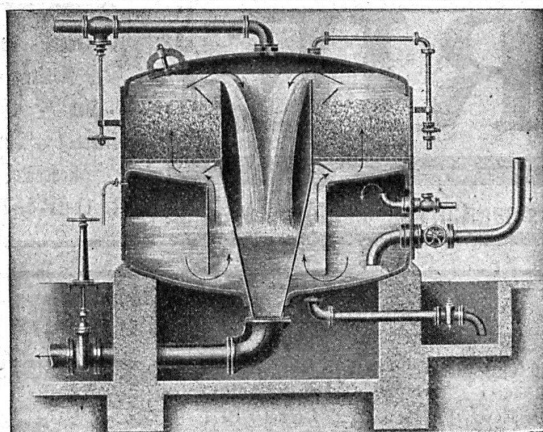


Les **CUISINIÈRES A GAZ**, renommées par

leur construction solide,
leur fabrication suisse, très soignée,
leur élégance, leur prix très modéré,
obtiennent partout un succès énorme.

AFFOLTER, CHRISTEN & C^{ie}, S. A., BALE

Nos offres et catalogues sur demande.



Factures rapides système Reiser.

S. A. pour la Recherche et le Captage des Eaux souterraines

34 SPITALGASSE 34 **BERNE** TEL. BOLLWERK 2634

fournit toutes

Installations d'épuration d'eau

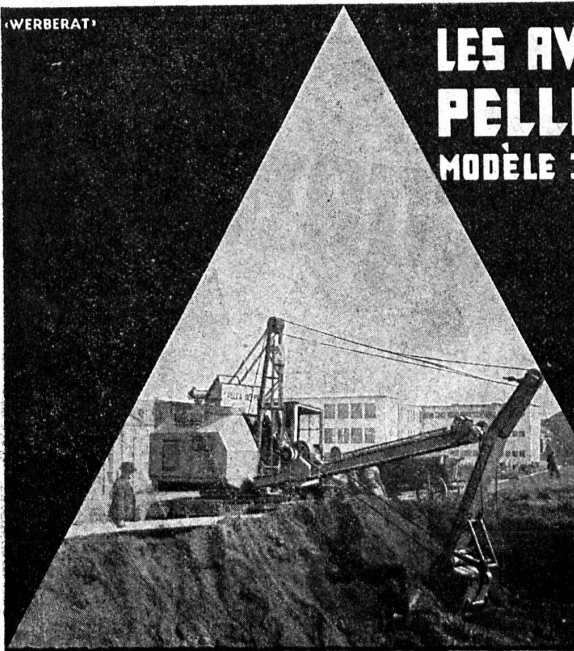
d'après

Brevets et Systèmes Reiser

Demandez, sans engagement, offres
et conseils par Ingénieurs spécialistes

WERBERAT

LES AVANTAGES PRINCIPAUX DE LA PELLE RENVERSEE MENCK MODÈLE II 0,45 m³



GRANDE PROFONDEUR D'EXCAVATION (5,9 m)
GRANDE PORTÉE D'ATTAQUE (10,3 m)
TRANSFORMABLE EN PELLE ORDINAIRE, PELLE
NIVELEUSE, DRAGLINE, EXCAVATEUR À
GRAPPIN, AINSI QU'EN GRUE ET SONNETTE



MENCK & HAMBROCK ALTONA-HAMBURG



Représentation générale pour la Suisse :

Robert Aebi & C^{ie}, S. A., Zurich - Werdmühleplatz, 2
Téléphone 31.750

