

Zeitschrift: Bulletin technique de la Suisse romande
Band: 57 (1931)
Heft: 21

Werbung

Nutzungsbedingungen

Die ETH-Bibliothek ist die Anbieterin der digitalisierten Zeitschriften. Sie besitzt keine Urheberrechte an den Zeitschriften und ist nicht verantwortlich für deren Inhalte. Die Rechte liegen in der Regel bei den Herausgebern beziehungsweise den externen Rechteinhabern. [Siehe Rechtliche Hinweise.](#)

Conditions d'utilisation

L'ETH Library est le fournisseur des revues numérisées. Elle ne détient aucun droit d'auteur sur les revues et n'est pas responsable de leur contenu. En règle générale, les droits sont détenus par les éditeurs ou les détenteurs de droits externes. [Voir Informations légales.](#)

Terms of use

The ETH Library is the provider of the digitised journals. It does not own any copyrights to the journals and is not responsible for their content. The rights usually lie with the publishers or the external rights holders. [See Legal notice.](#)

Download PDF: 13.10.2024

ETH-Bibliothek Zürich, E-Periodica, <https://www.e-periodica.ch>

BULLETIN TECHNIQUE DE LA SUISSE ROMANDE

ORGANE DE PUBLICATION DE LA COMMISSION CENTRALE POUR LA NAVIGATION DU RHIN
ORGANE DE L'ASSOCIATION SUISSE DE TECHNIQUE SANITAIRE

ORGANE EN LANGUE FRANÇAISE DE LA SOCIÉTÉ SUISSE DES INGÉNIEURS ET DES ARCHITECTES
ainsi que de la Société vaudoise des Ingénieurs et des Architectes, de l'Association des Anciens Elèves de
l'École d'Ingénieurs de l'Université de Lausanne et des Groupes Romands de la G. e. P.

ABONNEMENTS :

Suisse : 1 an, 12 francs
Etranger : 14 francs

Pour sociétaire :

Suisse : 1 an, 10 francs
Etranger : 12 francs

Prix du numéro :
75 centimes.

Pour les abonnements
s'adresser à la librairie
F. Rouge & C°, à Lausanne.

COMITÉ DE RÉDACTION

Président : R. NEESER, ingénieur, à Genève.
Secrétaire : EDM. EMMANUEL, ingénieur, à Genève.

MEMBRES

Fribourg : MM. L. HERTLING, architecte ; A. ROSSIER, ingénieur ; R. DE SCHALLER, architecte. — *Vaud* : MM. C. BUTTICAZ, ingénieur ; EPITAUX, architecte ; E. JOST, architecte ; A. PARIS, ingénieur ; CH. THÉVENAZ, architecte. — *Genève* : MM. L. ARCHINARD, ingénieur ; CH. WEIBEL, architecte. — *Neuchâtel* : MM. ED. ELSKES, ingénieur ; A. MÉAN, ingénieur cantonal ; E. PRINCE, architecte. — *Valais* : MM. J. COUCHEPIN, ingénieur, à Martigny ; HAENNY, ingénieur, à Sion.

RÉDACTION : H. DEMIERRE, ingénieur,
VEVEY, Rue de la Madeleine, 15.

CONSEIL D'ADMINISTRATION DU BULLETIN TECHNIQUE

A. DOMMER, ingénieur, président. — G. EPITAUX, architecte. — M. IMER,
J. HURTER. — E. SAVARY, ingénieur.

ANNONCES :

Le millimètre sur 1 colonne :
20 centimes.

Rabais pour annonces répétées

Tarif spécial
pour fractions de pages.

Régie des annonces :
Indicateur Vaudois
(Société Suisse d'Édition)
Jumelles, 4, Lausanne.

ADMINISTRATION : LIBRAIRIE F. ROUGE & C°, RUE HALDIMAND, 6, LAUSANNE



Troesch & C° S.A., Berne

Fabrique d'Appareils Sanitaires



**Société Anonyme des Aciéries ci-devant
Georges Fischer, Schaffhouse.**

F 230

Pour ses voyages en zigzag, Le ciment dans les sacs PAVAG!



80 % de la Production mondiale de Ciments, Chaux, Plâtre
est paqueté en sacs Papier. (BUILDING SUPPLY NEWS)

Bureaux de vente :
Rämistrasse, 3
Téléphone : Limmat 28 75

FONDERIE PAUL PERRET & C^{ie}, LAUSANNE

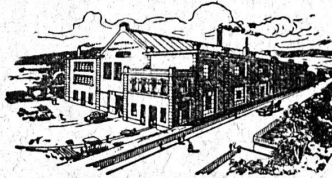
Rue de Genève - Tél. 22.660

Maison fondée en 1895

Rue de Genève - Tél. 22.660

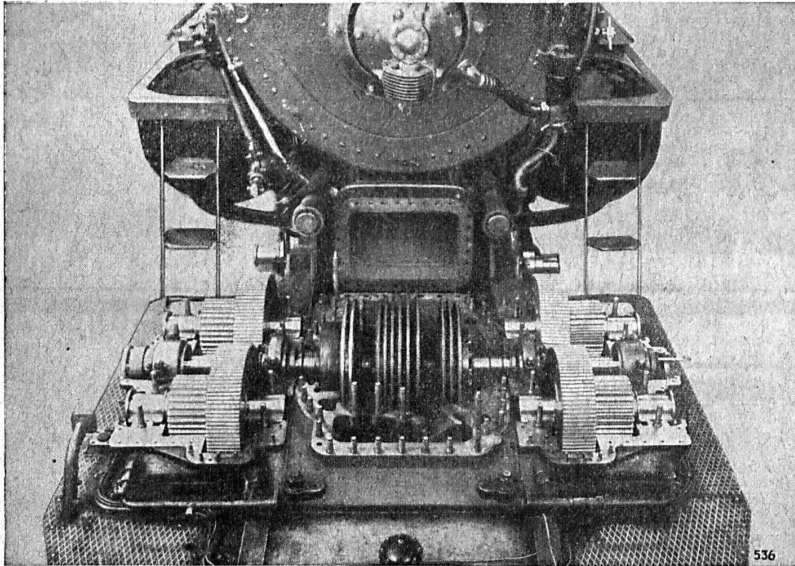
Fonderie de Fer

Fontes pour machines sur modèles et au trousseau, jusqu'à 10,000 kg. — Fontes de bâtiments et de voirie. Articles en séries. Fontes spéciales pour l'industrie chimique.



Fonderie de Cuivre

Bronzes phosphoreux, aluminium et tous autres alliages. — Installation moderne. Machines à mouler. — Livraisons rapides.



S. A. des Engrenages Maag ZURICH

Réducteur de vitesse pour turbo-locomotive „Maffei”

de 2000 CV à 7220/330 t/min.

Réducteurs et multiplicateurs complets

Pompes à engrenages

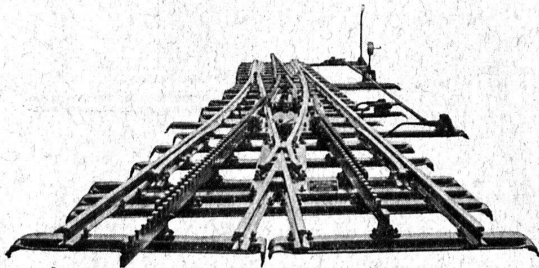
Engrenages pour tout usage

Ateliers de Constructions Mécaniques de Vevey (suisse)

Téléphone N° 69

Adresse télégraphique : Fonderie Vevey

Téléphone N° 69



Aiguille pour voie à crémaillère.

TURBINES HYDRAULIQUES RÉGULATEURS

PONTS ET CHARPENTES MÉTALLIQUES

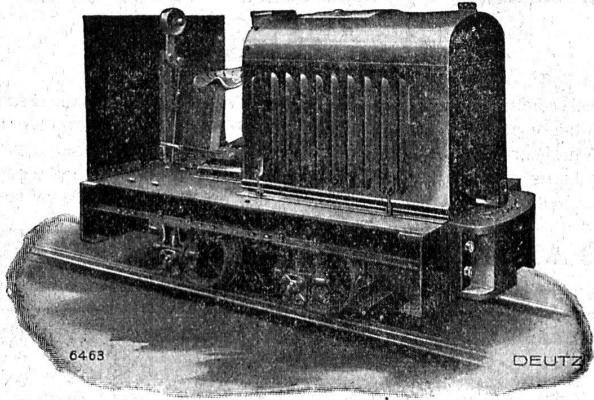
APPAREILS DE LEVAGE DE MANUTENTION ET DE TRANSPORT

CHAUDRONNERIE RÉSERVOIRS - CHAUDIÈRES - GAZOMÈTRES - TUYAUX

FONDERIE DE FER ET DE BRONZE

APPAREILS POUR VOIES FERRÉES

LOCOMOTIVES DEUTZ



**à moteur Diesel,
pour voie étroite,**

sont en progrès constant depuis 30 ans. Plus de 10000 locomotives Deutz en service. Ce chiffre seul est une attestation éloquent de leur priorité et l'acheteur est le premier à bénéficier de leur fabrication parfaite basée sur de longues expériences.

Locomotives de 500 et 600 mm d'écartement, puissance 9 et 16 CV, disponibles en magasin.
— Autres grandeurs livrables à bref délai —

Prospectus et offres par

ROBERT AEBI & C^{ie}, S. A., ZURICH

Bureau technique

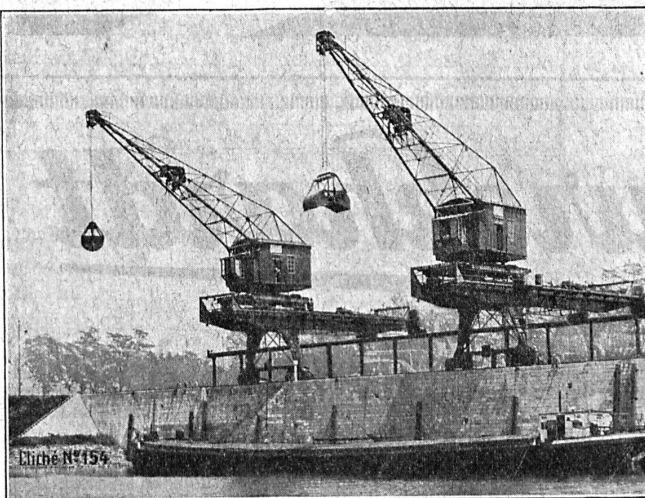
Fabrique de machines

ENTREPRISE ÉLECTRIQUE

C. ERNI & C^{IE}

Avenue Floréal 19 LAUSANNE Téléphone 26 202

Construction de lignes aériennes de haute et basse tension
et de lignes de contact pour chemins de fer



Deux grues de quai dans le nouveau port de Bâle.

Société des Usines de L. de Roll
Fonderie de Berne

Télégrammes : Fonderie de Berne à Berne Téléphone : Bollwerk 50.88

- Appareils de levage de tous genres.
- Dragues à câbles pour l'extraction de gravier et de sable.
- Matériel de chemins de fer : Branchements, Croisements, Chariots transbordeurs, Ponts tournants etc.
- Chemins de fer Funiculaires avec freins de sûreté brevetés.
- Treuil de halage.
- Superstructures à crémaillères des systèmes Riggenbach, Abt, Strub, Peter, etc.
- Barrages : Vannes de toutes grandeurs et systèmes pour barrages, canaux et entrées de turbines, Grilles et Râteaux mécaniques pour le nettoyage des grilles.
- Constructions Mécaniques de tous genres.
- Fonte grise. — Renseignements à disposition.

SULZER

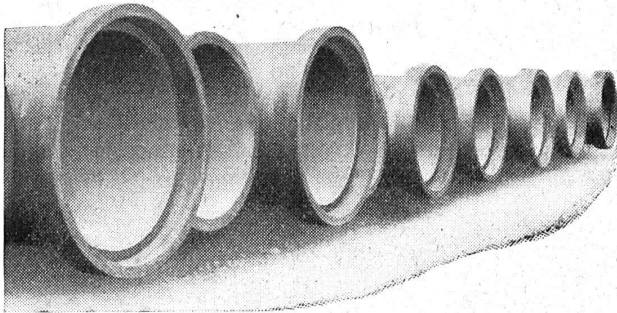
Pompes centrifuges

pour stations de distribution d'eau municipales et communales, toutes exploitations agricoles et industrielles, installations d'accumulation, alimentation de chaudières, irrigation et drainage, service d'incendie, pompage d'eaux d'égout et fonçage de mines. Pompes domestiques à fonctionnement automatique. Pompes sur chariots.

Ventilateurs

hélicoïdaux pour pressions . . . jusqu'à 10 mm de colonne d'eau, à basse pression pour pressions de 10 — 100 mm de colonne d'eau, à moyenne pression p. pressions de 60 — 300 mm de colonne d'eau, à haute pression pour pressions de 60—2000 mm de colonne d'eau. Exécutions spéciales livrées pour des débits jusqu'à 500 m³/sec.

SULZER FRÈRES, SOCIÉTÉ ANONYME, WINTERTHUR



Tuyaux Vianini en béton armé

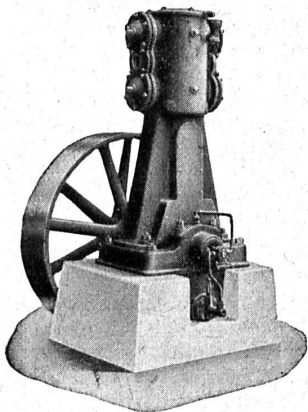
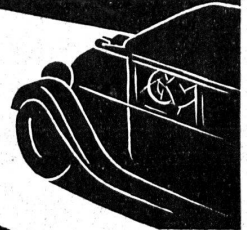
pour turbines, conduites d'eau potable, égouts, conduites à purin, canalisations, etc., jusqu'à 10 atm. de pression.

Tous nos tuyaux sont garantis étanches et fabriqués avec du béton résistant aux acides.

Desmeules Frères, Granges-Marnand et Sté Internat. des poutres Siegart, Lucerne

Ce que l'heure actuelle exige : Construisez des routes en béton — routes indestructibles en matériaux du pays.

**ROUTES EN BÉTON S. A.
WILDEGG**



Burckhardt

Compresseurs - Pompes à vide

machines rotatives ou à pistons.

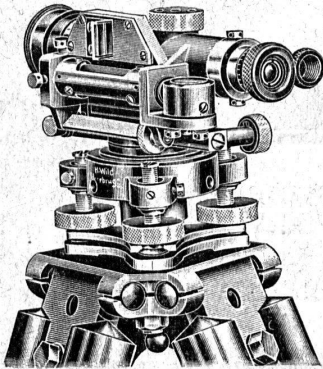
50 ans d'expérience.

S. A. des Ateliers de Construction Burckhardt, Bâle.

WILD

Nouvelle Construction

Le plus petit niveau à lunette Wild



Lecture de la nivelle suivant le dispositif Wild à coïncidence.

Lecture du cercle directement à côté de l'oculaire de la lunette.

Précision pour un nivellement d'un km de longueur avec mesure simple ± 5 mm.

Niveau à lunette I

avec ou sans cercle horizontal

Prix : Fr.

$\frac{1}{3}$ grand. naturelle

sans cercle ... 280.—

Poids 2 kg. avec caisse en métal

avec cercle ... 350.—

Demandez description détaillée.

**S. A. de vente des Instruments de géodésie
Henri Wild, Heerbrugg.**

Téléphone N° 2295



Pelikan

Cartouche d'encre de Chine

une nouveauté qui facilite grandement l'emploi de l'encre de Chine.

Avantages:

Réceptacle en caoutchouc durci d'un maniement très commode et incassable.

Par une simple pression avec le doigt, le pinceau, la plume à dessin ou le tire-ligne peuvent être remplis exactement à la dose voulue.

Elle évite tout danger de maculer les dessins ou les mains.

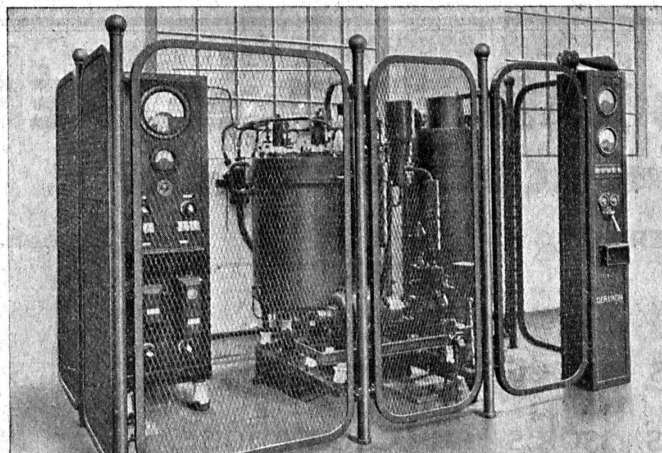
Elle permet d'utiliser l'encre de Chine jusqu'à la dernière goutte et la préserve contre la poussière et autres impuretés.

La cartouche d'encre Pelikan est en vente dans les papeteries et maisons de fournitures d'articles pour le dessin.

GUNTHER WAGNER · HANNOVER

ATELIERS DE CONSTRUCTION OERLIKON

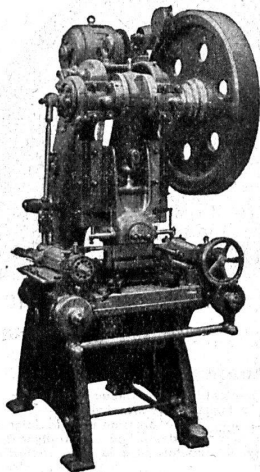
800 kW



1550 volts

Installation de redresseur de courant à vapeur de mercure
des Chemins de fer de l'Oberland Bernois, à Zweilutschinen.

SCHULER



La plus ancienne et importante usine spécialisée pour les machines à travailler les métaux en feuilles

Machine automatiques pour la fabrication en grande série de boîtes pour l'emballage.

Presse automatique à 170 coups par minute avec aménagement de haute précision.

Presses à excentrique. Presses à friction. Machines à découper les encoches. Cisailles. Outillages.

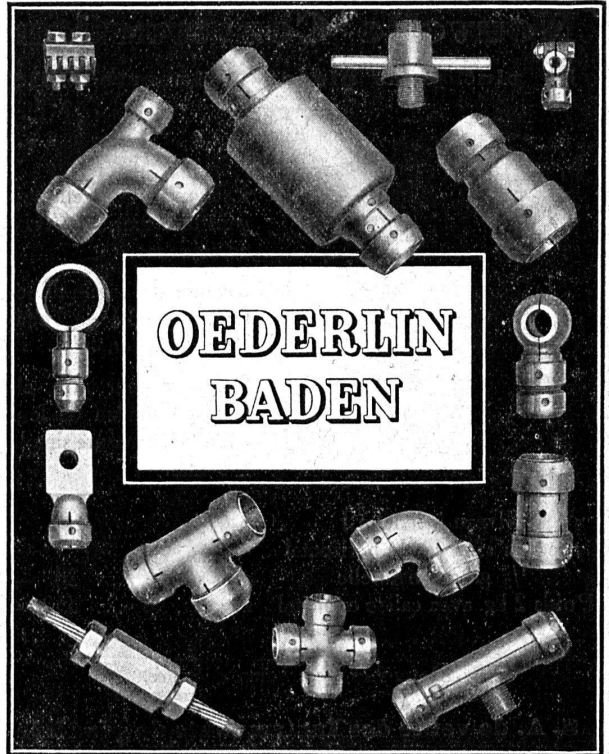
Représentant pour la Suisse romande :

RUBIN & WELTI, Ingénieurs, LAUSANNE

Galleries du Commerce, 62

Téléph. 24.474

L. SCHULER A-G.
GÖPPINGEN · WÜRTEMBERG



Manufacture de Courroies S. A.

Anciennement Weber & C^{te}.

Menziken

Téléphone 133



Courroies en cuir :
ARGOVIA en cuir brun de premier choix
MONOPLAN en cuir spécial, grande souplesse
RIVAL en cuir chromé, inextensible
PIEVRE courroie brevetée
Courroies rondes, massives et tordues

Courroies ATLAS Balata

S. A. des CABLERIES et TRÉFILERIES COSSONAY-GARE

Adr. télégr. : CABLERIES

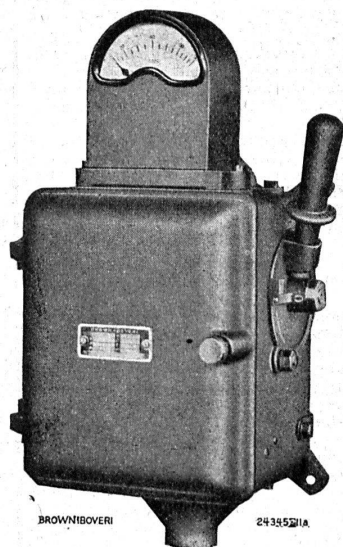
Téléph. : LAUSANNE 8.181

Fils et cordes de cuivre. — Fils et cordes d'aluminium.
Fils et câbles isolés au caoutchouc. — Tubes isolants.
Câbles souterrains pour force et lumière.
Câbles souterrains pour la téléphonie et la télégraphie.

S^{té} A. BROWN, BOVERI & C^{ie}, BADEN

Bureaux techniques :

Baden, Bâle, Berne, Lausanne



Coffret de manœuvre à déclencheurs thermiques type LC2e, 64 A.

Eviter des interruptions de service, c'est améliorer le rendement

Seuls les bons coffrets de manœuvre à protection thermique permettent la remise en service immédiate après chaque fonctionnement et donnent pleine satisfaction.

Les coffrets de manœuvre Brown Boveri à déclencheurs thermiques livrables pour intensités de 1 à 640 A sont éprouvés depuis des années

Descriptions et offres sur demande.

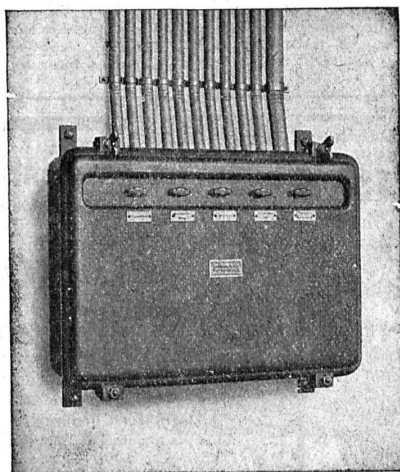
CHARLES MAIER & C^{IE}

FABRIQUE D'APPAREILS ÉLECTRIQUES - SCHAFFHOUSE

16, Place St-François

Bureau de LAUSANNE

Téléphone 27.222



Coffret pour installations à lumière.

Gros appareillages

pour usines électriques.

Stations transformatrices.

Stations en plein air.

Coffrets de manœuvre.

Coffrets à coupe-circuits.

Commandes électriques

pour sonnerie d'église.

**Travaux Publics
Bâtiments**

Technicien-conducteur travaux cherche emploi auprès entreprise ou ingénieur. Certificats et 1^{res} références à disposition. Conduite travaux. Etudes. Projets. Statistiques. Métrages. Levés topographiques. Offres sous chiffre 348 à l'Indicateur Vaudois, Lausanne.

**Concours Extension
LAUSANNE**

Dessinateur-projeteur urbaniste offre collaboration, de suite ou à convenir. Bonne expérience pratique. 1^{res} références à disposition. Ecrire à : M. G. V., Indicateur Vaudois, Lausanne.

Australie

Ingénieur suisse retournant à Melbourne fin octobre prendrait encore quelques représentations, etc. Offre sous chiffre 349, Indicateur Vaudois, Lausanne.

INDICATEUR VAUDOIS

Livre des adresses de Lausanne et du Canton de Vaud.

Dans toutes librairies

S. T. S.	Schweizer. Technische Stellenvermittlung Service Technique Suisse de placement Servizio Tecnico Svizzero di collocamento Swiss Technical Service of employment
-----------------	---

ZÜRICH, Tiefenhöfe 11 — Telefon : Selnau 23.75 — Telegramme : INGENIEUR ZÜRICH

Gratuit pour tous les employeurs.

Nouveaux emplois vacants :

Maschinen-Abteilung.

519. Konstrukteur mit Spezialerfahrung in Wasserkraftdruckleitungsbau, hydraul. Abschlussorgane, Rohrleitungsbau etc. Schweiz. Sofort.

523. Technicien en chauffage, de 25 à 40 ans, pour faire des projets de chauffages centraux par eau chaude et chauffage par étages. Place stable et d'avenir. Alsace.

525. Ingenieur, Techniker oder guter Praktiker zur selbständig. Leitung einer Aktiengesellschaft für Maschinenbau.

527. Ingenieur oder Techniker für Heizung und sanitäre Anlagen. Ostschweiz.

255. dipl. Elektro-Ingenieur E. T. H. mit Werkstattpraxis und mehrjährig. Erfahrung in Konstruktion und Betrieb in aussichtsreiche Stellung. Alter bis 35 J. Offizier. Gröss. Fabrik therm. Apparate Schweiz.

489. Heizungs-Ingenieur oder Techniker mit Kenntn. d. Brennersystems. Schweiz.

433. Technicien expérimenté, comme chef du bureau de construction, très capable, ayant 10 ans de pratique env. en construct. de machines-outils de précision. France.

529. Technicien en chauffage central. Tout de suite. Canton de Neuchâtel.

241. Jeune technicien en chauffage central, apte à faire des projets et capable de travailler seul pour l'établissement de grandes études en chauffage central. Français indispensables. Agé de 25 à 30 ans. France.

499. Jüng. Maschinen-Ingenieur dipl. als Assistent, mit Praxis auf Wasserkraftmaschinen (Wasserturbinen). Schweiz.

Bau-Abteilung.

1006. Jüng. Bau-Ingenieur oder guter Eisenbeton-Zeichner auf Ing. Bureau Zentralschweiz.

1008. Selbständig Ingenieur od. Tiefbau-Techniker mit Bureau und Bauplatzpraxis und spez. Erfahrung in Konstruktion und Projekt. v. Schalungen deutsche Schweiz.

770. Architekten und Ingenieure als Kant. Lizenzvertreter einer neuen epochemachend. Art. v. porösem Gasbeton. Schweiz.

986. Erfahr. Beton-Techniker od. Zeichner auf Ing. Bureau Zürich. Baldmögl.

1028. Ingenieur für Berechnung und Konstrukt. v. Hochbauten. Alter 25-35 J. Ing. Bur. Zentralschweiz.

1030. Bau-Ingenieur dipl. für Tiefbau, Strassen, Kanalisat. Wasserversorgungen. Praxis in Absteckg. Vermessungen, Geländeaufnahmen. Erfahrg. im Projektieren, Ausarbeit. und Ausführung. Alter 25—35 J. Dauerstelle. Ing. Bureau Zentralschweiz.

1036. Ingegnere dipl. conoscendo la lingua italiana e pratico del ramo civile, statica carpenteria metallica, stampaggio e meccanica industriale tecnica metallurgica e edile. Impiego stabile. Entrata subito. Ticino.

Les réponses aux annonces ci-dessus doivent être adressées au Service Technique Suisse de Placement à Zurich, et non à la Société Suisse d'Édition (Indicateur Vaudois). Les offres ne seront transmises qu'après l'inscription au S. T. S.

Offres d'exploitation de Brevets d'invention
IMER & DE WURSTEMBERGER ci-devant
E. IMER-SCHNEIDER INGENIEUR CONSEIL GENEVE

Les propriétaires des brevets suisses suivants désirent entrer en relation avec des fabricants suisses, en vue de la fabrication des articles brevetés, et seraient disposés à céder des licences d'exploitation ou à vendre leurs brevets

- N° 81 932, The Firth-Brearley Stainless Steel Syndicate Ltd., pour : « Article en acier trempé et poli. »
- N° 107 871, Lanston Monotype Corporation Limited, pour : Equipement de casse pour machine à couler les caractères d'imprimerie »
- N° 107 873, Lanston Monotype Corporation Limited, pour : Equipement de casse à matrice pour machine à fonder les caractères d'imprimerie. »
- N° 111 545, Waldes & Co., pour : « Druckknopfteil, der mittels einer durch den Stoff durchgesteckten Befestigungsnadel durch Einrollen des Schafes derselben am Stoffe festgehalten wird. »
- N° 118 065, Vickers Limited et The Variable Speed Gear Limited, pour : « Appareil hydraulique rotatif à plaque motrice inclinée. »
- N° 118 708, « Montecatini » Societa Generale per l'Industria Mineraria ed Agricola, pour : « Electrolyseur pour la production d'oxygène et d'hydrogène. »
- N° 120 149, F. Gebauer und « Danuvia » Ipari-és Kereskedelmi. pour : « Mit der Propellerwelle verbundene Steuerung für Maschinengewehre. »
- N° 124 141, The British Cyanides Co., Ltd., pour : « Procédé de fabrication de résine artificielle. »
- N° 125 066, Harry R. Ricardo, pour : « Dispositif d'injection de combustible pour machines à combustion interne. »
- N° 129 023, Hermann Kuppel, et Louis Siméant, pour : « Procédé pour faire disparaître les gravures et obtenir le polissage des cylindres de cuivre des machines rotatives à imprimer. »
- N° 129 206, Sugar Beet and Crop Driers Ltd., pour : « Procédé pour déshydrater des matières végétales. »

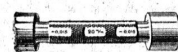
Prière d'adresser les offres ou propositions à MM. Imer & de Wurstemberger ci-devant M. E. Imer-Schneider, Ingénieur-Conseil, 14, Rue du Mont-Blanc, à Genève, qui les transmettront à qui de droit:

Expertises Consultations

Charles Colombi
Ingénieur, Professeur de l'Ecole d'Ingénieurs de l'Université de Lausanne.

Chauffages centraux
Installations de machines thermiques et frigorifiques
Utilisation rationnelle de la chaleur. Air comprimé

Téléphone 22.812 — LAUSANNE, Chemin des Croix-Rouges, 3



MICROMECHANIQUE S. A.
anciennement HONEGGER, GOLAY & C^e
Neuchâtel — 6

Tampons et fourches à tolérance — Calibres de filetage. — Calibres-étalons combinables. — Machines à mesurer MAGISTER au 1/1000 mm. — Jauges-tampons « HG » dès 0.20 mm. Prix de base fr. 0.75. — Nouvelles Normes internat. ISA

Le distributeur hygiénique de savon liquide
“ LISODIS ”



Catalogue gratis et franco par S. A.
LE LISODIS, Ste-Croix, Vaud

Brevets d'invention
marques - dessins et modèles

A. BUGNION

Physicien diplômé de l'Ecole Polytechnique Fédérale. Ancien élève de l'Ecole Supérieure d'Electricité, à Paris. Ancien expert technique au Bureau Fédéral de la Propriété Intellectuelle.

GENÈVE | **LAUSANNE**
Rue de la Cité, 20 | Grand Pont, 2