

Objektyp: **Advertising**

Zeitschrift: **Bulletin technique de la Suisse romande**

Band (Jahr): **57 (1931)**

Heft 21

PDF erstellt am: **05.08.2024**

### **Nutzungsbedingungen**

Die ETH-Bibliothek ist Anbieterin der digitalisierten Zeitschriften. Sie besitzt keine Urheberrechte an den Inhalten der Zeitschriften. Die Rechte liegen in der Regel bei den Herausgebern.

Die auf der Plattform e-periodica veröffentlichten Dokumente stehen für nicht-kommerzielle Zwecke in Lehre und Forschung sowie für die private Nutzung frei zur Verfügung. Einzelne Dateien oder Ausdrucke aus diesem Angebot können zusammen mit diesen Nutzungsbedingungen und den korrekten Herkunftsbezeichnungen weitergegeben werden.

Das Veröffentlichen von Bildern in Print- und Online-Publikationen ist nur mit vorheriger Genehmigung der Rechteinhaber erlaubt. Die systematische Speicherung von Teilen des elektronischen Angebots auf anderen Servern bedarf ebenfalls des schriftlichen Einverständnisses der Rechteinhaber.

### **Haftungsausschluss**

Alle Angaben erfolgen ohne Gewähr für Vollständigkeit oder Richtigkeit. Es wird keine Haftung übernommen für Schäden durch die Verwendung von Informationen aus diesem Online-Angebot oder durch das Fehlen von Informationen. Dies gilt auch für Inhalte Dritter, die über dieses Angebot zugänglich sind.

Ein Dienst der *ETH-Bibliothek*  
ETH Zürich, Rämistrasse 101, 8092 Zürich, Schweiz, [www.library.ethz.ch](http://www.library.ethz.ch)

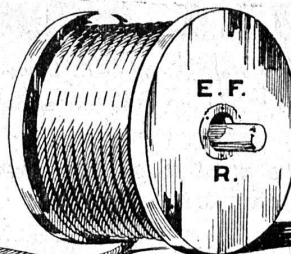
<http://www.e-periodica.ch>

**ACHETEZ LES PRODUITS SUISSES**

**SAMEDI 17 OCTOBRE 1931**

**AMEDI 31 OCTOBRE 1931**

**SEMAINE SUISSE**



*Cables Metalliques*

**E. FATZER**  
ROMANSHORN

Câbles spéciaux pour ascenseurs, monte-charges et grues.  
Cordes en chanvre.

Représentants généraux pour la Suisse Romande:

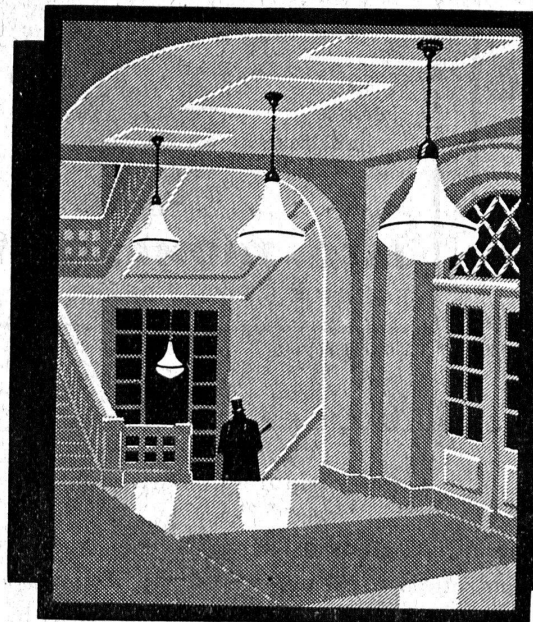
**H. HUBER & Co., Genève**  
Boulevard James-Fazy, 12

# LA BANQUE CANTONALE VAUDOISE

met ses services à la disposition de

**MM. les INDUSTRIELS, COMMERÇANTS et PARTICULIERS**

Toutes opérations de banque aux meilleures conditions.



**LUCETTES**  
D'INTÉRIEUR POUR  
ÉCLAIRAGE SEMI-INDIRECT



S.A. DES PRODUITS  
ELECTROTECHNIQUES  
**SIEMENS**  
**ZURICH**  
DÉPARTEMENT:  
SIEMENS-SCHUCKERTWERKE

## Sagrave S. A., à Lausanne

Adresse : Case postale Ouchy — Téléphone 22.997  
Bureau à AMPHION-LES-BAINS (Hte Savoie) — Téléphone 5

### Spécialité de sables et graviers du lac pour béton armé

Importantes installations de triage et concassage produits bruts et concassés, triés ou tout venant en toutes granulations, pour toutes applications, petit gravier d'allée, sable moulu, tamisé à 2 mm. pour crépissages fins, enduits et jointoyages. — Poussière de roche (Filler) pour liant dans les mortiers bitumineux. — Entreprise de dragage, construction port. canaux, jetées, enrochements.

## GIPS-UNION S. A., Usine de Bex

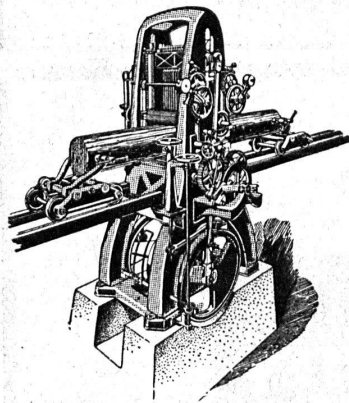
### Plâtres et Produits de plâtre

#### Planches de plâtre

pour plafonds et revêtements.

### Carreaux de plâtre brevetés pour cloisons.

Matériaux légers, secs, isolants, insonores et incombustibles.



**SCIERIES**  
ET TOUTES MACHINES  
POUR LE  
**TRAVAIL**  
DU  
**BOIS**

**MULLER**  
& C<sup>o</sup> S. A.  
**BRUGG**

## INDICATEUR VAUDOIS

Livre d'adresses de Lausanne et du Canton de Vaud. — Dans toutes librairies.

**Brown**  
**Boveri**



Les installations et armoires frigorifiques avec le frigorigène A-S original travaillent depuis plus de 20 ans sans dérangement, sans réparation, sans remplissage et sans entretien. Il est préféré par les métiers, l'industrie et la science, comme machine la plus sûre actuellement sur le marché.

Demandez, sans engagement pour vous, la collaboration gratuite aux projets d'une installation frigorifique, par la

**Société Anonyme des Frigorigènes AUDIFFREN SINGRÜN, Bâle, 4**



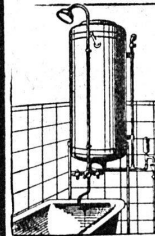
## S. A. FABRIQUES DE MEUBLES

Horgen-Glaris à Horgen

Maison suisse la plus importante pour

### AMEUBLEMENT

de Salles de concert, théâtres, cinémathogues, restaurants, cafés, salles à manger, vestibules etc.



## INSTALLATIONS SANITAIRES

### Maison Daniel PERRET

Perret frères, LAUSANNE, 6-8, Av. de Béthusy

Installation d'Usines, Villas, Salles de bains simples et modernes. — Système anglais.

MAGASIN D'EXPOSITION ET DE VENTE  
Maison fondée en 1888. TÉLÉPHONE 25.581

## LINOLÉUMS

tous genres et toutes provenances, pour villas, cliniques, bureaux, etc.

## PLANCHÉOL

Planchers sans joints, bon marché, hygiéniques.

## ASPHALTAGES

de toitures, trottoirs, garages. Produits isolants.

## CELOTEX

Représentant pour le Canton de Vaud.

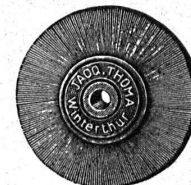
## GIROUD S. A.

LAUSANNE, 10, Rue de Bourg Tél. 22.040

## Les Brosses „THOMA”

sont connues par une fabrication très soignée et par l'emploi de matériel de toute première qualité.

Brosses  
métalliques



en tous  
genres

Tel. 7.73

## JACQ. THOMA, WINTERTHUR

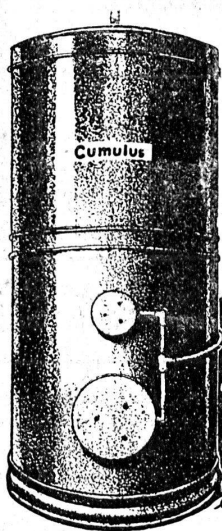
FABRIQUE SPÉCIALE DE BROSSES MÉTALLIQUES

# IMPERMÉABILISANTS A PRISE LENTE ET RAPIDE

# SIKA

s'appliquant même sous forte pression d'eau

## Gasp. WINKLER & C<sup>ie</sup> - Altstetten - Zurich



### Cumulus

Chauffe-eau électriques

*Appareils électriques à accumulation pour l'utilisation du courant de nuit à bon marché*

Demandez nos catalogues!

### Primulus

Poêles électriques à accumulation

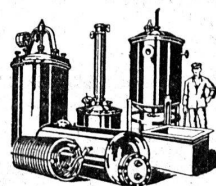


*entièrement automatiques, de qualité incomparable, du rendement le plus élevé*

### Fr. Sauter S.A. Bâle

### Brevets d'Inventions

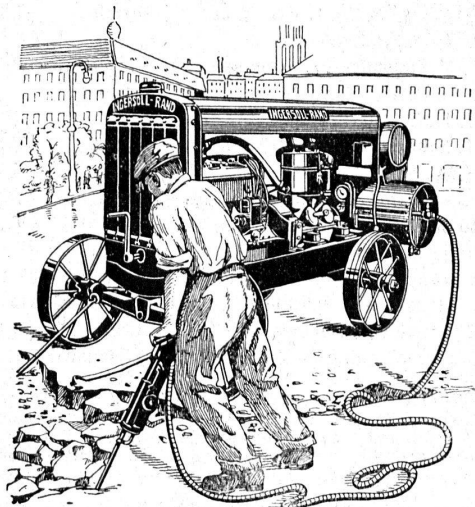
Cabinet L. FLESCHE, Ingénieur-Conseil,  
2, Grand-Chêne, LAUSANNE Téléph. 29.105  
Fondé en 1910.



**BOILERS, RÉSERVOIRS, RÉCIPIENTS D'EXPANSION CONDUITES**  
ainsi que tous travaux en tôle jusqu'à une épaisseur de 15 mm.

**H. Bertrams S. A., Bâle 13**

Rue des Vosges N° 101  
Téléphone Safran 4690 et 4699



**100% d'économie**

vous sont assurés avec une installation d'air comprimé à grand rendement

## INGERSOLL-RAND

qui fournit le double du travail d'une installation normale. En plus, nos compresseurs, brise-béton, marteaux, perforateurs, fouloirs, burineurs, riveurs etc., sont d'une qualité incomparable.

**toujours en service,**  
**jamais en panne!**

## Robert Aebi & C<sup>ie</sup>, S. A., Zurich

Téléphone 31.750  
Werdmühleplatz, 2



**FOURNEAU DE CUISINE ÉLECTRIQUE**

K & M no. 304, de forme élégante, de construction très pratique. Entretien facile, réglage précis. Sécurité de service absolue. Prospectus (no. 302 f) par les services électriques, les électriciens ou la

**S. A. KUMMLER & MATTER  
A A R A U**

fabrique d'appareils électrothermiques, cuisinières, chauffe-eau, appareils spéciaux pour cuisine de grands établissements. Tél. 137.

Notre opuscule illustré "Grandes cuisines électriques K & M" (no. 296 f) est adressé gratuitement à tout intéressé qui en fera la demande.

**Société Suisse  
des Explosifs**

Usine et siège à **GAMSEN** près **Brigue** (Valais)

Explosifs de sûreté :

**GAMSITE  
et SIMPLONITE**

**Dynamites à tous dosages  
Dynamite „Antigel“  
Mèches et Détonateurs**

Tous accessoires pour le tir des Mines

Télégrammes : „Explosifs-Brigue“

Téléphone : N° 181, Brigue

**Association Suisse des Ingénieurs-Conseils (A. S. I. C.)**

Fondée en 1912

Les membres de cette Association, portés dans la liste ci-après par ordre alphabétique, sont des ingénieurs suisses, indépendants des fournisseurs et entreprises, possédant une instruction universitaire et ayant une longue expérience. Ils s'occupent dans leurs spécialités respectives de projets, consultations, estimations, expertises, arbitrages, surveillance et réception de travaux et fournitures. Tous renseignements sont fournis par les membres et par le Secrétariat, Wannenstrasse, 7, Thalwil (Zürich), où l'on peut se procurer aussi la liste détaillée des membres avec indication de leur activité.

<b>Dr. B. Bauer</b> , Cäcilienstr. 3	<b>Zurich</b>	(E 1, 2, 4, 5)	<b>A. M. Hug</b> , Wannenstrasse 7	<b>Thalwil</b>	(E 3, M 1, 6)
<b>F. Boesch</b> , Kappelerstrasse 17	<b>Zurich</b>	(T 4, 5)	<b>W. Hugentobler</b> , Rorschacherstr. 21	<b>St. Gallen</b>	(T 1, 4, 5)
<b>E. Bolleter</b> , Biberlinstr. 38	<b>Zurich</b>	(T 1, 2, 3, 4, 5)	<b>E. Maier</b> , Steigstrasse 51	<b>Schaffhausen</b>	(T 1, 3, 5)
<b>J. Bolomey</b> , av. des Alpes 26	<b>Lausanne</b>	(T 2, 3, 5)	<b>H. Meyer-Peter</b> , Hofstr. 139	<b>Zurich</b>	(T 5)
<b>Ch. Borel</b> , Chemin de l'Escalade 1	<b>Genève</b>	(T 3, O 1, 2, 3)	<b>R. Moor</b> , Bellerivestr. 49	<b>Zurich</b>	(T 5)
<b>F. Bossardt</b> , Gesegnetmattstr. 11	<b>Luzern</b>	(T 2, 3, M 1, 2, 3, 4)	<b>F. M. Osswald</b> , Pflanzschulstr. 56	<b>Winterthur</b>	(Acoustique, M 1)
<b>M. Brémond</b> , rue Petitot 10	<b>Genève</b>	(T 1, 2, 3, 4, 5)	<b>S. de Perrot</b> , Saint-Nicolas 1	<b>Neuchâtel</b>	(T 3, O)
<b>Dr. J. Büchi</b> , Bahnhofstrasse 38	<b>Zurich</b>	(T 5)	<b>H. Roth</b> , Wernerstr. 24	<b>Bern</b>	(T 4, 5, E 5)
<b>C. Buttica</b> , rue Beau-Séjour 12	<b>Lausanne</b>	(T 1, 4, 5)	<b>H. Scherer</b> , Museggstr. 15a	<b>Luzern</b>	(T 1, 3)
<b>Jules Calame</b> , r. de la Servette 109	<b>Genève</b>	(T 3, 5, M 2)	<b>H. W. Schuler</b> , Bahnhofstr. 37	<b>Zurich</b>	(E 1, 2, 3, 4, 5)
<b>R. Eichenberger</b> , Schwarztorst 5	<b>Bern</b>	(T 1, 3, 4)	<b>F. Steiner</b> , Laupenstrasse 4	<b>Bern</b>	(T 1, 2, 3, 4, 5)
<b>L. Flesch</b> , Grand-Chêne 2	<b>Lausanne</b>	(M 1, 3, 4, 5, E 3, 4, P)	<b>A. Studer</b> , Saint-Honoré 7	<b>Neuchâtel</b>	(T 1, 2, 3, 4, 5)
<b>A. Frick</b> , Bürglistr. 28	<b>Zurich</b>	(T 1, 2, 4, 5)	<b>Dr. K. Sulzberger</b> , Hadlaubstr. 111	<b>Zurich</b>	(E 1, 2, 4)
<b>H. Gicot</b> , avenue Gambach 17	<b>Fribourg</b>	(T 1, 4, 5)	<b>A. Vaucher</b> , Chemin Venel 6	<b>Genève</b>	(T 4, 5, M 2, 3, 4, E 2, 3, 4, 5)
<b>J. E. Goss</b> , rue du Rhône 67	<b>Genève</b>	(M 1, 3, O 1, 2, 3)	<b>C. Harold Waetjen</b> , Schweizergasse 54	<b>Basel</b>	(O 3, M 1, 2, 3)
<b>Dr. H. E. Gruner</b> , Nauenstr. 7	<b>Basel</b>	(T 1, 4, 5)	<b>A. Walther</b> , Stockerstrasse 40	<b>Zurich</b>	(O 1, 2, 3)
<b>P. Gysi</b> , Bolleystr. 1	<b>Zurich</b>	(E 1, 2, 4, 5)	<b>Dr. W. Wyssling</b> , Schönenbergstr.	<b>Wädenswil</b>	(E 2, 3, 5, O 3)

**OBSERVATION** : Les signes, ajoutés entre parenthèses après l'adresse, donnent en abrégé le champ d'activité spécial de chaque membre et signifient :

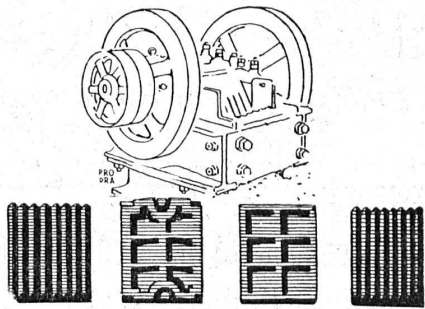
**T** = **GÉNIE CIVIL** : 1) routes, ponts, fondations, sondages ; 2) chemins de fer, chemins de fer spéciaux, tramways ; 3) béton armé, constructions métalliques, constructions industrielles ; 4) correction de rivières, irrigation, drainage, distribution d'eau ; 5) aménagement de forces hydrauliques et navigation fluviale.

**M** = **MÉCANIQUE** : 1) mécanique générale, appareils de levage et de transport, machines-outils ; 2) machines hydrauliques (moteurs, pompes, etc.) ; 3) machines thermiques (à vapeur, à explosion et à combustion), chaudières, machines frigorifiques ; 4) chauffage, ventilation, condenseries et sécheries ; 5) industrie du gaz, usines et applications.

**E** = **ÉLECTRICITÉ** : 1) machines et appareils électriques, mesurage, étalonnage ; 2) usines électriques et installations de distribution d'électricité ; 3) chemins de fer et traction électriques en général ; 4) applications électriques (éclairage, force motrice, installations électrothermiques et autres utilisations) ; 5) questions économiques, exploitation d'usines, tarifs.

**O** = **ORGANISATION INDUSTRIELLE** : 1) installation de fabriques ; 2) calculs de fabrication ; 3) organisation générale d'entreprises industrielles.

**P** = **PROPRIÉTÉ INDUSTRIELLE** : obtention de brevets, dessins et modèles, recherches, litiges



**MACHOIRES**  
de concasseurs en  
acier dur au manganèse

**OEHLER**

Usines Métallurgiques Oehler & Co S.A. Aarau



Demandez à votre four-  
nisseur la bonne

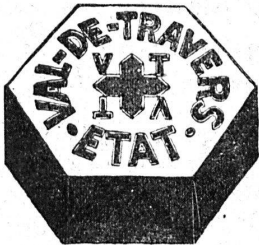
**lampe suisse**

**ALPINA**

En vente dans la forme  
NORMALE UNITAIRE

**ASTRON S.A. - KRIENS**

Fabrique de lampes élec-  
triques. — Maison suisse.



**Entreprise générale de Travaux d'asphaltage**

pour couvertures et dallages étanches de Toitures plates, Voûtes, Tunnels.  
Terrasse, Balcons, Chambres à lessives, Chambres de bains, Etendages, etc.  
Application verticale Pour assèchement des murs.

Travaux garantis.

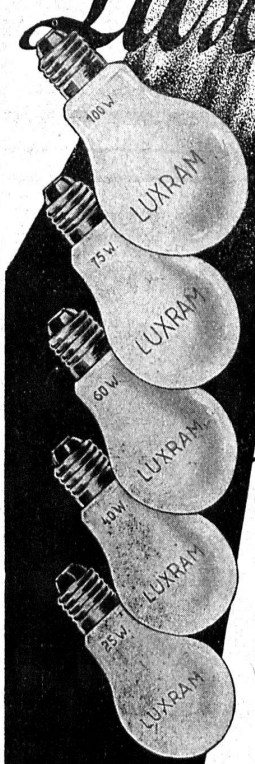
Nombreuses références.

**LAUSANNE**  
Téléphone 22.826

**ORESTE ROSSO**  
MAITRE-ASPHALTEUR

**VEVEY**  
Téléphone 151

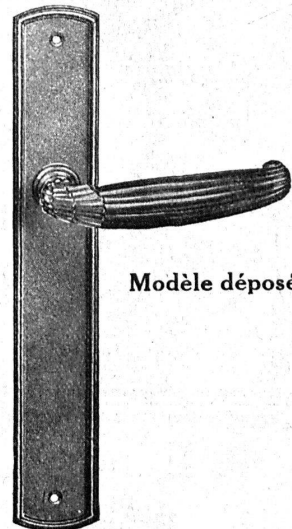
*Luxeram*  
**STANDARD**



*intérieu-  
rement  
dépolie*

LA NOUVELLE  
LAMPE PER-  
FECTIONNEE

**S. A. LUMIERE, GOLDAU**



Modèle déposé

**MISTELI & BAUR**  
**LAUSANNE**

Les ferrements les mieux étudiés  
Choix complet en garnitures anciennes et modernes  
Les dernières créations

— Demandez nos catalogues et échantillons —

# Louis Rossi

11, PLACE ST-FRANÇOIS LAUSANNE TÉLÉPHONE 26.201

LIÈGE AGGLOMÈRE  
ET PLANCHERS LIÈGE - ISOLANTS



STORES SCHENKER  
CHEMINÉES SCHOEFER - FENÊTRES



BÉTON ARMÉ TRANSLUC.  
PLANCHERS EUBOOLITH

GRANIT TESSIN ET VALAIS — GRÈS - MOLLASSE DE VILLARLOD — CRÉPIS JURASITE, STUCALITHE — VITRAGES SANS MASTIC

SONDAGES  
FORAGES  
FILTRES

Société d'Entreprise de Forages et de Travaux S. A.  
(Tiefbohr- & Baugesellschaft A. G.)

ZURICH, 53 Dreikönigstrasse  
Téléphone 38.192

BERNE, 5 Werdtweg  
Tél. Christoph 1.970

## ESKIMO

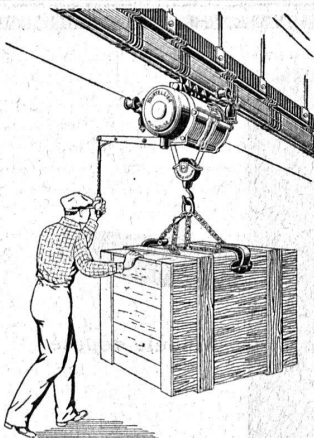


Les **CUISINIÈRES A GAZ**, renommées par

leur construction solide,  
leur fabrication suisse, très soignée,  
leur élégance, leur prix très modéré,  
obtiennent partout un succès énorme.

**AFFOLTER, CHRISTEN & C<sup>ie</sup>, S. A., BALE**

Nos offres et catalogues sur demande.



## Monorails TOURTELLIER

à main et électriques.

Palans électriques  
Ponts Roulants - Portes Roulantes

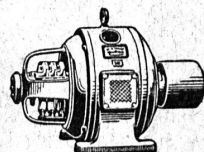
Etabl<sup>ts</sup> **TOURTELLIER, Mulhouse (France)**

Représ. pour la Suisse Romande :  
**MM. STADLIN & Fils, Morges**



Volets à rouleaux  
**HARTMANN & C<sup>o</sup>, BIENNE**

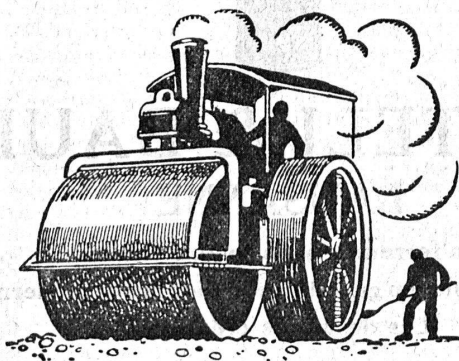
## Moteurs électriques



Réparation  
Rebobinage  
ACHAT - VENTE  
ÉCHANGE

Stock permanent de plus de  
300 moteurs neufs et usagés.

Usine électromécanique  
**P. Truninger, Soleure**  
Ingénieur électricien diplômé.  
Membre de la Société Suisse  
des Ingénieurs et Architectes.



## STUAG SUISSE

Société de construction de routes, S. A.  
LAUSANNE — SION — NEUCHÂTEL  
FRIBOURG

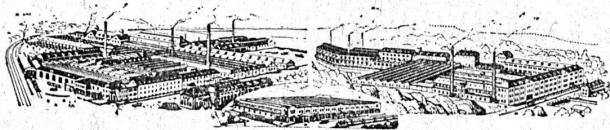
Entreprise spécialisée  
dans la construction et l'entretien des routes modernes

Pavages Bitumages  
Goudronnages à chaud  
Asphaltages et à froid

Cylindrages  
avec ou sans fourniture de matériaux

Conseils et devis sans engagement

# TRÉFILERIES RÉUNIES S. A. BIENNE



## FERS ET ACIERS

ÉTIRÉS DE PRÉCISION, POLIS, RONDS, CARRÉS,  
HEXAGONES ET AUTRES PROFILS

QUALITÉS SPÉCIALES POUR VIS ET  
DÉCOLLETAGES

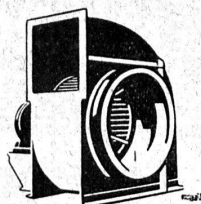
## ARBRES DE TRANSMISSIONS

EN ACIER SPÉCIAL,  
COMPRIMÉS OU TOURNÉS

## FERS & ACIERS LAMINÉS A FROID

JUSQU'À 360 mm. DE LARGEUR

## FEUILLARDS POUR EMBALLAGES



Pour les installations  
difficiles les

# Ventilateurs Meidinger

s'imposent par suite de leur  
marche silencieuse,  
sécurité de fonctionnement,  
rendement élevé,  
faible encombrement.



Synonyme  
de qualité

## G. Meidinger & C<sup>ie</sup>, Bâle

Représentant :

L.-E. Golay, Ingénieur, Genève

11, Rue du Mont-Blanc - Tél. 26.329

**La bonne Lumière**  
AARAU

par la Lampe  
**AARAU**  
DEPOLIE INTÉRIEUREMENT

USINES DE LAMPES ÉLECTRIQUES AARAU S.A. AARAU

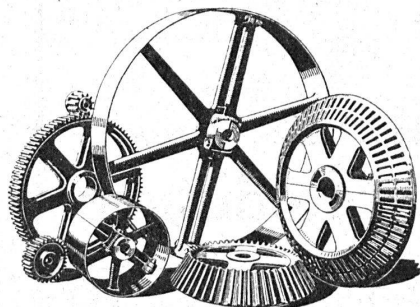
**PLAQUES DE PROPRETÉ  
EN CELLULOÏD**

**E.&W. SCHLUND**  
FABRIQUE D'ARTICLES EN CELLULOÏD  
ALTSTETTEN - ZÜRICH  
TÉLÉPHONE UTO 50 09





SOCIÉTÉ DES USINES DE **LOUIS DE ROLL** À GERLAFINGEN | | | | | | | | | |  
o o o SUCCURSALE : **USINE DE KLUS** À KLUS CT. DE SOLEURE



## Transmissions modernes

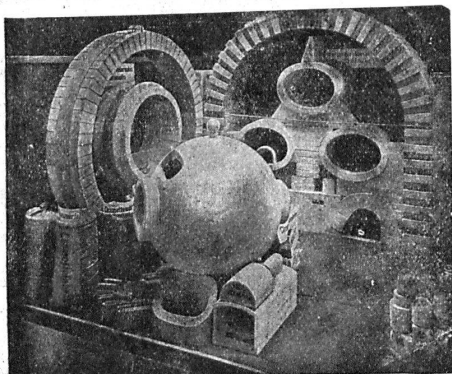
pour toutes les branches de l'industrie.

Réducteurs de vitesse.  
Transmissions Lénix.

Embrayages Benn.  
Embrayages électromagnétiques à friction.

**SUCCURSALE: FONDERIE D'OLTEN**

Fonte brute pour poulies et roues dentées en tous genres.



## Fabrique de Produits Réfractaires Lausen S. A.

Fondée en 1872 **Lausen** (Bâle-Camp.) Téléphone N° 27

Matériaux réfractaires à l'usage de toutes les industries  
et pour tous genres de fours.

**PRODUITS RÉSISTANT AUX ACIDES**

*Exposition Nationale Berne 1914 : Médaille d'or.*

# INSULITE

*le panneau isolant en fibre de bois*

contre

Le **FROID**

La **CHALEUR**

Le **BRUIT**

La **CONDENSATION**

Renseignements à

**Société Commerciale des Bois & Placages S. A.**

**RENENS (Vaud)**