

Objektyp: **Advertising**

Zeitschrift: **Bulletin technique de la Suisse romande**

Band (Jahr): **57 (1931)**

Heft 22

PDF erstellt am: **11.07.2024**

### **Nutzungsbedingungen**

Die ETH-Bibliothek ist Anbieterin der digitalisierten Zeitschriften. Sie besitzt keine Urheberrechte an den Inhalten der Zeitschriften. Die Rechte liegen in der Regel bei den Herausgebern.

Die auf der Plattform e-periodica veröffentlichten Dokumente stehen für nicht-kommerzielle Zwecke in Lehre und Forschung sowie für die private Nutzung frei zur Verfügung. Einzelne Dateien oder Ausdrucke aus diesem Angebot können zusammen mit diesen Nutzungsbedingungen und den korrekten Herkunftsbezeichnungen weitergegeben werden.

Das Veröffentlichen von Bildern in Print- und Online-Publikationen ist nur mit vorheriger Genehmigung der Rechteinhaber erlaubt. Die systematische Speicherung von Teilen des elektronischen Angebots auf anderen Servern bedarf ebenfalls des schriftlichen Einverständnisses der Rechteinhaber.

### **Haftungsausschluss**

Alle Angaben erfolgen ohne Gewähr für Vollständigkeit oder Richtigkeit. Es wird keine Haftung übernommen für Schäden durch die Verwendung von Informationen aus diesem Online-Angebot oder durch das Fehlen von Informationen. Dies gilt auch für Inhalte Dritter, die über dieses Angebot zugänglich sind.

Ein Dienst der *ETH-Bibliothek*  
ETH Zürich, Rämistrasse 101, 8092 Zürich, Schweiz, [www.library.ethz.ch](http://www.library.ethz.ch)

<http://www.e-periodica.ch>

# BULLETIN TECHNIQUE DE LA SUISSE ROMANDE

ORGANE DE PUBLICATION DE LA COMMISSION CENTRALE POUR LA NAVIGATION DU RHIN  
ORGANE DE L'ASSOCIATION SUISSE DE TECHNIQUE SANITAIRE

ORGANE EN LANGUE FRANÇAISE DE LA SOCIÉTÉ SUISSE DES INGÉNIEURS ET DES ARCHITECTES  
ainsi que de la Société vaudoise des Ingénieurs et des Architectes, de l'Association des Anciens Elèves de  
l'Ecole d'Ingénieurs de l'Université de Lausanne et des Groupes Romands de la G. e. P.

## ABONNEMENTS :

Suisse : 1 an, 12 francs  
Etranger : 14 francs

### Pour sociétaire :

Suisse : 1 an, 10 francs  
Etranger : 12 francs

Prix du numéro :  
75 centimes.

Pour les abonnements  
s'adresser à la librairie  
F. Rouge & C°, à Lausanne.

## COMITÉ DE RÉDACTION

Président : R. NEESER, ingénieur, à Genève.  
Secrétaire : EDM. EMMANUEL, ingénieur, à Genève.

### MEMBRES

*Fribourg* : MM. L. HERTLING, architecte ; A. ROSSIER, ingénieur ; R. DE SCHALLER, architecte. — *Vaud* : MM. C. BUTTICAZ, ingénieur ; EPITAUX, architecte ; E. JOST, architecte ; A. PARIS, ingénieur ; CH. THÉVENAZ, architecte. — *Genève* : MM. L. ARCHINARD, ingénieur ; CH. WEIBEL, architecte. — *Neuchâtel* : MM. ED. ELSKES, ingénieur ; A. MEAN, ingénieur cantonal ; E. PRINCE, architecte. — *Valais* : MM. J. COUCHEPIN, ingénieur, à Martigny ; HAENNY, ingénieur, à Sion.

RÉDACTION : H. DEMIERRE, ingénieur,  
VEVEY, Rue de la Madeleine, 15.

## CONSEIL D'ADMINISTRATION DU BULLETIN TECHNIQUE

A. DOMMER, ingénieur, président. — G. EPITAUX, architecte. — M. IMER,  
J. HURTER. — E. SAVARY, ingénieur.

## ANNONCES :

Le millimètre sur 1 colonne :  
20 centimes.

Rabais pour annonces répétées

Tarif spécial  
pour fractions de pages.

Régie des annonces :  
*Indicateur Vaudois*  
(Société Suisse d'Édition)  
Jumelles, 4, Lausanne.

ADMINISTRATION : LIBRAIRIE F. ROUGE & C°, RUE HALDIMAND, 6, LAUSANNE

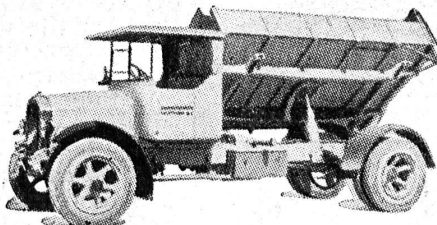


## Filters métalliques cellulaires S. A. V.

pour génératrices, compresseurs, installations de ventilation, chauffage, dépoussiérage, etc.,  
absolument ininflammables, durée illimitée, rendement maximum, frais d'exploitation restreints.

**VENTILATION S. A. - STÆFA - ZURICH**

Camions  
reversibles de  
3 côtés, Remorques



Camions  
à tous usages  
3 à 6 tonnes

Fabrique d'Automobiles

# BERNA

S. A. OLTEN

## LUXFER

Les Fenêtres béton pour fabriques sont meilleur marché que celles en fer forgé.  
Demandez nos prospectus.

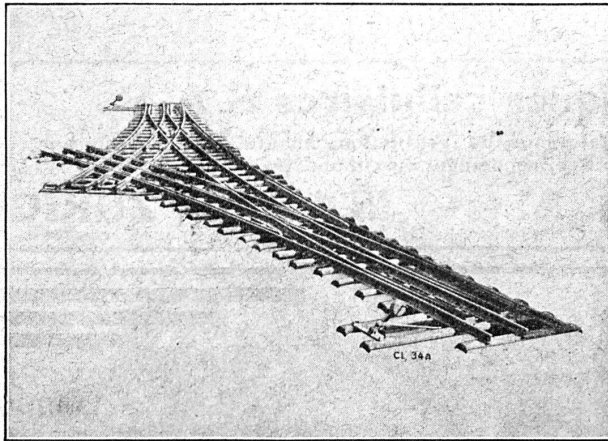
**ROB. LOOSER & CIE., ZURICH (TÉLÉPHONE SELNAU 7295)**

# DILATITE, Liège aggloméré

en plaques ou en coquilles  
isole contre la chaleur,  
le froid et le bruit.

Spécialité de la fabrique de liège aggloméré de

**Wanner & Cie Sté Ame, Horgen**



Branchement et croisement à voie normale  
et voie étroite.

## Société des Usines de L. de Roll Fonderie de Berne

Télégrammes: Fonderie de Berne à Berne Téléphone: Bollwerk 50.66

Appareils de levage de tous genres.  
Dragues à câbles pour l'extraction de gravier et de sable.  
Matériel de chemins de fer : Branchements, Croisements, Chariots transbordeurs, Ponts tournants etc.  
Chemins de fer Funiculaires avec freins de sûreté brevetés.  
Treuils de halage.  
Superstructures à crémaillères des systèmes Riggenbach, Abt, Strub, Peter, etc.  
Barrages : Vannes de toutes grandeurs et systèmes pour barrages, canaux et entrées de turbines, Grilles et Râteaux mécaniques pour le nettoyage des grilles.  
Constructions Mécaniques de tous genres.  
Fonte grise. — Renseignements à disposition.

# IMPERMÉABILISANTS A PRISE LENTE ET RAPIDE

# SIKA

s'appliquant même sous forte pression d'eau

**Gasp. WINKLER & Cie - Altstetten - Zurich**

# EXPLOSIFS DE SÛRETÉ



## ALDORFITE ET ALDORFITE-GELATINE

**Effets très puissants Grande sécurité dans le maniement**  
**Mèches à mines — Capsules détonateurs**  
**Lampes de mineurs — Acier pour mèches**

Concasseurs - Bétonnières - Monte-charges rapide « Raco »  
 Matériel roulant - Appareils de levage  
 Outils pour entrepreneurs

### ROBERT AEBI & C<sup>IE</sup>, S. A., ZURICH

BUREAU TECHNIQUE

Maison fondée en 1881

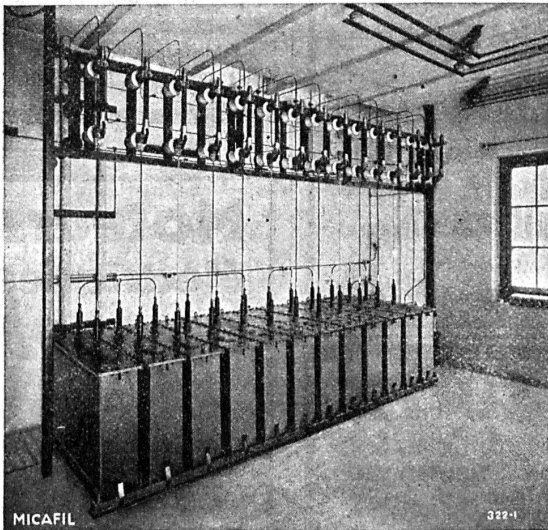
FABRIQUE DE MACHINES

## LA BANQUE CANTONALE VAUDOISE

met ses services à la disposition de

### MM. les INDUSTRIELS, COMMERÇANTS et PARTICULIERS

Toutes opérations de banque aux meilleures conditions.



MICAFIL

322-1

Batterie de condensateurs à haute tension MICAFIL, pour l'amélioration du facteur de puissance.

Puissance réactive : 200 kVA, tension 8800 volts, 50 pér.

Raccordement direct de la batterie à la ligne haute tension.

### AMÉLIORATION DU FACTEUR DE PUISSANCE (COS φ)

GRÂCE AUX

## CONDENSATEURS STATIQUES



### POUR TOUS USAGES, TENSIONS ET PUISSANCES

Pertes 0,3 à 0,4 % de la puissance réactive.

### MICAFIL S. A.

ZURICH - ALTSTETTEN

TÉLÉPHONE : ZURICH, N° 55.200

# Louis Rossi

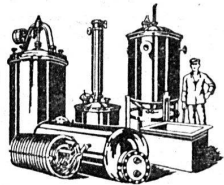
11, PLACE ST-FRANÇOIS LAUSANNE TÉLÉPHONE 26.201

LIÈGE AGGLOMÉRÉ  
ET PLANCHERS LIÈGE - ISOLANTS

STORES SCHENKER  
CHEMINÉES SCHOEFER - FENÊTRES

BÉTON ARMÉ TRANSLUC.  
PLANCHERS EUBOLITH

GRANIT TESSIN ET VALAIS — GRÈS - MOLLASSE DE VILLARLOD — CRÉPIS JURASITE, STUCALITHE — VITRAGES SANS MASTIC



**BOILERS, RÉSERVOIRS,  
RÉCIPIENTS D'EXPANSION  
CONDUITES**  
ainsi que tous travaux en  
tôle jusqu'à une épaisseur  
de 15 mm.

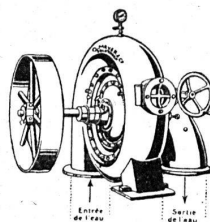
**H. Bertrams S. A., Bâle 13**

Rue des Vosges N° 101  
Téléphone Safran 4690 et 4699

Le distributeur hygiénique  
de savon liquide  
" LISODIS "



Catalogue gratis et franco par S. A.  
**LE LISODIS, Ste-Croix, Vaud**



**O. Meyer & Cie, Soleure**  
Atelier de Construction p<sup>r</sup> Turbines

**Turbines Pelton  
Turbines Francis  
Turbines à haute pression pour  
éclairage électrique**

de 1 m. jusqu'à 220 m. de chute.

Installations de turbines exécutées ces derniers temps par notre Maison  
Dans les **FABRIQUES** suivantes : M. Buchs, usine électrique, Jaun s. Bulle; Trisconi, tourneur, Vionnaz; Société du gaz d'Orbe; Société du gaz, de Vallorbe; Touchon & Cie, fournitures d'horlogerie, Valangin; Lauener, fournitures d'horlogerie, Chez-le-Bart; Fabrique de tabacs Burrus, Boncourt; Elsässer & Co., tissanderie, Kirchberg près Berthoud; Fabrique de draps, Langendorf; Girard frères, horlogerie, Granges; Hegnauer S. A., Aarau; Juillard & Cie, Cortébert; Fritschy, frères, horlogerie, Malleray; Walliser & Cie, horlogerie, Cormoret; Lièngne, horlogerie, Cormoret; Usine des produits alimentaires du Torent, Cormoret; Feltin, propr. Grandcourt; Bertschinger & Cie, Lenzbourg; Fasel, fabricant, Boudry.

Dans les **SCIERIES** de MM. : Bas-de-Sachet S. A., Cortaillod; Heuby frères, Le Sentier; Tornare frères, Charmey s/ Broc; Overnay, député, Charmey; Renfer & Cie, S. A., Bienne-Bözigen (2 turbines); Vannay frères, Vionnaz; Banderet, Champagne; Collombet & Cie, Bex-Gare; Banque de Montreux; pour la scierie de Belmont; Isaac Pasche, Sauraz; L. Villard, Châtel-St-Denis; Mischler, Monthey; Andrey, Châtelard s. Romont; Gachet, Pringy s. Gruyères; Sprunger, Saignelégier; Henchoz, Diablerets; Varidel, Molandin; Strahm, Lamboing; Glur, Cortébert.

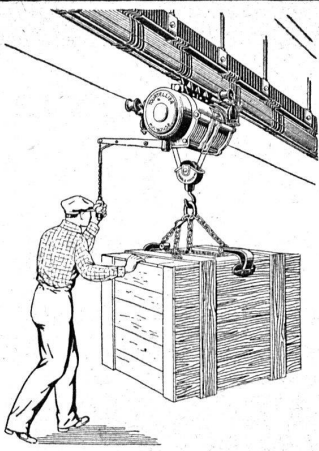
Dans les **MOULINS** de MM. : Bossy frères, Corcelles près Payerne (2 turbines); Bossy & Cie, Serrières; Genoud Casimir, Châtel-St-Denis; Sallin, Villaz-Saint-Pierre; Vallat, Beurnevésin; Berset, Autigny; Brönmann, Bière; A. Christen, Lyss; Schneider frères, Bätterkinden; Betschen & Cie, Fribourg; Müller, Dompierre; Bussmann & Siegenthaler, Olten; Sommer, Oberburg; Leibundgut frères, Langnau; Joh. Schenk & Cie, Berthoud.



## La Poudre Noire

des poudreries d'Aubonne et de  
Coire est utilisée avec succès  
dans tous les travaux de mineurs.

Intendance féd. des poudres, Berne.



## Monorails TOURTELLIER

à main et électriques.

**Palans électriques  
Ponts Roulants - Portes Roulantes**

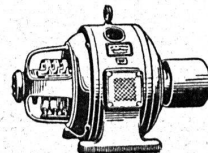
**Etabl<sup>ts</sup> TOURTELLIER, Mulhouse (France)**

Représ. pour la Suisse Romande :  
**MM. STADLIN & Fils, Morges**



**Volets à rouleaux  
HARTMANN & C<sup>o</sup>, BIENNE**

## Moteurs électriques



**Réparation  
Rebobinage**

**ACHAT - VENTE  
ÉCHANGE**

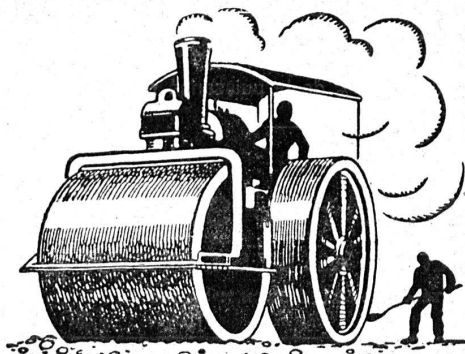
Stock permanent de plus de  
300 moteurs neufs et usagés.

Usine électromécanique

**P. Truninger, Soleure**

Ingénieur électricien diplômé.

Membre de la Société Suisse  
des Ingénieurs et Architectes.



## STUAG SUISSE

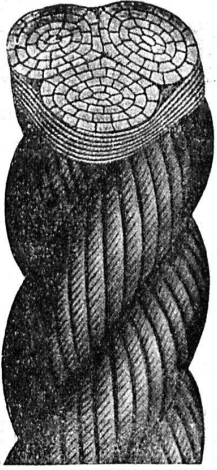
Société de construction de routes, S. A.  
LAUSANNE — SION — NEUCHÂTEL  
FRIBOURG

Entreprise spécialisée  
dans la construction et l'entretien des routes modernes

**Pavages Bitumages  
Goudronnages à chaud  
Asphaltages et à froid**

**Cylindrages**  
avec ou sans fourniture de matériaux

Conseils et devis sans engagement



# Corderie Nationale

S. A.

## GENÈVE

Fabrique de

# CORDES

et

## Cables métalliques

FABRICATION SOIGNÉE

Demandez échantillons et prix spéciaux



reconnu la meilleure peinture laquée  
du monde.

Très brillante ou mate

Représentant général pour la Suisse : B1 536 g

**C. HAESSIG, St. Albanvorstadt 12, BALE**

## Sagrave S. A., à Lausanne

Adresse : Case postale Ouchy — Téléphone 22.997

Bureau à AMPHION-LES-BAINS (Hte Savoie) — Téléphone 5

**Spécialité de sables et graviers du lac  
pour béton armé**

Importantes installations de triage et concassage produits bruts et concassés, triés ou tout venant en toutes granulations, pour toutes applications, petit gravier d'allée, sable moulu, tamisé à 2 mm. pour crépissages fins, enduits et jointoyages. — Poussière de roche (Filler) pour liant dans les mortiers bitumineux. — Entreprise de dragage, construction port, canaux, jetées, enrochements.

## Asphalte naturel de Travers

Seules mines d'Asphalte en Suisse.

Reconnu le meilleur Asphalte

Représentants pour la Suisse :

**E.-R. Zetter & C<sup>o</sup>,  
à Soleure**

Maison fondée en 1843.



Marque de fabrique

# CONTINENTAL

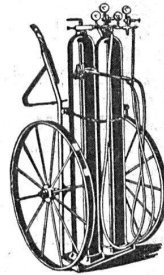
La marque de confiance, - Tout pour le brasage, la soudure et le découpage autogène.

Chalumeaux soudeurs et coupeurs.

Chalumeaux pour couper la fonte.

Chalumeaux pour couper sous l'eau.

Demandez catalogue N° 90.



Installations complètes à l'acétylène-dissous ou avec générateur à gaz.

Mano détendeurs.

Réparations de tous les systèmes.

**SOCIÉTÉ CONTINENTALE DE LUMIÈRE ET CONSTRUCTIONS MÉCANIQUES, DUBENDORF (ZURICH). - Tél. No. 16.**

## HUBER ET BARBEY

GARE DU FLON

TÉL. 26 260

### LAUSANNE

SE CHARGENT DE TOUS LES TRAVAUX DE  
CARRELAGES — REVÊTEMENTS  
**Mosaïques**

AUX MEILLEURES CONDITIONS

OUVRIERS SPÉCIALISTES

PRIX ET DEVIS SUR DEMANDE

## IMPRIMERIE LA CONCORDE

Direction :

**LAUSANNE**

Th. Pache-Tanner  
J. Pache-Vuitel

**Jumelles, 4**  
Téléphone 23.595

Impressions commerciales et artistiques.  
Tirages en couleurs, Illustrations, Labeurs  
Journaux, volumes, brochures, catalogues  
Circulaires. - Enveloppes. - Programmes.  
Cartes de visite et d'adresse, Obligations  
Faire-part, Registres. - Algèbre, Musique

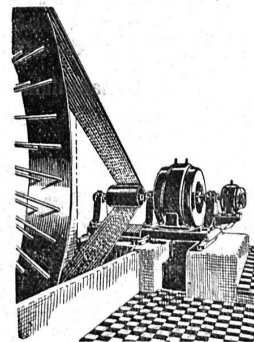
## Courroie „Pieuvre”

Economie de force motrice.

Diminution de traction.

Pas de pertes par glissement.

Rend inutile les enrouleurs sans augmenter la distance entre les axes.



**RAUCH & C<sup>ie</sup> S. A.  
MEILEN**



# WALO BERTSCHINGER, LAUSANNE

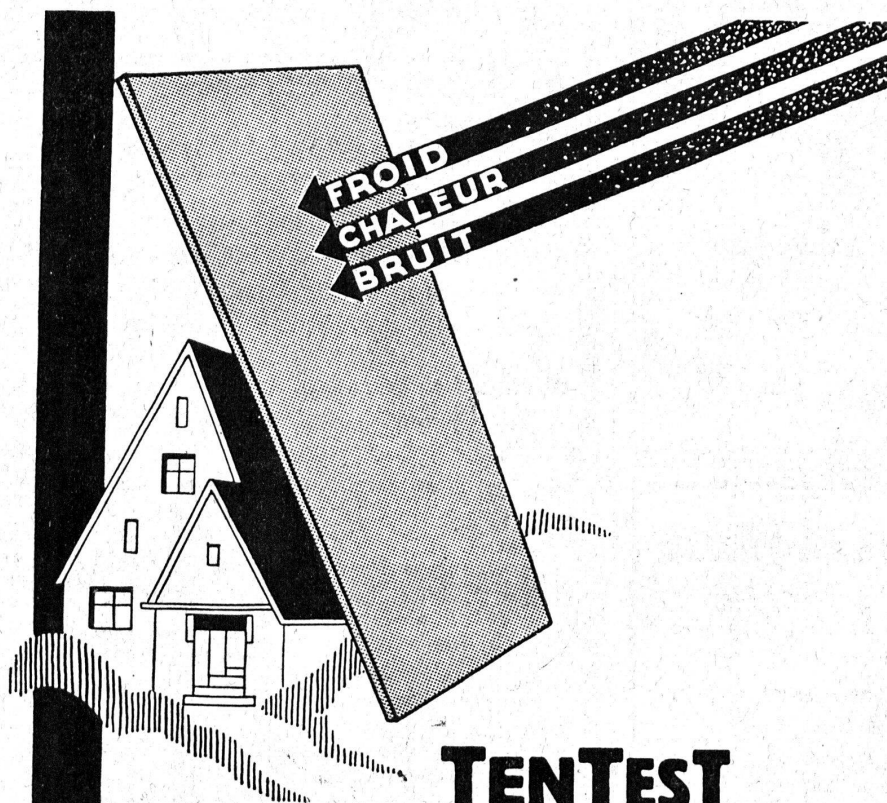
Bureaux à :

ZURICH  
AARAU  
BERN  
LA CHAUX-DE-FONDS  
CHUR  
EINSIEDELN  
FRAUENFELD  
LUGANO  
LUZERN  
ST. GALLEN  
SOLOTHURN

Grand-Chêne, 1 Tel. 29.093

Dépôt à MALLEY-LAUSANNE

## Constructions de routes - Cylindrages



### TENTEST

est le matériau de construction idéal. Il apporte une température très agréable et du confort aux maisons neuves et anciennes. Le pouvoir isolant thermique, l'absorption acoustique et l'homogénéité sont les qualités principales du panneau isolant **TenTest**. Le plus ancien et le meilleur des panneaux isolants. Plus de 20 années de succès.

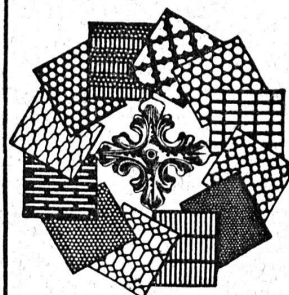
Echantillons et prospectus sans engagement.



## MEYNADIER

MEYNADIER & CIE. S. A., ZURICH  
„HANDELSHOF“, URANIASTRASSE 35  
TÉLÉPHONE 58.620

### Tôles perforées



H HEER & C<sup>o</sup>  
OLTEN 7818

Brevets d'invention  
marques - dessins et modèles

### A. BUGNION

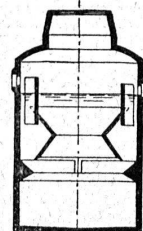
Physicien diplômé  
de l'Ecole Polytechnique Fédérale.  
Ancien élève de l'Ecole Supérieure  
d'Electricité, à Paris.  
Ancien expert technique  
au Bureau Fédéral  
de la Propriété Intellectuelle.

GENÈVE

Rue de la Cité, 20

LAUSANNE

Grand Pont, 2



Fosse  
septique  
moderne  
trans-  
portable

Installations de clarification  
des eaux usagées pour Villes,  
Communes et l'Industrie.

"OMS", S. A. DE CLARIFICATION  
DES EAUX USAGÉES  
ZURICH

Agent général pour la Suisse ro-  
mande : C. E. Braillard, Avenue  
Mon Loisir, Lausanne.

# TANKS ET RÉSERVOIRS

Charpentes, Ponts, Mâts,

Barrages, Conduites forcées, Grues, Tôlerie,  
Gazomètres, Fenêtres, Portes embouties en fer, etc.

## BUSS & BALE

CONTRE LE BRUIT  
LA CHALEUR  
LE FROID

# LIEGE

AGGLOMERE

LIEGE AGGLOMERE S.A. KÄPFNACH - HORGEN

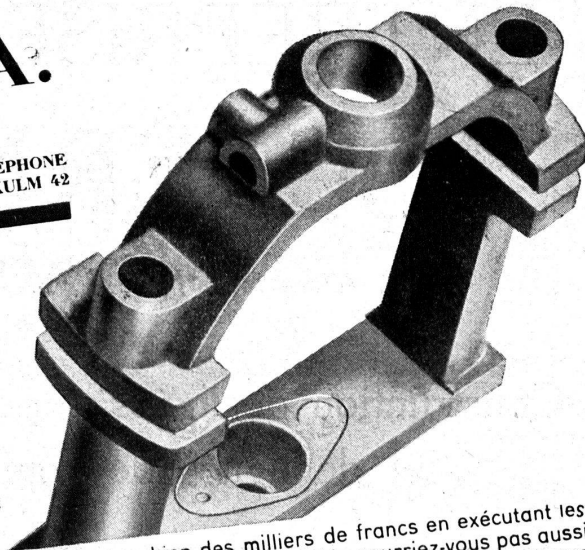
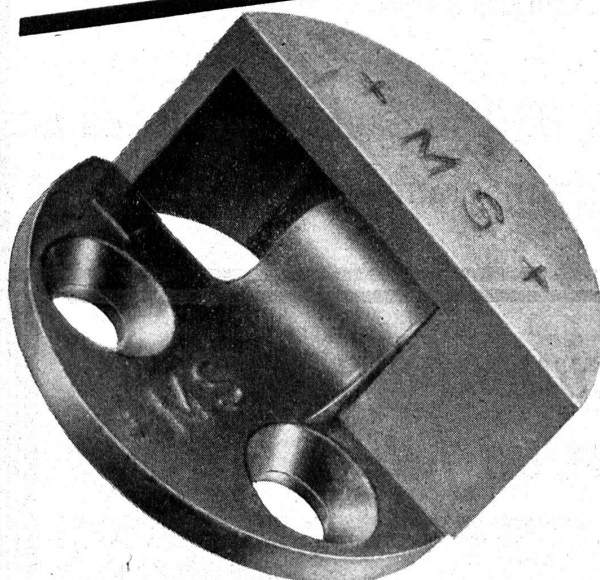
**LOUIS ROSSI** REPRESENTANT DEPOSITAIRE  
11 PL. ST. FRANÇOIS TEL. 26,201 **LAUSANNE**

PRO  
PRA  
IE

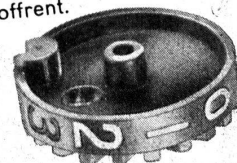
## INJECTA S.A.

USINES DE FONTE  
SOUS PRESSION  
TEUFENTHAL/ARGOVIE

TÉLÉPHONE  
UNTERKULM 42



On pourrait épargner bien des milliers de francs en exécutant les pièces en série en fonte injectée INCA. Ne pourriez-vous pas aussi faire ces économies dans votre fabrication? Discutez avec nos spécialistes des avantages techniques de nos procédés et étudiez ensuite les possibilités que ceux-ci vous offrent.





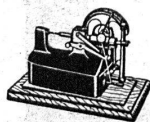
**Travaux Publics**

**Bâtiments**

Technicien-conducteur travaux cherche emploi auprès entreprise ou ingénieur. Certificats et 1<sup>res</sup> références à disposition. Conduite travaux. Études. Projets. Statistiques. Métrages. Levés topographiques. Offres sous chiffre 348 à l'Indicateur Vaudois, Lausanne.

La titulaire du brevet suisse N° 132.938 relatif à un **manche conique pour instruments de dessin, plus particulièrement pour tire-lignes**, désire entrer en relations avec des industriels suisses en vue de l'octroi de licences ou de la vente totale de ce brevet. Les offres seront transmises par le Cabinet L. Flesch, ingénieur-conseil, Grand-Chêne 2, à Lausanne.

Le titulaire du brevet suisse N° 129.597 relatif à un **Procédé de transformation de végétaux en pâte à papier par oxydation à l'ozone et lessivage au moyen d'une lessive formée en partant de cendres de végétaux, et lessiveur à foyer intérieur pour sa mise en œuvre**, désire entrer en relations avec des industriels suisses en vue l'octroi de licences ou vente du brevet. Les offres seront transmises par le Cabinet L. Flesch, ingénieur-conseil, Grand-Chêne 2, Lausanne.



Micromètre et Machine à mesurer MAGISTER indiquant les 1/1000 mm de 0 à 0.20 et de 0 à 100 mm pour contrôles de précision et travaux en série. Utilisés par les fabriques d'horlogerie et d'app. div., par les ateliers de constr. mécan., les techniciens, ateliers fédér., usine de laminage, tréfileries, etc.

MICROMECHANIQUE S. A.  
anc. HONEGGER, GOLAY & C<sup>ie</sup>  
Neuchâtel — 6

**Architecte**

dipl. Ec. des B. A. de Paris, suisse, réf. de 1<sup>er</sup> ordre, spécialisé dans composition architecturale et plans d'exécution (primé dans concours d'urbanisme) **accepterait collaboration**. S'adresser chiffre 350 à l'Indicateur Vaudois, Lausanne.

**Concours Extension LAUSANNE**

Dessinateur-projeteur urbaniste offre collaboration, de suite ou à convenir. Bonne expérience pratique. 1<sup>res</sup> références à disposition. Ecrire à : M. G. V., Indicateur Vaudois, Lausanne.

**Brevets d'Inventions**

Cabinet L. FLESCHE, Ingénieur-Conseil,  
2, Grand-Chêne, LAUSANNE Téléph. 29.106  
Fondé en 1910.

La titulaire du brevet suisse N° 124.820 relatif à une **pompe rotative**, désire entrer en relations avec des industriels suisses en vue de l'octroi de licences ou cession du brevet. Les offres seront transmises par le Cabinet L. Flesch, ingénieur-conseil, Grand-Chêne 2, Lausanne.

Offres d'exploitation de Brevets d'invention

**IMER & DE WURSTEMBERGER** ci-devant  
**E. IMER-SCHNEIDER** INGENIEUR CONSEIL GENÈVE

Les propriétaires des brevets suisses suivants désirent entrer en relation avec des fabricants suisses, en vue de la fabrication des articles brevetés, et seraient disposés à céder des licences d'exploitation ou à vendre leurs brevets.

- N° 93 892, Ernest Feuerheerd, pour : « Machine rotative pouvant être utilisée comme moteur ou comme pompe. »
- N° 98 337, Frank Hornby, pour : « Excentrique pour jeux de constructions. »
- N° 116 587, Société Chimique des Usines du Rhône, pour : « Procédé de préparation du diacétate d'éthylidène. »
- N° 123 927, Société Chimique des Usines du Rhône, pour : « Procédé de traitement d'acide acétique dilué, contenant en solution des dérivés cellulosiques en vue de sa réutilisation. »
- N° 130 691, Société des Usines Chimiques Rhône-Poulenc, pour : « Procédé pour éviter l'attaque des appareils industriels en cuivre et en ses alliages par des acides organiques carboxylés. »
- N° 131 560, Société pour la Fabrication de la Soie « Rhodiaseta », pour : « Procédé de fabrication d'une soie artificielle mate et chargée, à base d'un dérivé de cellulose, et soie obtenue selon ce procédé. »
- N° 123 115, Percy B. Meyer, pour : « Dispositif pour empêcher le cheminement des rails de voies ferrées. »
- N° 136 336, J. M. Bahyma y Puig, et S. Jacas Gaseon, pour : « Ourdissoir. »
- N° 99 577, The Variable Speed Gear Limited, pour : « Dispositif de commande et de réglage de la course du ou des pistons d'une pompe ou d'un moteur hydraulique. »
- N° 101 239, The Variable Speed Gear Limited, pour : « Dispositif de réglage de la course du ou des pistons d'une pompe ou d'un moteur hydraulique. »
- N° 112 558, « Eternit » Pietra Artificiale, pour : « Verfahren zur Erzeugung nahtloser Rohren, Maschine zur Ausführung des Verfahrens, und nach dem Verfahren hergestellte Röhre. »

Pr ère d'adresser les offres ou propositions à MM. Imer & de Wurstemberger ci-devant M. E. Imer-Schneider, Ingénieur-Conseil, 14, Rue du Mont-Blanc, à Genève, qui les transmettront à qui de droit:

ENTREPRISE ÉLECTRIQUE

**C. ERNI & C<sup>IE</sup>**

Avenue Floréal 19 LAUSANNE Téléphone 26 202

Construction de lignes aériennes de haute et basse tension et de lignes de contact pour chemins de fer

*Pour expédier ciment ou chaux,*  
**PAVAG est le sac qu'il vous faut!**



80 % de la Production mondiale de Ciments, Chaux, Plâtre  
est paqueté en sacs Papier.

(BUILDING SUPPLY NEWS)

Bureaux de vente :  
**Rämistrasse, 3**  
Téléphone : Limmat 28 75.