

Objektyp: **Advertising**

Zeitschrift: **Bulletin technique de la Suisse romande**

Band (Jahr): **57 (1931)**

Heft 23

PDF erstellt am: **10.07.2024**

Nutzungsbedingungen

Die ETH-Bibliothek ist Anbieterin der digitalisierten Zeitschriften. Sie besitzt keine Urheberrechte an den Inhalten der Zeitschriften. Die Rechte liegen in der Regel bei den Herausgebern. Die auf der Plattform e-periodica veröffentlichten Dokumente stehen für nicht-kommerzielle Zwecke in Lehre und Forschung sowie für die private Nutzung frei zur Verfügung. Einzelne Dateien oder Ausdrucke aus diesem Angebot können zusammen mit diesen Nutzungsbedingungen und den korrekten Herkunftsbezeichnungen weitergegeben werden. Das Veröffentlichen von Bildern in Print- und Online-Publikationen ist nur mit vorheriger Genehmigung der Rechteinhaber erlaubt. Die systematische Speicherung von Teilen des elektronischen Angebots auf anderen Servern bedarf ebenfalls des schriftlichen Einverständnisses der Rechteinhaber.

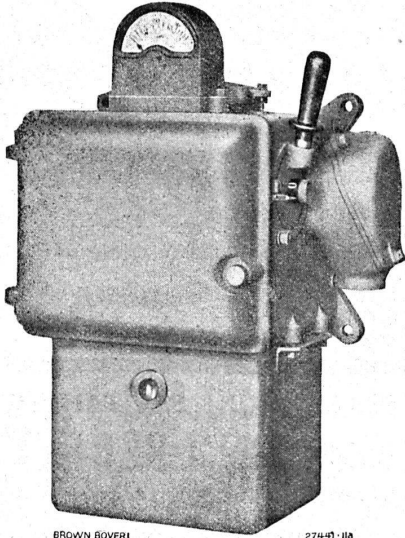
Haftungsausschluss

Alle Angaben erfolgen ohne Gewähr für Vollständigkeit oder Richtigkeit. Es wird keine Haftung übernommen für Schäden durch die Verwendung von Informationen aus diesem Online-Angebot oder durch das Fehlen von Informationen. Dies gilt auch für Inhalte Dritter, die über dieses Angebot zugänglich sind.

S^{té} A. BROWN, BOVERI & C^{ie}, BADEN

Bureaux techniques :

Baden, Bâle, Berne, Lausanne



BROWN BOVERI

274-91-118

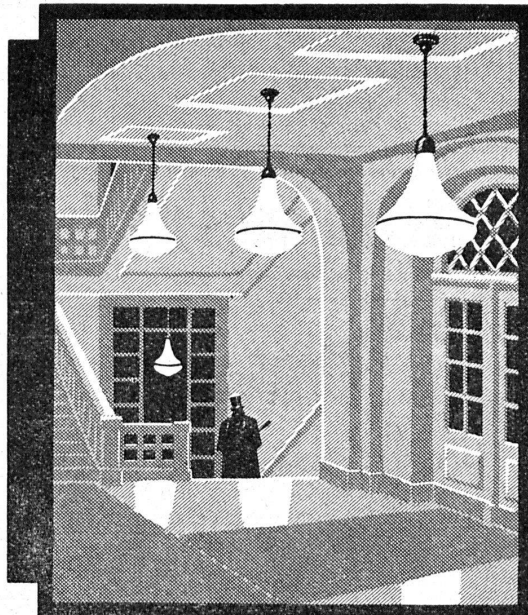
Coffret de manœuvre à déclencheurs
thermiques type M4f, 125 A.

**Eviter des interruptions de service, c'est
améliorer le rendement**

Seuls les bons coffrets de manœuvre à protection thermique permettent la remise en service immédiate après chaque fonctionnement et donnent pleine satisfaction.

**Les coffrets de manœuvre Brown Boveri
à déclencheurs thermiques**
livrables pour intensités de 1 à 640 A sont
éprouvés depuis des années

Descriptions et offres sur demande.

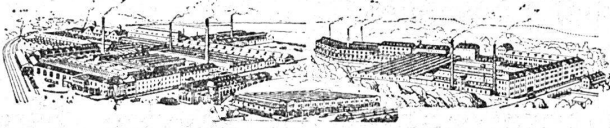


LUCETTES
D'INTÉRIEUR POUR
ÉCLAIRAGE SEMI-INDIRECT



S.A. DES PRODUITS
ELECTROTECHNIQUES
SIEMENS
ZURICH
DÉPARTEMENT:
SIEMENS-SCHUCKERTWERKE

TRÉFILERIES RÉUNIES S. A. BIENNE



FERS ET ACIERS

ÉTIRÉS DE PRÉCISION, POLIS, RONDS, CARRÉS,
HEXAGONES ET AUTRES PROFILS

QUALITÉS SPÉCIALES POUR VIS ET
DÉCOLLETAGES

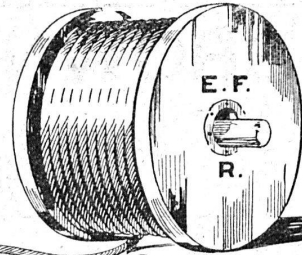
ARBRES DE TRANSMISSIONS

EN ACIER SPÉCIAL,
COMPRIMÉS OU TOURNÉS

FERS & ACIERS LAMINÉS A FROID

JUSQU'A 360^{mm}. DE LARGEUR

FEUILLARDS POUR EMBALLAGES



Cables Métalliques
E. FATZER
ROMANSHORN

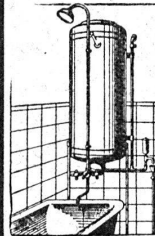
Câbles spéciaux pour ascenseurs, monte-charges et grues.

Cordes en chanvre.

Représentants généraux pour la Suisse Romande:

H. HUBER & Co., Genève

Boulevard James-Fazy, 12



INSTALLATIONS SANITAIRES

Maison Daniel PERRET

Perret frères, LAUSANNE, 6-8, Av. de Béthusy

Installation d'Usines, Villas, Salles de bains
simples et modernes. — Système anglais.

MAGASIN D'EXPOSITION ET DE VENTE

Maison fondée en 1888. TÉLÉPHONE 25.581

FONDERIE PAUL PERRET & C^{ie}, LAUSANNE

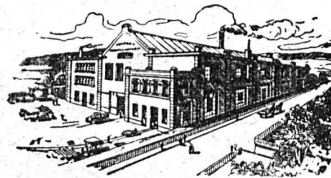
Rue de Genève - Tél. 22.660

Maison fondée en 1895

Rue de Genève - Tel. 22.660

Fonderie de Fer

Fontes pour machines sur modèles et au
trousseau, jusqu'à 10,000 kg. — Fontes de
bâtiments et de voirie. Articles en séries.
Fontes spéciales pour l'industrie chimique.



Fonderie de Cuivre

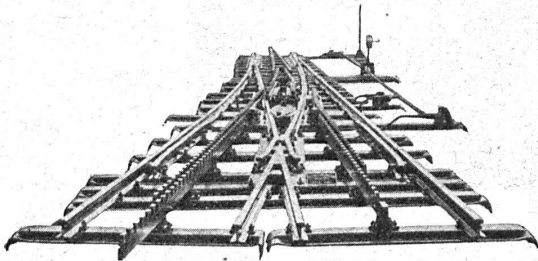
Bronzes phosphoreux, aluminium et tous
autres alliages. — Installation moderne.
Machines à mouler. — Livraisons rapides.

Ateliers de Constructions Mécaniques de Vevey (suisse)

Téléphone N° 69

Adresse télégraphique : Fonderie Vevey

Téléphone N° 69



Aiguille pour voie à crémaillère.

TURBINES HYDRAULIQUES
RÉGULATEURS

PONTS ET CHARPENTES MÉTALLIQUES

APPAREILS DE LEVAGE
DE MANUTENTION ET DE TRANSPORT

CHAUDRONNERIE
RÉSERVOIRS - CHAUDIÈRES - GAZOMÈTRES - TUYAUX

FONDERIE DE FER ET DE BRONZE

APPAREILS POUR VOIES FERRÉES



FOURNEAU DE CUISINE ÉLECTRIQUE

K & M no. 304, de forme élégante, de construction très pratique. Entretien facile, réglage précis. Sécurité de service absolue. Prospectus (no. 302 f) par les services électriques, les électriciens ou la

**S. A. KUMMLER & MATTER
AARAU**

fabrique d'appareils électrothermiques, cuisinières, chauffe-eau, appareils spéciaux pour cuisine de grands établissements. Tél. 137.

Notre opuscule illustré "Grandes cuisines électriques K & M" (no. 296 f) est adressé gratuitement à tout intéressé qui en fera la demande.

Société Suisse des Explosifs

Usine et siège à GAMSEN près Brigue (Valais)

Explosifs de sûreté :

GAMSITE et SIMPLONITE

Dynamites à tous dosages
Dynamite „Antigel“
Mèches et Détonateurs

Tous accessoires pour le tir des Mines

Télégrammes : „Explosifs-Brigue“
Téléphone : N° 181, Brigue



**PLAQUES DE PROPRIÉTÉ
EN CELLULOÏD**

E.&W. SCHLUND
FABRIQUE D'ARTICLES EN CELLULOÏD
ALTSTETTEN - ZÜRICH
TÉLÉPHONE UTO 5009

La bonne Lumière
AARAU

par la Lampe
AARAU
DEPOLIE INTÉRIEUREMENT

USINES DE LAMPES ÉLECTRIQUES AARAU S.A. AARAU

ESKIMO



Les **CUISINIÈRES A GAZ**, renommées par

leur construction solide,
leur fabrication suisse, très soignée,
leur élégance, leur prix très modéré,
obtiennent partout un succès énorme.

AFFOLTER, CHRISTEN & C^{ie}, S. A., BALE

Nos offres et catalogues sur demande.

Brown
Boveri

Les installations et armoires frigorifiques

avec le frigorigène A-S original



travaillent depuis plus de 20 ans sans dérangement, sans réparation, sans remplissage et sans entretien. Il est préféré par les métiers, l'industrie et la science, comme machine la plus sûre actuellement sur le marché.

Demandez, sans engagement pour vous, la collaboration gratuite aux projets d'une installation frigorifique, par la

Société Anonyme des Frigorigènes **AUDIFFREN SINGRÜN**, Bâle, 4

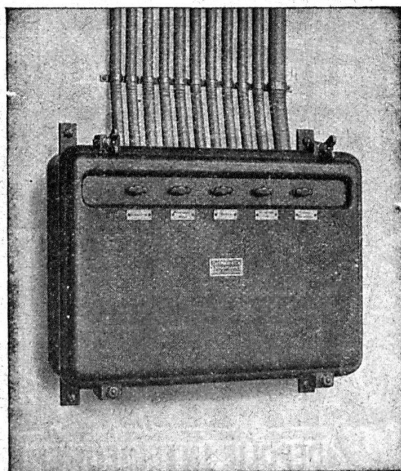
CHARLES MAIER & C^{IE}

FABRIQUE D'APPAREILS ÉLECTRIQUES - SCHAFFHOUSE

16, Place St-François

Bureau de **LAUSANNE**

Téléphone 27.222



Coffret pour installations à lumière.

Gros appareillages

pour usines électriques.

Stations transformatrices:

Stations en plein air.

Coffrets de manœuvre.

Coffrets à coupe-circuits.

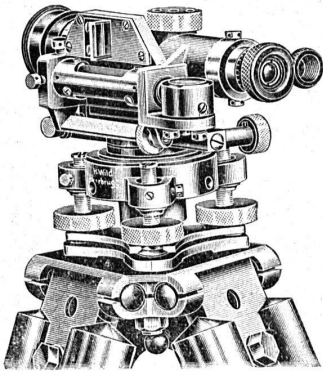
Commandes électriques

pour sonnerie d'église.

WILD

Nouvelle Construction

Le plus petit niveau à lunette Wild



Lecture de la nivelle suivant le dispositif Wild à coïncidence.

Lecture du cercle directement à côté de l'oculaire de la lunette.

Précision pour un nivellement d'un km de longueur avec mesure simple ± 5 mm.

Niveau à lunette I	Prix :	Fr.
avec ou sans cercle horizontal		
$\frac{1}{3}$ grand. naturelle	sans cercle ...	280.—
Poids 2 kg. avec caisse en métal.	avec cercle ...	350.—

Demandez description détaillée.

**S. A. de vente des Instruments de géodésie
Henri Wild, Heerbrugg.**

Téléphone N° 2295



Cartouche d'encre de Chine

une nouveauté qui facilite grandement l'emploi de l'encre de Chine.

Avantages:

Récipient en caoutchouc durci d'un maniement très commode et incassable. Par une simple pression avec le doigt, le pinceau, la plume à dessin ou le tire-ligne peuvent être remplis exactement à la dose voulue.

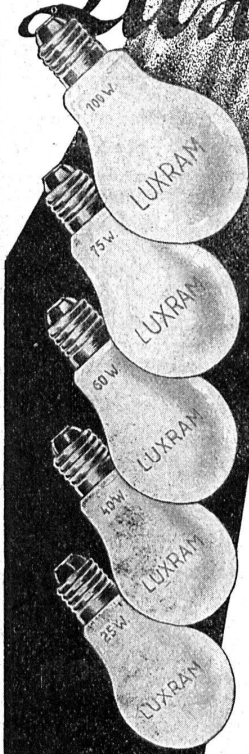
Elle évite tout danger de maculer les dessins ou les mains.

Elle permet d'utiliser l'encre de Chine jusqu'à la dernière goutte et la préserve contre la poussière et autres impuretés.

La cartouche d'encre Pelikan est en vente dans les papeteries et maisons de fournitures d'articles pour le dessin.

GUNTHER WAGNER · HANNOVER

Luxram
STANDARD



*intérieurement
remontée
dépotée*

LA NOUVELLE
LAMPE PER-
FECTIONNEE

S. A. LUMIERE, GOLDAU

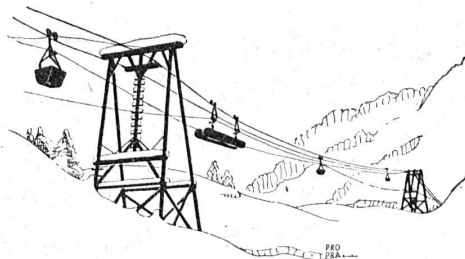


**S. A. FABRIQUES DE MEUBLES
Horgen-Glaris à Horgen**

Maison suisse la plus importante pour

AMEUBLEMENT

de Salles de concert, théâtres, cinématographes, restaurants, cafés, salles à manger, vestibules etc.



TÉLÉFÉRAGES

Grues à câbles. Treuils
Plans inclinés

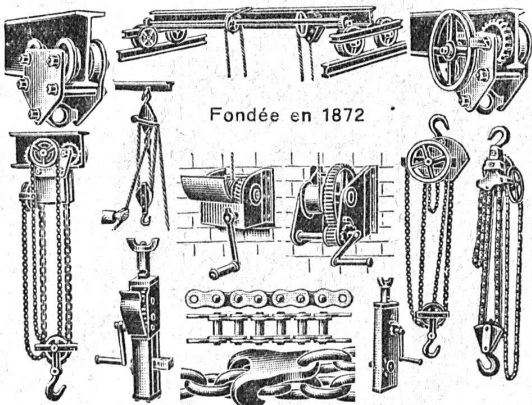
OEHLER

Usines Métallurgiques Oehler & Co. S.A. Aarau

BRUN & C^o, NEBIKON

(LUCERNE)

FABRIQUE DE CHAINES, POINTES, APPAREILS DE LEVAGE ET MACHINES POUR ENTREPRENEURS



Fondée en 1872

Palans, Chariots-Roulants, Chaines pour tous usages, Grues d'ateliers, Treuils d'applique, Pointes de toutes dimensions.

Livraison rapide. - Prix avantageux. — Demandez nos offres spéciales.



Demandez à votre fournisseur la bonne

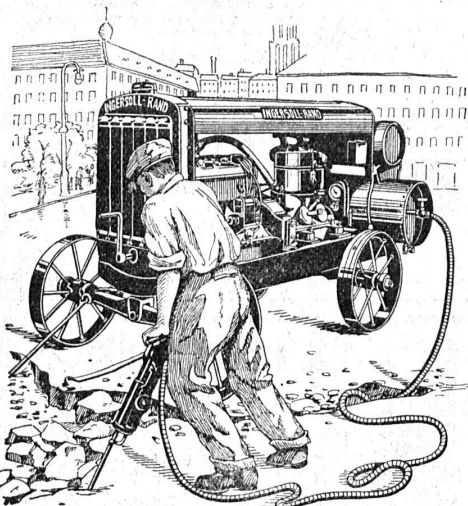
lampe suisse

ALPINA

En vente dans la forme NORMALE UNITAIRE

ASTRON S.A. - KRIENS

Fabrique de lampes électriques. — Maison suisse.



**100 %
d'économie**

vous sont assurés avec une installation d'air comprimé à grand rendement

INGERSOLL-RAND

qui fournit le double du travail d'une installation normale. En plus, nos compresseurs, brise-béton, marteaux, perforateurs, fouloirs, burineurs, riveurs, etc., sont d'une qualité incomparable.

toujours en service,

jamais en panne!

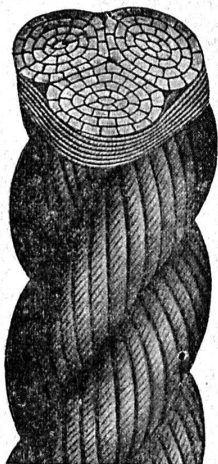
Robert Aebi & C^{ie}, S. A., Zurich Téléphone 31.750
Werdmühleplatz, 2

ENTREPRISE ÉLECTRIQUE

C. ERNI & C^{IE}

Avenue Floréal 19 **LAUSANNE** Téléphone 26 202

Construction de lignes aériennes de haute et basse tension
et de lignes de contact pour chemins de fer



Corderie Nationale

S. A.

GENÈVE

Fabrique de

CORDES

et

Cables métalliques

FABRICATION SOIGNÉE

Demandez échantillons et prix spéciaux

LINOLÉUMS tous genres et toutes provenances, pour villas, cliniques, bureaux, etc.

PLANCHÉOL Planchers sans joints, bon marché, hygiéniques.

ASPHALTAGES de toitures, trottoirs, garages. Produits isolants.

CELOTEX

Représentant pour le Canton de Vaud.

GIROUD S. A.

LAUSANNE, 10, Rue de Bourg Tél. 22.040

Sagrave S. A., à Lausanne

Adresse : Case postale Ouchy — Téléphone 22.997

Bureau à AMPHION-LES-BAINS (Hte Savoie) — Téléphone 5

Spécialité de sables et graviers du lac pour béton armé

Importantes installations de triage et concassage produits bruts et concassés, triés ou tout venant en toutes granulations, pour toutes applications, petit gravier d'allée, sable moulu, tamisé à 2 mm. pour crépissages fins, enduits et jointoyages. — Poussière de roche (Filler) pour liant dans les mortiers bitumineux. — Entreprise de dragage, construction port, canaux, jetées, enrochements.

IMPRIMERIE LA CONCORDE

Direction :

Th. Pache-Tanner
J. Pache-Vuitel

LAUSANNE

Jumelles, 4

Téléphone 23.595

Impressions commerciales et artistiques.
Tirages en couleurs, Illustrations, Labels
Journaux, volumes, brochures, catalogues
Circulaires. - Enveloppes. - Programmes.
Cartes de visite et d'adresse, Obligations
Faire-part, Registres. - Algèbre, Musique

Acier Firth S. A. de Vente

51, Höschgasse

ZURICH

SPÉCIALITÉS :

Aciers inoxydables patentés

12 qualités, en barres, plaques, bandes, tôles, tubes, disques, fils, pièces coulées, forgées, etc., de toutes dimensions usuelles, en matériel noir, décapé ou poli, pour tous les usages.

Aciers pour outils et de construction
Outillages

Stock à Zurich.

Téléphone 24.955

Voilà 1/2 de siècle que les métaux antifriction Vestit sont reconnus par l'industrie et les chemins de fer car ils sont durables et économiques.

de même : nos alliages d'étain, cuivre, antimoine, plomb, bismuth, cadmium, canadium, manganèse, zinc, nickel, aluminium etc.

nos bronzes et cuivre phosphoriques nos anodes et tuyaux.

Autres spécialités : métaux Wood, Rose, Newton etc à partir de 60°C, plaques compensatrices pour ponts en béton répondant juste à la pression.

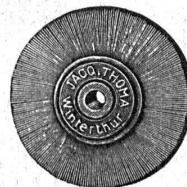
Soudure d'étain et d'argent, brasures, poudre d'étain, aluminium liquide anti-oxidant, prêt à l'usage, garniture de presse-étoupes, mastic pour raccords, produits chimiques techniques etc.

VESTIT-MÉTAL S. A.
ZURICH

Les Brosses „THOMA“

sont connues par une fabrication très soignée et par l'emploi de matériel de toute première qualité.

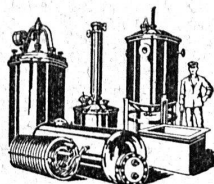
Brosses
métalliques



en tous
genres

Tel. 7.73

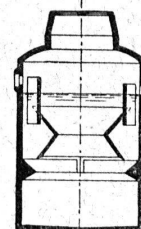
JACQ. THOMA, WINTERTHUR
FABRIQUE SPÉCIALE DE BROSSES MÉTALLIQUES



**BOILERS, RÉSERVOIRS,
RÉCIPIENTS D'EXPANSION
CONDUITES**
ainsi que tous travaux en
tôle jusqu'à une épaisseur
de 15 mm.

H. Bertrams S. A., Bâle 13

Rue des Vosges N° 101
Téléphone Safran 4690 et 4699



**Fosse
septique
moderne
trans-
portable**

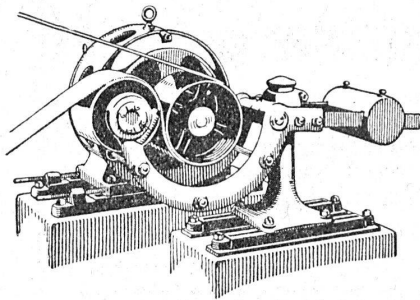
Installations de clarification
des eaux usagées pour Villes,
Communes et l'Industrie.

**“OMS”, S. A. DE CLARIFICATION
DES EAUX USAGÉES**
ZURICH

Agent général pour la Suisse romande : C. E. Braillard, Avenue
Mon Loisir, Lausanne.



SOCIÉTÉ DES USINES DE **LOUIS DE ROLL** À GERLAFINGEN | | | | | | | |
 ○ ○ ○ SUCCURSALE : **USINE DE KLUS** À KLUS CT. DE SOLEURE

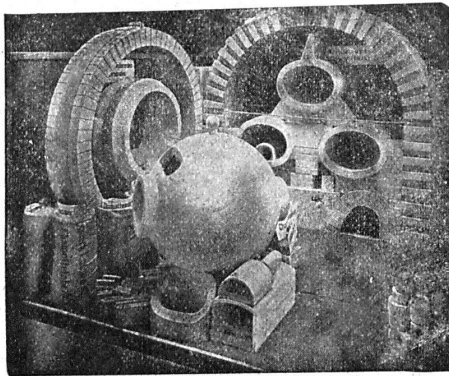


Transmissions Lénix

Transmissions directes avec grands rapports et distances d'axes réduites.
 Suppression des renvois. Economie de force, de courroies et de place.

SUCCURSALE: FONDERIE D'OLTEN

Fonte brute pour poulies et roues dentées en tous genres.



Fabrique de Produits Réfractaires Lausen ^{S.} _{A.}

Fondée en 1872 **Lausen** (Bâle-Camp.) Téléphone N° 27

Matériaux réfractaires à l'usage de toutes les industries
 et pour tous genres de fours.

PRODUITS RÉSISTANT AUX ACIDES

Exposition Nationale Berne 1914 : Médaille d'or

INSULITE

le panneau isolant en fibre de bois

contre

Le FROID

La CHALEUR

Le BRUIT

La CONDENSATION

Renseignements à

Société Commerciale des Bois & Placages S. A.

RENENS (Vaud)